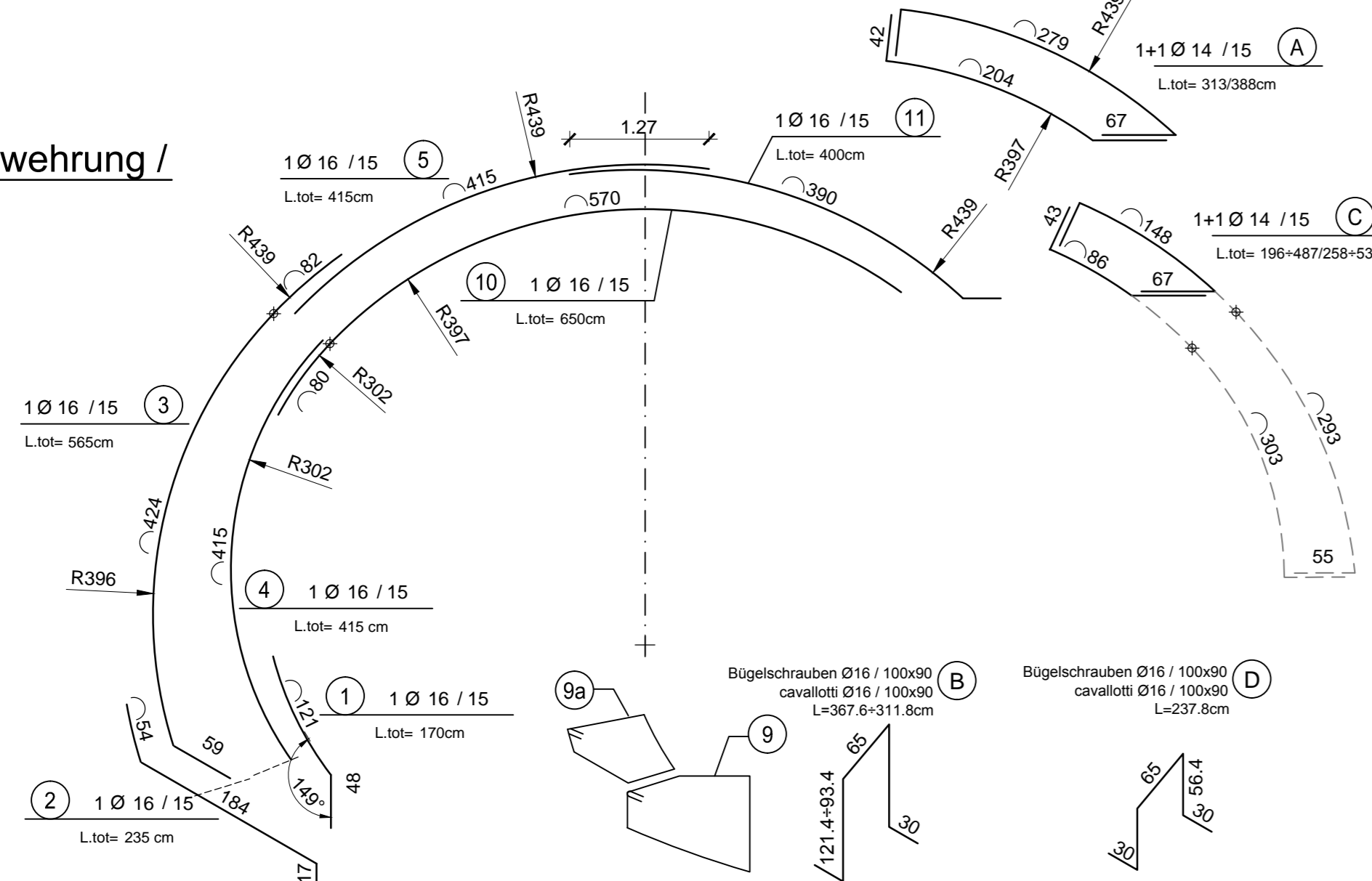
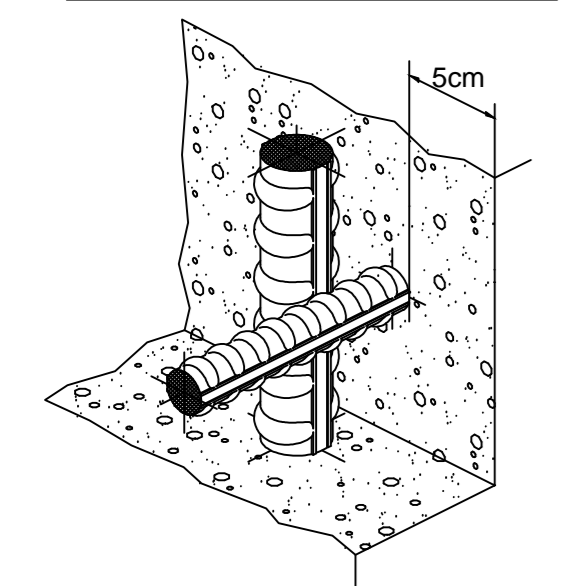
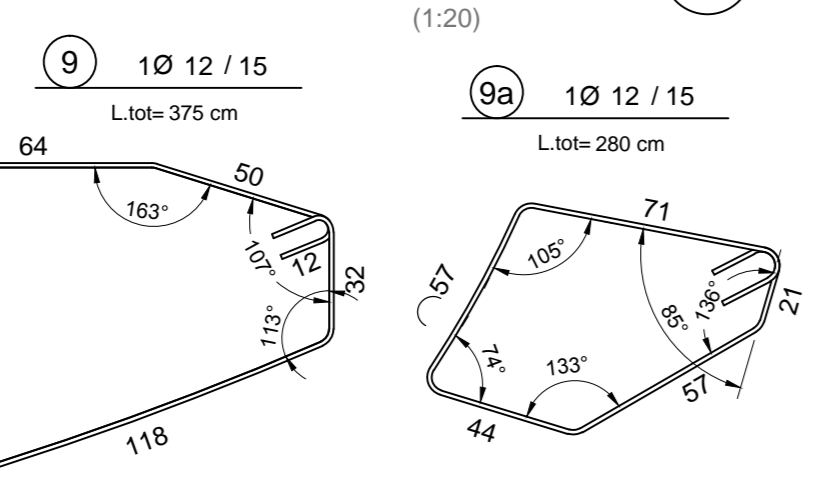


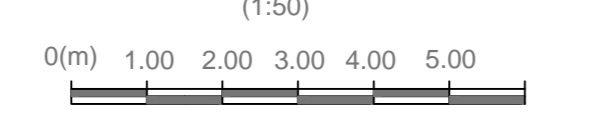
**Detail Betonstärke über der Bewehrung / Particolare copriferrò**



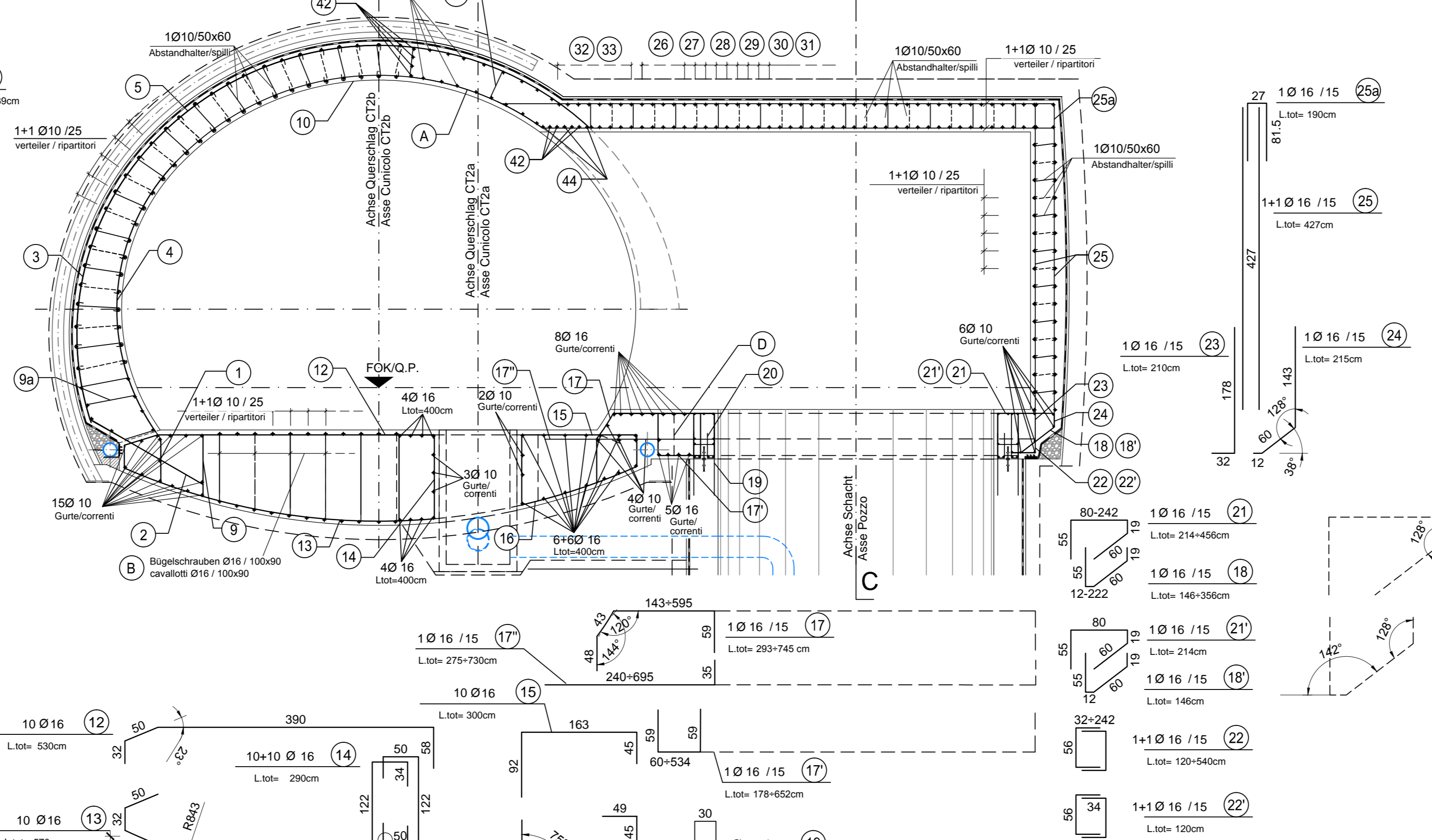
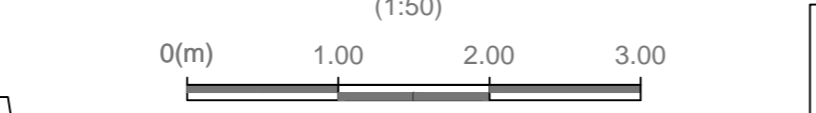
**Detail Bewehrung / Particolare armatura**



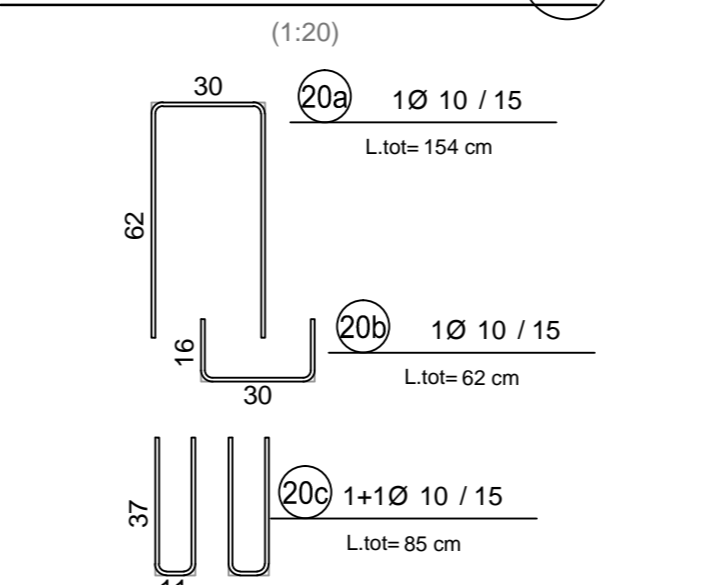
**GRUNDRISS / PIANTA**



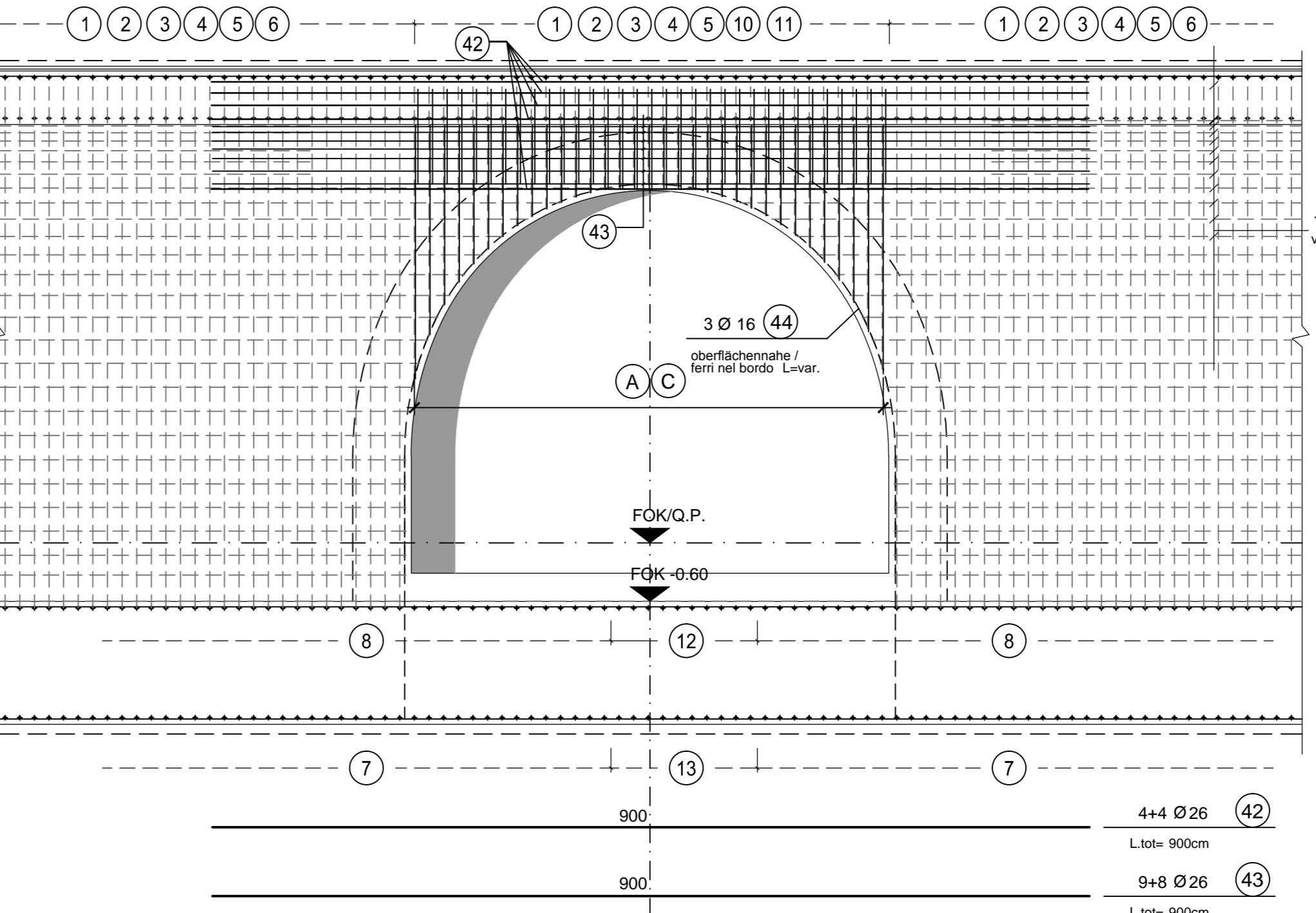
**SCHNITT B-B/ SEZIONE B-B**



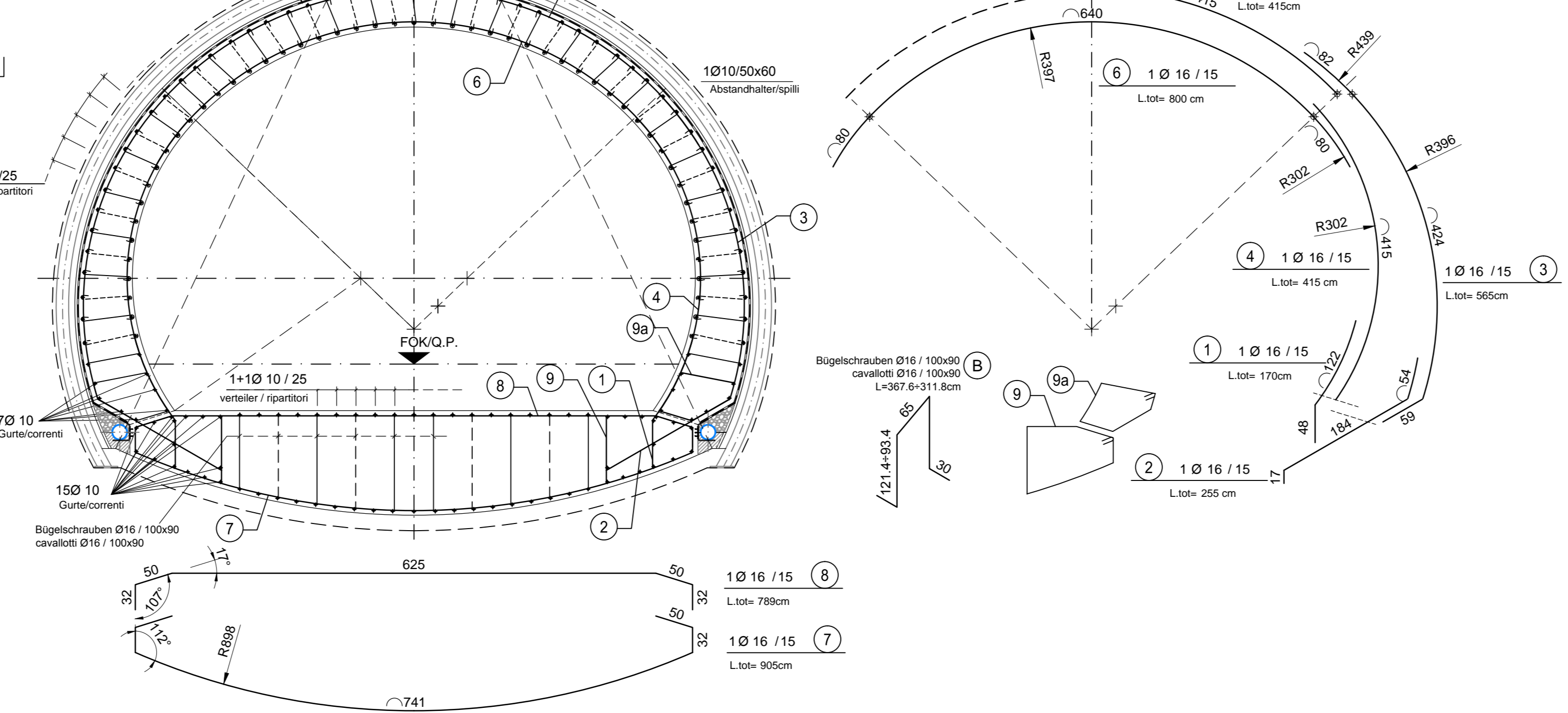
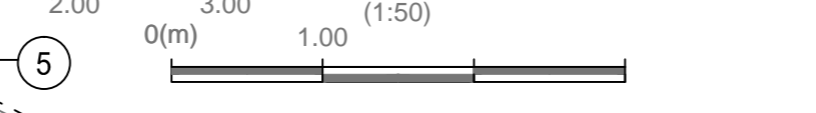
**Detail Bewehrung / Particolare armatura**



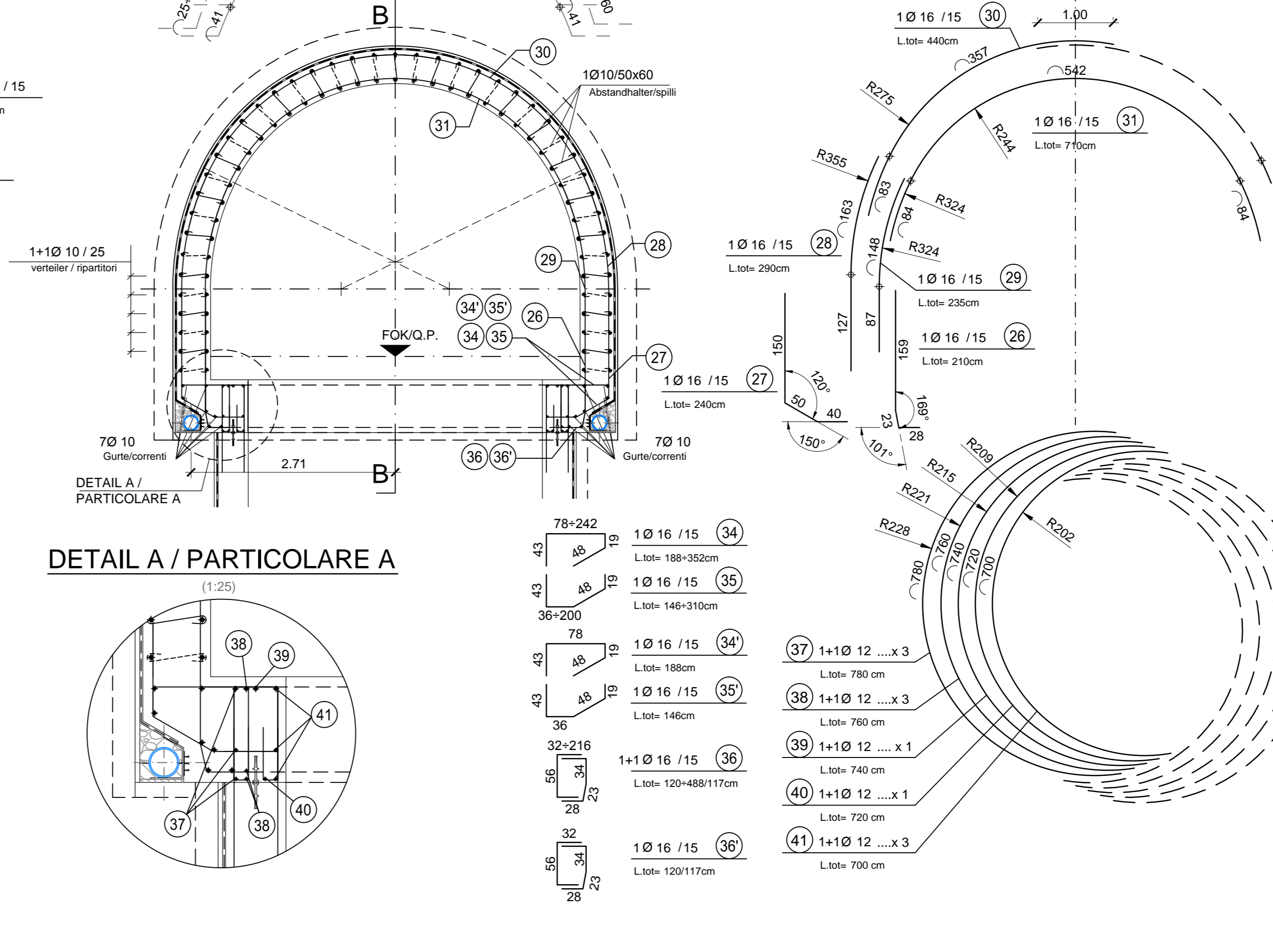
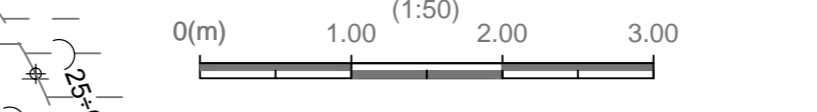
**SCHNITT D-D/ SEZIONE D-D**



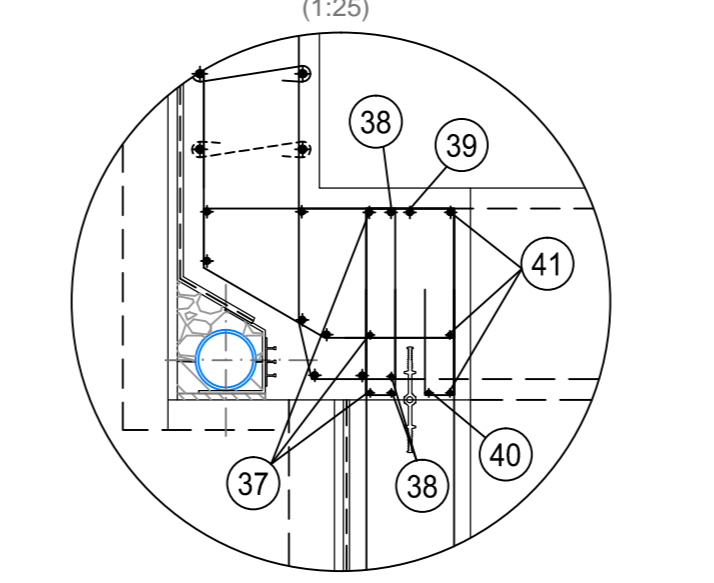
**SCHNITT A-A / SEZIONE A-A**



**SCHNITT C-C / SEZIONE C-C**

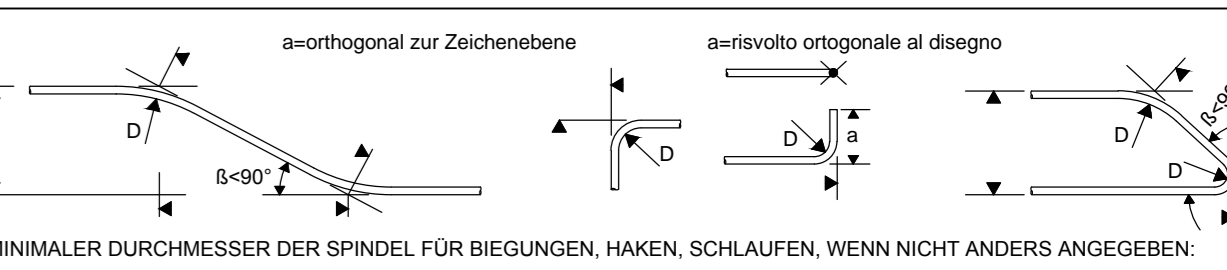


**DETAIL A / PARTICOLARE A**



ANMERKUNGEN / ANNOTAZIONI	
FK/Q.P.	Kote Bodenniveau Querverbindung Quota piano di calpestio del cunicolo

MATERIALEIGENSCHAFTEN UND TECHNISCHE SPEZIFIKATIONEN	
<b>BEWEHRUNGSSTAHL:</b> Stahlgewürke B450C	
<b>BETONDECKUNG:</b> Betondeckung der äußeren Bewehrung +5cm	
<b>ÜBERGREIFUNGSLÄNGE:</b> Übergreifungslängen für Verankerungs- und/oder Längsseiten >50d	
CARATTERISTICHE DEI MATERIALI E SPECIFICHE TECNICHE	
<b>ACCIAIO PER ARMATURE:</b> Barrile in acciaio B450C	
<b>COPRIFERRÒ:</b> Copriferrò su armatura esterna +5cm	
<b>SOVRAPPOSIZIONI:</b> Sovrapposizioni per ferri ripartitori e/o longitudinali >50d	



<b>MINIMALE DURCHMESSER DER SPINDEL FÜR BIEGUNGEN, HAKEN, SCHLAUFEN, WENN NICHT ANDERS ANGEGEBEN:</b>
- D = 4d, FÜR Ø ≤ 16
- D = 7d, FÜR Ø = 16
<b>DIAMETRO MINIMO DEL MANDRINO PER PIEGATURE, UNCI, CAPPI, SE NON DIVERSAMENTE INDICATO:</b>
- D = 4d, PER Ø ≤ 16
- D = 7d, PER Ø = 16

Referenzdokumente / Documenti di riferimento		
02_H61_QI_095_KSC_D0700_21734	Schaltung CT2-N4, CT2-P4, C-E-N4 (BP 47/1)	Carpenteria CT2-N4, CT2-P4, C-E-N4 (BP 47/1)

Bearbeitungsstand / Stato di elaborazione				
Revision / Revisione	Änderungen / Modifiche	Verantwortlicher / Responsabile	Änderung / Modifica	Datum / Data
20	Überarbeitung infolge Dienstanweisung Nr. 1 vom 17.10.2014 / Revisione a seguito ODS n°1 del 17.10.14		Rivolini	04.12.2014
21	Abgabe für Ausschreibung / Emissione per Appalto		Rivolini	30.01.2015

**Ausbau Eisenbahnstrecke München-Veron**  
**BRENNER BASISTUNNEL**  
Ausführungsplanung

**Potenziamento asse ferroviaria Monaco - Verona**  
**GALLERIA di BASE DEL BRENNERO**  
Progettazione esecutiva

D0700: Baulös Mauts	D0700: Lotto Mauts
Projekteinheit: Haupttunnel	WBS: Gallerie principali
Dokumententyp: Bewehrungsplan	Tipo documento: Armatura
Titel: Bewehrung CT2-N4 (BP 47/1)	Titolo: Armatura CT2-N4 (BP 47/1)

<b>RTI 4P</b>	Generaleiter / Responsabile integrazione prestazioni specialista Ing. Enrico Maria Pizzarotti 004 999 999 999		
<b>PRO ITER</b>	<b>PÖYRY</b>	<b>pini swiss engineers</b>	<b>PASQUALI-RAUSA</b>

Projektleiter / Elaborato	Datum / Data	Name / Nome	Gesellschaft / Società
Geprüft / Verificato	30.01.2015	Vaglini	Pro tar
	30.01.2015	Rivolini	Pro tar

Projekt / Numero / Datum / Data	Rev. / Variante / Stato / Documento	Status / Stato / Documento	Messzahl / Scala / Rapporto
02 / H61 / QI / 095	01 / 01	01 / 01	1 : 50

Blatt / Foglio	Lin. / Linea	Entsch. / Approvato	Nummer / Numero	Dokumententyp / Tipo Documento	Vertrag / Contratto	Nummer / Numero	Revision / Revisione
02	H61	QI	095	KBW	D0700	21760	21