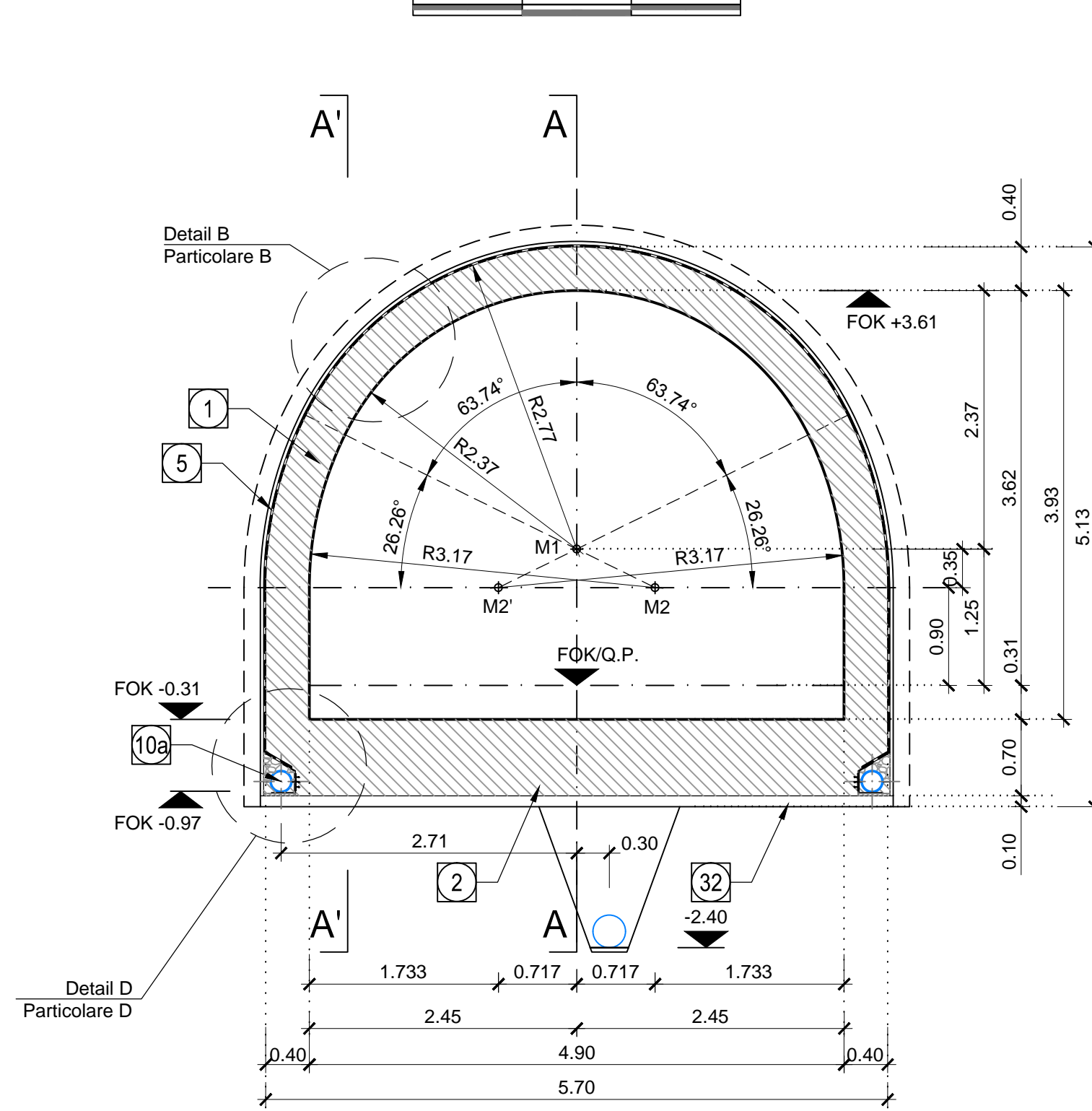
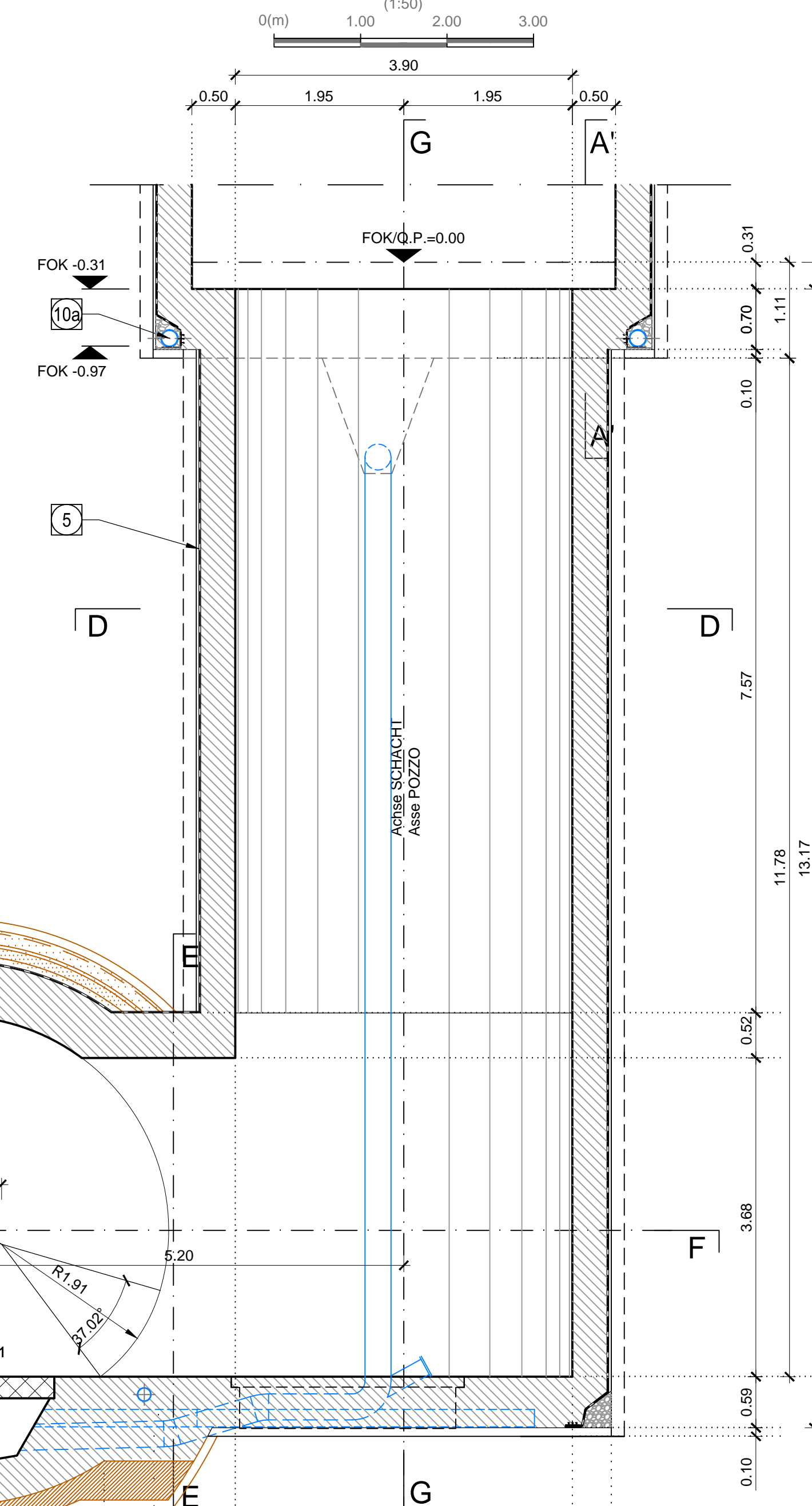


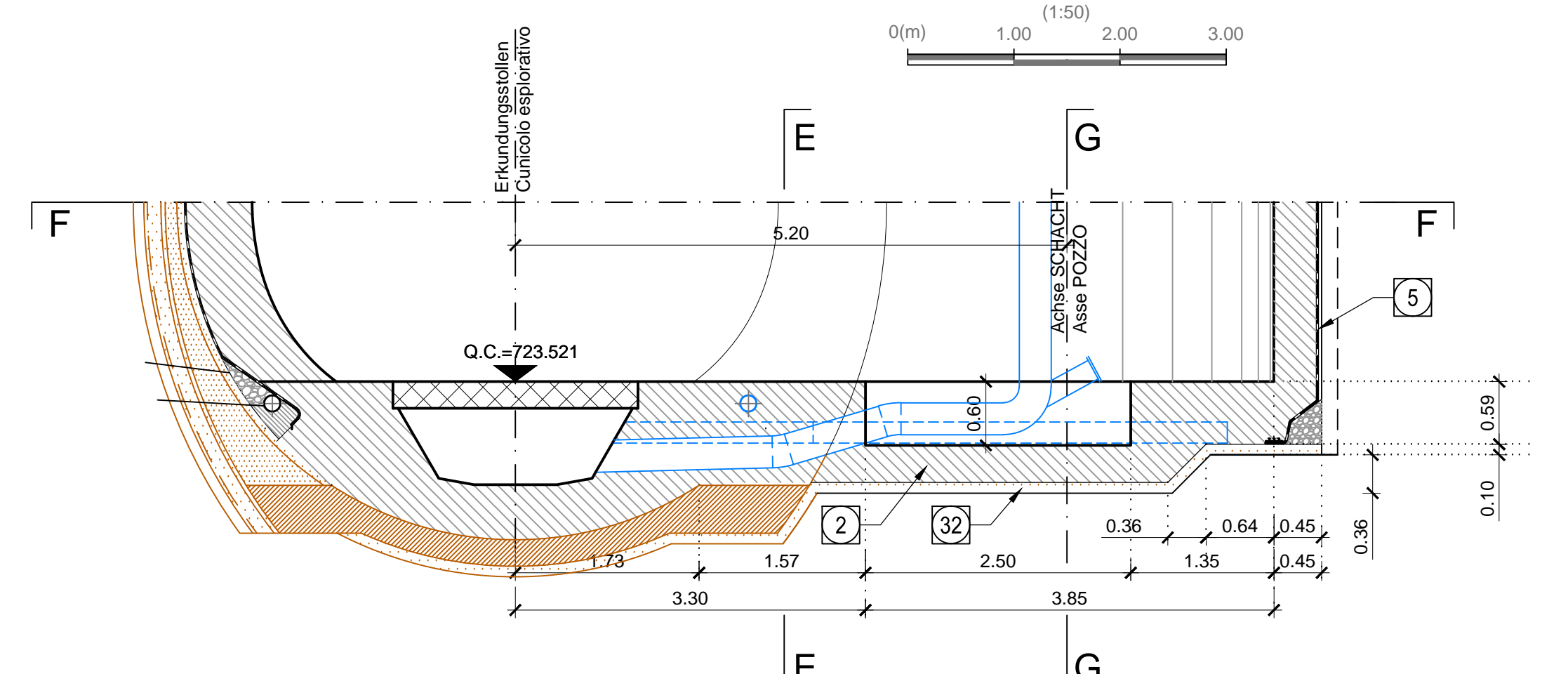
Schnitt B-B / Sezione B-B CT2-N



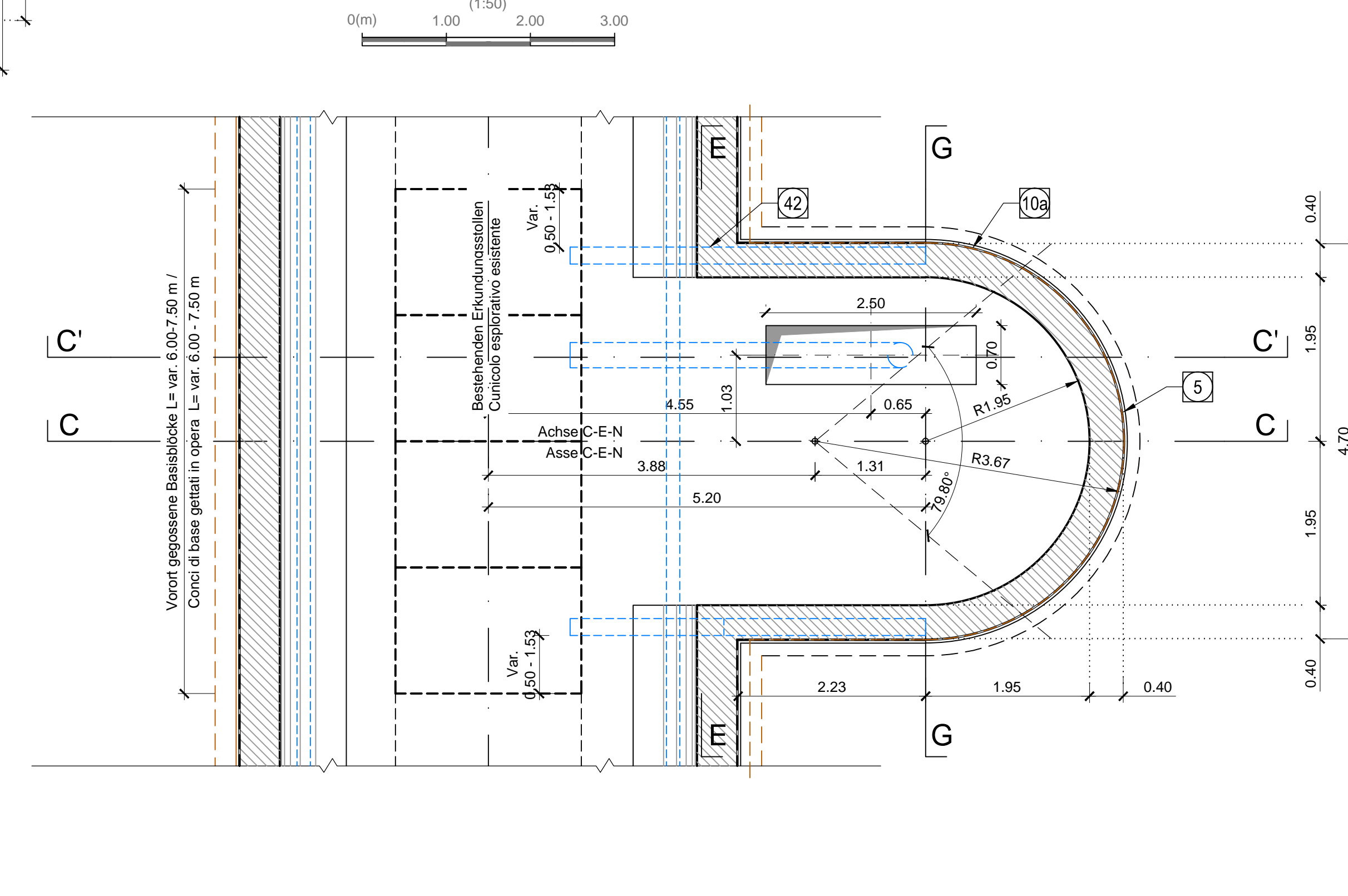
Schnitt C-C / Sezione C-C



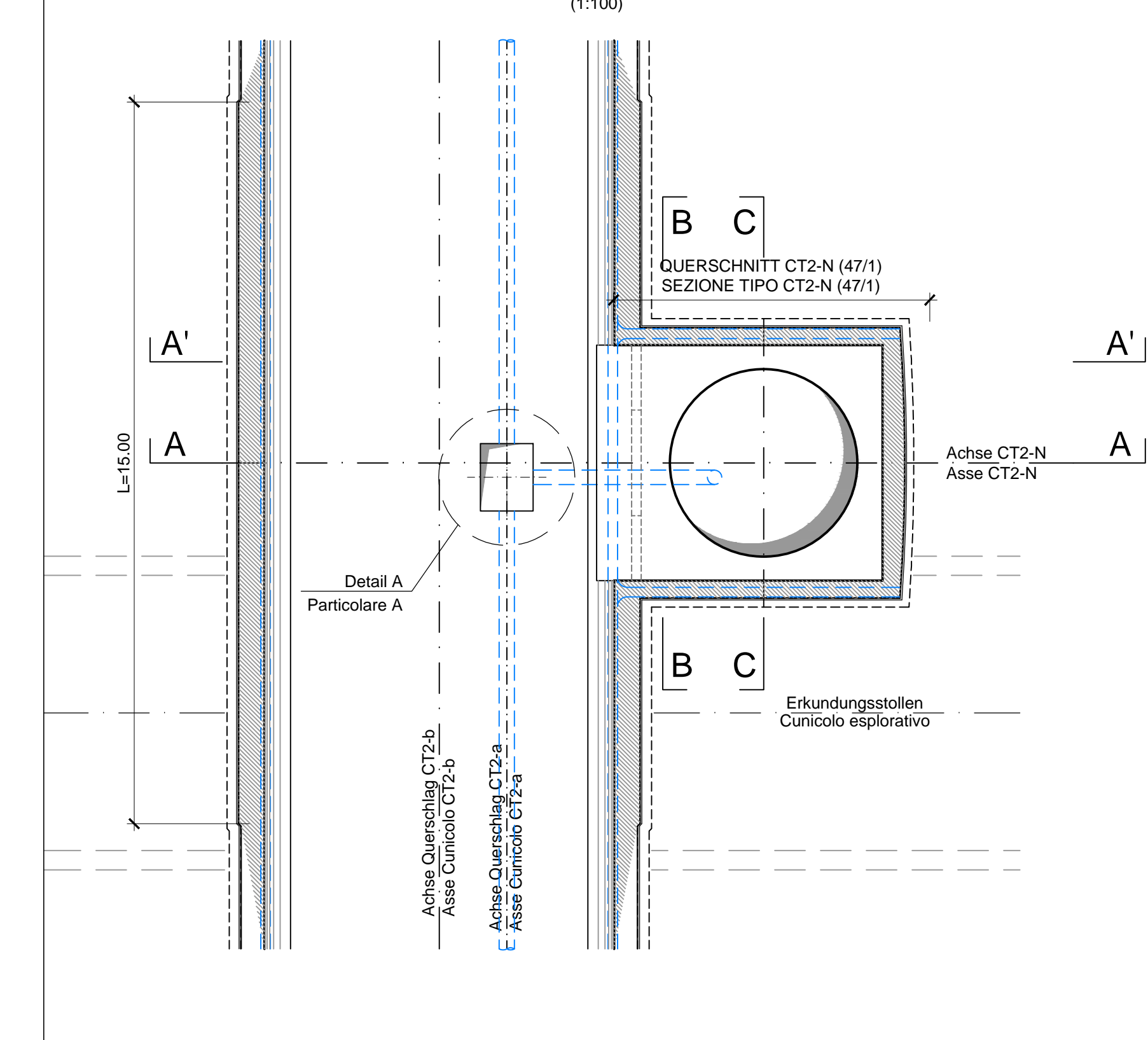
Schnitt C'-C' / Sezione C'-C'



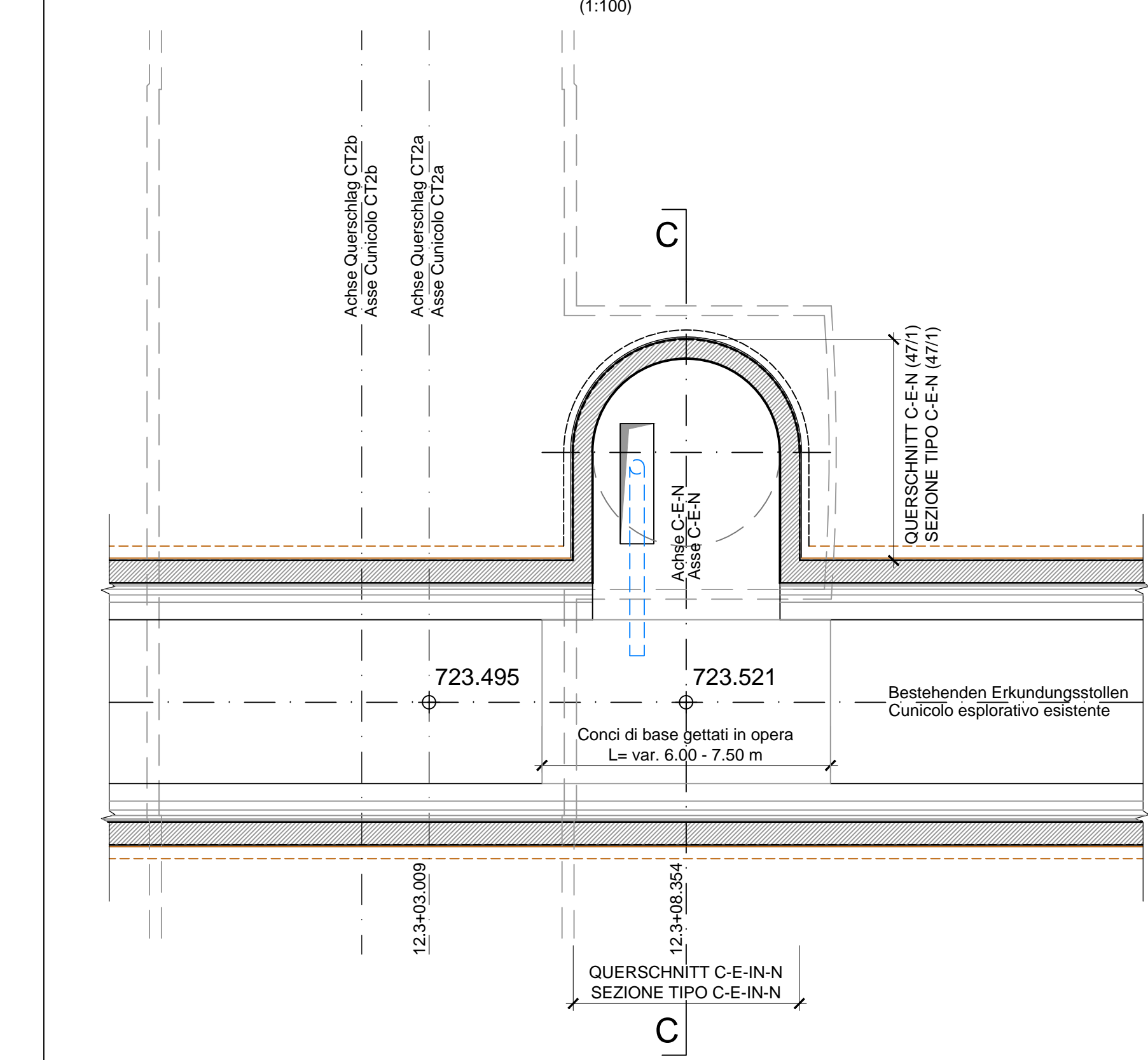
Schnitt F-F / Sezione F-F



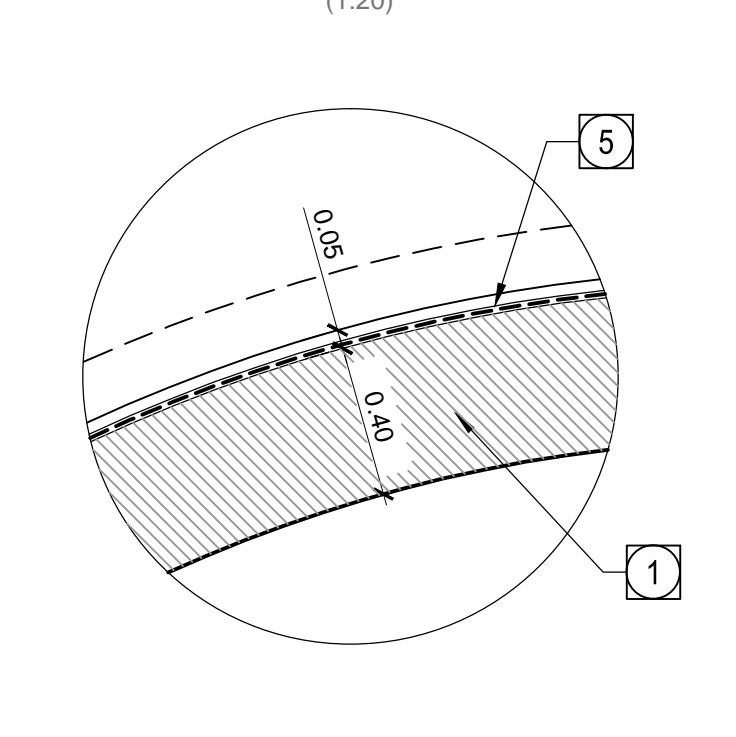
Grundriss Anschluss CT2-N / Pianta innesto CT2-N



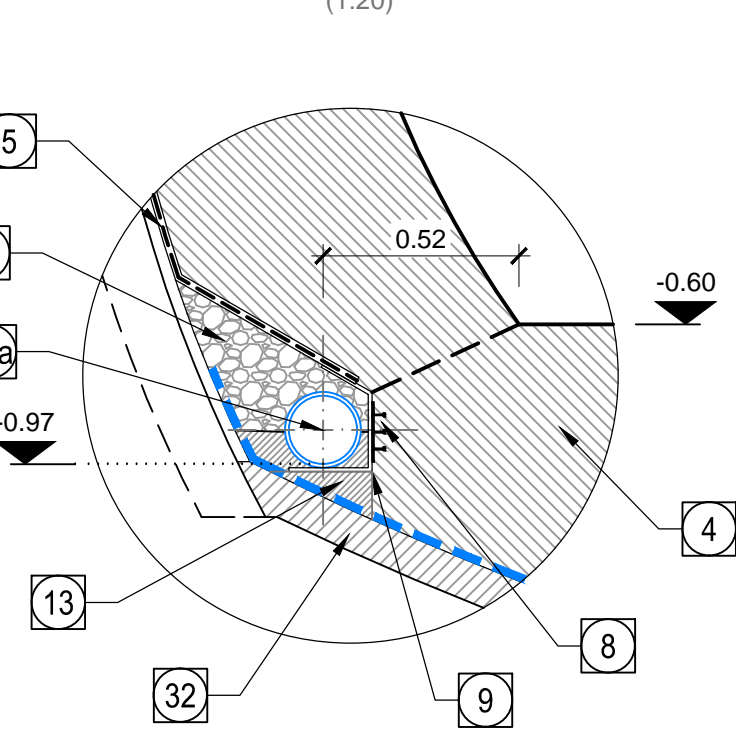
Grundriss Anschluss C-E-N / Pianta Innesto C-E-N



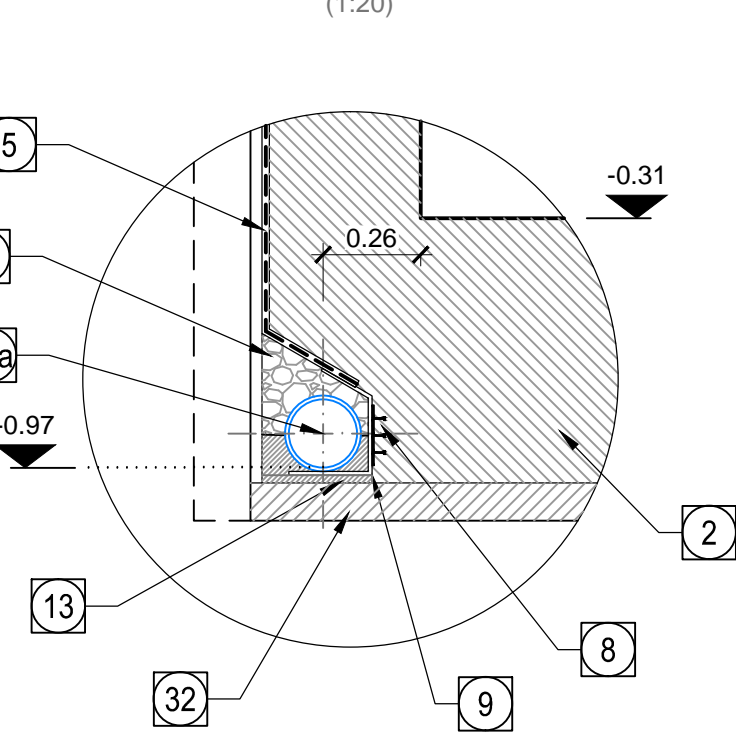
Detail B / Particolare B



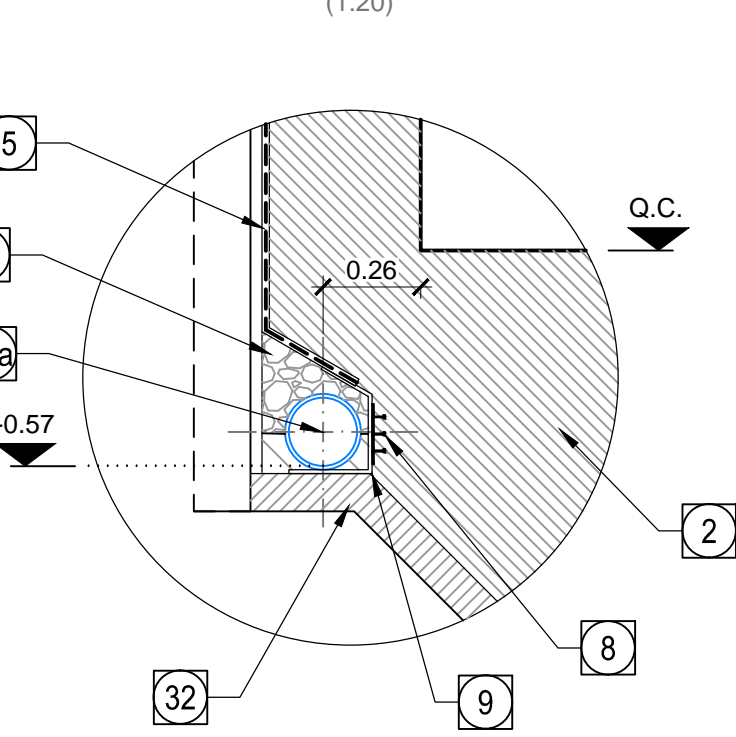
Detail C / Particolare C



Detail D / Particolare D



Detail E / Particolare E



| | | |
|----|---|--|
| 1 | Innerschale | Rivestimento definitivo |
| 2 | Widerlager und Schalung | in Beton in bewehrtem Ort beton |
| 3 | Arbeitsfluge aufgeraut gem. EN 1992-1-1 | Neigung nach statischen Erfordernissen |
| 4 | Giunto di ripresa isolato sec. EN 1992-1-1 | Inclinazione secondo necessità statica |
| 5 | Schlagweite in Stahlbeton | Arco rovesciato in c.a. |
| 6 | Fugheband in Arbeitfluge | - Abschichtungssystem - PVC-P Kunststoffdichtungsbahn, 2mm mit Schutzschicht bei bewehrten Bauteilen - Gitternetz 3000g/m ² - Eventuelle Oberflächen Drainage mittels Elemente mit hoher Drainagefähigkeit (gemäß Übersichtsplan Materialanwendung) - Wasserstop rei. guzzi di getto - Strato di impermeabilizzazione, 3cm - Sistema di impermeabilizzazione - membrana di impermeabilizzazione PVC-P, 2mm con strato di protezione per rivestimenti armati - geocomposito 2500g/m ² eventuali elementi di drenaggio di superficie con elevata funzione drenante (rif. Tavola sintetica di applicazione dei materiali) |
| 7 | Drainagesystem | Ghiaia drenante 16/32mm |
| 8 | Noppenbahn in Längsrichtung, d=2cm | Noppenbahn in Querrichtung, d=2cm, bei Betonfuge |
| 9 | Membrana bugnata in direzione longitudinale, d=2cm | Membrana bugnata in direzione trasversale, d=2cm, in corrispondenza delle riprese di getto |
| 10 | Anschlussflugeband, halbseitig ohne Sperranker, b=400mm | Giunto di impermeabilizzazione parzialmente senza elementi di ancoraggio, b=400mm |
| 11 | Winkelprofil | Profilo angolare |
| 12 | Ummantlung (Vollrohr), PP DN100 200 in Betonbett | Drainaggio acque di falda (tubo microforato), PP DN100 200 posato sul calcestruzzo |
| 13 | Ummantlung (Vollrohr), PP DN100 200 in Betonbett | Drainaggio acque di falda (tubo microforato), PP DN100 200 posato sul calcestruzzo |
| 14 | Ummantlung (Vollrohr), PP DN100 200 in Betonbett | Drainaggio acque di falda (tubo microforato), PP DN100 200 posato sul calcestruzzo |
| 15 | Ummantlung (Vollrohr), PP DN100 200 in Betonbett | Drainaggio acque di falda (tubo microforato), PP DN100 200 posato sul calcestruzzo |
| 16 | Ummantlung (Vollrohr), PP DN100 200 in Betonbett | Drainaggio acque di falda (tubo microforato), PP DN100 200 posato sul calcestruzzo |
| 17 | Ummantlung (Vollrohr), PP DN100 200 in Betonbett | Drainaggio acque di falda (tubo microforato), PP DN100 200 posato sul calcestruzzo |
| 18 | Ummantlung (Vollrohr), PP DN100 200 in Betonbett | Drainaggio acque di falda (tubo microforato), PP DN100 200 posato sul calcestruzzo |
| 19 | Ummantlung (Vollrohr), PP DN100 200 in Betonbett | Drainaggio acque di falda (tubo microforato), PP DN100 200 posato sul calcestruzzo |
| 20 | Ummantlung (Vollrohr), PP DN100 200 in Betonbett | Drainaggio acque di falda (tubo microforato), PP DN100 200 posato sul calcestruzzo |
| 21 | Ummantlung (Vollrohr), PP DN100 200 in Betonbett | Drainaggio acque di falda (tubo microforato), PP DN100 200 posato sul calcestruzzo |
| 22 | Ummantlung (Vollrohr), PP DN100 200 in Betonbett | Drainaggio acque di falda (tubo microforato), PP DN100 200 posato sul calcestruzzo |
| 23 | Ummantlung (Vollrohr), PP DN100 200 in Betonbett | Drainaggio acque di falda (tubo microforato), PP DN100 200 posato sul calcestruzzo |
| 24 | Ummantlung (Vollrohr), PP DN100 200 in Betonbett | Drainaggio acque di falda (tubo microforato), PP DN100 200 posato sul calcestruzzo |
| 25 | Ummantlung (Vollrohr), PP DN100 200 in Betonbett | Drainaggio acque di falda (tubo microforato), PP DN100 200 posato sul calcestruzzo |
| 26 | Ummantlung (Vollrohr), PP DN100 200 in Betonbett | Drainaggio acque di falda (tubo microforato), PP DN100 200 posato sul calcestruzzo |
| 27 | Ummantlung (Vollrohr), PP DN100 200 in Betonbett | Drainaggio acque di falda (tubo microforato), PP DN100 200 posato sul calcestruzzo |
| 28 | Ummantlung (Vollrohr), PP DN100 200 in Betonbett | Drainaggio acque di falda (tubo microforato), PP DN100 200 posato sul calcestruzzo |
| 29 | Ummantlung (Vollrohr), PP DN100 200 in Betonbett | Drainaggio acque di falda (tubo microforato), PP DN100 200 posato sul calcestruzzo |
| 30 | Ummantlung (Vollrohr), PP DN100 200 in Betonbett | Drainaggio acque di falda (tubo microforato), PP DN100 200 posato sul calcestruzzo |
| 31 | Ummantlung (Vollrohr), PP DN100 200 in Betonbett | Drainaggio acque di falda (tubo microforato), PP DN100 200 posato sul calcestruzzo |
| 32 | Ummantlung (Vollrohr), PP DN100 200 in Betonbett | Drainaggio acque di falda (tubo microforato), PP DN100 200 posato sul calcestruzzo |

| | | | |
|--------------------------------------|--------------------------------|---|--|
| Darstellung der bestehenden Bauwerke | | Rappresentazione delle opere esistenti | |
| ANMERKUNGEN / ANNOTAZIONI | | | |
| FOK/Q.P. | Kote Bodeniveau Querverbindung | Quota piano di calpestio del cunicolo | |
| Q.B. | Bankethöhe (bezogen auf SOK) | Quota banchina (con riferimento a P.F.) | |
| Q.C. | Projekthöhe Erkundungsstollen | Quota di progetto cunicolo esplorativo | |

| | | | |
|---------------------------------|--|---|--|
| Referenzdokumente | | | |
| Documenti di riferimento | | | |
| 02_H61_OP_090_KTB_D0700_21048 | Synoptischer Plan - Anwendung der Materialien - CT | Tavola sintetica di applicazione dei materiali - Cunicoli trasversali | |
| 02_H61_OS_099_KTB_D0700_21100 | Übersichtstabelle Querverbindungen | Tavola sintetica cunicoli trasversali | |
| 02_H61_OP_090_KDP_D0700_21089 | Detailplan Abdichtung (Blatt 1/2) | Dettagli impermeabilizzazioni (Tav. 1/2) | |
| 02_H61_OP_090_KDP_D0700_21087 | Detailplan Abdichtung (Blatt 2/2) | Dettagli impermeabilizzazioni (Tav. 2/2) | |

| Bearbeitungsstand | | | | |
|------------------------------|---|------------|---------------------------|------------|
| Stato di elaborazione | | | | |
| Revision | Revisione | Änderungen | Verantwortlicher Änderung | Datum |
| 00 | Correzione prelieva | Modifiche | Responsabile modifica | 10/05/2014 |
| 10 | Entwickler / Corregea tecnica | | Responsabile | 31/07/2014 |
| 11 | Projektentwicklung und Umsetzung der Vorlesungen aus den Privatbetriebe / Conoscenza progetto e realizzazione in cantiere | | Responsabile | 06/10/2014 |
| 20 | Überprüfung mitg. Darstellung mit / Verifi. 17.12.2014 / Revisione e approv. 2014.12.17.17.12.2014 | | Responsabile | 04/12/2014 |
| 21 | Adopte für Ausschreibung / Emisione per Appalto | | Responsabile | 30/01/2015 |

Mit Unterstützung der Europäischen Union aus dem Haushalt für Transparenz und Verantwortlichkeit für den öffentlichen Sektor.

BRENNER BASISTUNNEL
GALLERIE DI BASE DEL BRENNERO
 Projektionsplanung

D0700: Base Mela 2-3

| | |
|--|--|
| Projektziele | WBS |
| Haupttunnel | Gallerie principali |
| Dokumentart | Typo documento |
| Schalungsplan | Carpenteria |
| Schalung CT2-N3, CT2-P3, C-E-N3 (BP 47/1) | Carpenteria CT2-N3, CT2-P3, C-E-N3 (BP 47/1) |

| | | | |
|------------------------------|--------------------------------|-----------------------------------|-----------------------------------|
| Mandatar | Mandante | Mandato | Mandato |
| PRG | POYRY | pini swiss | PARODI+RASSA |
| Ing. Enrico Motta Piccarotti | Funktion / Funzione incaricata | Partner / Proprietario incaricato | Partner / Proprietario incaricato |
| Ing. Enrico Motta Piccarotti | | Ing. Enrico Motta Piccarotti | |

| | | | |
|-------------------------------|--------------------------|--------------------|-------------------------------|
| Bearbeiter / Elaborato | Disegn. / Disegn. | Nome / Nome | Qualifikation / Scelta |
| Caroli / Vignati | 30/01/2015 | Vignati | Pro. Str. |
| | 30/01/2015 | | Pro. Str. |

| | | | |
|------------------------|---------------|---------------|---------------|
| Autore / Autore | Autore | Autore | Autore |
| 02 | H61 | QI | 095 |
| | | | KSC |
| | | | D0700 |
| | | | 21729 |
| | | | 21 |