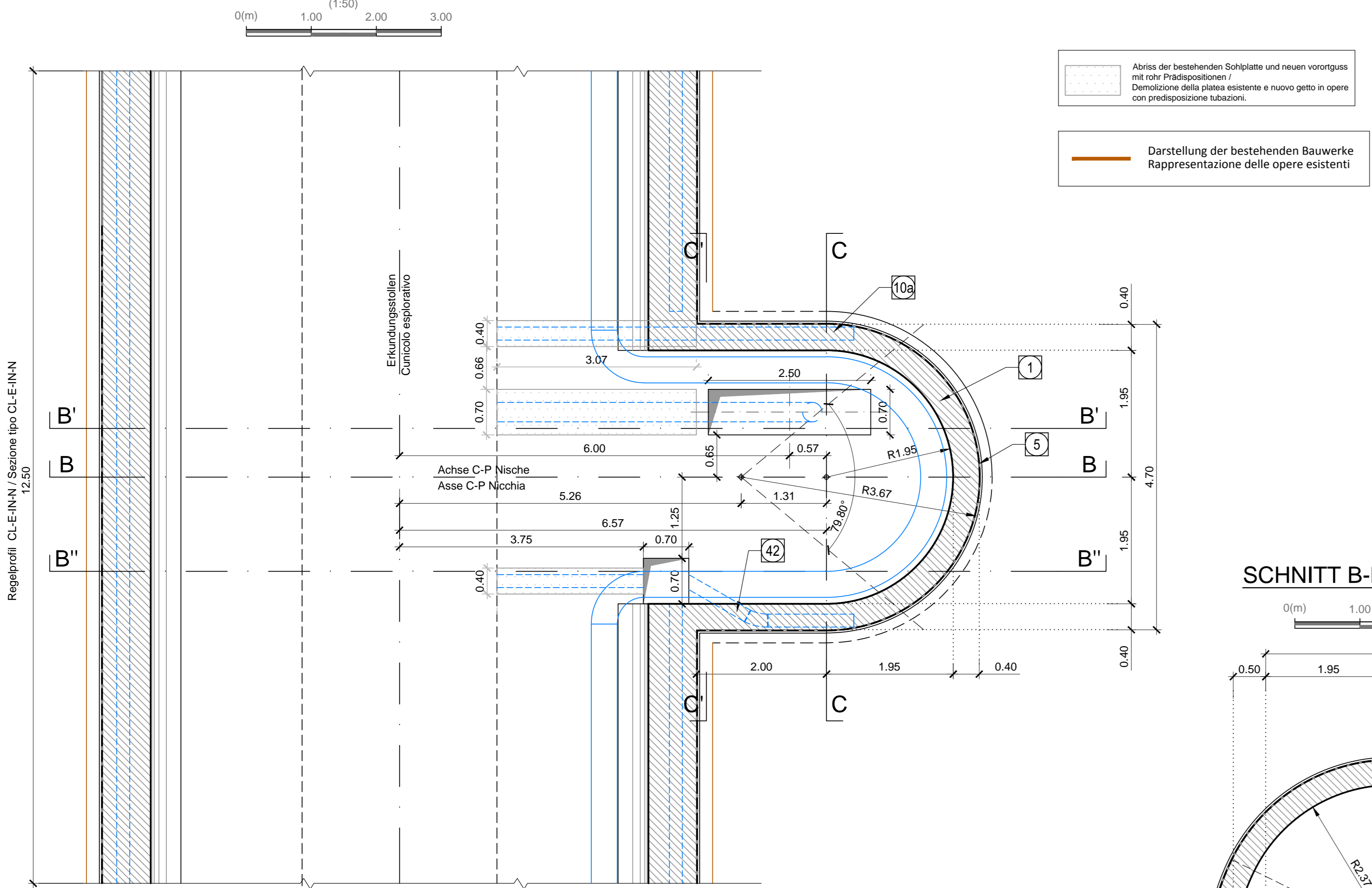
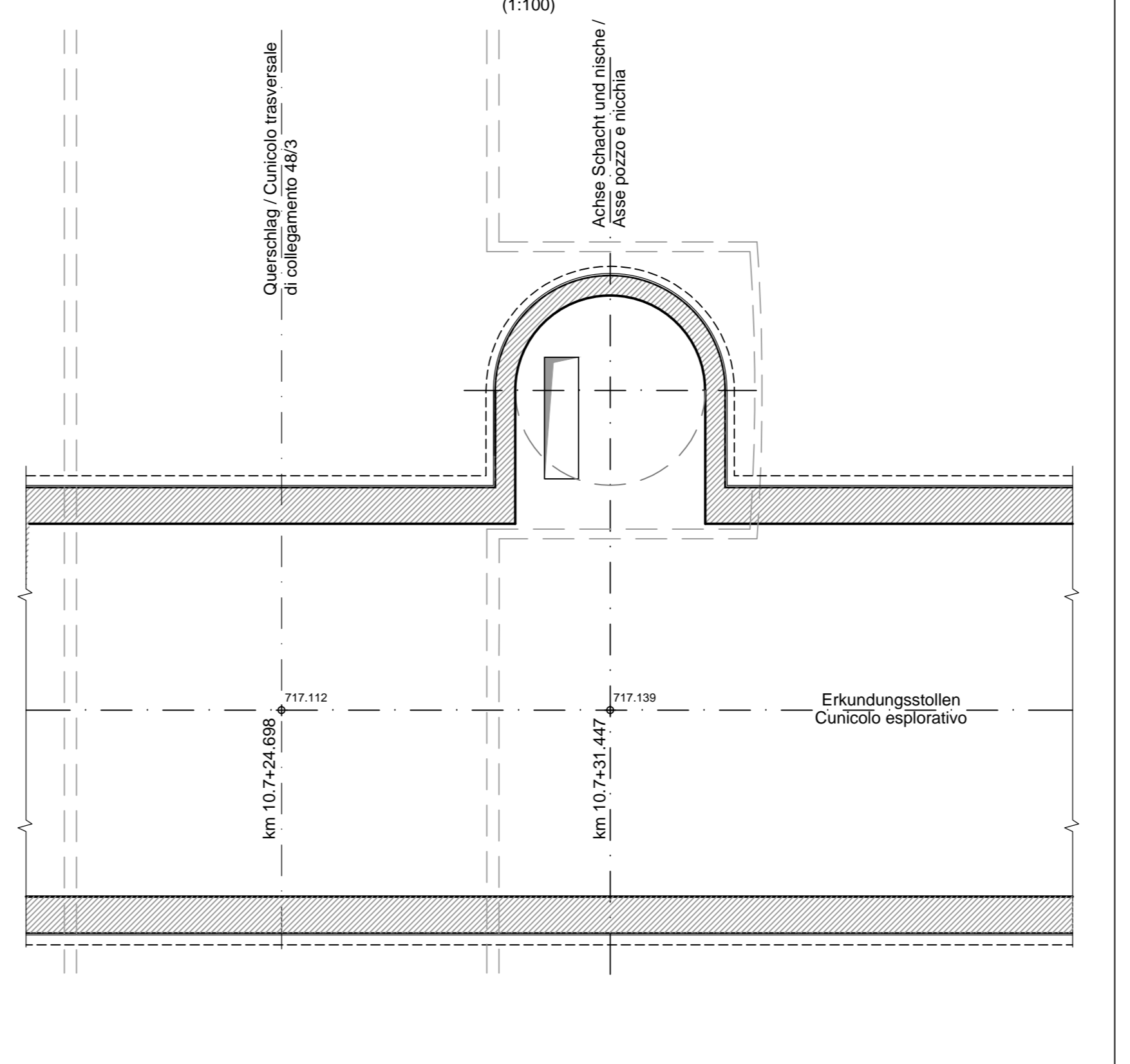


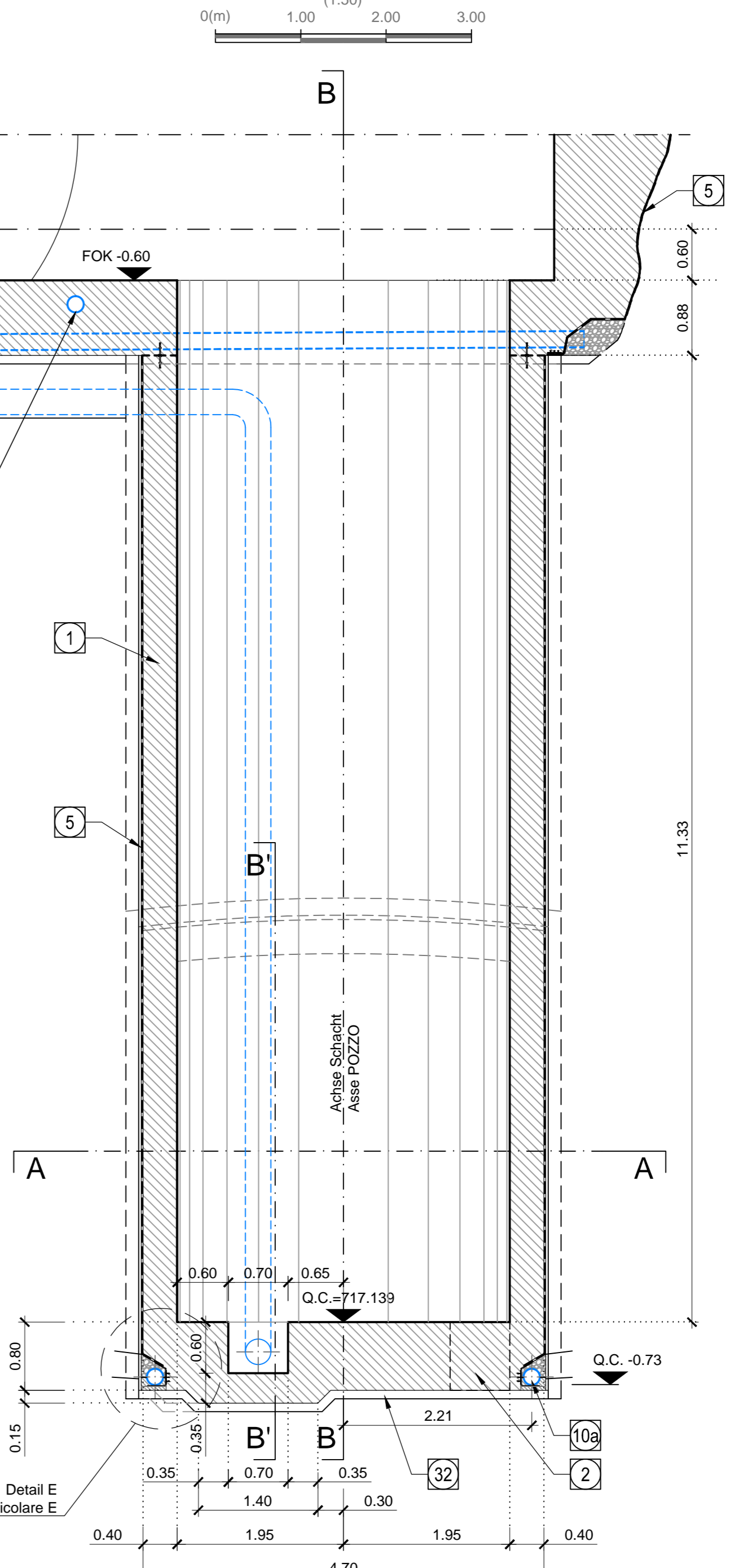
SCHNITT A-A / SEZIONE A-A



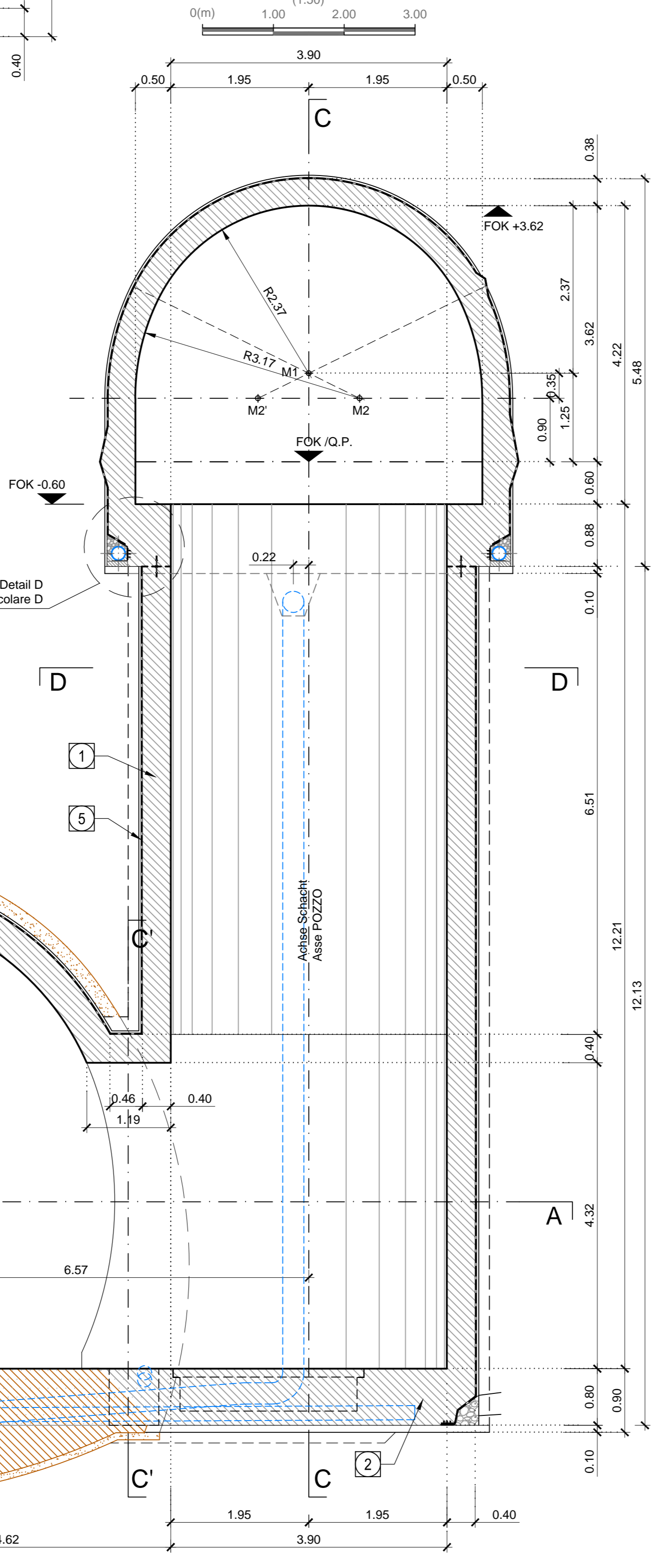
Grundriss anschluss C-P Nische / Pianta innesto C-P Nicchia



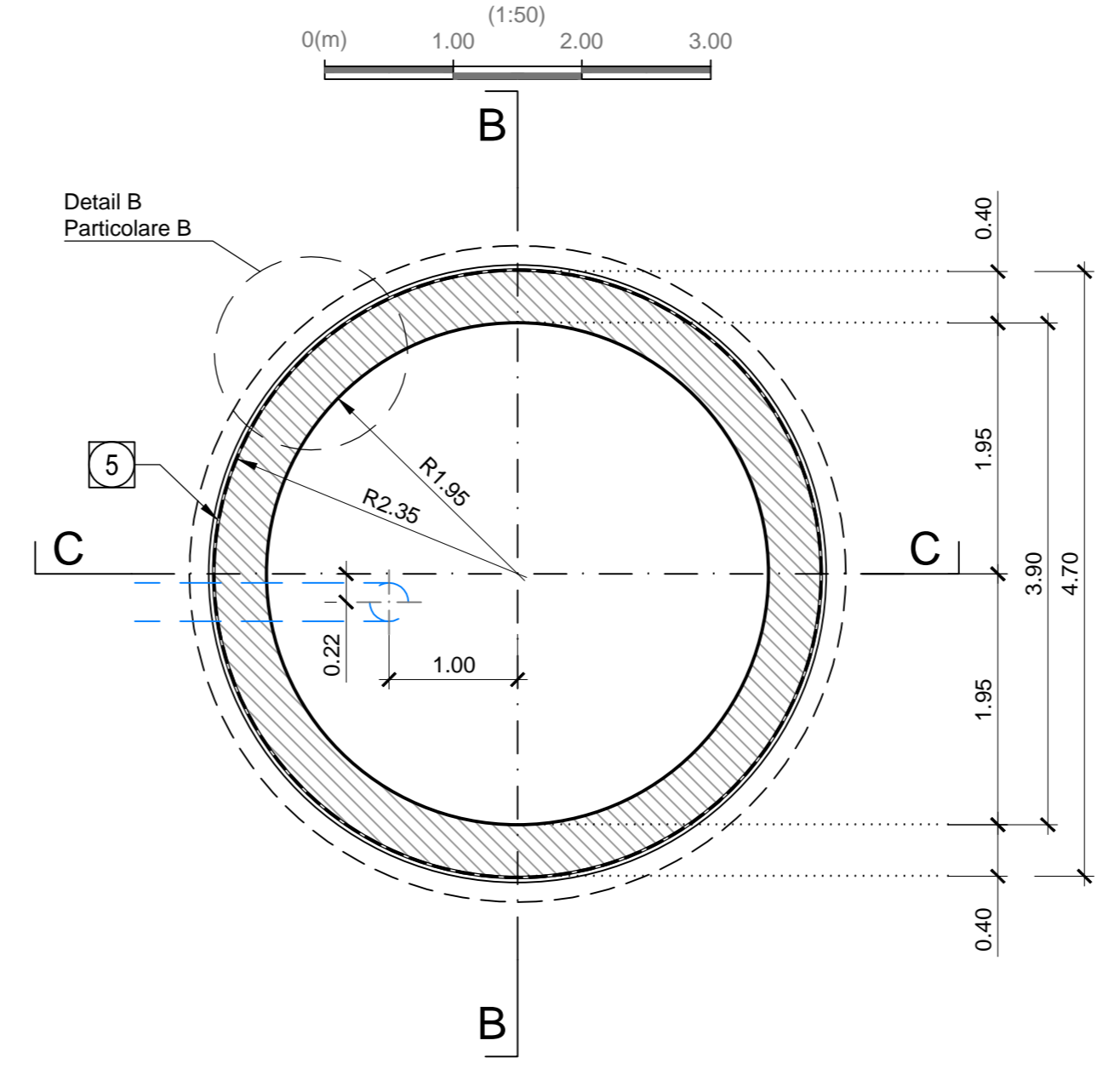
SCHNITT C-C / SEZIONE C-C



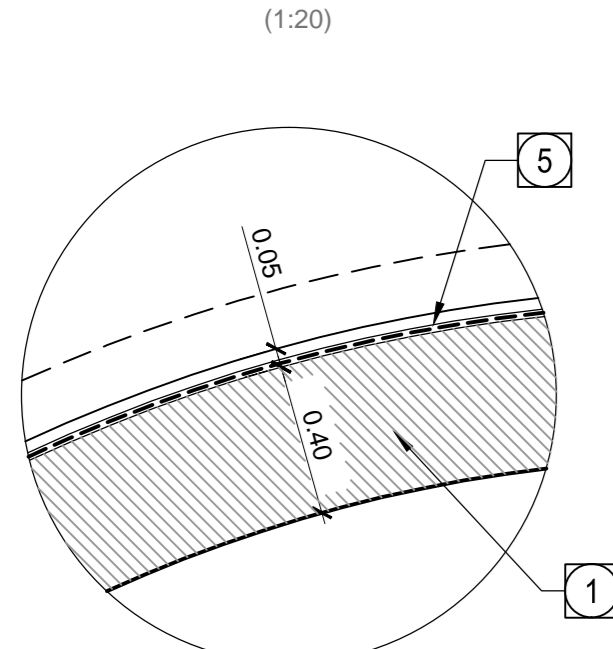
SCHNITT B-B / SEZIONE B-B



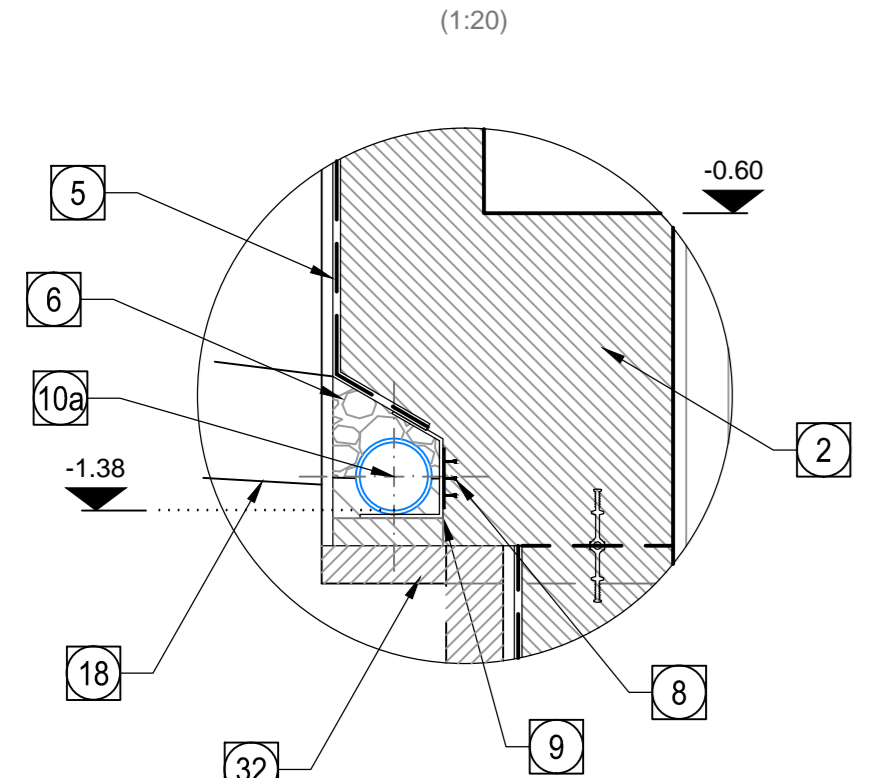
SCHNITT D-D / SEZIONE D-D



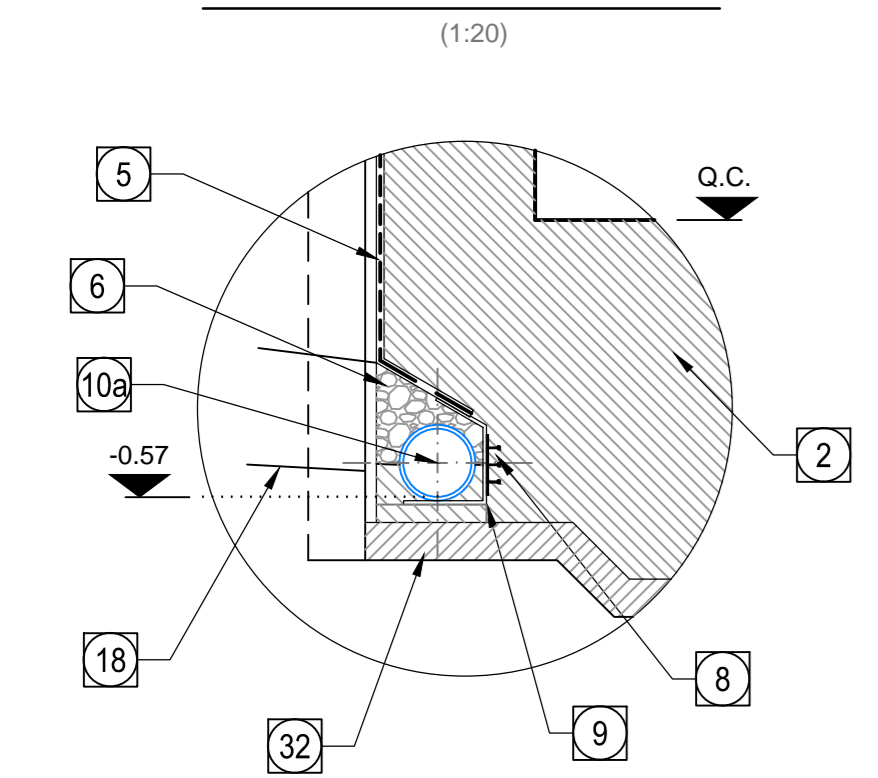
Detail B / Particolare B



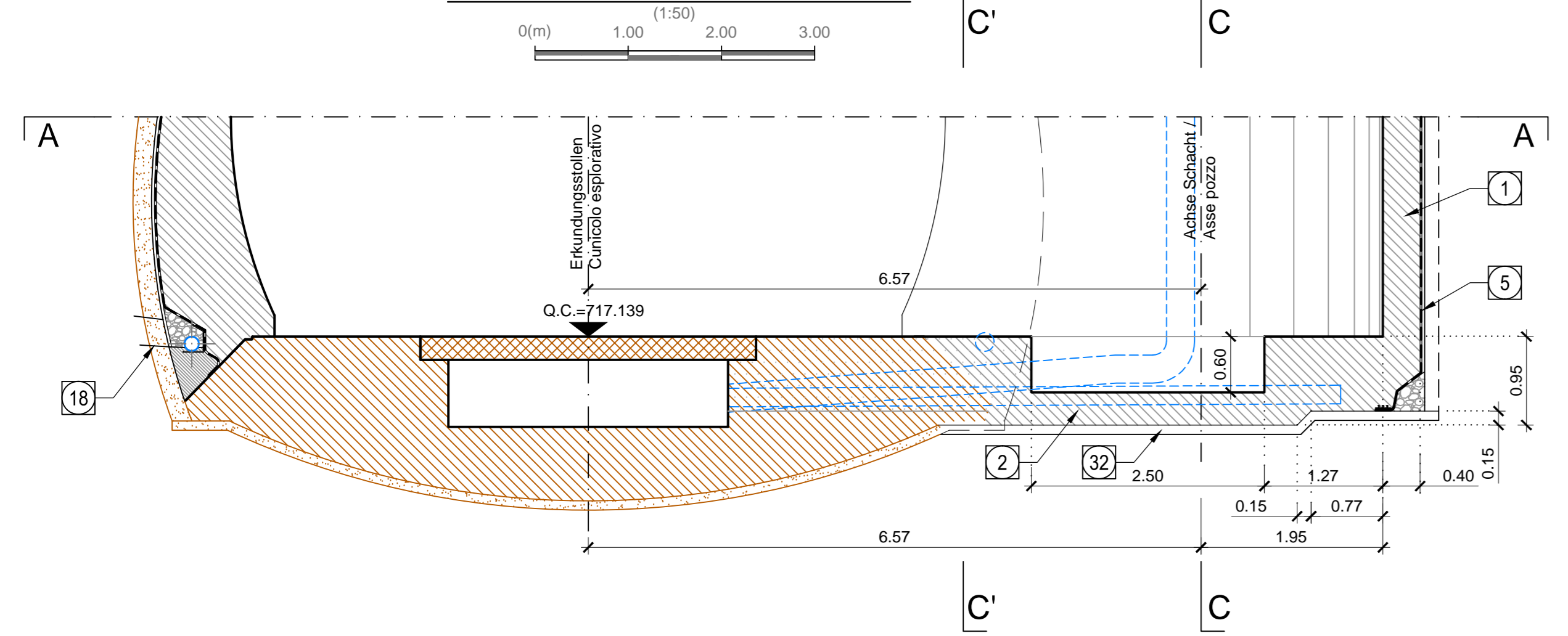
Detail D / Particolare D



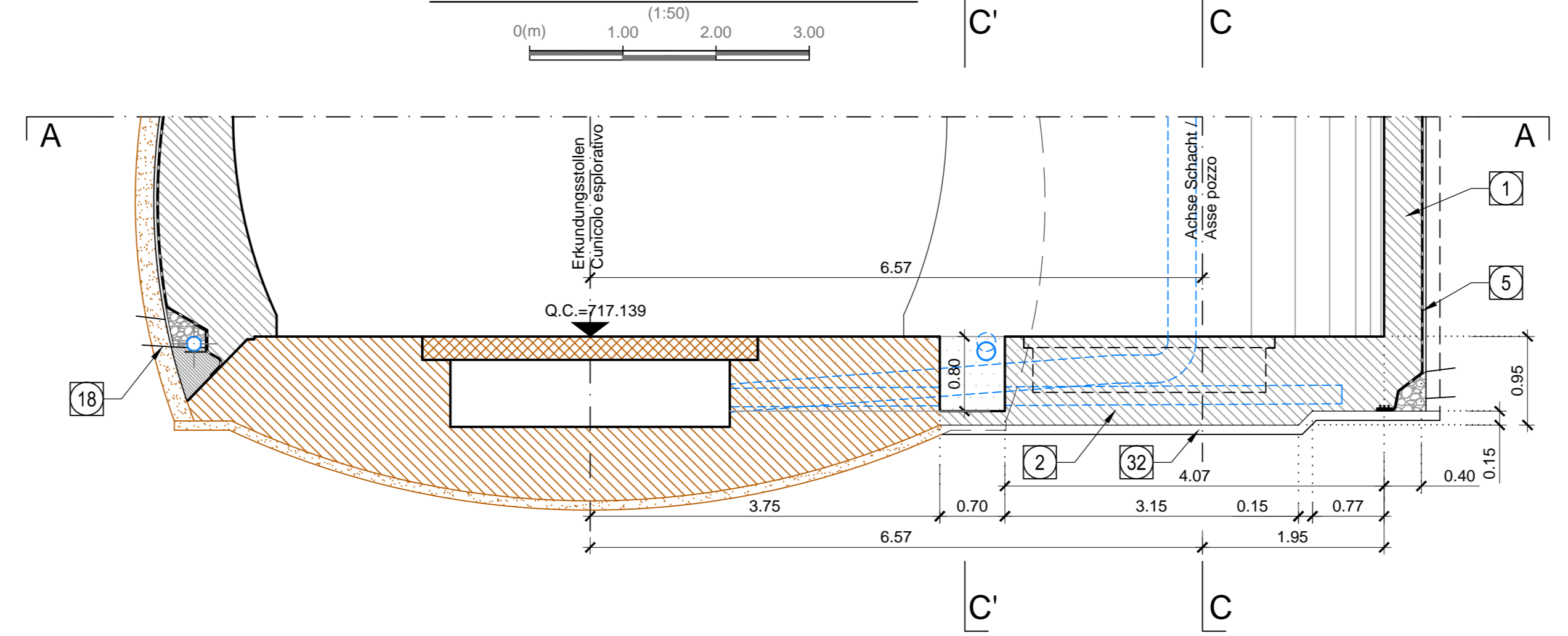
Detail E / Particolare E



SCHNITT B'-B' / SEZIONE B'-B'



SCHNITT B''-B'' / SEZIONE B''-B''



- 1 Innengewölbe  
Rivestimento definitivo
- 2 Widerlager und Schlappe in bewehrtem Ortbeton  
Piedritti e platea in c.a.
- 3 Arbeitsfuge aufgeraut gem. EN 1992-1-1  
Giunto di ripresa scabro sec. EN 1992-1-1  
Indicazione secondo necessità statica
- 4 Schlagewölbe in Stahlbeton  
Arco rovescio in c.a.
- 5 Fugenband in Arbeitsfuge  
- Abdichtungsträger, 3cm  
- Abdichtungssystem:  
• PVC-P Kunsstoffdichtungsbahn, 2mm  
mit Schutzschicht bei bewehrten Bauteilen  
• Gestein 2500g/m<sup>2</sup>  
• Eventuelle Oberflächendrainage mittels Elemente  
mit hoher Drainagefähigkeit (gemäß Übersichtstafel  
Materialanwendung)  
- Water-stop nei giunti di getto  
- Strato di regolarizzazione, 3cm  
- Sistema di impermeabilizzazione:  
• membrana di impermeabilizzazione PVC-P, 2mm  
con strato di protezione per rivestimenti armati  
geocomposito 300g/m<sup>2</sup>  
• eventuali elementi di drenaggio di superficie con elevata  
funzione drenante (rif. Tavola sinottica di applicazione dei  
materiali)
- 6 Drainagegitter 16/32mm  
Griglia drenante 16/32mm
- 7 Noppenbahn in Längsrichtung, d=2cm,  
Noppenbahn in Querrichtung, d=2cm, bei Betonfuge  
Membrana bugnata in direzione longitudinale, d=2cm  
Membrana bugnata in direzione trasversale, d=2cm,  
in corrispondenza delle riprese di getto.
- 8 Anschlussfugenband,  
halbseitig ohne Speranker, ba=400mm  
Giunto di impermeabilizzazione,  
parzialmente senza elementi di ancoraggio, ba=400mm
- 9 Winkelprofil  
Profilo angolare
- 10a Umvendrainage (geschlitz), PP DN/OD 200 auf Betonbett  
Drenaggio acque di falda (tubo microfessurato),  
PP DN/OD 200 posato sul calcestruzzo
- 13 Füllbeton  
Calcestruzzo di riempimento
- 14 Vorbereitungsarbeiten für Kontrollschacht Umvendrainage  
Predisposizione per pozzetto acque di falda
- 32 Unterbeton  
Calcestruzzo di sottofondo
- 42 Umvendrainage (Vollrohr), PP DN/OD 200 in Betonbett  
Drenaggio acque di falda (tubo cieco),  
PP DN/OD 200 posato nel calcestruzzo
- 44 Umvendrainage PP DN/OD 315 in Betonbett  
Drenaggio acque di falda (tubo cieco),  
PP DN/OD 315 posato nel calcestruzzo

**ANMERKUNGEN / ANNOTAZIONI**

FOK/Q.P. Kote Bodenniveau Querverbindung  
Quota piano di calpestio del cunicolo

Q.B. Bankethöhe (bezogen auf SOK)  
Quota banchina (con riferimento a P.F.)

Q.C. Projekthöhe Erkundungsstollen  
Quota di progetto cunicolo esplorativo

**Referenzdokumente**

**Documenti di riferimento**

02_H61_OP_090_KTB_D0700_21048	Synoptischer Plan - Anwendung der Materialien - CT	Tavola sinottica di applicazioni dei materiali strutturali - CT
02_H61_QS_090_KTB_D0700_21100	Übersichtstabelle Querverbindungen	Tavola sinottica cunicoli trasversali
02_H61_OP_090_KDP_D0700_21089	Detailplan Abdichtung (Blatt 1/2)	Dettagli impermeabilizzazione (Tav. 1/2)
02_H61_OP_090_KDP_D0700_21087	Detailplan Abdichtung (Blatt 2/2)	Dettagli impermeabilizzazione (Tav. 2/2)

**Bearbeitungsstand**

**Stato di elaborazione**

Revision	Änderungen / Modifiche	Verantwortlicher / Responsabile modifica	Datum / Data
00	Consegna preliminare	Rivisiti	23.04.2014
10	Endbilddatei / Consegna definitiva	Rivisiti	31.07.2014
11	Prüfungsbildgebung und Umsetzung der Veränderungen aus dem Prüferfahren / Completamento progetto / Implementazione modifiche	Rivisiti	09.10.2014
20	Überarbeitung frühe Dienstleistung Nr. 1 vom 17.10.2014 / Revisione a seguito CCS n.1 del 17.10.14	Rivisiti	04.12.2014
21	Abgabe für Ausschreibung / Emissione per Appalto	Rivisiti	30.01.2015

Mit Beteiligung der Europäischen Union aus den Mitteln der Transaktionsplan Verkehrsinfrastruktur

Opera finanziata con la partecipazione dell'Unione Europea attraverso il bilancio della rete di trasporto ferroviario

**BRENNER BASISTUNNEL**  
Ausführungssplanung

Patentierung asse ferroviario Maseco - Verona  
**GALLERIA DI BASE DEL BRENNERO**  
Progettazione esecutiva

D0700: Bauabschnitt 2-3	D0700: Lotto Maseco 2-3
Projektskizze: WBS	
Haupttunnel mit Innenschale auszustatten	Gallerie principali da rivestire
Dokumentart: Schalungsplan	Carpenteria
Titel: Schalung CT2-E-P und CL-E-N (BP 48/3)	Carpenteria CT2-E-P e CL-E-N (BP 48/3)
Coordinatore / Responsabile integrazione progetti specialistici: Ing. Enrico Maseca Pizzarotti	
Mittler: PRO TER	Mittler: PÖYRY
Mittler: pini swiss engineers	Mittler: PASQUALI HAUSA ROBERTI
Fachplaner / progettista specialistico: Ing. Enrico Maseca Pizzarotti	Fachplaner / progettista specialistico: Ing. Enrico Maseca Pizzarotti
Fachplaner / progettista specialistico: Ing. Enrico Maseca Pizzarotti	Fachplaner / progettista specialistico: Ing. Enrico Maseca Pizzarotti
Datum / Data: 30.01.2015	Provincia: Rivisiti
Gezeichnet / Elaborato: 30.01.2015	Redigato: Rivisiti
BBT	BBT
Projekt: H61	Blatt: Q1
Blatt: 02	Blatt: H61
Blatt: 02	Blatt: H61
Blatt: 02	Blatt: H61