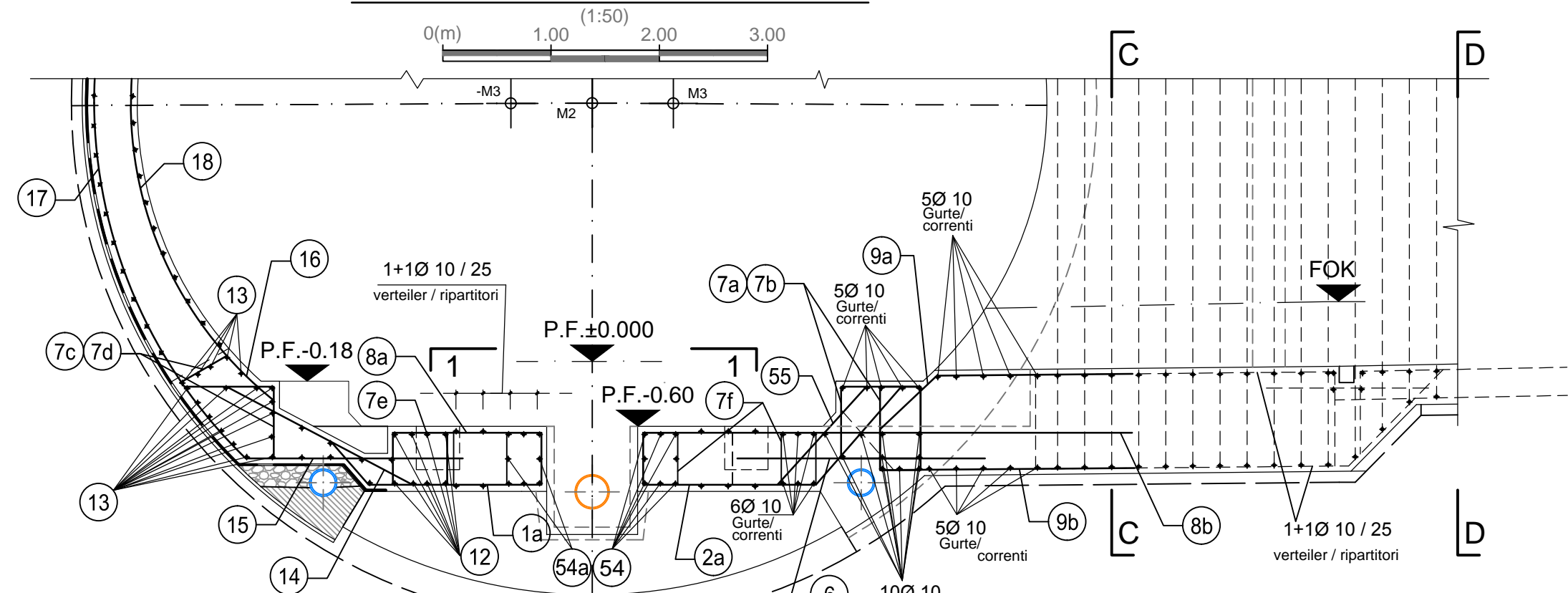
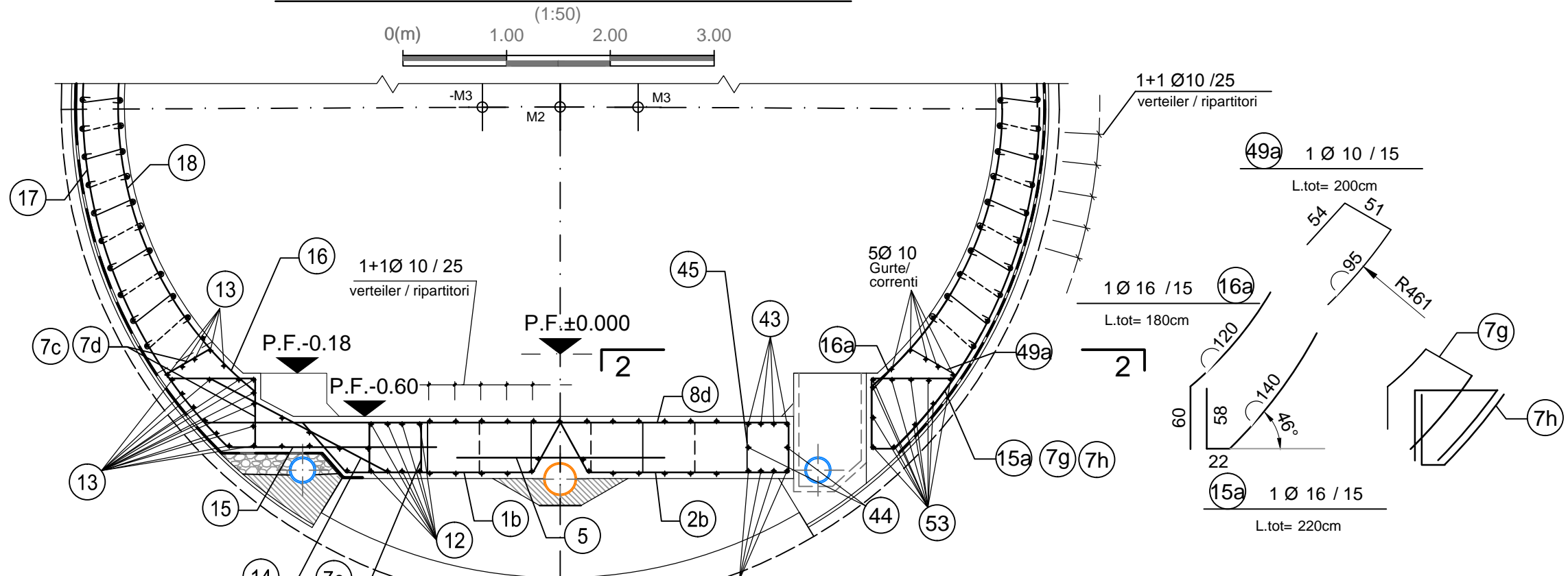


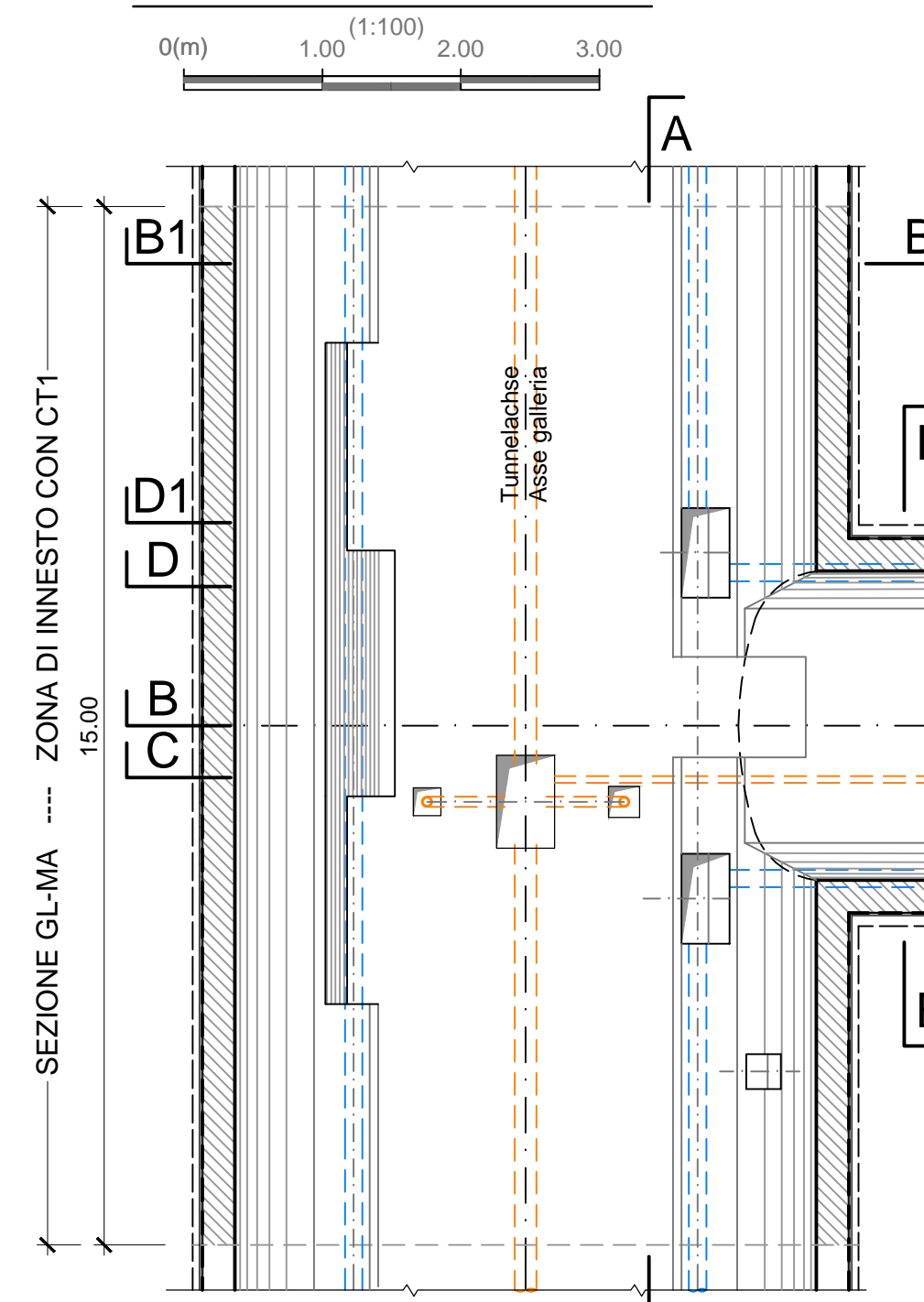
SCHNITT C-C / SEZIONE C-C



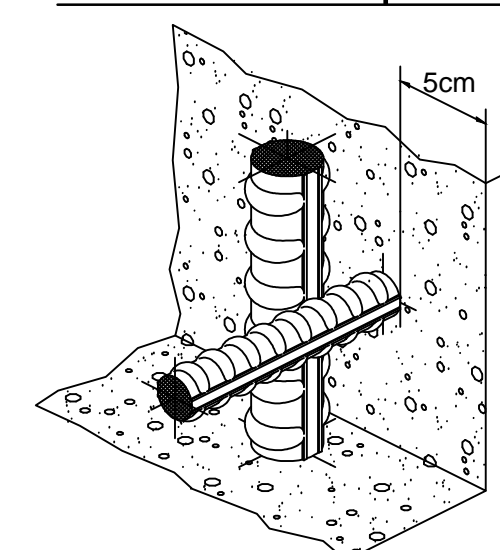
SCHNITT D1-D1 / SEZIONE D1-D1



GRUNDRISS / PIANTA



Detail Betonstärke über der Bewehrung / Particolare coprifermo



MATERIALEIGENSCHAFTEN UND TECHNISCHE SPEZIFIKATIONEN

- BEWEHRUNGSSTAHL: Stahlsorte B 450 C
- BETONSTARKE BIS ZUM EISENGERÜST: Betonstärke über dazugehörige Bewehrung < 5cm.
- UBERLAGERUNGEN: Überlagerung für Verteilungs- und/oder Langseisen > 50Ø

CARATTERISTICHE DEI MATERIALI E SPECIFICHE TECNICHE

ACCIAIO PER ARMATURE:
Barre in acciaio B 450 C

COPRIFERRO:
Coprifermo su armatura esterna < 5cm.

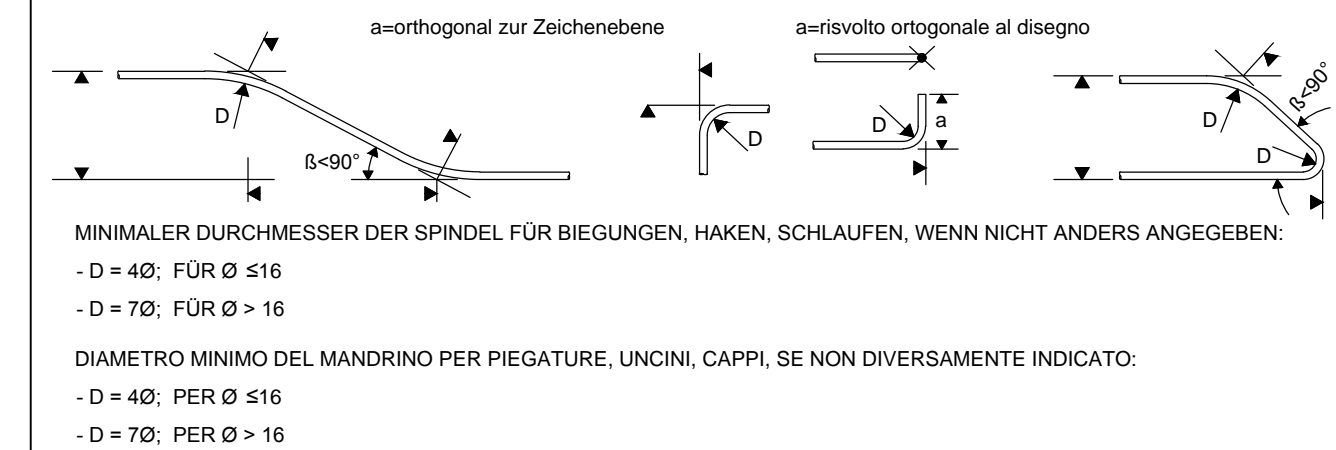
SOVRAPPOSIZIONI:
Sovrapposizioni per fermi ripartitori e/o longitudinali > 50Ø

ANMERKUNGEN / ANNOTAZIONI

SOK/P.F. Schienenoberkante (SOK= ±0.00)
Quota piano ferro galleria di linea (P.F. = ±0.00)

FOK/Q.P. Kote Bodenniveau Querverbindung
Quota piano di calpestio del cunicolo

Q.B. Bankethöhe (bezogen auf SOK)
Quota banchina (con riferimento a P.F.)



Referenzdokumente

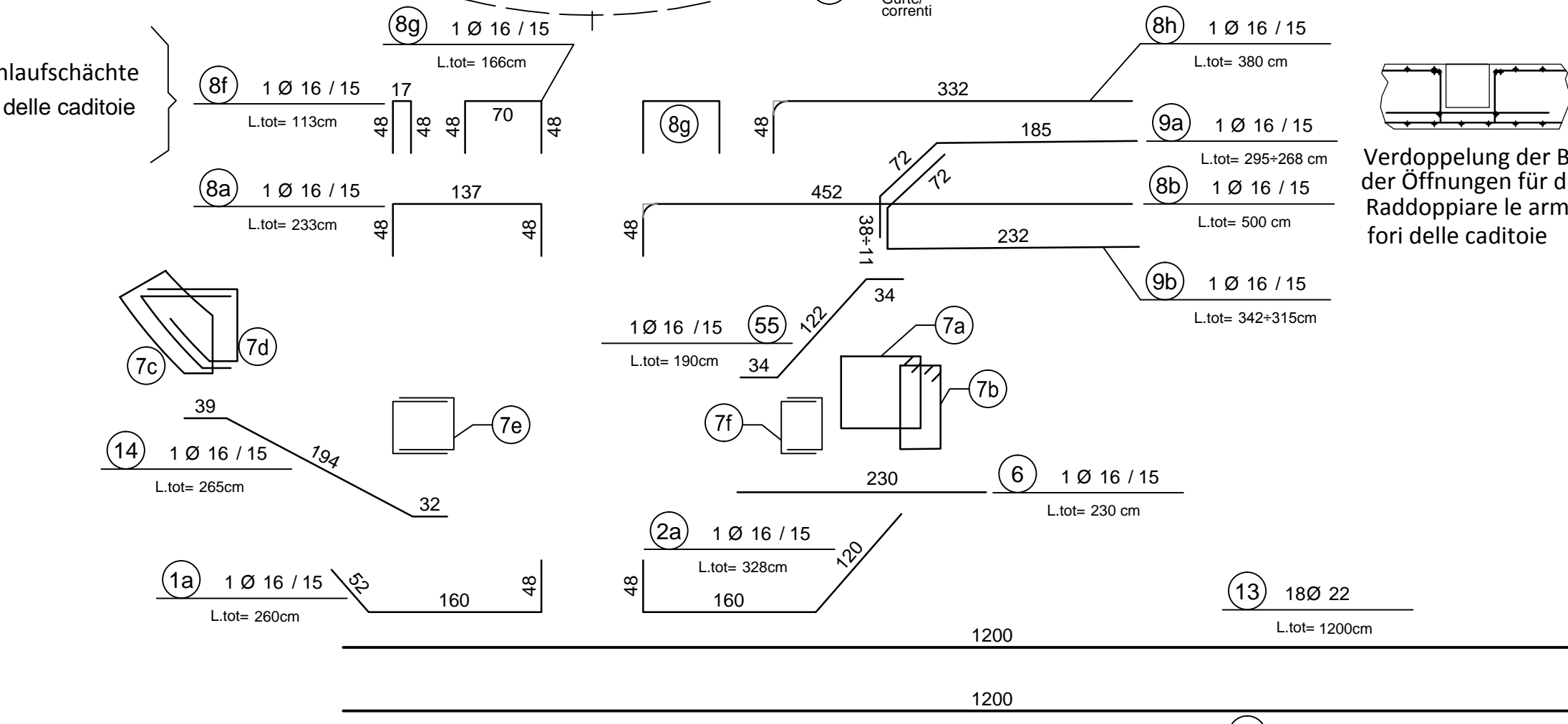
Documenti di riferimento

02_H61_OS_090_KTB_D0700_21100	Übersichtstabelle Querverbindungen	Tavola sinottica cunicoli trasversali
02_H61_QL_250_KBW_D0700_21557	Bewehrung CT1-IN-GL-MA	Armatura CT1-IN-GL-MA

Bearbeitungsstand

Stato di elaborazione

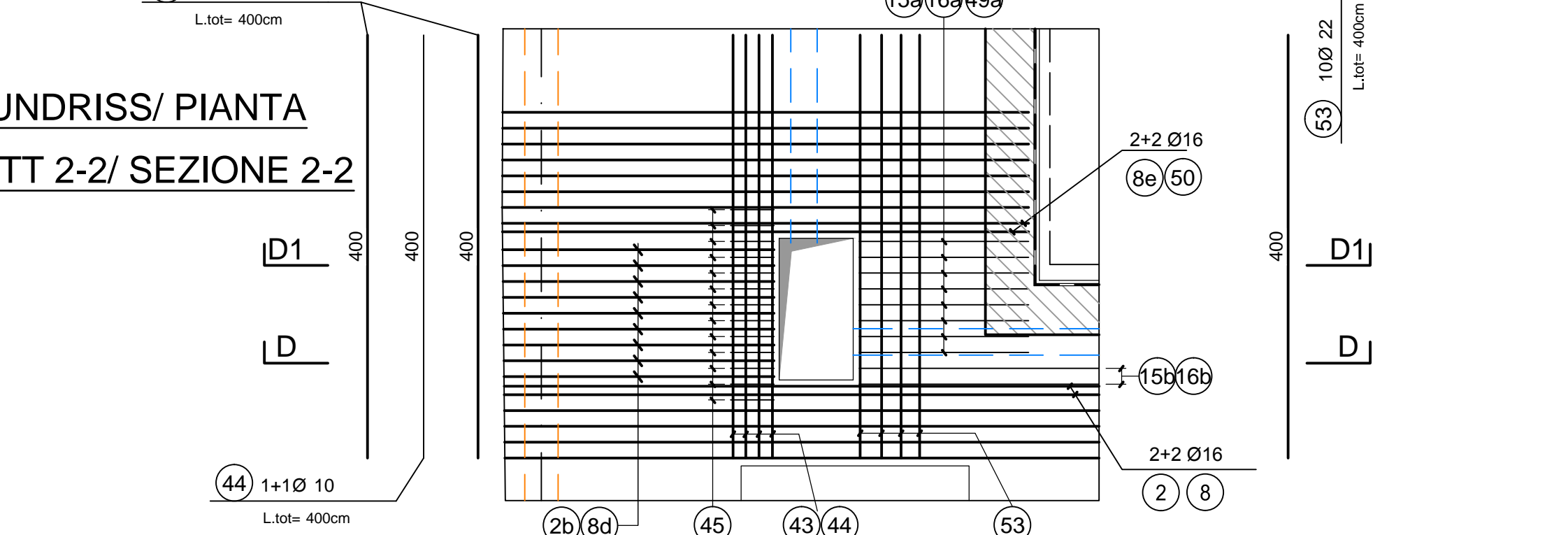
Revision	Revisions	Änderungen	Modifiche	Verantwortlicher	Änderung	Responsible	Modifica	Datum	Data
11		Projektvorbereitung und Umsetzung der Bewehrungen aus dem Prüfverfahren / Completamento progetto e montaggio istruttoria		Rivoltini				09.10.2014	
20		Überarbeitung infolge Dienstreise Nr. 1 vom 17.10.2014 / Revisione a seguito ODS n.1 del 17.10.14		Rivoltini				04.12.2014	
21		Abgabe für Ausschreibung / Emissione per Appalto		Rivoltini				30.01.2015	



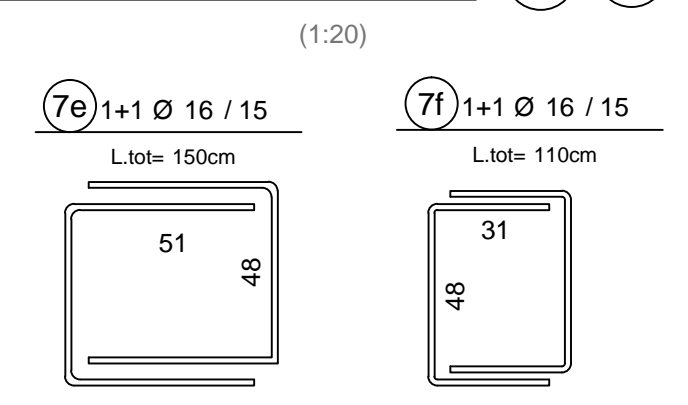
Verdoppelung der Bewehrung an den Seiten der Öffnungen.
Raddoppiare le armature ai lati dei fori delle caditoie

GRUNDRISS/ PIANTA

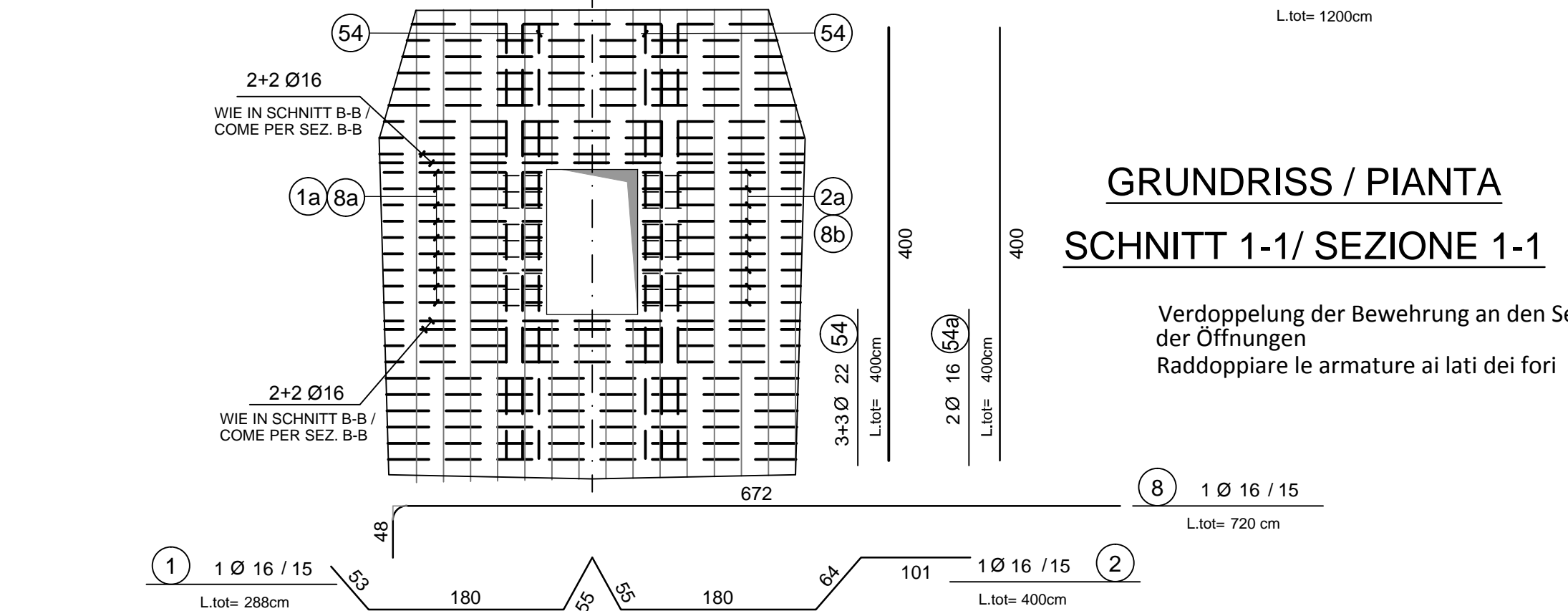
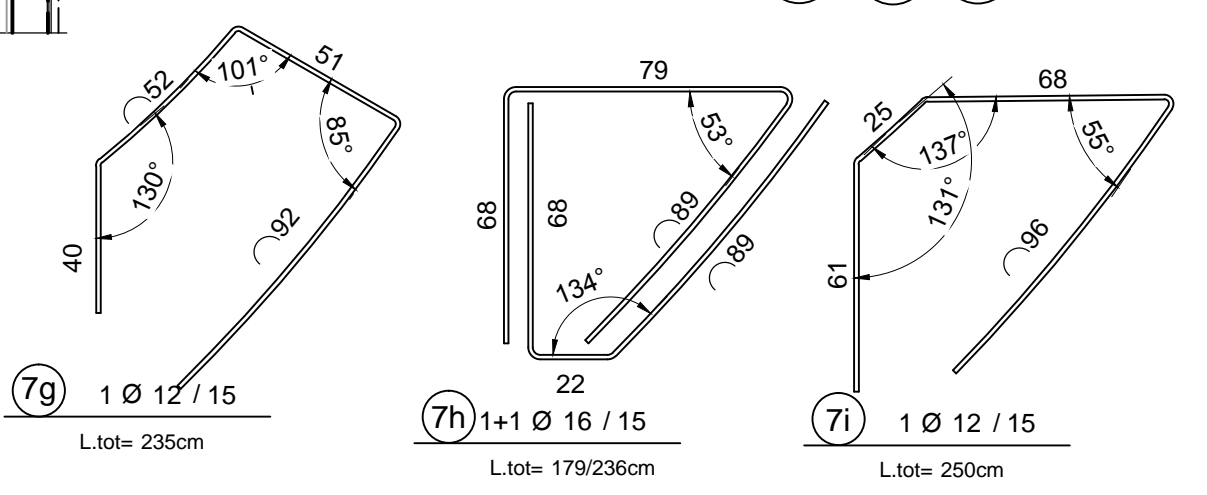
SCHNITT 2-2 / SEZIONE 2-2



Detail Bewehrungen / Particolare armature

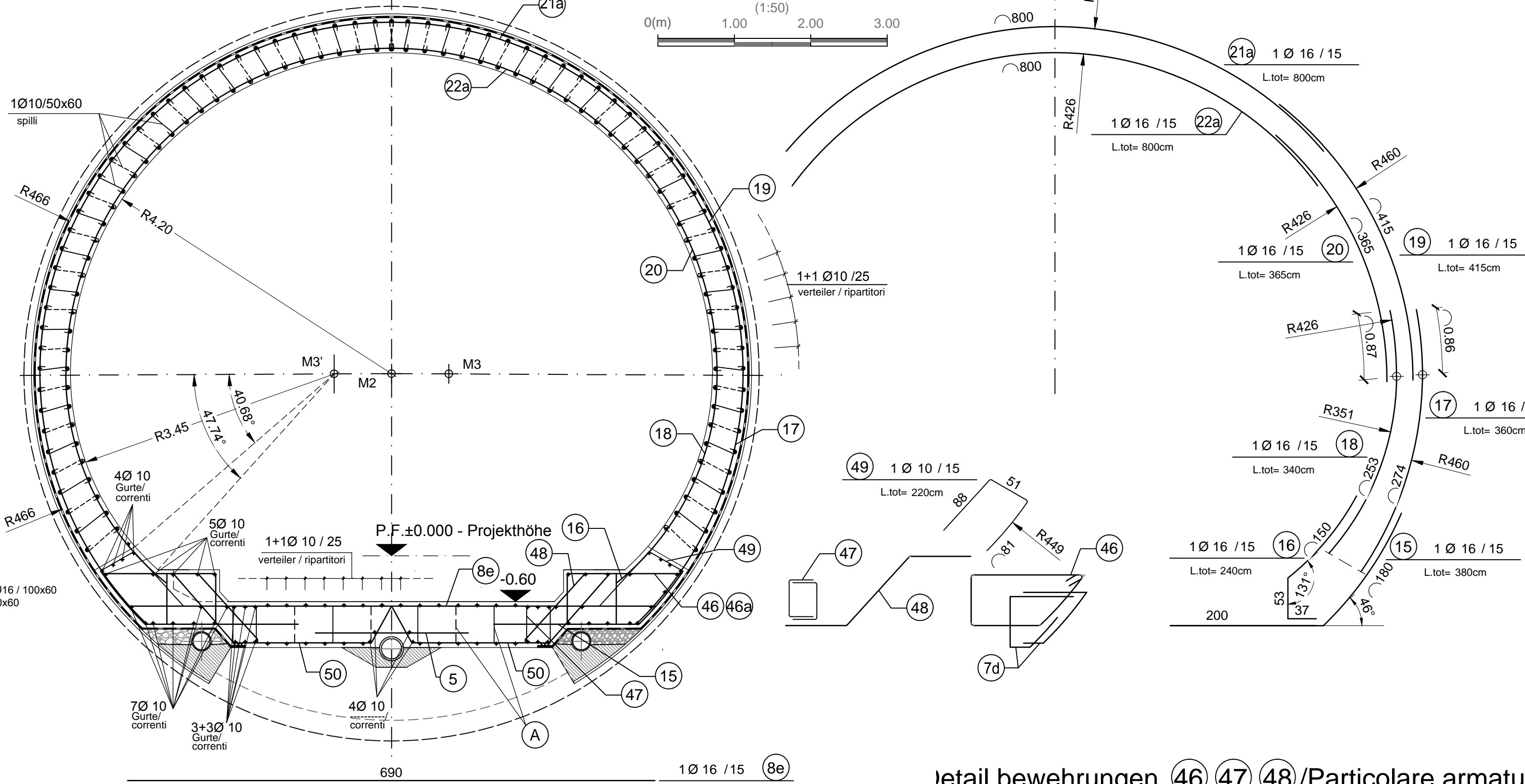


Detail Bewehrungen / Particolare armature



Verdoppelung der Bewehrung an den Seiten der Öffnungen.
Raddoppiare le armature ai lati dei fori

SCHNITT B1-B1 / SEZIONE B1-B1



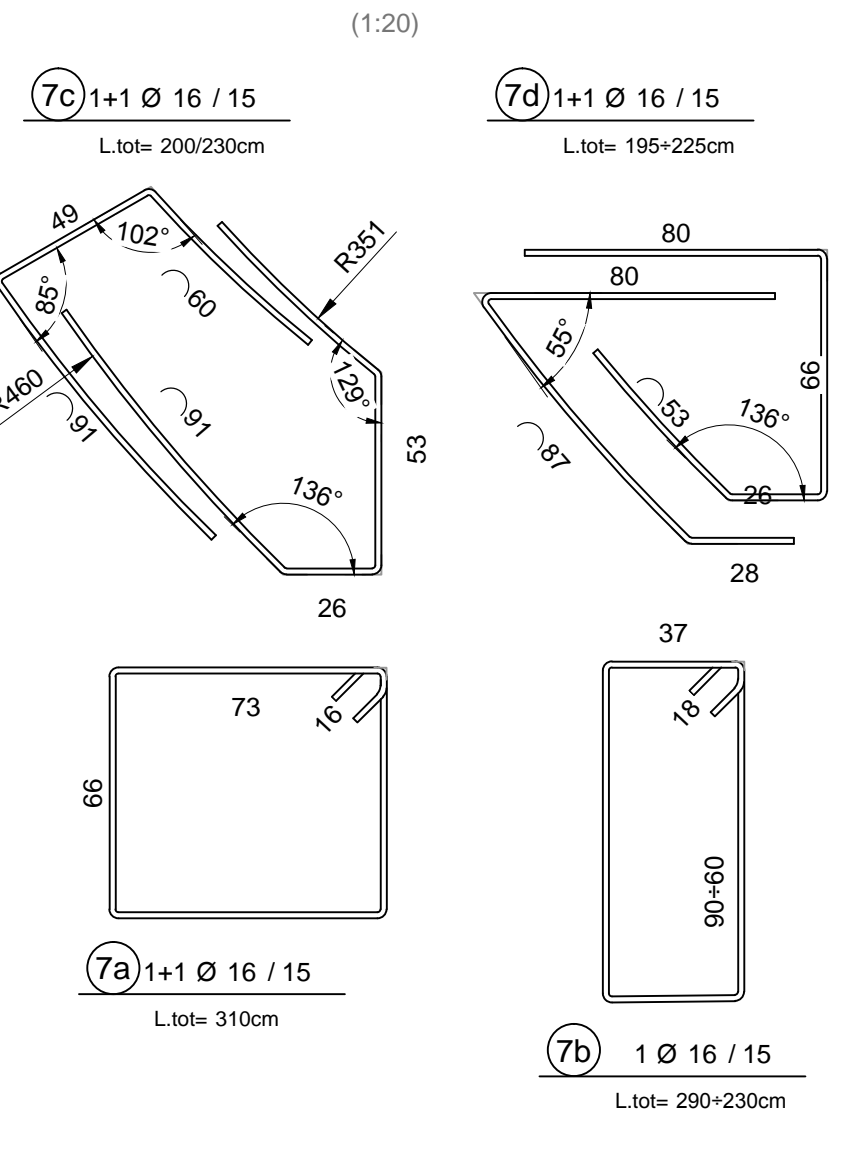
GESTALTUNG MIT DACHGEBÄLLE CONFIGURAZIONE DOPPIA PENDENZA

Station / Progressiva	P.F. (m)	Q.B.-P.F. (m)	P1	Station / Progressiva	P.F. (m)	Q.B.-P.F. (m)	P1	
Querschlag / Cunicolo trasversale di collegamento 49/3	49.74+95.000	728.590	0.45	1.00%	49.74+78.619	728.640	0.34	1.379%
Querschlag / Cunicolo trasversale di collegamento 50/1	50.0+00.000	728.106	0.45	1.00%	49.9+85.889	728.193	0.34	1.110%
Querschlag / Cunicolo trasversale di collegamento 50/2	50.3+33.000	730.570	0.45	1.00%	50.3+22.365	730.739	0.34	0.588%

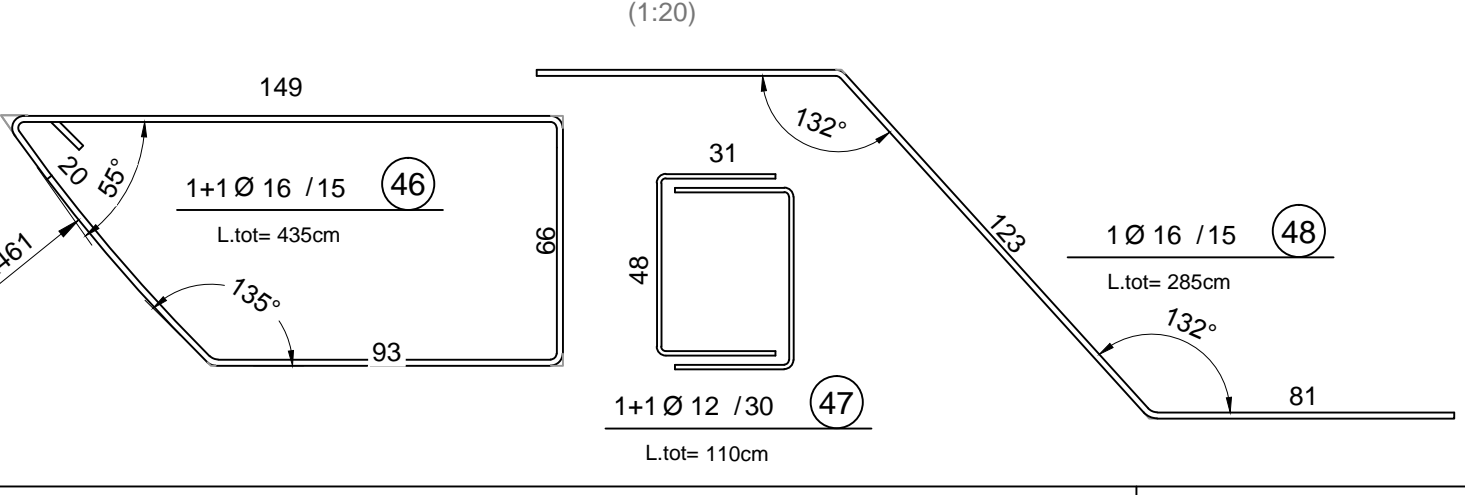
GESTALTUNG MIT EINSEITIGE NEIGUNG CONFIGURAZIONE MONOPENDENZA

Station / Progressiva	P.F. (m)	Q.B.-P.F. (m)	Station / Progressiva	P.F. (m)	Q.B.-P.F. (m)		
Querschlag / Cunicolo trasversale di collegamento 50/3	50.6+67.000	733.041	0.31	50.6+58.442	733.282	0.33	0.987%
Querschlag / Cunicolo trasversale di collegamento 51/3	51.6+67.000	740.440	0.31	51.6+58.445	740.839	0.31	1.524%
Querschlag / Cunicolo trasversale di collegamento 52/1	52.0+00.000	742.904	0.34	51.9+90.428	743.348	0.41	1.973%

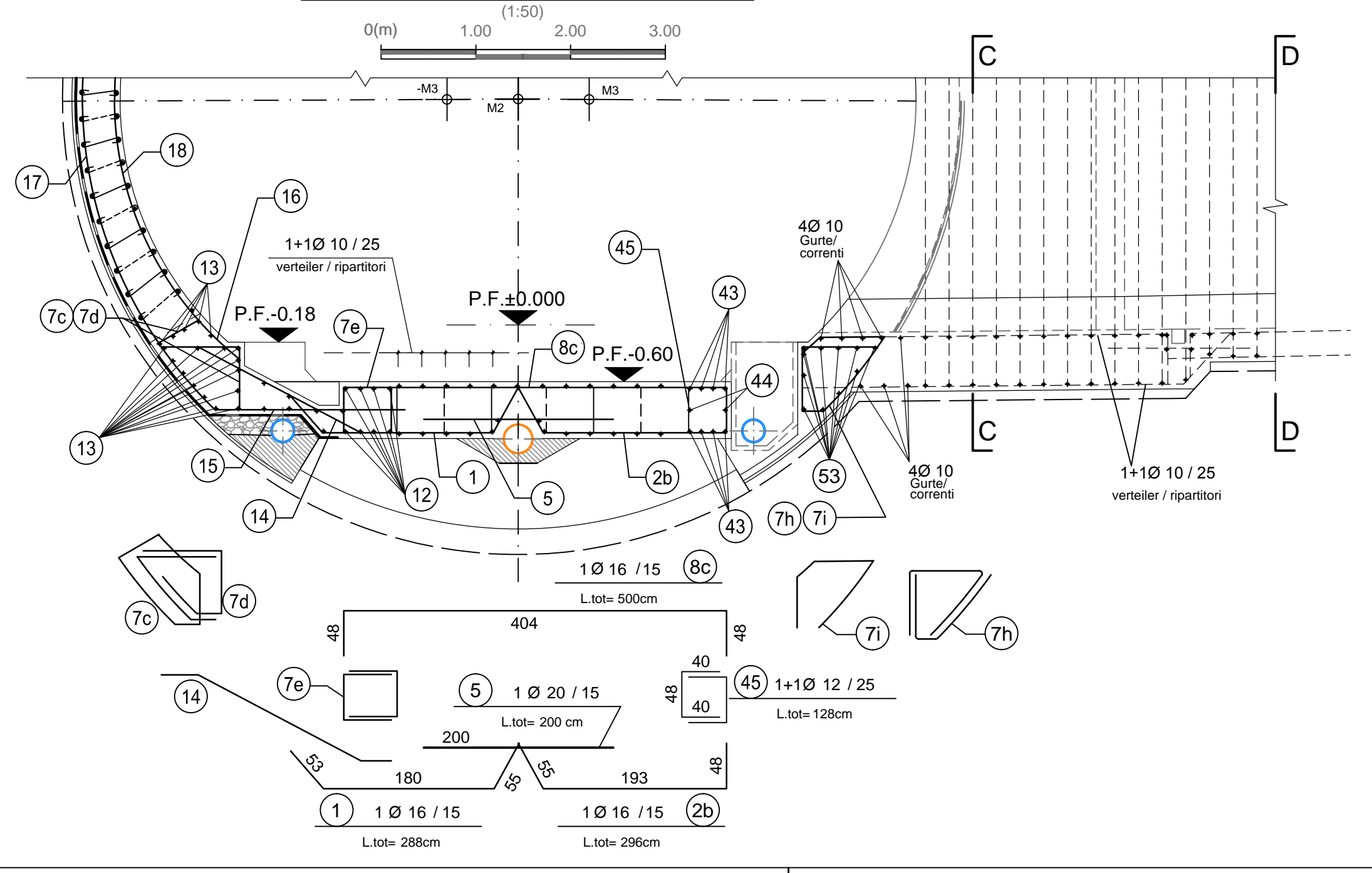
Detail Bewehrungen / Particolare armature



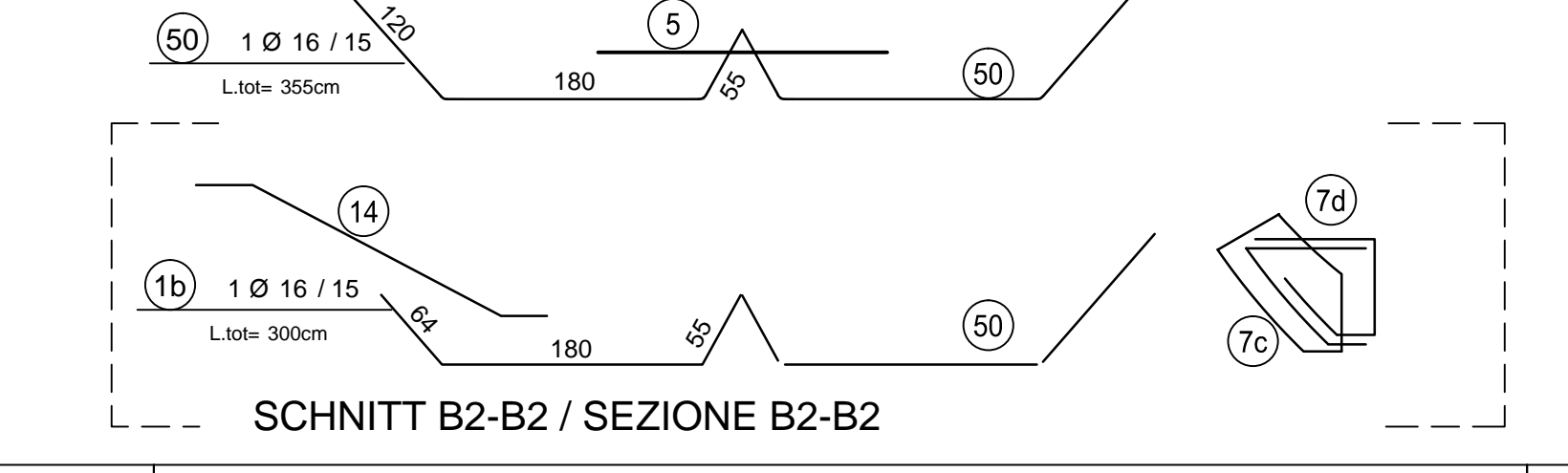
Detail bewehrungen / Particolare armature



SCHNITT D-D / SEZIONE D-D



SCHNITT B2-B2 / SEZIONE B2-B2



Mit Beteiligung der Europäischen Union aus dem Haushalt der Transportschwermetalle (Transportation Infrastructure) Operata finanziata con la partecipazione dell'Unione Europea attraverso il bilancio delle reti di trasporto trans-europee

Bausub Eisenbahnen München-Verona BRENNER BASISTUNNEL
Ausführungsplanung

Potenzimento asse ferroviario Monaco - Verona GALLERIA di BASE del BRENNERO
Progettazione esecutiva

D0700: Baufeld Müals D0700: Lotto Mules

Projekteinheit: WBS

Haupttunnel: Gallerie Principali

Dokumententart: Tipo documento

Bewehrungsplan: Armatura

Bewehrungsplan: Titolo

Bewehrungsplan: Titolo

Bewehrungsdetails CT1-IN-GL-MA: Armatura CT1-IN-GL-MA -- Particolari

Generaleplaner / Responsabile integrazioni prestazioni specialistiche: Ing. Enrico Maria Pizzarotti

Mandatario	Mandante	Mandante	Mandante
ITER	PÖYRY	piniswiss engineers	PASQUALI-RAUSA ENGINEERING s.r.l.

Fachplaner / il progettista specialista: Ing. Enrico Maria Pizzarotti

Bearbeiter / Elaborato	Datum / Data	Name / Nome	Gesellschaft / Società
Geprüft / Verificato	30.01.2015	Vigilini	Pro Iter
	30.01.2015	Rivoltini	Pro Iter

BBT Galleria di Base del Brennero Brenner Basistunnel BBT SE

Projekt-Nummer / Numero progetto	von / da	Rev. / da	von / da	Status	Massstab / Scala
101/15	32.0+88	1	54.0+15	Dokument / Documento	1:50/1:20

Stapel	Los	Einheit	Nummer	Dokumententyp	Vertrag	Nummer	Revision
02	H61	QI	250	KBW	D0700	21553	21