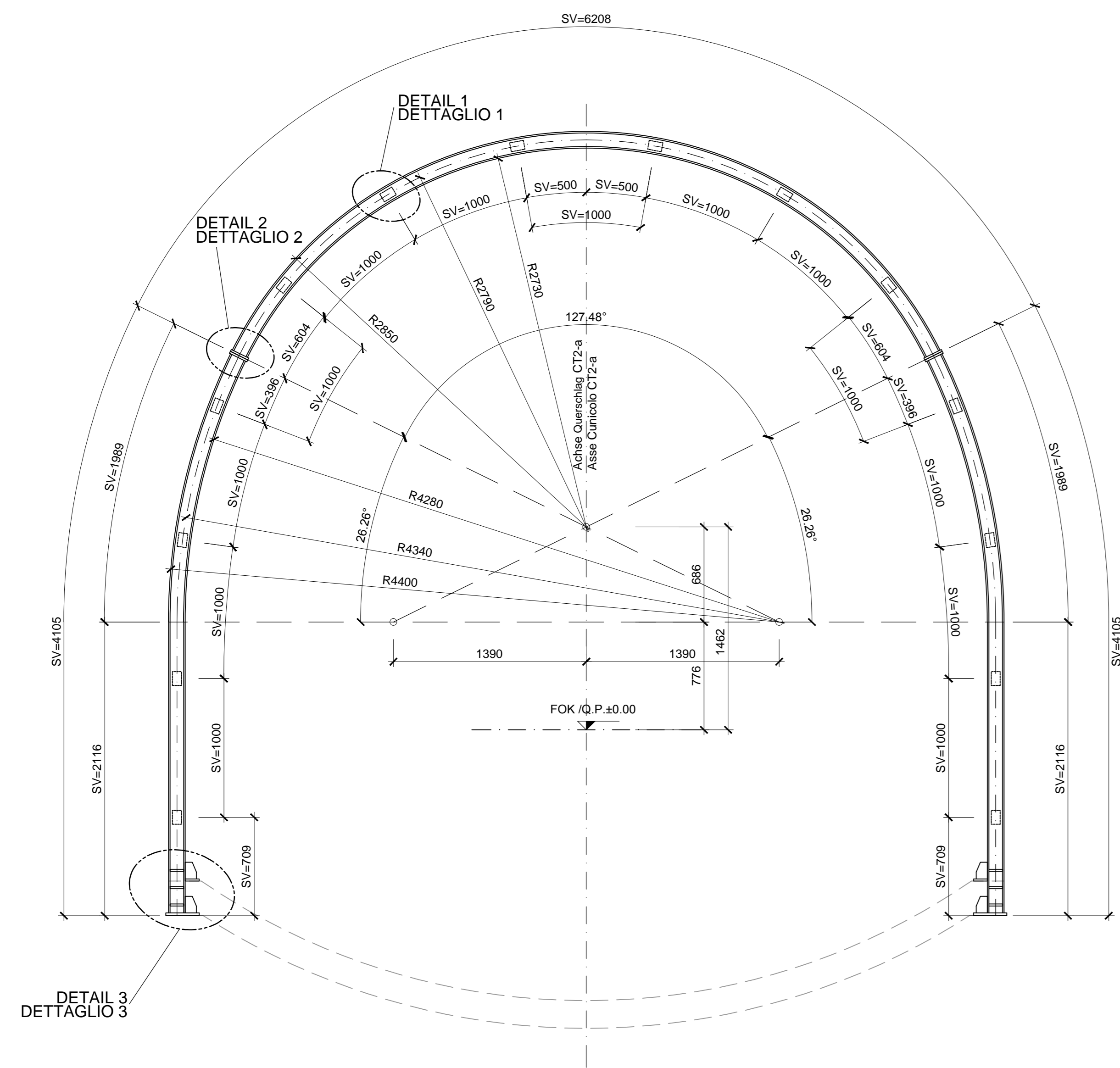
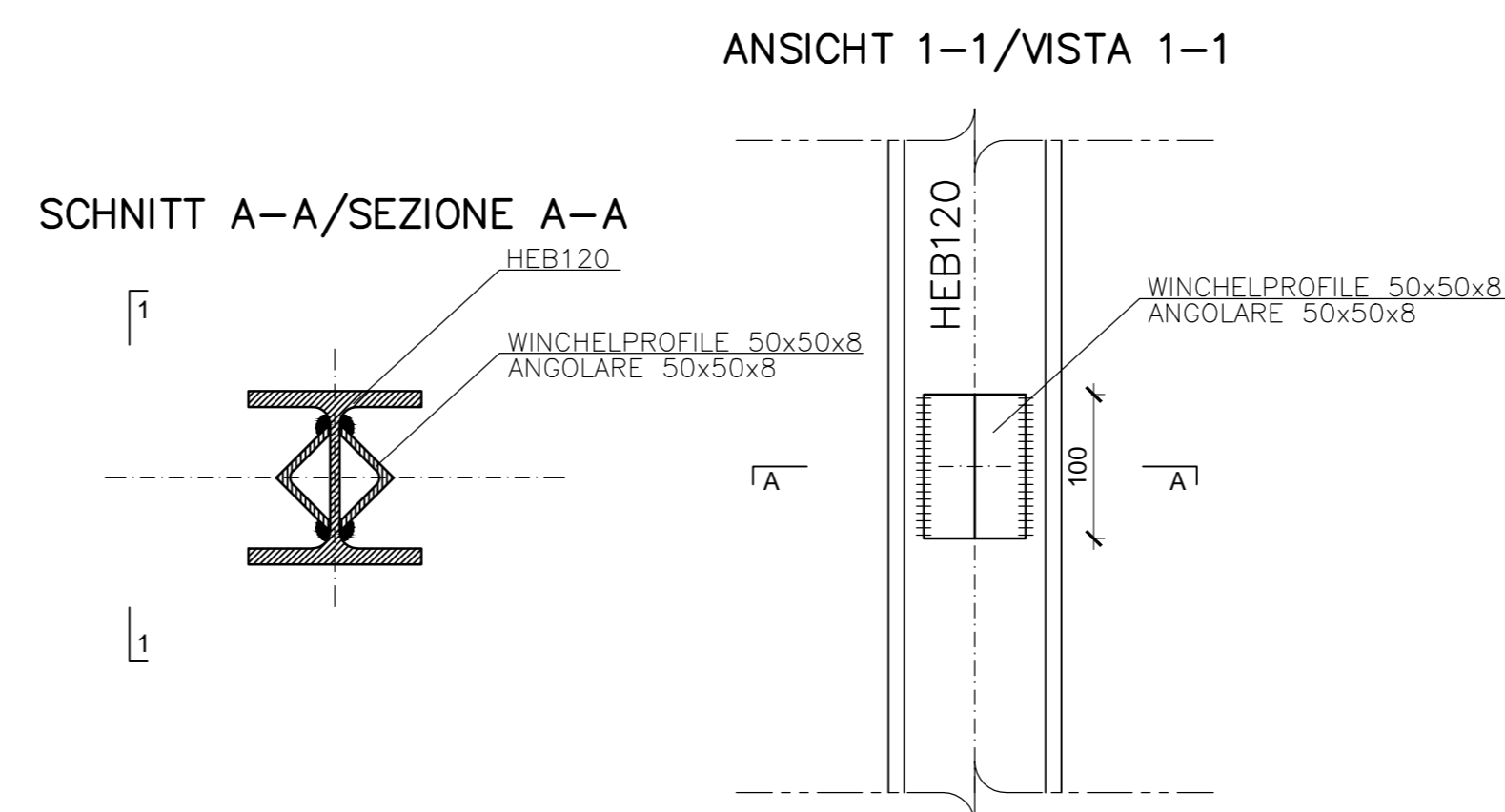


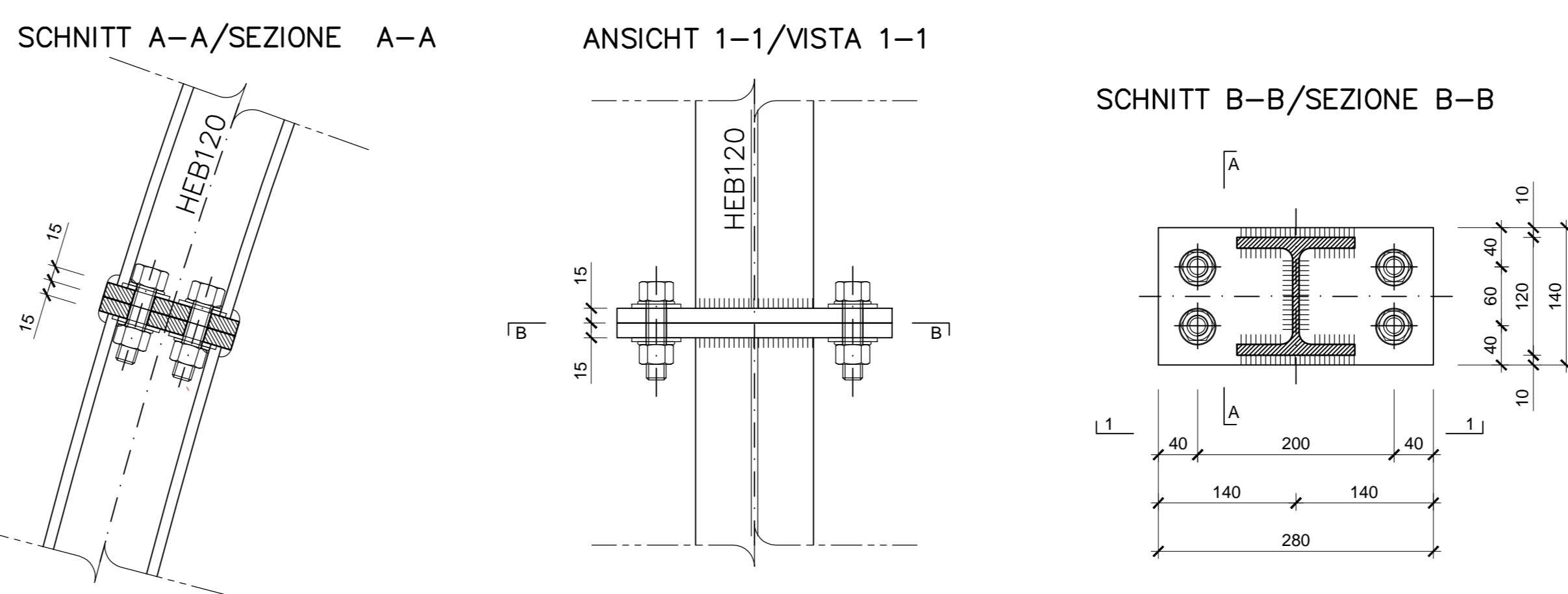
SCHALUNG / CARPENTERIA  
(1:25)



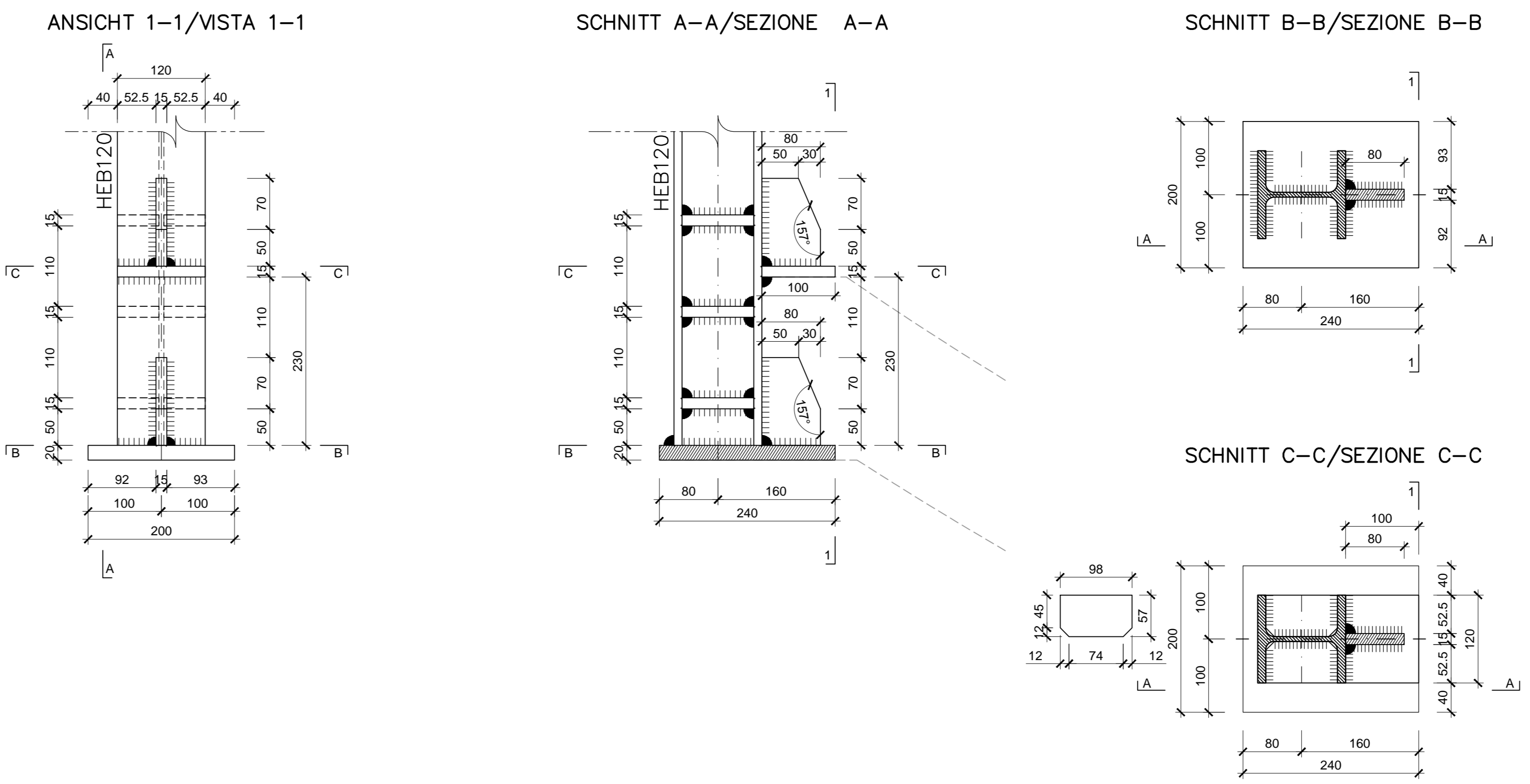
DETAIL 1 / DETTAGLIO 1  
(1:5)



DETAIL 2 / DETTAGLIO 2  
(1:5)



DETAIL 3 / DETTAGLIO 3  
(1:5)



DETAIL VERBINDUNG STAHLBÖGEN (Verbindungseisen Ø22)  
DETTAGLIO COLLEGAMENTO CENTINE (catene Ø22)  
(1:5)

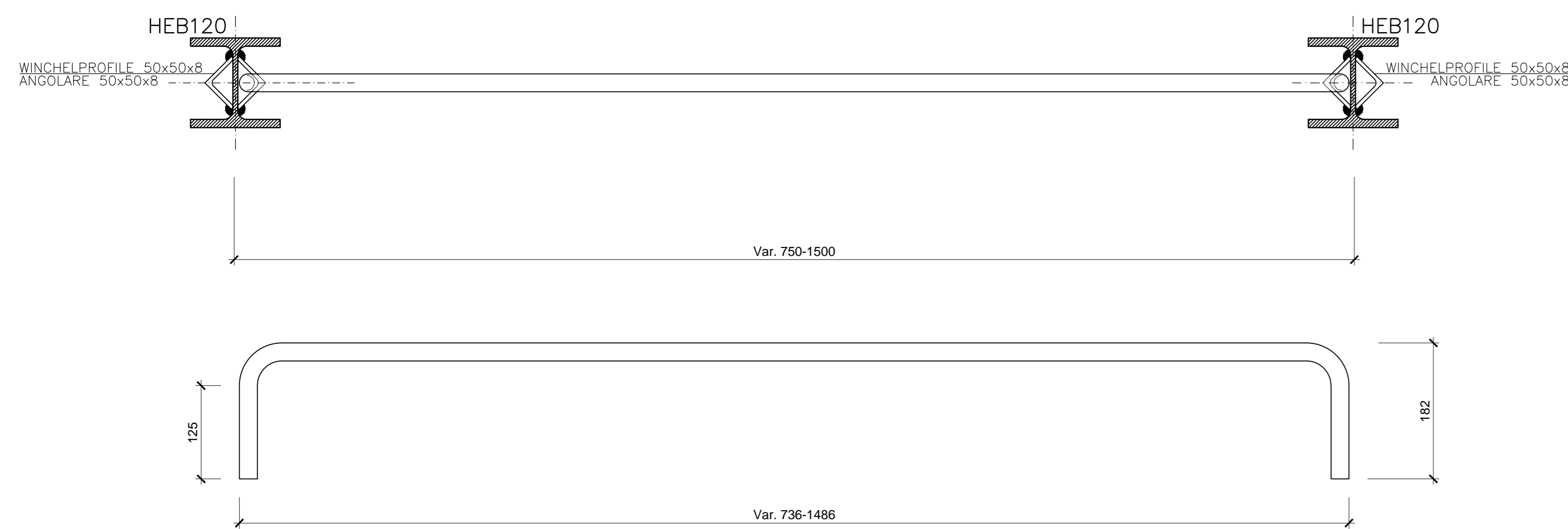


TABELLE MATERIALIEN	
- STAHLBÖGEN	Im Abstand p=1.50/0.75 m, bestehend aus 1 Profilen HEB 120 aus Stahl S355JR. Platten und Knotenbleche aus Stahl S275JR Dicke 15/20 mm, Löcher Ø26/29 mm. Winkelprofile 50x50x8 mm aus Stahl S355JR zum Einlagern der Verbindungseisen.
- VERBINDUNGSEISEN	Verbindungseisen der Stahlbögen Ø22: Stahlglied mit fyk=350MPa, Abstand von 1.00m entlang der Abwicklung.
- SCHRAUBEN	Schrauben und Schraubenmutter M24 aus hochfestem Stahl - Klasse 8.8.
- SCHWEIßVERBINDUNGEN	Manuelle Schweißvorrichtung zum Lichtbogenschweißen mit umhüllten und amtlich zugelassenen Elektroden des Typs E44, Kehnhöhe >= 10 mm (Norm UNI 5132).
TABELLA MATERIALI	
- CENTINE METALLICHE	Disposte a passo p=1.50/0.75 m Composte da 1 profilato HEB 120 in acciaio S355JR. Piastre e fazzoletti in acciaio S275JR spessore 15/20 mm, fori Ø26/29 mm. Angolari 50x50x8 mm in acciaio S355JR per aggancio catene.
- CATENE DI COLLEGAMENTO	Catene di collegamento centine Ø22: barre liscie in acciaio avente fyk=350MPa, a passo 1.00m sullo sviluppo
- BULLONI	Dadi e bulloni ad alta resistenza M24 - Classe 8.8.
- SALDATURE	Saldatura manuale ad arco con elettrodi rivestiti ed omologati del tipo E44. Sezione di gola >= 10 mm (norme UNI 5132).
BEMERKUNGEN	
- DIE ABWICKLUNGEN WURDEN INKL. KOPFPLATTEN UND IN AHSE DES STAHLBOGENS ERMITTELT. - ALLE MÄSSE SIND IN MM ANGEGBEN.	
NOTE	
- GLI SVILUPPI INDICATI SONO AL LORDO DELLE PIASTRE E IN ASSE CENTINA. - TUTTE LE DIMENSIONI SONO ESPRESSE IN MM.	

ANMERKUNGEN / ANNOTAZIONI	
FOK/Q P.	Note: Radiales Querentfernung Quota piano di calpesto del cursolo

Referenzdokumente Documenti di riferimento			
02_H61_QS_095_KRQ_D0700_21706	Ausbruchquerschnitt CT2-a-IN-GL-T4 (BP 47/1)	Sezione di scavo CT2-a-IN-GL-T4 (BP 47/1)	
02_H61_QS_095_KRQ_D0700_21709	Ausbruchquerschnitt CT2-a-T4, CT2-b-T4, Übergang CT2-a-T4/CT2-b-T4 (BP 47/1)	Sezione di scavo CT2-a-T4, CT2-b-T4, transizione CT2-a-T4/CT2-b-T4 (BP 47/1)	

Bearbeitungsstand Stato di elaborazione				
Revision	Revisions	Änderungen Modifiche	Verantwortlicher Responsabile modifica	Datum Data
20		Überarbeitung fertige Dimensionierung für: vom 11.10.2014 / Revisione a seguito CDB n.1 del 17.10.14	Rivini	04.12.2014
21		Abgabe für Ausschreibung / Emissione per Appalto	Rivini	30.01.2015

Mit Beteiligung der Europäischen Union aus dem Haushalt der Transnationalen Verkehrsnetze Transversales Vorhaben  
Opera finanziata con la partecipazione dell'Unione Europea attraverso il bilancio della rete di trasporto trans-europea

**BRENNER BASISTUNNEL**  
Ausführungsplanning

Potenziamento asse ferroviario Monaco - Verona  
**GALLERIA DI BASE DEL BRENNERO**  
Progettazione esecutiva

D0700: Bauabschnitt 2-3	D0700: Lotto Mulea 2-3
Projektschicht	WBS
Haupttunnel	Gallerie principali
Dokumentart	Tipo documento
Stahlkonstruktionen	Carpenteria metallica
Titel	Titolo
Konstruktiver Plan Stahlbögen CT2-a-T4 (BP 47/1)	Carpenteria centine CT2-a-T4 (BP 47/1)
Verantwortlicher / Responsabile integrazione proventi specializzati Ing. Enrico Maria Pizzarotti (in rappresentanza di BBT)	

Mandatante	Mandante	Mandante	Mandante
<b>PRO TER</b>	<b>PÖYRY</b>	<b>pini swiss engineers</b>	<b>PASQUALI HAUSA ROBERTI</b>
Fachplaner / / progettista specialista Ing. Enrico Maria Pizzarotti (in rappresentanza di BBT)	Fachplaner / / progettista specialista	Fachplaner / / progettista specialista	Fachplaner / / progettista specialista

Datum / Data	Name / Nome	Gesellschaft / Società
30.01.2015	Enrico Maria Pizzarotti	PRO TER
30.01.2015	Rivini	PRO TER

Name / Nome	Name / Nome
R. Zurlo	K. Bergmeister

Projektbeginn / Data inizio progetto	31.08.2008	Projektabschluss / Data fine progetto	04.04.15	Projektstatus / Stato progetto	47.0+00	Maßstab / Scala	1:25 / 1:5
Blatt / Foglio	02	Linie / Linea	H61	Entwurf / Progetto	QS	Normen / Norme	095
Objekt / Oggetto	KCM	Dokumentart / Tipo documento	D0700	Blatt / Foglio	21790	Revision / Revisione	21