

KONSTRUKTIVER PLAN STAHLBÖGEN (1)
CARPENTERIA CENTINA (1)

KONSTRUKTIVER PLAN STAHLBÖGEN (2)
CARPENTERIA CENTINA (2)

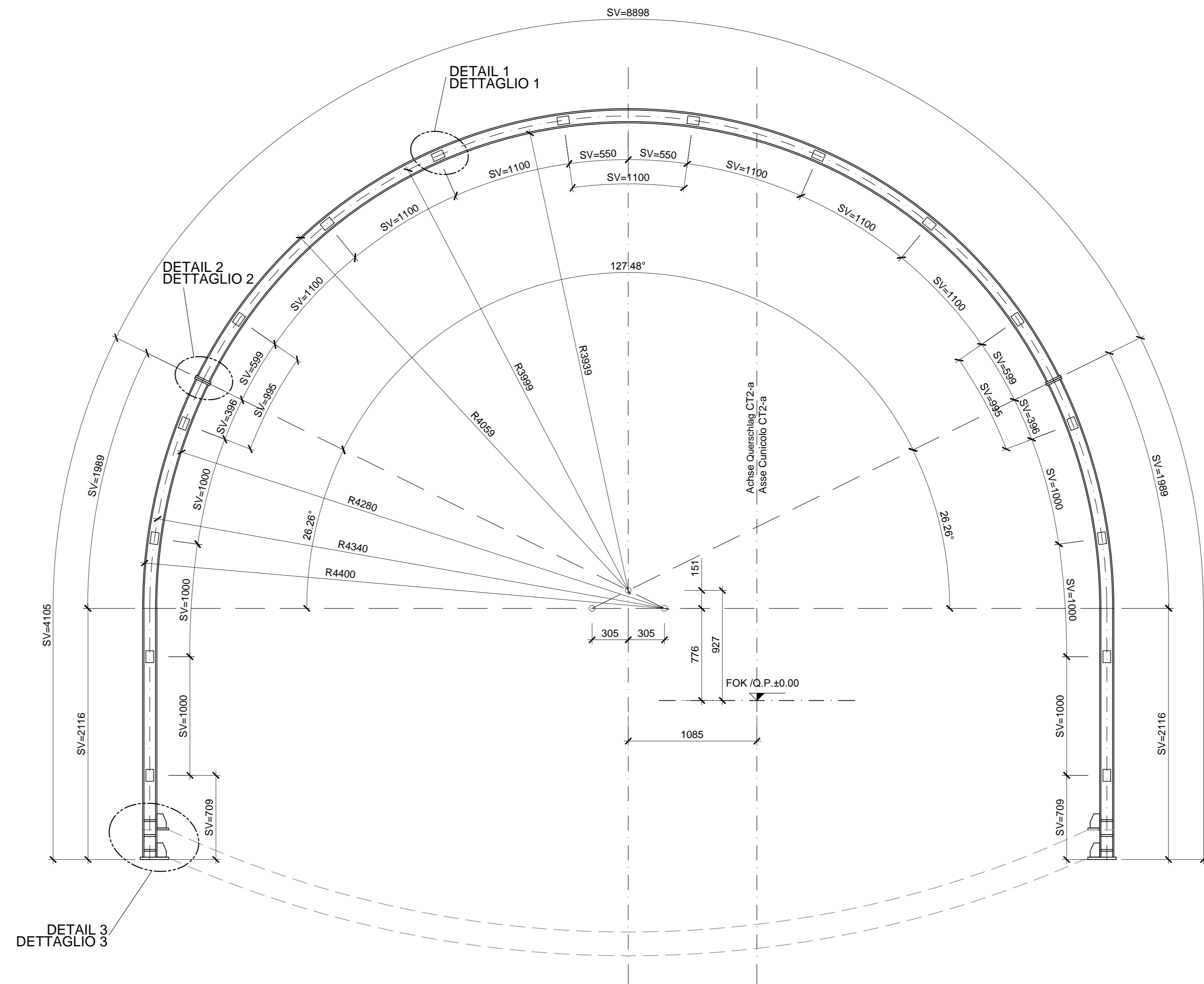
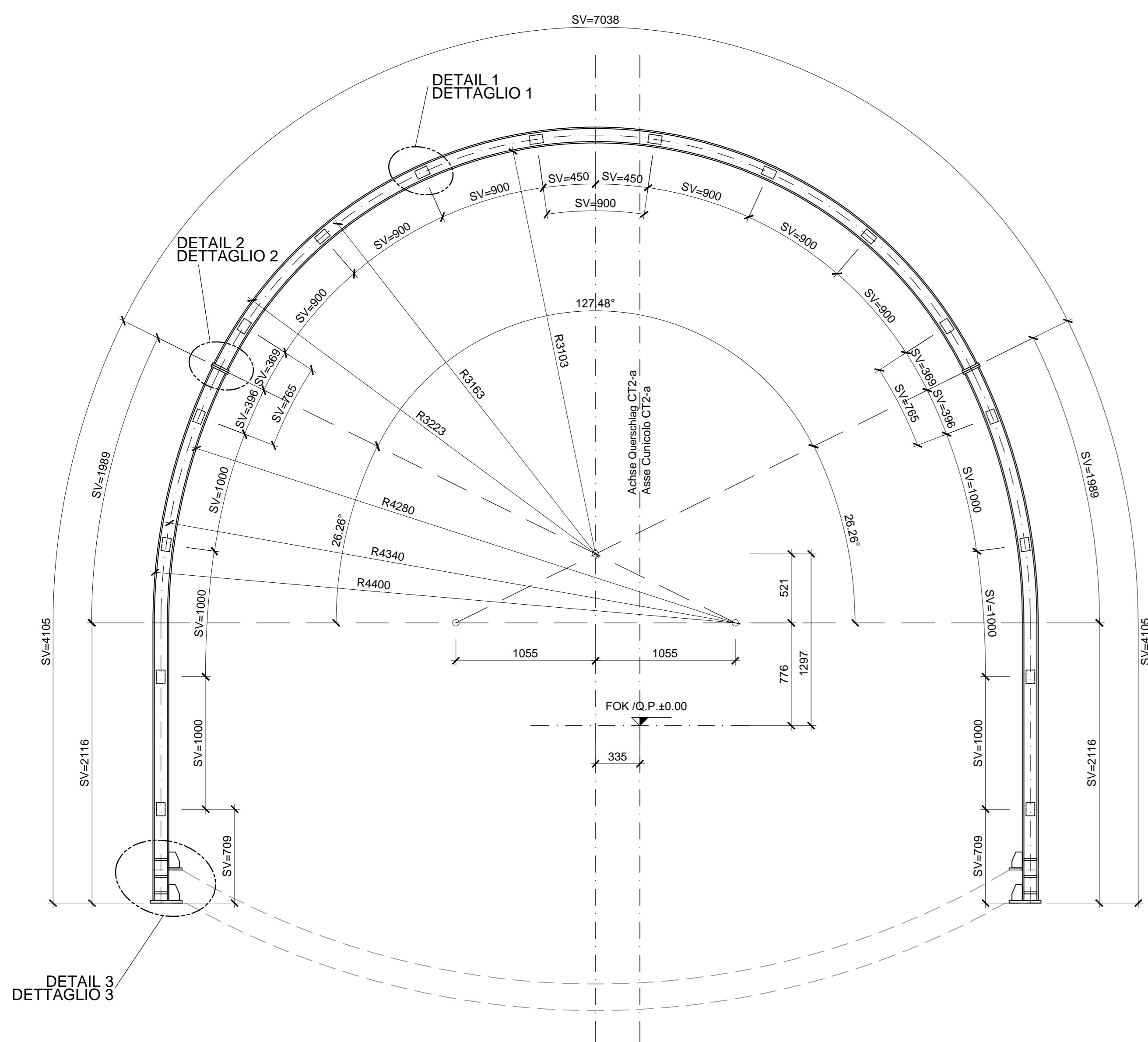


TABELLE MATERIALIEN

- STAHLBÖGEN**
Im Abstand p=1.50 m, bestehend aus 1 Profilen HEB 120 aus Stahl S355JR.
Platten und Knotenbleche aus Stahl S275JR Dicke 15/20 mm, Löcher Ø26/29 mm.
Winkelprofile 50x50x8 mm aus Stahl S355JR zum Einlagern der Verbindungsseile.
- VERBINDUNGSEISEN**
Verbindungsseile der Stahlbögen Ø22: Stabstahl glatt mit fyk=350MPa, Abstand von 1.00m entlang der Abwicklung.
- SCHRAUBEN**
Schrauben und Schraubenmütern M24 aus hochfestem Stahl - Klasse 8.8.
- SCHWEIßVERBINDUNGEN**
Manuelle Schweißvorrichtung zum Lichtbogenschweißen mit umhüllten und amtlich zugelassenen Elektroden des Typs E44, Kehlnahdickte ≥10 mm (Norm UNI 5132).

TABELLA MATERIALI

- CENTINE METALLICHE**
Disposte a passo p=1.50 m Composte da 1 profilato HEB 120 in acciaio S355JR.
Piastre e fazzoletti in acciaio S275JR spessore 15/20 mm, fori Ø26/29 mm.
Angolari 50x50x8 mm in acciaio S355JR per aggancio catene.
- CATENE DI COLLEGAMENTO**
Catene di collegamento centine Ø22: barre lisce in acciaio avente fyk=350MPa, a passo 1.00m sullo sviluppo.
- BULLONI**
Dadi e bulloni ad alta resistenza M24 - Classe 8.8.
- SALDATURE**
Saldatura manuale ad arco con elettrodi rivestiti ed omologati del tipo E44.
Sezione di gola ≥10 mm (norme UNI 5132).

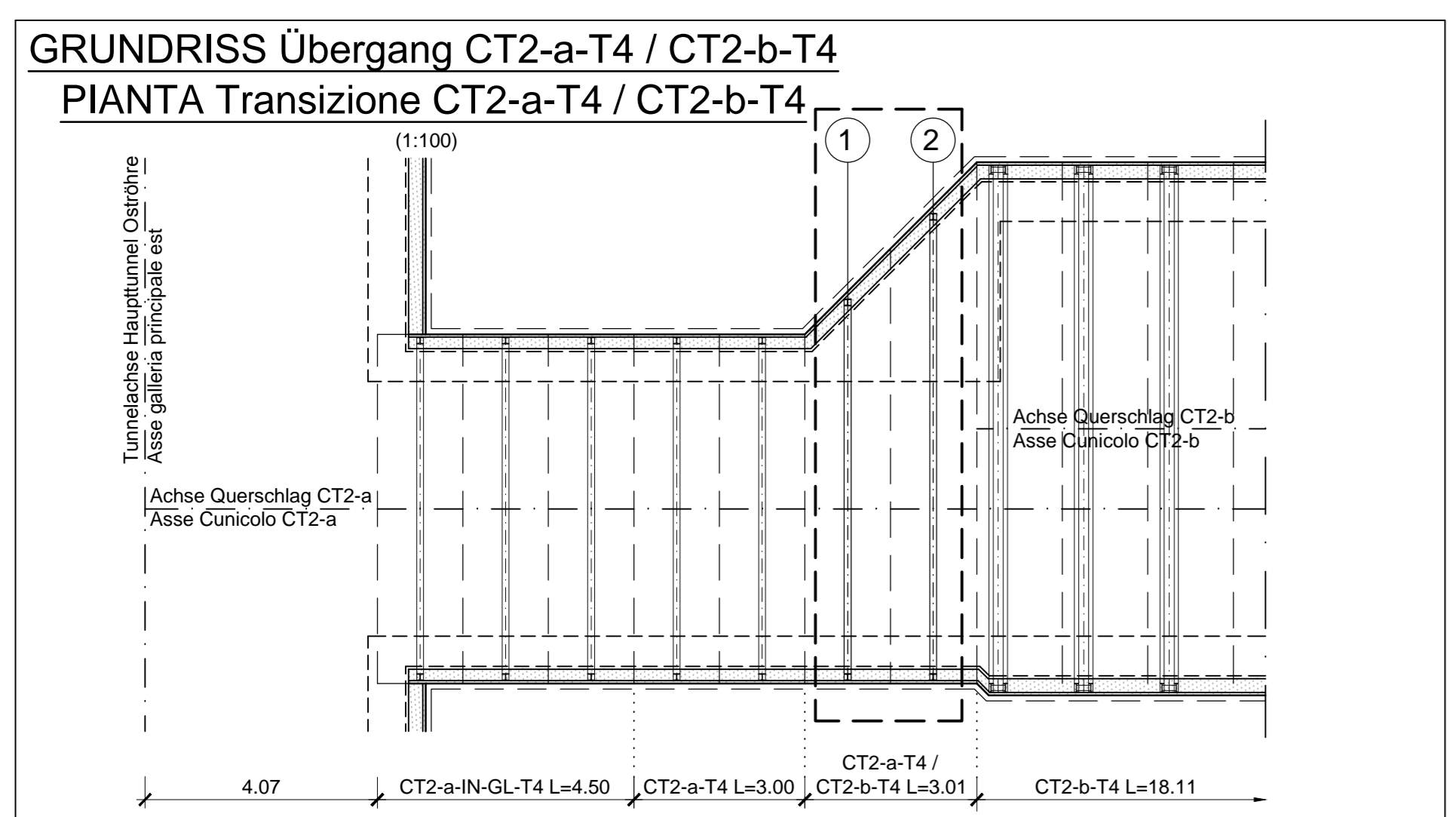
BEMERKUNGEN

- DIE ABWICKLUNGEN WURDEN INKL. KOPFPLATTEN UND IN ACHE DES STAHLBOGENS ERMITTELT.
- ALLE MÄSSE SIND IN MM ANGEGEBEN.
- FÜR DEN FALL, DASS DER LEHRGERÜSTSTABDUNTER 1.5m LIEGT, MUSS EIN IM VERHÄLTNIS ZU DEN AUFGEFÜHRTEN LEHRGERÜSTEN, MITTLERES LEHRGERÜST VORBEREITET WERDEN, DESSEN LÄNGE DEM DURCHSCHNITT DER LEHRGERÜSTE SELBST ENTSPRICHT. DIE OBERLEITUNGEN MÜSSEN DEMENTSPRECHEND ANGEFASST WERDEN. IM DOKUMENT IST DIE LAGE DER LEHRGERÜSTE MIT 1.5m ABSTAND DARGESTELLT.

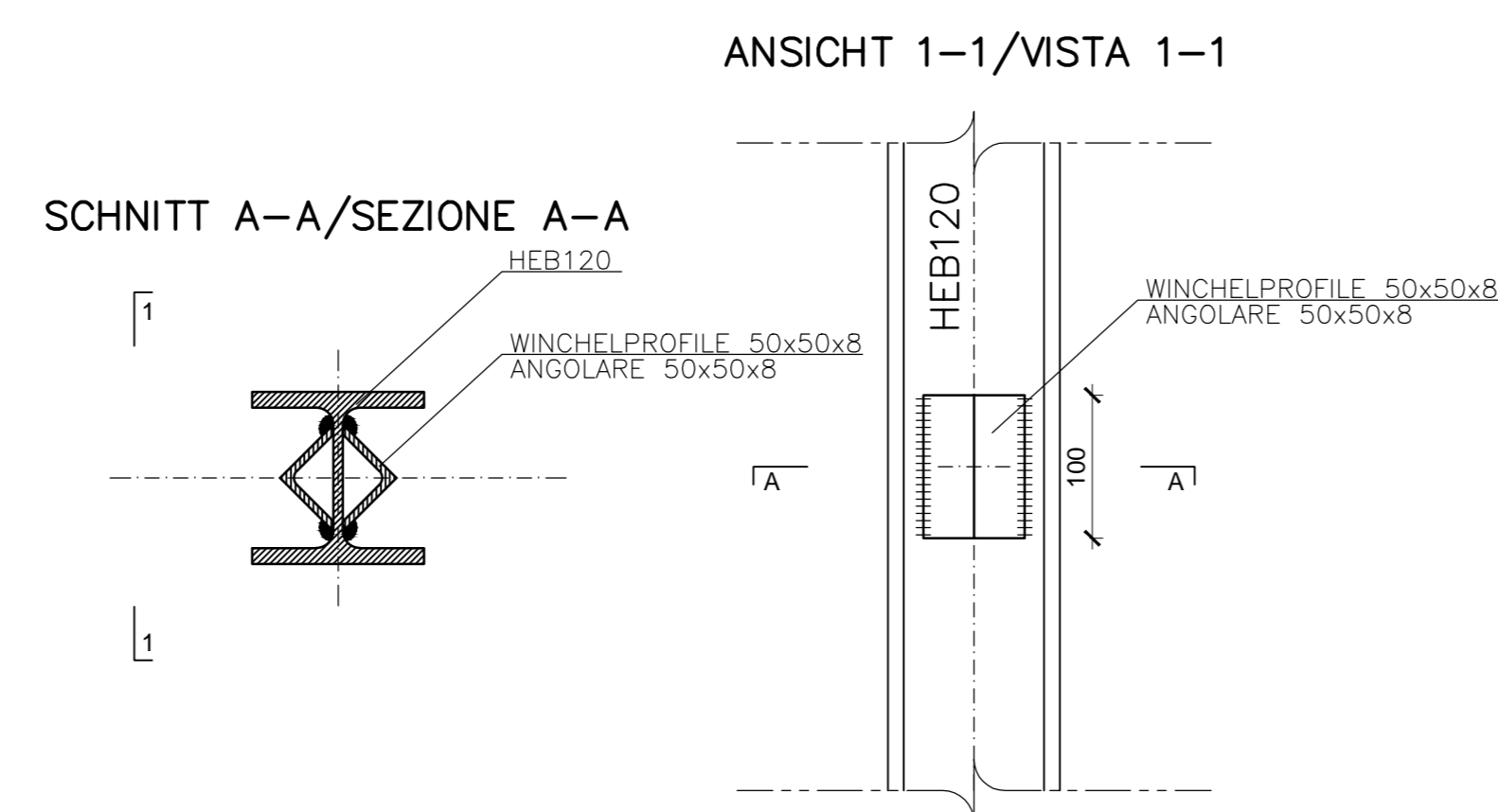
NOTE

- GLI SVILUPPI INDICATI SONO AL LORDO DELLE PIASTRE E IN ASSE CENTINA.
- TUTTE LE DIMENSIONI SONO ESPRESSE IN MM.
- NELL'EVENTUALITÀ CHE IL PASSO DELLE CENTINE RISULTI INFERIORE AD 1.5m, DOVRÀ ESSERE PREDISPOSTA UNA CENTINA INTERMEDIA A QUELLE RAPPRESENTATE. IL CUI SVILUPPO È PARI ALLA MEDIA DELLE STESSO. LE CATENE DOVRANNO ESSERE ADEGUATE DI CONSEGUENZA. NELL'ELABORATO È RAPPRESENTATA LA SITUAZIONE CON LE CENTINE A PASSO 1.5m.

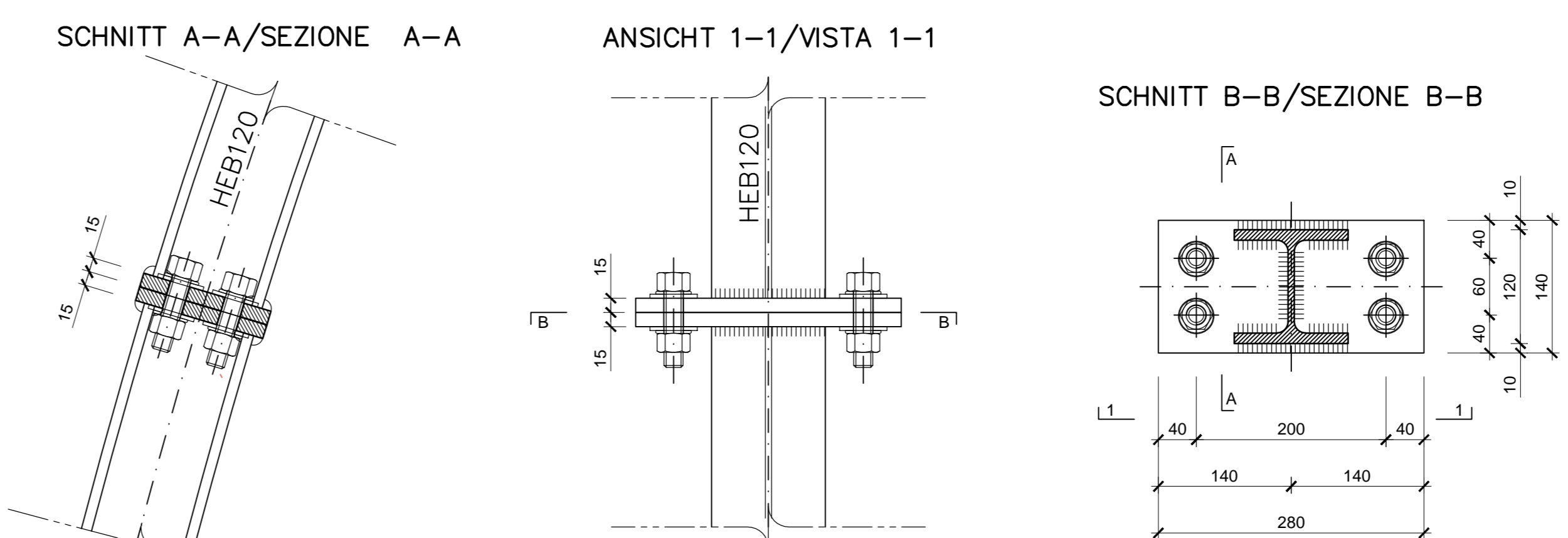
ANMERKUNGEN / ANNOTAZIONI
FOK/Q.P. Note Bodeniveau Querwindung
Quota piano di calpestio del curucolo



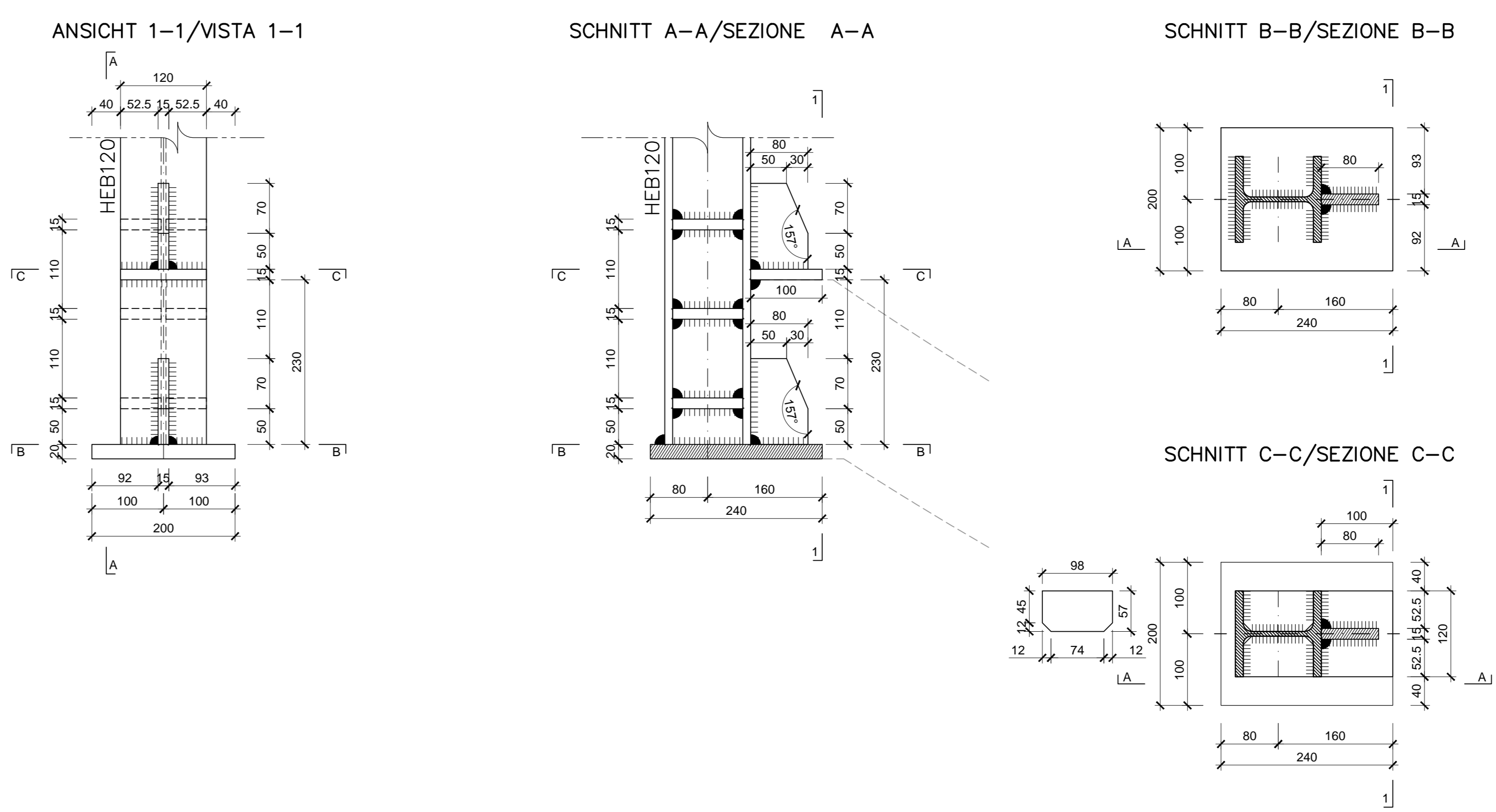
DETAIL 1 / DETTAGLIO 1
(1:5)



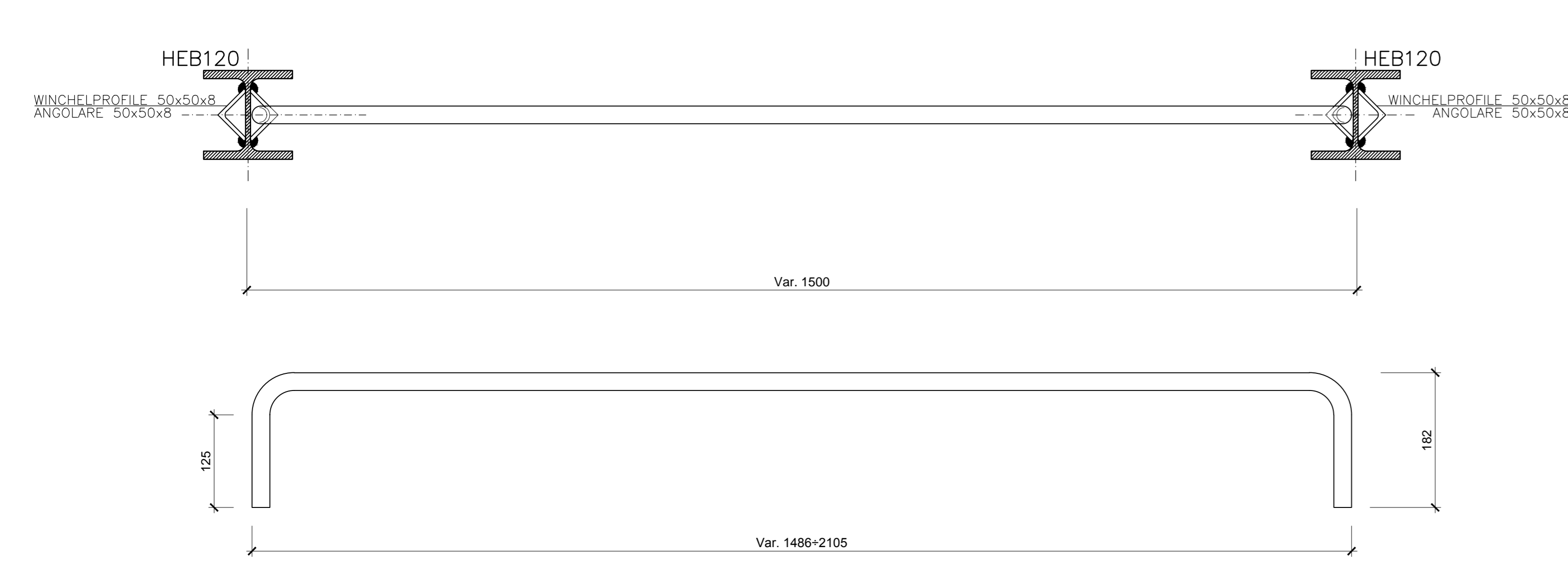
DETAIL 2 / DETTAGLIO 2
(1:5)



DETAIL 3 / DETTAGLIO 3
(1:5)



DETAIL VERBINDUNG STAHLBÖGEN (Verbindungsseile Ø22)
DETTAGLIO COLLEGAMENTO CENTINE (catene Ø22)
(1:5)



Referenzdokumente
Documenti di riferimento

| | | |
|-------------------------------|--|--|
| 02_H61_QS_095_KRQ_D0700_21709 | Ausbruchquerschnitt CT2-a-T4, CT2-b-T4, Übergang CT2-a-T4/CT2-b-T4 (BP 47/1) | Sezione di scavo CT2-a-T4, CT2-b-T4, transizione CT2-a-T4/CT2-b-T4 (BP 47/1) |
|-------------------------------|--|--|

Bearbeitungsstand
Stato di elaborazione

| Revisione | Modifiche | Responsabile | Data |
|-----------|--|--------------|------------|
| 20 | Überprüfung mögliche Dimensionierung für 17.11.2014 / Revisione a seguito OD8 n°1 del 17.11.14 | Rivetti | 04.12.2014 |
| 21 | Abgabe für Ausschreibung / Emisione per Appalto | Rivetti | 30.01.2015 |

Mit Beteiligung der Europäischen Union aus dem Haushalt der Transnationalen Verkehrsnetze Transnationale Verbände
Opera finanziata con la partecipazione dell'Unione Europea attraverso il bilancio della rete di trasporto trans-europea

BRENNER BASISTUNNEL
Ausführungsentwurf
GALLERIA DI BASE DEL BRENNERO
Progettazione esecutiva

D0700: Bauabschnitt 2-3 / D0700: Lotto Mulea 2-3

Projektkontext: WBS
Haupttunnel: Gallerie principali
Dokumentart: Tipo documento
Stahlkonstruktionen: Carpenteria metallica
Titel: Carpenteria centine transizione
Übergang CT2-a-T4/CT2-b-T4 (BP 47/1) / Carpenteria centine transizione CT2-a-T4/CT2-b-T4 (BP 47/1)

| Mandatante | Mandante | Mandante | Mandante |
|------------|----------|---------------------|------------------------|
| PRO TER | PÖYRY | pini swiss enginers | PASQUALI HAUSA ROBERTI |

| Beauftragter / Elaborato | Datum / Data | Name / Nome | Gesellschaft / Società |
|--------------------------|--------------|-------------|------------------------|
| Gepl. / Verfasst | 30.01.2015 | Other | Pro Ter |
| | 30.01.2015 | Responsible | Pro Ter |

| Projekt / Progetto | Start / Inizio | Ende / Fine | Status / Stato | Maßstab / Scala |
|--------------------|----------------|-------------|----------------|-----------------|
| 02 | H61 | QS | 095 | KCM |