

PHASE 1: ANSCHLÜSSEN

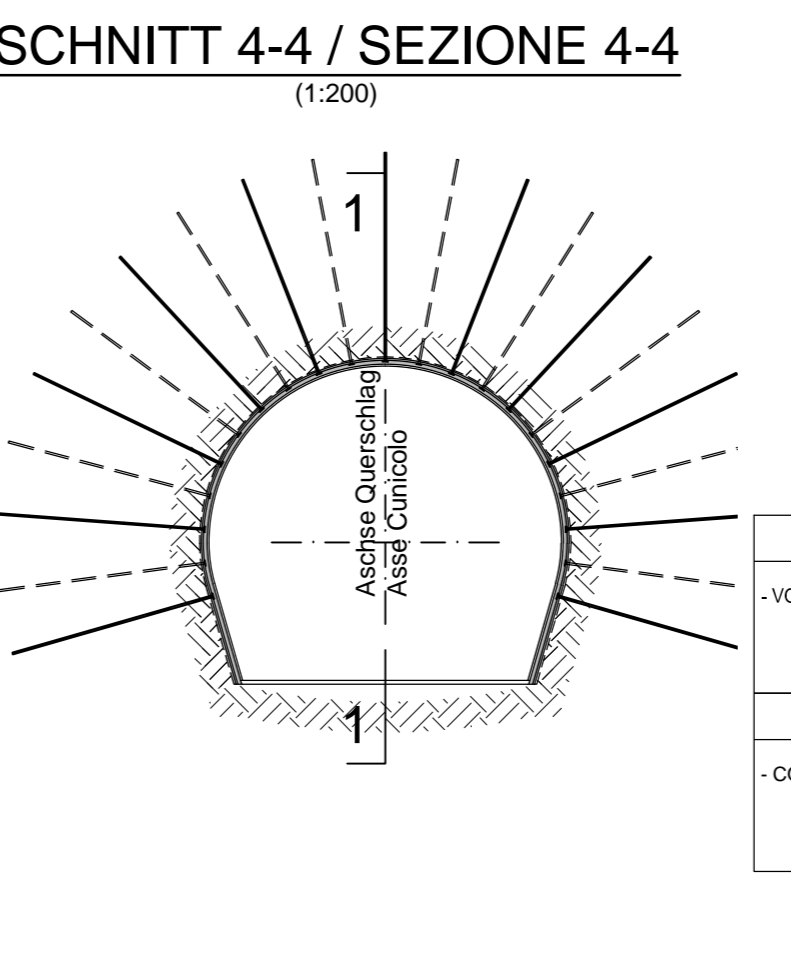
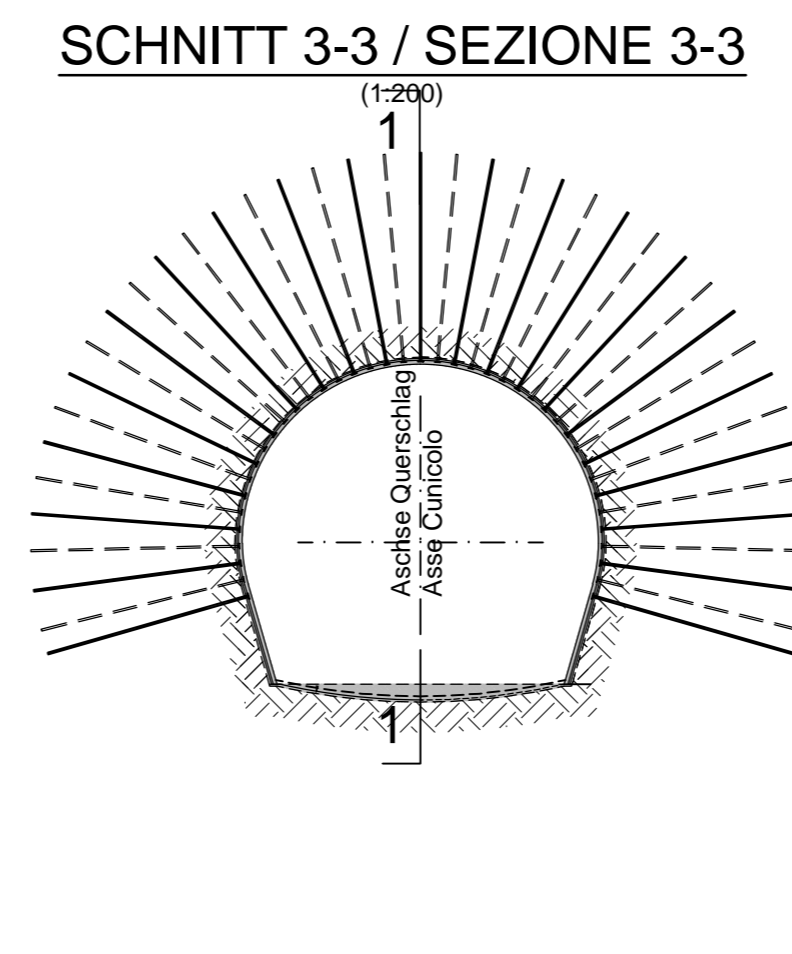
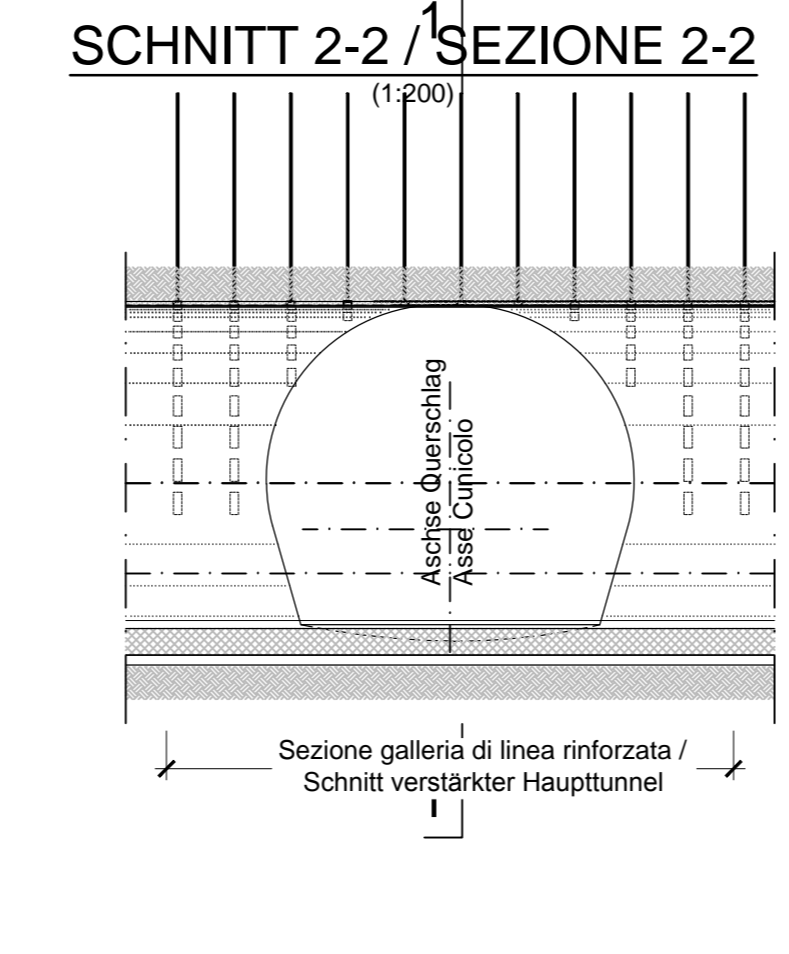
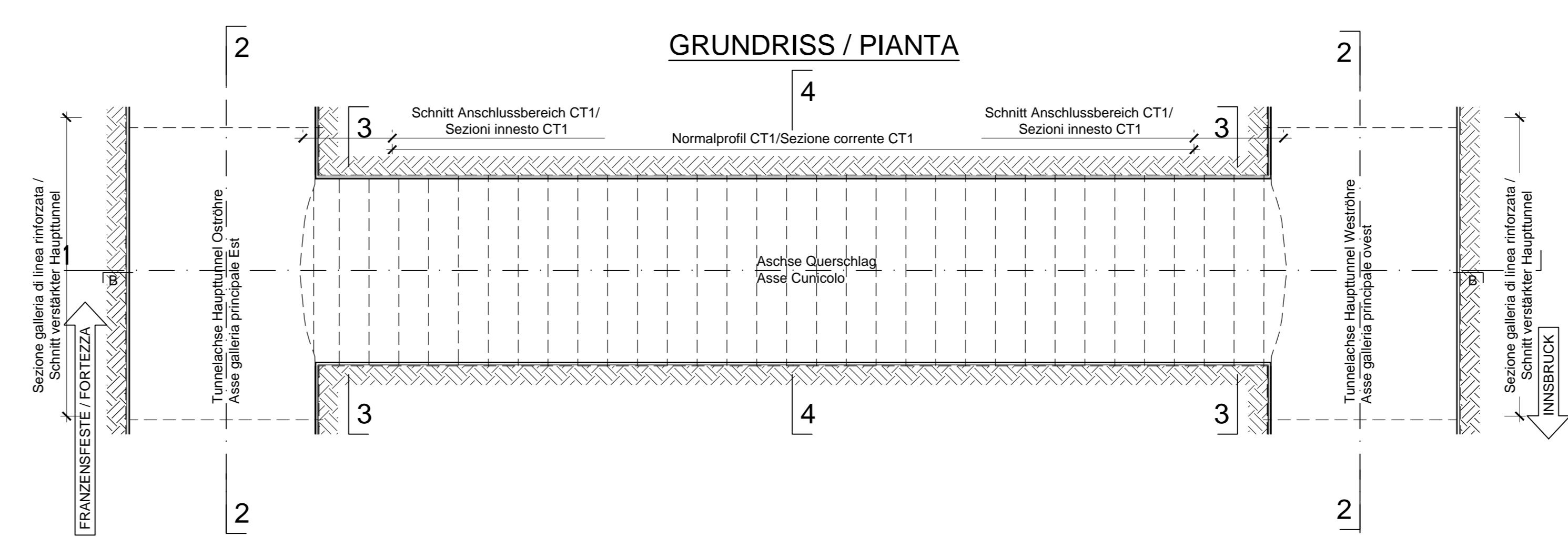
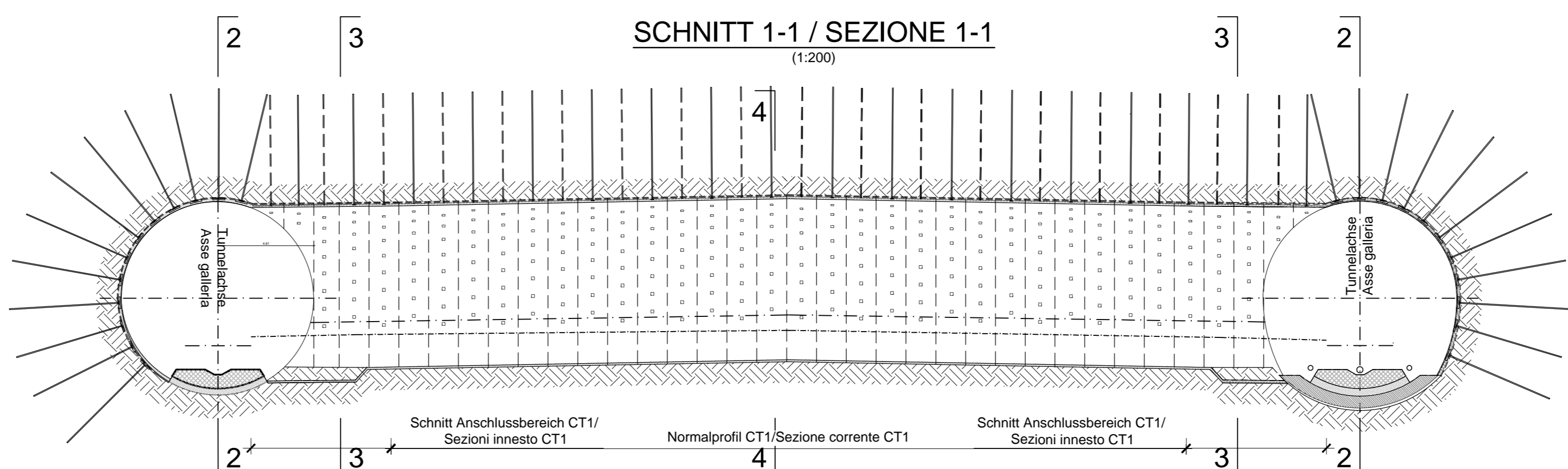
PHASE 1a TUNNELAUSHUB IN DER VERSTÄRKTEN WESTRÖHRE AUF HOHE DES ANSCHLUSSES, SOWIE STOLLENAUSHUBANGRIFF DURCH ANWENDUNG DES ANSCHLUSSESGESCHNITTS FÜR MINDESTENS 3 ANSCHLÄGE.
TUNNELAUSHUB IN DER VERSTÄRKTEN OSTRÖHRE AUF HOHE DES ANSCHLUSSES, SOWIE STOLLENAUSHUBANGRIFF DURCH ANWENDUNG DES ANSCHLUSSESGESCHNITTS FÜR MINDESTENS 3 ANSCHLÄGE.

PHASE 1b - STOLLENAUSHUB MIT ANWENDUNG DIESES, VON DER PLANUNG VORGEGEHENE, SCHNITTS CT1.

FASE 1: INNESTI

FASE 1a - SCAVO DELLA GALLERIA DI LINEA IN CANNA OVEST RINFORZATA IN CORRISPONDENZA DEGLI INNESTI E ATTACCO DEL CUNICOLO APPLICANDO LA SEZIONE TIPO DI INNESTO PER ALMENO 3 INNESTI.
- SCAVO DELLA GALLERIA DI LINEA IN CANNA EST RINFORZATA IN CORRISPONDENZA DEGLI INNESTI E ATTACCO DEL CUNICOLO APPLICANDO LA SEZIONE TIPO DI INNESTO PER ALMENO 3 INNESTI.

FASE 1b - SCAVO DEL CUNICOLO APPLICANDO LA SEZIONE CORRENTE CT1 PREVISTA IN PROGETTO.



PHASE 2: QUERSCHLAG

-VOLLZIEHUNG DES STOLLENAUSHUBS DURCH ANWENDUNG DIESES, IN DER PLANUNG VORGEGEHENE, REGELSCHNITTS CT1.

FASE 2: CUNICOLO

COMPLETAMENTO SCAVO DEL CUNICOLO APPLICANDO LA SEZIONE CORRENTE CT1 PREVISTA IN PROGETTO.

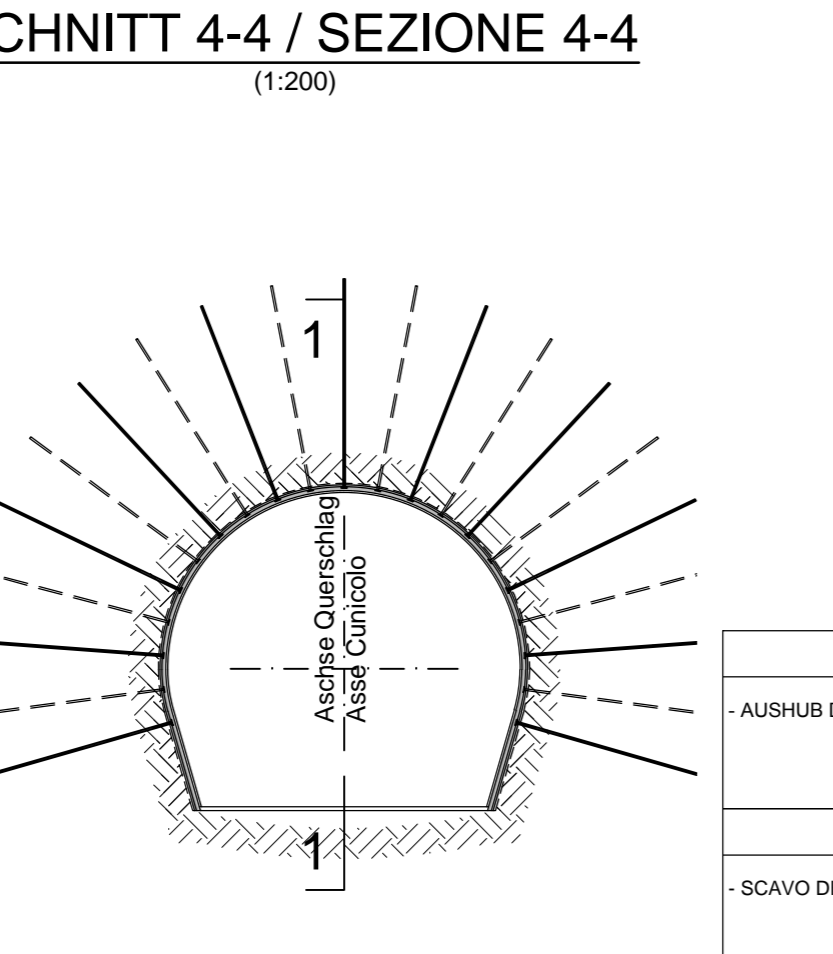
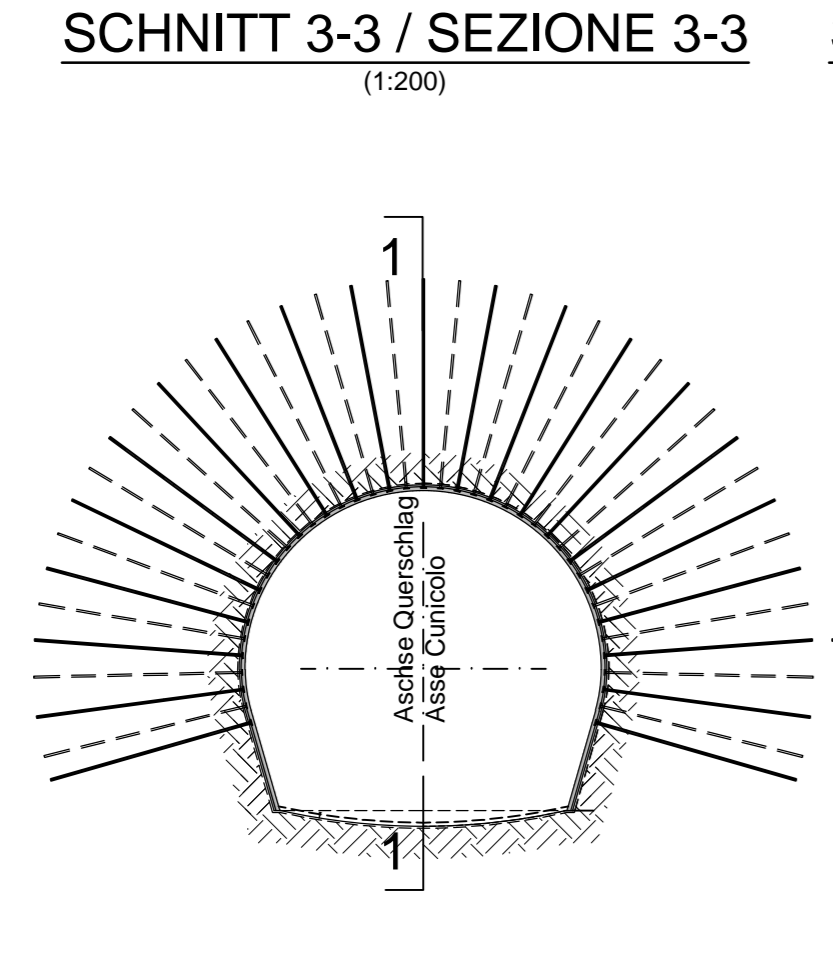
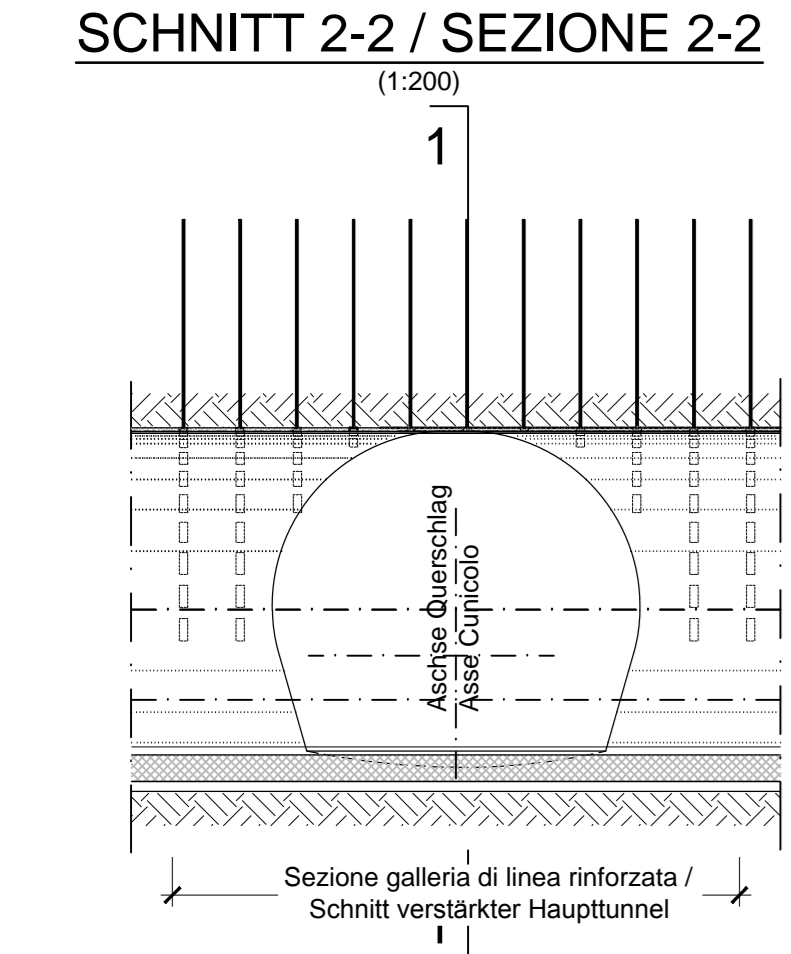
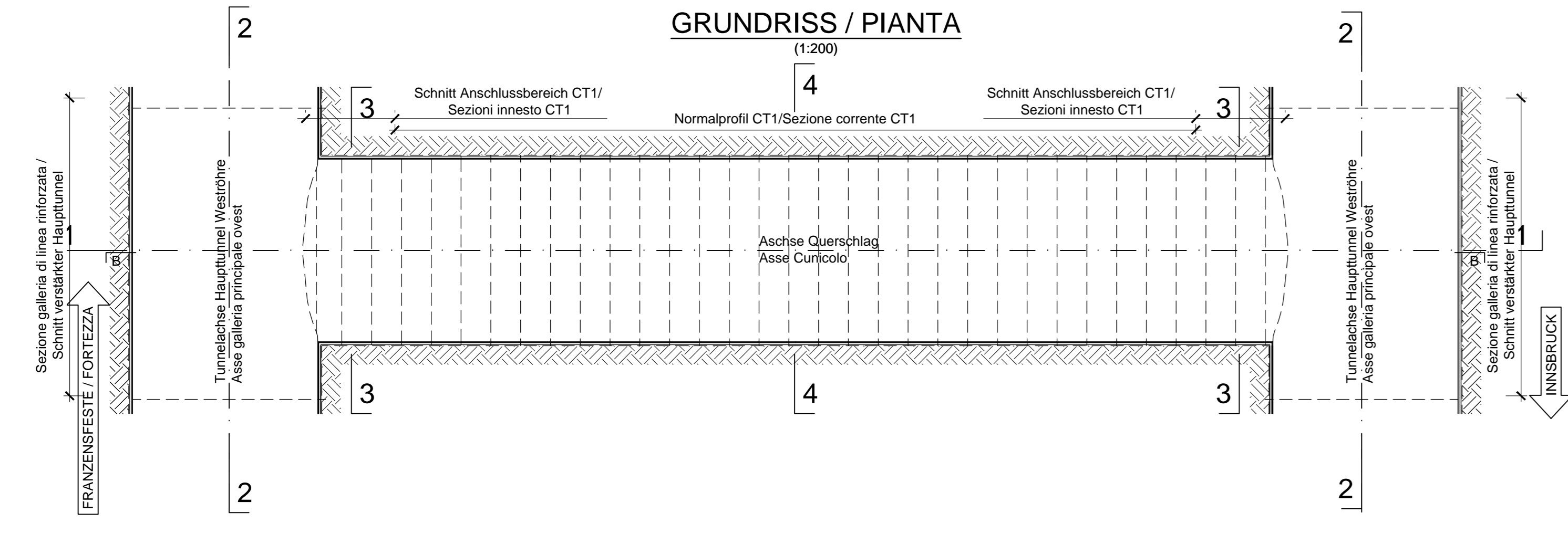
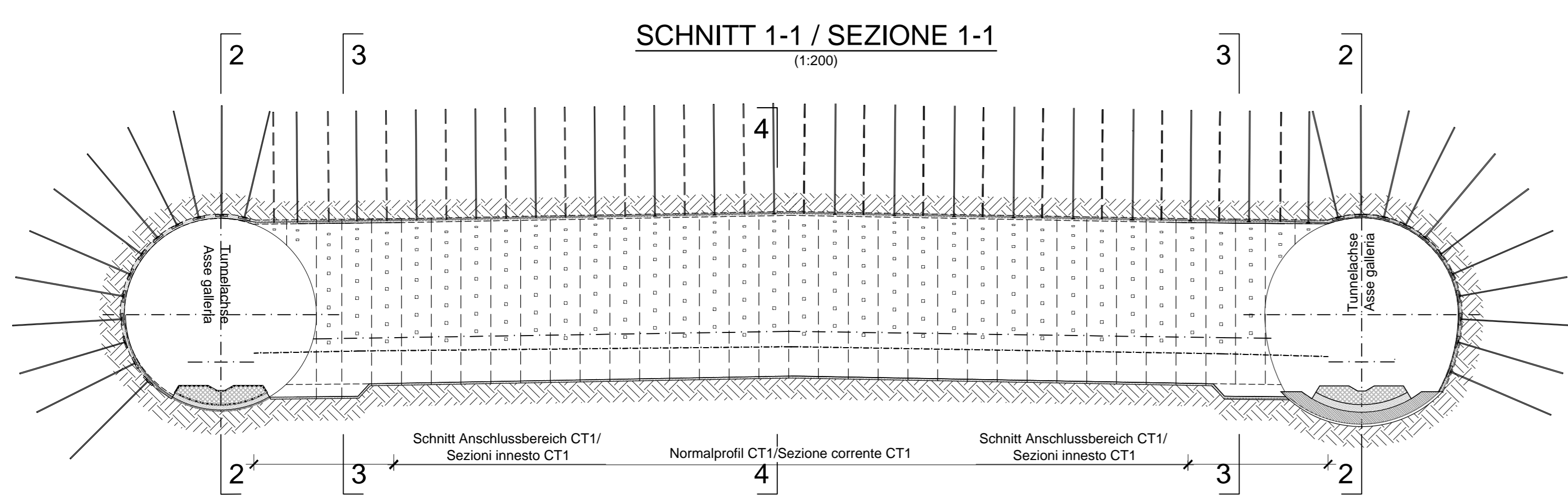
BEMERKUNGEN

DARSTELLUNG HAUPTRÖHREN MIT OFFENER TBM, FÜR DIE ANDEREN TRADITIONELL AUSGEHOBENEN TUNNELSTRECKEN GILT DIE DARSTELLUNG PER ANALOGIE.

NOTE

RAPPRESENTAZIONE CANNE PRINCIPALI CON TBM APERTA, PER LE ALTRE TRATTE DI GALLERIA SCAVATE IN TRADIZIONALE LA RAPPRESENTAZIONE VALE PER ANALOGIA.

M / SCALA 1 : 200

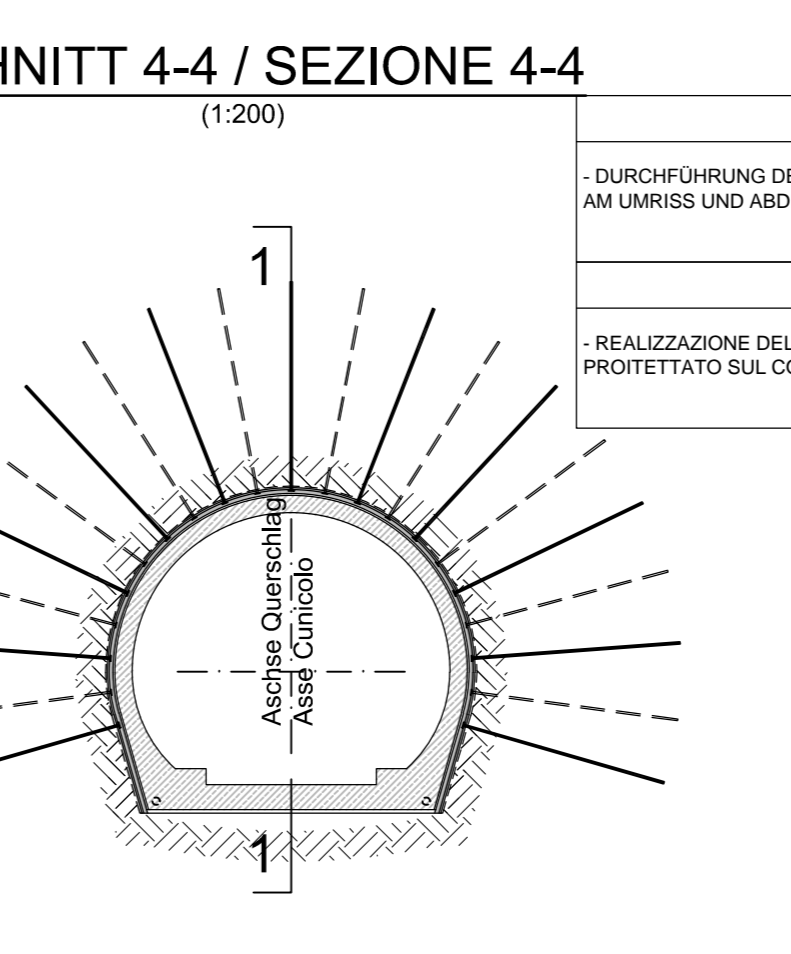
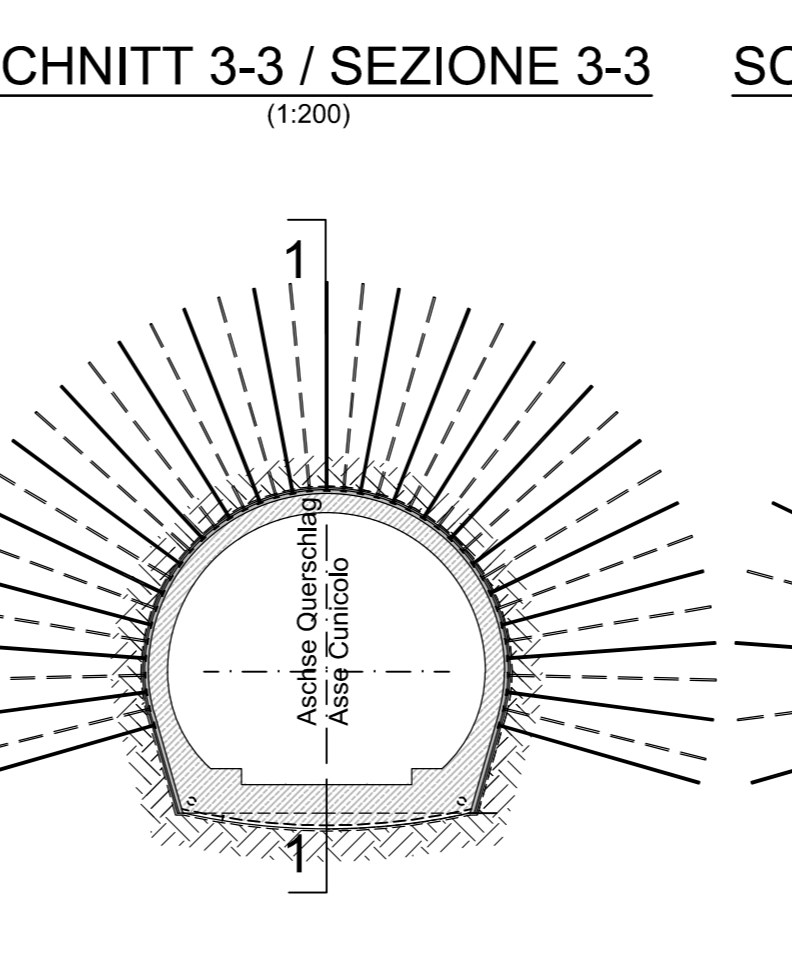
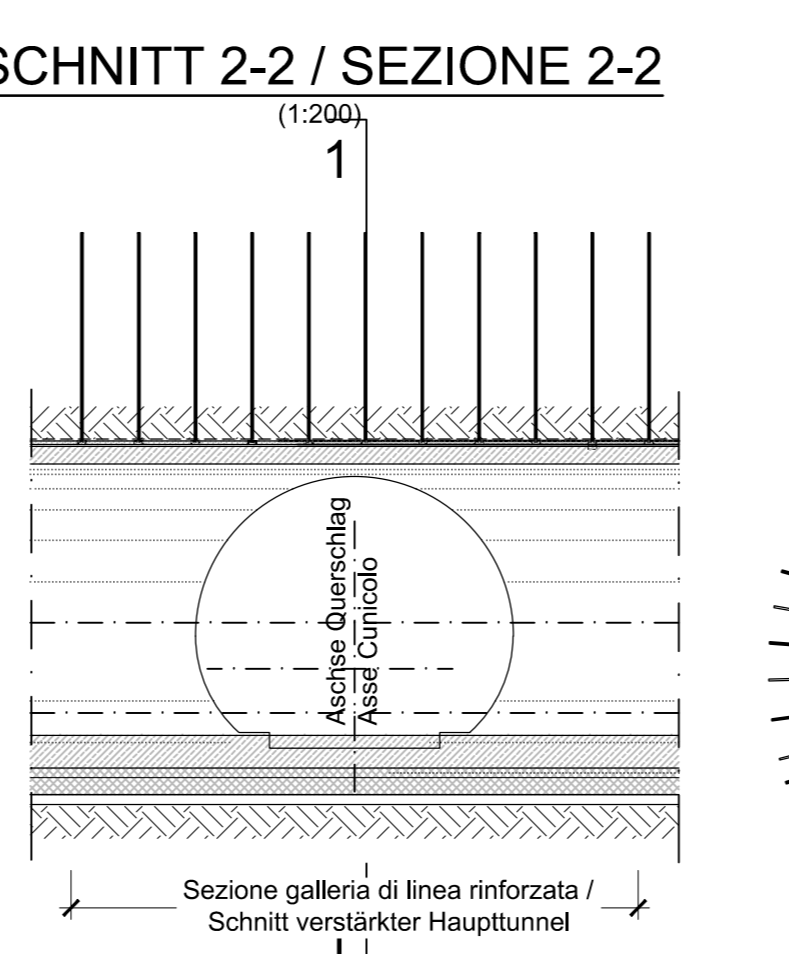
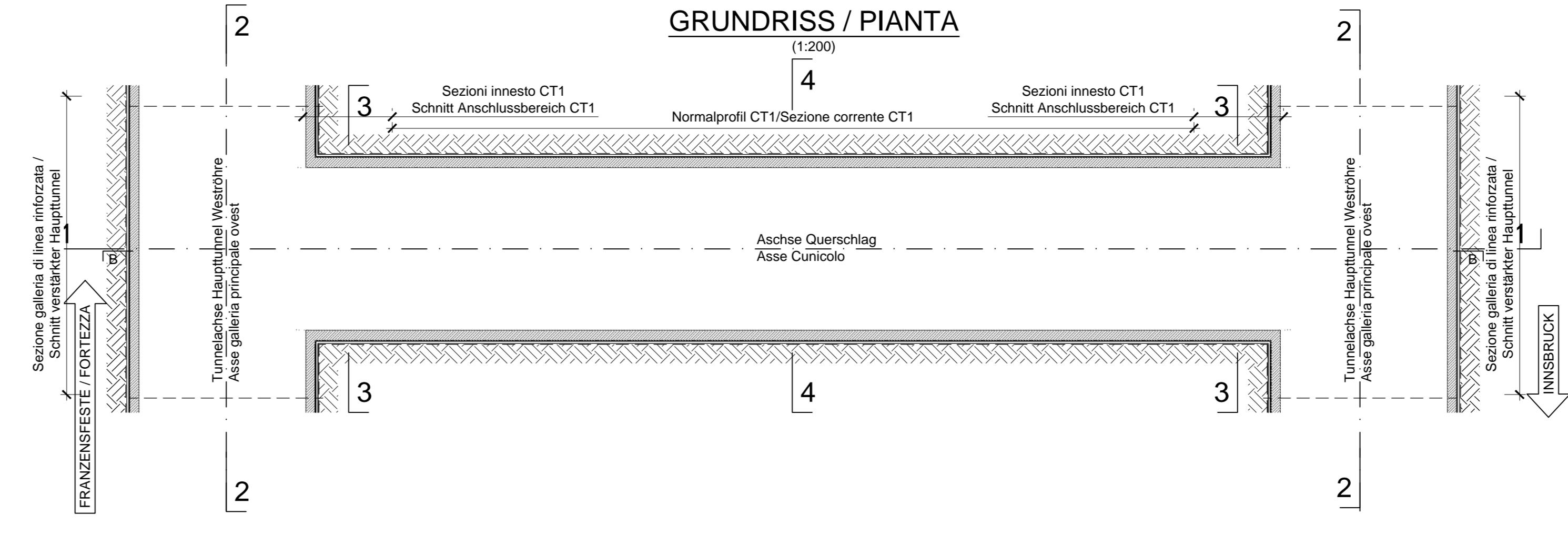
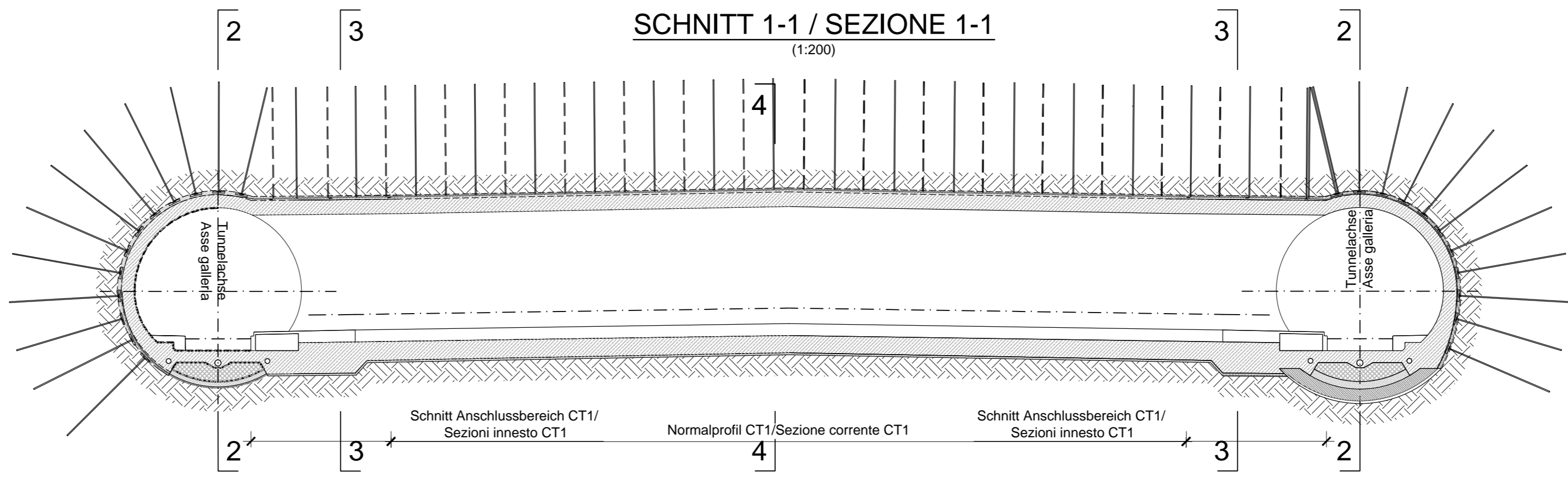


PHASE 3: SOHLGEWÖLBE

-AUSHUB DES SOHLGEWÖLDES AUF HOHE DER ANSCHLÜSSE.

FASE 3: ARCO ROVESCIO

-SCAVO DELL' ARCO ROVESCIO IN CORRISPONDENZA DEGLI INNESTI.



PHASE 4: INNENSCHALEN

DURCHFÜHRUNG DER HAUPTTUNNELINNENSCHALEN AM ANSCHLUSS, NACH VORBEREITUNGS- SPRITZBETONANBRINGUNG AM UMRISS UND ANBOHRUNGSGEWING.

FASE 4: RIVESTIMENTO DEFINITIVO

-REALIZZAZIONE DEL RIVESTIMENTO DEFINITIVO DELLE GALLERIE DI LINEA E DEL CUNICOLO PREVA ESECUZIONE DEL BETONCINO PROTETTATO SUL CONTORNO E POSA DELL' IMPERMEABILIZZAZIONE.

Referenzdokumente

Documenti di riferimento

02_H61_EG_991_KIP_D0700_12007	Schematischer Lageplan Aushubsmethoden	Planimetria schematica metodo di scavo
02_H61_QS_090_KTB_D0700_21100	Übersichtstabelle Querverbindungen	Tavola sinottica cunicoli trasversali
02_H61_EG_991_KBA_D0700_55001	Arbeitsprogramm	Programma lavori

Bearbeitungsstand

Stato di elaborazione

Revision	Revisions	Änderungen / Modifiche	Verantwortlicher / Responsabile modifica	Datum / Data
00		Consegna preliminare	Rivisita	30.06.2014
10		Endbegleite / Consegna definitiva	Rivisita	31.07.2014
11		Prüfungsbefreiung und Umsetzung der Verrosserungen aus dem Prüferfahren / Completamento progetto e implementazione operativa	Rivisita	09.10.2014
20		Überarbeitung mitge Dienstanweisung Nr. 1 vom 17.10.2014 / Revisione a seguito DCS Nr. 1 del 17.10.14	Rivisita	04.12.2014
21		Abgabe für Ausschreibung / Emissione per Appalto	Rivisita	30.01.2015

Mit Beteiligung der Europäischen Union aus dem Haushalt der Transnationalen Verkehrsinfrastruktur

Opera finanziata con la partecipazione dell'Unione Europea attraverso il bilancio della rete di trasporto trans-europea

BRENNER BASISTUNNEL

Ausführungssplanung

Potenziamento asse ferroviaria Monaco - Verona

GALLERIA DI BASE DEL BRENNERO

Progettazione esecutiva

D0700: Basisko Meuß / D0700: Loto Meuß

Projektarbeit: WBS

Haupttunnel: Gallerie principali

Bauphasenplan: Fasi di costruzione

Titel: Fasi esecutive CT1 - Pianta e sezioni (BP 49/1)

Projektorientierung: CT1 - Pianta e sezioni (BP 49/1)

Mandante	Mandante	Mandante	Mandante
PRO TER	PÖRY	pini swiss engineers	PIRARDI HAUSA ROBERTI

Factorien / I progettista specialisti	Factorien / I progettista specialisti	Factorien / I progettista specialisti	Factorien / I progettista specialisti
Ing. Enrico Meuß Pizzarotti	Ing. Enrico Meuß Pizzarotti	Ing. Enrico Meuß Pizzarotti	Ing. Enrico Meuß Pizzarotti

Bearbeiter / Elaborato	Datum / Data	Name / Nome	Gesellschaft / Società
	30.01.2015	Vladimir Pro Ter	Pro Ter
	30.01.2015	R. Zurlo	K. Bergmeister

Projekt / Progetto	Start / Inizio	Ende / Fine	Standort / Località	Skala / Scala	Blatt / Foglio	Blattzahl / Fogliatura	Revisoren / Revisori
02_H61	30.04.08	30.04.15	42.2+20	1:200	02	21	