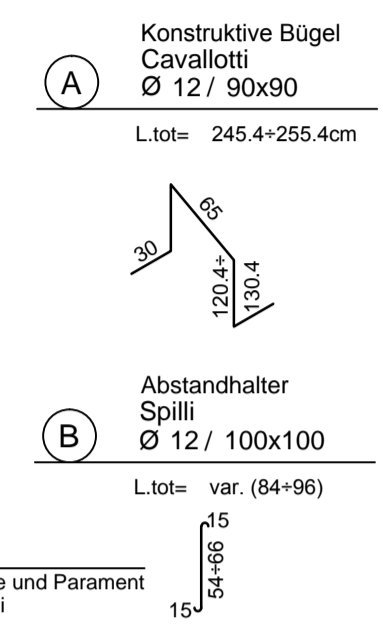
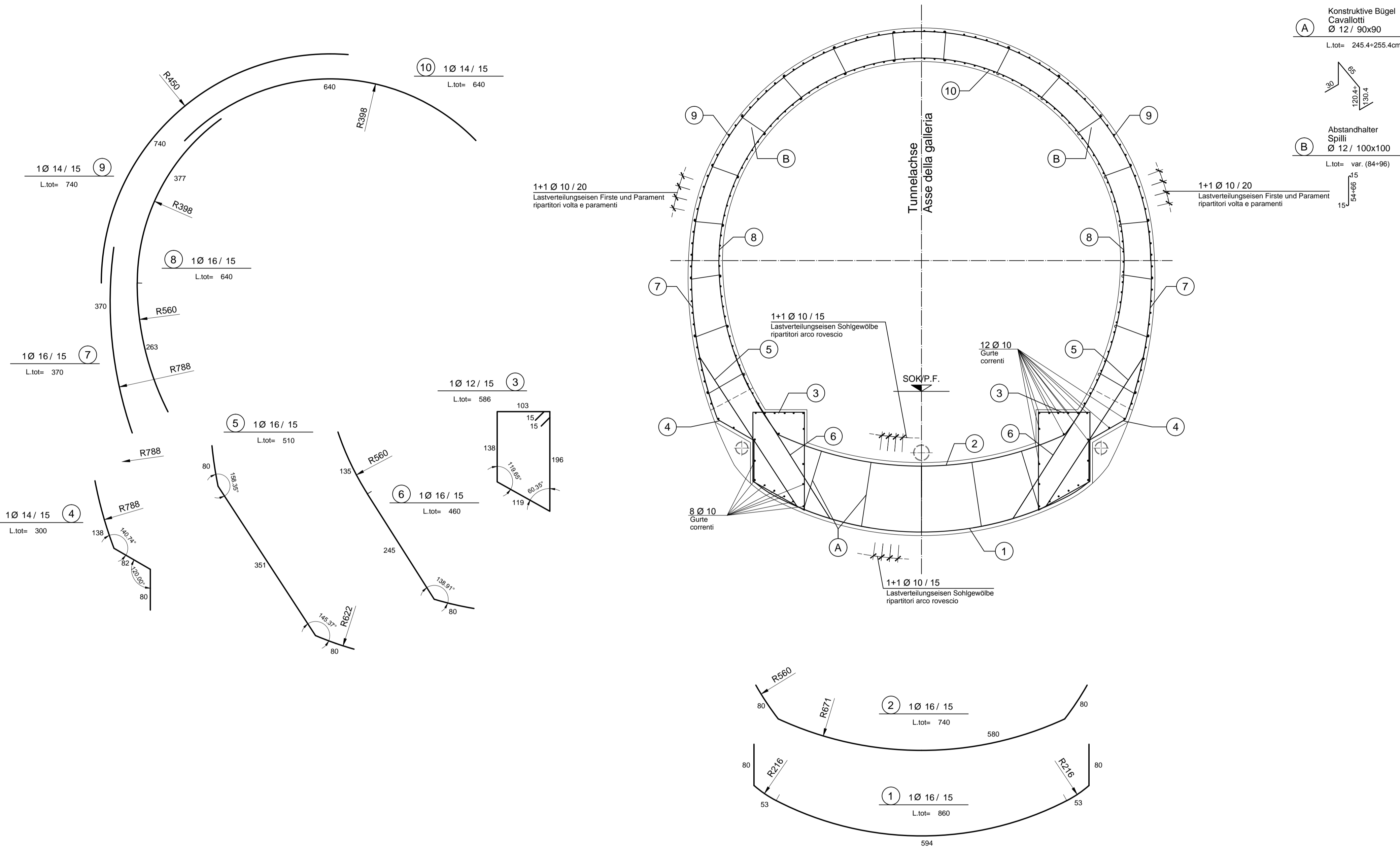
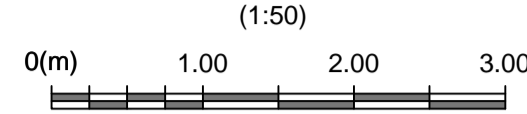


REGELQUERSCHNITT GL-T6
SEZIONE TIPO GL-T6



MATERIALEIGENSCHAFTEN UND TECHNISCHE SPEZIFIKATIONEN

- BEWEHRUNGSSTAHL: Stabstahl B450C
 - BETONDECKUNG: Betondeckung der äußeren Bewehrung =5cm
 - ÜBERGREIFUNGSLÄNGE: Übergreifungslängen für Verteilungs- und/oder Längseisen >50Ø
- CARATTERISTICHE DEI MATERIALI E SPECIFICHE TECNICHE**
- ACCIAIO PER ARMATURE: Barre in acciaio B450C.
 - COPRIFERRO: Copriferro su armatura esterna =5cm
 - SOVRAPPOSIZIONI: Sovrapposizioni per ferri ripartitori e/o longitudinali >50Ø

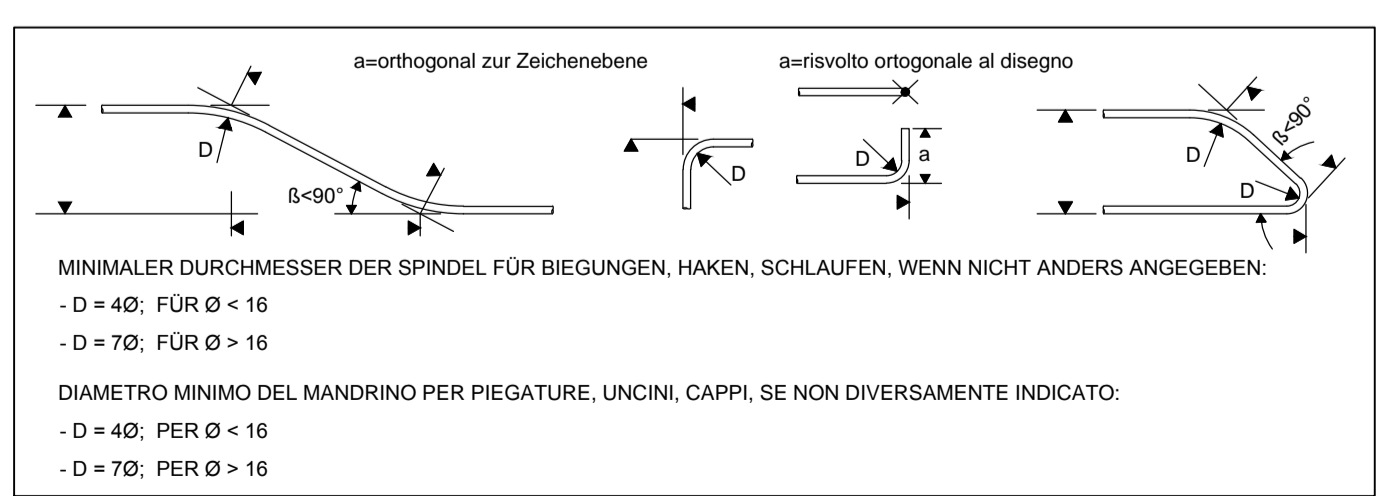
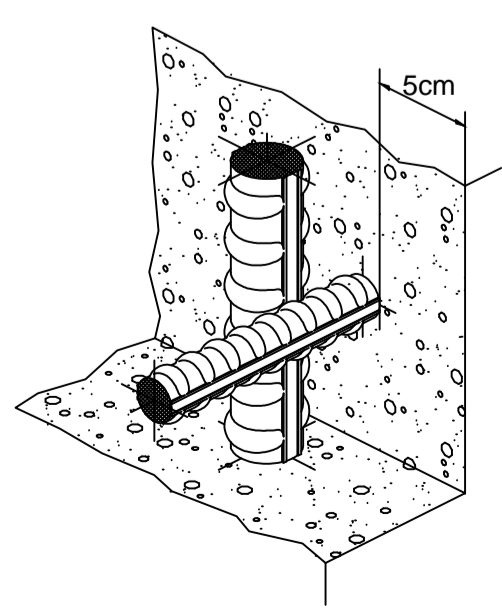
Referenzdokumente
Documenti di riferimento

02_H61_TI_095_KSC_D0700_21425	Schalung GL-T6	Carpenteria GL-T6
-------------------------------	----------------	-------------------

Bearbeitungsstand
Stato di elaborazione

Revision	Änderungen / Modifiche	Verantwortlicher Änderung / Responsabile modifica	Datum / Data
20	Überarbeitung infolge Dienstanweisung Nr. 1 vom 17.10.2014 / Revisione a seguito ODS n°1 del 17.10.14	Rivoltini	04.12.2014
21	Abgabe für Ausschreibung / Emissione per Appalto	Rivoltini	30.01.2015

DETAIL BEWEHRUNGSÜBERDECKUNG
PARTICOLARE COPRIFERRO



ANMERKUNGEN / ANNOTAZIONI

SOK/P.F. Schienenoberkante (SOK= ±0.00)
Quota piano ferro galleria di linea (P.F.= ±0.00)



Ausbau Eisenbahnachse München-Verona
BRENNER BASISTUNNEL
Ausführungsplanung

Potenzialmente asse ferroviario Monaco - Verona
GALLERIA DI BASE DEL BRENNERO
Progettazione esecutiva

D0700: Baulos Males	D0700: Lotto Mules
Projekteinheit	WBS
Haupttunnel	Gallerie principali
Dokumententyp	Tipo documento
Bewehrungsplan	Armatura
Titel	Titolo
Bewehrung GL-T6	Armatura GL-T6

RTI 4P
Raggruppamento Temporaneo di Imprese 4P
Ing. Enrico Maria Pizzarotti
051 999 Milano N° 4 29470

Mandataria	Mandante	Mandante	Mandante
PRO TER	PÖYRY	pini swiss engineers	PASQUALI-RAUSA ENGINEERING
Fachplaner / il progettista specialista Ing. Enrico Maria Pizzarotti 051 999 Milano N° 4 29470	Fachplaner / il progettista specialista	Fachplaner / il progettista specialista	Fachplaner / il progettista specialista

Bearbeitet / Elaborato	Datum / Data	Name / Nome	Gesellschaft / Società
Geprüft / Verificato	30.01.2015	Vagnini	Pro Iter
	30.01.2015	Rivoltini	Pro Iter

Projekt / Progetto	Staat / Stato	Los / Lotto	Erhalt / Unità	Nummer / Numero	Dokumententyp / Tipo documento	Vertrag / Contratto	Nummer / Numero	Revision / Revisione
von / da Chilometer / a progetto	32.0+88 54.0+15	von / da Chilometer / a opera	46.7+69 47.2+59	095	KBW	D0700	21445	21