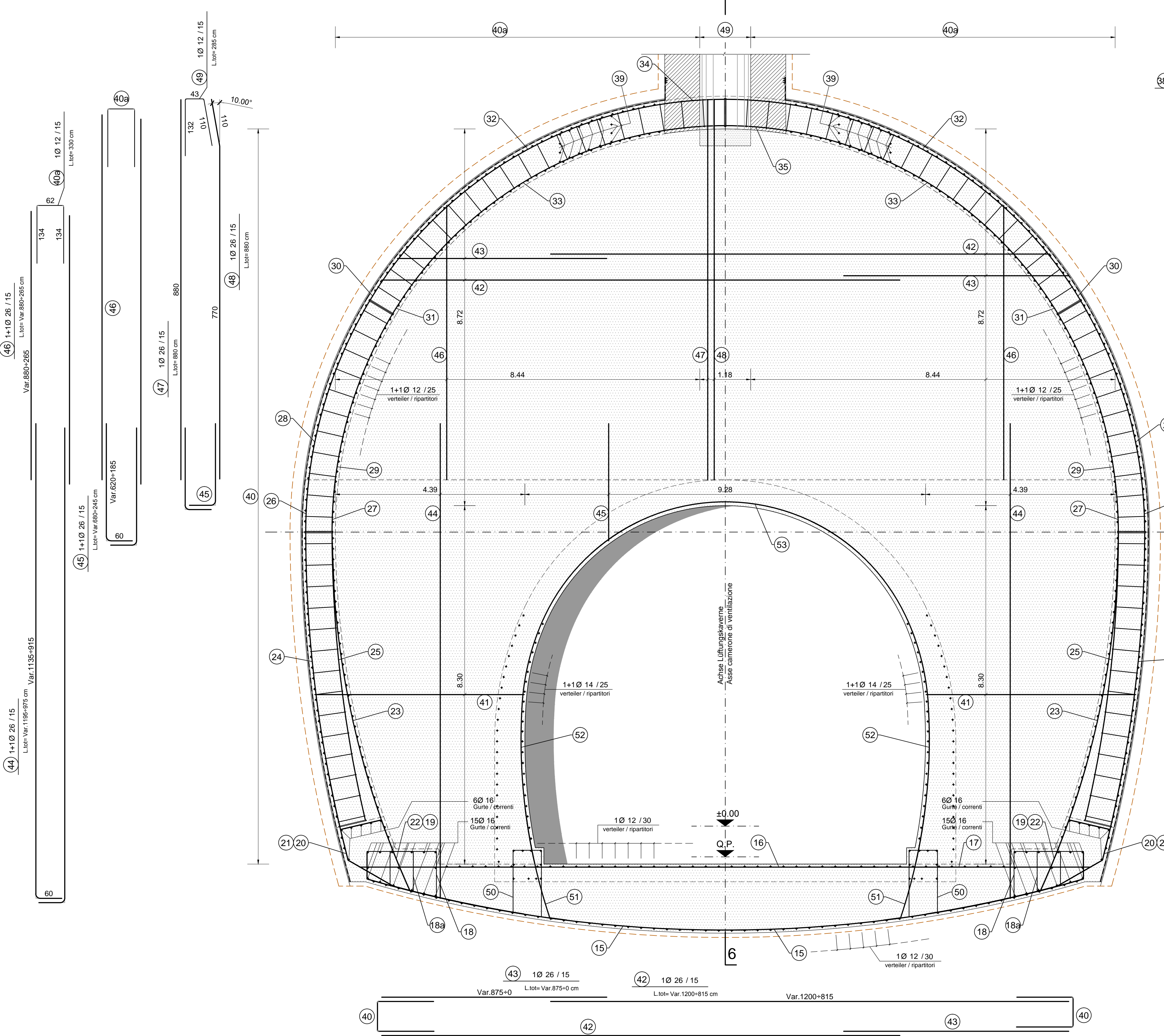
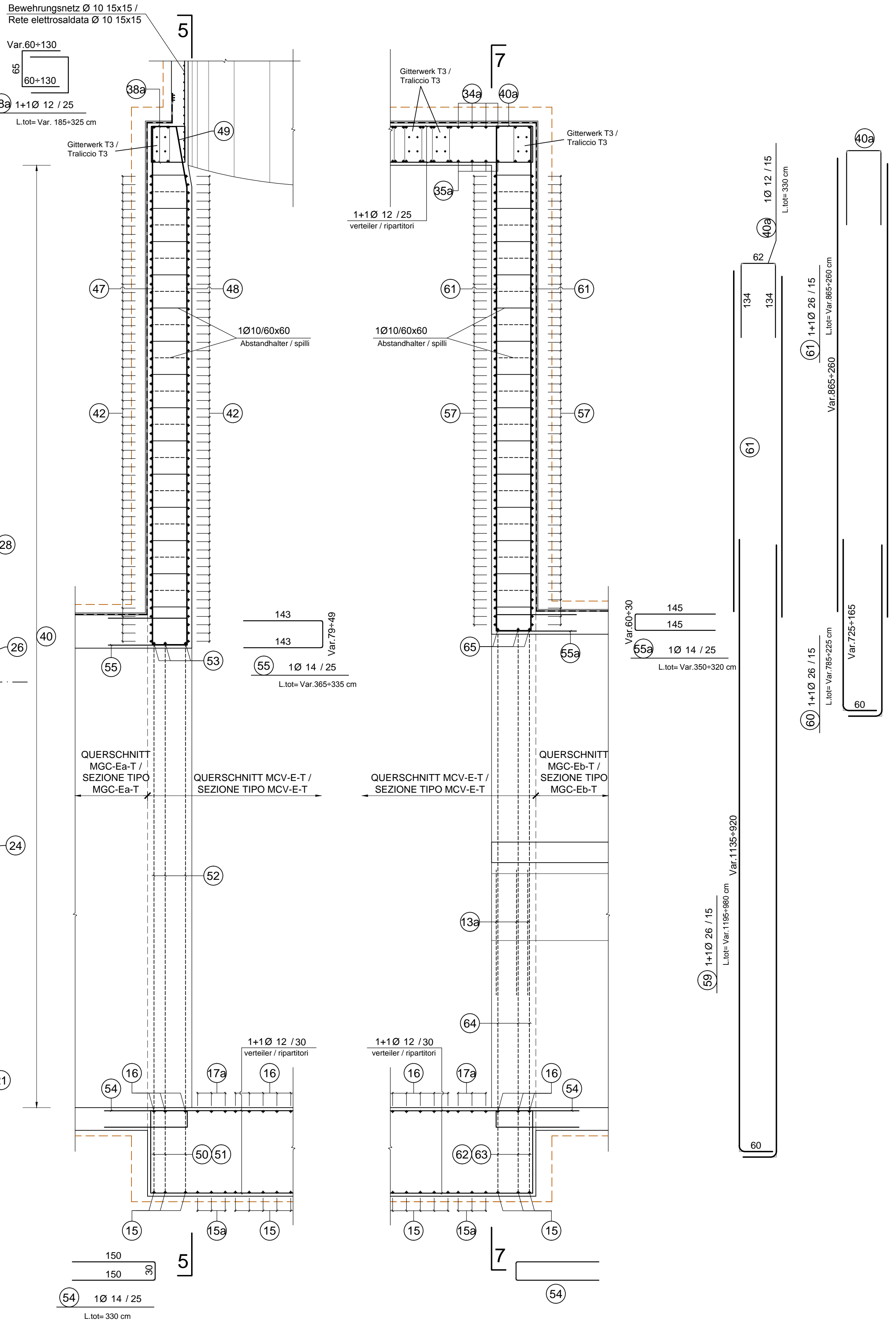
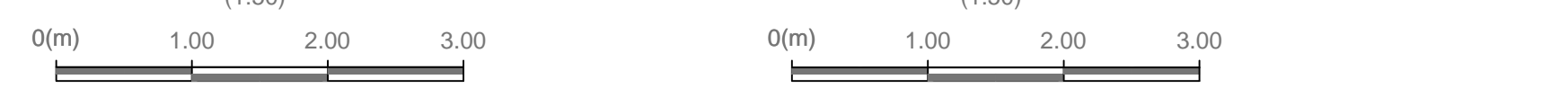


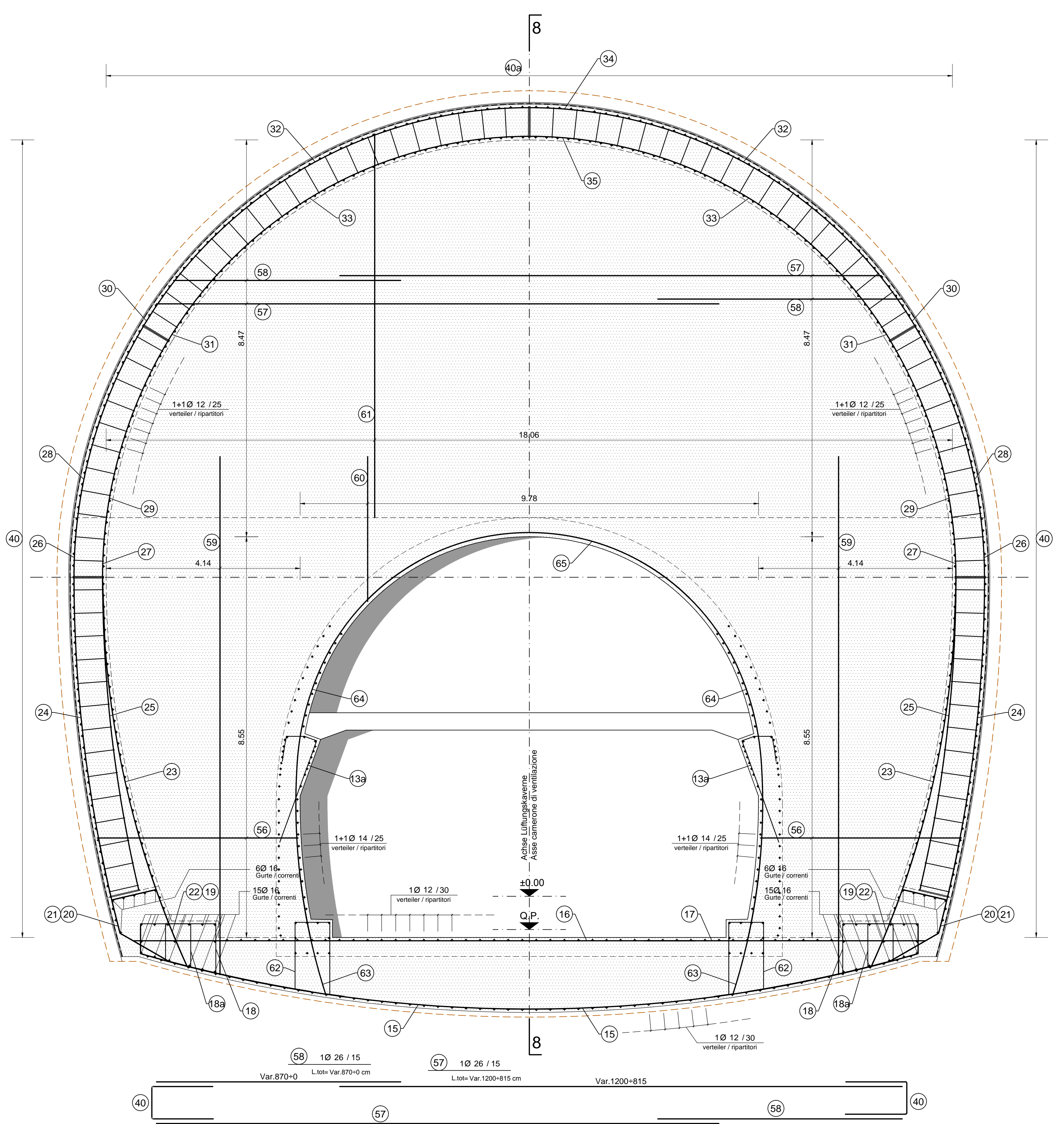
SCHNITT 5-5 / SEZIONE 5-5



SCHNITT 6-6 / SEZIONE 6-6



SCHNITT 8-8 / SEZIONE 8-8



SCHNITT 7-7 / SEZIONE 7-7

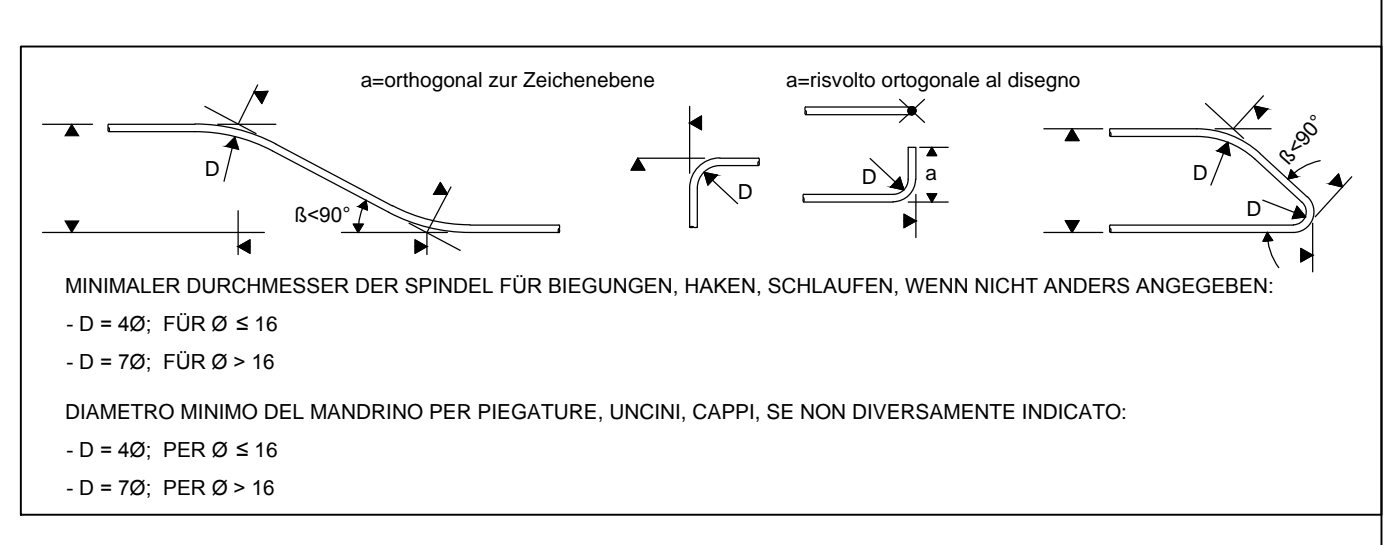


**MATERIALEIGENSCHAFTEN UND TECHNISCHE SPEZIFIKATIONEN**

- BEWEHRUNGSSTAHL: Stahlbeton B50C
- BETONBELEGUNG: Betonoberfläche der äußeren Bewehrung >10cm
- ÜBERGRIEFUNGS-LÄNGE: Übergreifungslänge für Verbundung: mind. 40cm (Längs) >100
- SCHWEIßVERBINDUNGEN: Anfertigung zu 2 x 4 (minimale Dicke der zu verschweißenden Elemente)
- SCHRAUBEN: Schrauben und Schraubentypen Klasse 8.8

**CARATTERISTICHE DEI MATERIALI E SPECIFICHE TECNICHE**

- ACCIAIO PER ARMATURE: Basse in acciaio B50C
- COPRIFERRO: Copertura su armatura sistema >10cm
- SOVRAPPOSIZIONI: Sovrapposizione per lami ripetuti e/o longitudinali >100
- SALDATURE: Saldatare a corone d'angolo a 2 x 4 (spessore minimo degli elementi da saldare)
- BULLONI: Chiodi a bulloni classe 8.8



**ANMERKUNGEN / ANNOTAZIONI**

Projekthöhe Zugangstunnel zur Lüftungskaverne und Lüftungskaverne  
Querschnittsprojekte der Galerie und Kammer der Lüftung

— Darstellung der bestehenden Bauwerke  
— Repräsentation delle opere esistenti

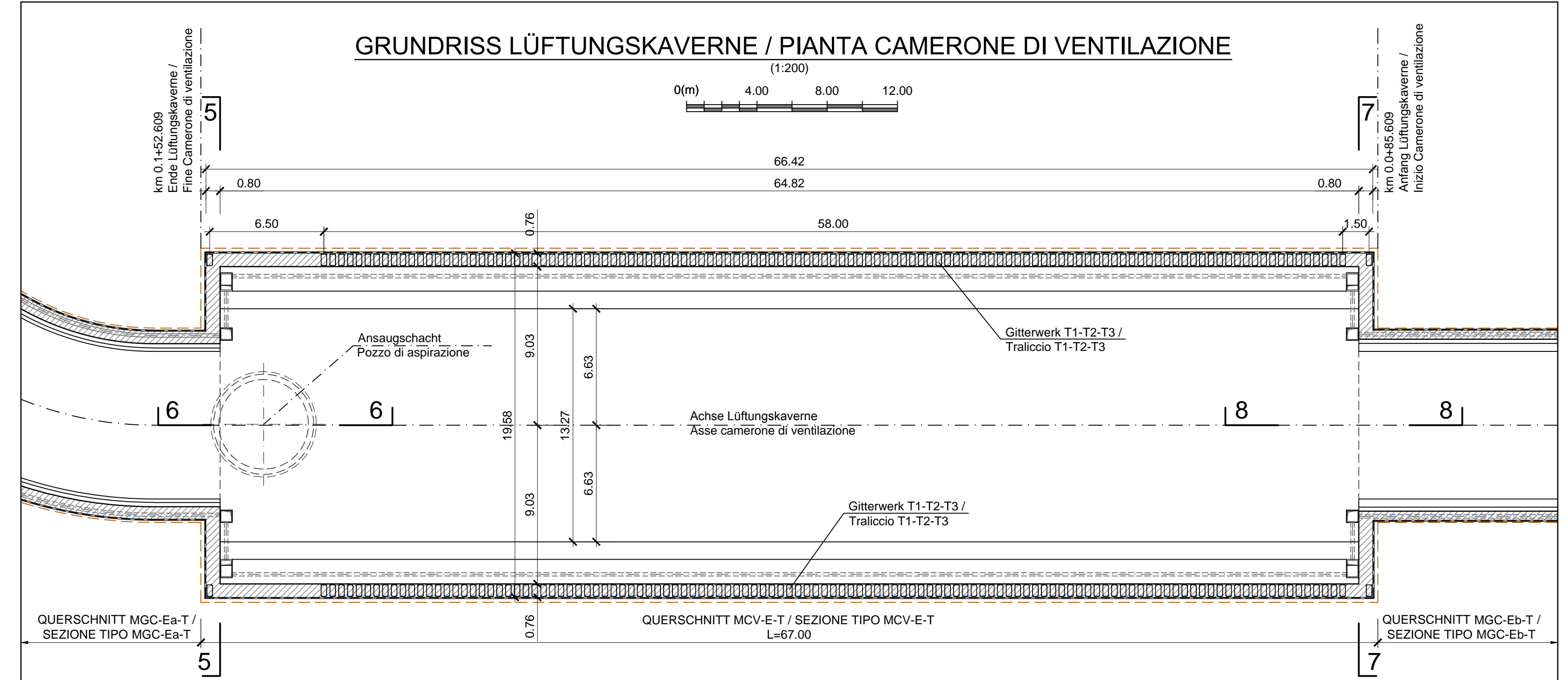
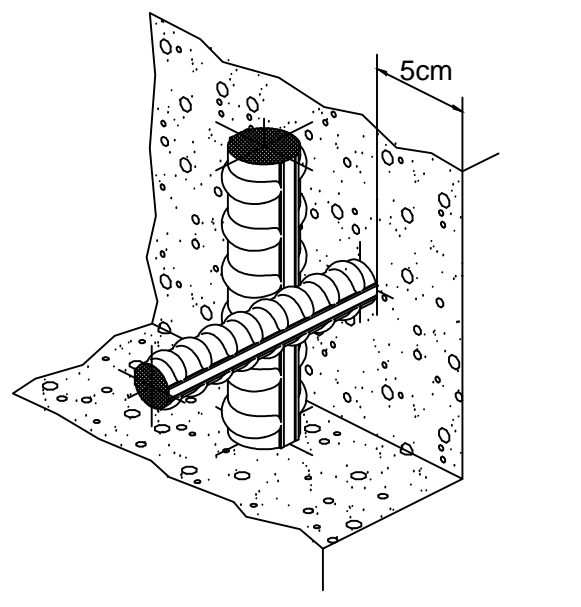
**Referenzdokumente**  
Documenti di riferimento

02_H61_T1_200_KSC_D0700_21935	Schulung MGC-E-T, MCV-E-T und Ansauggehäuse	Carpenteria MGC-E-T, MCV-E-T e Pozzo di aspirazione
-------------------------------	---	---

**Bearbeitungsstand**  
Stato di elaborazione

Revision	Revisions	Änderungen	Modifiche	Verantwortlicher Änderung	Responsible modifica	Datum	Data
10	10	Entwurf / Coraggio Definito		Ruote		31.07.2014	
11	11	Projektüberprüfung und Umsetzung der Vorlesungen aus dem Projektbüro		Ruote		06.10.2014	
20	20	Überprüfung der Zeichnung durch den Projektleiter		Ruote		04.12.2014	
21	21	Abgabe für Ausführung / Emissione per Appalto		Ruote		30.01.2015	

Detail Betonstärke über der Bewehrung / Particolare copriferro



Ausländische Eisenbahnen München-Venedig  
**BRENNER BASISTUNNEL**  
 Ausführendes Unternehmen  
 Potenziamento esse ferroviario Monaco - Verona  
**GALLERIA DI BASE DEL BRENNERO**  
 Progettazione esecutiva

D0700: Ruote Mule 2-3  
 D0700: Loto Mule 2-3

Projektarbeiten: WBS  
 Fensterstellen Mäule und angrenzende Bauwerke: Finestra di Mule e opere annesse  
 Dokumentenart: Tipo documento  
 Bewehrungsplan: Armatura  
 Titel: Titolo  
 Bewehrung MGC-E-T, MCV-E-T (Blatt 3/3): Armatura MGC-E-T, MCV-E-T (Tav. 3/3)

Mandatar: **PROGITER**  
 Mandatar: **MONYR**  
 Mandatar: **pini swiss**  
 Mandatar: **PIRELLA GÖTTSCHE LOWE**

Partner / I progettista associati: Ing. Enrico Motta Pizzaroni  
 Partner / I progettista associati: Ing. Enrico Motta Pizzaroni  
 Partner / I progettista associati: Ing. Enrico Motta Pizzaroni

Beauftragter / Elaborato	Client / Data	Name / Nome	Qualifikation / Scelta
BBT	30.01.2015	Enrico Motta Pizzaroni	Pro. Str.
BBT	30.01.2015	Ruote	Pro. Str.

BBT  
 Gallery of Base del Brennero  
 Brenner Basistunnel BBT SE

Blatt / Foglio	Titolo	Autore	Revisione	Veränderung / Modifica	Verantwortlicher Änderung / Responsabile Modifica	Datum / Data
02	H61	TI	200	KBW	D0700	21982