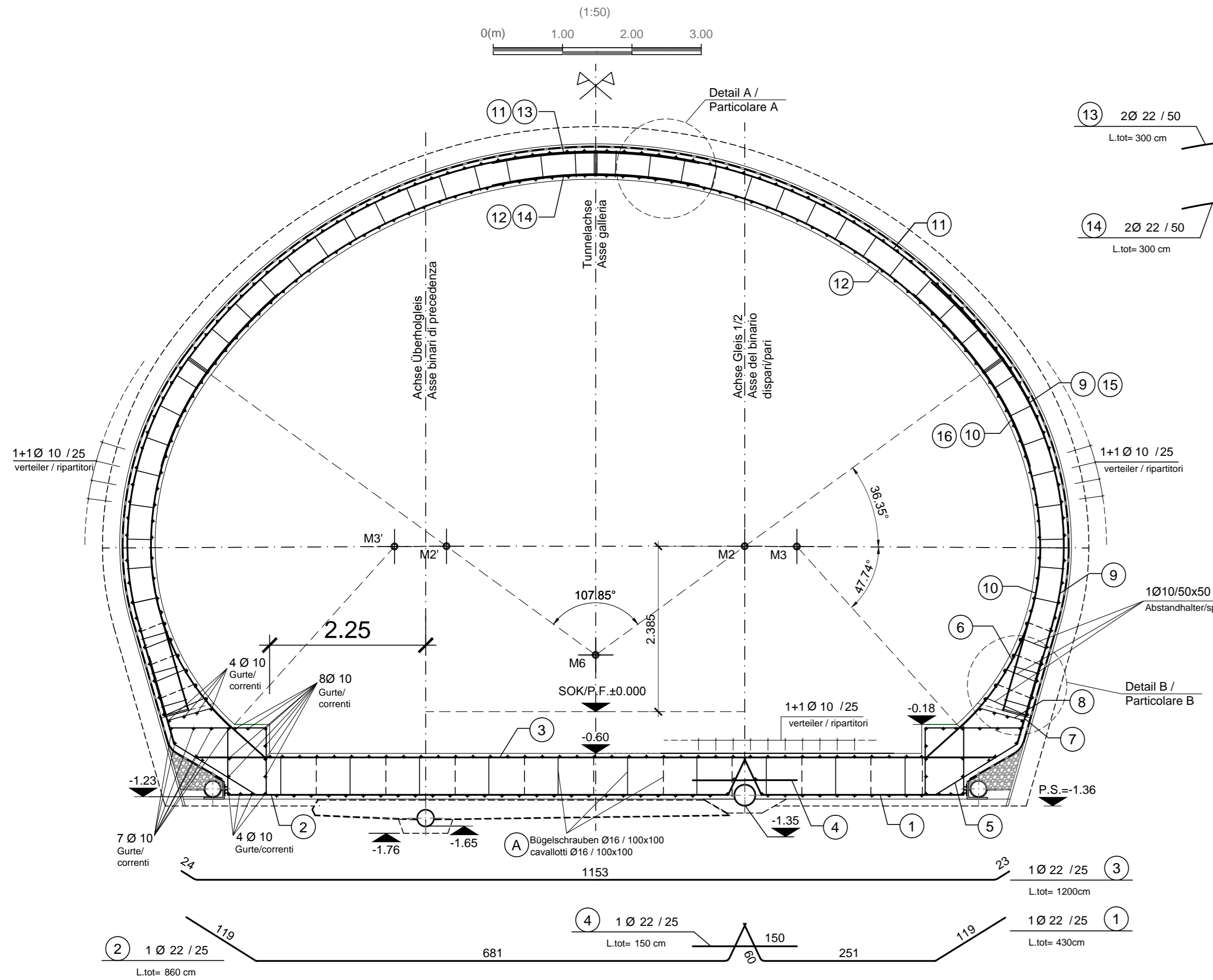
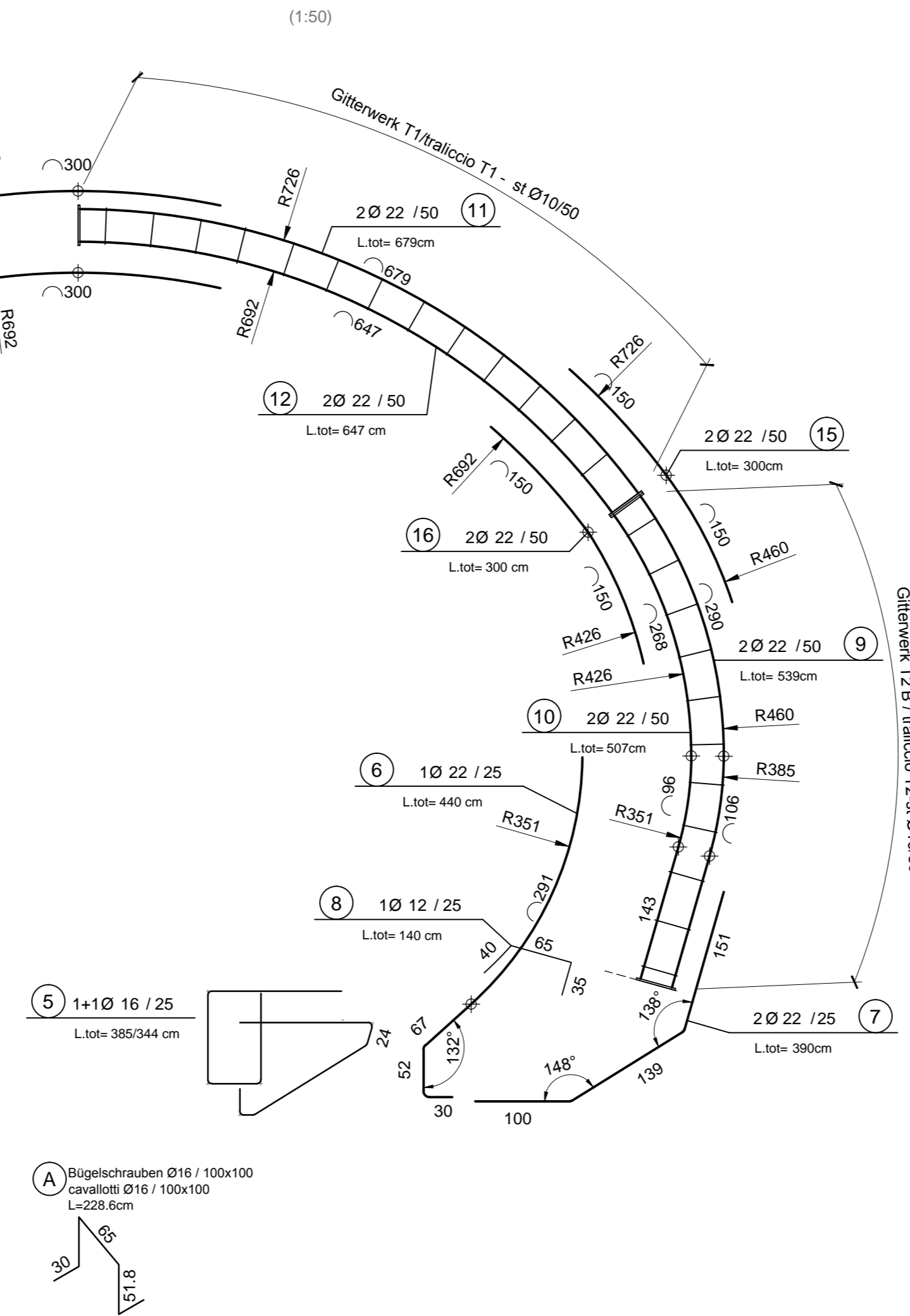


QUERSCHNITT GL-D2-D3/ SEZIONE TIPO GL-D2-D3



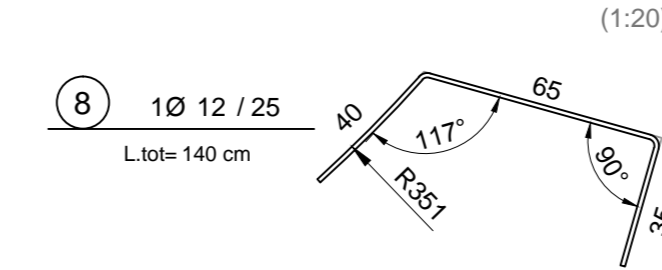
Bewehrung / Armatura



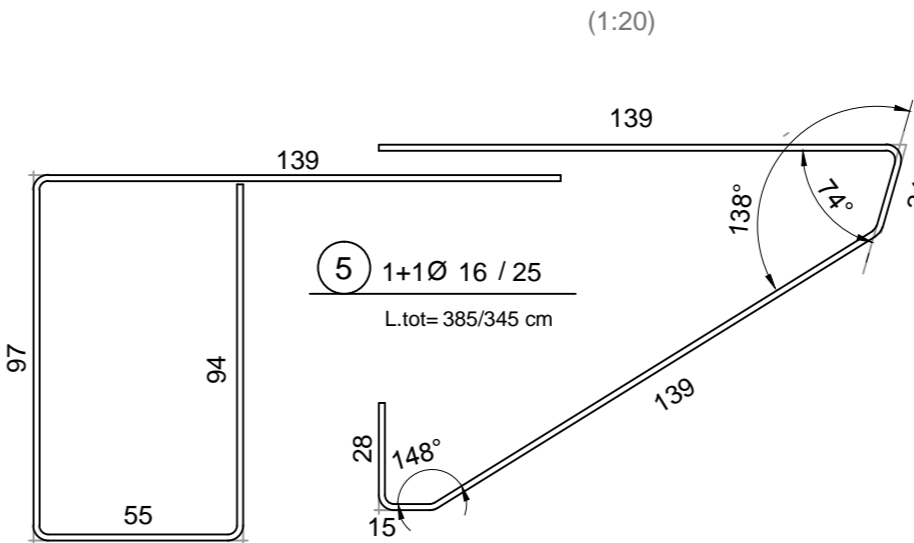
ANMERKUNGEN / ANNOTAZIONI

SOK / P.F. Schienenoberkante (SOK= ±0.00)
Quota piano ferro galleria di linea (P.F.= ±0.00)

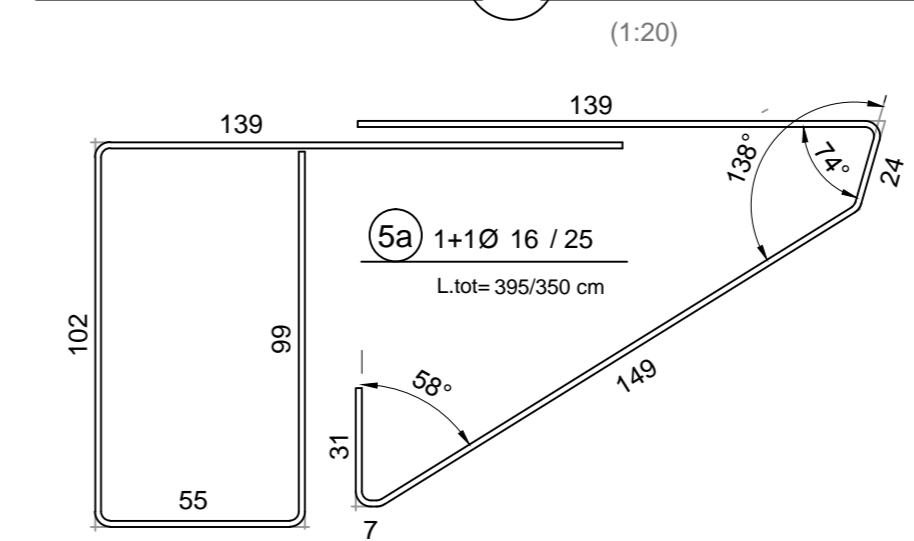
Detail Bewehrung 8 / Particolare armatura 8



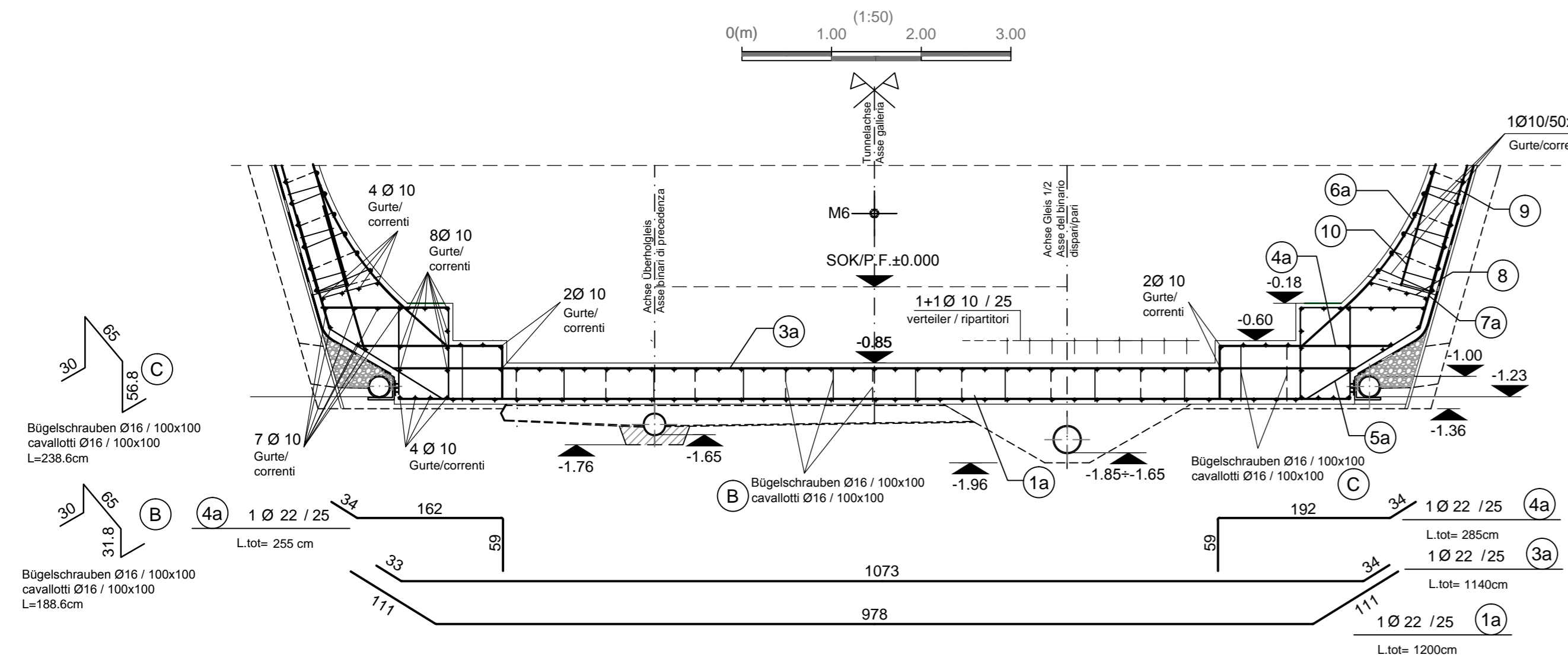
Detail Bewehrung 5 / Particolare armatura 5



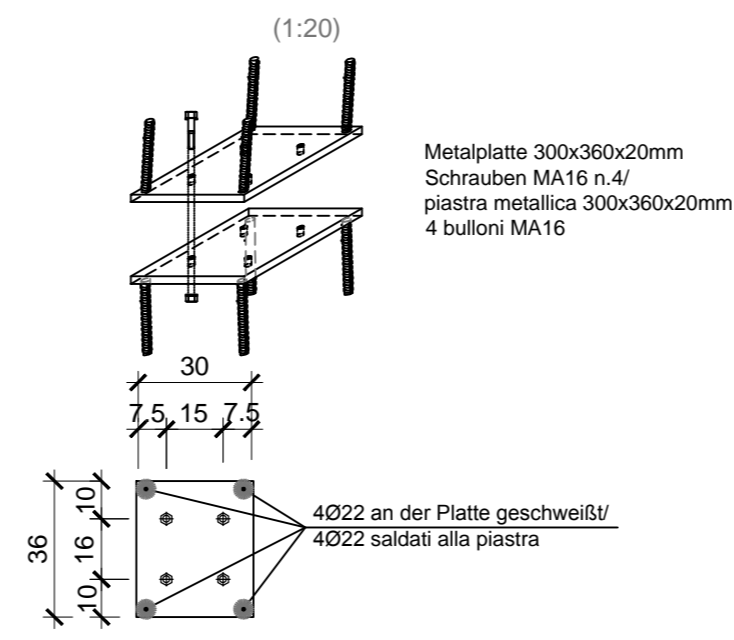
Detail Bewehrung 5a / Particolare armatura 5a



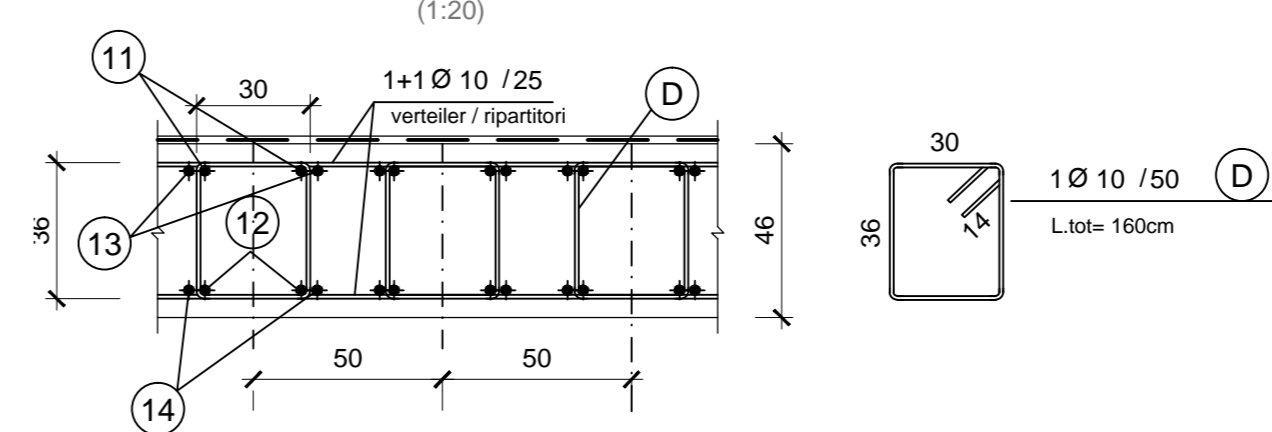
QUERSCHNITT GL-DM2-DM3 / SEZIONE TIPO GL-DM2-DM3



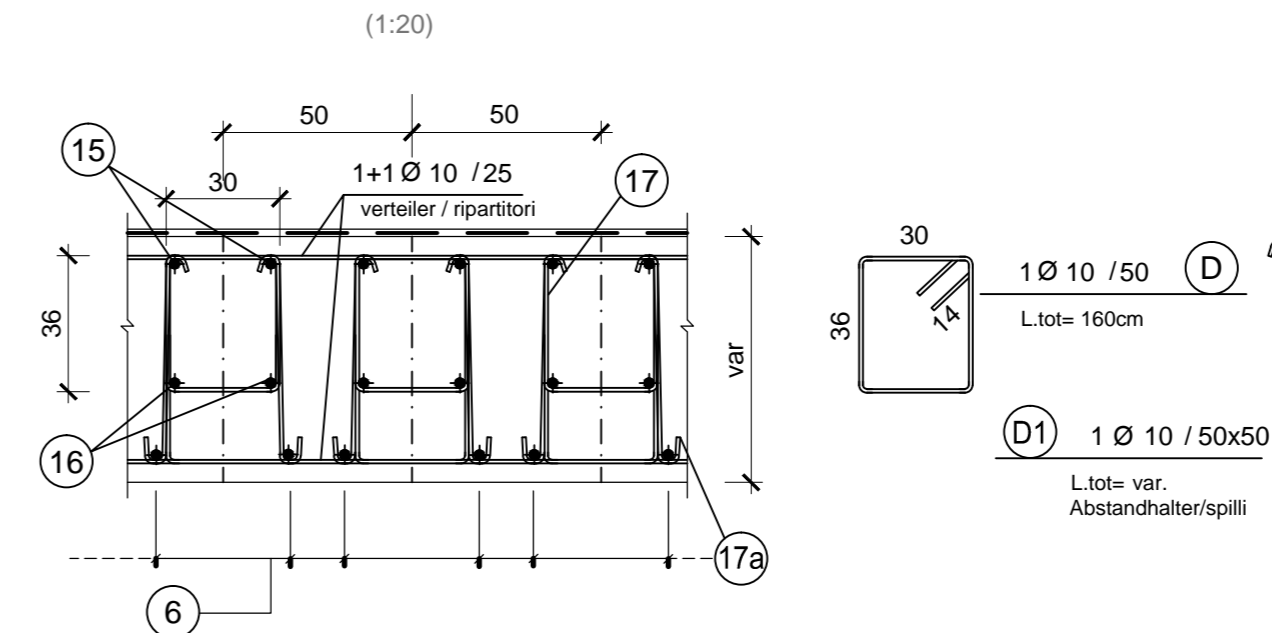
Detail Gitterrostplatte/ Particolare piastra tralicci



Detail A / Particolare A



Detail B / Particolare B

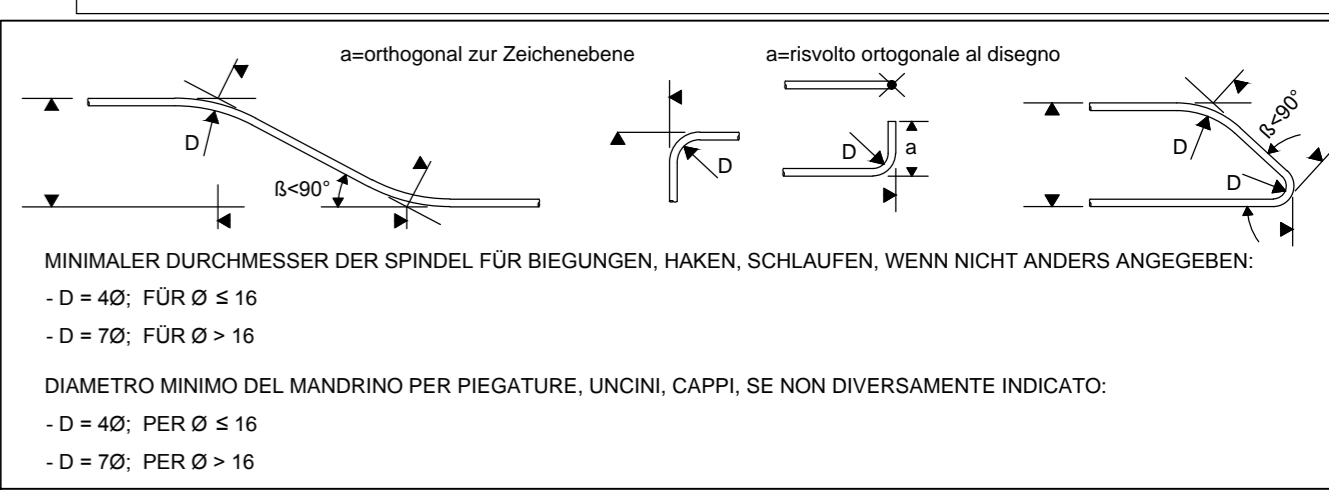


MATERIALEIGENSCHAFTEN UND TECHNISCHE SPEZIFIKATIONEN

- BEWEHRUNGSSTAHL:** Stabstahl B450C
- BETONDECKUNG:** Betondeckung der äußeren Bewehrung =5cm
- ÜBERGREIFUNGSLÄNGE:** Übergreifungslängen für Verteilungs- und/oder Längsseilen >50Ø
- SCHWEISVERBINDUNGEN:** Kehlnähte a ≥ 0.4 t (t=minimale Dicke der zu verschweißenden Elemente)
- SCHRAUBEN:** Schrauben und Schraubenmutter Klasse 8.8

CARATTERISTICHE DEI MATERIALI E SPECIFICHE TECNICHE

- ACCIAIO PER ARMATURE:** Barre in acciaio B450C.
- COPRIFERRO:** Copriferro su armatura esterna =5cm
- SOVRAPPOSIZIONI:** Sovrapposizioni per ferri ripartitori e/o longitudinali >50Ø
- SALDATURE:** Saldature a cordoni d'angolo a ≥ 0.4 t (t=spessore minimo degli elementi da saldare)
- BULLONI:** Dadi e bulloni classe 8.8



Referenzdokumente
Documenti di riferimento

02_H61_TI_260_KSC_D0700_21320	Schalung GL-D2, 3	Carpenteria GL-D2,3
02_H61_TI_260_KSC_D0700_21324	Schalung GL-D4	Carpenteria GL-D4

Bearbeitungsstand
Stato di elaborazione

Revision	Änderungen / Modifiche	Verantwortlicher / Responsabile modifica	Datum / Data
10	Endabgabe / Consegna definitiva	Rivoltini	31.07.2014
11	Projektvollständigung und Umsetzung der Verbesserungen aus dem Prüfverfahren/Completamento progetto e recepimento istruttoria	Rivoltini	09.10.2014
20	Überarbeitung mögliche Dienstleistung Nr. 1 vom 17.10.2014 / Revisione a seguito OS2 n°1 del 17.10.14	Rivoltini	04.12.2014
21	Abgabe für Ausschreibung / Emissione per Appalto	Rivoltini	30.01.2015

Mit Beteiligung der Europäischen Union aus dem Haushalt der Trans europäischen Verkehrsnetze finanziertes Vorhaben
Opera finanziata con la partecipazione dell'Unione Europea attraverso il bilancio delle reti di trasporto trans-europee

BBT
Brenner Basistunnel

Ausbau Eisenbahnachse München-Verona
BRENNER BASISTUNNEL
Ausführungsplanung

Potenziamento asse ferroviario Monaco - Verona
GALLERIA DI BASE DEL BRENNERO
Progettazione esecutiva

D0700: Bauros Mauts D0700: Lotto Mules

Projektarbeit: Doppelgleisiger Haupttunnel
Typo document: Gallerie principali a doppio binario

Bewehrungsplan
Titel: Armatura

Bewehrung GL-D2/D3 und GL-DM2/DM3
Titel: Armatura GL-D2/D3 e GL-DM2/DM3

Generiplaner / Responsabile integrazioni prestazioni specialistiche
Ing. Enrico Maria Pizzarotti
Ord. Ing. Mauts N° A 28470

Mandataria	Mandante	Mandante	Mandante
PRO ITER	PÖYRY	pini swiss engineers	PASQUALI-RAUSA

Fachplaner / Il progettista specialista
Ing. Enrico Maria Pizzarotti
Ord. Ing. Mauts N° A 28470

Fachplaner / Il progettista specialista

Fachplaner / Il progettista specialista

Fachplaner / Il progettista specialista

Bearbeitet / Elaborato
Geprüft / Verificato

Datum / Data
30.01.2015
30.01.2015

Name / Nome
Vagnini
Rivoltini

Gesellschaft / Società
Pro Iter
Pro Iter

BBT
Galleria di Base del Brennero
Brenner Basistunnel BBT SE

Name / Nome
R. Zuflo

Name / Nome
K. Bergmeister

Projekt- / Numero progetto	von / da / bis / a / bei / al	Bau- / Chiamata opera	von / da / bis / a / bei / al	Status / Stato documento	Masstab / Scala		
02	H61	TI	260	KBW	D0700	21340	21

0.56m²