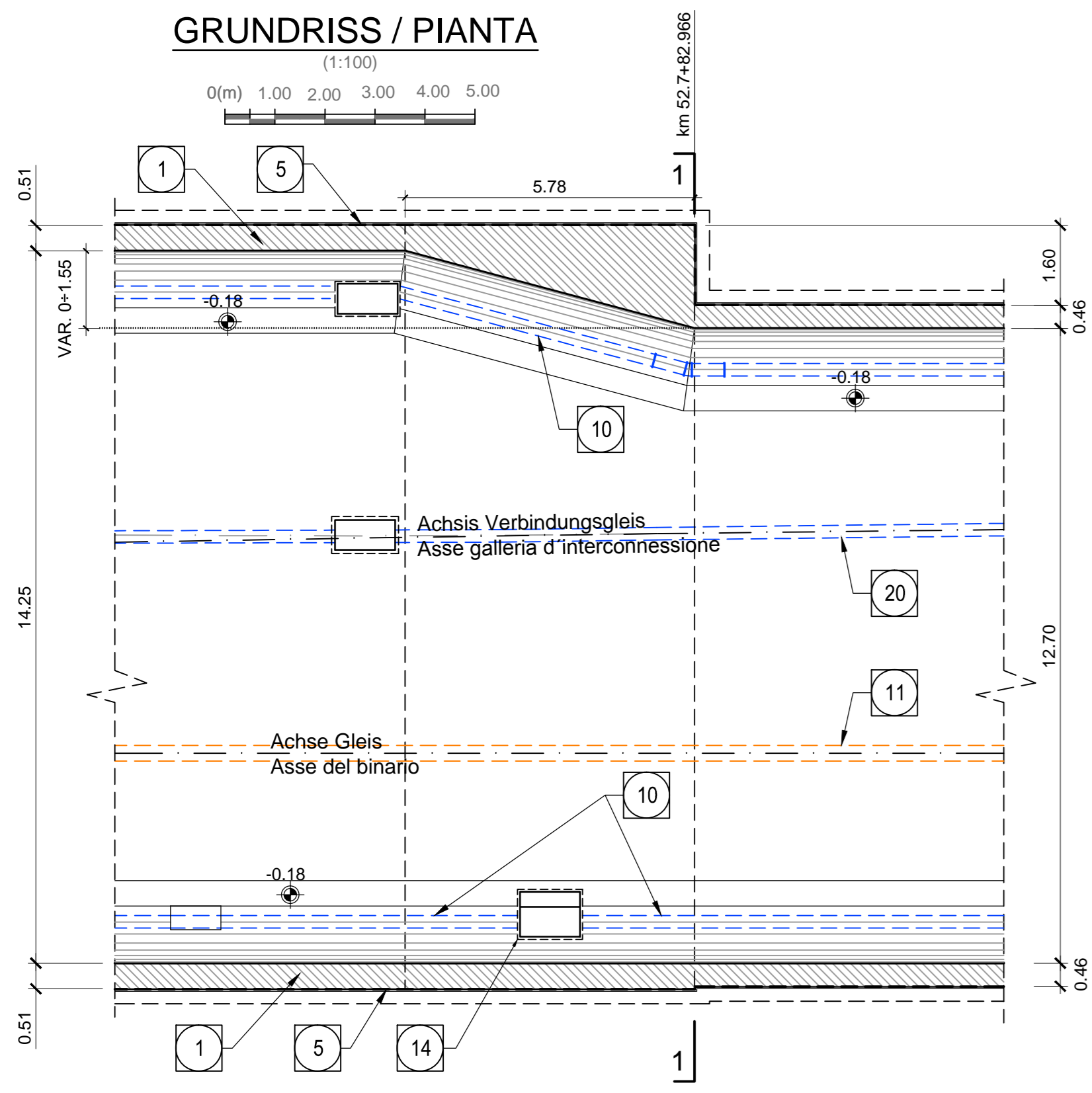
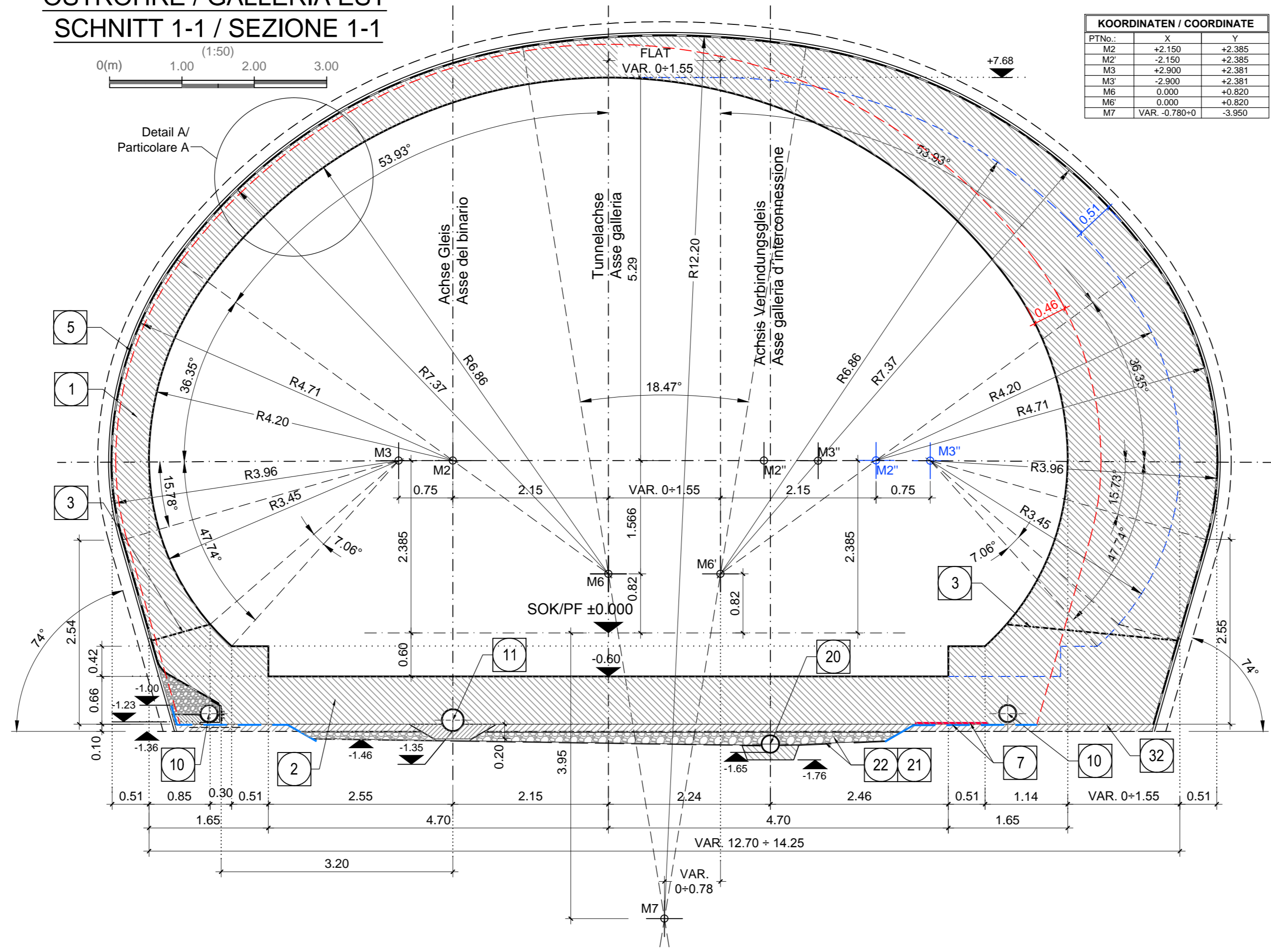


**OSTRÖHRE / GALLERIA EST**  
**GRUNDRISS / PIANTA**



**OSTRÖHRE / GALLERIA EST**  
**SCHNITT 1-1 / SEZIONE 1-1**



PTNo.	X	Y
M2	+2.150	+2.385
M3	+2.900	+2.381
M4	-2.900	+2.381
M5	0.000	+0.820
M6	0.000	+0.820
M7	VAR -0.780+0	-3.950

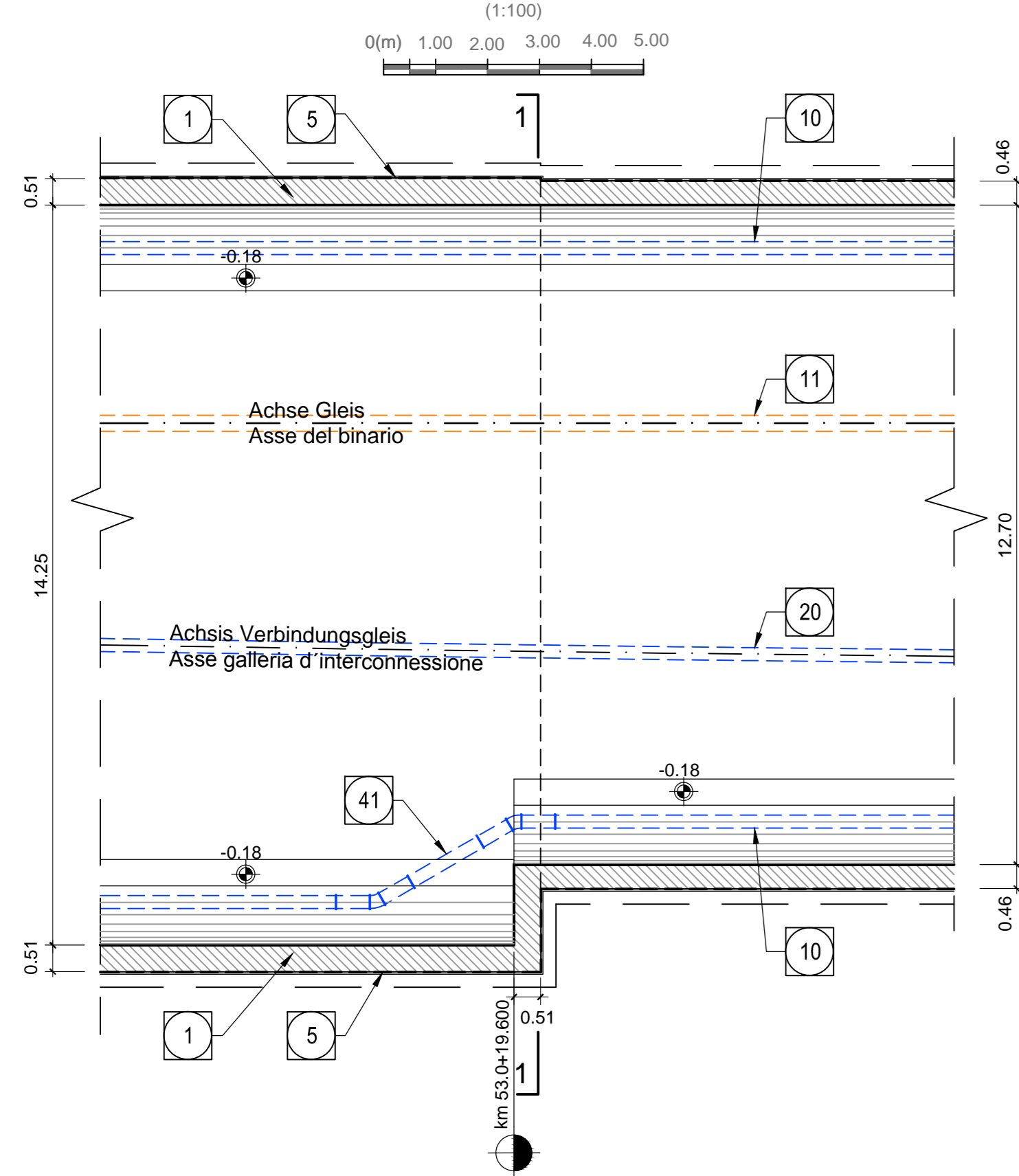
- 1 Innenschale Rivestimento definitivo
- 2 Widerlager und Sohlplatte in bewehrtem Ortbeton Piedritte e platea in c.a.
- 3 Arbeitsfuge aufgeraut gem. EN 1992-1-1 Neigung nach statischen Erfordernissen Giunto di ripresa scabro sec. EN 1992-1-1 Inclinazione secondo necessità statica
- 5 Fugenband in Arbeitsfuge - Abdichtungsträger, 3cm - Abdichtungssystem:
  - PVC-P Kunststoffdichtungsbahn, 2mm mit Schutzschicht bei bewehrten Bauteilen
  - Geotextil ≥500g/m²
  - Eventuelle Oberflächendrainage mittels Elemente mit hoher Drainagefähigkeit (gemäß Übersichtstafel Materialanwendung)
 - Water-stop nei giunti di getto  
 - Strato di regolarizzazione, 3cm  
 - Sistema di impermeabilizzazione:
  - membrana di impermeabilizzazione PVC-P, 2mm con strato di protezione per rivestimenti armati
  - geocomposito ≥500g/m²
  - eventuali elementi di drenaggio di superficie con elevata funzione drenante (rif. Tavola sinottica di applicazione dei materiali)
- 6 Drainagekies 16/32mm Ghiaia drenante 16/32mm
- 7 Noppenbahn in Längsrichtung, d=2cm, Noppenbahn in Querrichtung, d=2cm, bei Betonierfuge Membrana bugnata in direzione longitudinale, d=2cm Membrana bugnata in direzione trasversale, d=2cm, in corrispondenza delle riprese di getto.
- 8 Anschlussfugenband, halbseitig ohne Sperranker, b=400mm Giunto di impermeabilizzazione, parzialmente senza elementi di ancoraggio, b=400mm
- 9 Winkelprofil Profilo angolare
- 10 Ulmendrainage (geschlitzt), PP DN/OD 250 auf Betonbett Drenaggio acque di falda (tubo microfessurato), PP DN/OD 250 posato sul calcestruzzo
- 11 Fahrbahnentwässerung (Vollrohr), PP DN/OD 315 in Betonbett Drenaggio acque di falda zona soletta, PP DN/OD 250 (microfessurato)
- 13 Füllbeton Calcestruzzo di riempimento
- 14 Vorbereitungsarbeiten für Kontrollschacht Ulmendrainage Predisposizione per pozzetto acque di falda
- 20 Sohl drainage, PP DN/OD 250 (geschlitzt) Drenaggio acque di falda zona soletta, PP DN/OD 250 (microfessurato)
- 21 Schfilter, Drainagekies 16/45mm, d ≥ 25cm Filtro di fondo, ghiaia drenante 16/45mm, d ≥ 25cm
- 22 Geotextil ≥500 g/m² Geotessile ≥500g/m²
- 32 Unterbeton Calcestruzzo di sottofondo
- 41 Ulmendrainage (Vollrohr), PP DN/OD 250 in Betonbett Drenaggio acque di falda (tubo pieno), PP DN/OD 250 posato nel calcestruzzo

ANMERKUNGEN / ANNOTAZIONI	
SOK/P.F.	Schienenoberkante (SOK= ±0.00) Quota piano ferro galleria di linea (P.F.= ±0.00)

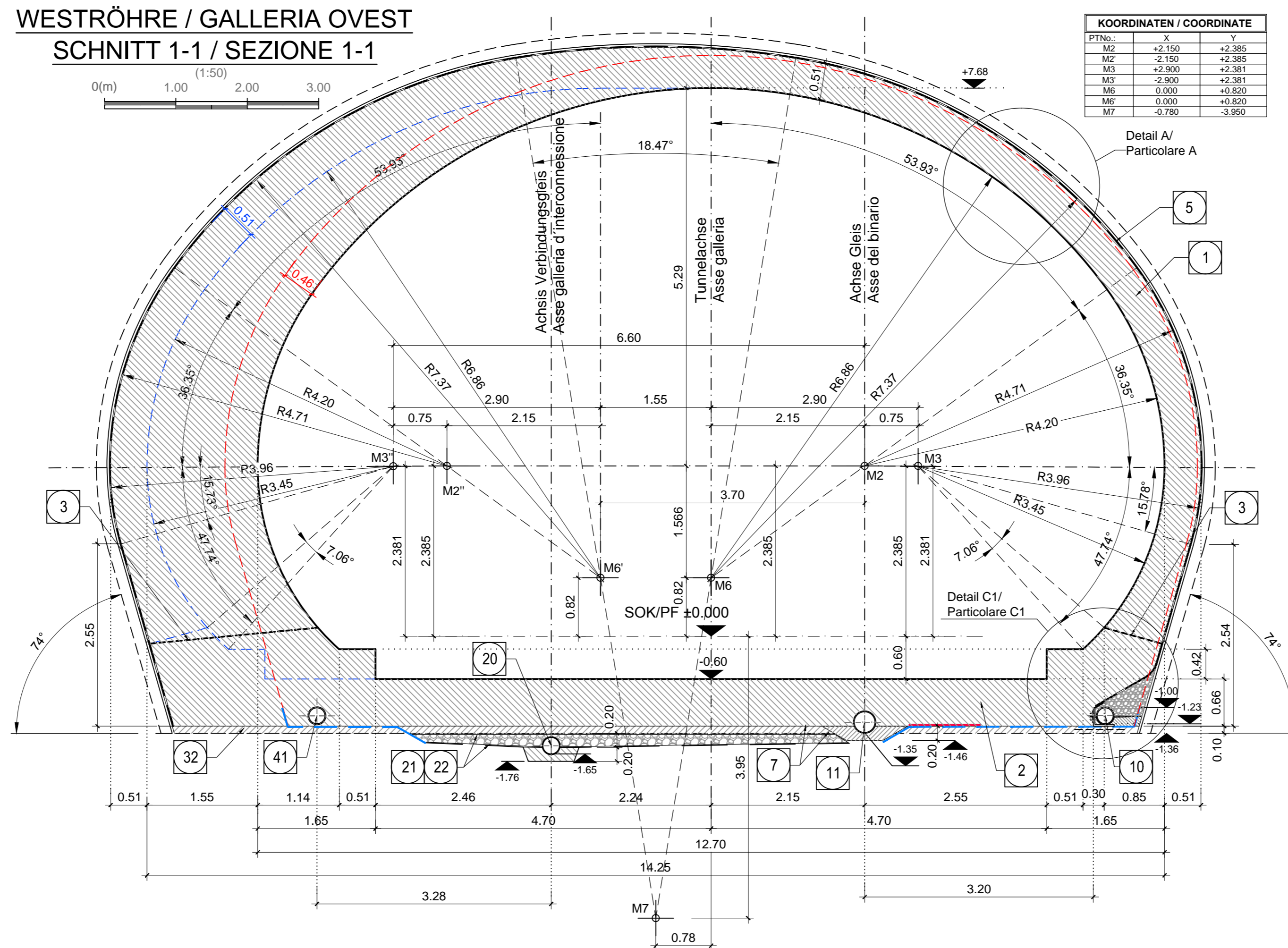
Referenzdokumente Documenti di riferimento		
02_H61_TI_260_KRP_D0700_21362	Regelprofil GL-DA und Grundrisse mit Schichtenverfugung	Sezione tipo applicata GL-DA e piante con disposizione pozzetti
02_H61_TI_260_KSC_D0700_21359	Schalung Stirnwände GL-D	Carpenteria timpani GL-D
02_H61_TI_260_KBW_D0700_21321	Bewehrung Stirnwände GL-D	Armatura timpani GL-D
02_H61_OP_090_KTB_D0700_21045	Synoptischer Plan - Anwendung der Materialien (GL und CE)	Tavola sinottica di applicazione dei materiali strutturali (GL e CE)
02_H61_OP_090_KTB_D0700_21047	Synoptischer Plan - Anwendung von Dichtungs- und Drainagematerialien (GL und CE)	Tavola sinottica di applicazione dei materiali di impermeabilizzazione e drenaggio (GL e CE)
02_H61_WB_993_KDP_D0700_16301	Hydraulische Details (Blatt 1/3)	Particolari idraulici (Tav.1/3)
02_H61_WB_993_KDP_D0700_16302	Hydraulische Details (Blatt 2/3)	Particolari idraulici (Tav.2/3)
02_H61_WB_993_KDP_D0700_16303	Hydraulische Details (Blatt 3/3)	Particolari idraulici (Tav.3/3)
02_H61_OP_090_KRP_D0700_21089	Detailplan Abdichtung (Blatt 1/2)	Dettagli impermeabilizzazione (Tav. 1/2)
02_H61_OP_090_KRP_D0700_21087	Detailplan Abdichtung (Blatt 2/2)	Dettagli impermeabilizzazione (Tav. 2/2)

Bearbeitungsstand Stato di elaborazione				
Revision	Revisions	Änderungen Modifiche	Verantwortlicher Responsabile modifica	Datum Data
00	Consegna preliminare		Rivoltini	23.05.2014
10	Endabgabe / Consegna definitiva		Rivoltini	31.07.2014
11	Projekterstellung und Umsetzung der Verbesserungen aus dem Prüfverfahren / Completamento progetto e esperimento sinottico		Rivoltini	09.10.2014
20	Überarbeitung infolge Dienstanweisung Nr. 1 vom 17.10.2014 / Revisione a seguito ODS n°1 del 17.10.14		Rivoltini	04.12.2014
21	Abgabe für Ausschreibung / Emissione per Appalto		Rivoltini	30.01.2015

**WESTRÖHRE / GALLERIA OVEST**  
**GRUNDRISS / PIANTA**

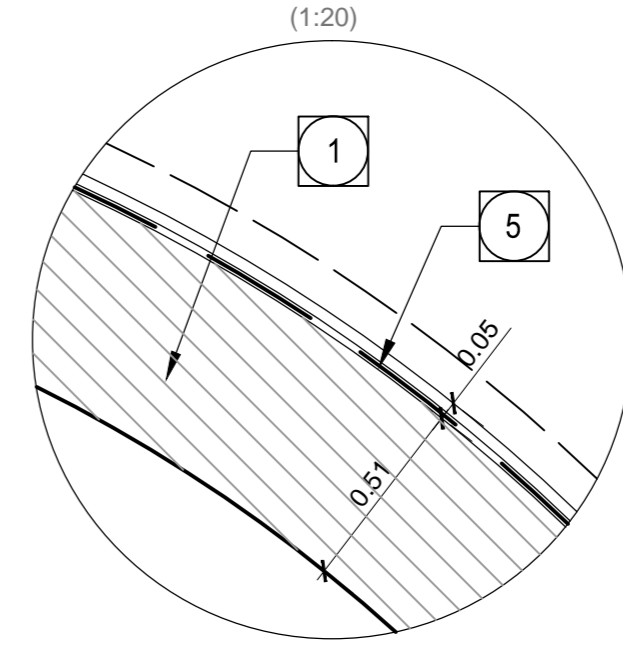


**WESTRÖHRE / GALLERIA OVEST**  
**SCHNITT 1-1 / SEZIONE 1-1**

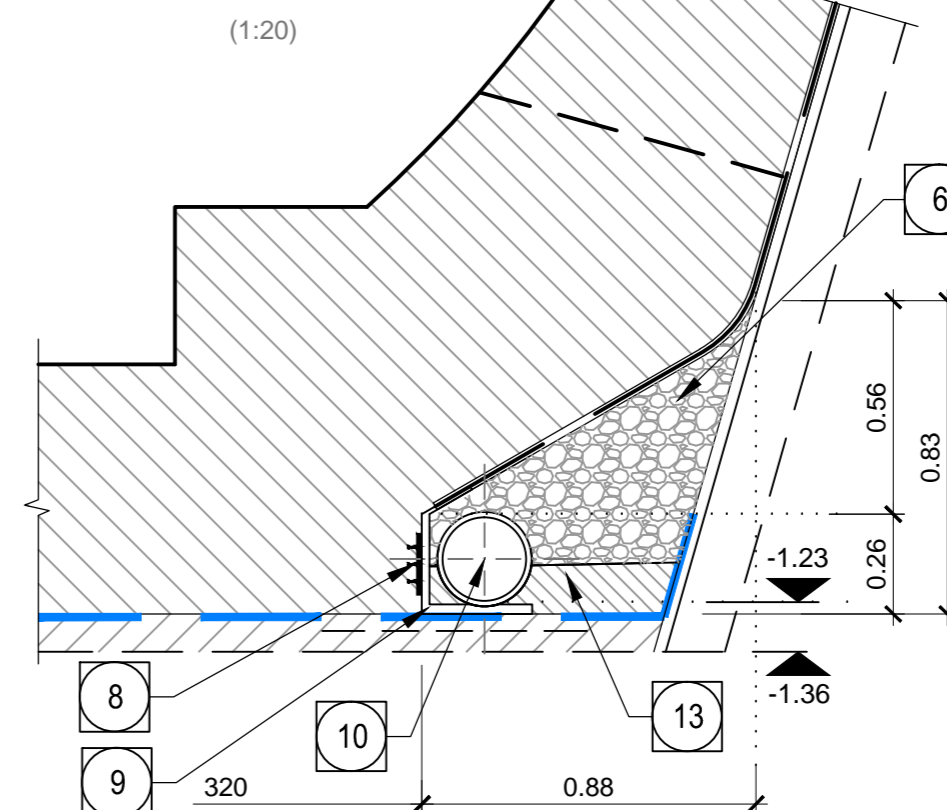


PTNo.	X	Y
M2	+2.150	+2.385
M3	+2.900	+2.381
M4	-2.900	+2.381
M5	0.000	+0.820
M6	0.000	+0.820
M7	VAR -0.780+0	-3.950

**Detail A / Particolare A**



**Detail C1 / Particolare C1**



Mit Beteiligung der Europäischen Union aus dem Haushalt der Trans europäischen Verkehrsnetze finanziertes Vorhaben  
Opera finanziata con la partecipazione dell'Unione Europea attraverso il bilancio delle reti di trasporto trans-europee

**Ausbau Eisenbahnstrecke München-Verona  
BRENNER BASISTUNNEL**  
Ausführungsplanung

*Potenziamento asse ferroviario Monaco - Verona*  
**GALLERIA DI BASE DEL BRENNERO**  
Progettazione esecutiva

D0700: Baulos Mauls 2-3	D0700: Loto Mules 2-3
Projekteinheit	WBS
Doppelgleisiger Haupttunnel	Gallerie principali a doppio binario
Dokumentenart	Tipo documento
Schalungsplan	Carpenteria
Titel	Carpenteria timpani GL-D

<b>RT4P</b> Raggruppamento Temporaneo di Imprese s.p.a. <small>via S. Pietro 11, 38100 Bolzano, Tel. +39 0471 461000</small>	Generaleplaner / Responsabile integrazioni prestazioni specializzate Ing. Enrico Maria Pizzarotti <small>Cell. +39 347 2000000</small>		
<b>PRO ITER</b> S.p.A.	<b>PÖYRY</b>	<b>pini swiss engineers</b>	<b>PASQUALI-RAUSA ENGINEERING S.p.A.</b>
Fachplaner / Il progettista specialista Ing. Enrico Maria Pizzarotti <small>Cell. +39 347 2000000</small>	Fachplaner / Il progettista specialista	Fachplaner / Il progettista specialista	Fachplaner / Il progettista specialista

Bearbeitet / Elaborato	Datum / Data	Name / Nome	Gesellschaft / Società
Geprüft / Verificato	30.01.2015	R. Zurlo	Pro bar
	30.01.2015	Rivoltini	Pro bar

<b>BBT</b> Galleria di Base del Brennero Brenner Basistunnel BBT SE		Name / Nome R. Zurlo	Name / Nome K. Bergmeister
---	--	-------------------------	-------------------------------

Projekt-kilometer / bis a / Chilometro progetto	von / da / da / a / 32.0+88 / 54.0+15	Bau-kilometer / bis a / Chilometro opera	von / da / da / a / 52.6+22 / 54.0+15	Status Dokument / Stato documento	Messstab / Scala	Variante	
Statt / Stato	Lotto	Einheit / Unità	Nummer / Numero	Dokumententyp / Tipo documento	Vertrag / Contratto	Nummer / Codice	Revision / Revisione
02	H61	TI	260	KSC	D0700	21329	21