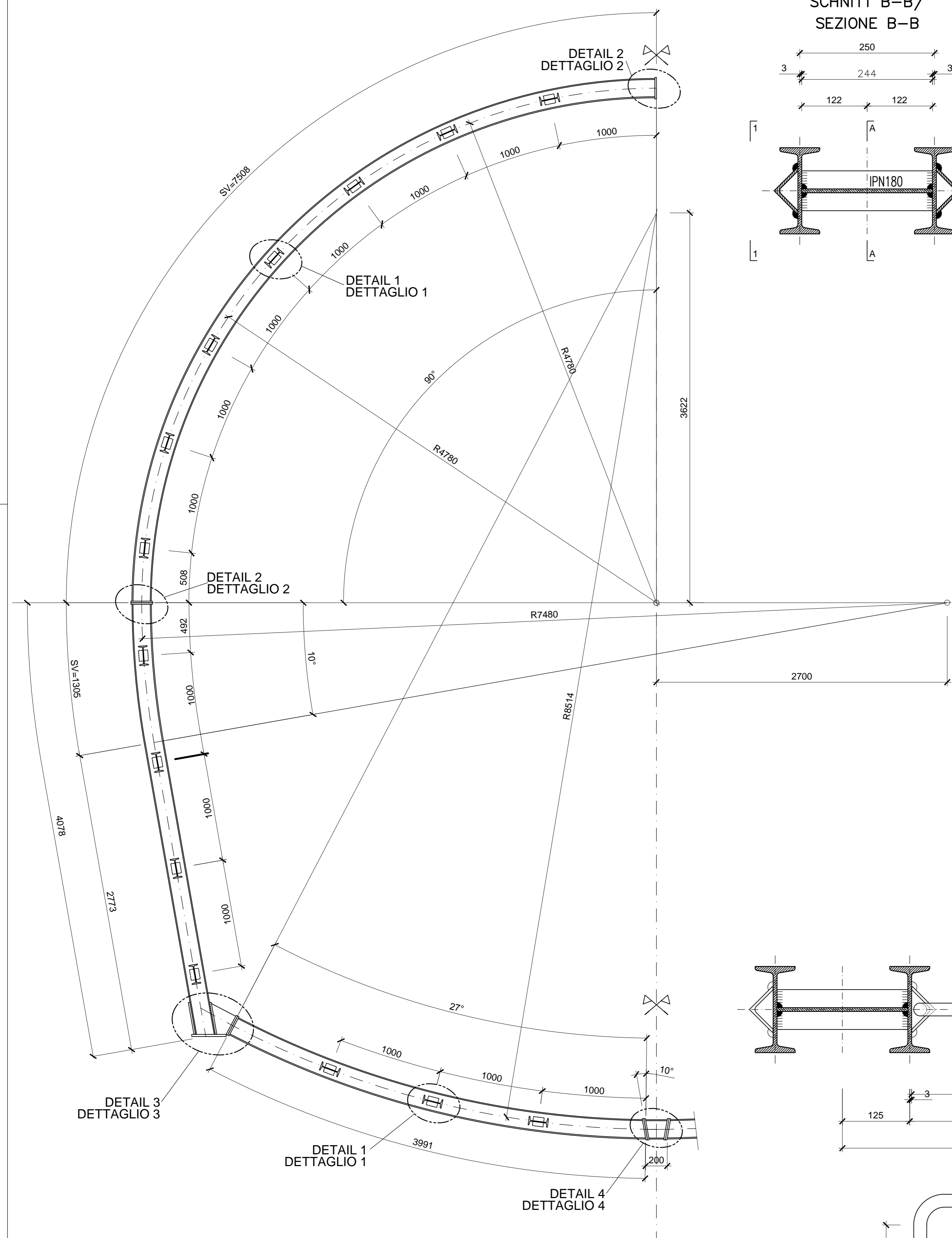
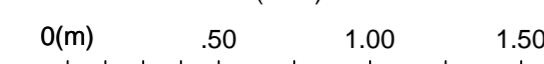


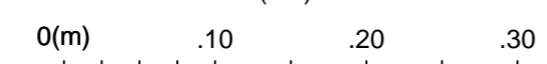
SCHALUNG / CARPENTERIA

(1:25)

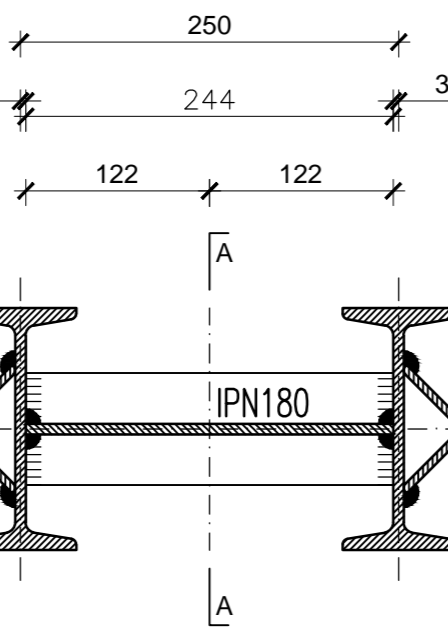


DETAIL 1 / DETTAGLIO 1

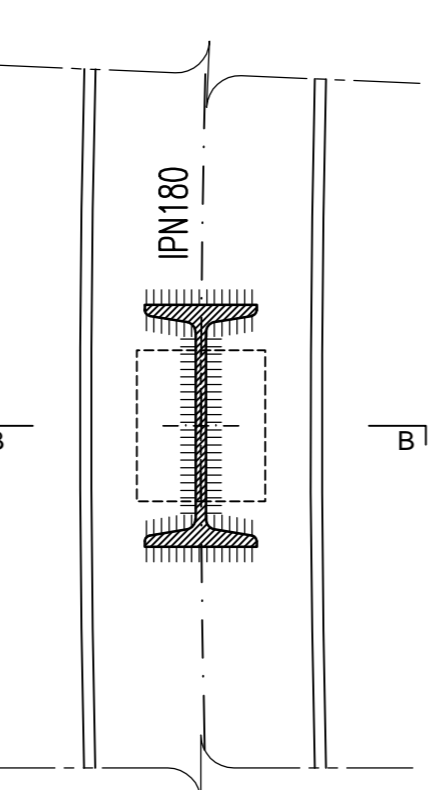
(1:5)



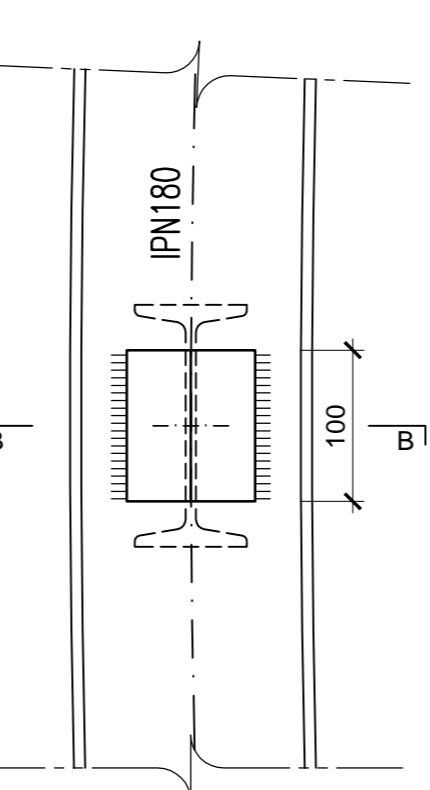
SCHNITT B-B/ SEZIONE B-B



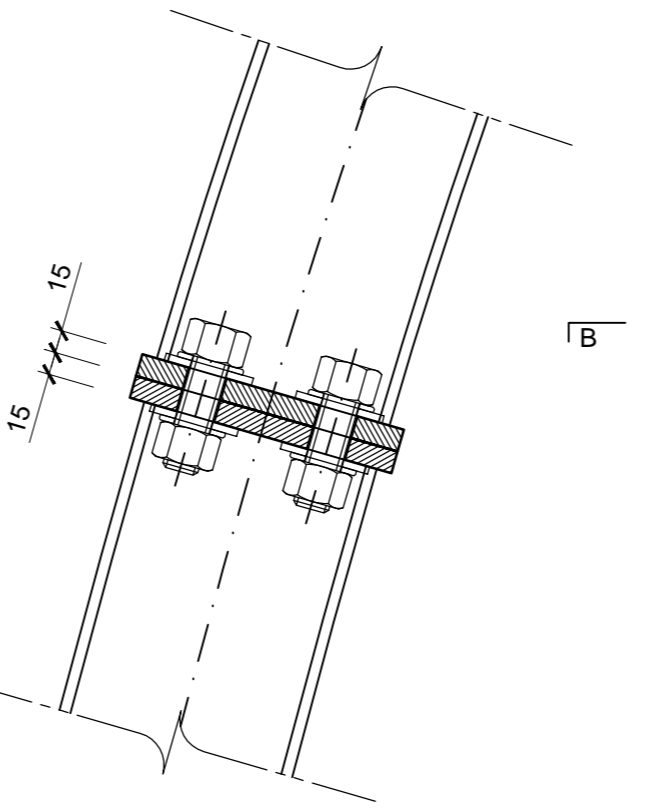
SCHNITT A-A/ SEZIONE A-A



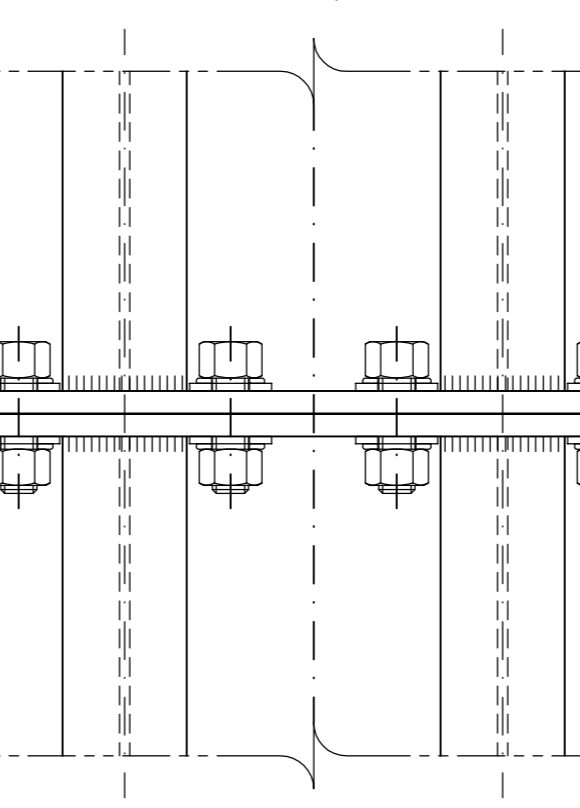
ANSICHT 1-1/ VISTA 1-1



SCHNITT A-A/SEZIONE A-A

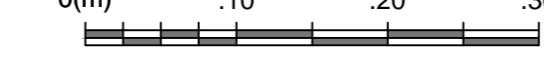


ANSICHT 1-1/VISTA 1-1

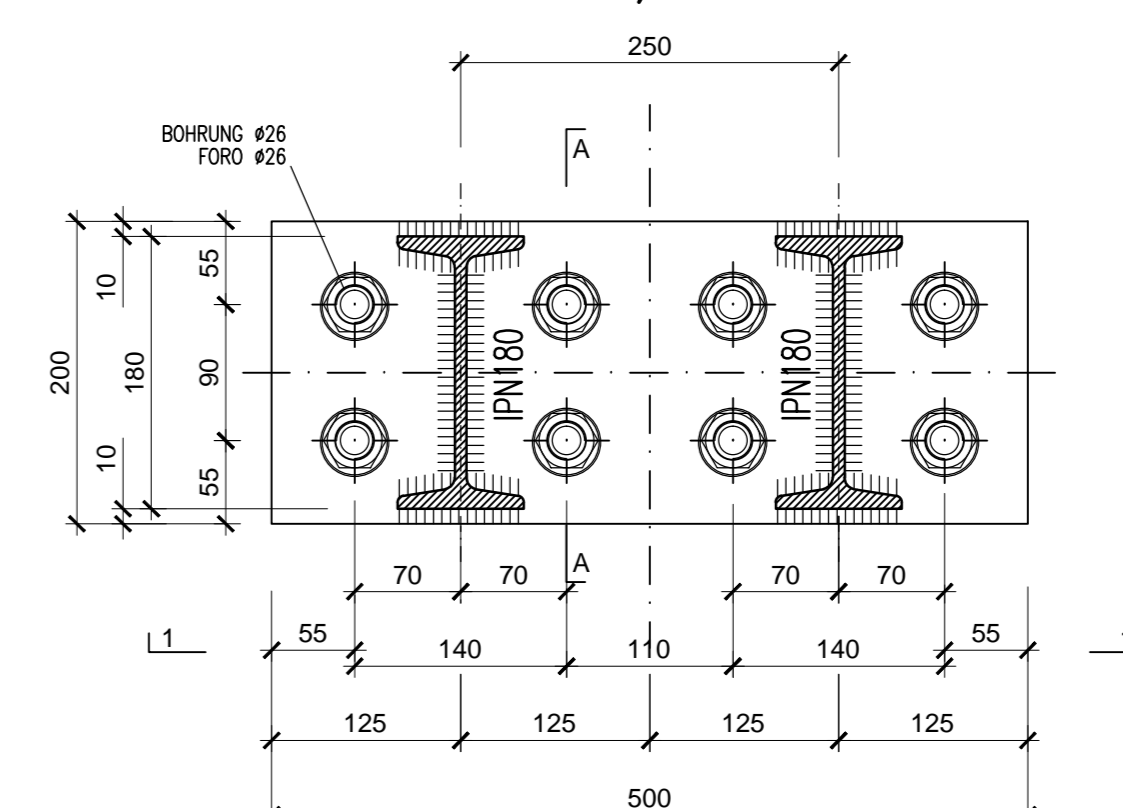


DETAIL 2 / DETTAGLIO 2

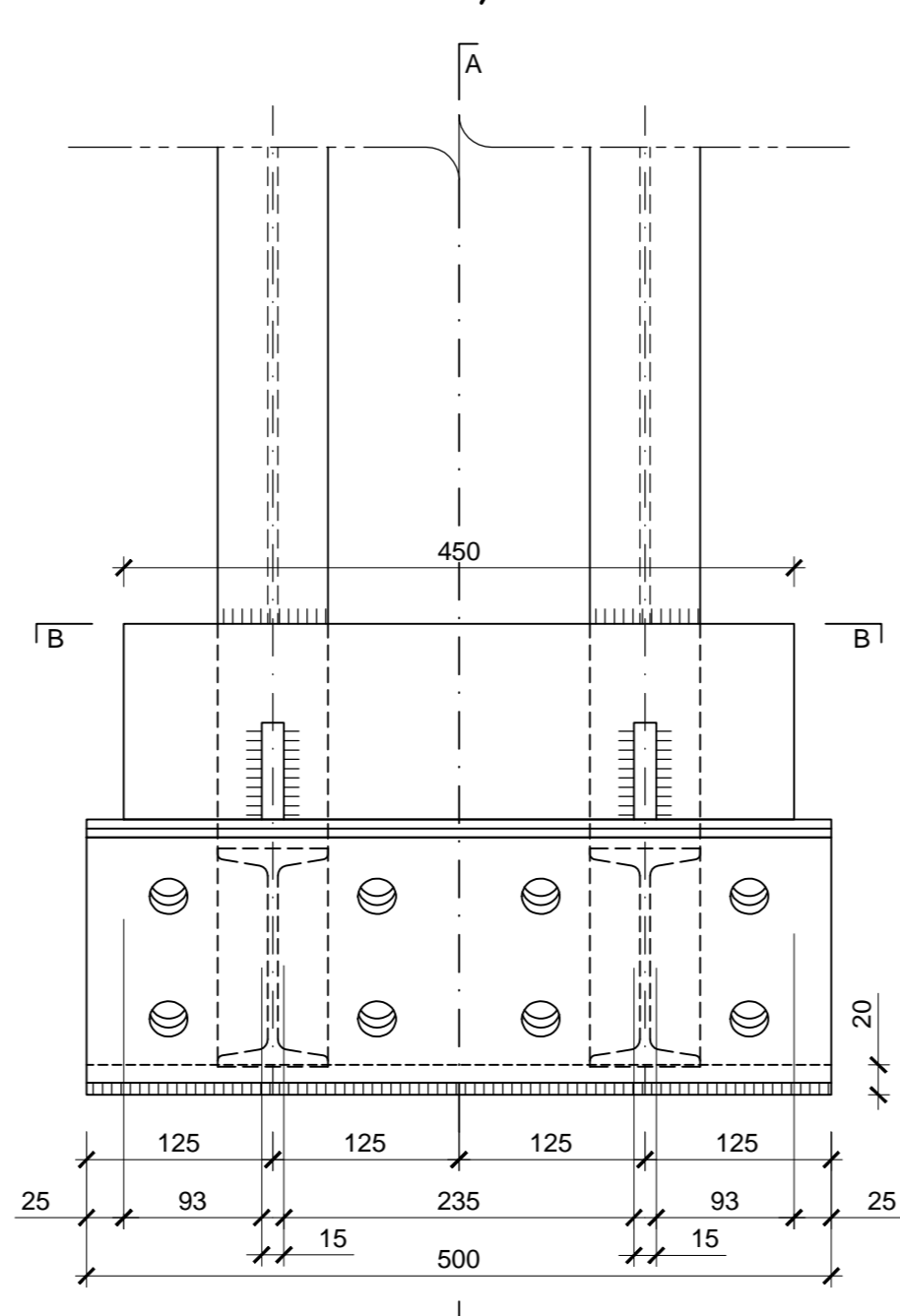
(1:5)



SCHNITT B-B/SEZIONE B-B



ANSICHT 1-1/VISTA 1-1

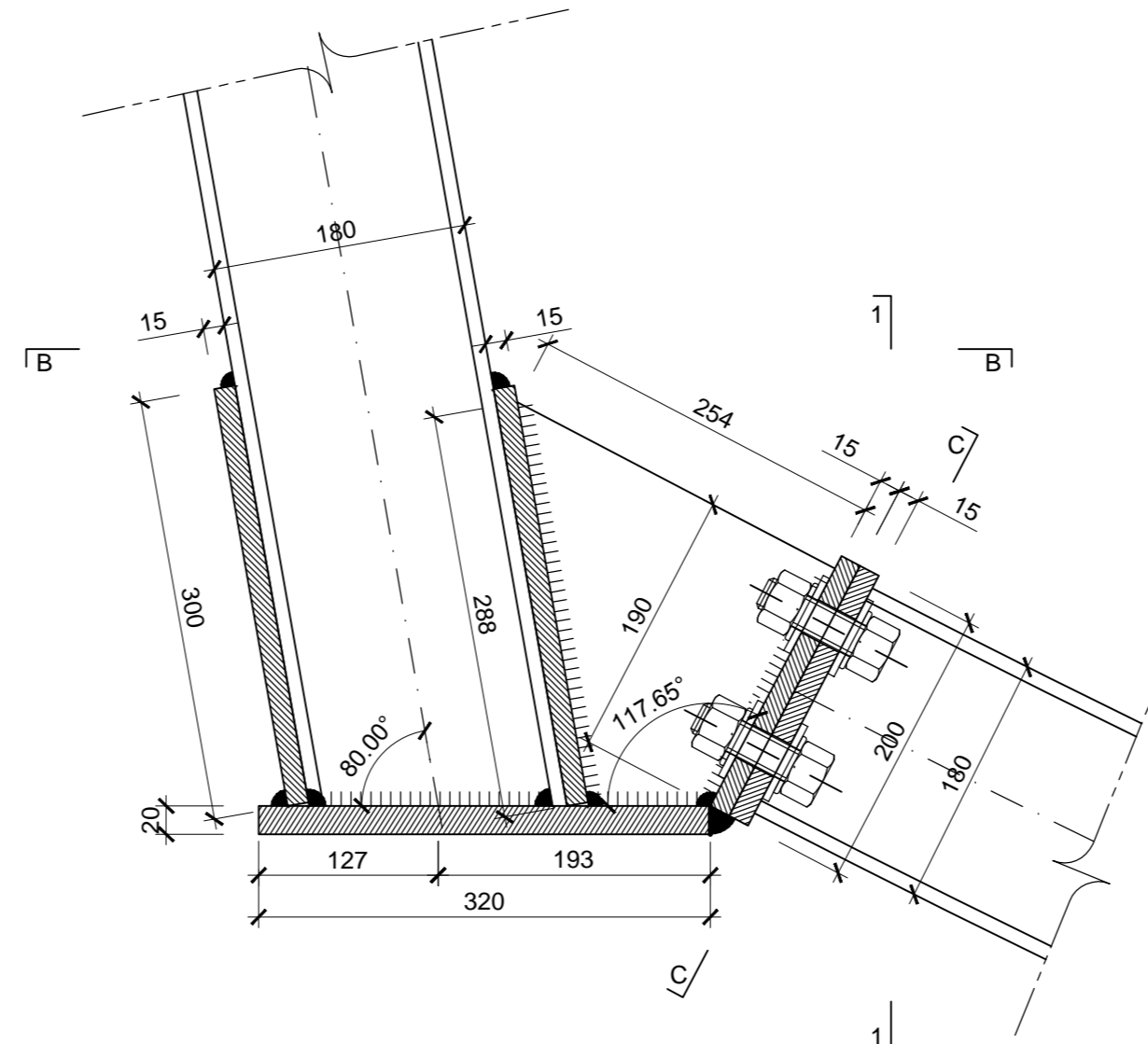


DETAIL 3 / DETTAGLIO 3

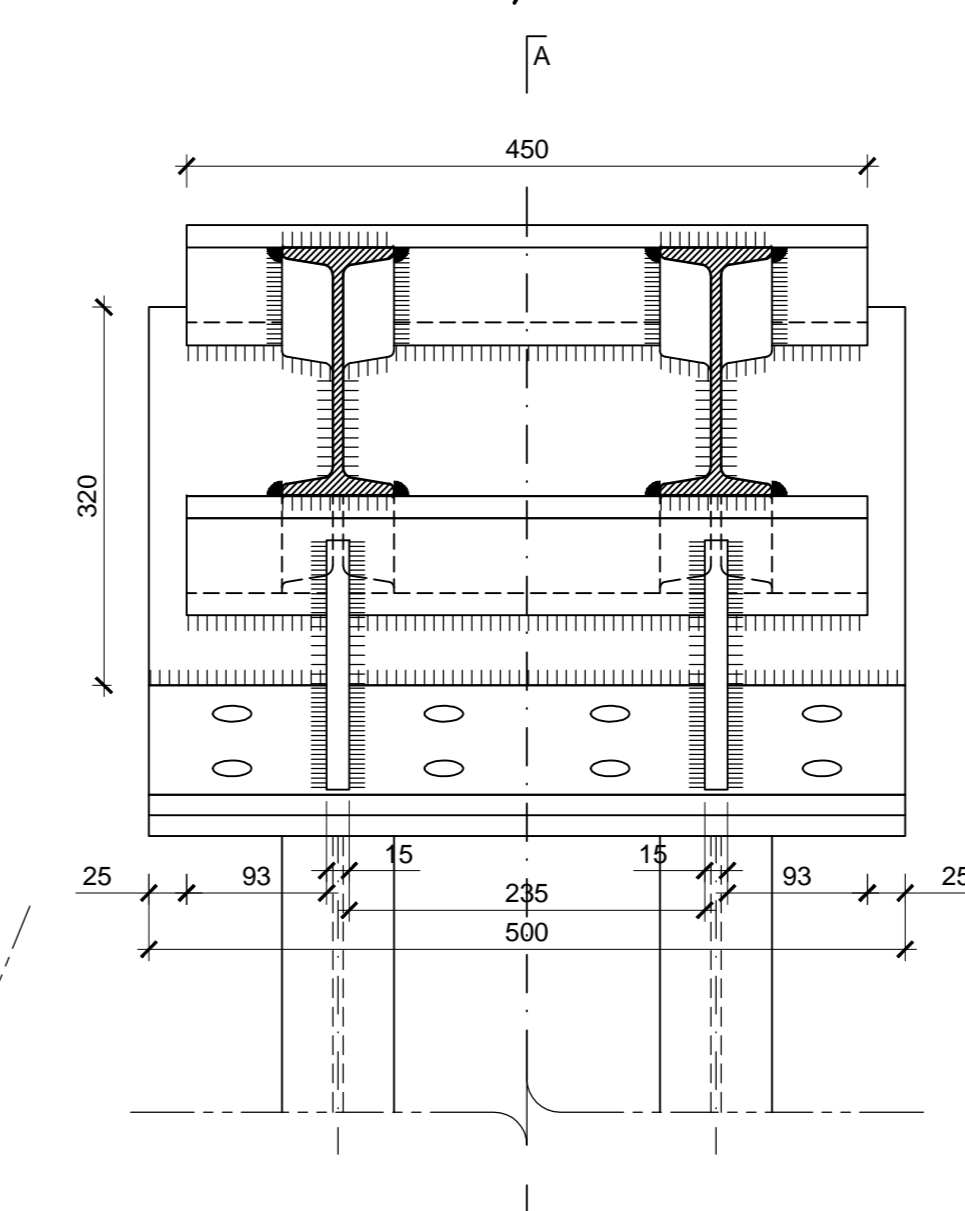
(1:5)



SCHNITT A-A/SEZIONE A-A

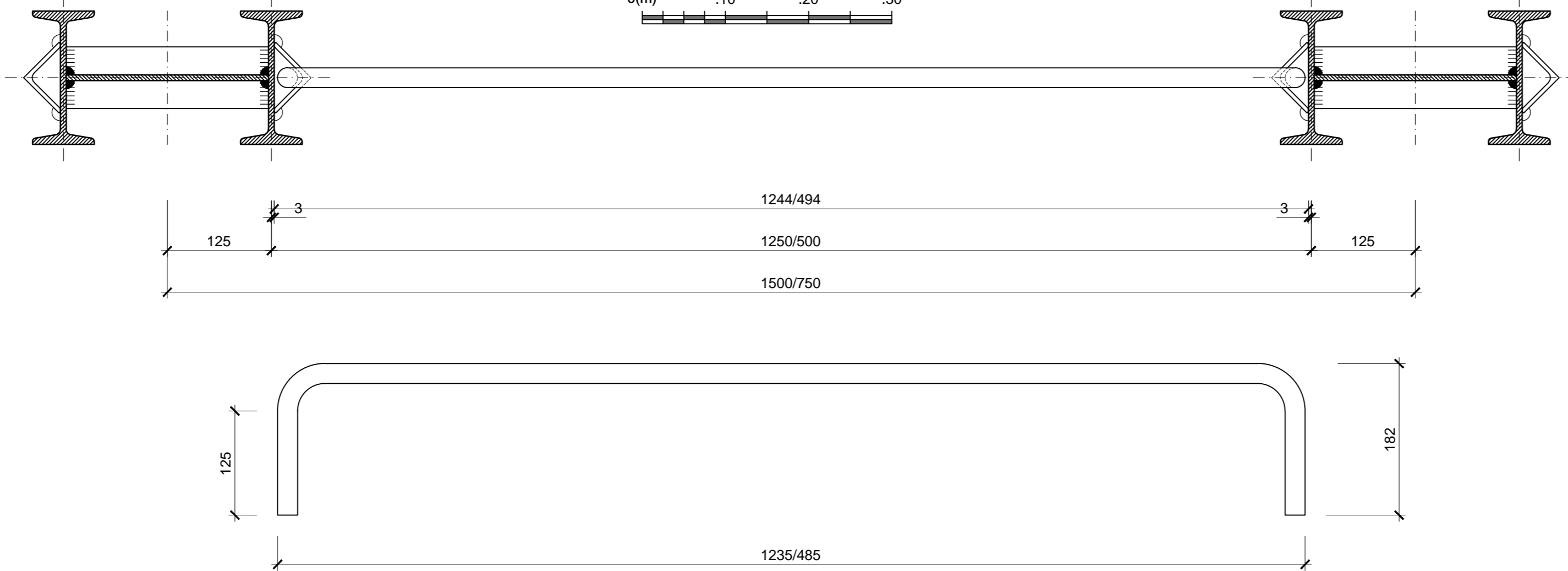
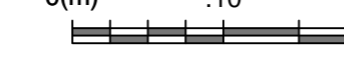


SCHNITT B-B/SEZIONE B-B

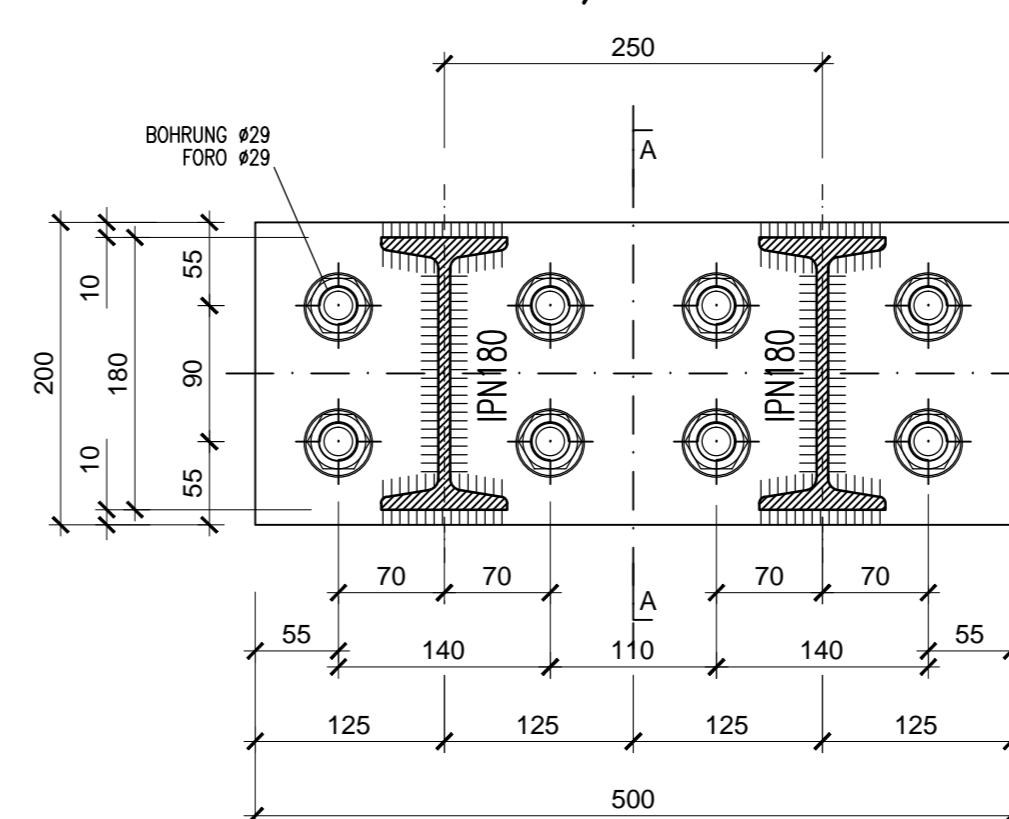


DETAIL VERBINDUNG STAHLBÖGEN (Verbindungseisen Ø22)
DETTAGLIO COLLEGAMENTO CENTINE (catene Ø22)

(1:5)



SCHNITT C-C/SEZIONE C-C



DETAIL 3 / DETTAGLIO 3

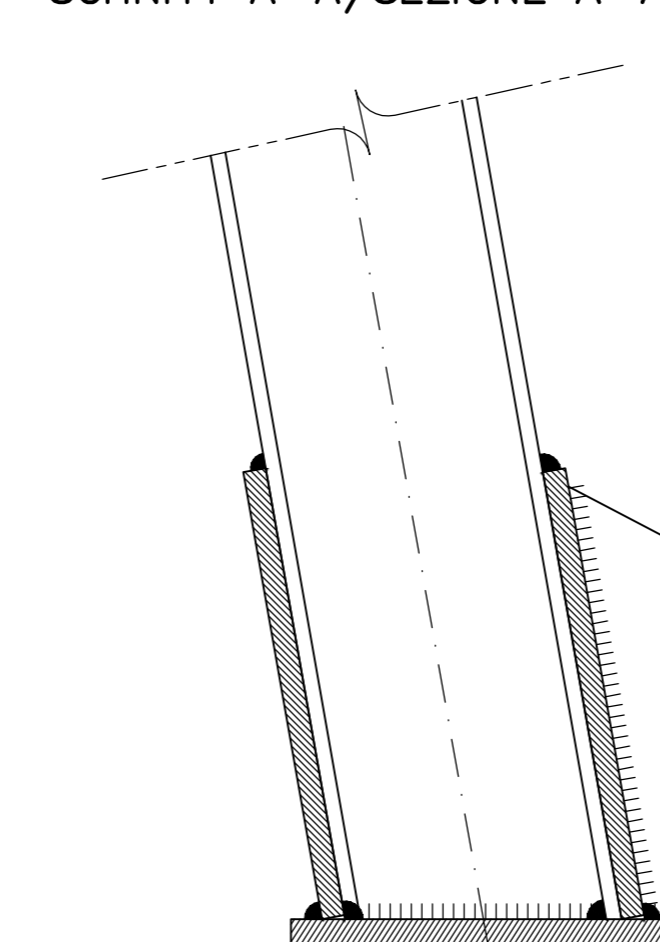
MIT ZUSÄTZLICHEN STAHLPLATTEN (DICKE VARIABLE) / CON PIASTRE AGGIUNTIVE (SPESORE VARIABLE)
ZUM AUSGLEICH DER MONTAGETOLERANZEN / TOLLERANZE DI MONTAGGIO

(1:5)

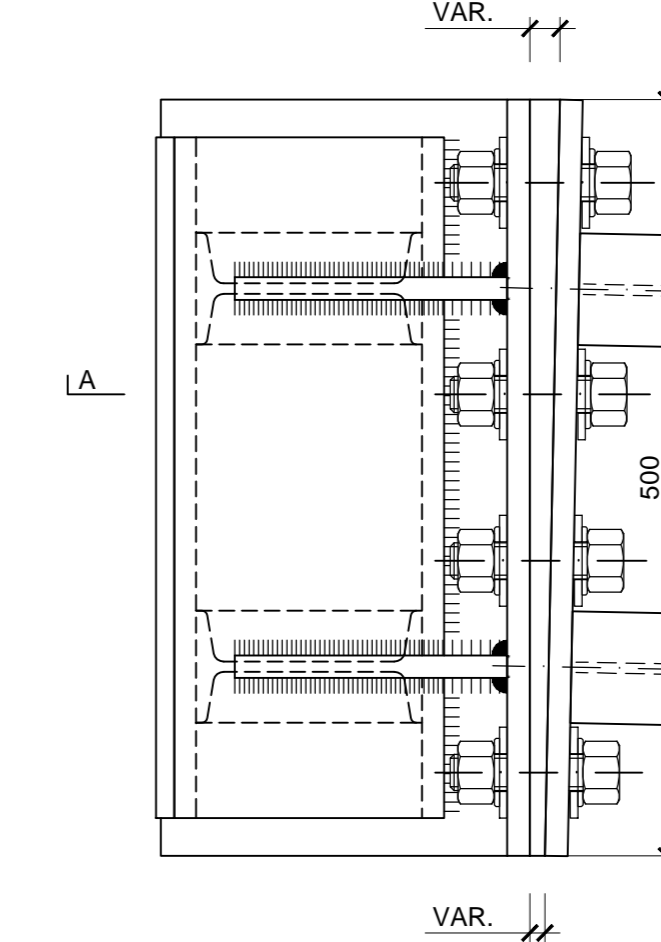


ANSICHT 1-1/VISTA 1-1

SCHNITT A-A/SEZIONE A-A



SCHNITT B-B/SEZIONE B-B

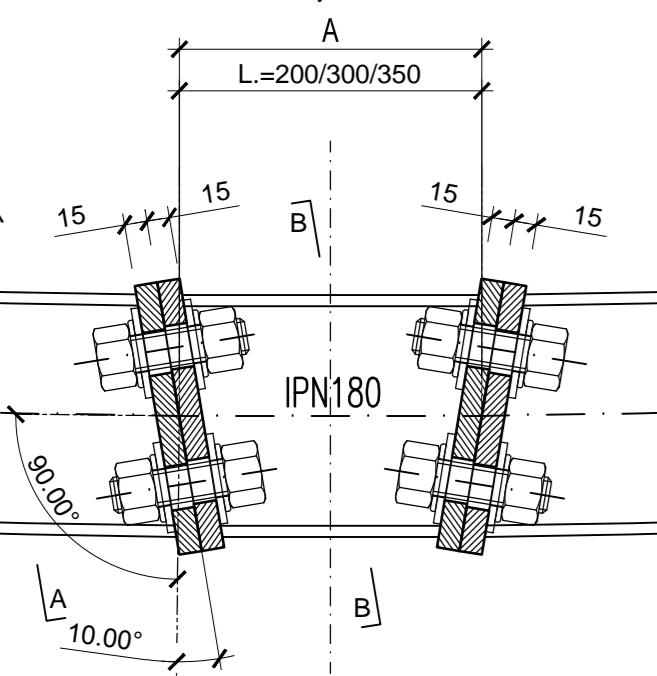


DETAIL 4 / DETTAGLIO 4

(1:5)



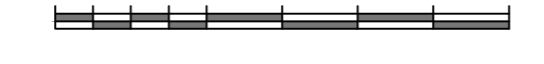
SCHNITT C-C/SEZIONE C-C



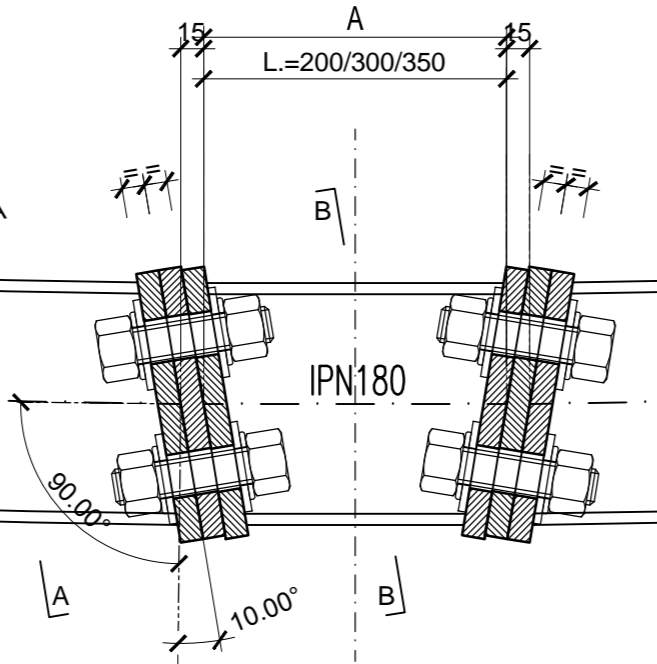
DETAIL 4 / DETTAGLIO 4

MIT ZUSÄTZLICHEN STAHLPLATTEN ZUM / CON PIASTRE AGGIUNTIVE
AUSGLEICH DER MONTAGETOLERANZEN / TOLLERANZE DI MONTAGGIO

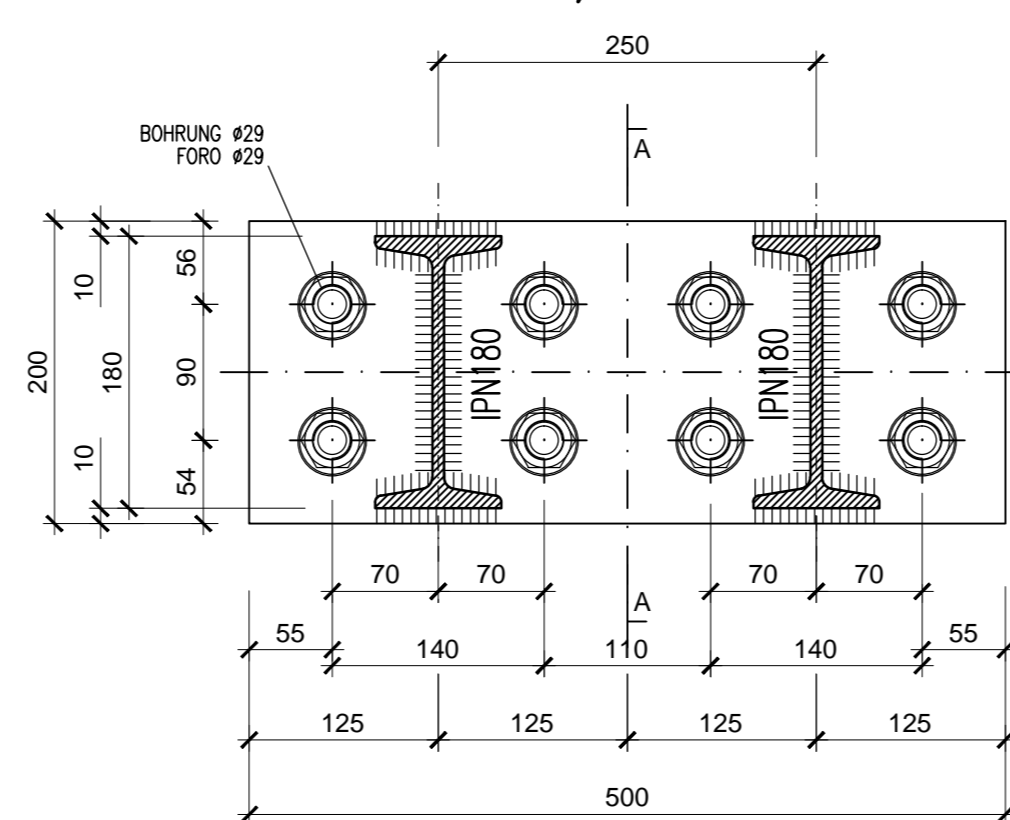
(1:5)



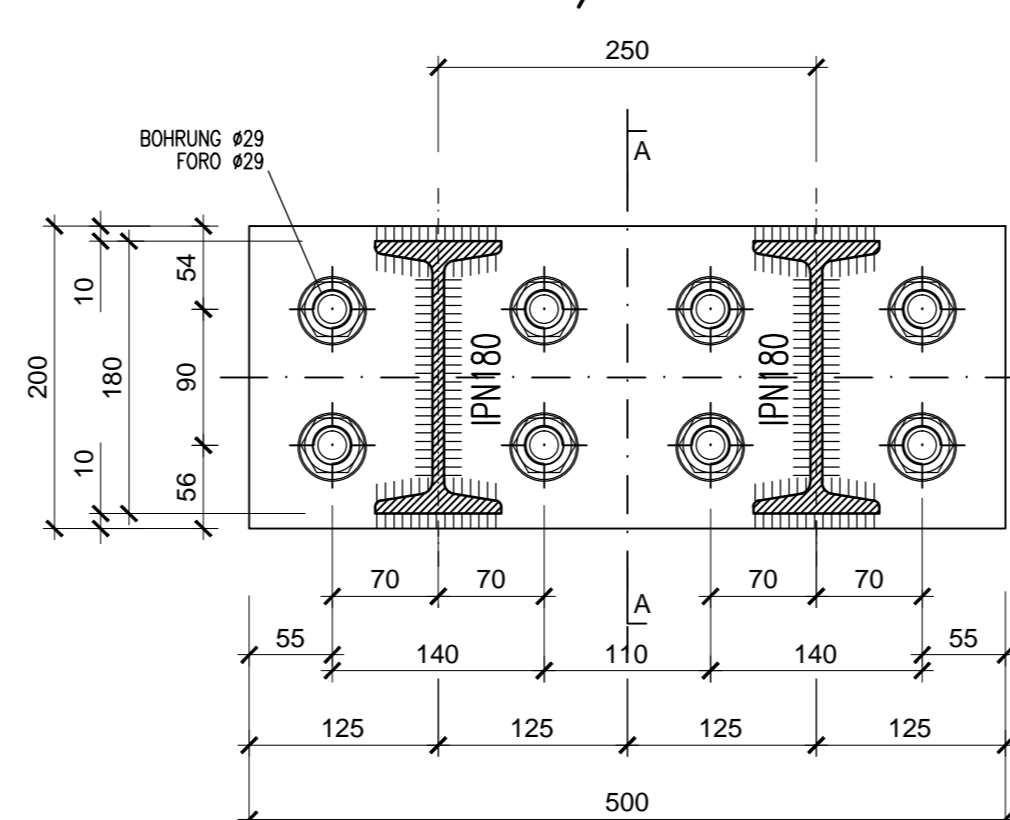
SCHNITT D-D/SEZIONE D-D



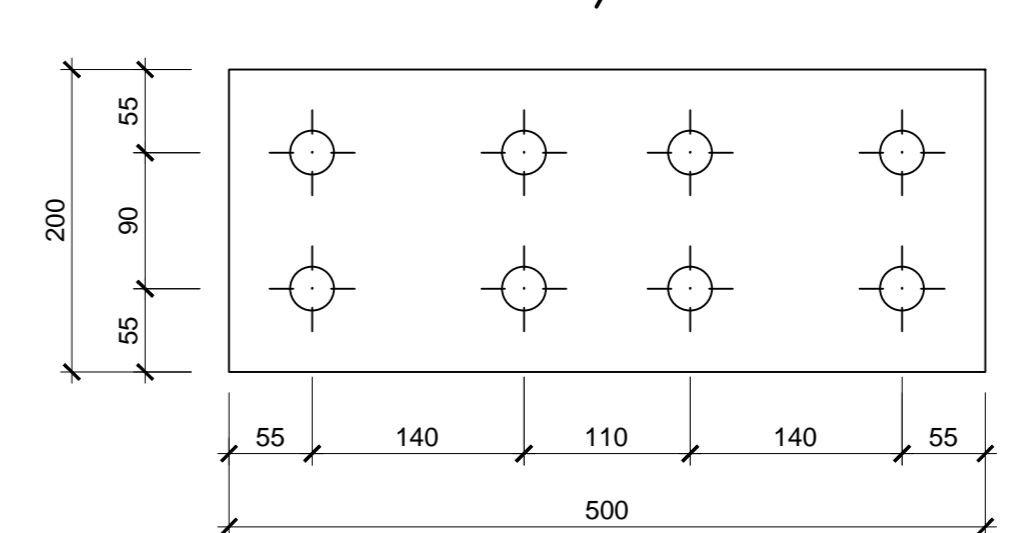
SCHNITT A-A/SEZIONE A-A



SCHNITT B-B/SEZIONE B-B



SCHNITT B-B/SEZIONE B-B



OHNE MONTAGETOLERANZ
= A=200mm
MIT MONTAGETOLERANZ
= A=300mm
= A=350mm
= A = KOPFPLATTEN
SENZA TOLLERANZA DI MONTAGGIO
= A=200mm
CON TOLLERANZA DI MONTAGGIO
= A=300mm
= A=350mm
= A = PIASTRE

TABELLE MATERIALIEN

- STAHLBÖGEN
Im Abstand p=1.50/0.75 m, bestehend aus 2 Profilen IPN 180 aus Stahl S355JR.
Platten und Knotenbleche aus Stahl S275JR Dicke 15/20 mm. Löcher Ø20/29 mm.
Winkelprofile 60x60/10 mm aus Stahl S355JR zum Einbringen der Verbindungseisen.
- VERBINDUNGSEISEN
Verbindungseisen der Stahlbögen Ø22: Stabstahl glatt mit fyk2350MPa, Abstand von 1.00m entlang der Abwicklung, Länge variabel.
- SCHRAUBEN
Schrauben und Schraubenmutter M24 aus hochfestem Stahl - Klasse 8.8.
- SCHWEIßVERBINDUNGEN
Manuelle Schweißvorrichtung zum Lichtbogenschweißen mit umhüllten und amtlich zugelassenen Elektroden des Typs E44, Kehlnahdicke ≥10 mm (Norm UNI 5132).

TABELLA MATERIALI

- CENTINE METALLICHE
Disposte a passo p=1.50/0.75 m composte da doppio profilato IPN 180 in acciaio S355JR.
Piastrine e fazzoletti in acciaio S275JR spessore 15/20 mm, fori Ø20/29 mm.
Angolari 60x60/10 mm in acciaio S355JR per aggancio catene.
- CATENE DI COLLEGAMENTO
Catene di collegamento catene Ø22: barre liscie in acciaio avente fyk2350MPa, a passo 1.00m sullo sviluppo, lunghezza variabile.
- BULLONI
Dadi e bulloni ad alta resistenza M24 - Classe 8.8.
- SALDATURE
Saldatura manuale ad arco con elettrodi rivestiti ed omologati del tipo E44.
Sezione di gola ≥10 mm (norme UNI 5132).

BEMERKUNGEN

- DIE ABWICKLUNGEN WURDEN INKL. KOPFPLATTEN UND IN AXHSE DES STAHLBOGENS ERMITTELT.
- ALLE MÄSSE SIND IN MM ANGEZEIGT.
- DER STAHLBOGEN IM SCHLÜSSELBEREICH KANN DURCH EINEN STATISCH GLEICHWERTIGEN ORTBETONBALEK ERSETZT WERDEN.

NOTE

- GLI SVILUPPI INDICATI SONO AL LORDO DELLE PIASTRE E IN ASSE CENTINA.
- TUTTE LE DIMENSIONI SONO ESPRESSE IN MM.
- LA CENTINA IN ARCO ROVESCIO POTRA' ESSERE SOSTITUITA DA UN PUNSTONE IN CLS GETTATO IN OPERA STRUTTURAMENTE EQUIVALENTE.

Referenzdokumente

Documenti di riferimento

02_H61_TU_095_KRQ_D0700_21402	Ausbruchquerschnitt GL-T4	Sezione di Scavo GL-T4
02_H61_TU_095_KRQ_D0700_21403	Ausbruchquerschnitt GL-T5	Sezione di Scavo GL-T5

Bearbeitungsstand

Stato di elaborazione

Revision	Änderungen Modifiche	Verantwortlicher Änderung Responsabile modifica	Datum Data
10	Eindatgeber / Consegna Definitiva	Ruotini	31.07.2014
11	Projektveränderung nach Umsetzung der Verhörsunterlagen aus dem Prüfvorbereitung / Completamento progetto e recepimento situazione	Ruotini	09.10.2014
20	Überarbeitung in Folge Darstellungsweg Nr. 1 vom 17.10.2014 / Revisione a seguito DGS nr. 0811/10.14	Ruotini	04.12.2014
21	Abgabe für Ausschreibung / Emissione per Appalto	Ruotini	30.01.2015

Ausbau Eisenbahntunnel München-Venona
BRENNER BASISTUNNEL
 Ausführungsplanung

Potenziamento asse ferroviario Monaco - Verona
GALLERIA DI BASE DEL BRENNERO
 Progettazione esecutiva

D0700: Bauleitungsplan 2-3	D0700: Lotto Mules 2-3
Projektleiter:	WBS:
Allgemein Teil 1	Gallerie principali
Dokumententyp:	Typo documento
Stahlkonstruktionen	Carpenteria metallica
Titel:	Tratto
Konstruktiver Plan Stahlbögen GL-T4 und GL-T5	Carpenteria centine GL-T4 e GL-T5

		Geplanter / Responsabile integratori prestazioni specializzate Ing. Enrico Maria Pizzarotti Ing. Ing. Maria Pizzarotti	
Mandante	Mandante	Mandante	Mandante
Fachplaner / progettista specialiste Ing. Enrico Maria Pizzarotti Ing. Ing. Maria Pizzarotti	Fachplaner / progettista specialiste	Fachplaner / progettista specialiste	Fachplaner / progettista specialiste
Datum / Data Bearbeitet / Elaborato Geprüft / Verificato		Name / Nome Gesellschaft / Società Pro. Ter Pro. Ter	
		Name / Nome R. Zurlo K. Bergmeister	
Projekt: Mandant: Zeichner: Geprüft: Datum:	Blatt: Folie: Datum: Blatt:	Maßstab: Zeichner: Datum: Blatt:	Mandant: Zeichner: Datum: Blatt:
Blatt: Datum:	Folie: Datum:	Mandant: Zeichner: Datum: Blatt:	Mandant: Zeichner: Datum: Blatt:
02 H61 TU 095	KCM D0700 21404 21	1:25 / 1:5	01