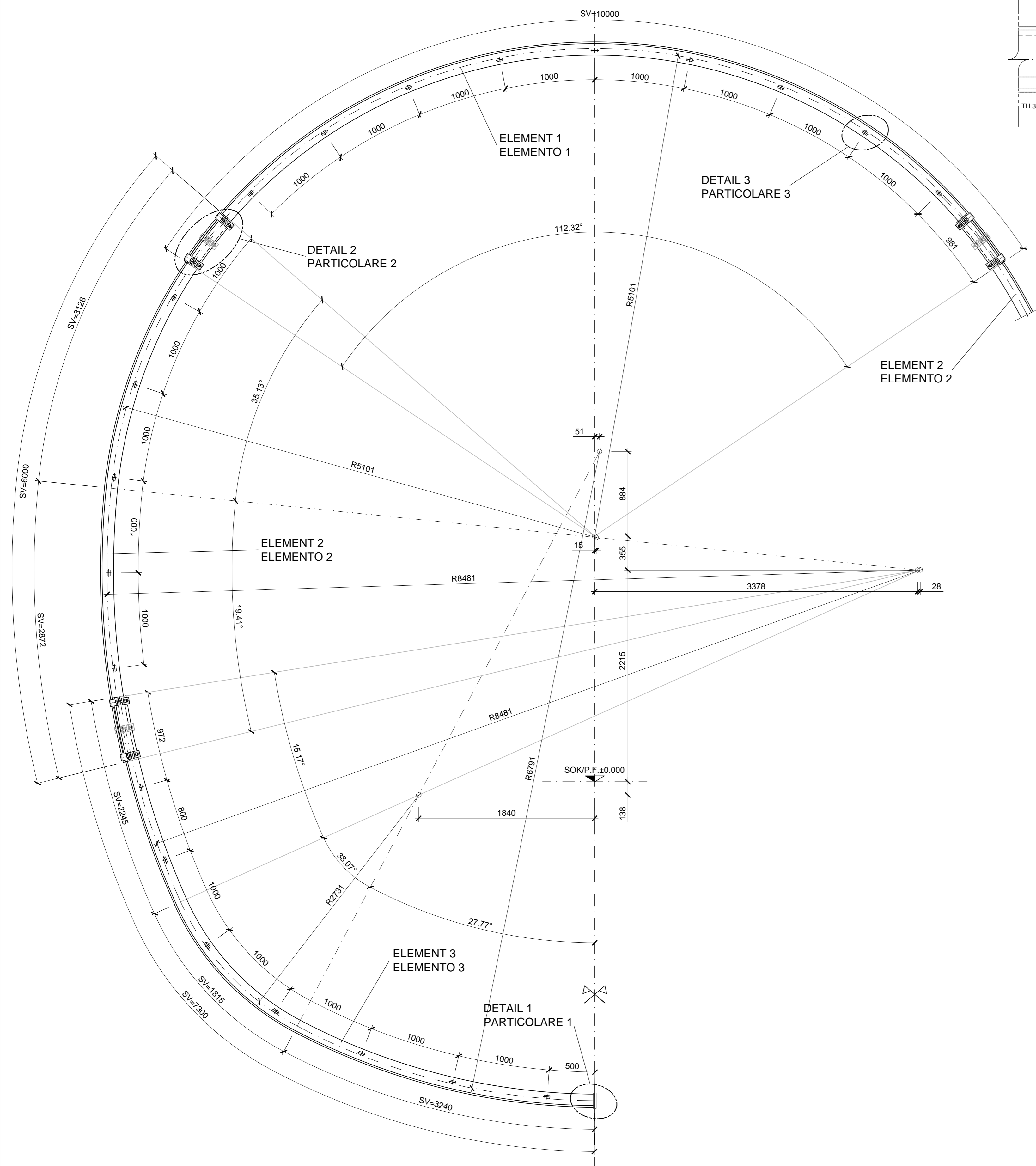
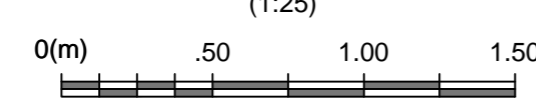
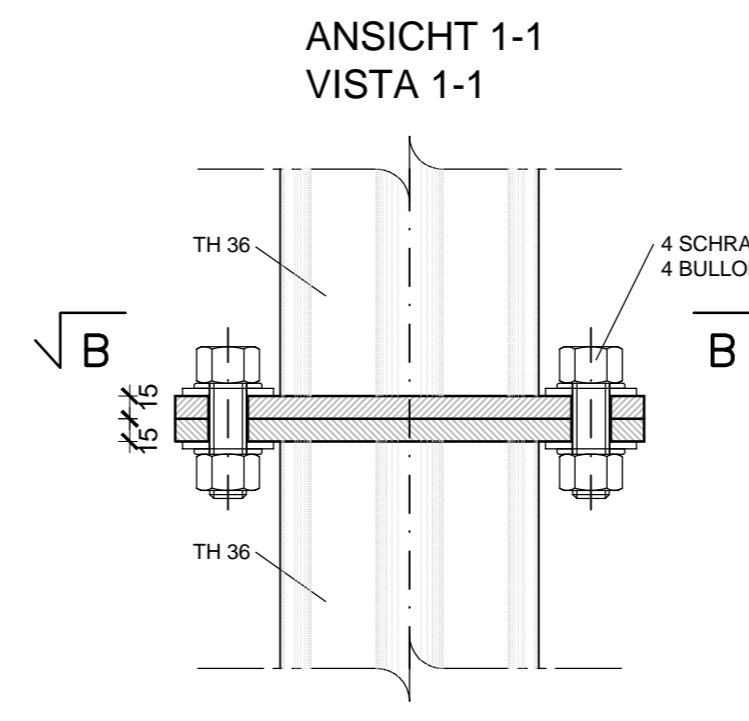
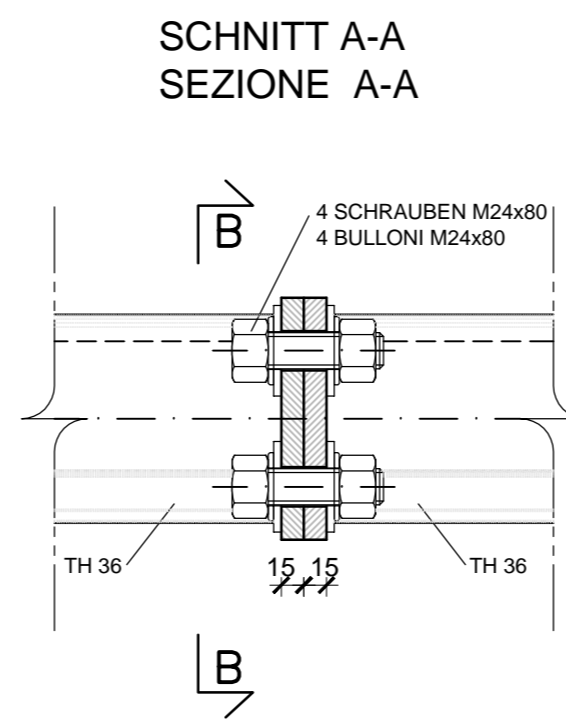
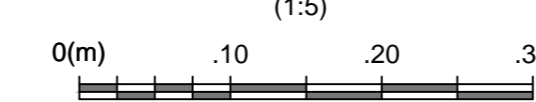


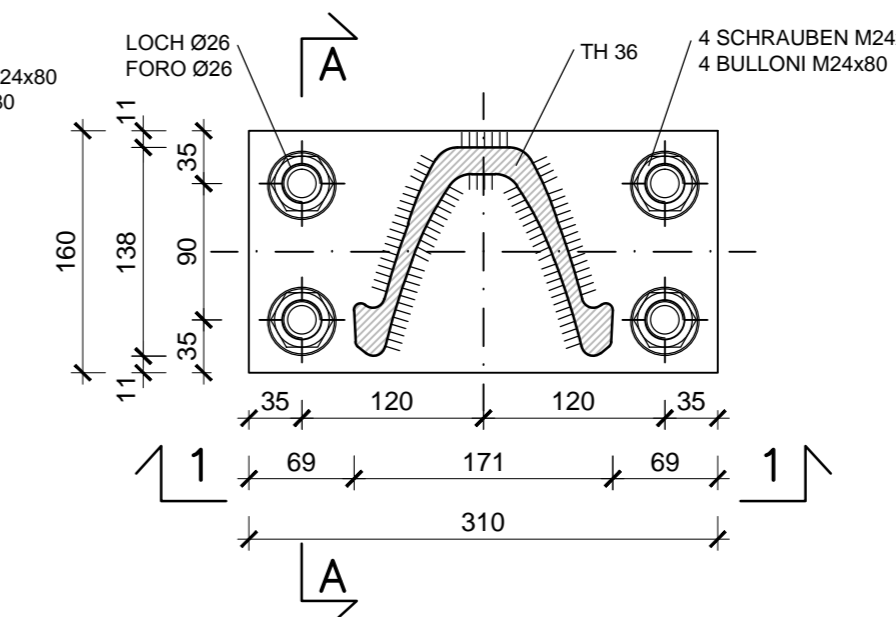
KONSTRUKTIVER PLAN / CARPENTERIA



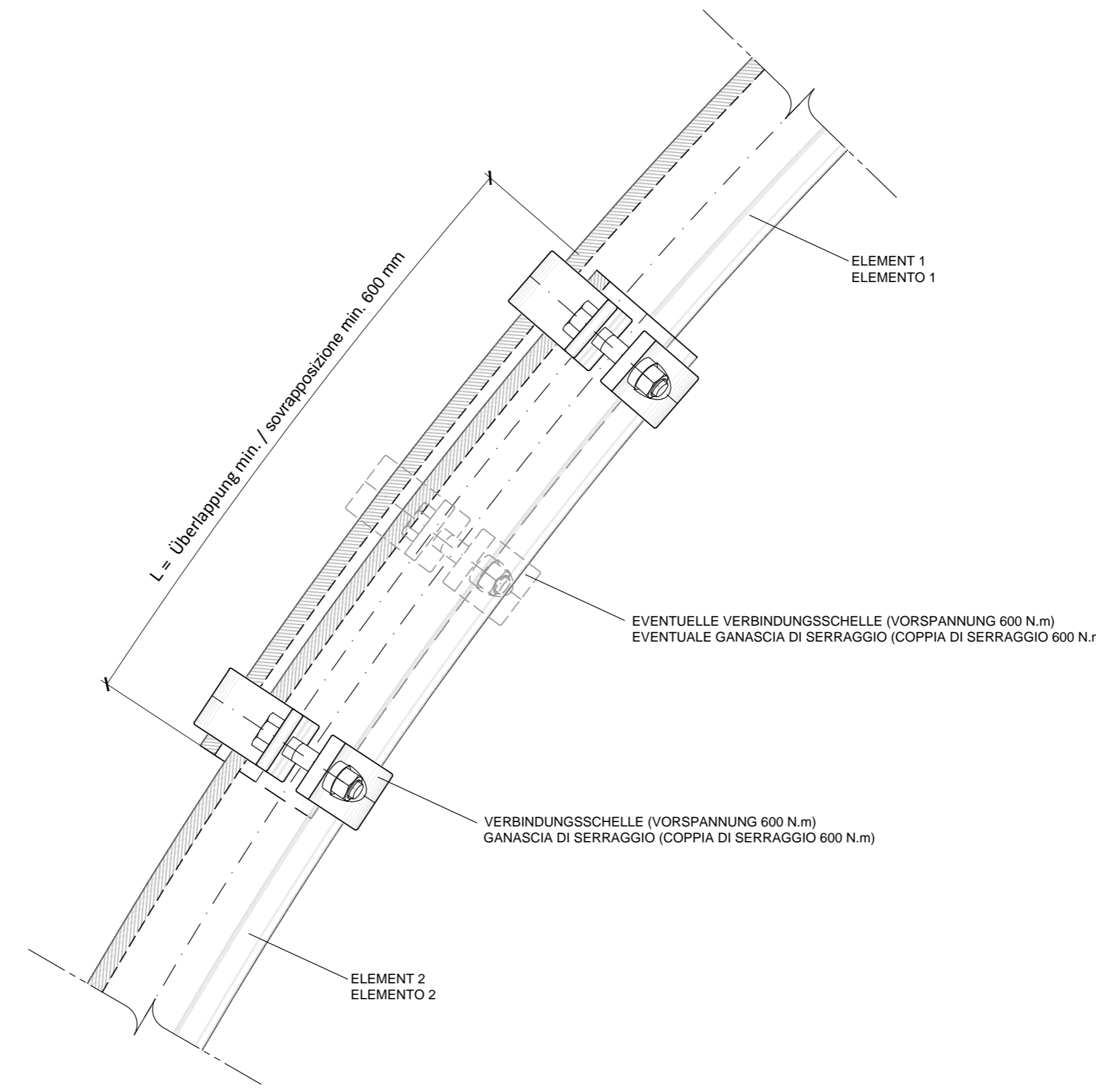
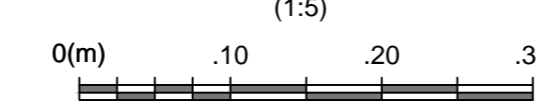
DETAIL 1 / PARTICOLARE 1



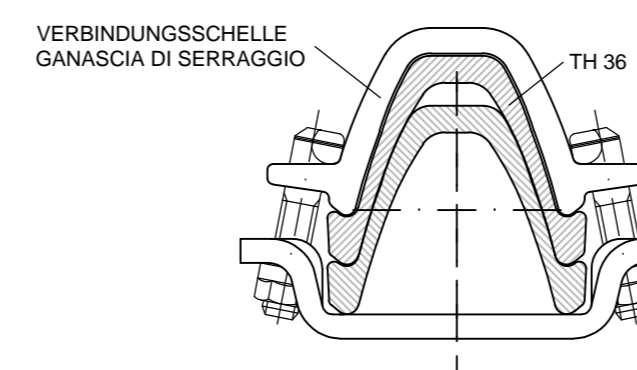
SCHNITT B-B SEZIONE B-B



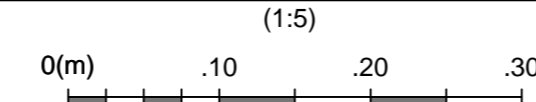
DETAIL 2 / PARTICOLARE 2



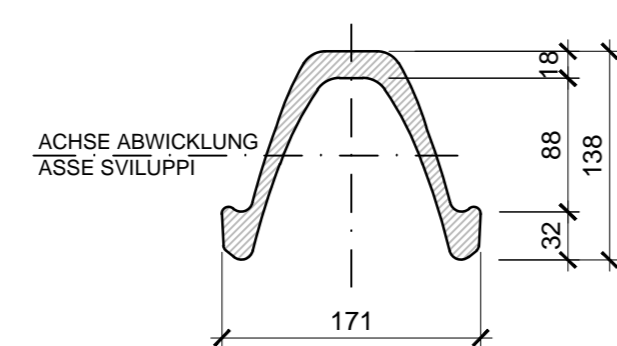
DETAIL VERBUNDUNG DER STAHLBÖGEN
PARTICOLARE SERRAGGIO CENTINE



DETAIL 3 / PARTICOLARE 3



ABMESSUNGEN TH36
DIMENSIONI TH36



VERBUNDUNG STAHLBÖGEN (Verbindungsseisen Ø20)
COLLEGAMENTO CENTINE (catene Ø20)

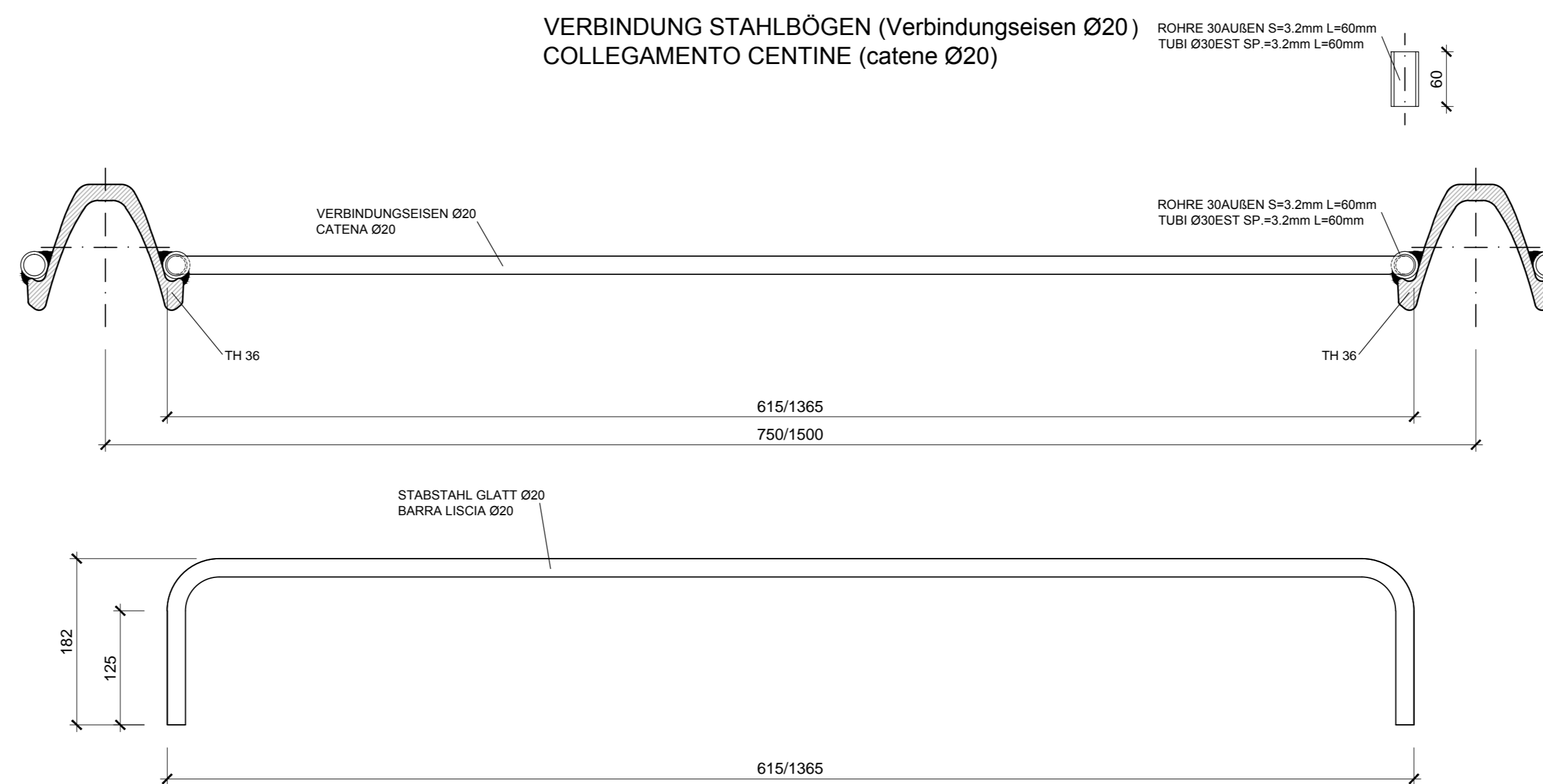


TABELLE MATERIALIEN

- STAHLBÖGEN
Im Abstand p=1.50/0.75 m, bestehend aus einem Profil TH36 aus Stahl 31Mn4. Kopfflatten und Knotenbleche aus Stahl S275JR, Dicke 15 mm, Löcher Ø26 mm. Rohre Ø30 Wandstärke=3.2 mm L=60 mm aus Stahl S275 zum Einhängen der Verbindungsseisen.
- VERBINDUNGSEISEN
Verbindungsseisen der Stahlbögen Ø20: Stabstahl glatt mit fyk=350MPa, Abstand von 1.00m entlang der Abwicklung.
- SCHRAUBEN
Schrauben und Schraubenmutter M24 aus hochfestem Stahl - Klasse 8.8.
- SCHWEIßVERBINDUNGEN
Manuelle Schweißvorrichtung zum Lichtbogenschweißen mit umhüllten und amtlich zugelassenen Elektroden des Typs E44, Kehlnahtdicke ≥10 mm (Norm UNI 5132).

TABELLA MATERIALI

- CENTINE METALLICHE
Disposte a passo p=1.50/0.75 m Composite da un profilato TH36 in acciaio 31Mn4. Piastrine e fazzoletti in acciaio S275JR spessore 15 mm, fori Ø26 mm. Tubi Ø30 est. Sp.=3.2 mm L=60 mm in acciaio S275 per aggancio catene.
- CATENE DI COLLEGAMENTO
Catene di collegamento centine Ø20: barre lisce in acciaio avente fyk=350MPa, a passo 1.00m sullo sviluppo.
- BULLONI
Dadi e bulloni ad alta resistenza M24 - Classe 8.8.
- SALDATURE
Saldatura manuale ad arco con elettrodi rivestiti ed omologati del tipo E44. Sezione di gola ≥10 mm (norme UNI 5132).

BEMERKUNGEN

- DIE ABWICKLUNGEN WURDEN INKL. KOPFFLATTEN UND IN AXHSE DES STAHLBOGENS ERMITTELT.
- ALLE MAÑE SIND IN MM ANGEGEBEN.

NOTE

- GLI SVILUPPI INDICATI SONO AL LORDO DELLE PIASTRE E IN ASSE CENTINA.
- TUTTE LE DIMENSIONI SONO ESPRESSE IN MM.

ANMERKUNGEN / ANNOTAZIONI

- SOK/P.F. Schienenoberkante (SOK= ±0.00)
Quota piano ferro galleria di linea (P.F.= ±0.00)

Referenzdokumente

| Documenti di riferimento | Sezione di scavo GL-T6 |
|-------------------------------|-------------------------|
| 02_H61_TU_095_KRQ_D0700_21405 | Ausbrucherschnitt GL-T6 |

Bearbeitungsstand

| Revision | Änderungen / Modifiche | Verantwortlicher / Responsabile modifica | Datum |
|----------|---|--|------------|
| 20 | Überarbeitung mitge Dienstanweisung Nr. 1 vom 17.10.2014 / Revisione a seguito DGS n.1 del 17.10.14 | Rivolini | 04.12.2014 |
| 21 | Abgabe für Ausschreibung / Emissione per Appalto | Rivolini | 30.01.2015 |

Ausbau Eisenbahnstrecke München-Verona

BRENNER BASISTUNNEL

Ausführungsplanung

Patentierung asse ferroviario Monaco - Verona

GALLERIA DI BASE DEL BRENNERO

Progettazione esecutiva

| | |
|-------------------------------------|---------------------------|
| D0700: Beauf. Males 2-3 | D0700: Lotto Males 2-3 |
| Projekteinheit | WBS |
| Haupttunnel | Gallerie principali |
| Dokumententyp | Tipo documento |
| Stahlkonstruktionen | Carpenteria metallica |
| Titel | Titolo |
| Konstruktiver Plan Stahlbögen GL-T6 | Carpenteria centine GL-T6 |

| | | | |
|--|---|--|--|
| RTI 4P Rappresentazione Progettazione di Imprese s.p.a. | Generazione / Responsabile / Integratori / prestazioni specialistiche Ing. Enrico Maria Pizzarotti Cod. Reg. Min. n. 4.3401 | | |
|--|---|--|--|

| Mandatario | Mandante | Mandante | Mandante |
|------------|----------|---------------------|----------------|
| PRO ITER | POÏRY | piniswiss engineers | PASQUALI-RAUSA |

| | | | |
|---|---|---|---|
| Fachplaner / il progettista specialiste Ing. Enrico Maria Pizzarotti Cod. Reg. Min. n. 4.3401 | Fachplaner / il progettista specialiste | Fachplaner / il progettista specialiste | Fachplaner / il progettista specialiste |
|---|---|---|---|

| Bearbeiter / Elaborato | Datum / Data | Name / Nome | Gesellschaft / Società |
|------------------------|--------------|-------------|------------------------|
| Geprüft / Verificato | 30.01.2015 | Del Conte | Pro Iter |
| | 30.01.2015 | Rivolini | Pro Iter |

| | | | |
|---|--|-------------------------|-------------------------------|
| BBT Gallerie di Base del Brennero Brennero Basistunnel BBT SE | | Name / Nome R. Zurlo | Name / Nome K. Bergmeister |
|---|--|-------------------------|-------------------------------|

| Projetztitel / Titolo del progetto | Rev. / Rev. | Rev. / Rev. | Rev. / Rev. | Rev. / Rev. | Rev. / Rev. | Rev. / Rev. | Rev. / Rev. |
|------------------------------------|-------------|-------------|-------------|-------------|-------------|-------------|-------------|
| 02 | H61 | TU | 095 | KCM | D0700 | 21406 | 21 |