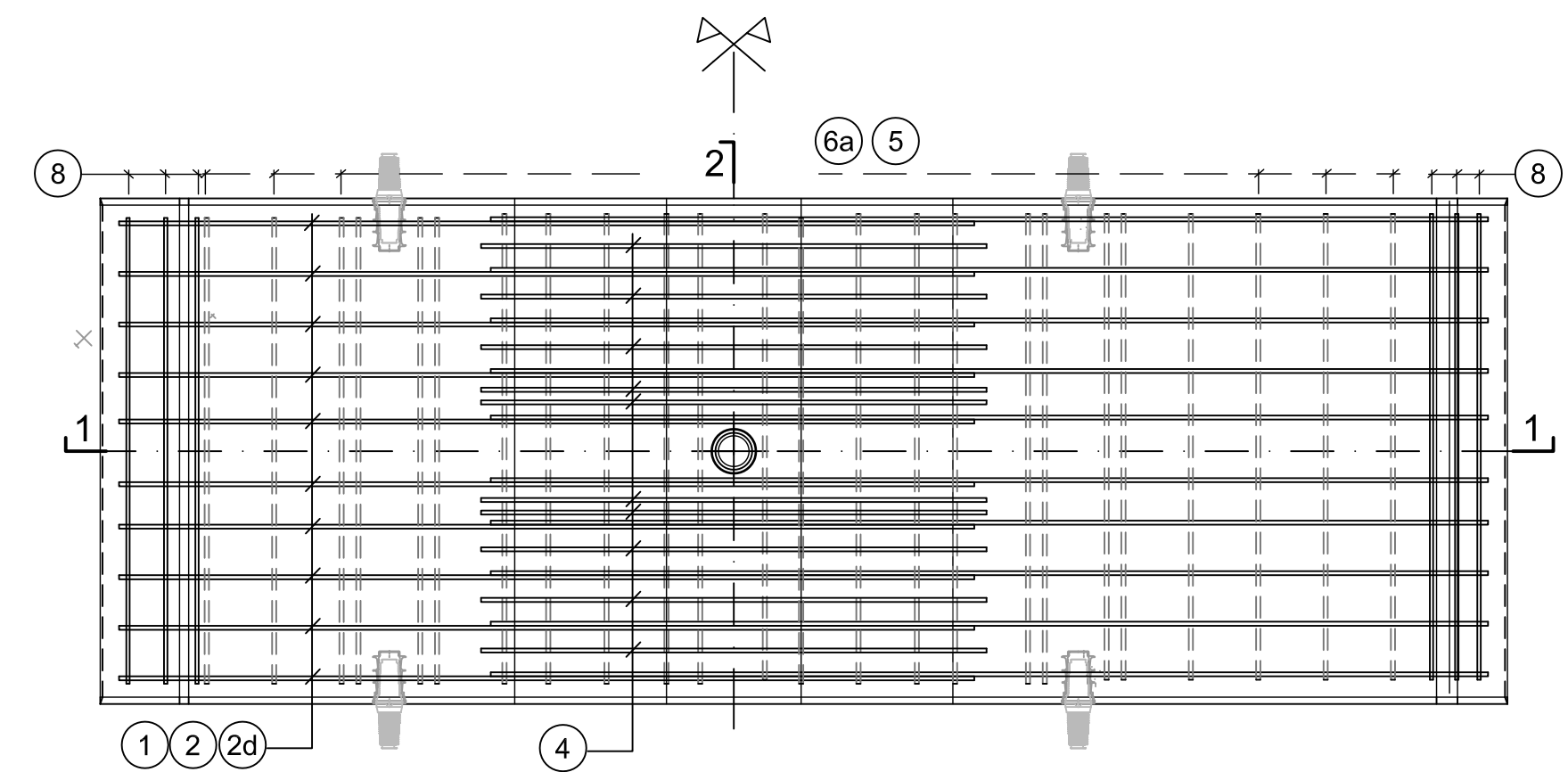
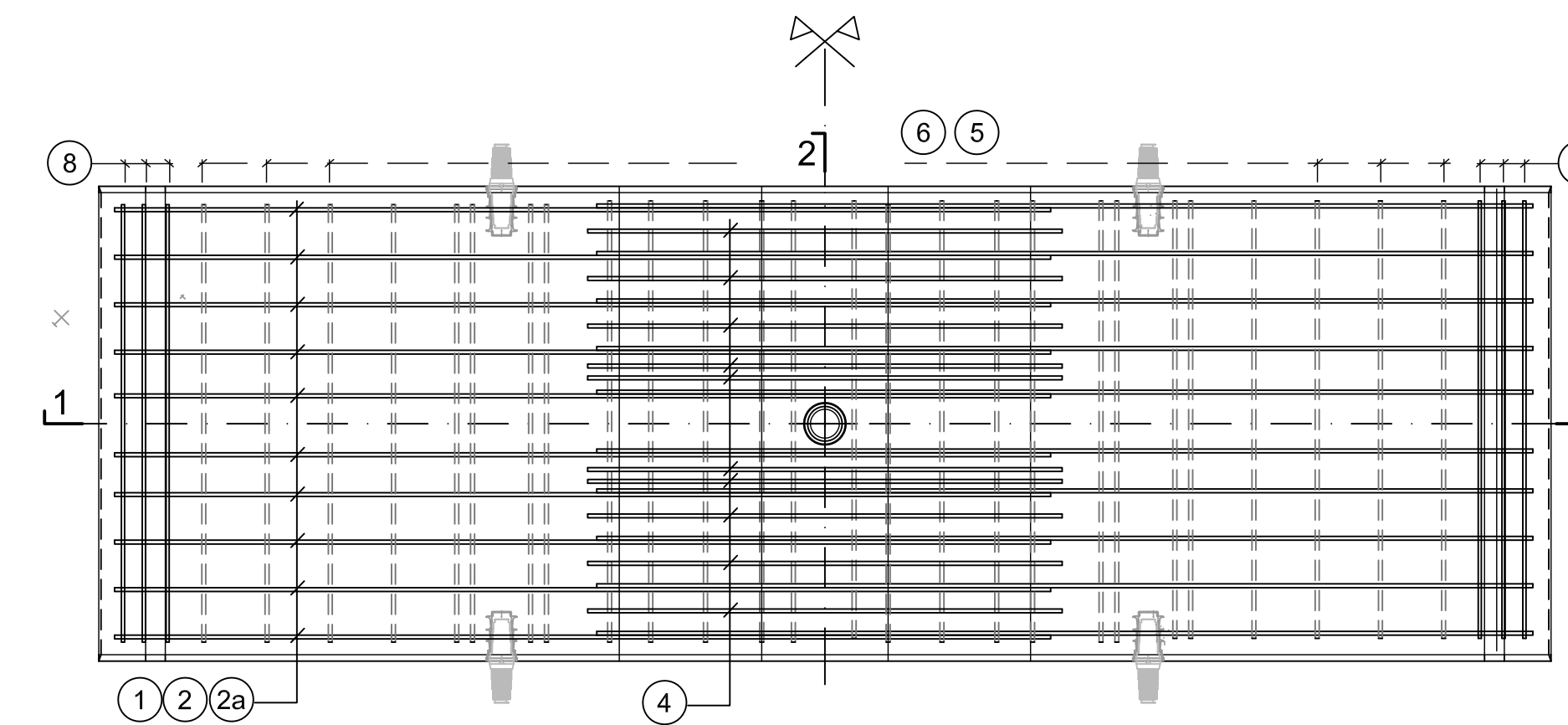


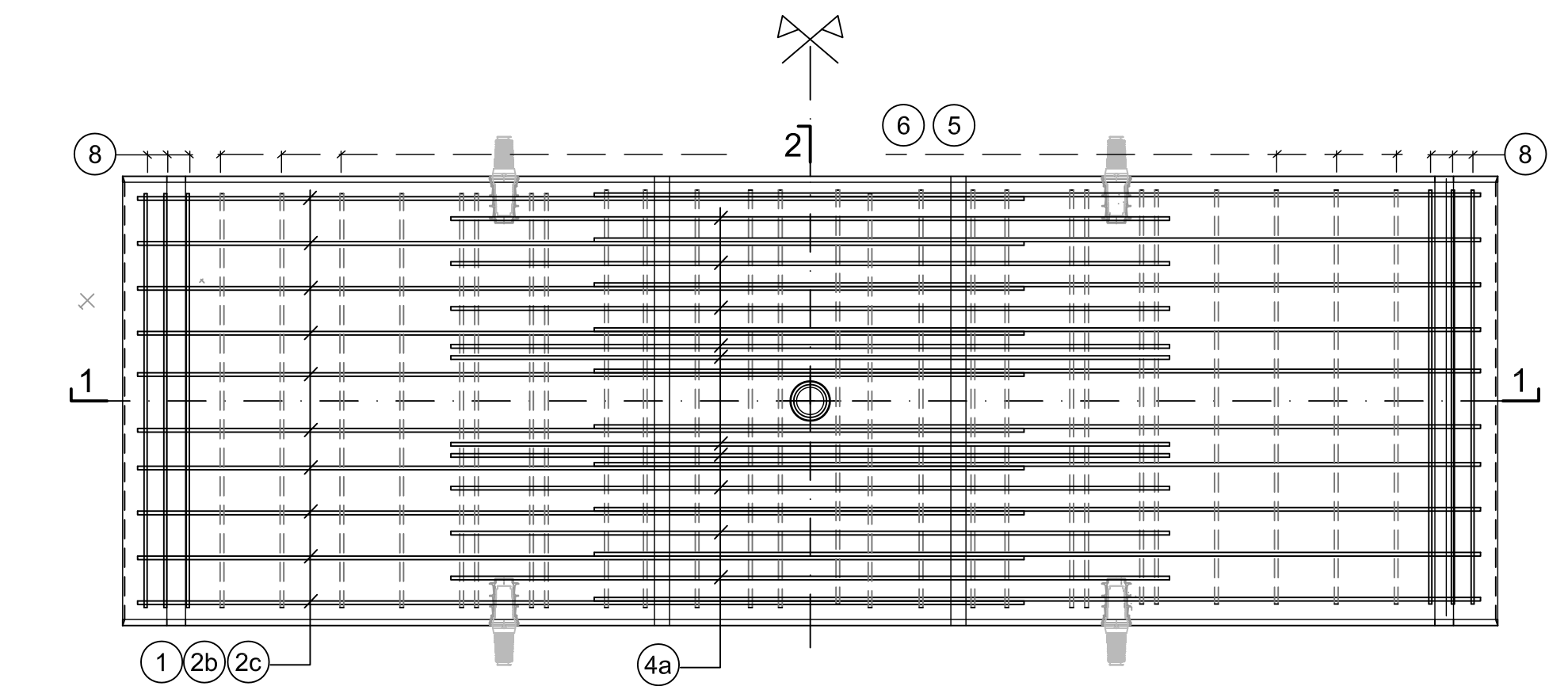
Sohlstein Schnitt GL-TT/Concio di base sezione GL-TT
GRUNDRISSE/PIANTA



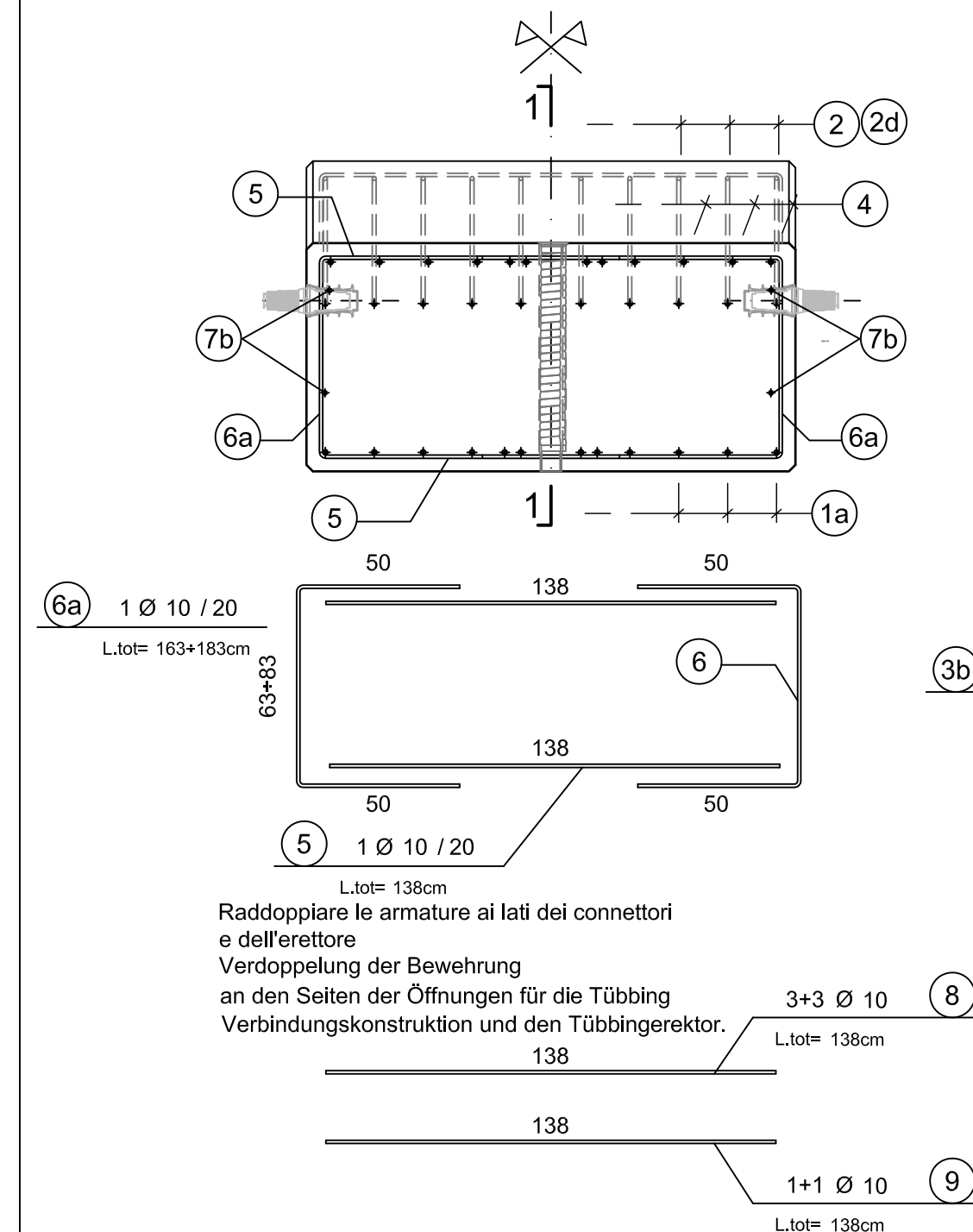
Sohlstein /Concio di base tipo
GRUNDRISSE/PIANTA



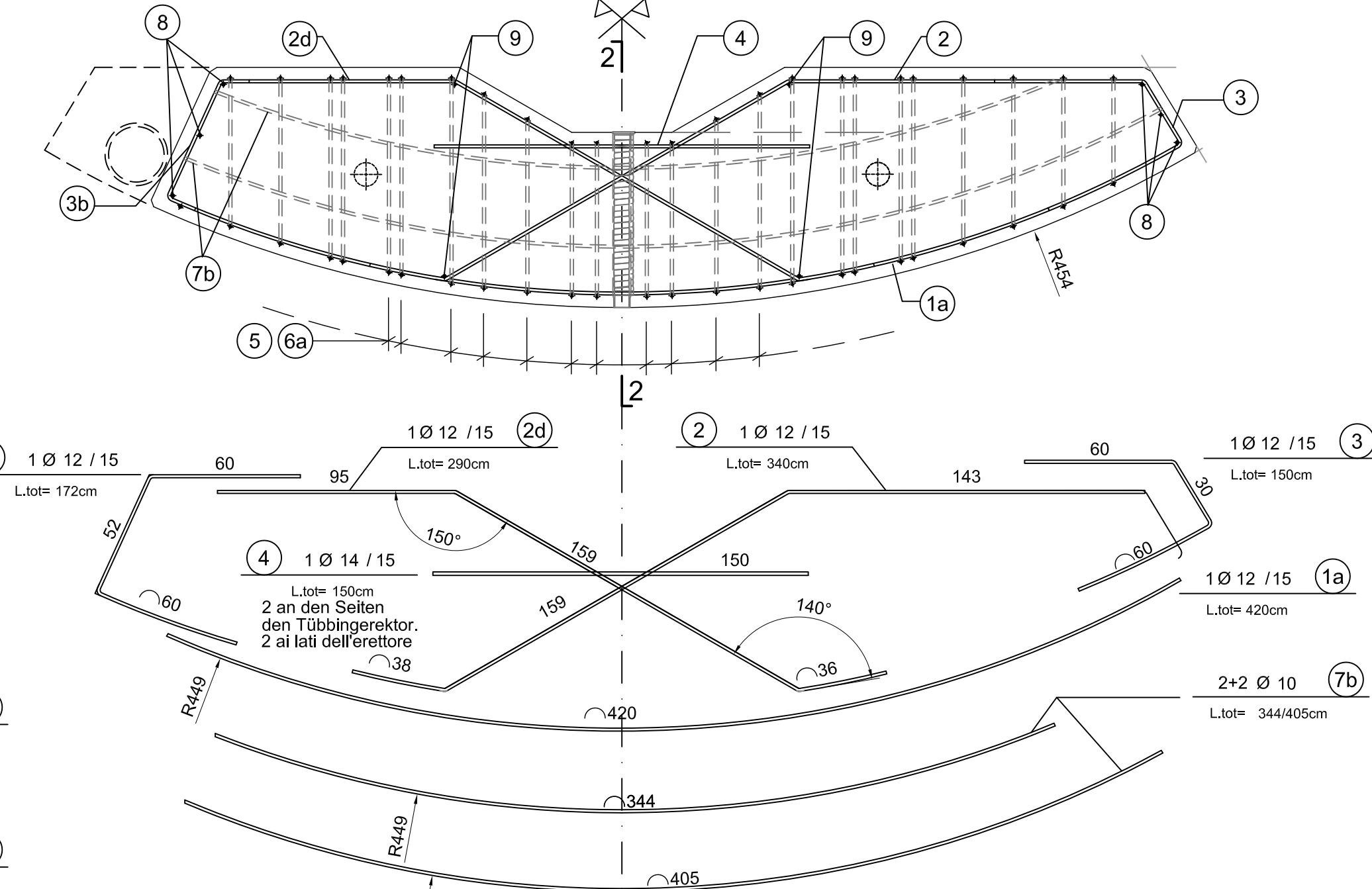
Sohlstein bei Schacht Sohl drainage
Concio di base in corrispondenza pozzetto acque di piattaforma
GRUNDRISSE/PIANTA



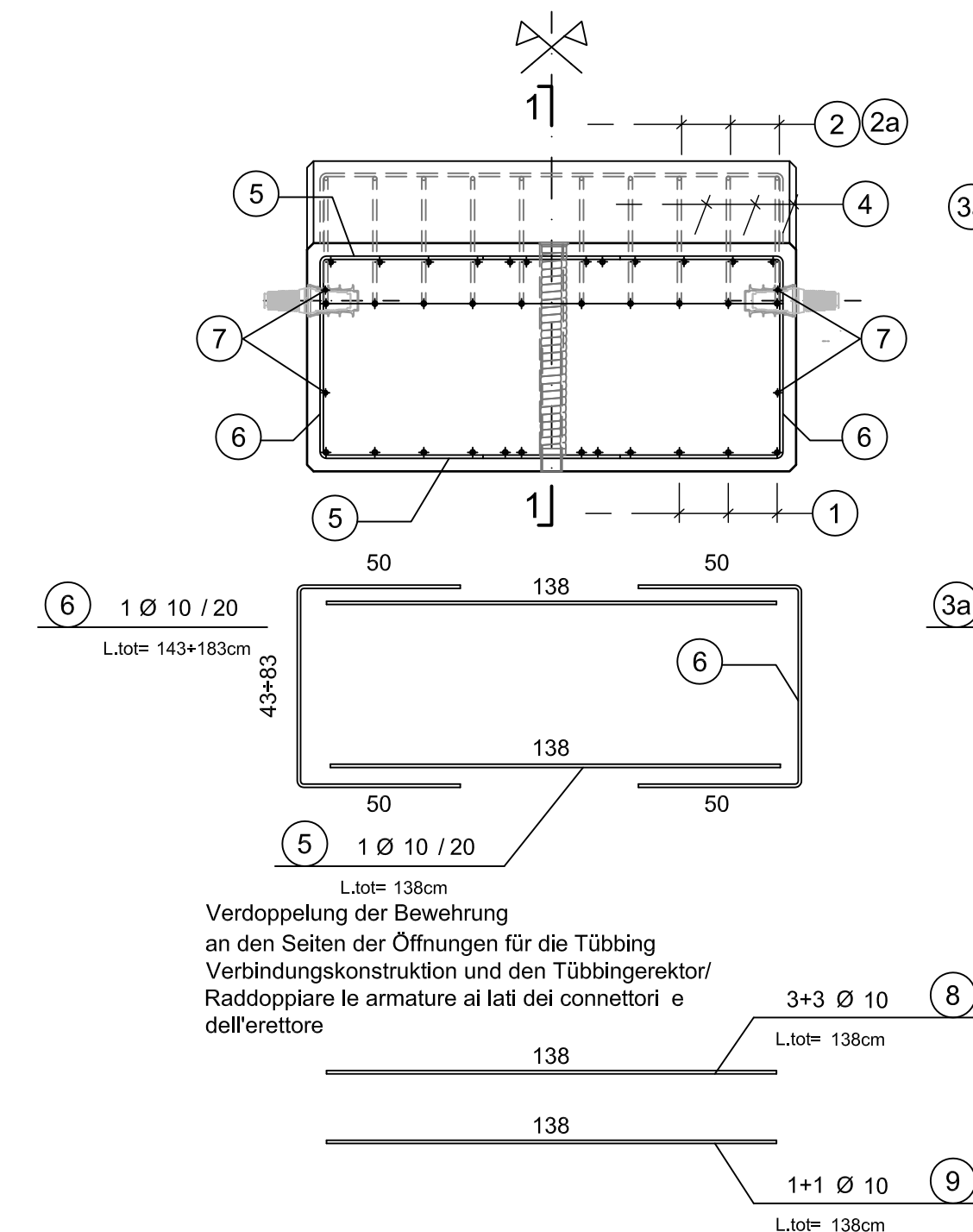
SCHNITT 2-2 / SEZIONE 2-2



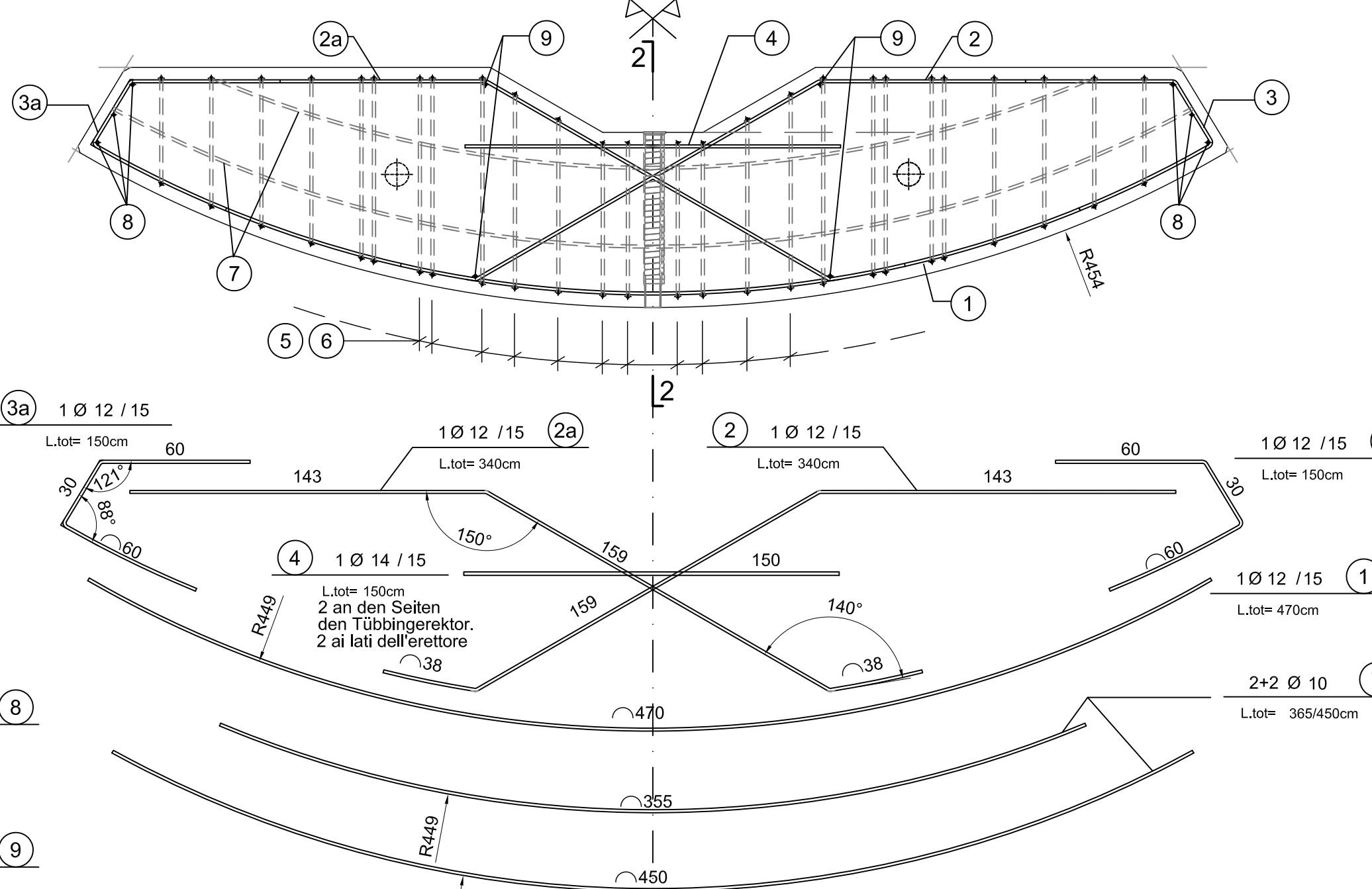
SCHNITT 1-1 / SEZIONE 1-1



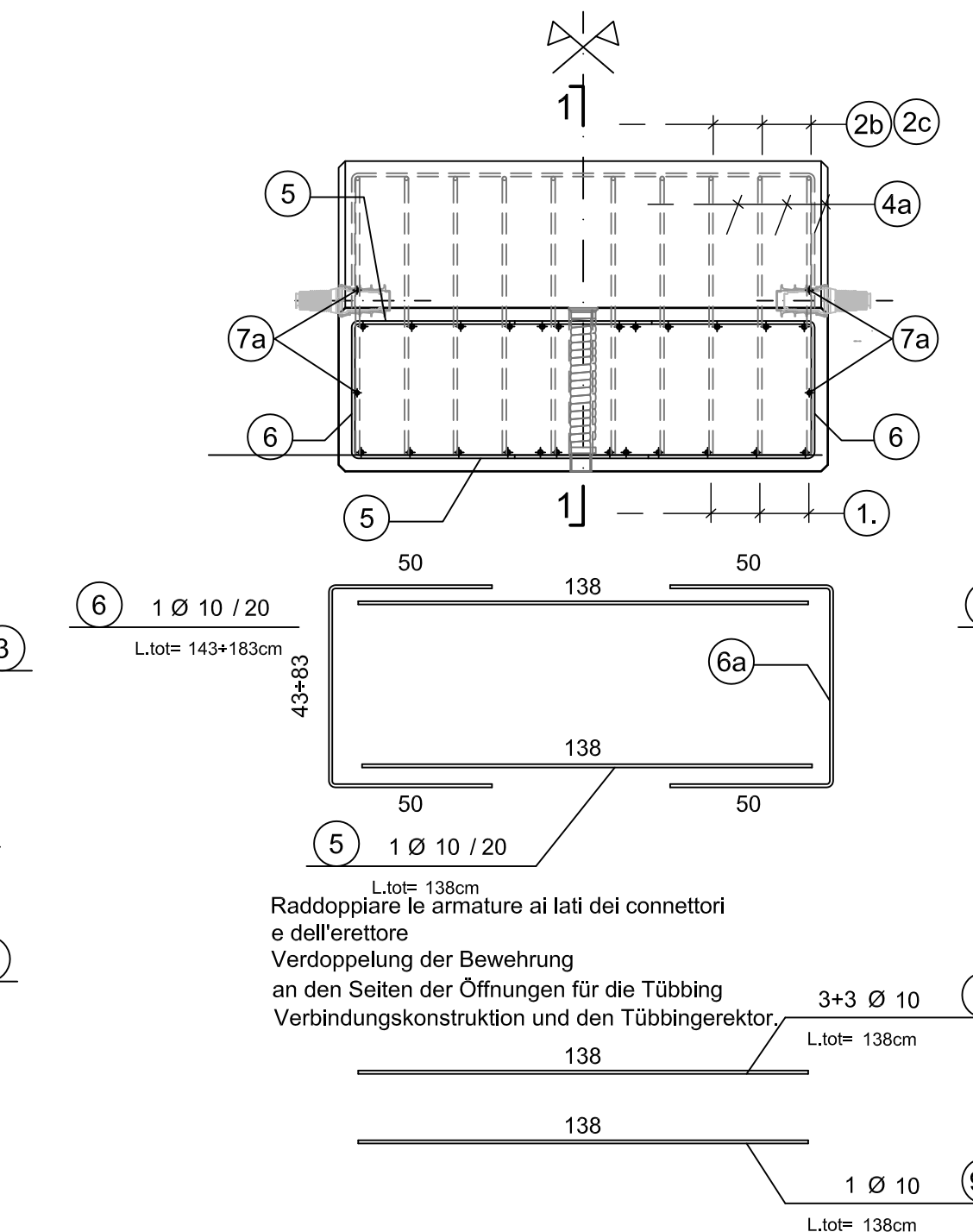
SCHNITT 2-2 / SEZIONE 2-2



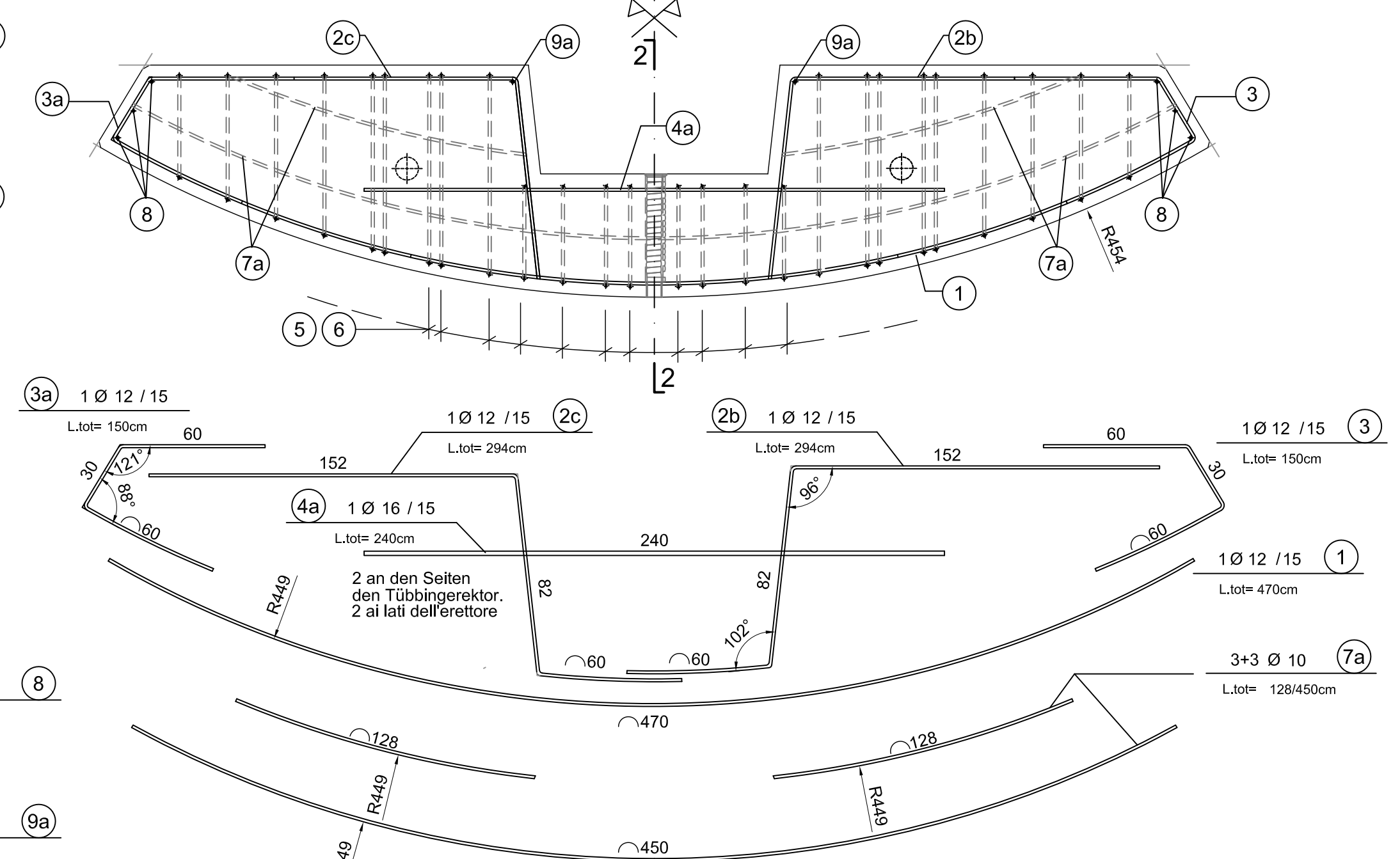
SCHNITT 1-1 / SEZIONE 1-1



SCHNITT 2-2 / SEZIONE 2-2



SCHNITT 1-1 / SEZIONE 1-1

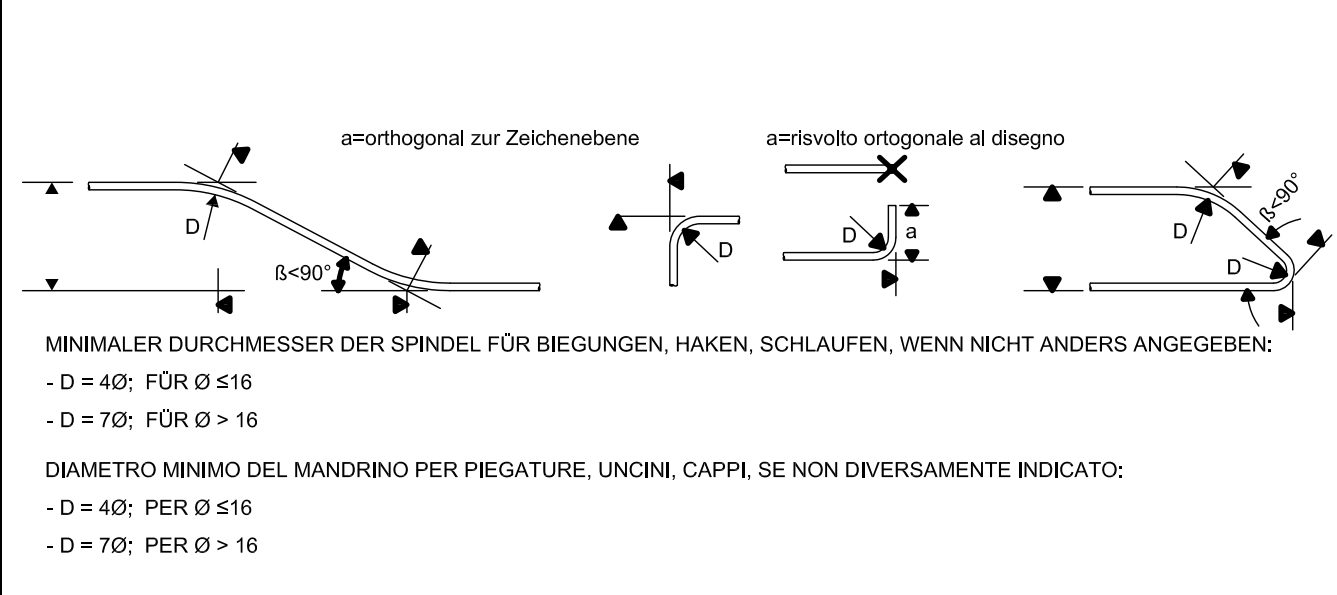


MATERIALEIGENSCHAFTEN UND TECHNISCHE SPEZIFIKATIONEN

- BEWEHRUNGSSTAHL:** Stahlstab B 450 C
- BETONSTARKE BIS ZUM EISENERGUST:** Betonstarke über Querschnitt Bewehrung +4cm.
- UBERLAGERUNGEN:** Überlagerung für Verteilungs- und/oder Längslasten >500

CARATTERISTICHE DEI MATERIALI E SPECIFICHE TECNICHE

- ACCIAIO PER ARMATURE:** Barme in acciaio B 450 C.
- COPRIFERRO:** Copriferro su armatura esterna +4cm.
- SOVRAPPPOSIZIONE:** Sovrapposizioni per lenti (partitori) e/o longitudinali >500



Referenzdokumente
Documenti di riferimento

02_H61_TY_250_KSC_D0700_21220	Schalung Schüttbetting GL-MA Blatt 1/2	Carpenteria concio di base GL-MA (Tav. 1/2)
-------------------------------	--	---

Bearbeitungsstand
Stato di elaborazione

Revisione	Modifiche	Responsabile modifica	Data
10	Endgültige / Consuegna definitiva	Ricodini	31.07.2014
2111	Abgabe für Ausschreibung / Emisione per Appalto/Projettovervollständigung und Umsetzung der Verträge/Projettovervollständigung und Umsetzung der Verträge	Ricodini	30.01.2015
20	Überarbeitung frühe Detailierung Nr. 1 vom 17.10.2014 / Revisione a regola d'arte n. 1 del 17.10.14	Ricodini	04.12.2014
21	Abgabe für Ausschreibung / Emisione per Appalto	Ricodini	30.01.2015

Mit Beteiligung der Europäischen Union aus dem Haushalt der Transportschweren Verkehrsinfrastruktur

Ausbau Eisenbahnhöhe München-Verona
BRENNER BASISTUNNEL
Ausführungsplanung

Potenziamento asse ferroviario Monaco - Verona
GALLERIA DI BASE DEL BRENNERO
Progettazione esecutiva

D0700: Lotto Muko 2-3

Projektleiter Haupttunnel	WBS
Dokumentart Bewehrungsplan	Gallerie principali
Titel Bewehrung Sohlstützungen GL-MA	Armatura
	Titolo Armatura concio di base GL-MA

Generatore / Responsabile integrazione prestazioni specialista
Ing. Enrico Maria Pizzarotti
C/O: Ing. Marco M. Pizzarotti

MANDATARIO PROTEC Ing. Enrico Maria Pizzarotti C/O: Ing. Marco M. Pizzarotti	MANDATARIO POYRY	MANDATARIO pini swiss engineers	MANDATARIO PASQUALI RAUSSI
--	----------------------------	---	--------------------------------------

Datum / Data	Nome / Nome	Gesellschaft / Società
30.01.2015	Virginia Ricodini	Pro. Itel
30.01.2015	Virginia Ricodini	Pro. Itel

BBT
Gallerie di Base del Brennero
Brenner Basistunnel BBT SE

Projetto / progetto	Rev. / revisione	Rev. / revisione	Rev. / revisione	Rev. / revisione	Rev. / revisione
02	H61	TY	250	KBW	D0700
					21240
					21

0,90m