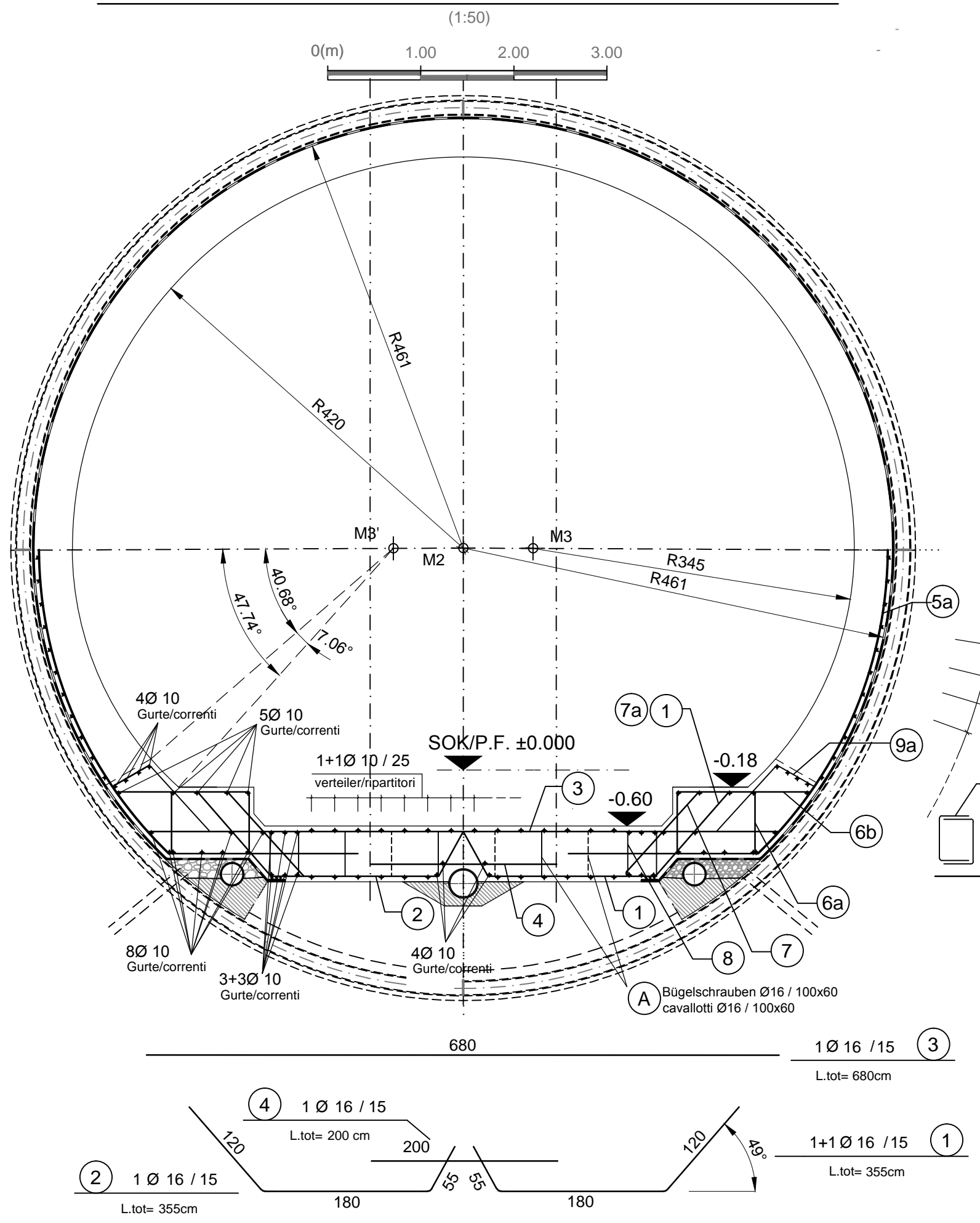
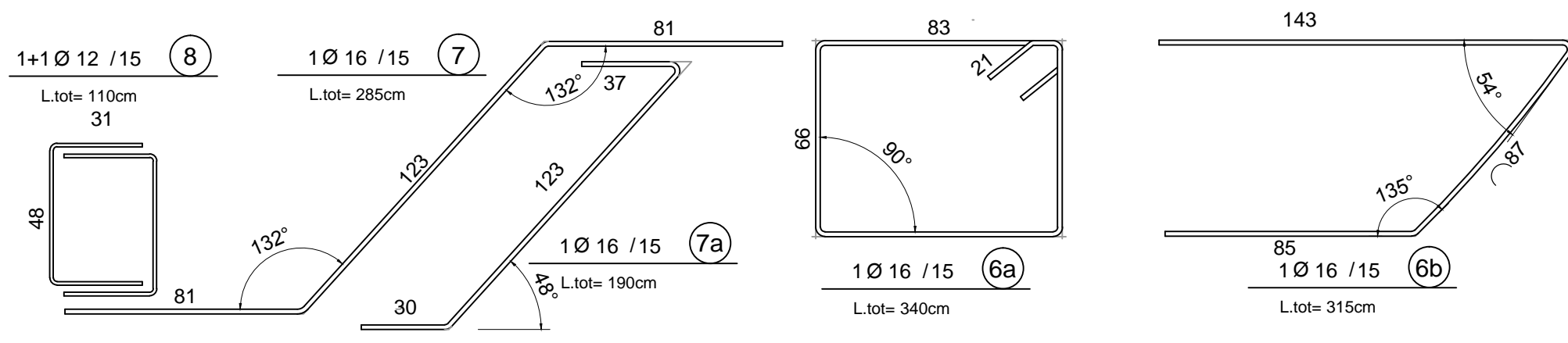


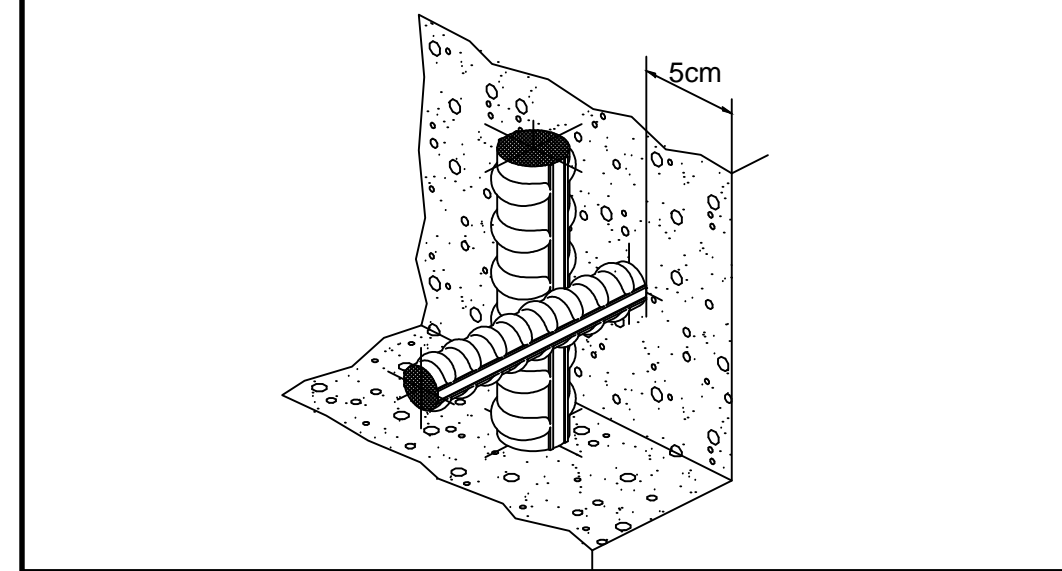
QUERSCHNITT GL-MA4/ SEZIONE TIPO GL-MA4



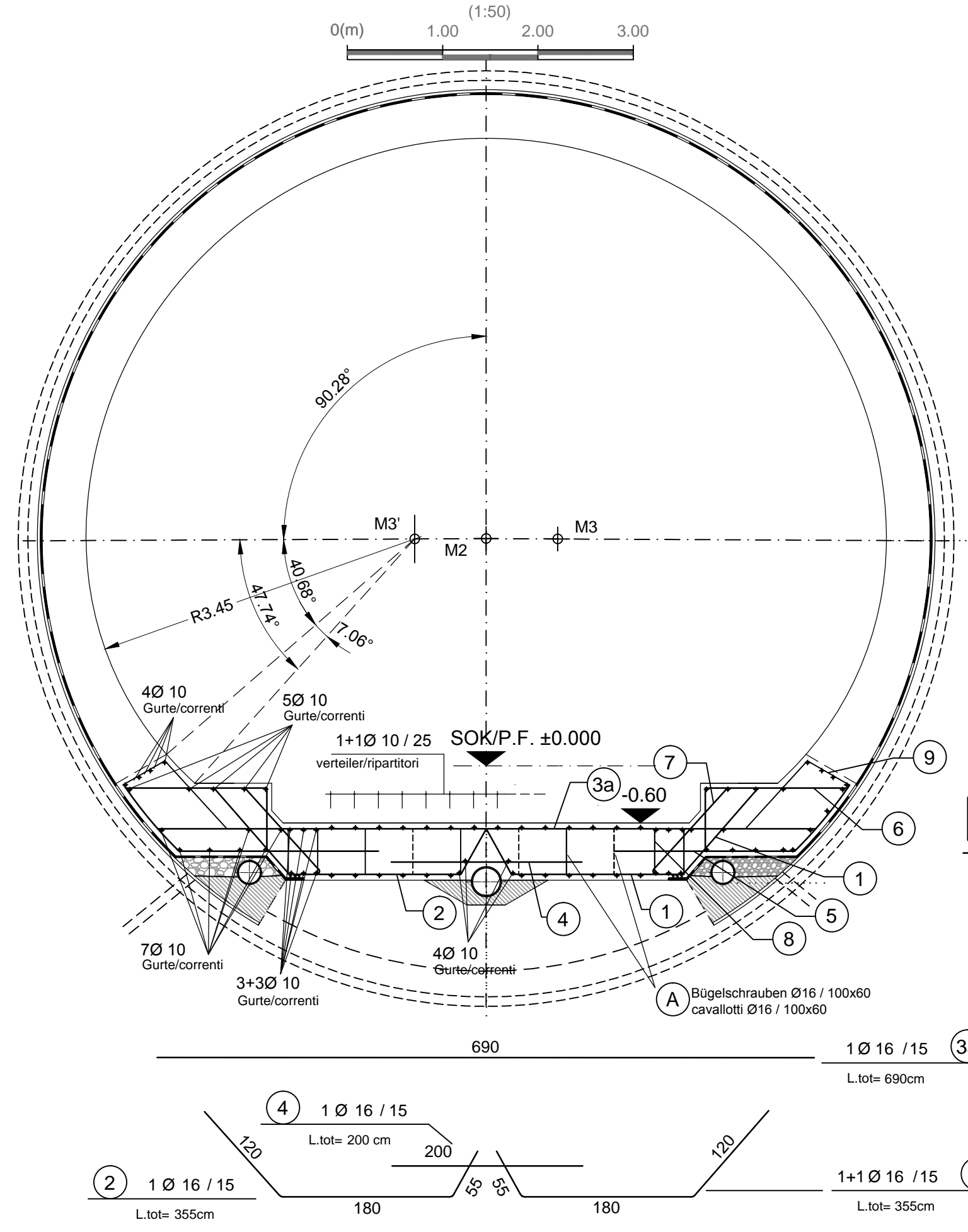
Detail Bewehrung 6a 6b 7 7a 8 / Particolare armatura 6a 6b 7 7a 8



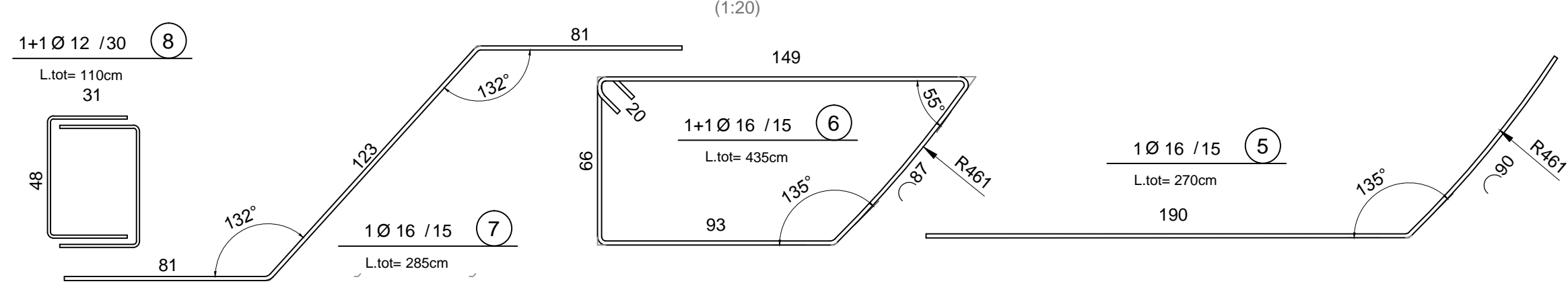
Detail Betonstärke über der Bewehrung / Particolare copriferro



QUERSCHNITT GL-MA2, GL-MA3 e GL-MARb/ SEZIONE TIPO GL-MA2, GL-MA3 e GL-MARb



Detail Bewehrung 5 6 7 8 / Particolare armature 5 6 7 8



MATERIALEIGENSCHAFTEN UND TECHNISCHE SPEZIFIKATIONEN

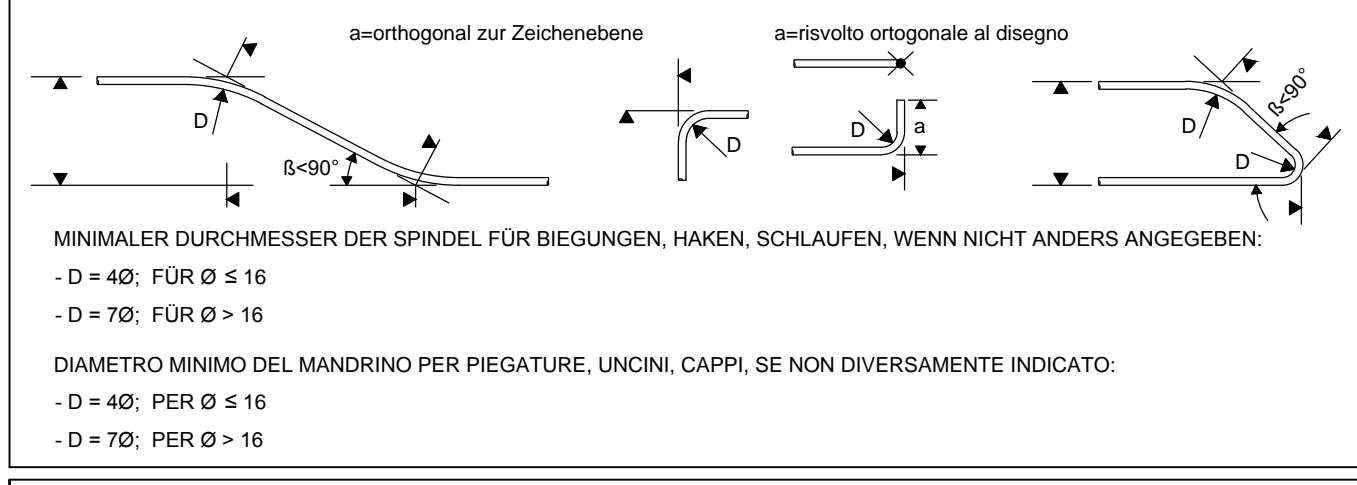
- BEWEHRUNGSSTAHL: Stabstahl B450C
- BETONDECKUNG: Betondeckung der äußeren Bewehrung =5cm
- ÜBERGREIFUNGSLÄNGE: Übergreifungslängen für Verteilungs- und/oder Längsseisen >50Ø

CARATTERISTICHE DEI MATERIALI E SPECIFICHE TECNICHE

- ACCIAIO PER ARMATURE: Barre in acciaio B450C.
- COPRIFERRO: Copriferro su armatura esterna =5cm
- SOVRAPPOSIZIONI: Sovrapposizioni per ferri ripartitori e/o longitudinali >50Ø

ANMERKUNGEN / ANNOTAZIONI

SOK / P.F. Schienenoberkante (SOK= ±0.00) Quota piano ferro galleria di linea (P.F.= ±0.00)



Referenzdokumente

Documenti di riferimento		
02_H61_TY_250_KSC_D0700_21221	Schalung GL-MA 2, 3, Rb	Carpenteria GL-MA 2, 3, Rb
02_H61_TY_250_KSC_D0700_21222	Schalung GL-MA 4	Carpenteria GL-MA4

Bearbeitungsstand

Stato di elaborazione

Revisione	Änderungen / Modifiche	Verantwortlicher Änderung / Responsabile modifica	Datum / Data
10	Endabgabe / Consegna definitiva	Rivottini	31.07.2014
11	Projektvervollständigung und Umsetzung der Verbesserungen aus dem Prüfverfahren/Completamento progetto e recepimento istruzione	Rivottini	09.10.2014
20	Überarbeitung infolge Dienstanweisung Nr. 1 vom 17.10.2014 / Revisione a seguito ODS n°1 del 17.10.14	Rivottini	04.12.2014
21	Abgabe für Ausschreibung / Emissione per Appalto	Rivottini	30.01.2015

Mit Beteiligung der Europäischen Union aus dem Haushalt der Transeuropäischen Verkehrsnetze finanziertes Vorhaben
Opera finanziata con la partecipazione dell'Unione Europea attraverso il bilancio delle reti di trasporto trans-europee

BRENNER BASISTUNNEL
Ausführungsplanung

Potenziamiento asse ferroviario Monaco - Verona
GALLERIA DI BASE DEL BRENNERO
Progettazione esecutiva

D0700: Baulos Mauls D0700: Lotto Mules

Projekteinheit: WBS
Haupttunnel: Gallerie principali
Dokumentenart: Tipo documento
Bewehrungsplan: Armatura
Titel: Titolo
Bewehrung GL-MA2, Rb, 3 und GL-MA4: Armatura GL-MA2, Rb, 3 e GL-MA4

RTI 4P
Raggruppamento Temporaneo di Imprese 4P
Via F.lli S. G. S. 16/18, 37060 Sansepolcro (TR) - Tel: +39 0575 9111 Fax: +39 0575 15812

Generalplaner / Responsabile integrazioni prestazioni specializzate
Ing. Enrico Maria Pizzarotti
Ord. Ingg. Milano N° A 29470

Mandatario	Mandante	Mandante	Mandante
PRO ITER INGENIERIA E PROGETTAZIONE	PÖYRY	pini swiss engineers	PASQUALI-RAUSA ENGINEERING s.r.l.
Fachplaner / il progettista specialista Ing. Enrico Maria Pizzarotti Ord. Ingg. Milano N° A 29470	Fachplaner / il progettista specialista	Fachplaner / il progettista specialista	Fachplaner / il progettista specialista

Bearbeiter / Elaborato	Datum / Data	Name / Nome	Gesellschaft / Società
Geprüft / Verificato	30.01.2015	Vagnini	Pro Iter
	30.01.2015	Rivottini	Pro Iter

Projekt / chilometri / Chiamato progetto	von / da / bis / a / bei / al	Beur- kilometer / Chiamato opera	von / da / bis / a / bei / al	Status / Stato documento	Massstab / Scala		
02	H61	TY	250	KBW	D0700	21241	21

0.45m²