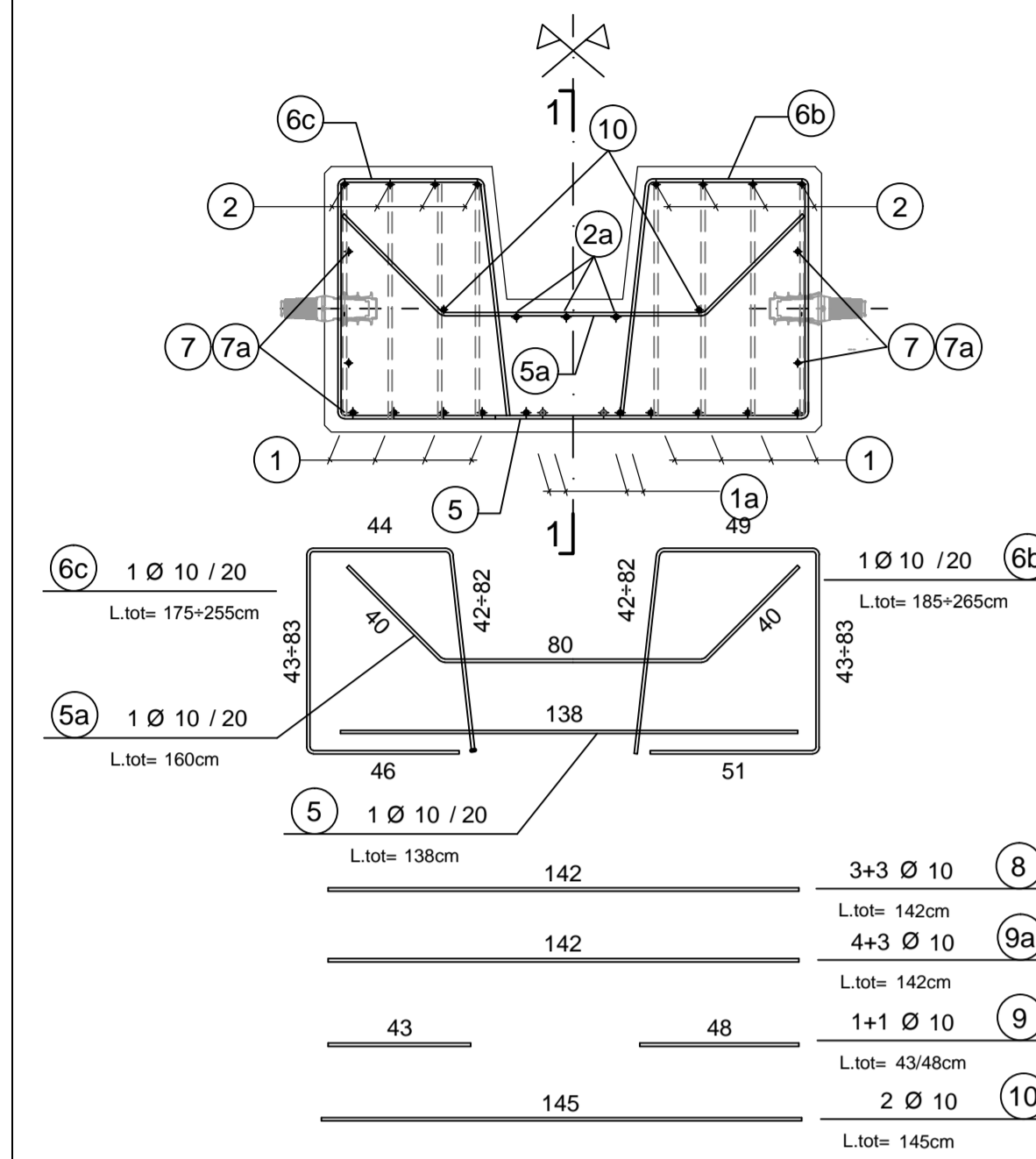
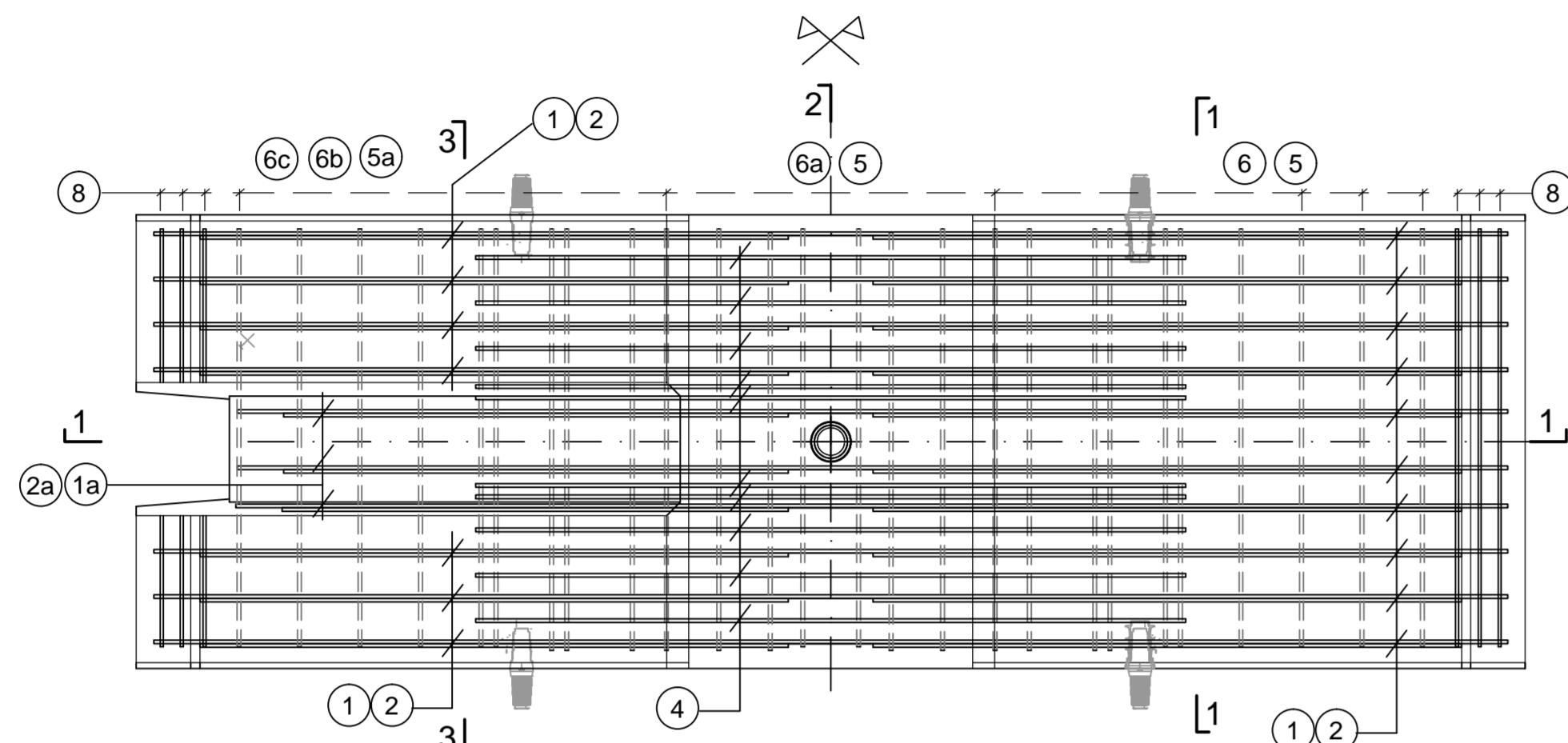


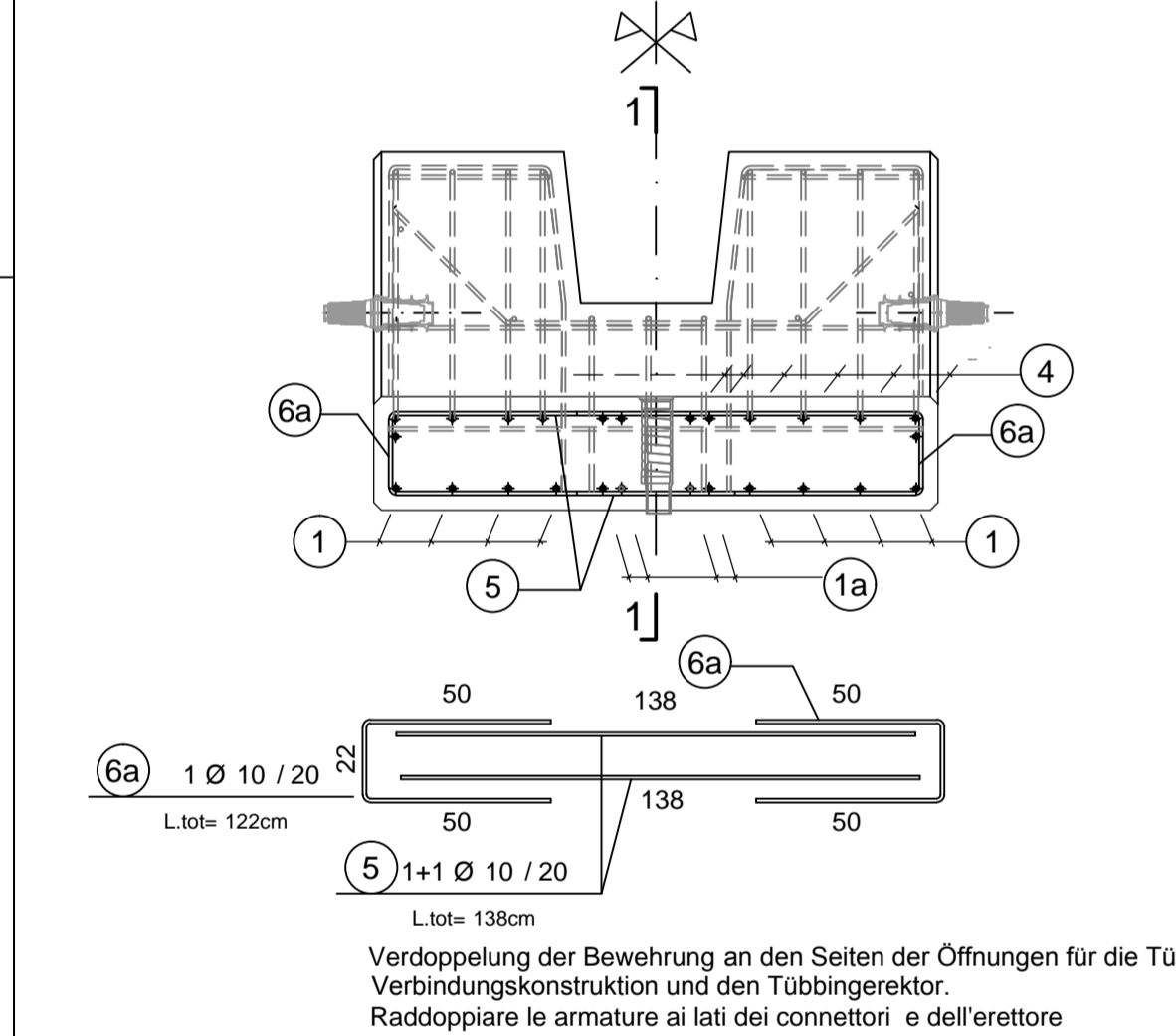
SCHNITT 3-3 / SEZIONE 3-3



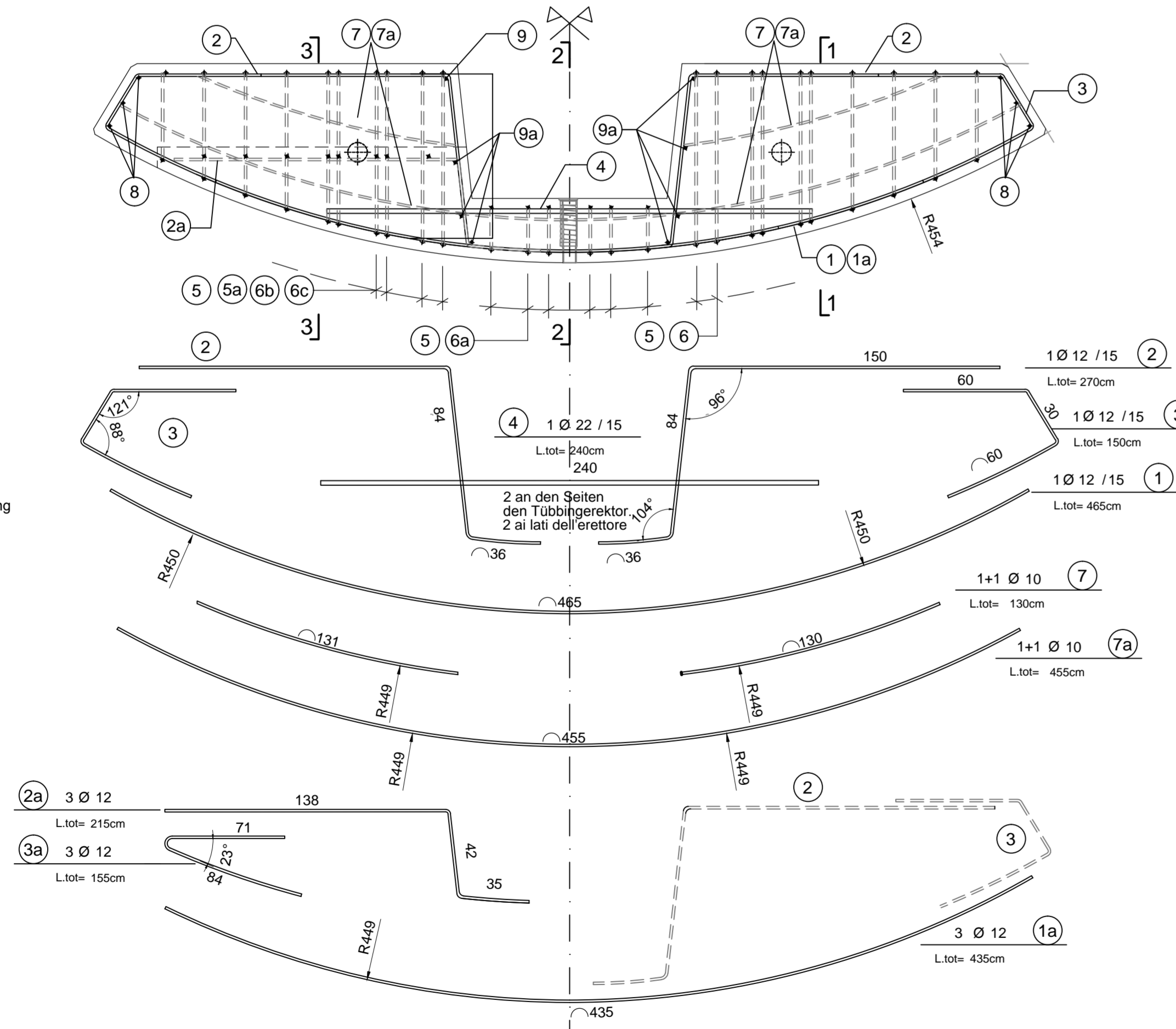
Sohlstein TYP 1 / CONCIO DI BASE TIPO 1
GRUNDRISSE/PIANTA



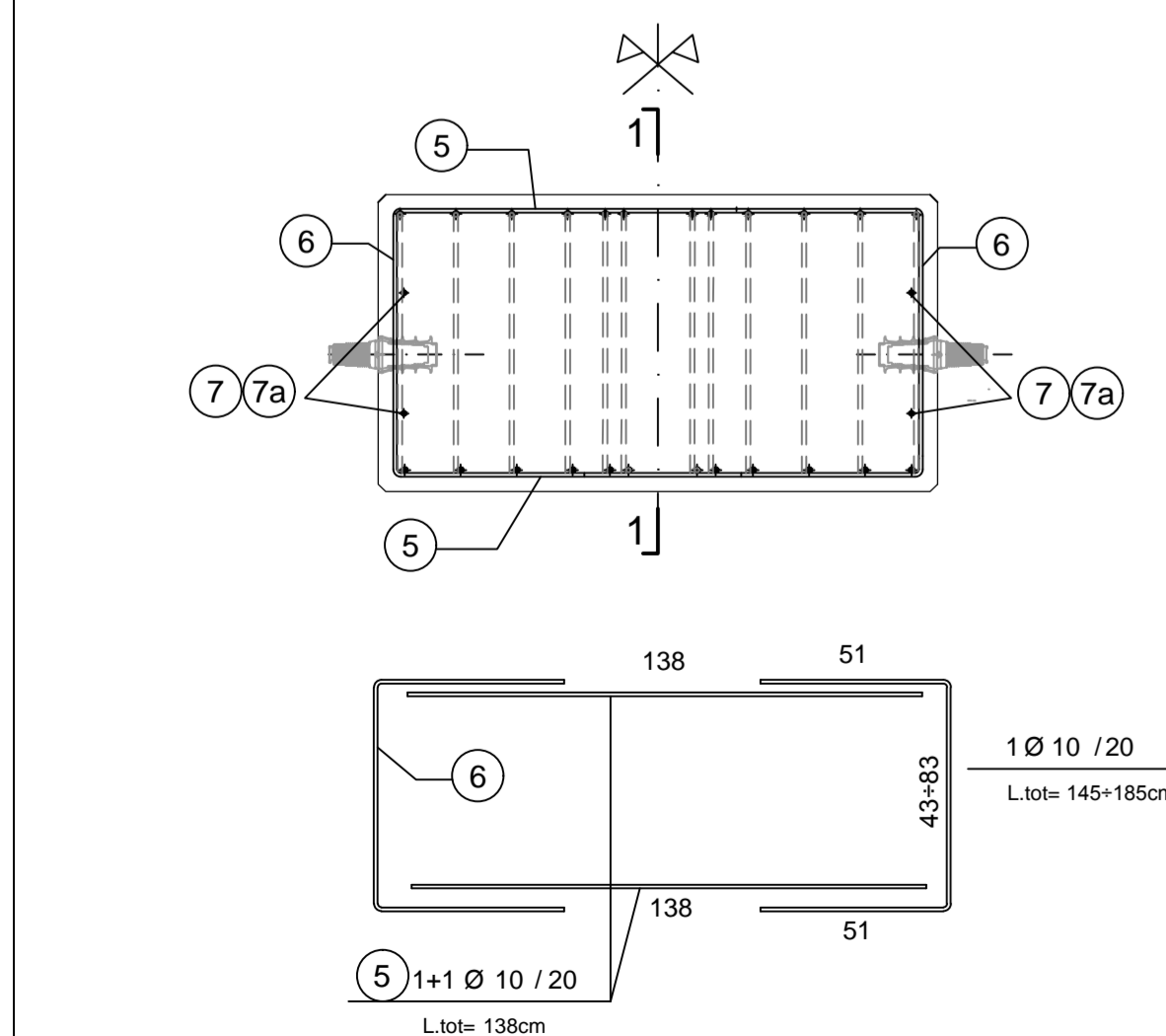
SCHNITT 2-2 / SEZIONE 2-2



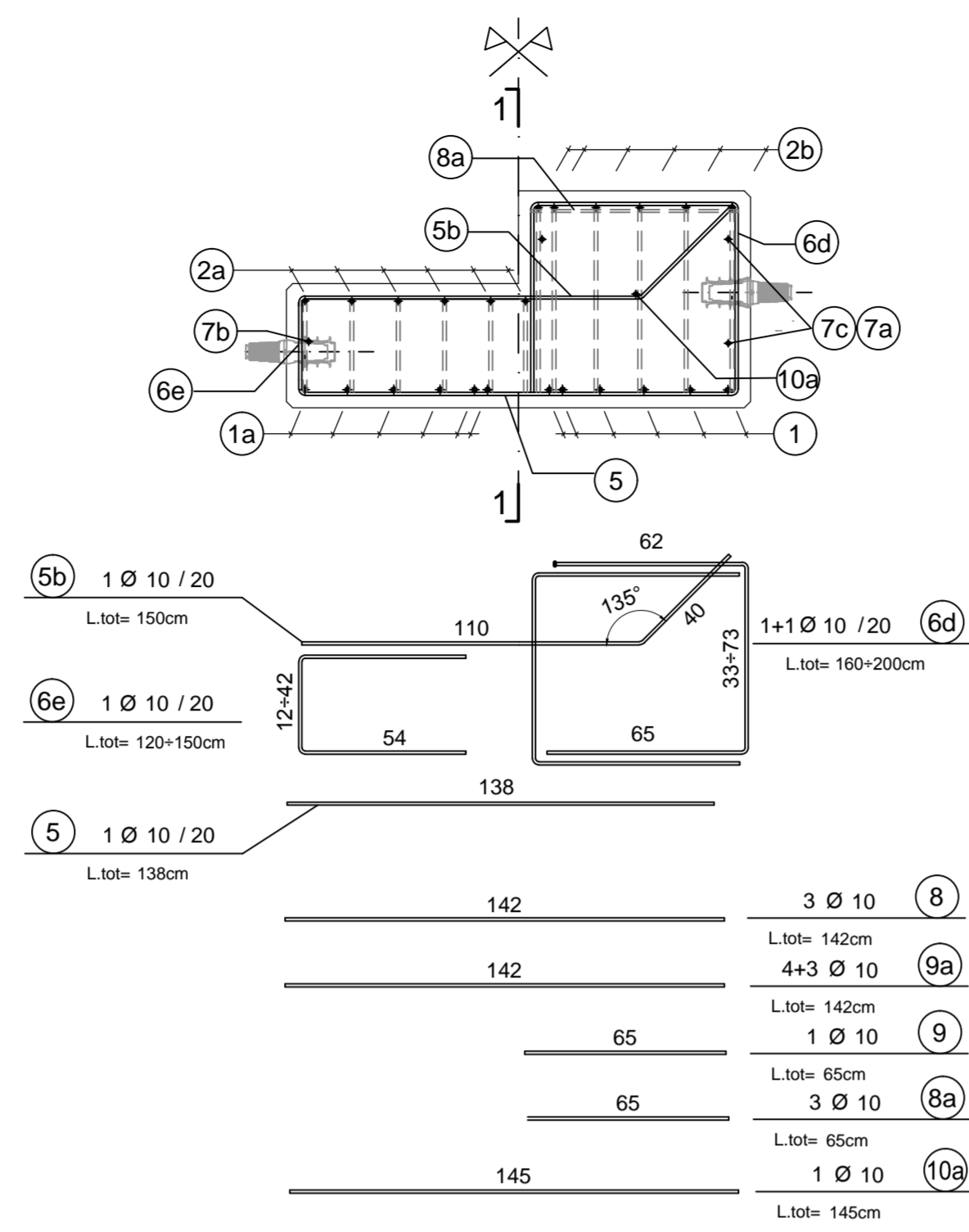
SCHNITT 1-1 / SEZIONE 1-1



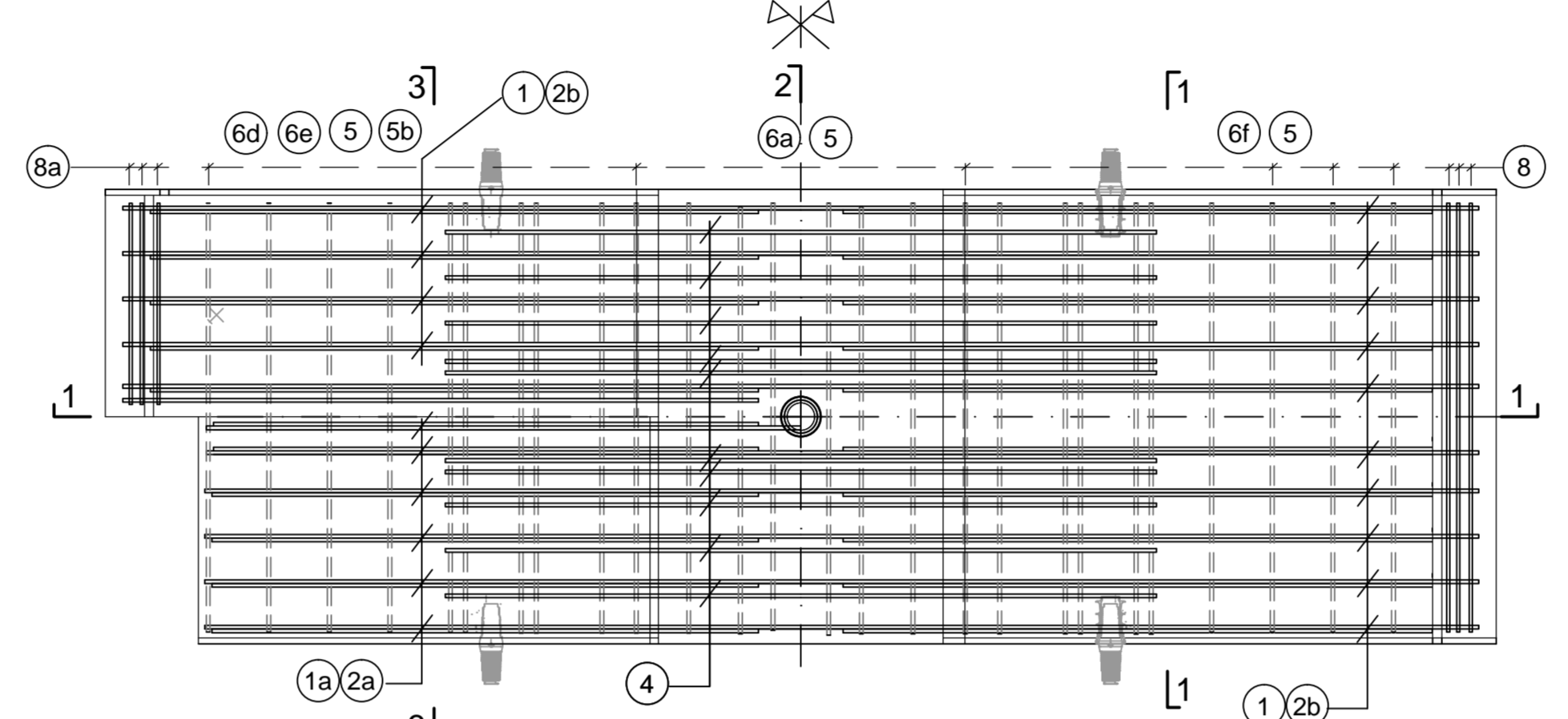
SCHNITT 1-1 / SEZIONE 1-1



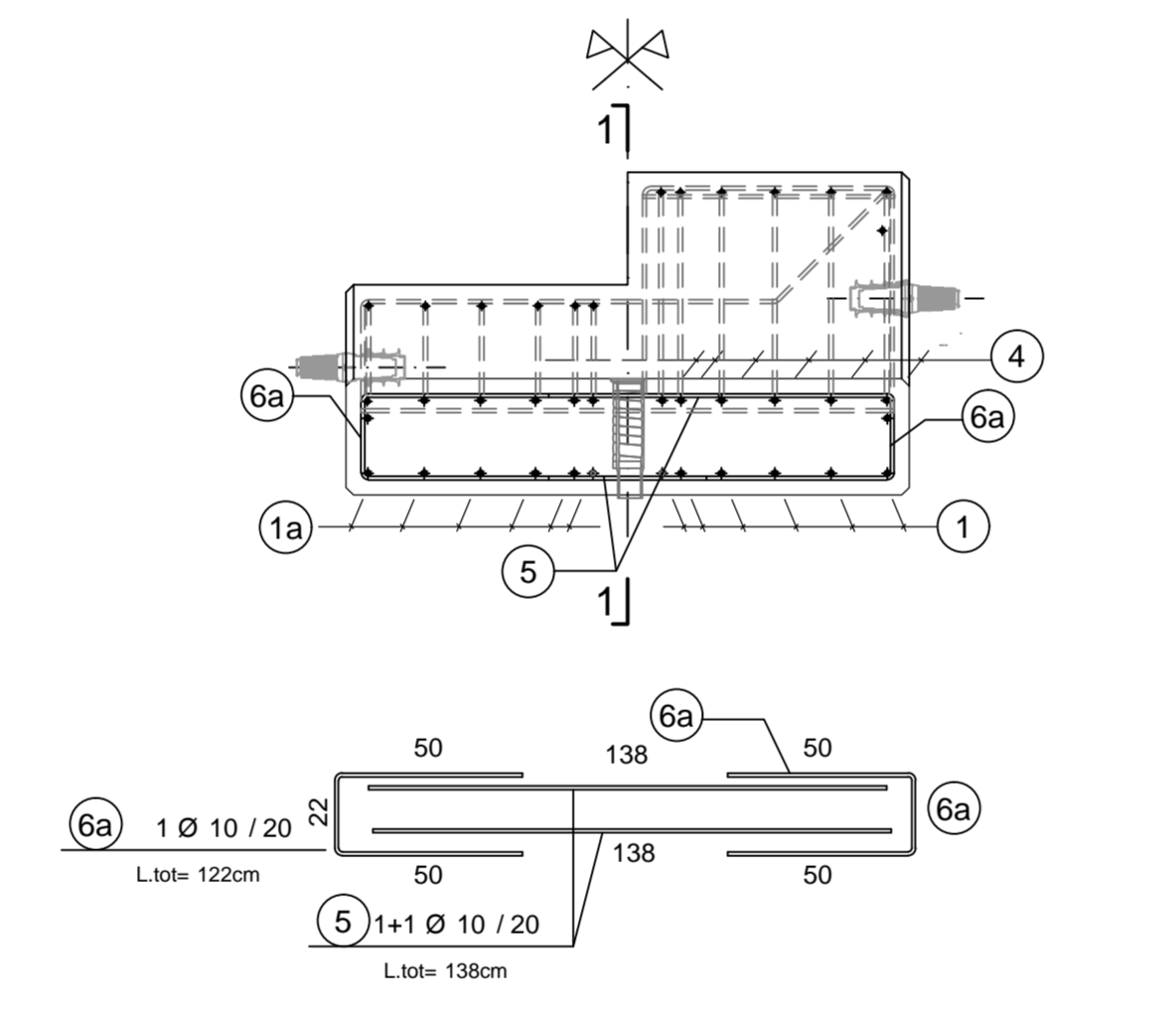
SCHNITT 3-3 / SEZIONE 3-3



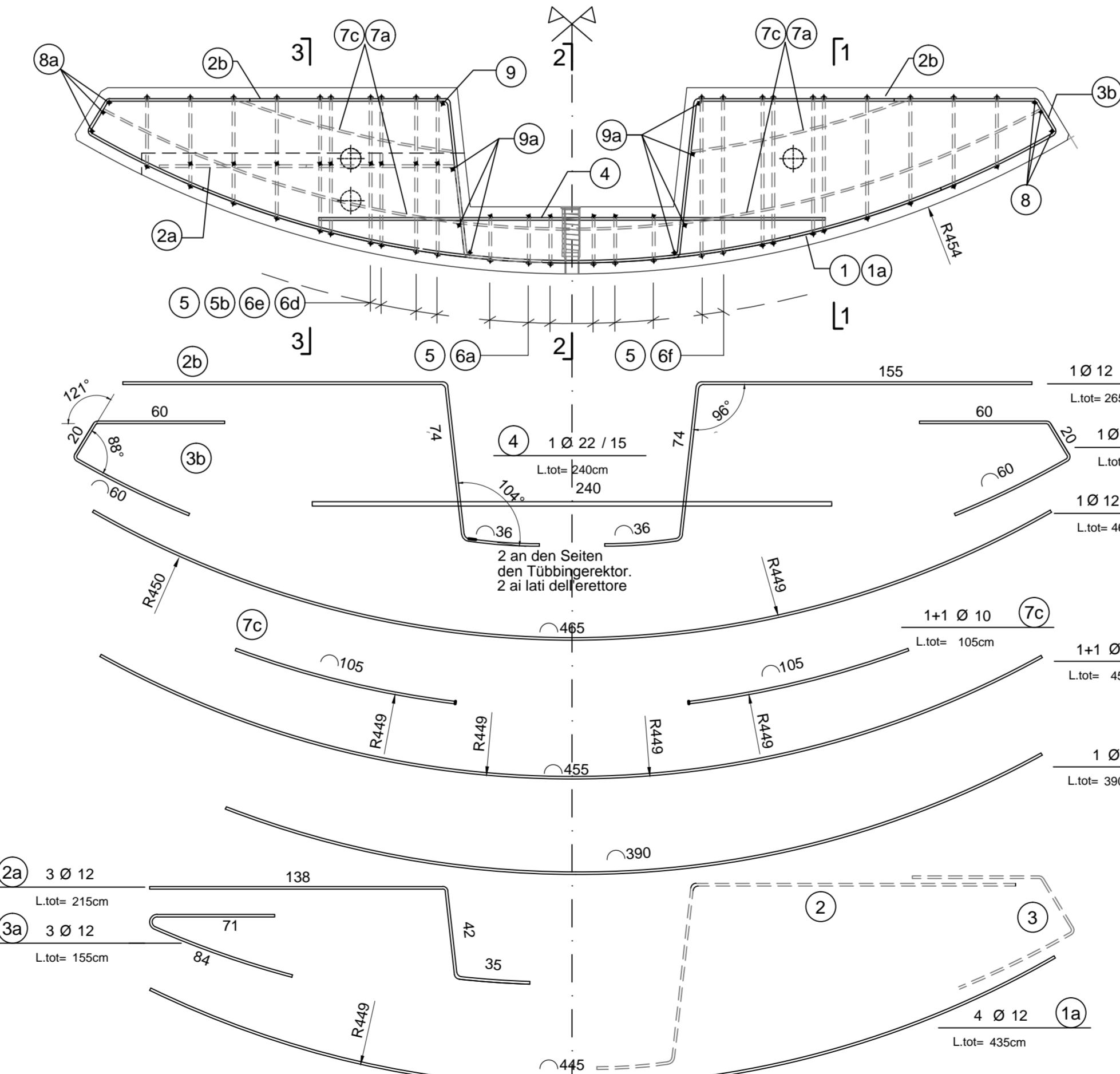
Sohlstein TYP 1 / CONCIO DI BASE TIPO 2
GRUNDRISSE/PIANTA



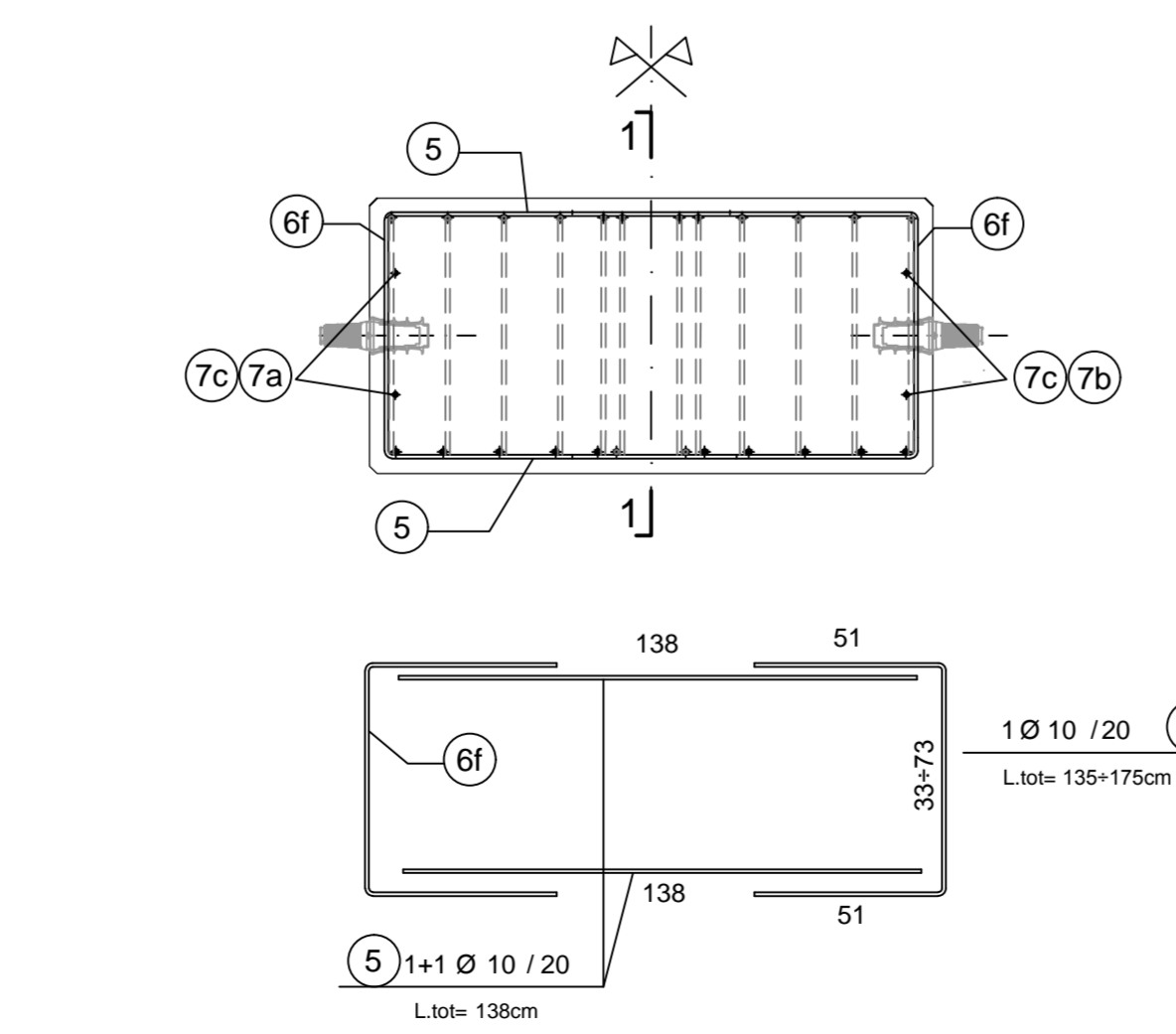
SCHNITT 2-2 / SEZIONE 2-2



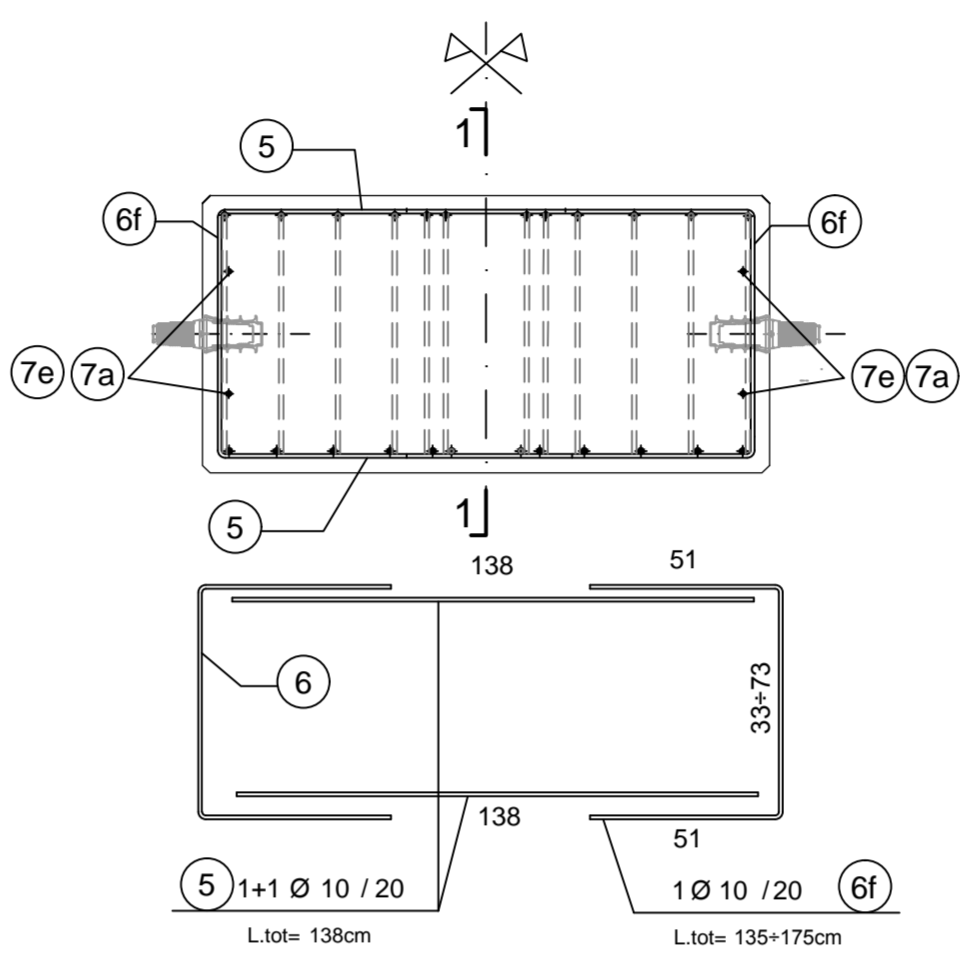
SCHNITT 1-1 / SEZIONE 1-1



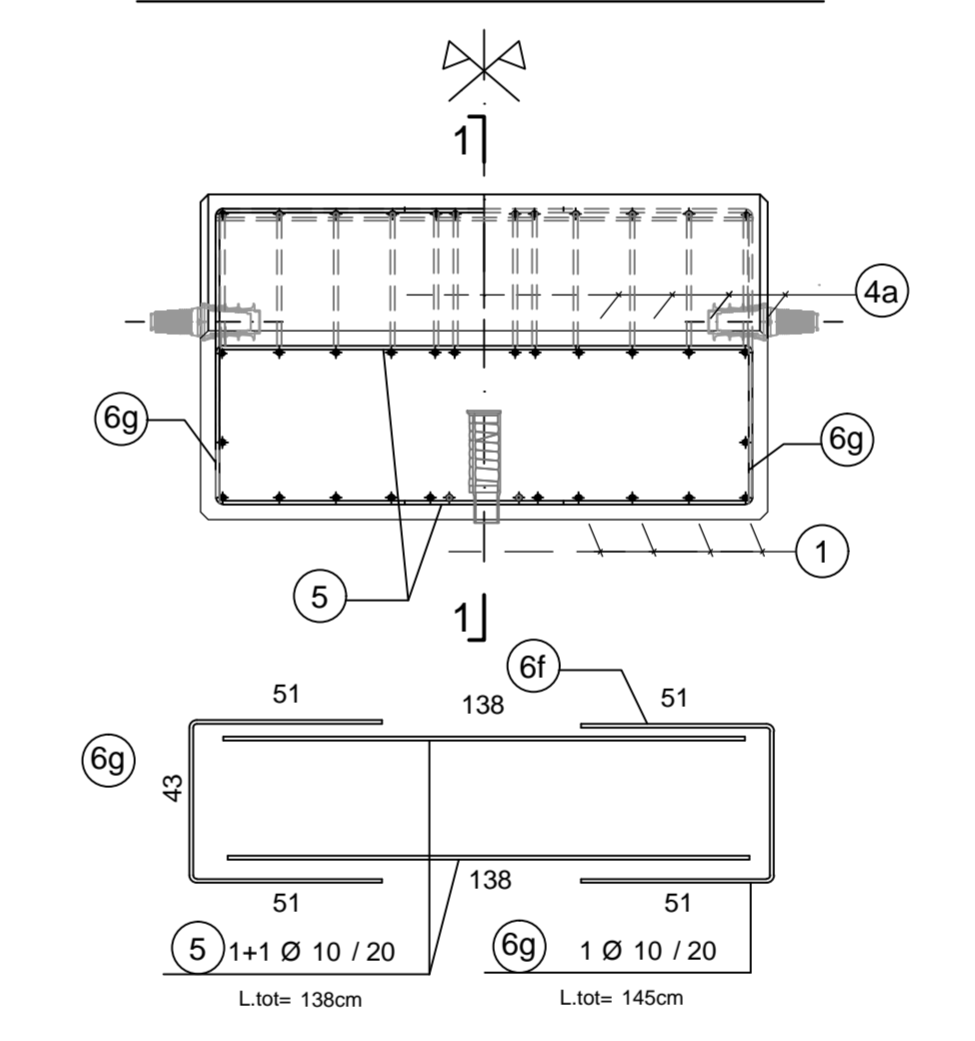
SCHNITT 1-1 / SEZIONE 1-1



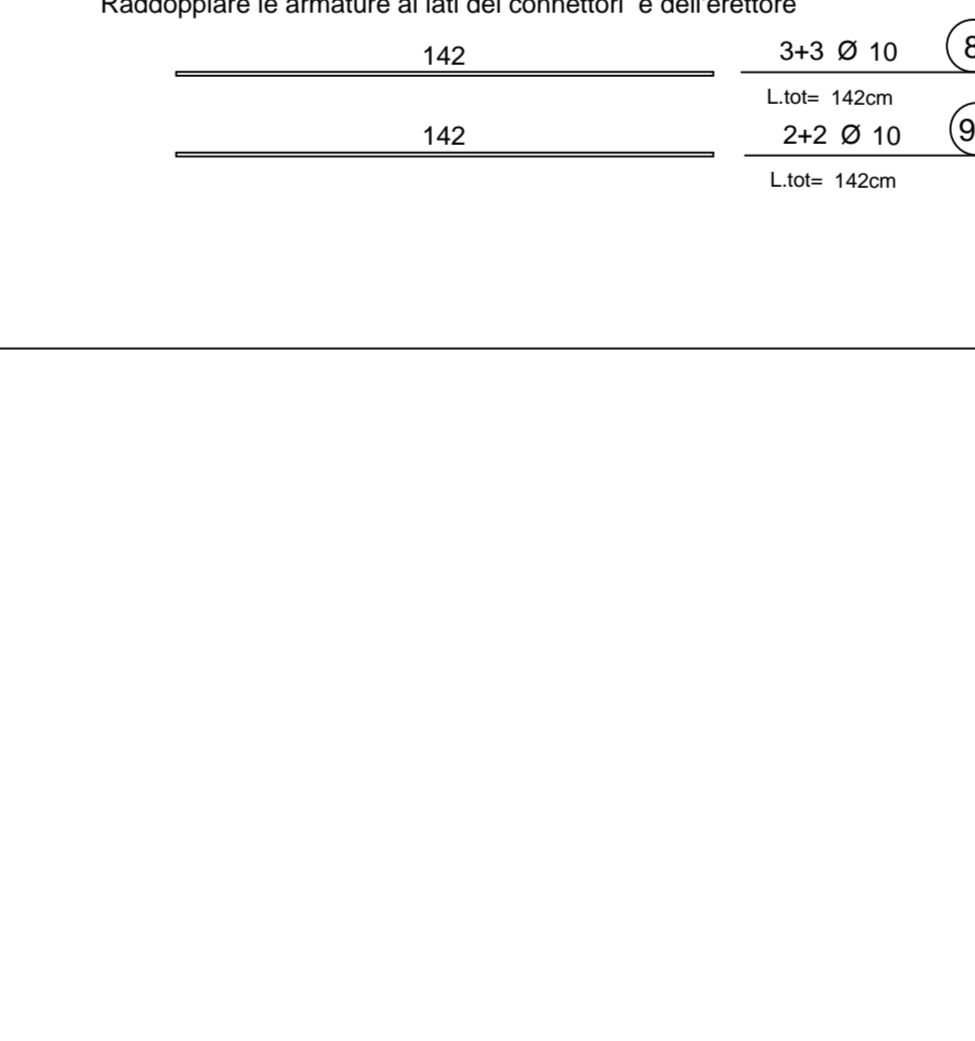
SCHNITT 1-1/ SEZIONE 1-1



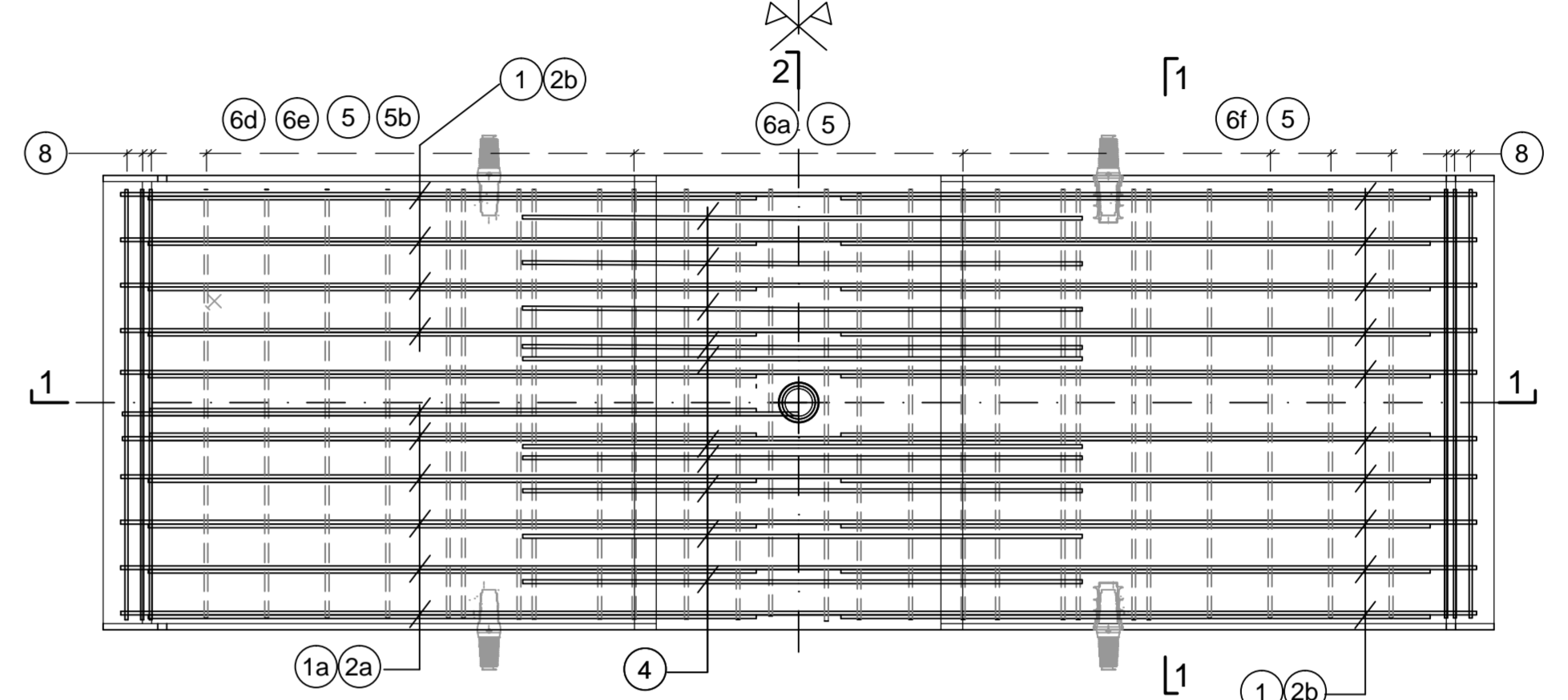
SCHNITT 2-2 / SEZIONE 2-2



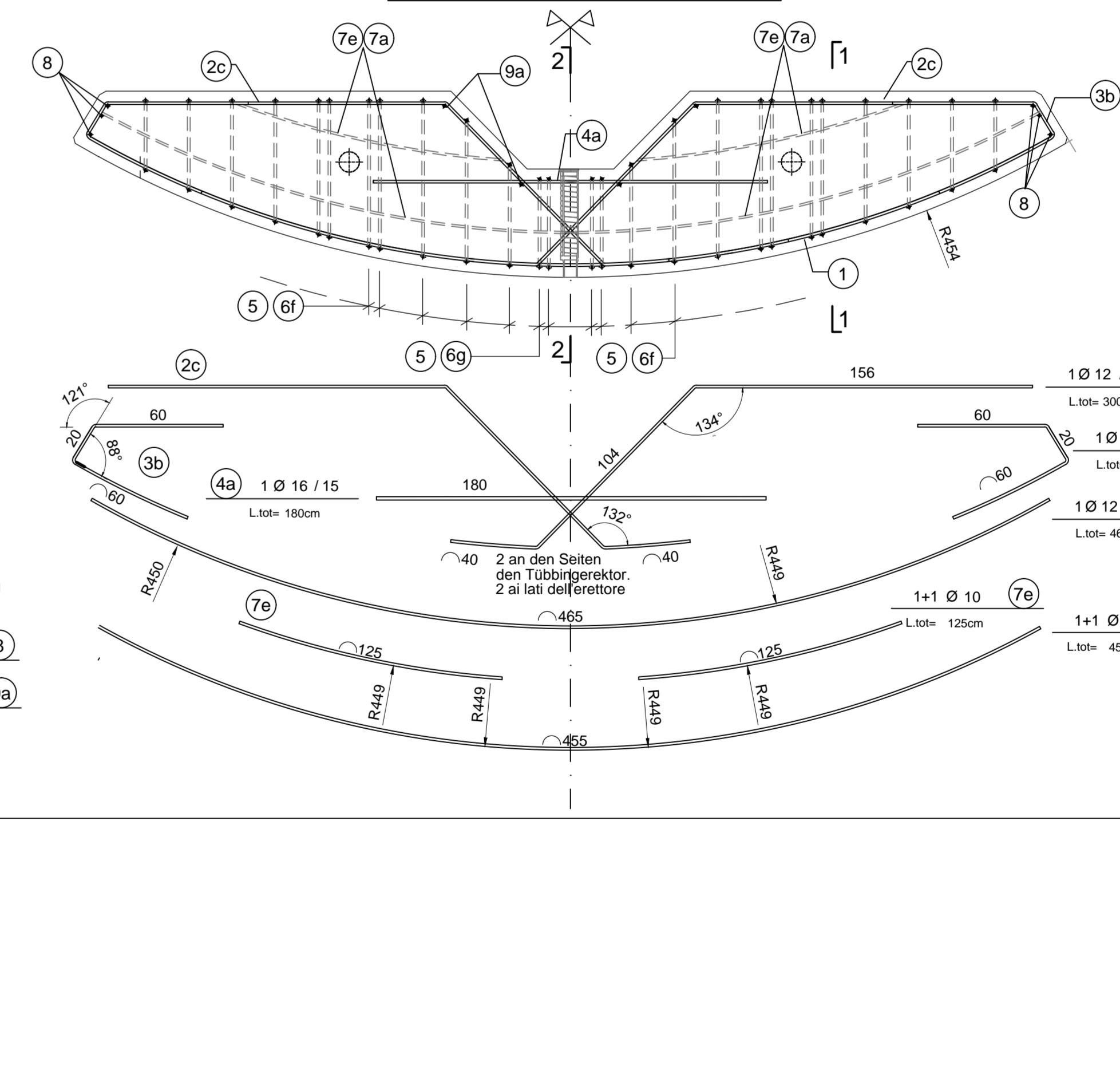
SCHNITT 1-1 / SEZIONE 1-1



Sohlstein TYP 1 / CONCIO DI BASE TIPO 3
GRUNDRISSE/PIANTA



SCHNITT 1-1 / SEZIONE 1-1

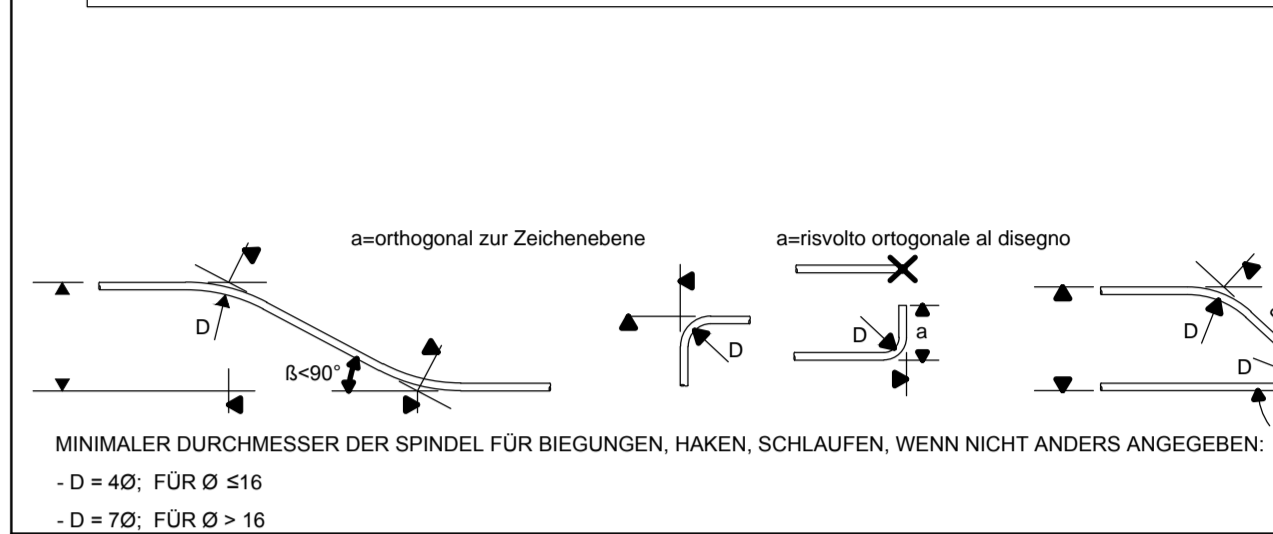


MATERIALEIGENSCHAFTEN UND TECHNISCHE SPEZIFIKATIONEN

- BEWEHRUNGSSTAHL: Stahlstabe B 400 C
- BETONSTARKE BIS ZUM EISENGERÜST: Betonstabe über diesem Bewehrungsstufen
- ÜBERLAGERUNGEN: Überlagerung für Verteilungs- und/oder Langseilen >500

CARATTERISTICHE DEI MATERIALI E SPECIFICHE TECNICHE

- ACCIAIO PER ARMATURE: Barre in acciaio B 400 C
- COPRIFERRO: Copriferro su armatura esterna <u>40m</u>
- SOVRAPPOSIZIONI: Sovrapposizioni per tutti i reparti ero longitudinali >500



Referenzdokumente
Stato di riferimento

Revisionsnummer	Änderungen / Modifiche	Verantwortlicher / Responsabile	Datum / Data
20	Überarbeitung infolge Orientierung für Tyvm 17.10.2014 / Revisione a seguito CDS n°1 del 17.10.14	Rivolti	04.12.2014
21	Abgabe für Ausschreibung / Emisione per Appalto	Rivolti	30.01.2015

Revisionsnummer	Änderungen / Modifiche	Verantwortlicher / Responsabile	Datum / Data
02_H61_OP_090_KTB_D0700_21045	Übersichtstabelle für die Anwendung von Bauewerkmaterialien	Tavola sinottica di applicazione dei materiali strutturali (GL e CE)	
02_H61_TY_250_K5C_D0700_21223	Schaltung Sohlstein GL-MA Blatt 2/2	Carpenteria concio di base GL-MA (Tav. 2/2)	

Logo of the European Union and BBT logo.

Mit Beihilfe der Europäischen Union aus dem Haushalt der Transportsysteme Verkehrsnetze Intermodaler Verkehr.
Opera finanziata con la partecipazione dell'Unione Europea attraverso il bilancio delle reti di trasporto trans-europee

Ausbau Eisenbahnstrecke München-Verona
BRENNER BASISTUNNEL
Ausführungsplanung

Potenziamento asse ferroviario Monaco - Verona
GALLERIA DI BASE DEL BRENNERO
Progettazione esecutiva

D0700: Bauwerks Mäule D0700: Lotti Mäule

Projektname	WBS
Haupttunnel	Gallerie principali
Dokumentart	Typo documento
Bewehrungsplan	Armatura
Titel	Tavola
Bewehrung Sohlbübling GL-MA Anschluss CT1 (BP 49/2) (Blatt 1/2)	Armatura concio di base GL-MA Innesto CT1 (BP 49/2) (Tav. 1/2)

Mandatar	Mandante	Mandante	Mandante
PRG	PÖYRY	pini swiss engineers	PASQUALI-RAUSA ENGINEERS
Funktor / progetto speciale	Funktor / progetto speciale	Funktor / progetto speciale	Funktor / progetto speciale
Ing. Enrico Maria Pizzarotti	Ing. Enrico Maria Pizzarotti	Ing. Enrico Maria Pizzarotti	Ing. Enrico Maria Pizzarotti

Bezeichnet / Elaborato	Datum / Data	Name / Nome	Gesellschaft / Società
Geprüft / Verificato	30.01.2015	Rivolti	PRG
	30.01.2015	Rivolti	PRG

Projekt	von / da	von / da	von / da	von / da
Projekt	von / da	von / da	von / da	von / da
Genehmigt / approvato	14.01.15	Genehmigt / approvato	14.01.15	Genehmigt / approvato
geplant / previsto	14.01.15	geplant / previsto	14.01.15	geplant / previsto

Scale / Scala	Luft / Aerea	Einzel / Singolo	Nummer / Numero	Dokumentart / Tipo documento	Vertrag / Contratto	Name / Nome	Stellen / Posizione
02	H61	TY	250	KBW	D0700	21244	21