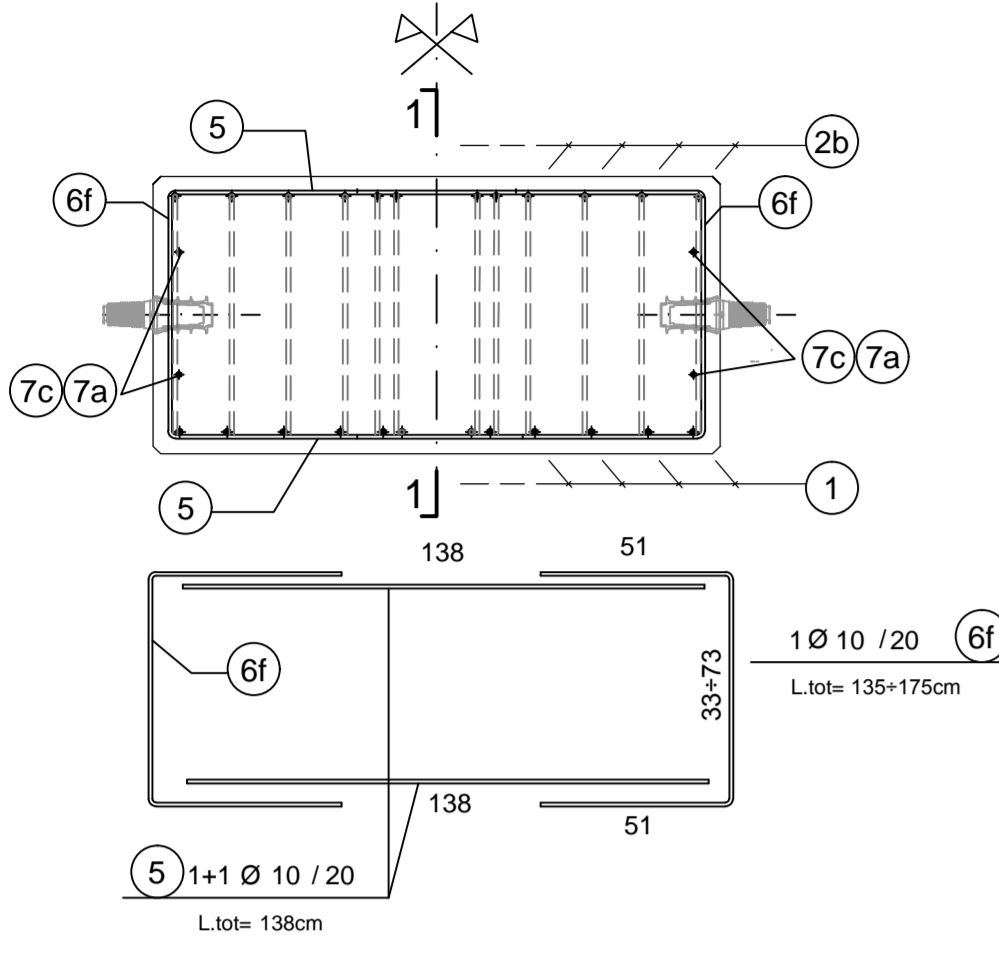
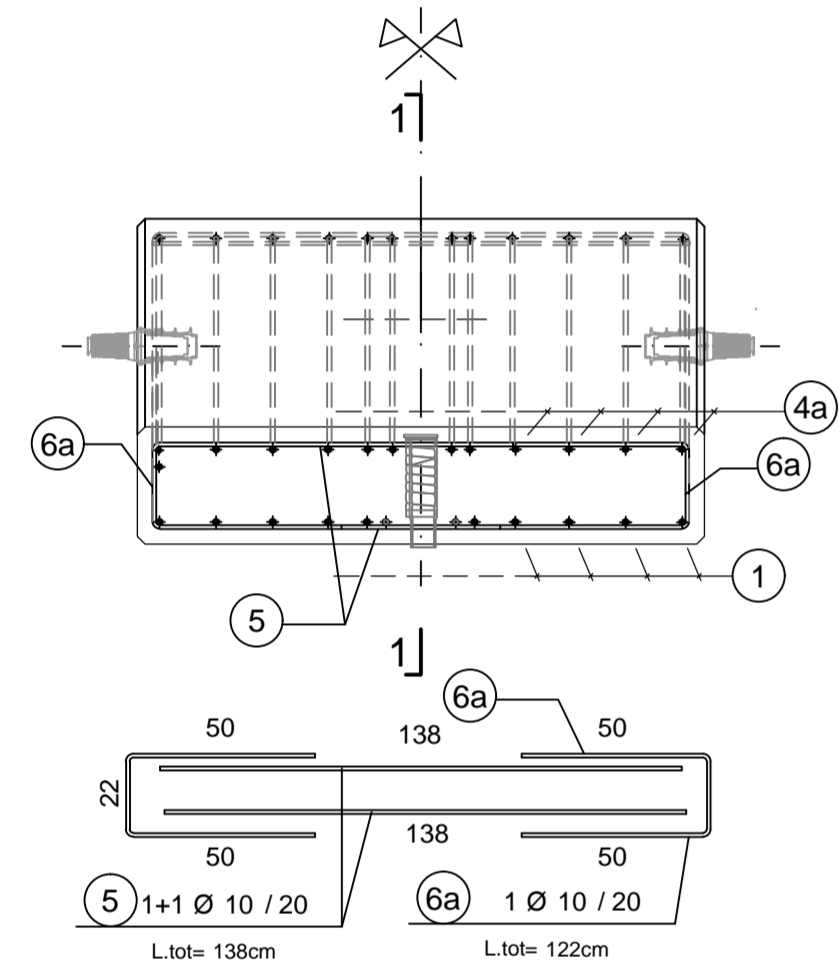


SCHNITT 1-1/ SEZIONE 1-1



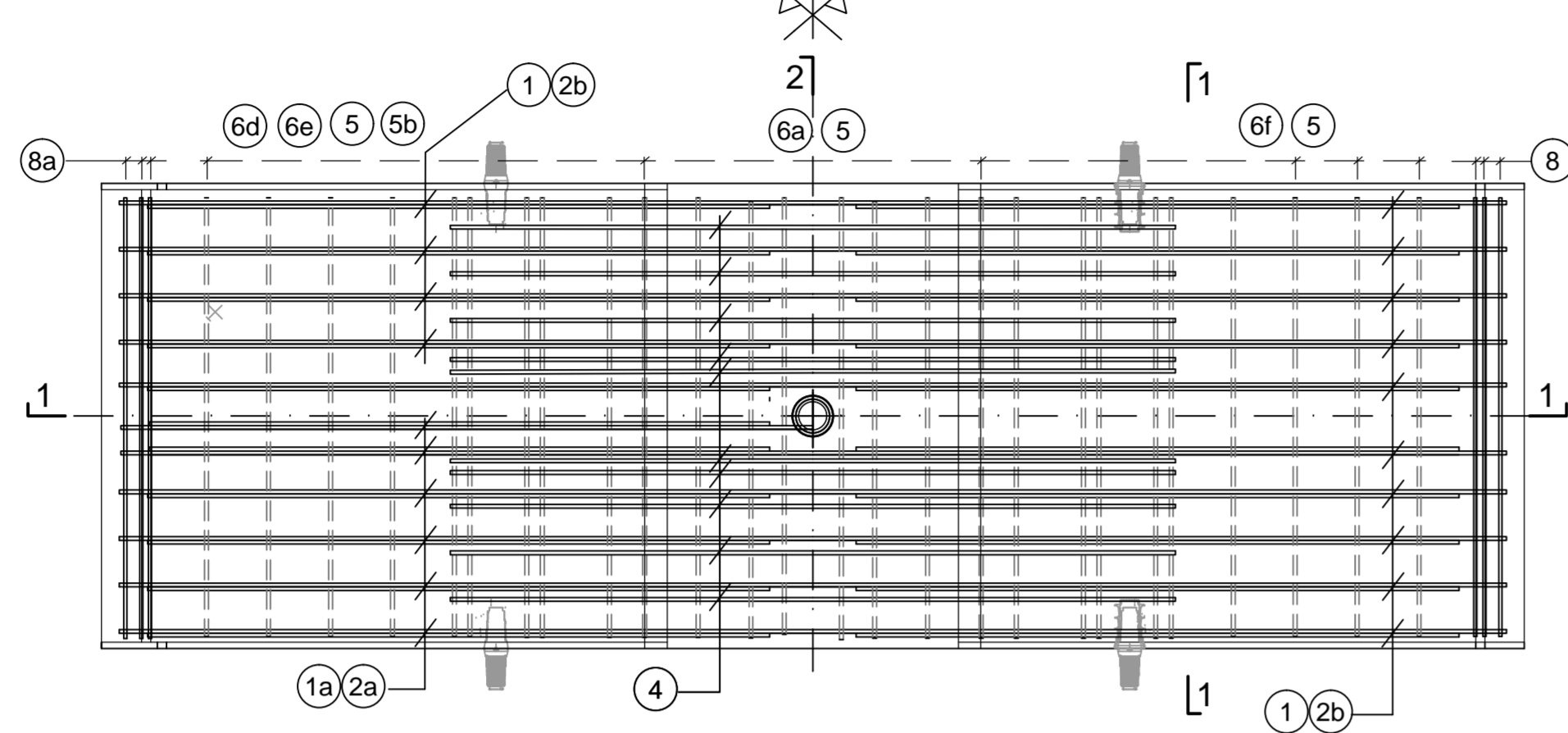
SCHNITT 2-2 / SEZIONE 2-2



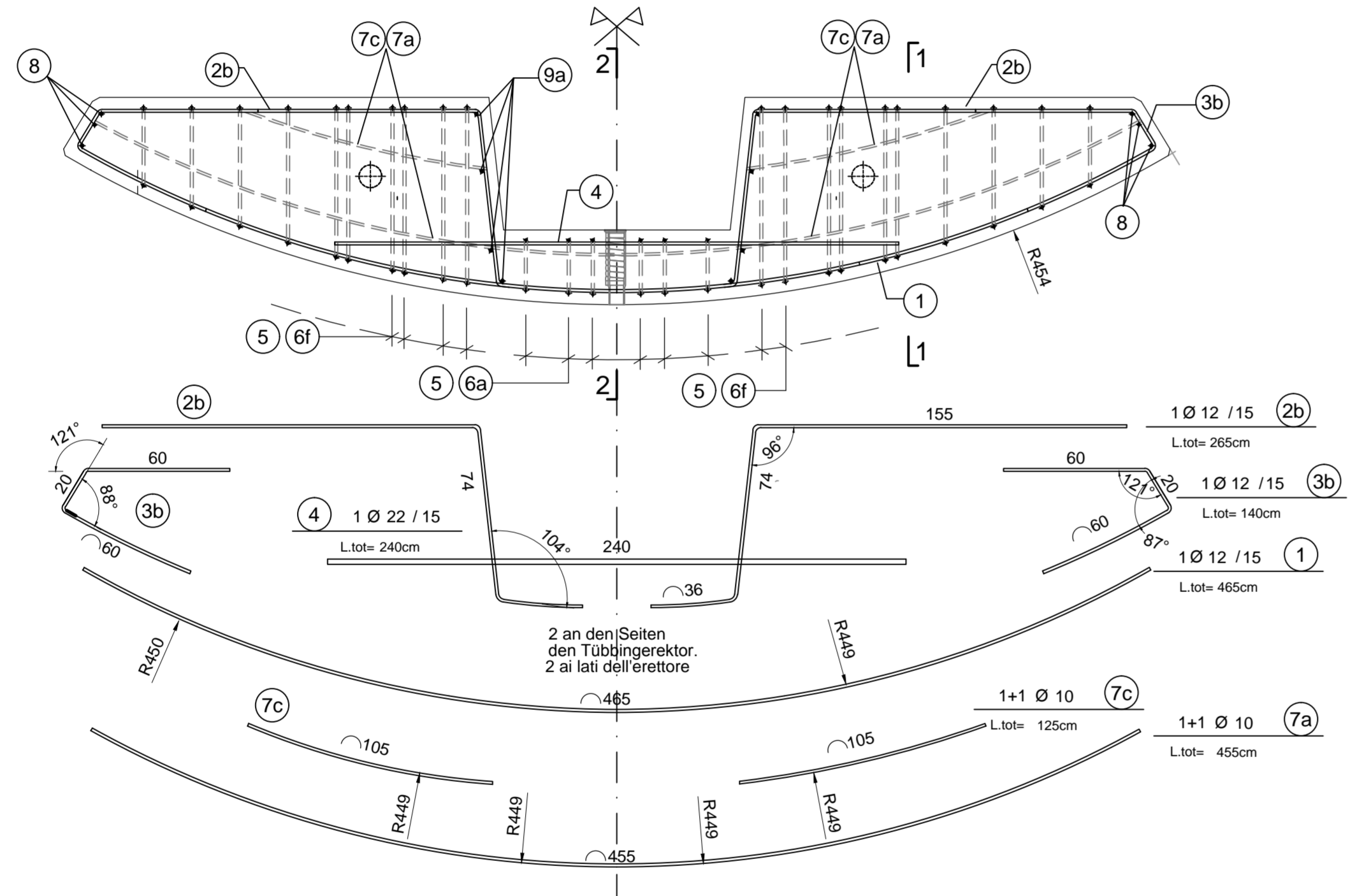
Verdoppelung der Bewehrung an den Seiten der Öffnungen für die Tübbing Verbindungskonstruktion und den Tübbingerektor.
Raddoppiare le armature ai lati dei connettori e dell'erettore

142	3+3 Ø 10	8
	L.tot= 142cm	
142	4+4 Ø 10	9a
	L.tot= 142cm	

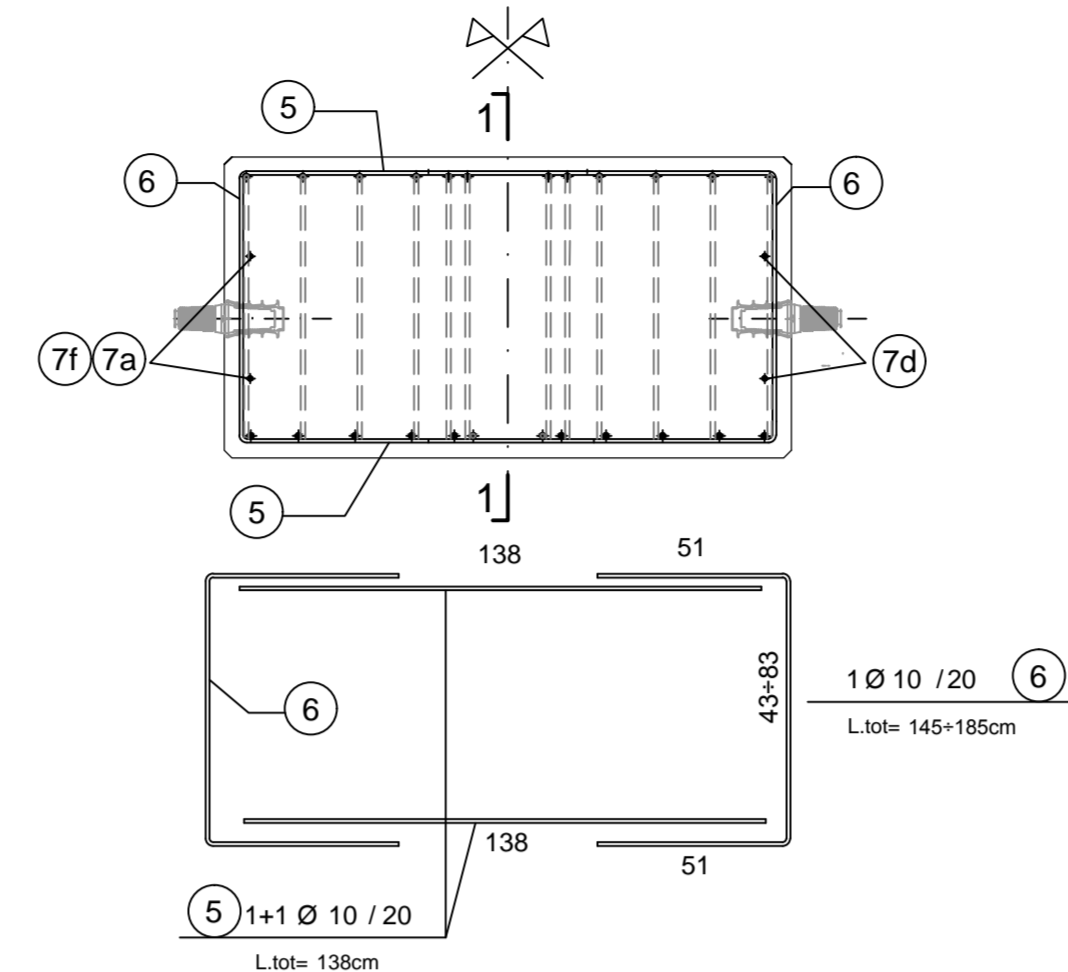
**Sohlstein TYP 1 / CONCIO DI BASE TIPO 4
GRUNDRISSE/ PIANTA**



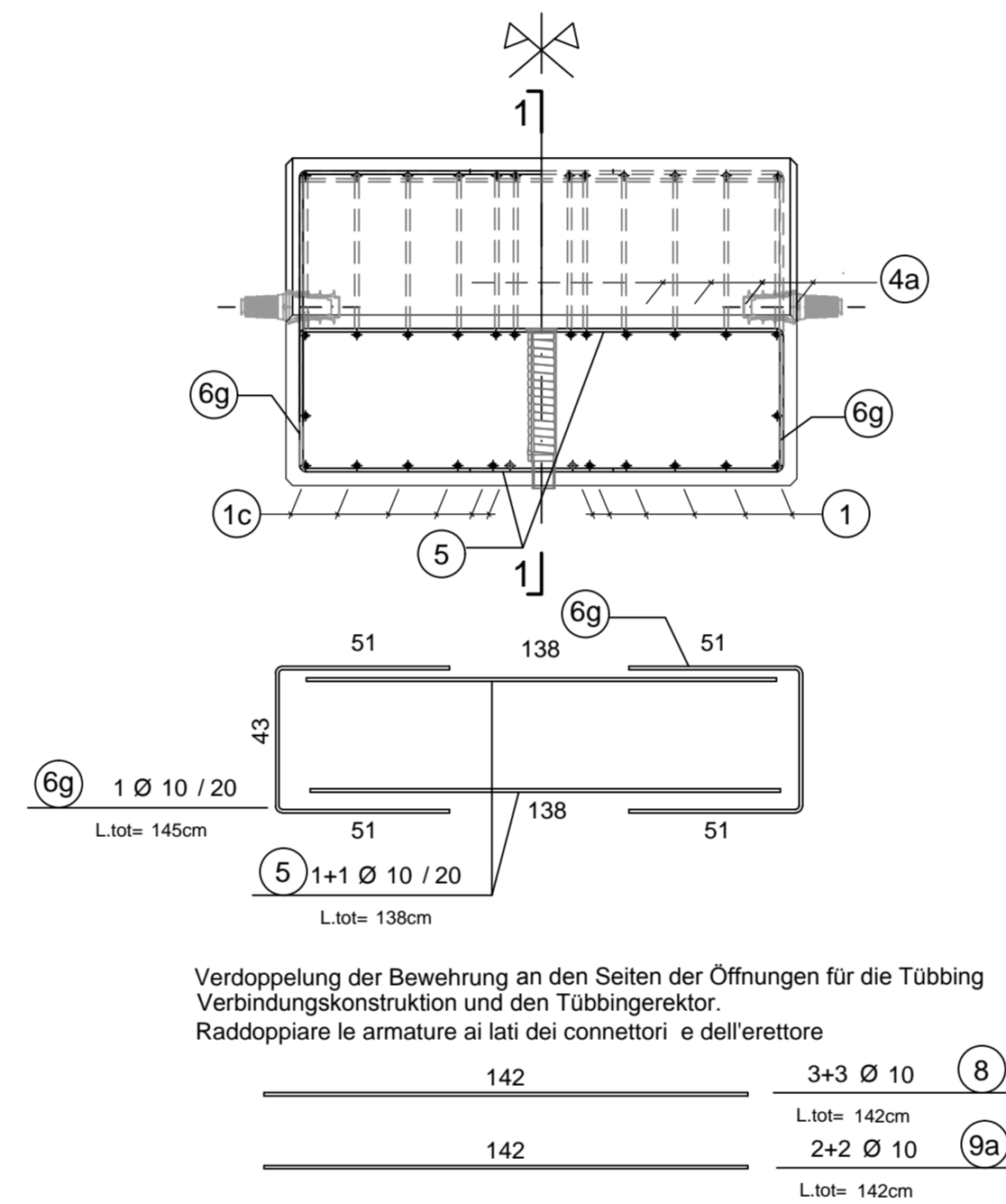
SCHNITT 1-1 / SEZIONE 1-1



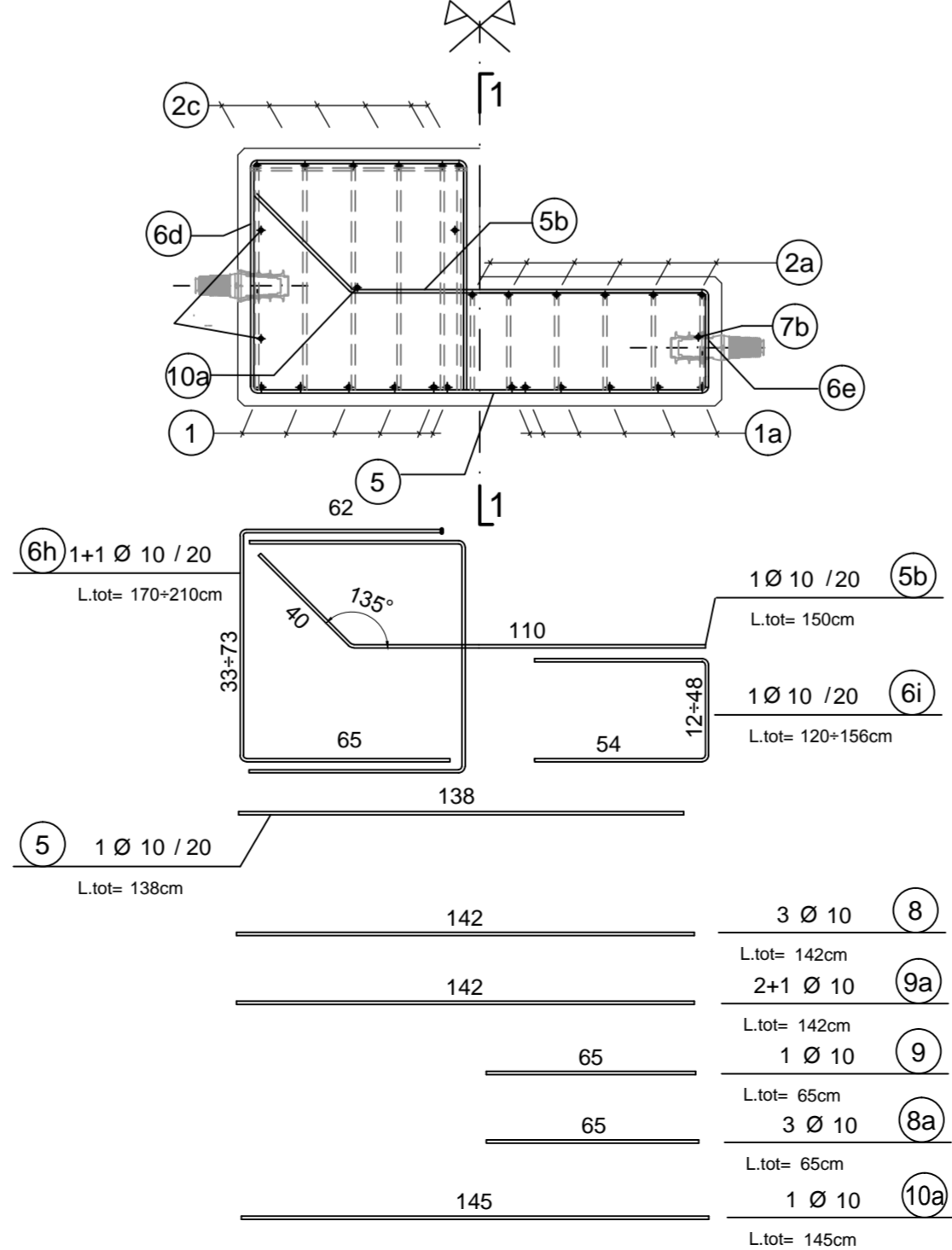
SCHNITT 3-3/ SEZIONE 3-3



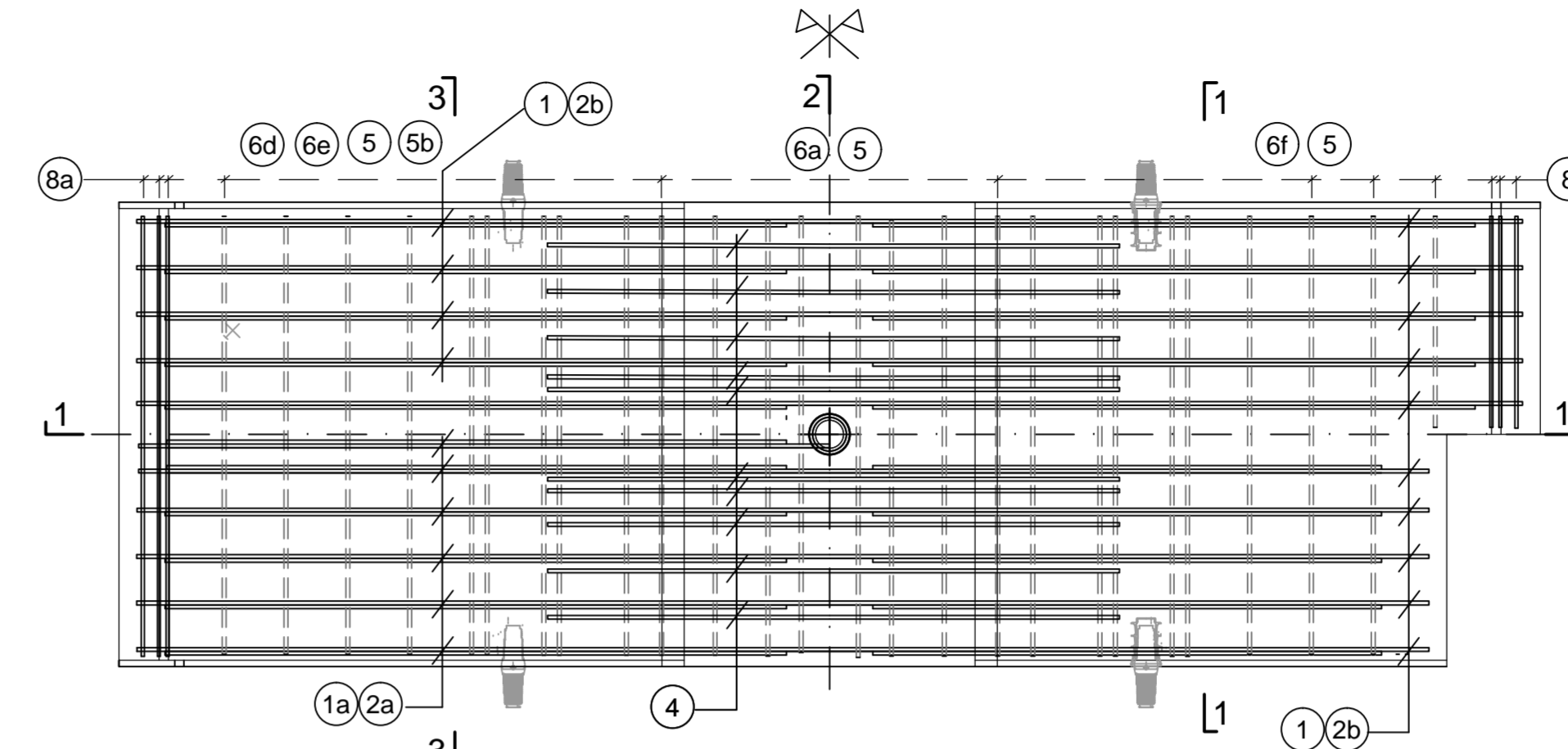
SCHNITT 2-2 / SEZIONE 2-2



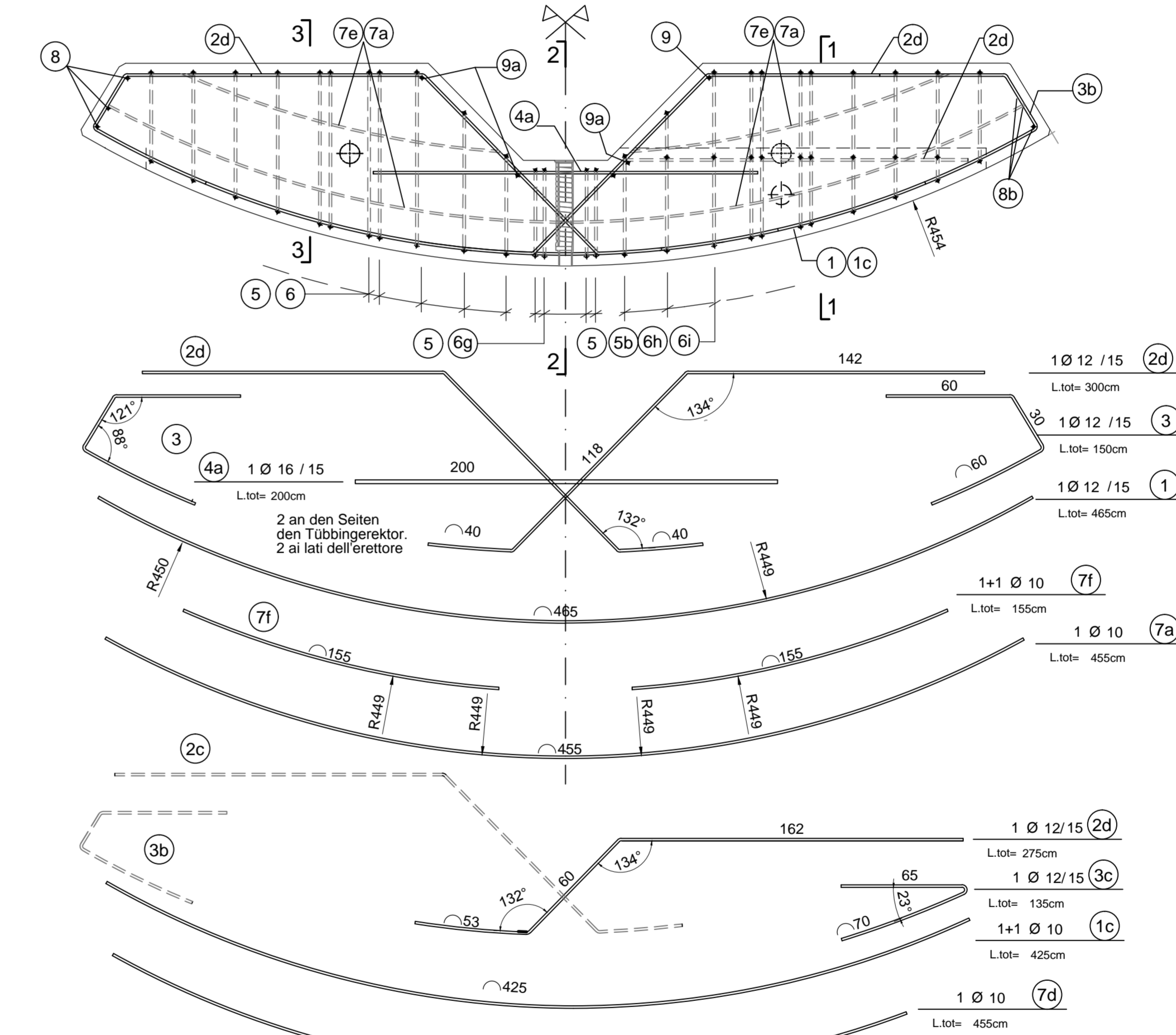
SCHNITT 1-1 / SEZIONE 1-1



**Sohlstein TYP 1 / CONCIO DI BASE TIPO 5
GRUNDRISSE/ PIANTA**



SCHNITT 1-1 / SEZIONE 1-1

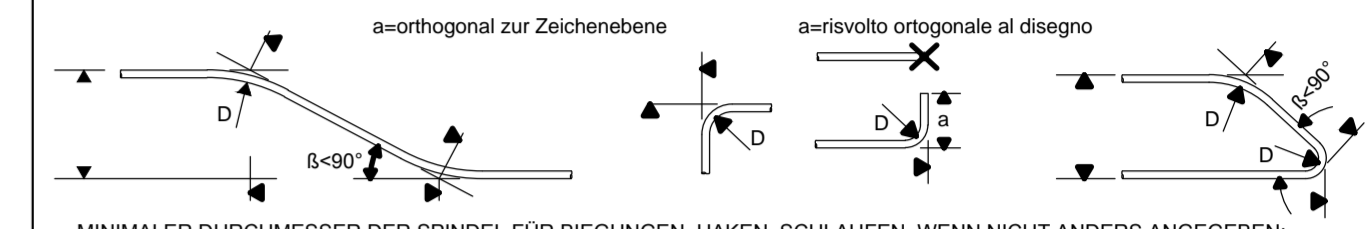


MATERIALEIGENSCHAFTEN UND TECHNISCHE SPEZIFIKATIONEN

- BEWEHRUNGSSTAHL: Stahlstab B 450 C
- BETONSTARKE BIS ZUM EISENERGUST: Betonstärke über äussere Bewehrung =4cm.
- UBERLAGERUNGEN: Überlagerung für Verteilungs- und/oder Längseisen >50Ø

CARATTERISTICHE DEI MATERIALI E SPECIFICHE TECNICHE

- ACCIAIO PER ARMATURE: Barre in acciaio B 450 C.
- COPRIFERRO: Copriferro su armatura esterna =4cm.
- SOVRAPPOSIZIONI: Sovrapposizioni per ferri ripartitori e/o longitudinali >50Ø



- MINIMALER DURCHMESSER DER SPINDEL FÜR BIEGUNGEN, HAKEN, SCHLAUFEN, WENN NICHT ANDERS ANGEBENDE:
- D = 4Ø; FÜR Ø ≤16
 - D = 7Ø; FÜR Ø > 16
- DIAMETRO MINIMO DEL MANDRINO PER PIEGATURE, UNCI, CAPPI, SE NON DIVERSAMENTE INDICATO:
- D = 4Ø; PER Ø ≤16
 - D = 7Ø; PER Ø > 16

Referenzdokumente

Documenti di riferimento	Übersichtstabelle für die Anwendung von Bauwerkmaterialien	Tavola sinottica di applicazioni dei materiali strutturali (GL e CE)
02_H61_OP_090_KTB_D0700_21045		
02_H61_TY_250_KSC_D0700_21223	Schalung Sohlstein GL-MA Blatt 2/2	Carpenteria concio di base GL-MA (Tav. 2/2)

Bearbeitungsstand

Stato di elaborazione			
Revision	Revisions	Änderungen Modifiche	Verantwortlicher Änderung Responsible modifica
20		Überarbeitung infolge Dienstanweisung Nr. 1 vom 17.10.2014 / Revisione a seguito COS n°1 del 17.10.14	Rivottini
21		Abgabe für Ausschreibung / Emissione per Appalto	Rivottini



Mit Beteiligung der Europäischen Union aus dem Haushalt der Transportspezifischen Finanznetze Vorhaben
Opera finanziata con la partecipazione dell'Unione Europea attraverso il bilancio delle reti di trasporto trans-europee



**Ausbau Eisenbahnachse München-Verona
BRENNER BASISTUNNEL**

**Potenziamento asse ferroviario Monaco - Verona
GALLERIA DI BASE DEL BRENNERO**

D0700: Baulös Mauts	D0700: Lotto Mules
Projekteinheit	WBSS
Haupttunnel	Gallerie principali
Dokumentenart	Typo documento
Bewehrungsplan	Armatura
Titel	Titolo
Bewehrung Sohlübbing GL-MA Anschluss CT1 (BP 49/2) (Blatt 2/2)	Armatura concio di base GL-MA Innesto CT1 (BP 49/2) (Tav. 2/2)

RT4P Rappresentante Temporaneo di Impresa di CONTRATTO DI APPALTO PER LA REALIZZAZIONE DEL SOHLSTEIN TIPO 4-5	Generaleplaner / Responsabile integrazioni prestazioni specializzate Ing. Enrico Maria Pizzarotti Via Sp. Mauts n° 4, 25010		
--	---	--	--

Mandataria	Mandante	Mandante	Mandante
PRO ITER CONTRATTO DI APPALTO PER LA REALIZZAZIONE DEL SOHLSTEIN TIPO 4-5	PÖYRY	pini swiss engineers	PASQUALI RAUSA ENGINEERING S.L.

Fachplaner / il progettista specialista Ing. Enrico Maria Pizzarotti Via Sp. Mauts n° 4, 25010	Fachplaner / il progettista specialista	Fachplaner / il progettista specialista	Fachplaner / il progettista specialista
--	---	---	---

Bereitbet / Elaborato		Datum / Data		Name / Nome		Gesellschaft / Società	
Geprüft / Verificato		30.01.2015		Rivottini		Pro Iter	
BBT Gallerie di Base del Brennero Brennero Basistunnel BBT SE				R. Zurlo		K. Bergmeister	
Projekt: Dokument: bezeichnet	von/da: bezeichnet bezeichnet	Blatt: Dokument: bezeichnet	von/da: bezeichnet bezeichnet	Status: Dokument: bezeichnet	Messstab/ Scala: 1:20		
Blatt: Stab	Lot: Lotto	Einheit: Unità	Nummer: Numero	Dokumententyp: Tipo documento	Vertrag: Contratto	Nummer: Codice	Revision: Revisione
02	H61	TY	250	KBW	D0700	21246	21