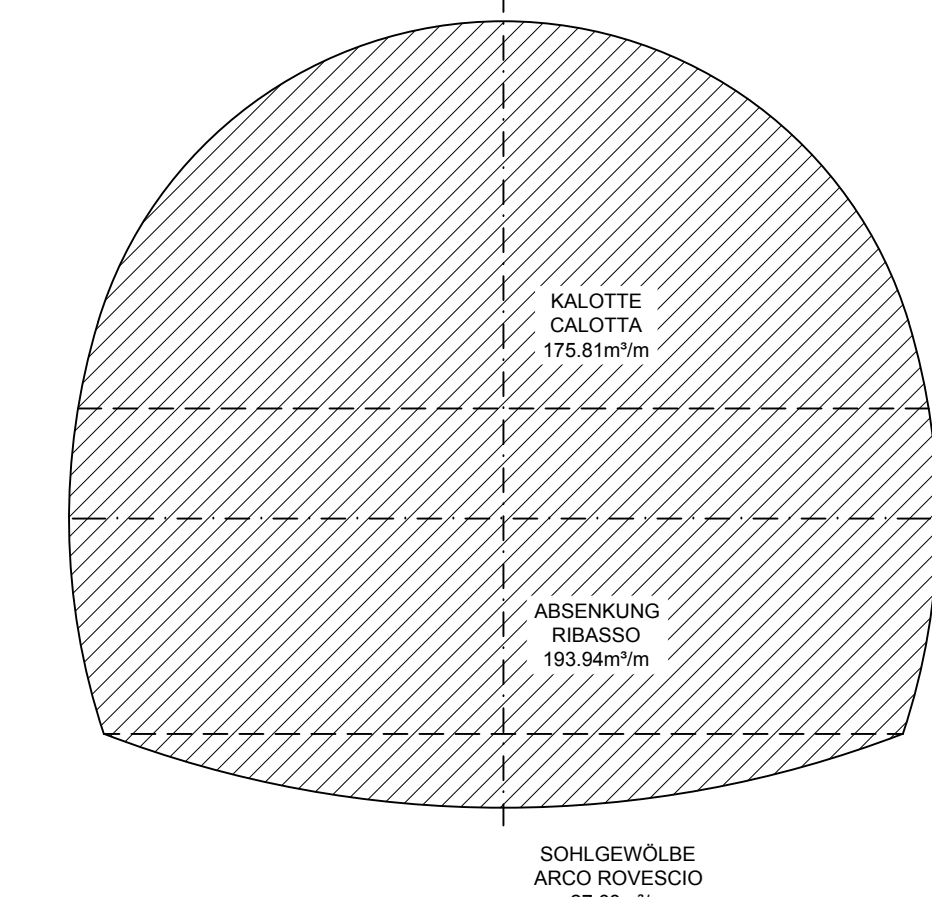


**AUSBRUCHVOLUMEN (mit Übermaß)  
VOLUME DI SCAVO (incluso sovrascavo)**

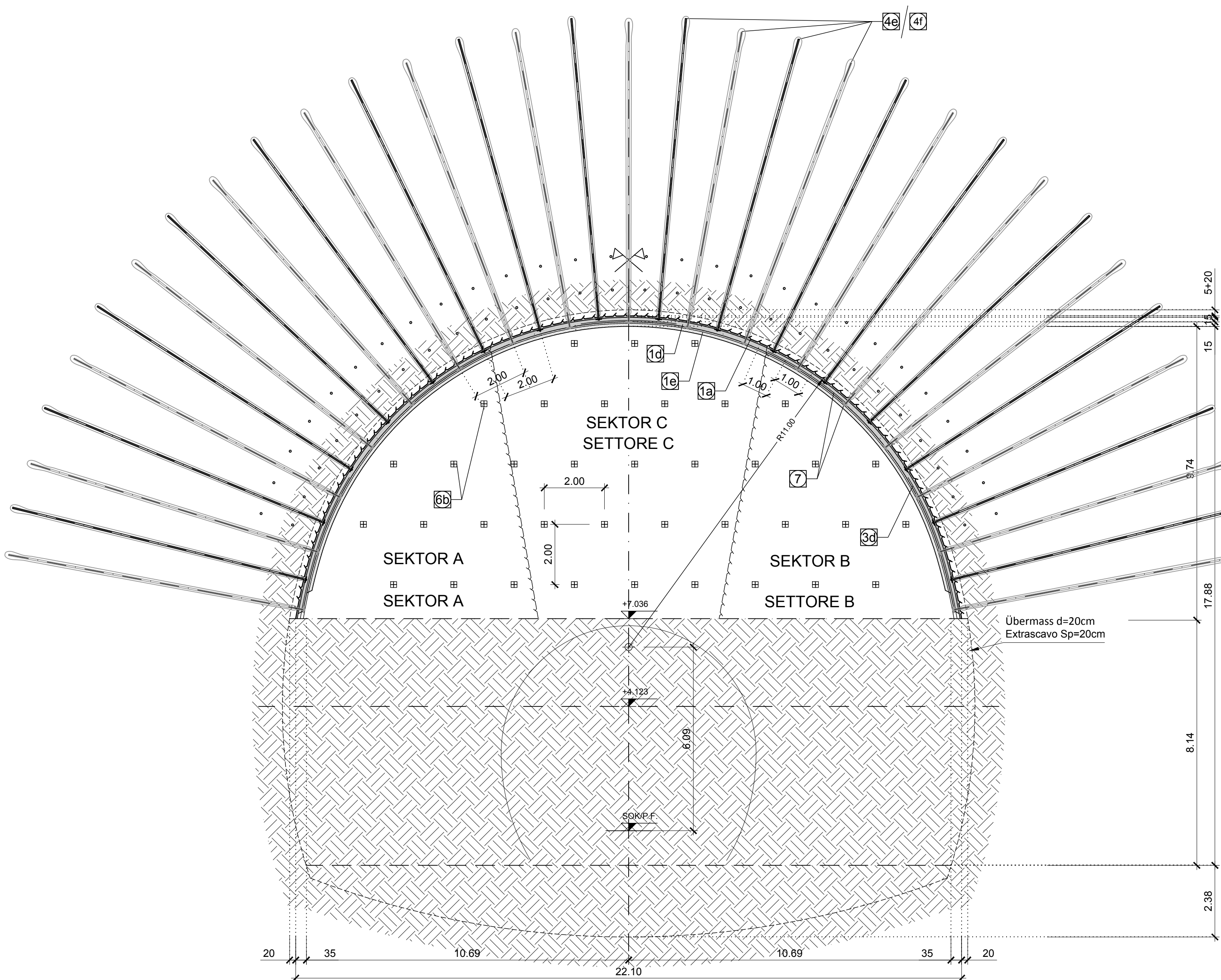
(1:100)

0m 4,00 8,00 12,00



**SCHNITT A-A / SEZIONE A-A**

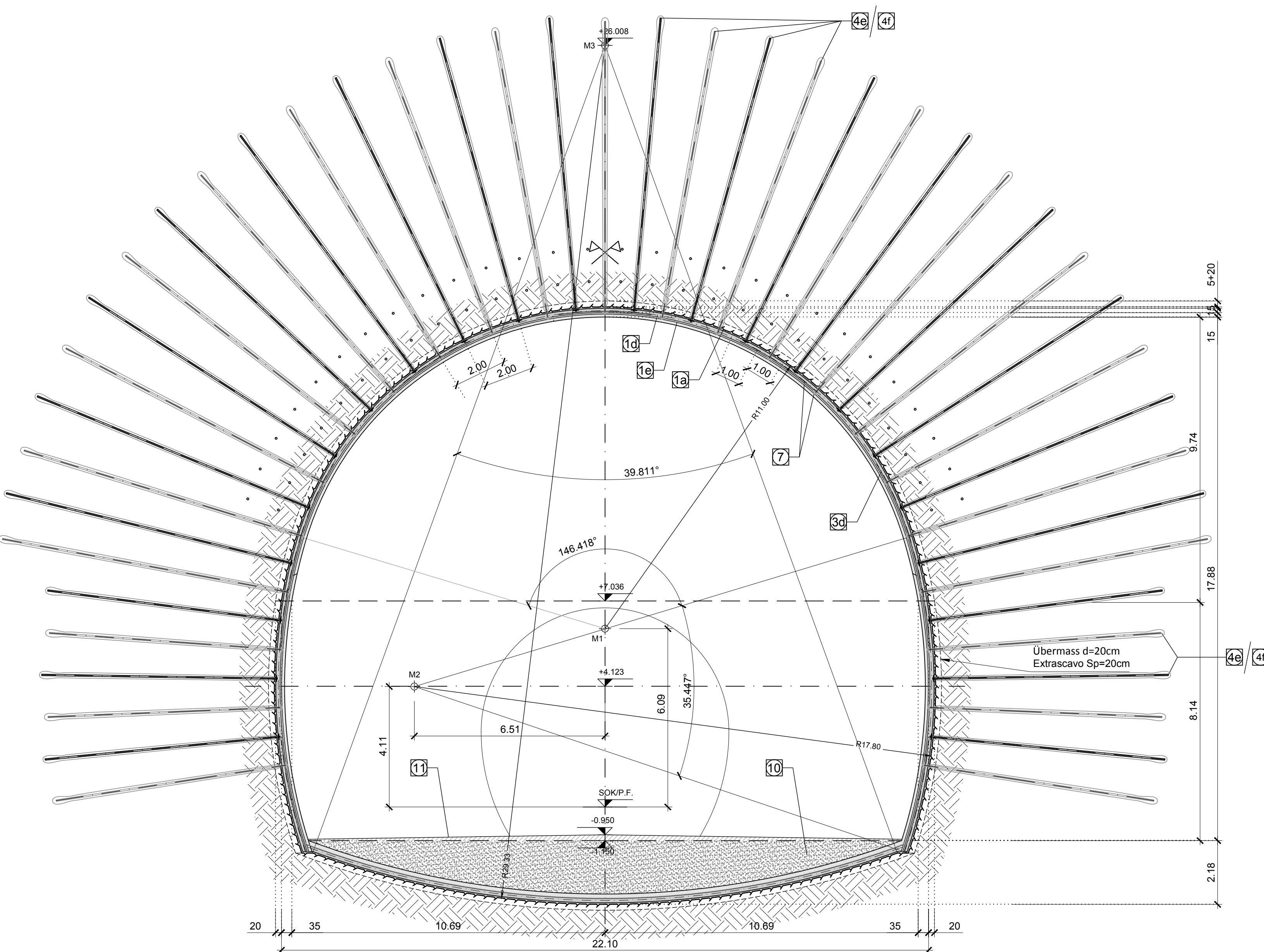
(1:100)



| KOORDINATEN/COORDINATE |        |        |
|------------------------|--------|--------|
| Punkt/PTN:             | X      | Y      |
| M1                     | 0,000  | 0,000  |
| M2                     | -6,509 | 4,113  |
| M3                     | 0,000  | 26,008 |

**SCHNITT B-B / SEZIONE B-B**

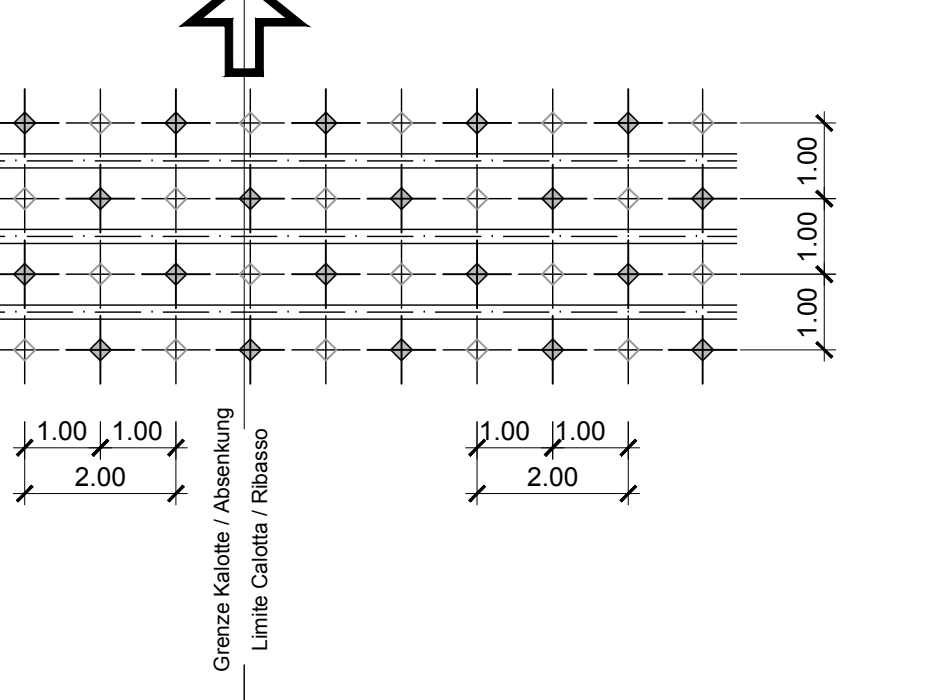
(1:100)



**ANKERPLAN / PIANTA ANCORAGGI**

(1:100)

Raster / Maglia 1: 2.00x1.00m, L = 8.00m  
Raster / Maglia 2: 2.00x1.00m, L = 8.00m



Abenkung / Ribasso ←→ Kalotte / Calotta

**BEMERKUNGEN**

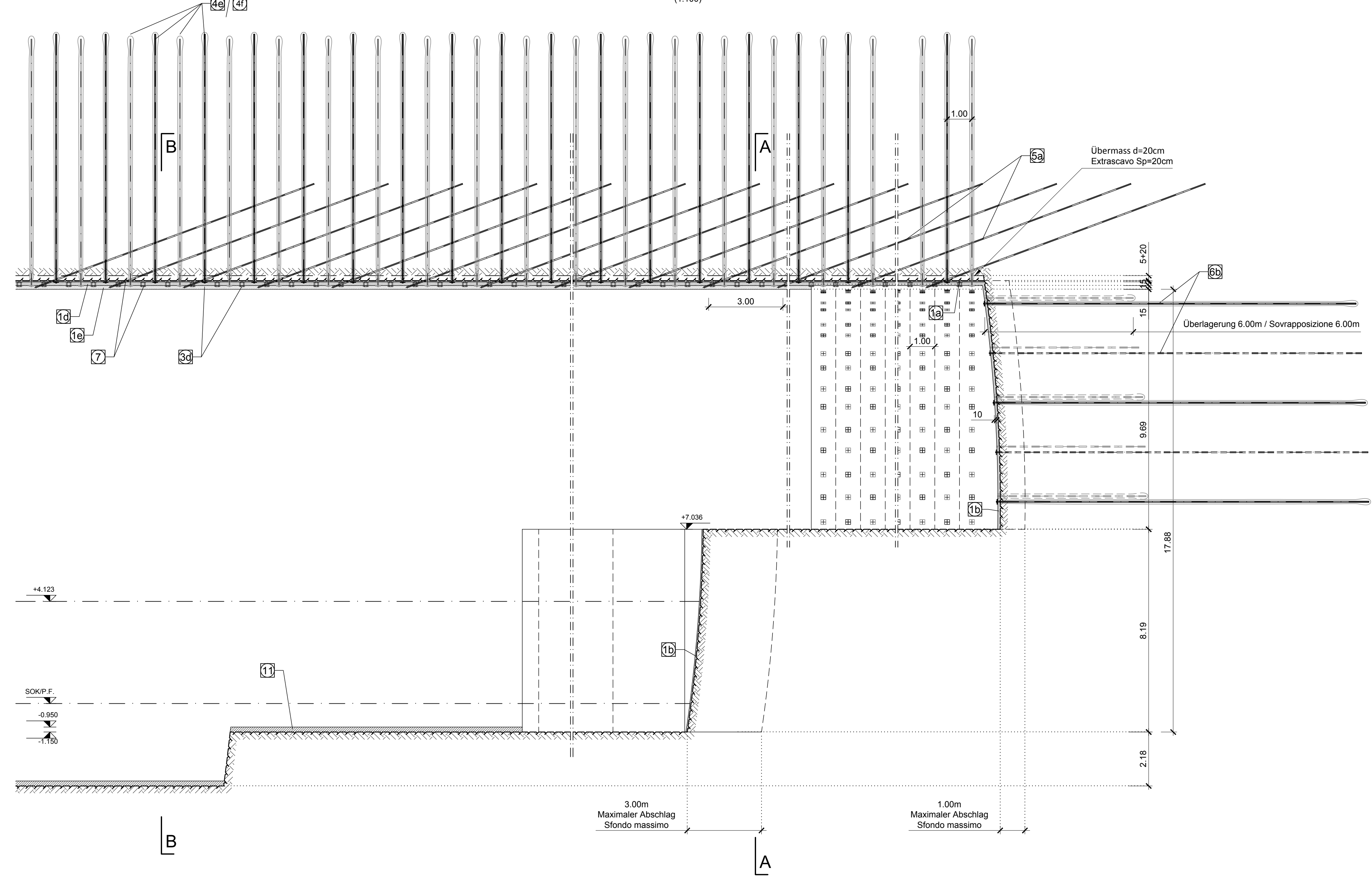
1. VORBEREITUNG DER BAUPLÄTZE...  
2. AUSBRUCH DER STAHLBÖGEN...  
3. VERBODEN DIE STÄHLE...  
4. VERBODEN DIE STÄHLE...  
5. VERBODEN DIE STÄHLE...  
6. VERBODEN DIE STÄHLE...  
7. VERBODEN DIE STÄHLE...  
8. VERBODEN DIE STÄHLE...  
9. VERBODEN DIE STÄHLE...  
10. VERBODEN DIE STÄHLE...  
11. VERBODEN DIE STÄHLE...  
12. VERBODEN DIE STÄHLE...  
13. VERBODEN DIE STÄHLE...  
14. VERBODEN DIE STÄHLE...  
15. VERBODEN DIE STÄHLE...  
16. VERBODEN DIE STÄHLE...  
17. VERBODEN DIE STÄHLE...

**NOTE**

1. LA SEZIONE TIPO...  
2. LA SEZIONE TIPO...  
3. LA SEZIONE TIPO...  
4. LA SEZIONE TIPO...  
5. LA SEZIONE TIPO...  
6. LA SEZIONE TIPO...  
7. LA SEZIONE TIPO...  
8. LA SEZIONE TIPO...  
9. LA SEZIONE TIPO...  
10. LA SEZIONE TIPO...  
11. LA SEZIONE TIPO...  
12. LA SEZIONE TIPO...  
13. LA SEZIONE TIPO...  
14. LA SEZIONE TIPO...  
15. LA SEZIONE TIPO...  
16. LA SEZIONE TIPO...  
17. LA SEZIONE TIPO...

**LÄNGSBLAU / SVILUPPO LONGITUDINALE**

(1:100)

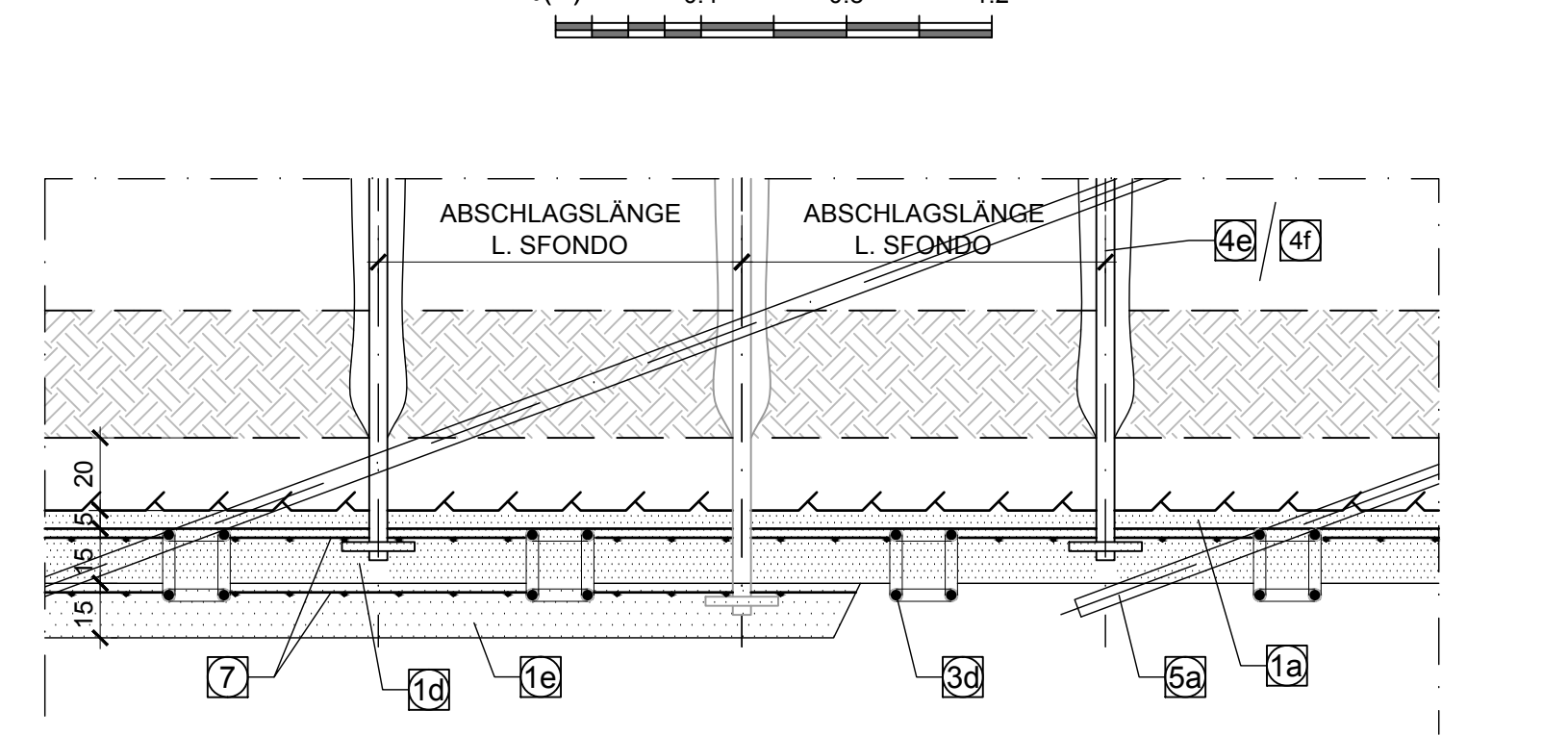


**ANMERKUNGEN / ANNOTAZIONI**

SO KP F. Scherenschnitt (SO=+0.00)  
Quota piano ferro galleria di linea (P.F.=+6.00)  
FKOP P. Kote Bodenveau Überquerung  
Quota piano di calpesto del cunicolo

**DETAIL / PARTICOLARE**

(1:20)



**BAUPHASEN**

1. VORBEREITUNG DER BAUPLÄTZE...
2. AUSBRUCH DER STAHLBÖGEN...
3. VERBODEN DIE STÄHLE...
4. VERBODEN DIE STÄHLE...
5. VERBODEN DIE STÄHLE...
6. VERBODEN DIE STÄHLE...
7. VERBODEN DIE STÄHLE...
8. VERBODEN DIE STÄHLE...
9. VERBODEN DIE STÄHLE...
10. VERBODEN DIE STÄHLE...
11. VERBODEN DIE STÄHLE...
12. VERBODEN DIE STÄHLE...
13. VERBODEN DIE STÄHLE...
14. VERBODEN DIE STÄHLE...
15. VERBODEN DIE STÄHLE...
16. VERBODEN DIE STÄHLE...
17. VERBODEN DIE STÄHLE...

**MATERIALIEIGENSCHAFTEN UND TECHNISCHE SPEZIFIKATIONEN**

1. SPRITZBETON...
2. SPRITZBETON...
3. SPRITZBETON...
4. SPRITZBETON...
5. SPRITZBETON...
6. SPRITZBETON...
7. SPRITZBETON...
8. SPRITZBETON...
9. SPRITZBETON...
10. SPRITZBETON...
11. SPRITZBETON...
12. SPRITZBETON...
13. SPRITZBETON...
14. SPRITZBETON...
15. SPRITZBETON...
16. SPRITZBETON...
17. SPRITZBETON...

**FASI ESECUTIVE**

1. ESECUZIONE INTERVENTI DI AVANZAMENTO...
2. ESECUZIONE INTERVENTI DI AVANZAMENTO...
3. ESECUZIONE INTERVENTI DI AVANZAMENTO...
4. ESECUZIONE INTERVENTI DI AVANZAMENTO...
5. ESECUZIONE INTERVENTI DI AVANZAMENTO...
6. ESECUZIONE INTERVENTI DI AVANZAMENTO...
7. ESECUZIONE INTERVENTI DI AVANZAMENTO...
8. ESECUZIONE INTERVENTI DI AVANZAMENTO...
9. ESECUZIONE INTERVENTI DI AVANZAMENTO...
10. ESECUZIONE INTERVENTI DI AVANZAMENTO...
11. ESECUZIONE INTERVENTI DI AVANZAMENTO...
12. ESECUZIONE INTERVENTI DI AVANZAMENTO...
13. ESECUZIONE INTERVENTI DI AVANZAMENTO...
14. ESECUZIONE INTERVENTI DI AVANZAMENTO...
15. ESECUZIONE INTERVENTI DI AVANZAMENTO...
16. ESECUZIONE INTERVENTI DI AVANZAMENTO...
17. ESECUZIONE INTERVENTI DI AVANZAMENTO...

**CARATTERISTICHE DEI MATERIALI E SPECIFICHE TECNICHE**

1. BENTONITE PROIETTATA...
2. BENTONITE PROIETTATA...
3. BENTONITE PROIETTATA...
4. BENTONITE PROIETTATA...
5. BENTONITE PROIETTATA...
6. BENTONITE PROIETTATA...
7. BENTONITE PROIETTATA...
8. BENTONITE PROIETTATA...
9. BENTONITE PROIETTATA...
10. BENTONITE PROIETTATA...
11. BENTONITE PROIETTATA...
12. BENTONITE PROIETTATA...
13. BENTONITE PROIETTATA...
14. BENTONITE PROIETTATA...
15. BENTONITE PROIETTATA...
16. BENTONITE PROIETTATA...
17. BENTONITE PROIETTATA...

| Descrizione | Quantità per m di cavo | Quantità per m di arco rovescio | Quantità per m di arco ribasso | Quantità per m di arco galleria |
|-------------|------------------------|---------------------------------|--------------------------------|---------------------------------|
| ...         | ...                    | ...                             | ...                            | ...                             |

**M / SCALA 1 : 100**



| Rev. | Descrizione | Autore | Data |
|------|-------------|--------|------|
| 01   | ...         | ...    | ...  |

| Revisione | Revisione | Modifiche | Responsabile | Data |
|-----------|-----------|-----------|--------------|------|
| 01        | ...       | ...       | ...          | ...  |

**BRENER BASISTUNNEL**  
Ausführungplanung  
GALLERIA DI BASE DEL BRENER  
Progettazione esecutiva

02 H61 CA 050 KRQ D0700 22412 21