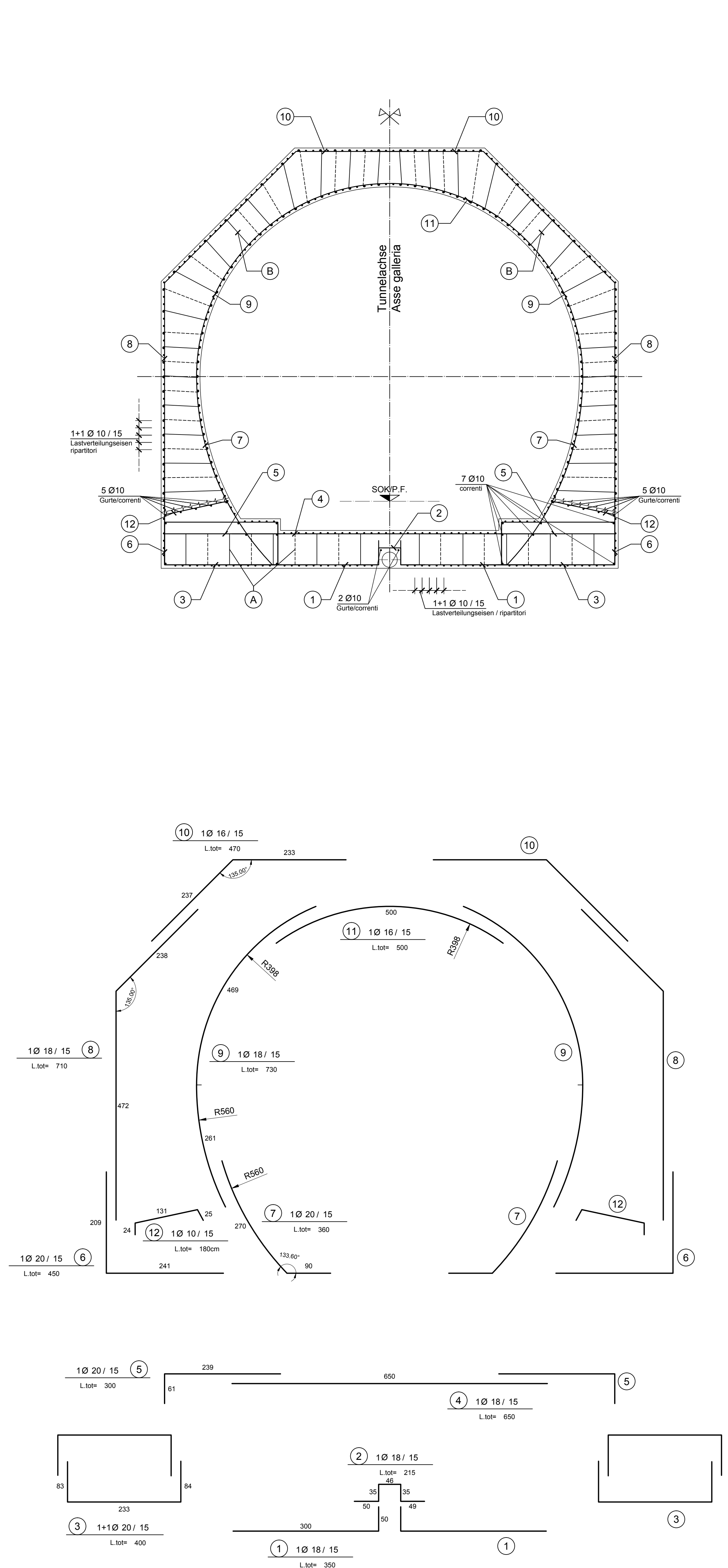
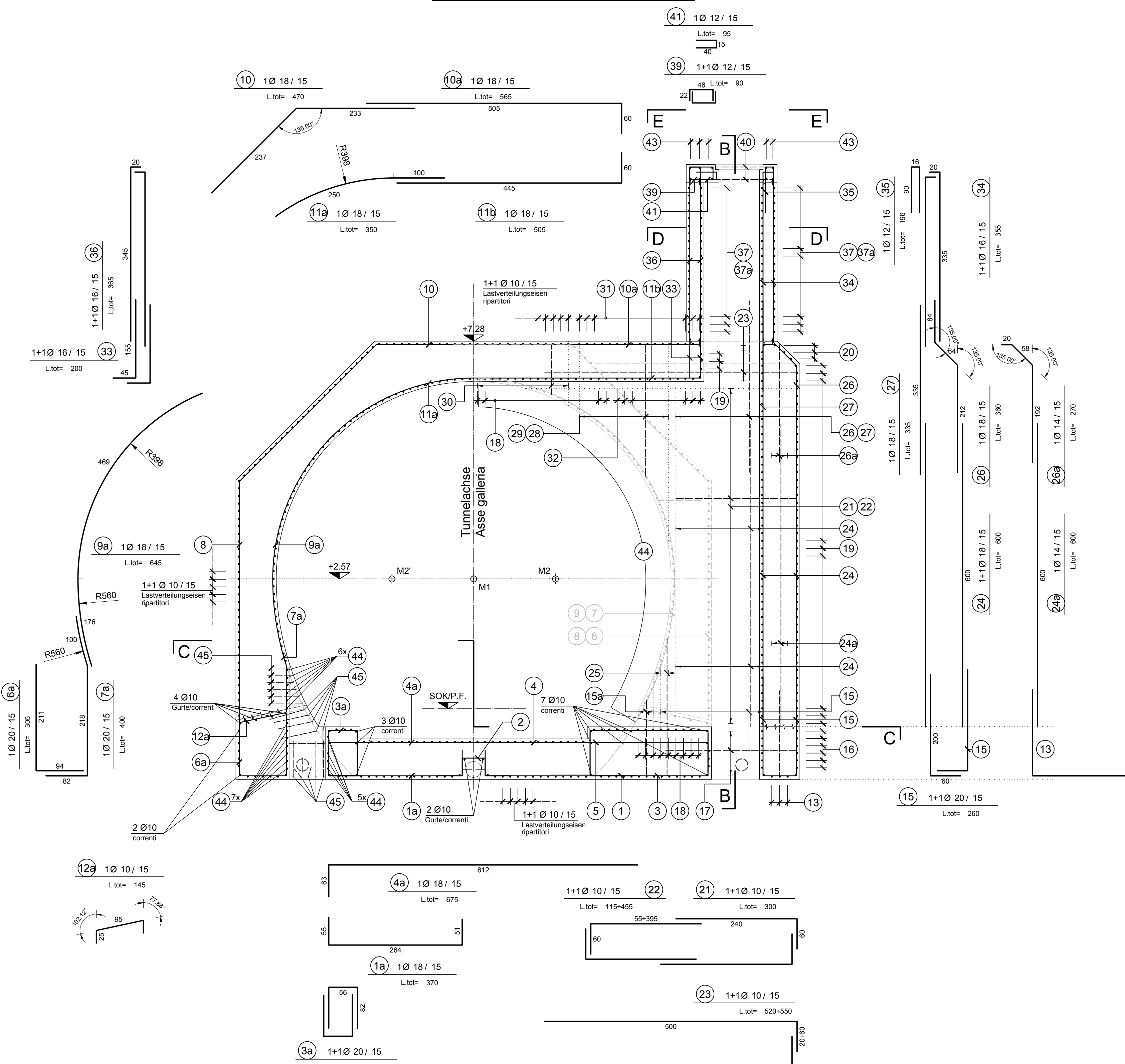


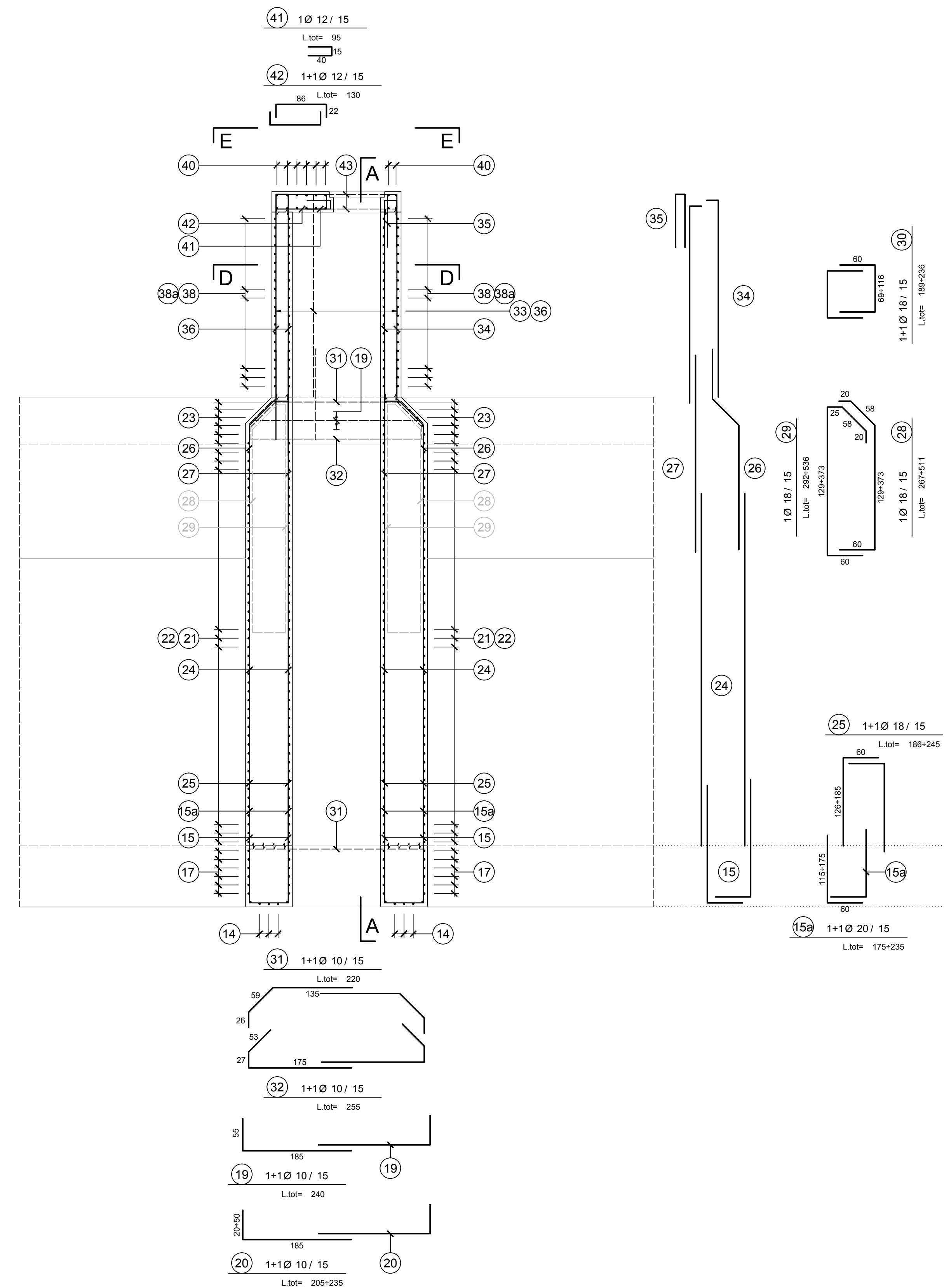
REGELQUERSCHNITT GL\_CM  
SEZIONE TIPO GL\_CM



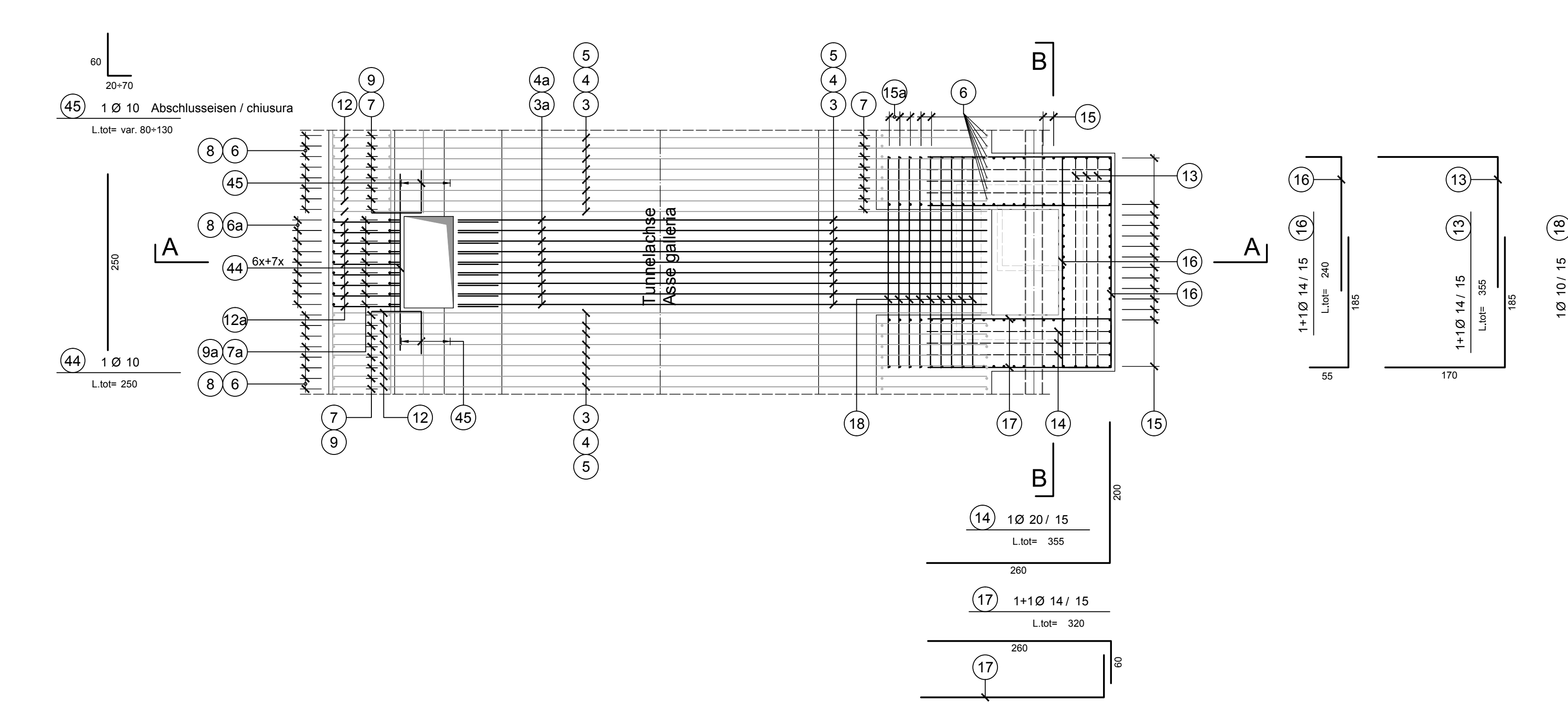
SCHNITT A-A / SEZIONE A-A  
km 44.2+62.290 OSTRÖHRE  
km 44.2+62.290 GALLERIA EST



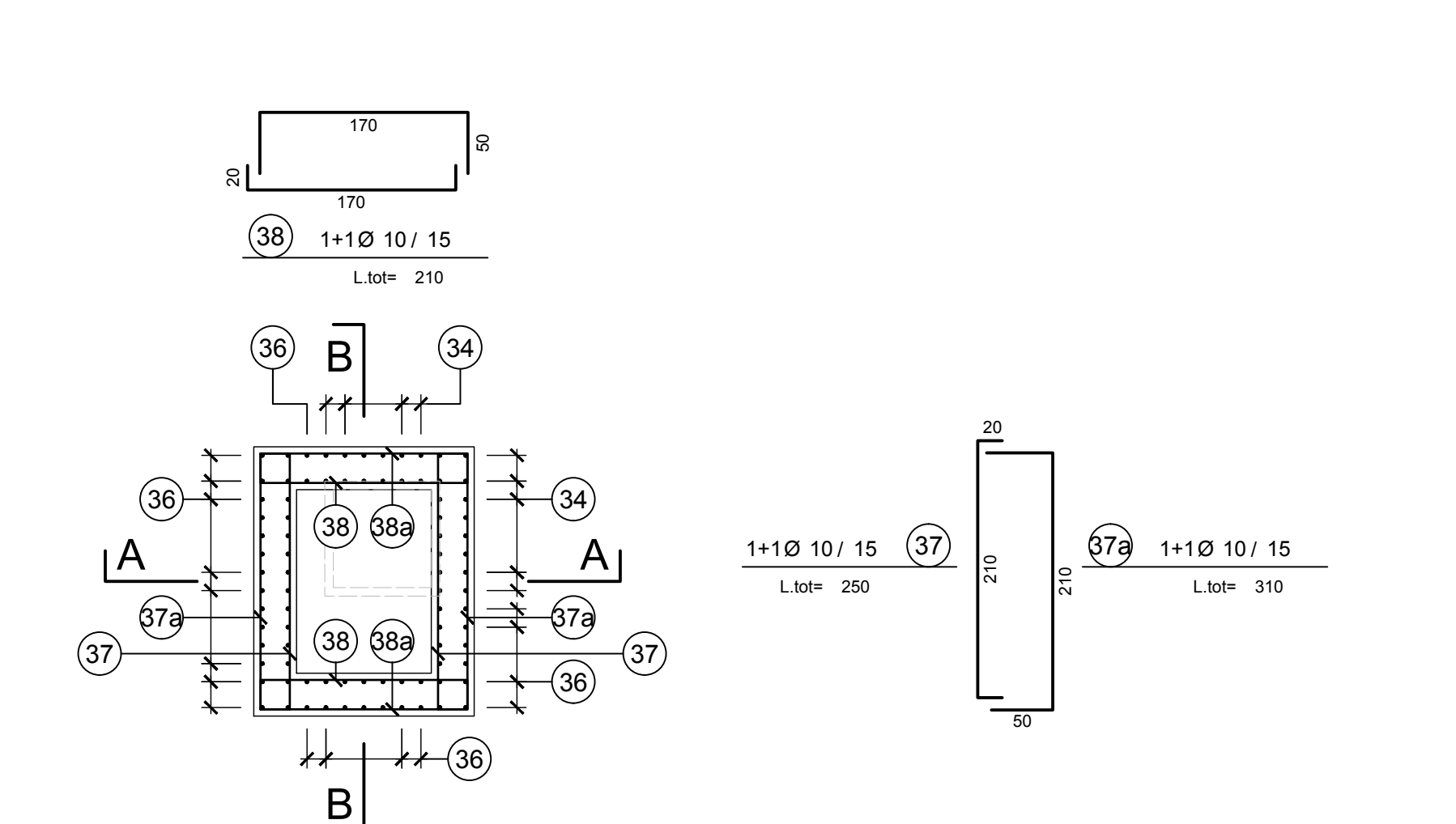
SCHNITT B-B / SEZIONE B-B



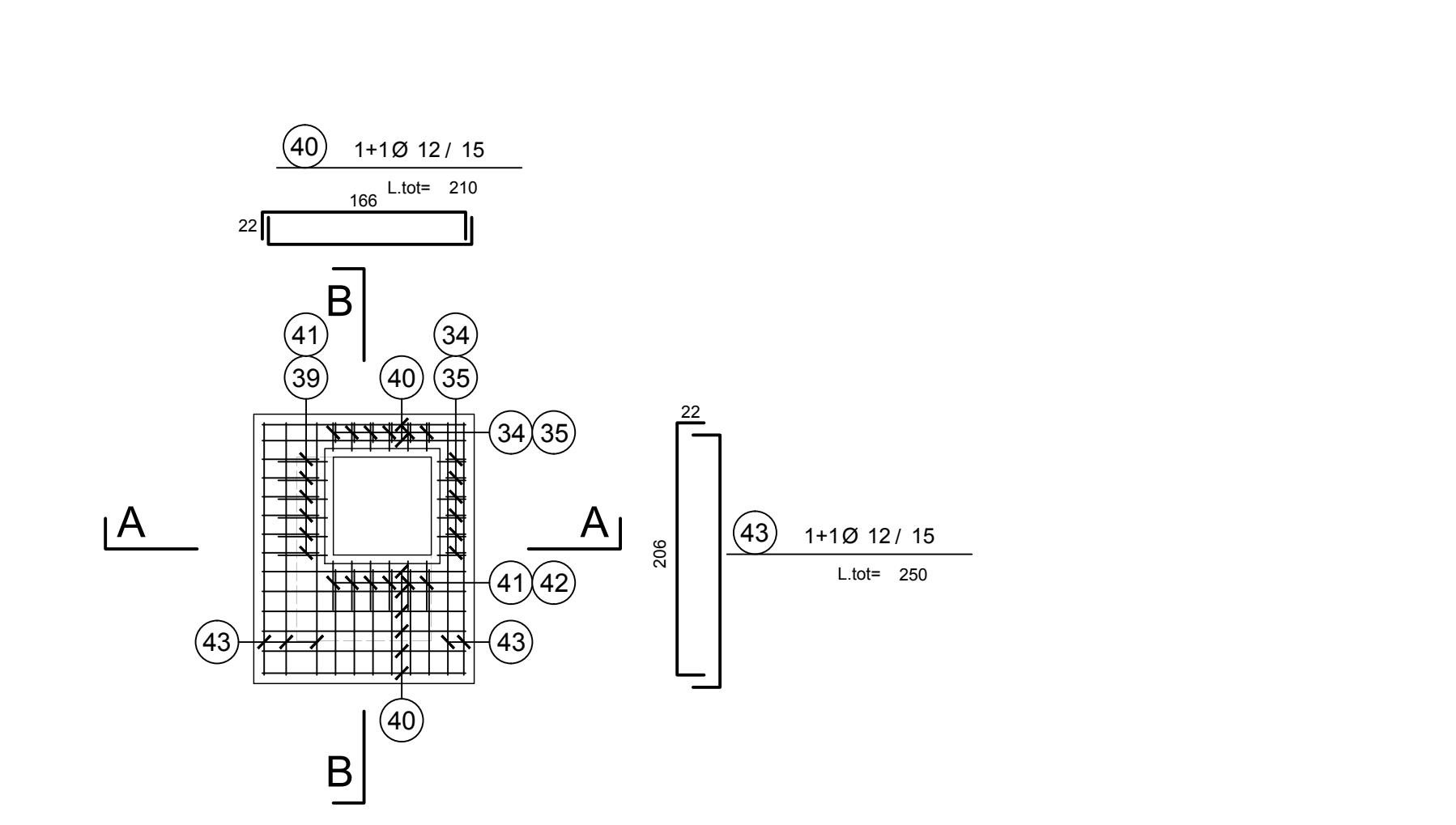
SCHNITT C-C / SEZIONE C-C



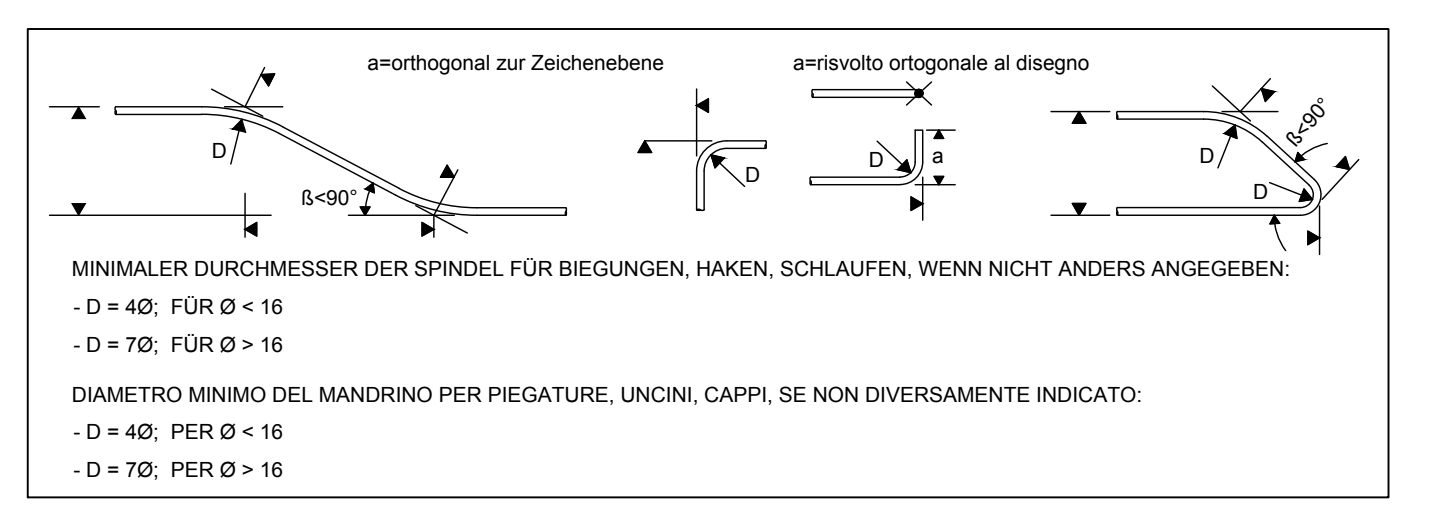
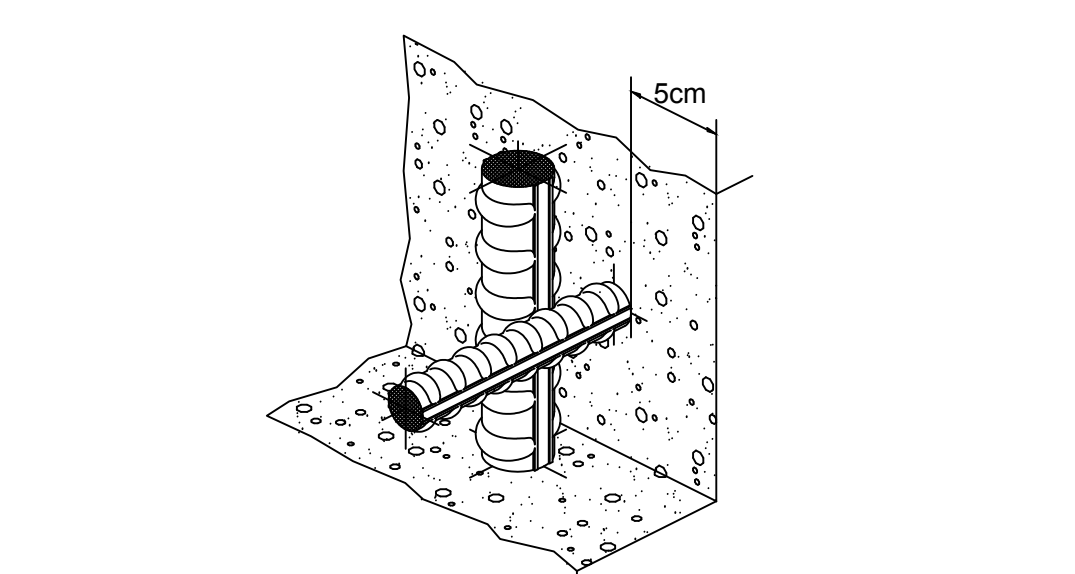
SCHNITT D-D / SEZIONE D-D



SCHNITT E-E / SEZIONE E-E



DETAIL BEWEHRUNGSÜBERDECKUNG  
PARTICOLARE COPRIFERRO



**ANMERKUNGEN / ANNOTAZIONI**

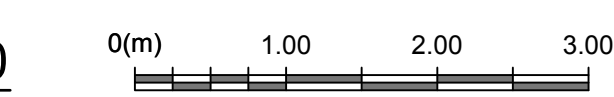
SOK/P.F. Schienenoberkante (SOK ± 0.00)  
Quota piano ferro galleria di linea (P.F. ± 0.00)

FOK/Q.P. Kote Bodenniveau Querverbindung  
Quota piano di calpestio del cunicolo

Ø.B. Bankethöhe (bezogen auf SOK)  
Quota banchina (con riferimento a P.F.)

Ø.C. Projekthöhe Erkundungsstellen  
Quota di progetto cunicolo esplorativo

Maßstab 1:50 / Scala 1:50



**MATERIALEIGENSCHAFTEN UND TECHNISCHE SPEZIFIKATIONEN**

**- BEWEHRUNGSSTAHL:**  
Stabstahl B450C

**- BETONDECKUNG:**  
Bewehrung der äußeren Bewehrung +5cm

**- ÜBERGREIFUNGS-LÄNGE:**  
Übergreifungsflächen für Verankerungs- und/oder Längesen +50D

**- SCHWEIßVERBINDUNGEN:**  
Kehlnaht ± 0.4 (personale Dicke der zu verschweißenden Elemente)

**- SCHRAUBEN:**  
Schrauben und Schraubennuttern Klasse 8.8

**CARATTERISTICHE DEI MATERIALI E SPECIFICHE TECNICHE**

**- ACCIAIO PER ARMATURE:**  
Barré in acciaio B450C

**- COPRIFERRO:**  
Copriferro su armatura esterna +5cm

**- SOVRAPPOSIZIONI:**  
Sovrapposizioni per tutti i spartiti e/o longitudinali +50D

**SALDATURE:**  
Saldature a cordoni d'angolo ± 0.4 ( spessore minimo degli elementi da saldare)

**- BULLONE:**  
Dadi e bulloni classe 8.8

**Referenzdokumente**

**Documenti di riferimento**

02_H61_C1_050_K5C_D0700_22420	Schalung GL_CM-T	Carpenteria GL_CM-T
-------------------------------	------------------	---------------------

**Bearbeitungsstand**

**Stato di elaborazione**

Revisions- Revisione	Änderungen Modifiche	Verantwortlicher Änderung Responsible modifica	Datum Data
00	Vorbereitung / Consenza preliminare	Markis	14.07.2014
10	Endabgabe / Consenza definitiva	Markis	31.07.2014
11	Projekterstellung und Umsetzung der Vorlesung aus dem Prüferkreis / Completamento progetto e realizzazione struttura	Markis	09.10.2014
20	Überarbeitung mögliche Darstellung 14.1 vom 17.10.2014 / Revisione a seguito OSB 17 del 17.10.14	Markis	04.12.2014
21	Abgabe für Ausschreibung / Emmissione per Appalto	Markis	03.01.2015

100 Beteiligung der Europäischen Union aus dem Haushalt der Europäischen Union im Rahmen des Interregionalen Investitionsförderungsprogramms Operative Programme der Interregionalen Investitionsförderung mit finanzieller Unterstützung durch die Europäische Union

**BRENNER BASISTUNNEL**  
Ausführungplanung

Potenziamento asse ferroviaria Monaco - Verona  
**GALLERIA DI BASE DEL BRENNERO**  
Progettazione esecutiva

DOT00: Lotto Miles 2-3	DOT00: Lotto Miles 2-3
Projetkarchitect	WBS
Haupttunnel	Gallerie principali
Documententyp	Typo documento
Bewehrungsplan	Armatura
Titel	Titolo
Bewehrung GL_CM	Armatura GL_CM

<b>RTI 4P</b> Rheinholdt & Partner AG Ingenieur- und Architekturbüro	Coordinatore / Coordinatore coordinatore-progettazione esecutiva Ing. Enrico Maria Pizzarolo 041 499 1000 - 041 499 1001	<b>BBT</b> Brenner Basistunnel Brenner Basistunnel	Coordinatore / Coordinatore coordinatore-progettazione esecutiva Ing. Enrico Maria Pizzarolo 041 499 1000 - 041 499 1001
--	--	--	--

<b>PIRO</b> PIRO THER	<b>POYRY</b>	<b>pini swiss</b> engineers	<b>PARSIVAL RAUSA</b> INGEGNERIA
--------------------------	--------------	--------------------------------	-------------------------------------

Bezeichnet / Elaborato	Datum / Data	Name / Nome	Gesellschaft / Società
Geprüft / Verificato	30.01.2015	Fabrizio / Fabrizio	Pini Swiss
	30.01.2015	Markis / Gianfranco	Pini Swiss

<b>BBT</b> Brenner Basistunnel	Name / Nome R. Carlo	Name / Nome K. Bergmeister
-----------------------------------	-------------------------	-------------------------------

Projekt Datei Gezeichnet Gezeichnet Geprüft	Rev. Rev. Rev. Rev.	Verf. / Verf. Verf. / Verf. Verf. / Verf. Verf. / Verf.	Blatt Blatt Blatt Blatt	Blatt Blatt Blatt Blatt	Blatt Blatt Blatt Blatt	Blatt Blatt Blatt Blatt	Blatt Blatt Blatt Blatt	Blatt Blatt Blatt Blatt	Blatt Blatt Blatt Blatt	Blatt Blatt Blatt Blatt	Blatt Blatt Blatt Blatt
02	H61	CI	050	KBW	D0700	22435	21	21	21	21	21