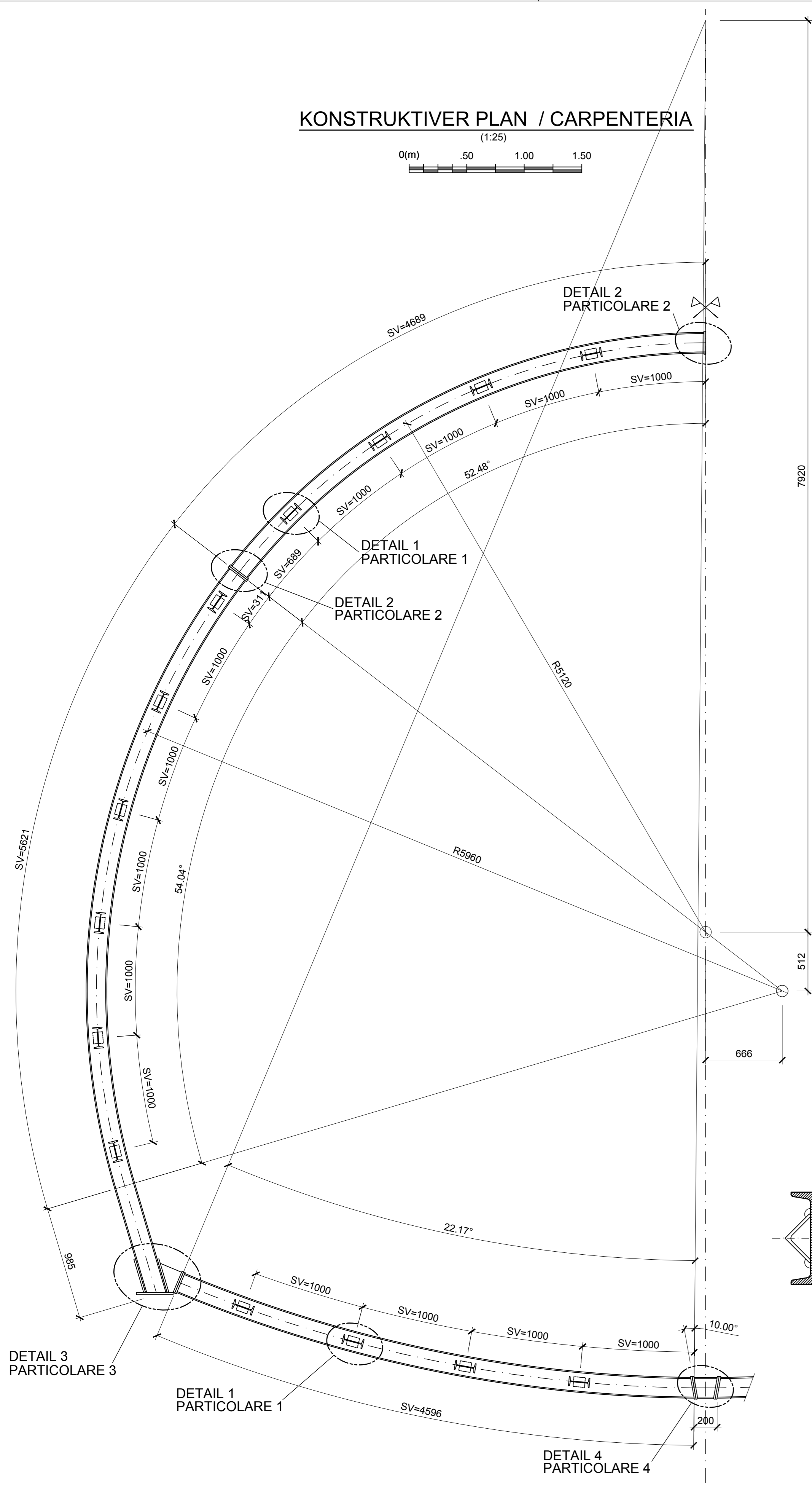
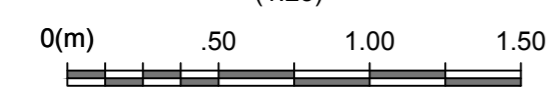
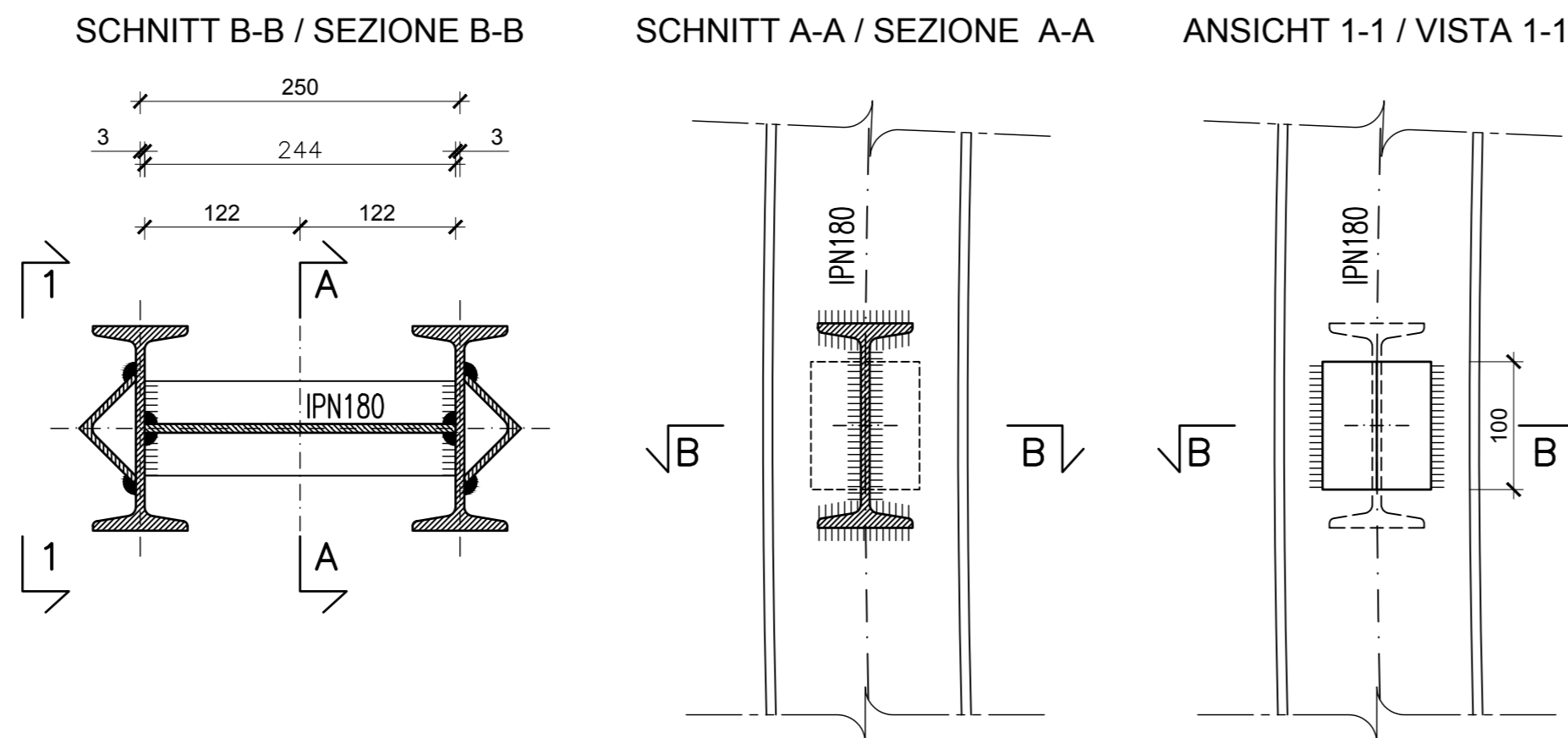
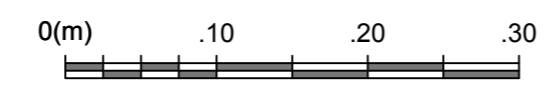


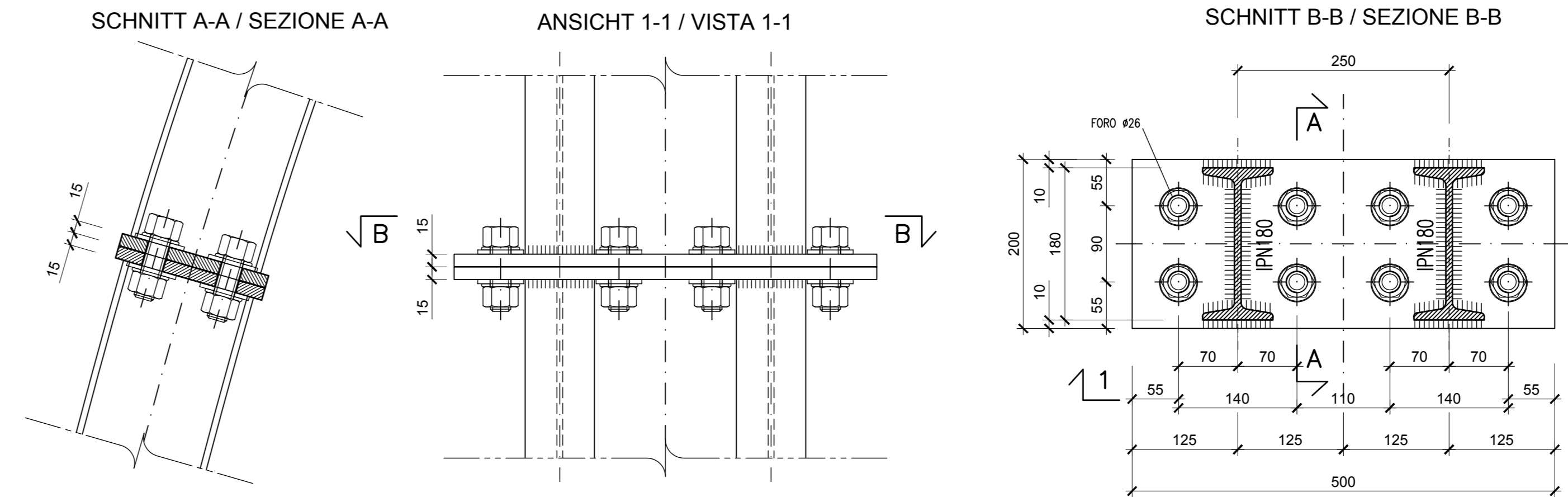
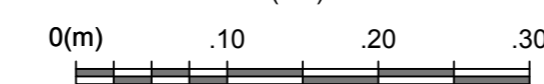
KONSTRUKTIVER PLAN / CARPENTERIA



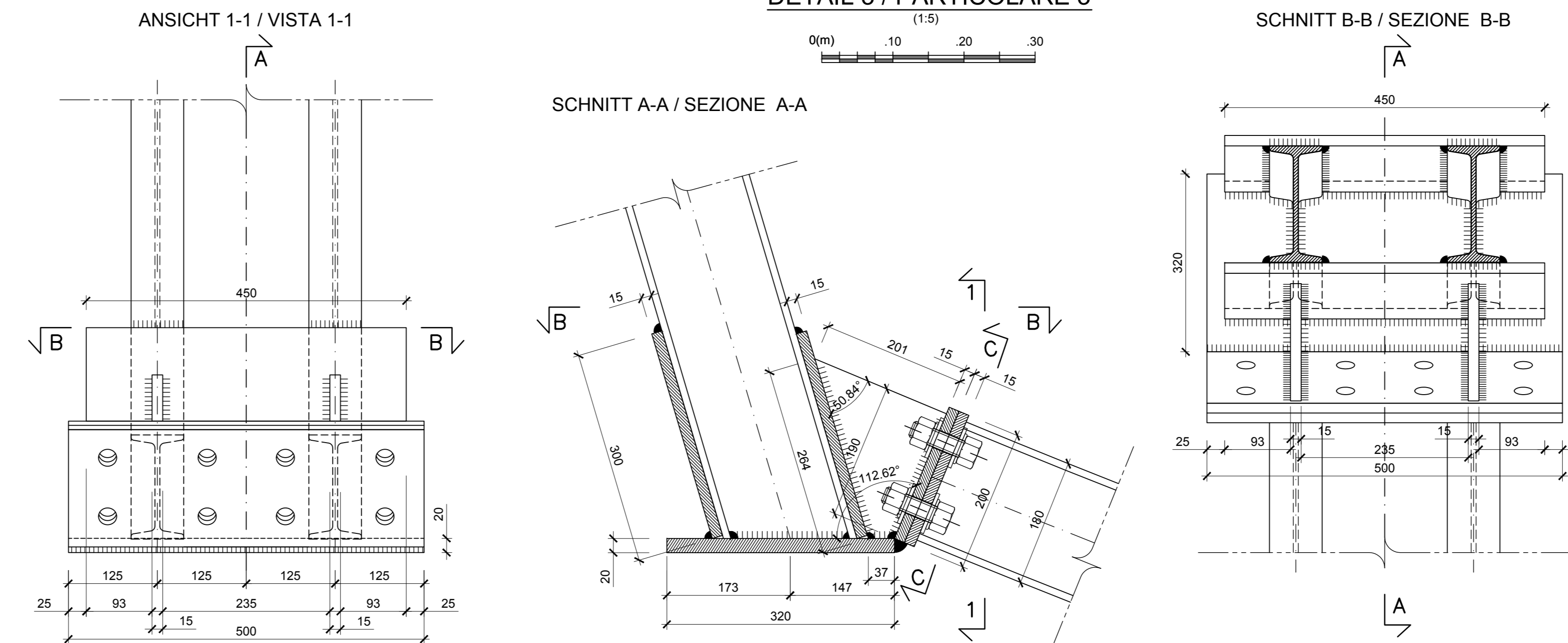
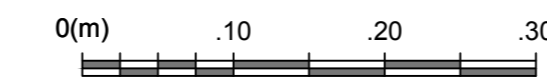
DETAIL 1 / PARTICOLARE 1



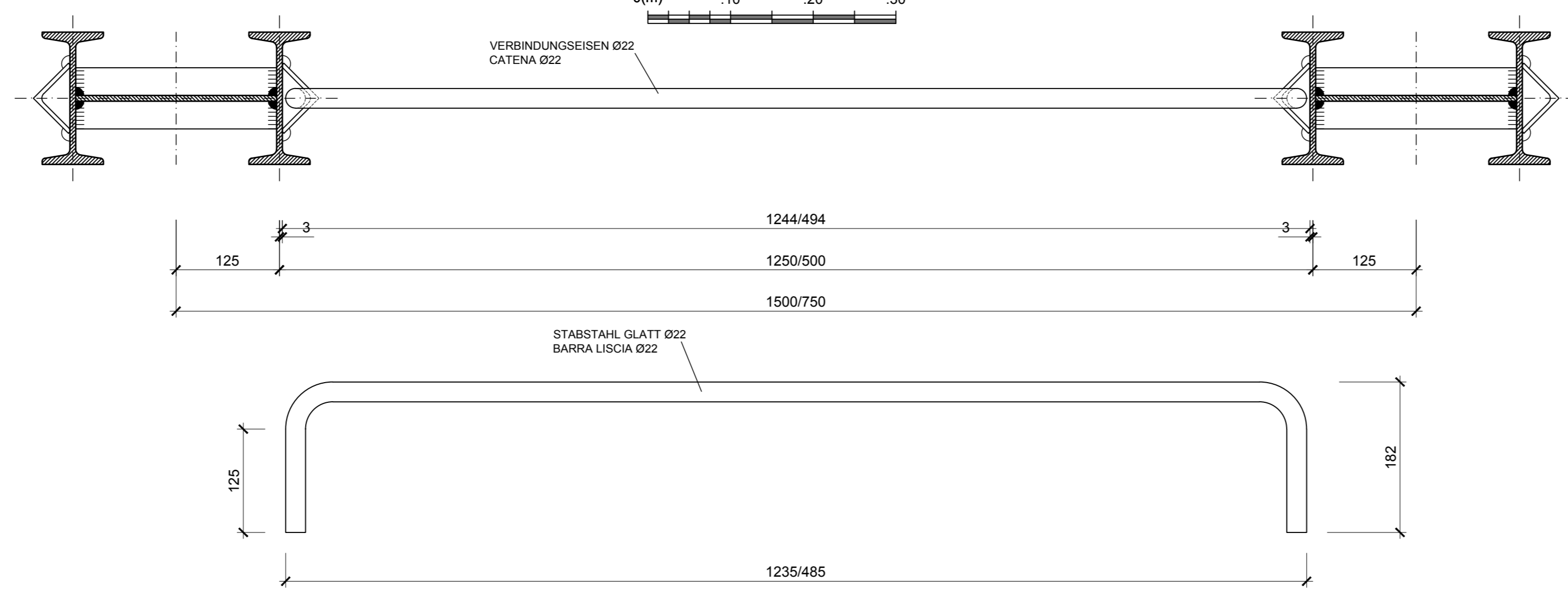
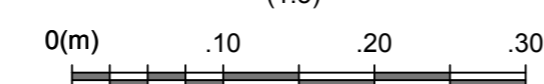
PARTICOLARE 2



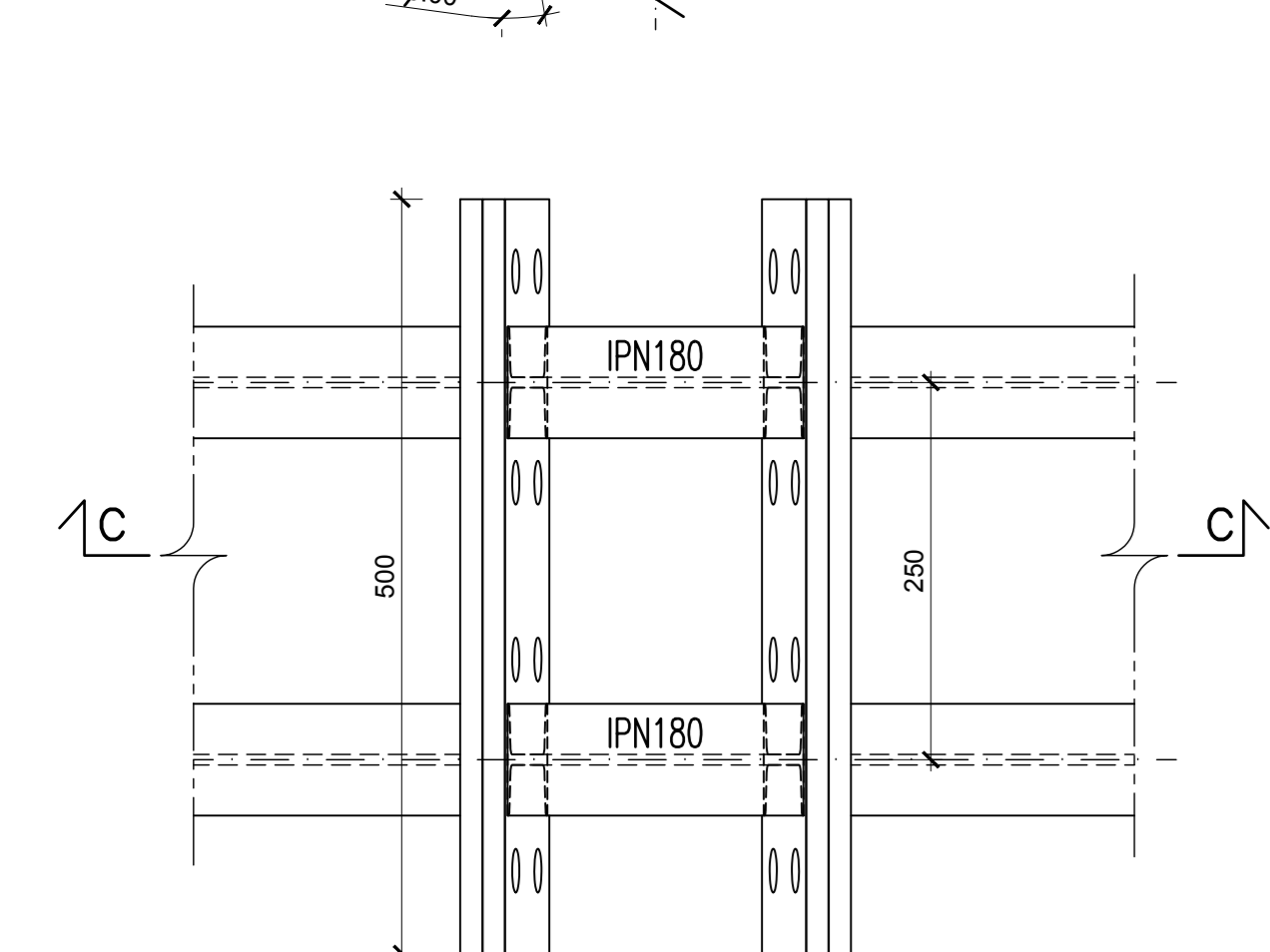
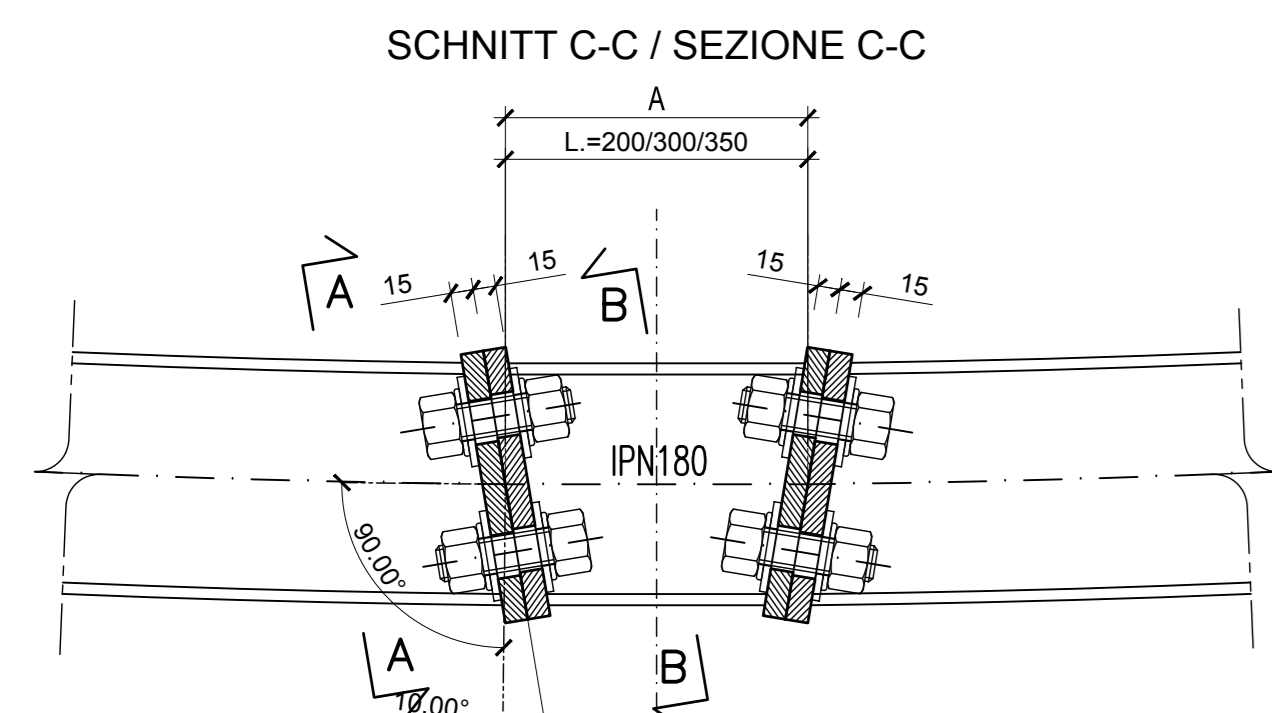
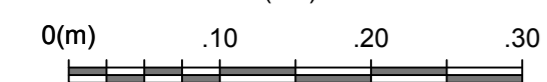
DETAIL 3 / PARTICOLARE 3



DETAIL VERBINDUNG STAHLBÖGEN (Verbindungsseisen Ø22)
PARTICOLARE COLLEGAMENTO CENTINE (catene Ø22)



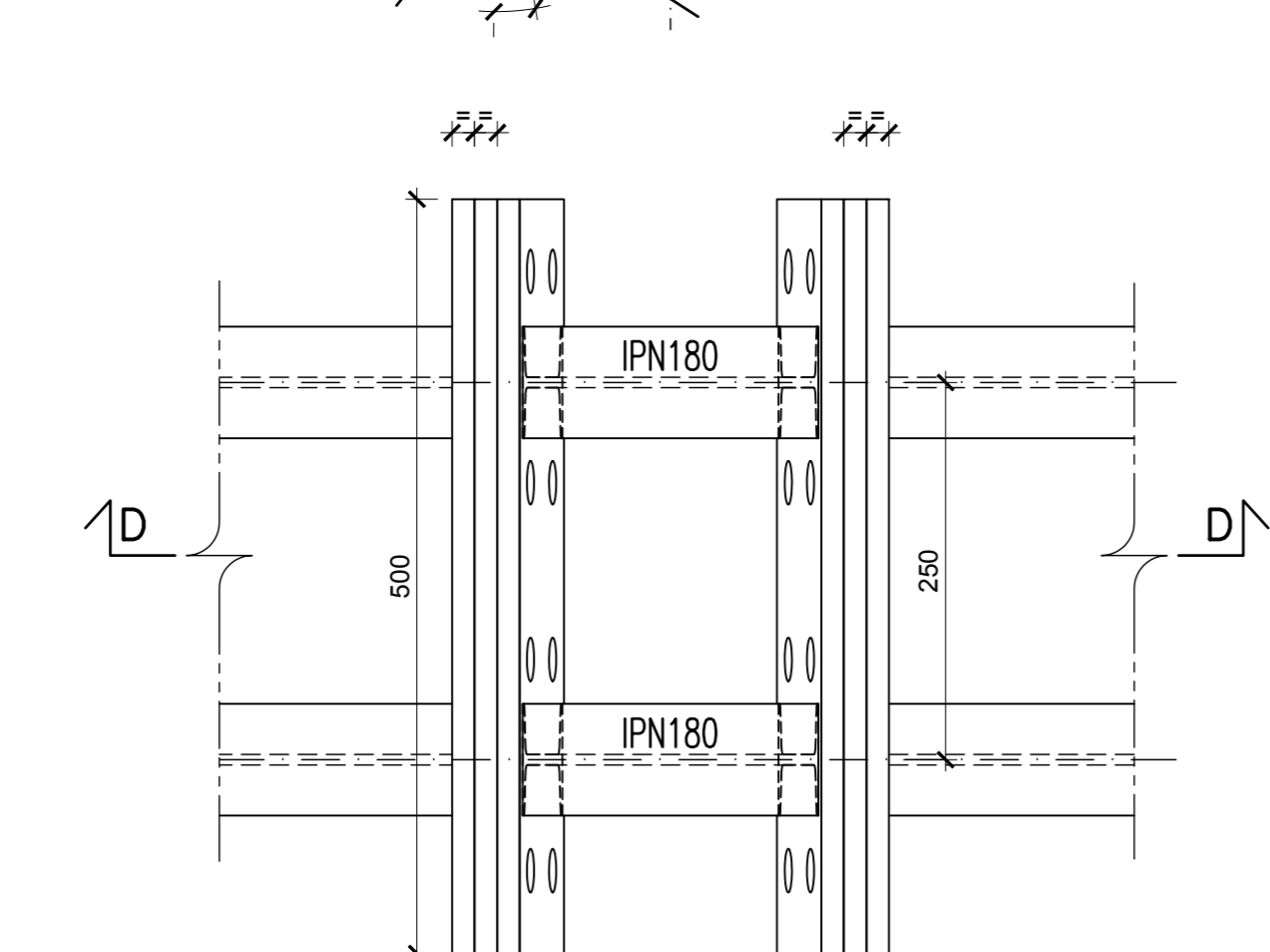
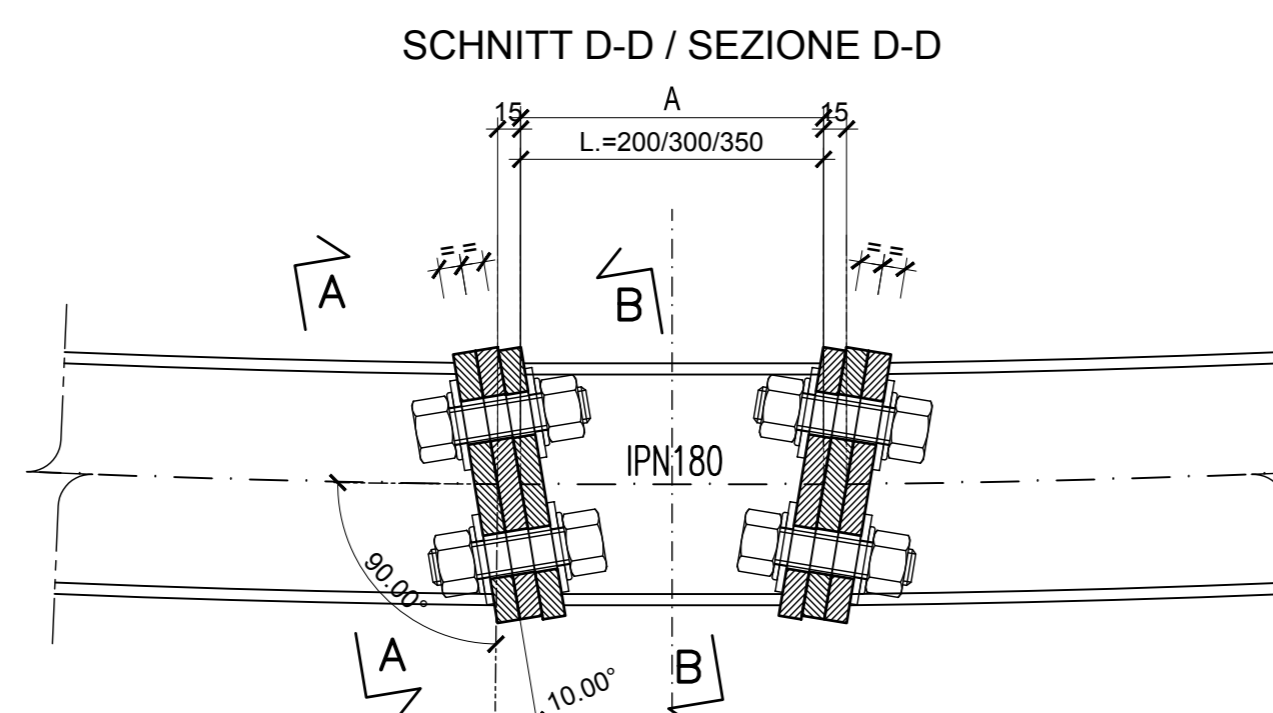
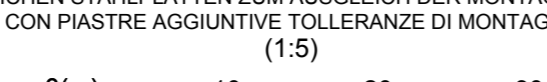
DETAIL 4 / PARTICOLARE 4



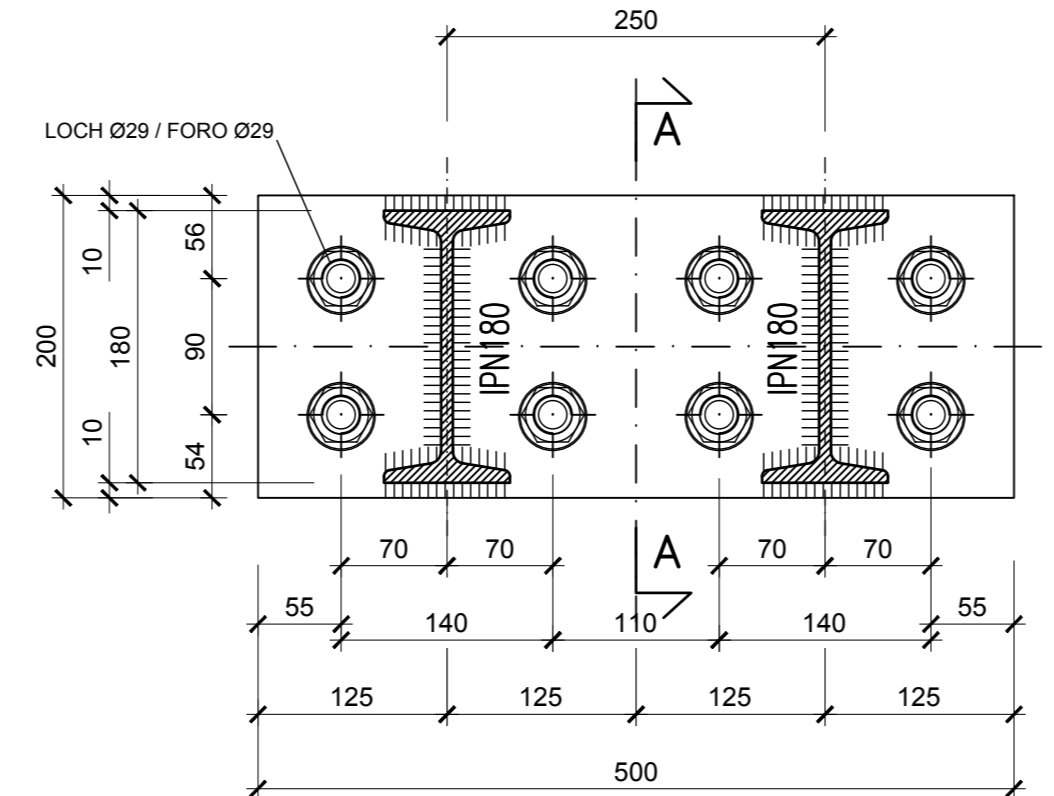
OHNE MONTAGETOLERANZ
SENZA TOLLERANZA DI MONTAGGIO
+/-0,00mm

MIT MONTAGETOLERANZ
CON TOLLERANZA DI MONTAGGIO
+/-0,30mm
+/-0,50mm
-A = KOPFPLATTEN / PIASTRE

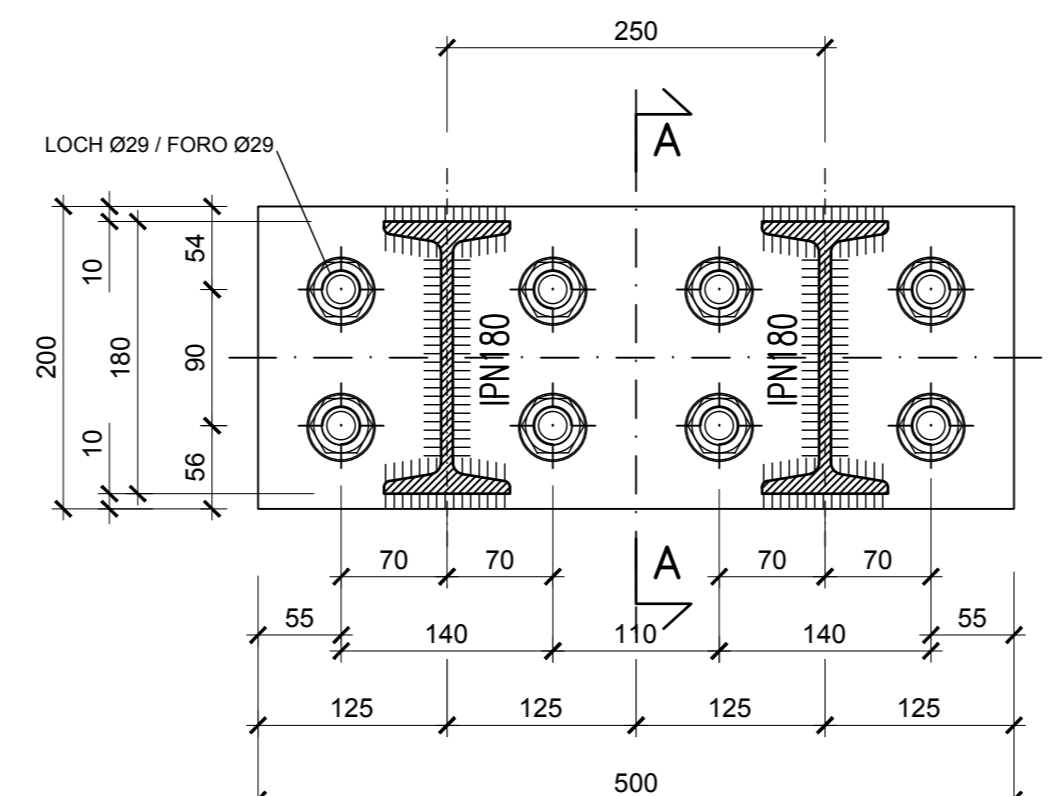
DETAIL 4 / PARTICOLARE 4



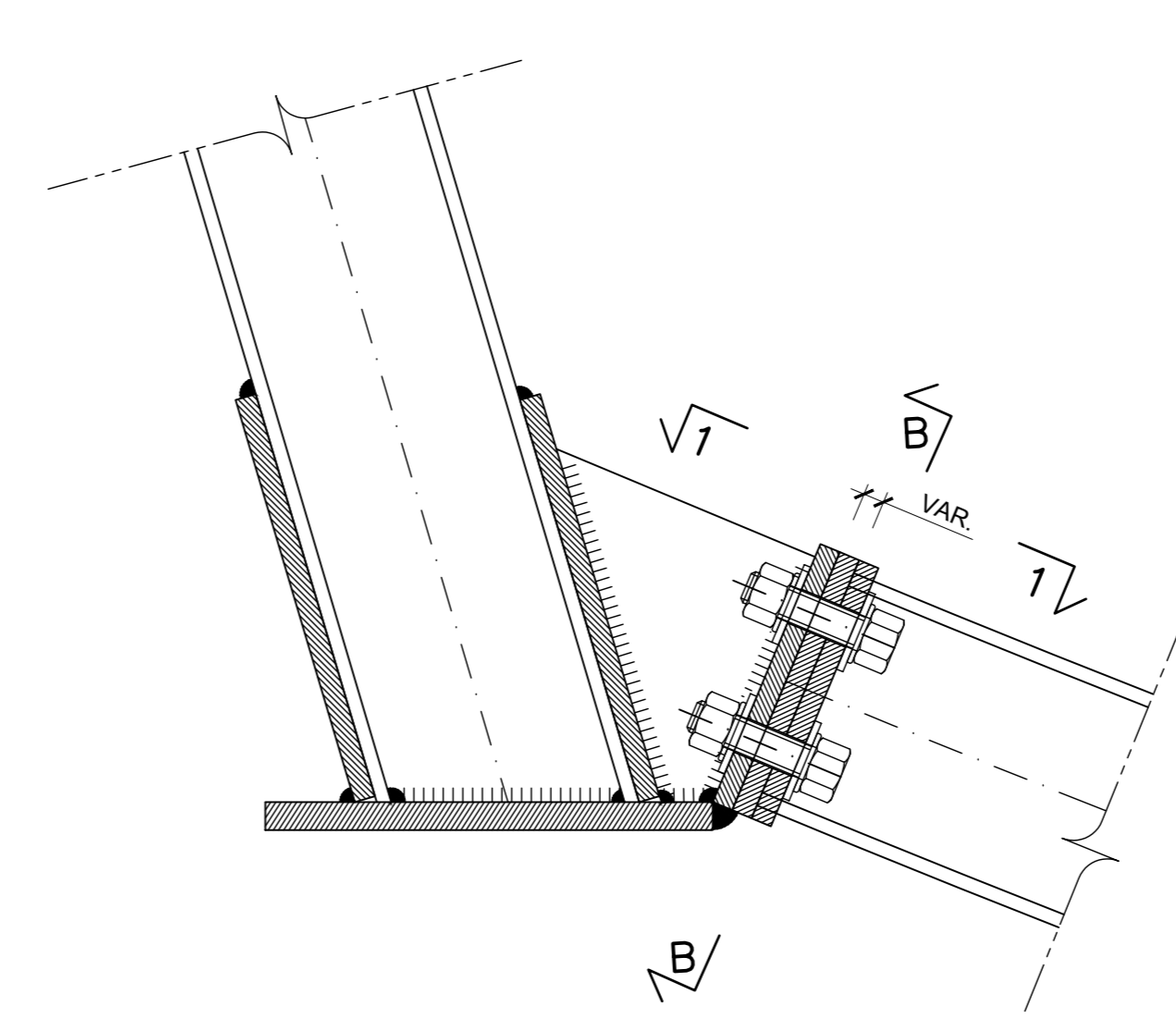
SCHNITT A-A / SEZIONE A-A



SCHNITT B-B / SEZIONE B-B

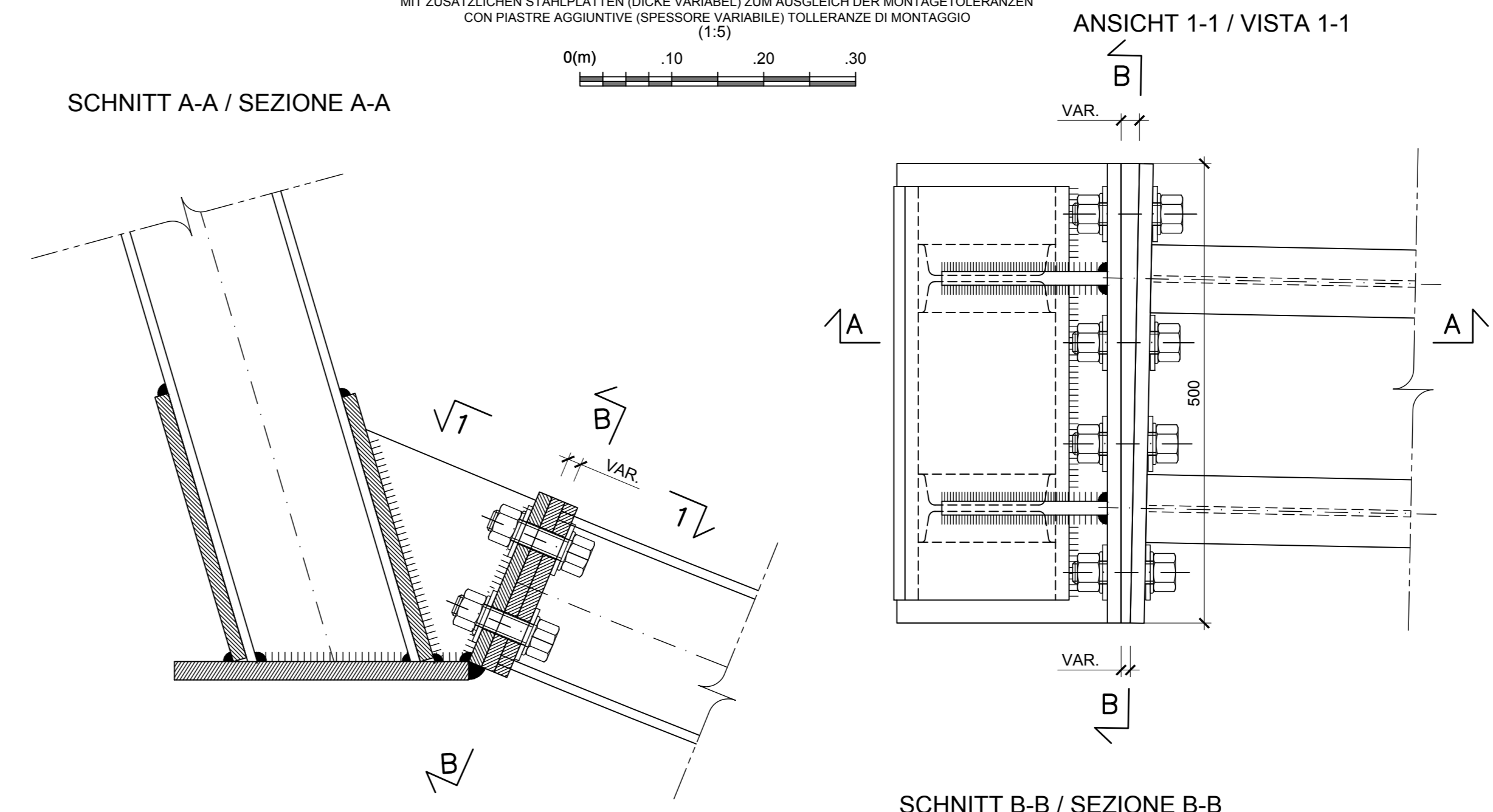


SCHNITT A-A / SEZIONE A-A



DETAIL 3 / PARTICOLARE 3

MIT ZUSÄTZLICHEN STAHLPLATTEN (DICKE VARIABLE) ZUM AUSGLEICH DER MONTAGETOLERANZEN
CON PIASTRE AGGIUNTIVE (SPESORE VARIABLE) TOLLERANZE DI MONTAGGIO



SCHNITT B-B / SEZIONE B-B

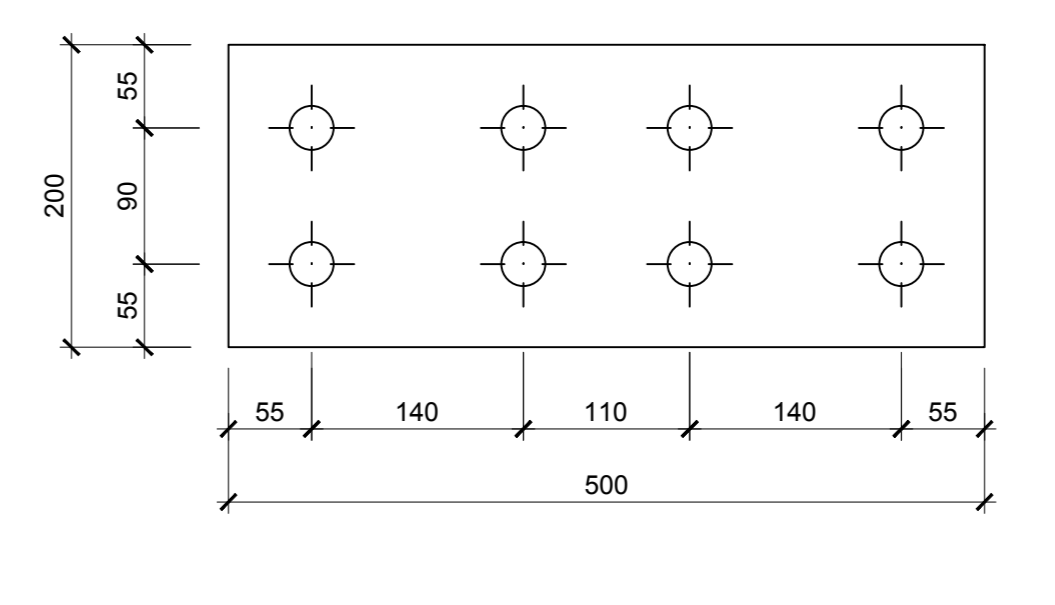


TABELLE MATERIALIEN

- STAHLBÖGEN
Im Abstand p=1.50/0.75 m, bestehend aus 2 Profilen IPN 180 aus Stahl S355JR.
Platten und Knotenbleche aus Stahl S275JR Dicke 15/20 mm, Löcher Ø26/29 mm.
Winkelprofile 60x60x10 mm aus Stahl S355JR zum Einhängen der Verbindungsseisen.
- VERBINDUNGSSEISEN
Verbindungsseisen der Stahlbögen Ø22: Stabstahl glatt mit fyk=350MPa, Abstand von 1.00m entlang der Abwicklung, Länge variabel.
- SCHRAUBEN
Schrauben und Schraubenmutter M24 aus höchstem Stahl - Klasse 8.8
- SCHWEISVERBINDUNGEN
Manuelle Schweißverbindung zum Lichtbogenweißblech mit umhüllten und amtlich zugelassenen Elektroden des Typs E44, Keimhöhe 210 mm (Norm UNI 5132).

TABELLA MATERIALI

- CENTINE METALLICHE
Disposte a passo p=1.50/0.75 m Composite da doppio profilato IPN 180 in acciaio S355JR.
Piastrine e laccetti in acciaio S275JR spessore 15/20 mm, fori Ø26/29 mm.
Angolari 60x60x10 mm in acciaio S355JR per agganciare catene.
- CATENE DI COLLEGAMENTO
Catene di collegamento centine Ø22: barre lisce in acciaio avente fyk=350MPa, a passo 1.00m sullo sviluppo, lunghezza variabile.
- BULLONI
Dadi e bulloni ad alta resistenza M24 - Classe 8.8
- SALDATURE
Saldatura manuale ad arco con elettrodi rivestiti ed omologati del tipo E44.
Sezione di gola >=10 mm (norme UNI 5132).

BEMERKUNGEN

- DIE ABWICKLUNGEN WURDEN INKL. KOPFPLATTEN UND IN AXISE DES STAHLBOGENS ERMITTELT.
- ALLE MAÛE SIND IN mm ANGEÛEBEN.
- DER STAHLBOGEN IM SCHLEÛWÖLBE KANN DURCH EINEN STATISCH GLEICHWERTIGEN ORTBETONBALKEN ERSETZT WERDEN.

NOTE

- GLI SVILUPPI INDICATI SONO AL LORDO DELLE PIASTRE E IN ASSE CENTINA.
- TUTTE LE DIMENSIONI SONO ESPRESSE IN mm.
- LA CENTINA IN ARCO ROVESCIO POTRÀ ESSERE SOSTITUITA DA UN PUNTONI IN CLS GETTATO IN OPERA STRUTTURAMENTE EQUIVALENTE.

Referenzdokumente

Documenti di riferimento	Autore/Responsabile	Sezione di scavo
02_H61_CA_060_KRO_D0700_22519	Ausbruchquerschnitt FdE-MM-T4	FdE-MM-T4

Bearbeitungsstand

Revision	Änderungen / Modifiche	Verantwortlicher / Responsabile	Datum / Data
00	Vorbereitung / Consegna preliminare	Metris	30.06.2014
10	Endabgabe / Consegna definitiva	Metris	31.07.2014
11	Projektverfeinerung und Umsetzung der Verbesserungen aus dem Prüfverfahren / Completamento progetto e recepimento deviazioni	Metris	09.10.2014
20	Überarbeitung Anlage Dienstleistung Nr. 1 vom 17.10.2014 / Revisione a seguito G22 n. 988 17.10.14	Metris	04.12.2014
21	Abgabe für Ausschreibung / Emissione per Appalto	Metris	30.01.2015

MIT BEITRAG DER EUROPÄISCHEN UNION AUS DEM HAUSHALT DER TRANSPORTGEMEINSCHAFTEN FINANZIERTES VERFAHREN
Opera finanziata con la partecipazione dell'Unione Europea attraverso il bilancio della rete di trasporto trans-europea

BRENNER BASISTUNNEL
Ausführungsplanning

Potenziamento asse ferroviario Monaco - Verona
GALLERIA DI BASE DEL BRENNERO
Progettazione esecutiva

D0700: Balais Mules 2-3 D0700: Lotti Mules 2-3

Projektleiter:	WBS	Notfallstelle:	Fermata di emergenza
Dokumententyp:	Typo documento	Stahlkonstruktionen:	Carpenteria metallica
Titel:	Konstruktiver Plan Stahlbögen	Titolo:	Carpenteria centine FdE-MM-T4
Titel:	FdE-MM-T4		

 Responsabile / Responsabile Ing. Enrico Maria Pizzardi Ing. Ing. Enrico Maria Pizzardi	Mandante / Mandante Ing. Davide Merini Ing. Ing. Davide Merini	Mandante / Mandante Ing. R. Zurlo Ing. Ing. R. Zurlo	Mandante / Mandante Ing. K. Bergmeister Ing. Ing. K. Bergmeister
--	--	--	--

Datum / Data 30.01.2015	Name / Nome Bertolani	Gesellschaft / Società Pini Swiss Pini Swiss
Datum / Data 30.01.2015	Name / Nome Merini / Gambaleri	Gesellschaft / Società Pini Swiss

Projekt / Progetto 02_H61	Rev. / Rev. 02	Datum / Data 08.05.15	Rev. / Rev. 01	Datum / Data 08.05.15	Rev. / Rev. 01	Datum / Data 08.05.15	Rev. / Rev. 01
------------------------------	-------------------	--------------------------	-------------------	--------------------------	-------------------	--------------------------	-------------------