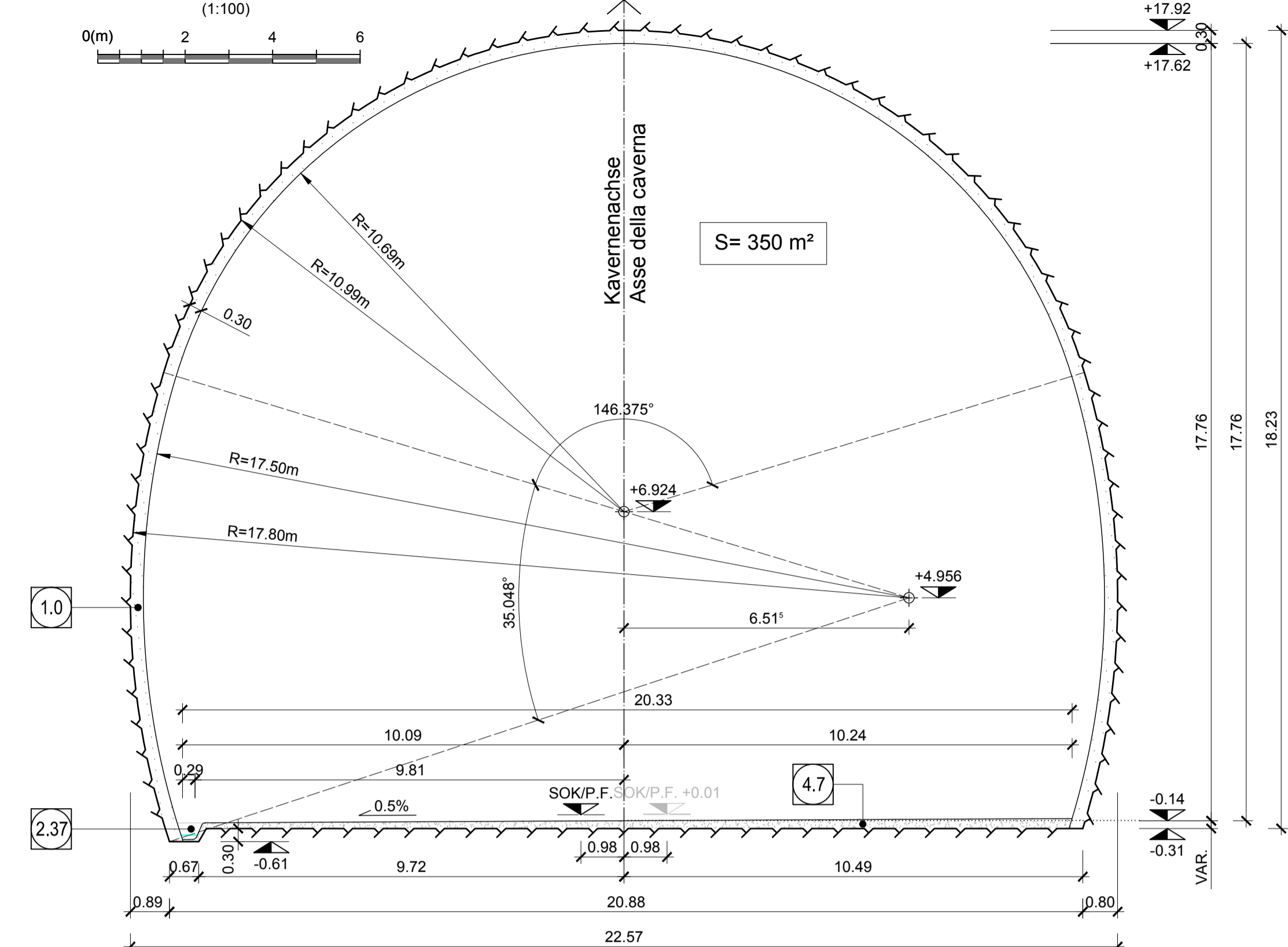
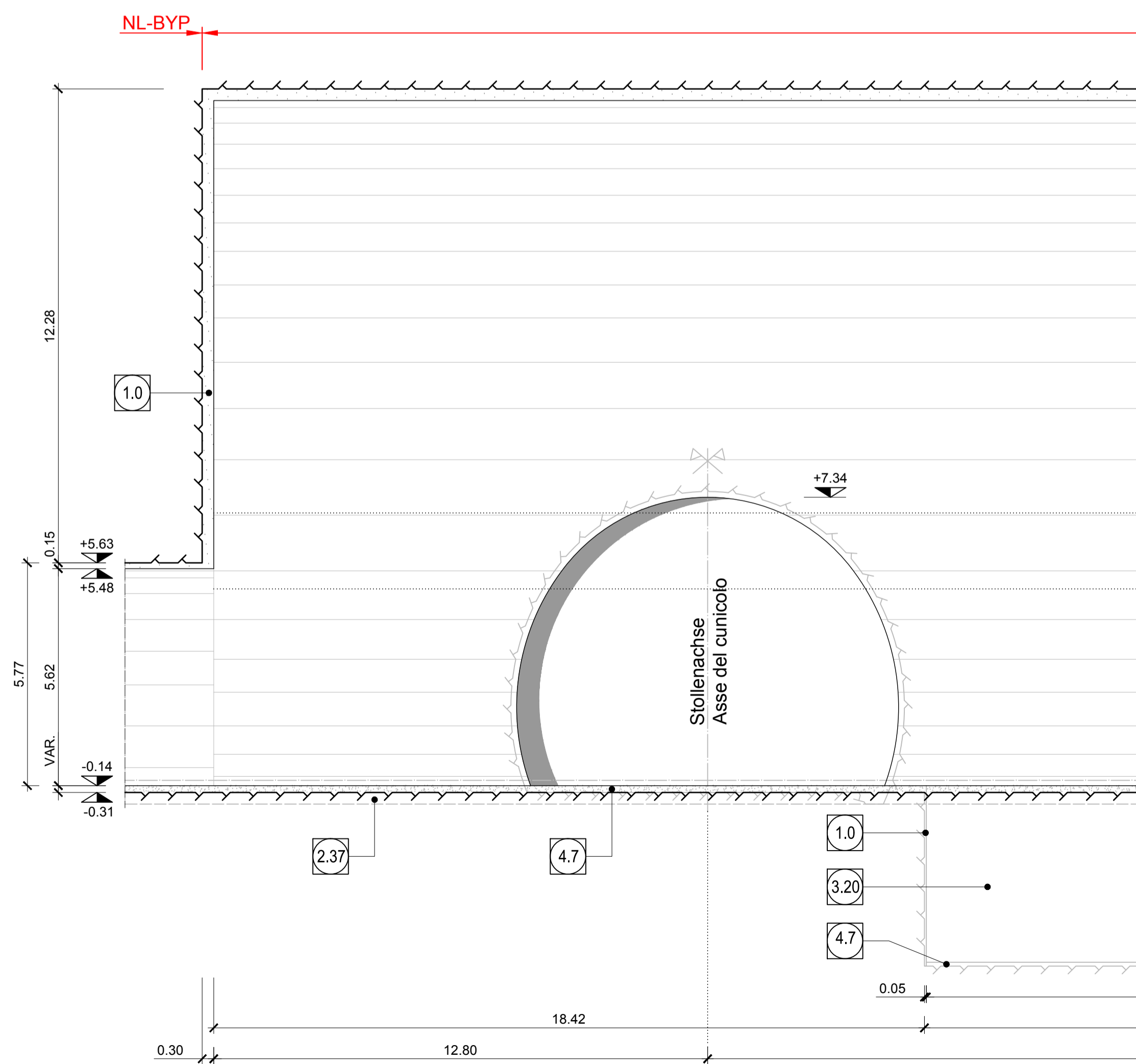


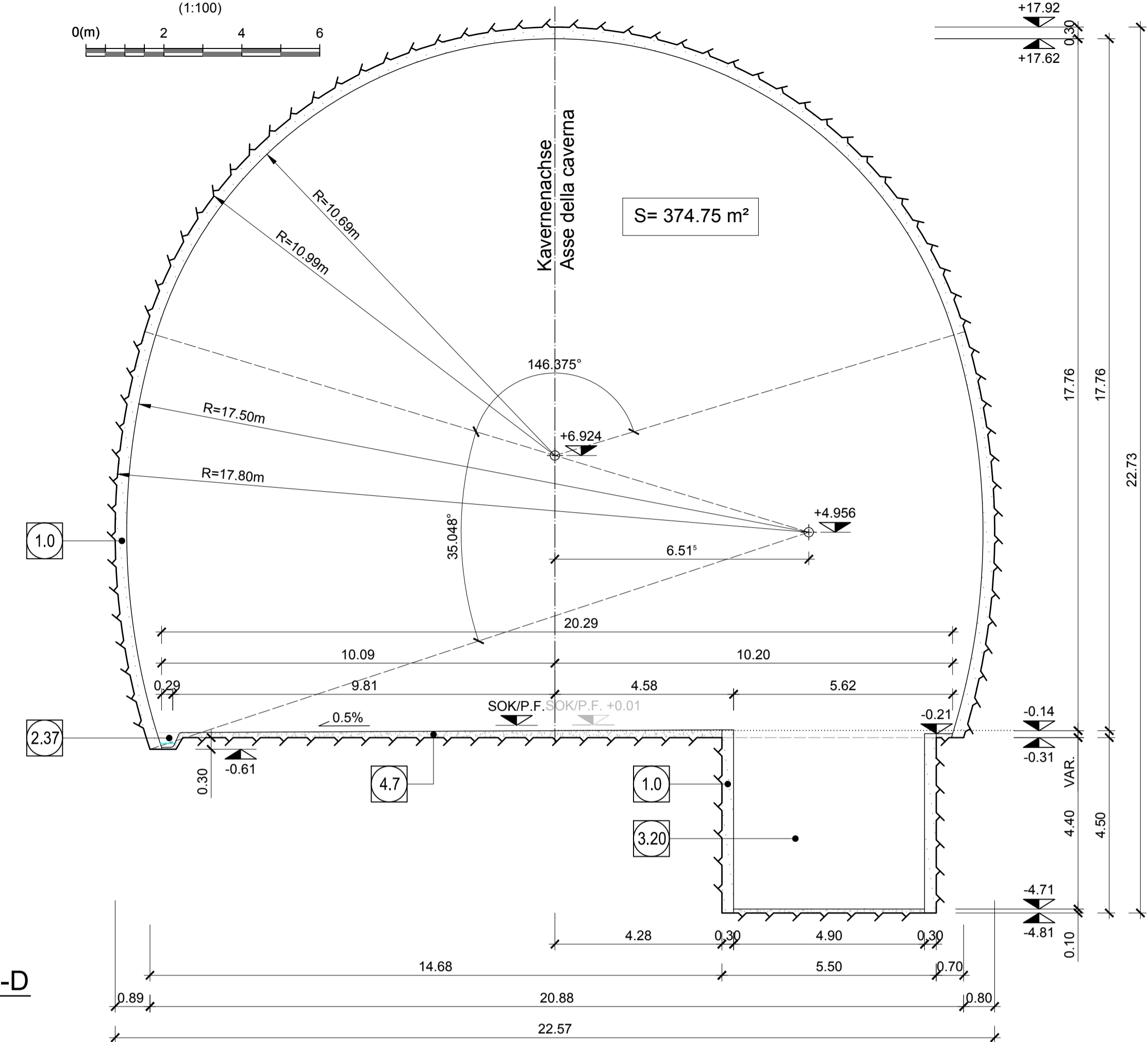
SCHNITT B-B / SEZIONE B-B



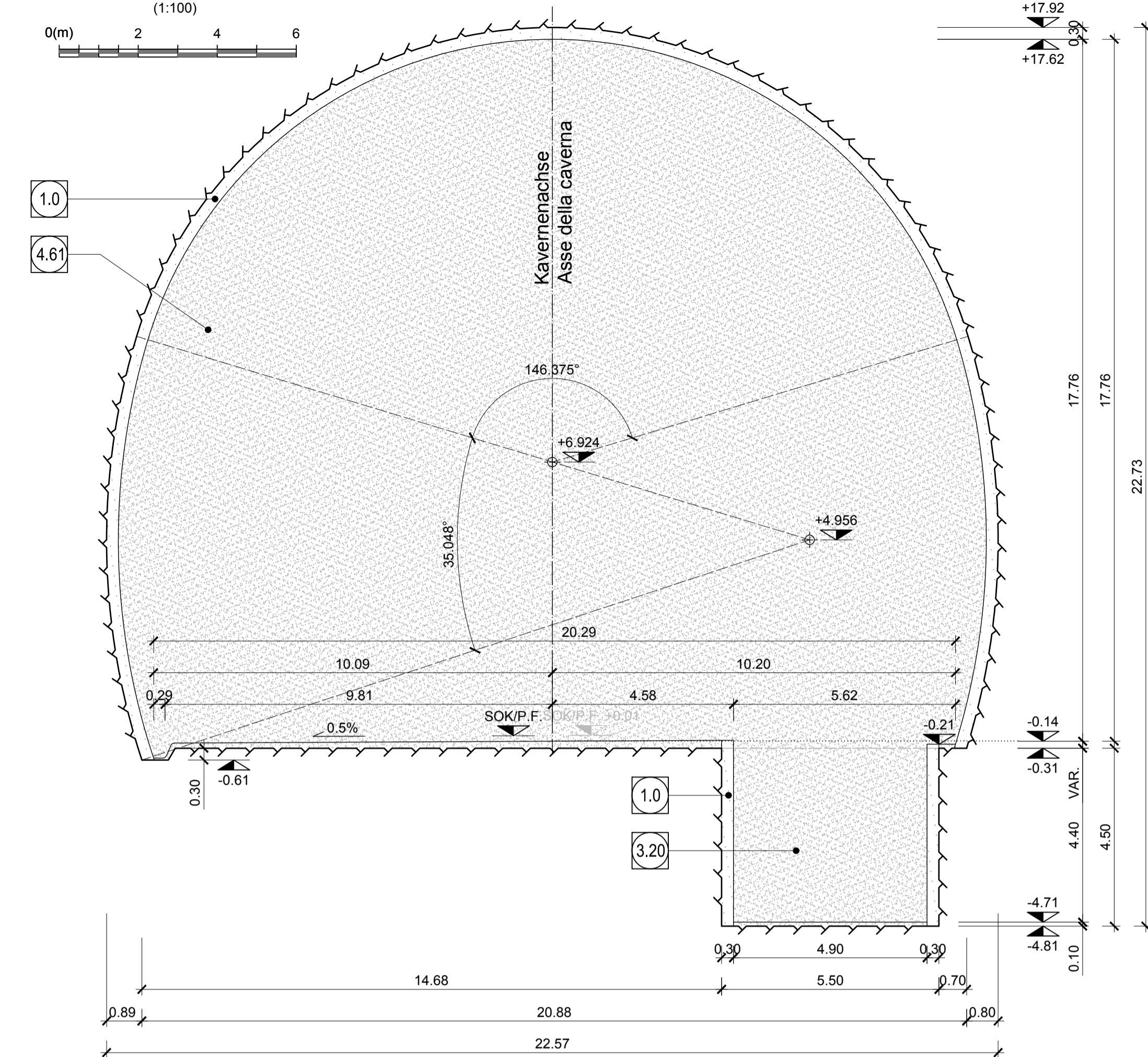
SCHNITT D-D / SEZIONE D-D



SCHNITT C-C / SEZIONE C-C



ENDZUSTAND / SITUAZIONE FINALE



1.0	Ausbruchsicherung Rivestimento di prima fase
2.37	Rinnengraben Trincea per canaletta
3.20	Nische für Silos Nicchia per alloggiamento silos
4.7	Unterbeton Calcestruzzo di sottofondo
4.6	Füllmaterial Materiale di riempimento

ANMERKUNGEN / ANNOTAZIONI

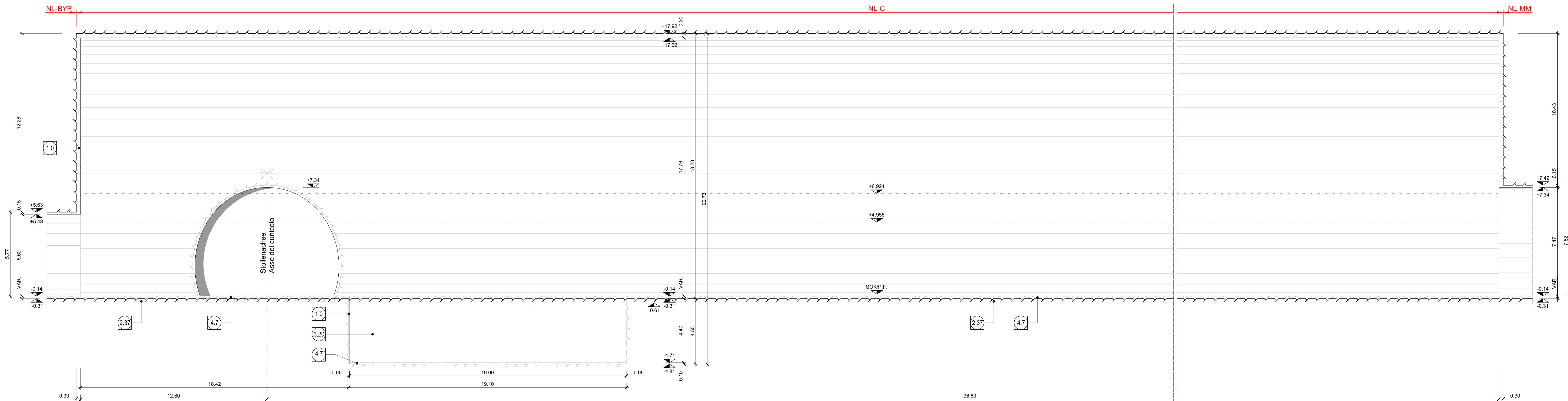
SOK/P.F. Schienenoberkante (SOK= ±0.00)
Quota piano ferro galleria di linea (P.F.= ±0.00)
FOK/Q.P. Kote Bodenniveau Querverbindung
Quota piano di calpestio del cunicolo
Q.B. Bankethöhe (bezogen auf SOK)
Quota banchina (con riferimento a P.F.)

Referenzdokumente
Documenti di riferimento

02_H61_OP_040_KTB_D0700_22128	Synoptischer Plan - Anwendung der Materialien	Tavola sinottica di applicazione dei materiali
02_H61_EG_991_KAP_D0700_12010	Grundriss Trassierung NL	Planimetria di tracciamento NL
02_H61_EG_991_KLS_D0700_12410	Bautechnisches Längenprofil und Trassierung - NL	Profilo longitudinale tracciamento - NL
02_H61_OP_085_KLP_D0700_22127	NL - Übersichtsplan	NL - Planimetria generale
02_H61_OP_085_KLP_D0700_22138	NL - Übersichtsplan - Endzustand	NL - Sezione tipo applicata e pianta - sistemazione finale

Bearbeitungsstand
Stato di elaborazione

Revision	Revisions	Änderungen Modifiche	Verantwortlicher Änderung Responsabile modifica	Datum Data
00	Verabzug / Consegna preliminare		Merini	22.05.2014
10	Endabgabe / Consegna definitiva		Merini	31.07.2014
11	Projektvervollständigung und Umsetzung der Verbesserungen aus dem Prüferfahren / Completamento progetto e recepimento istruttoria		Merini	09.10.2014
20	Überarbeitung fertige Dienstleistung Nr. 1 vom 17.10.2014 / Revisione a seguito CDSE n°1 del 17.10.14		Merini	04.12.2014
21	Abgabe für Ausschreibung / Emissione per Appalto		Merini	30.01.2015



Mit Beteiligung der Europäischen Union aus dem Haushalt der Transportschlüssigen Verkehrsnetze finanziertes Vorhaben
Opera finanziata con la partecipazione dell'Unione Europea attraverso il bilancio delle reti di trasporto trans-europee

**Ausbau Eisenbahnachse München-Verona
BRENNER BASISTUNNEL**
Ausführungsplanung

Potenziamento asse ferroviario Monaco - Verona
GALLERIA DI BASE DEL BRENNERO
Progettazione esecutiva

D0700: Bauhof Mault 2-3 D0700: Lottio Mules 2-3

Projektarbeit WBS
Logistiknoten **Nodo logistico**
Dokumententyp Tipo documento
Regelprofil **Sezione tipo**
Titel **Sezione tipo applicata NL-C**

RTI 4P
Generalplaner / Responsabile integrazione prestazioni specialistiche
Ing. Enrico Maria Pizzarotti
Cod. imp. Mulo 17 A 20170

Mandataria	Mandante	Mandante	Mandante
PRO ITER	PÖYRY	pin swiss engineers	PASQUALI-RAUSA
Fachplaner / il progettista specialista	Fachplaner / il progettista specialista	Fachplaner / il progettista specialista	Fachplaner / il progettista specialista
		Ing. Davide Merini Cod. imp. Mulo 17 A 20170	

Bearbeitet / Elaborato	Datum / Data	Name / Nome	Gesellschaft / Società
Geprüft / Verificato	30.01.2015	Merini / Garthaler	Pini Swiss
	30.01.2015	Merini / Garthaler	Pini Swiss

BBT
Galleria di Base del Brennero
Brenner Basistunnel BBT SE

Projekt Mandant / Chiamata progetto	Linie Linea	Einzel Lotto	Nummer Numero	Dokumententyp Tipo documento	Vorgang Contatto	Nummer Codice	Revision Revisione
02	H61	CI	085	KRP	D0700	22460	21