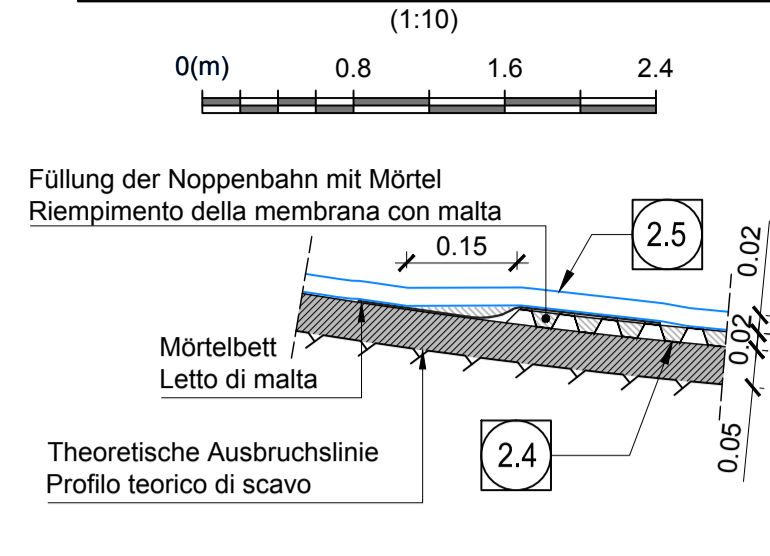
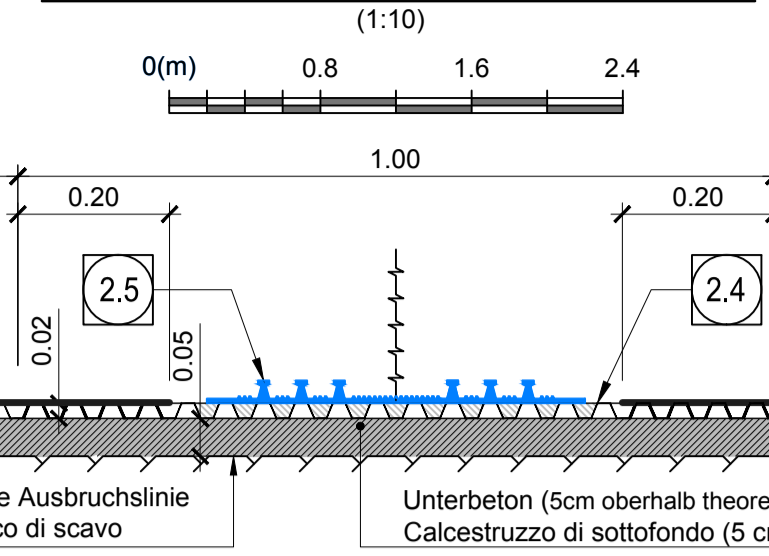


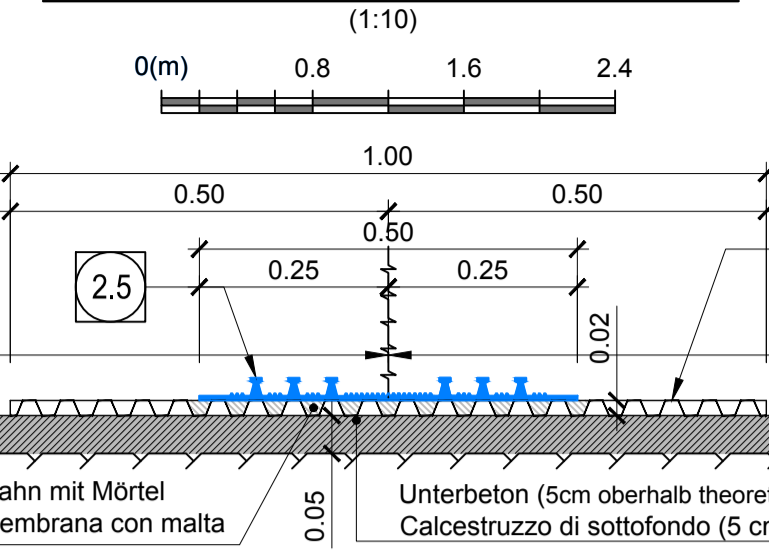
DETAIL H / PARTICOLARE H



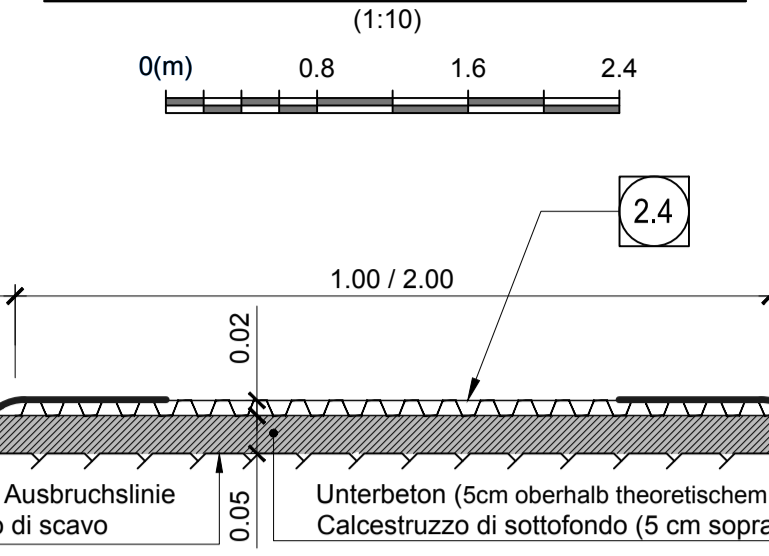
DETAIL G / PARTICOLARE G



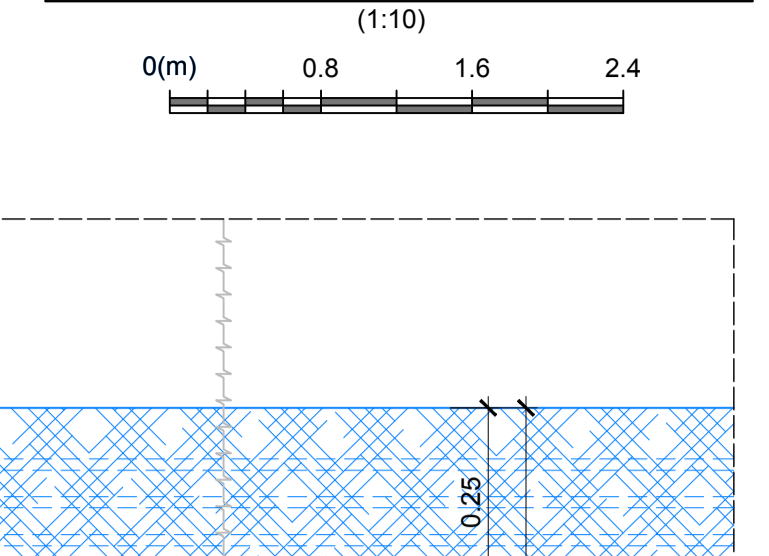
DETAIL F / PARTICOLARE F



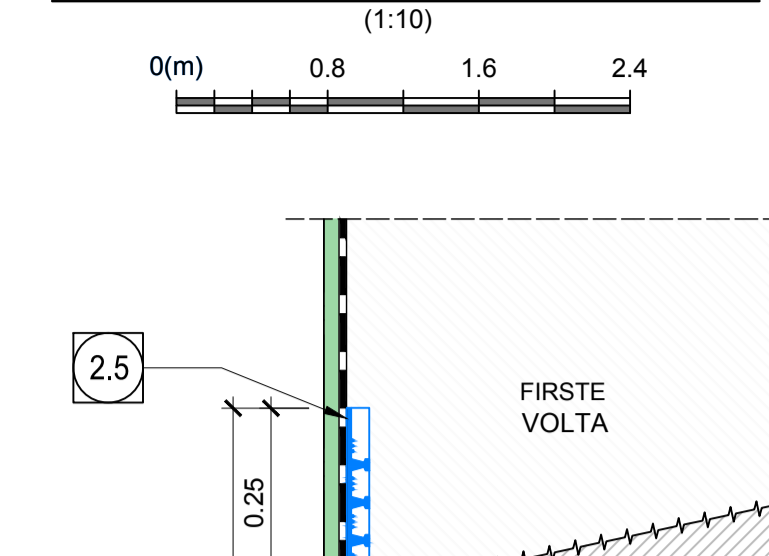
DETAIL E / PARTICOLARE E



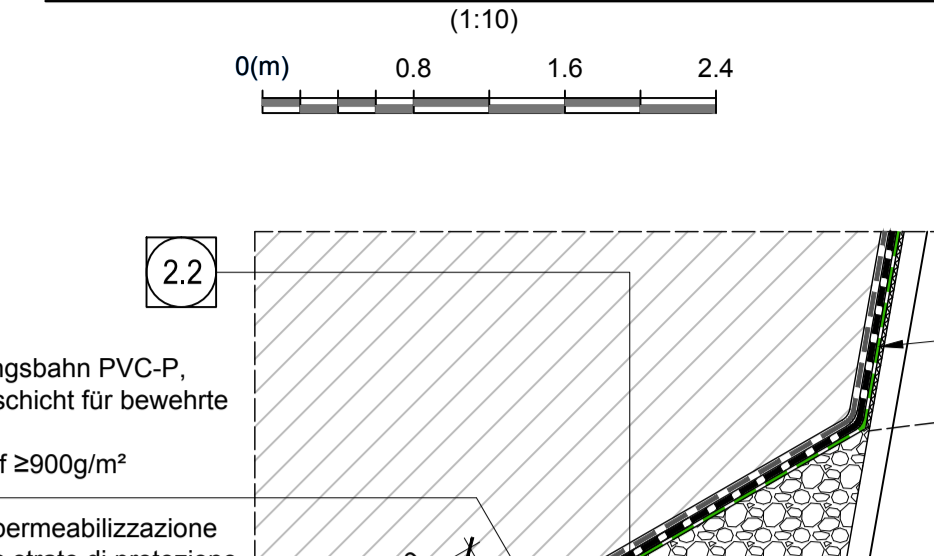
DETAIL D / PARTICOLARE D



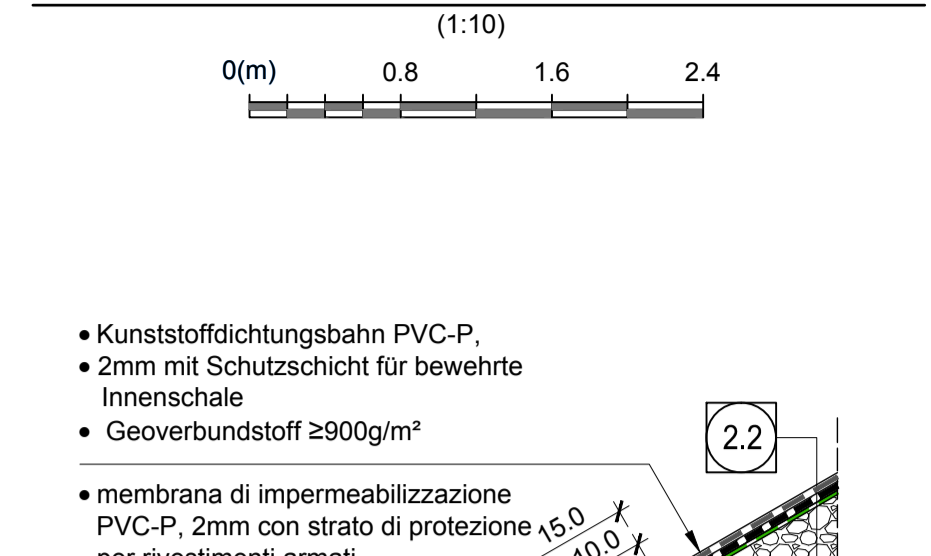
DETAIL C / PARTICOLARE C



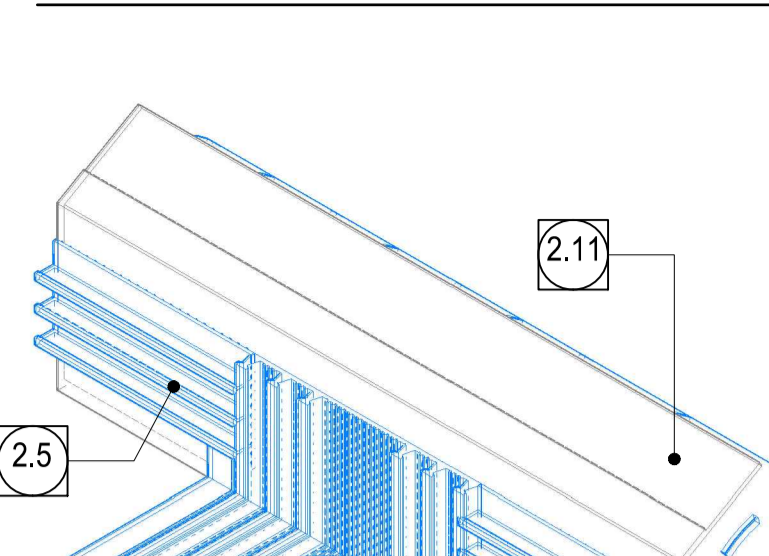
DETAIL A / PARTICOLARE TIPICO A



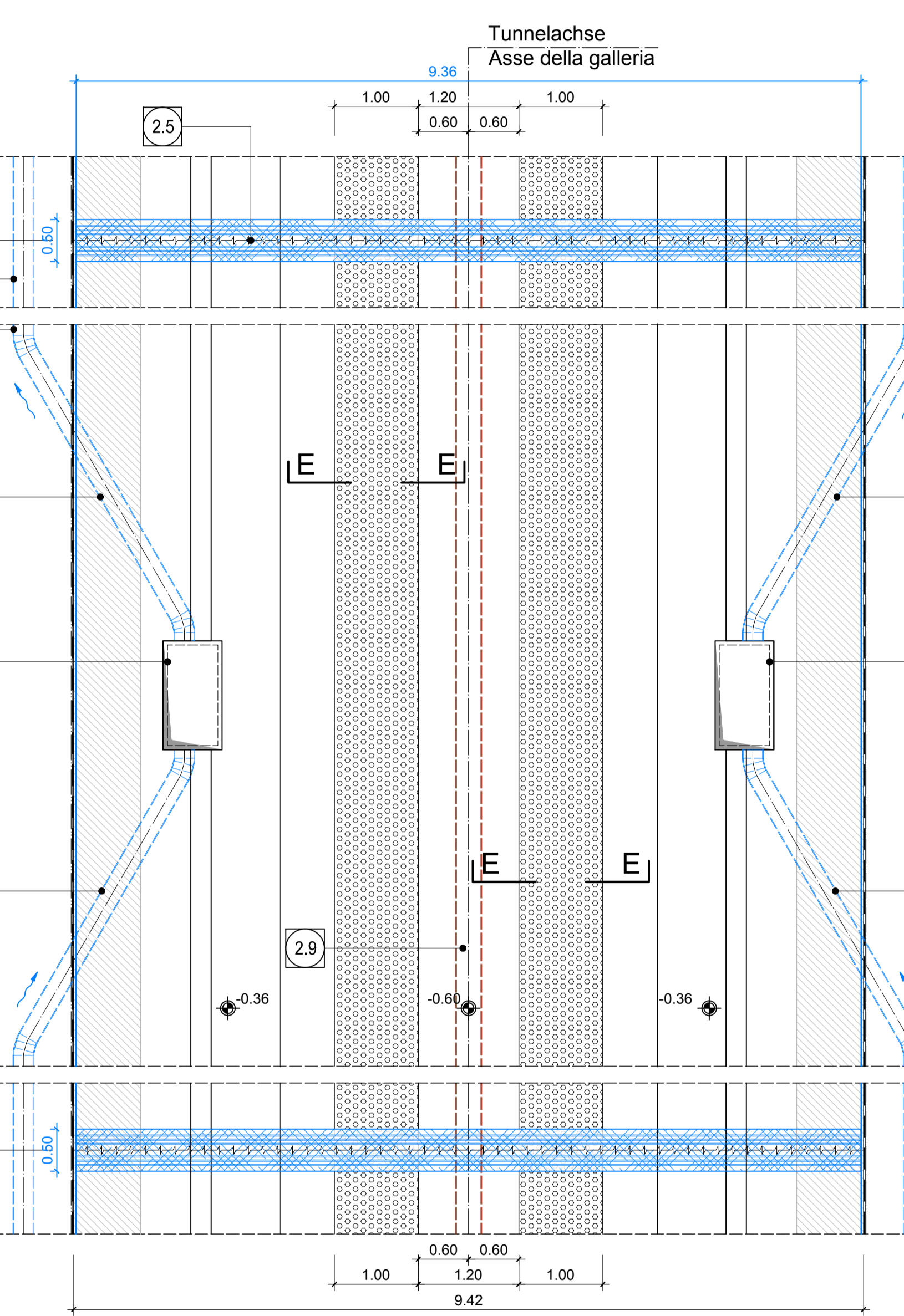
DETAIL B / PARTICOLARE TIPICO B



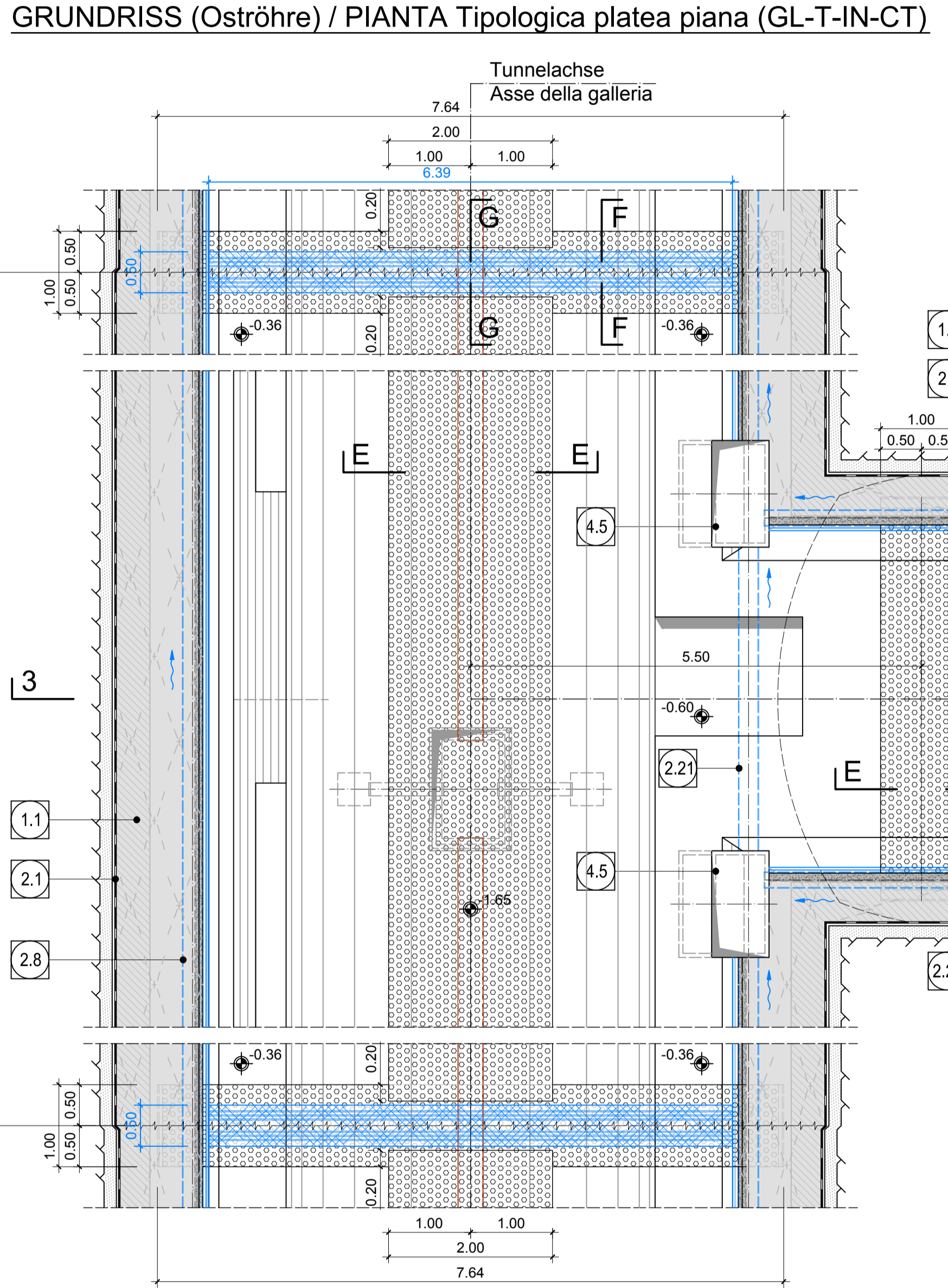
DETAIL 3D / PARTICOLARE 3D



GRUNDRIS (Oströhre) / PIANTA Tipologica platea piana (GL-CM-T)



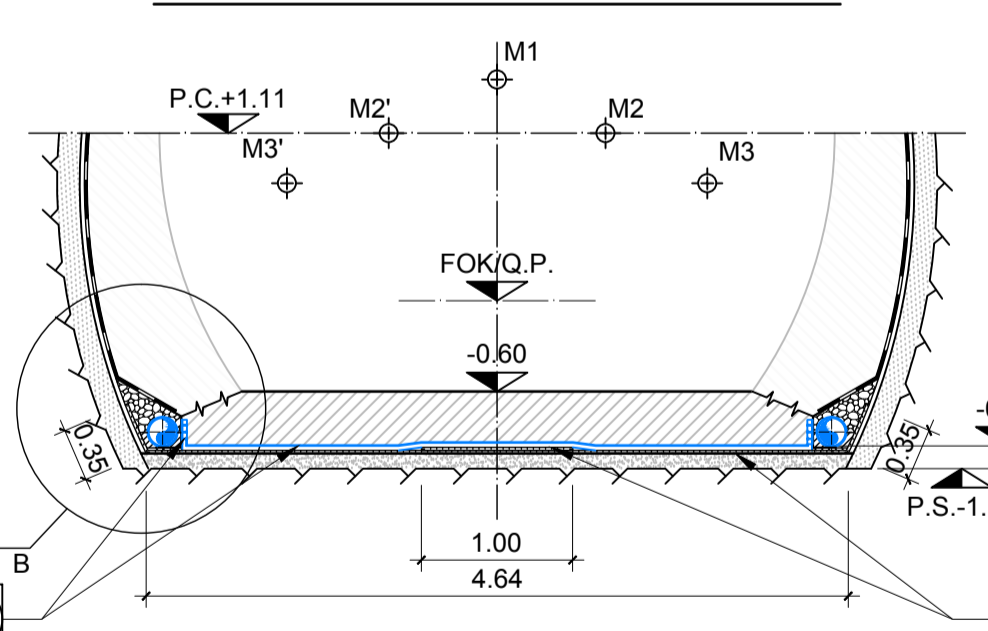
GRUNDRIS (Oströhre) / PIANTA Tipologica platea piana (GL-T-IN-CT)



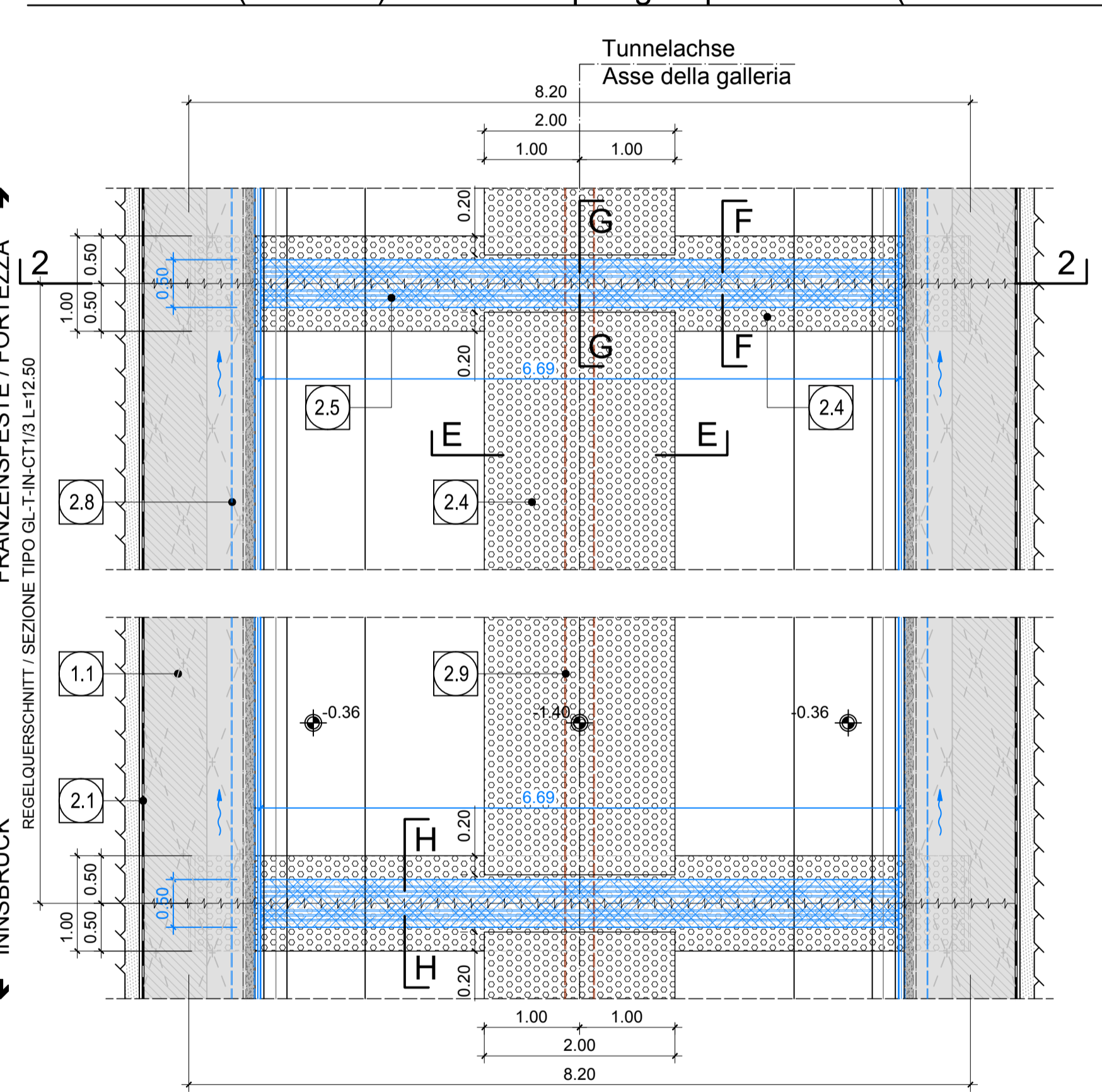
**ANMERKUNGEN / ANNOTAZIONI**

- SOK/P.F. Schienenoberkante (SOK= ±0.00)  
Quota piano ferro galleria di linea (P.F.= ±0.00)
- FOK/Q.P. Kole Bodenwiese/Querverbindung  
Quota piano di calpestio del cunicolo
- Q.B. Bankerthöhe (bezogen auf SOK)  
Quota banchina (con riferimento a P.F.)
- Q.C. Projekthöhe Erkundungsstollen  
Quota di progetto cunicolo esplorativo

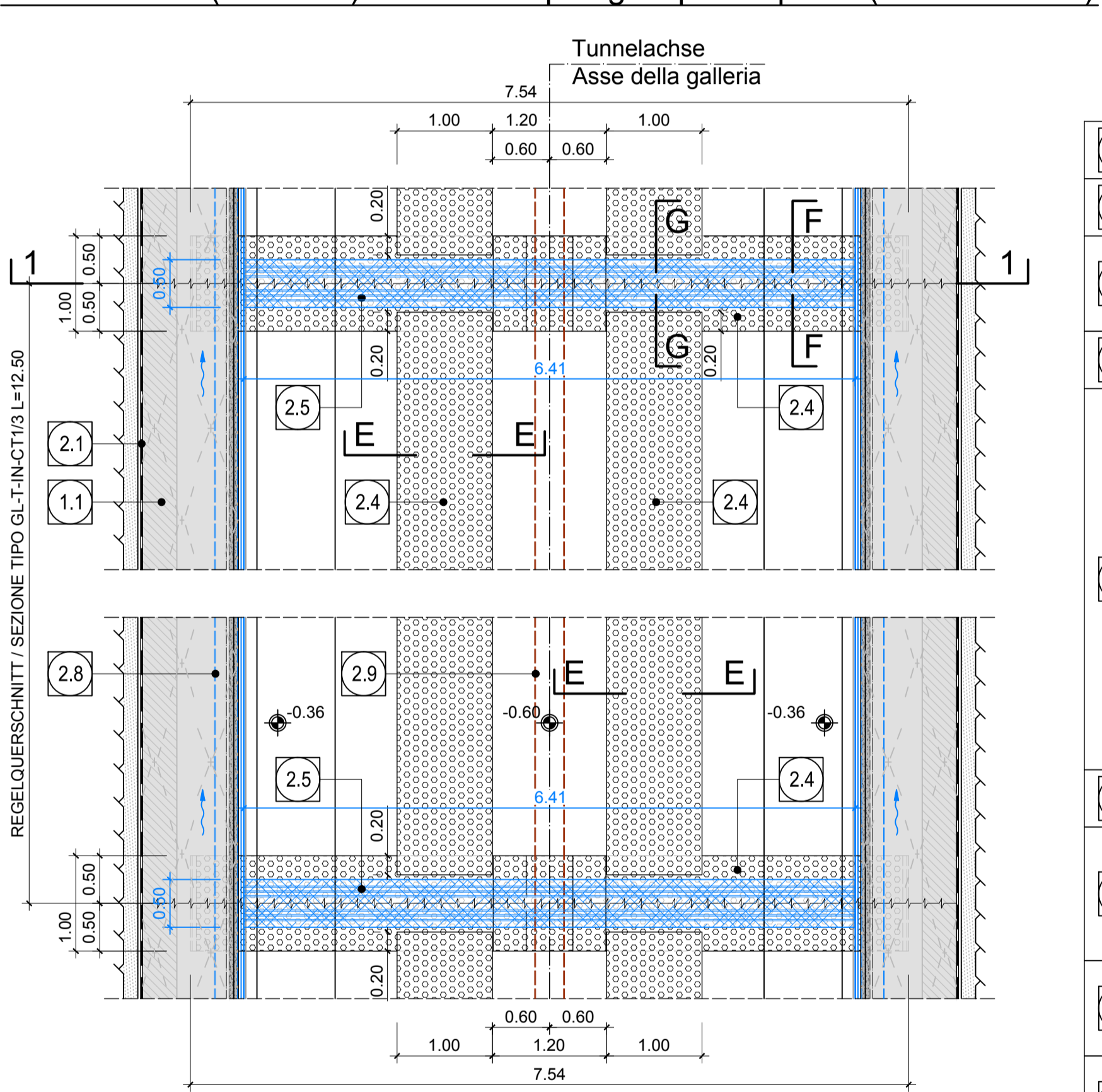
SCHNITT 4-4 / SEZIONE 4-4



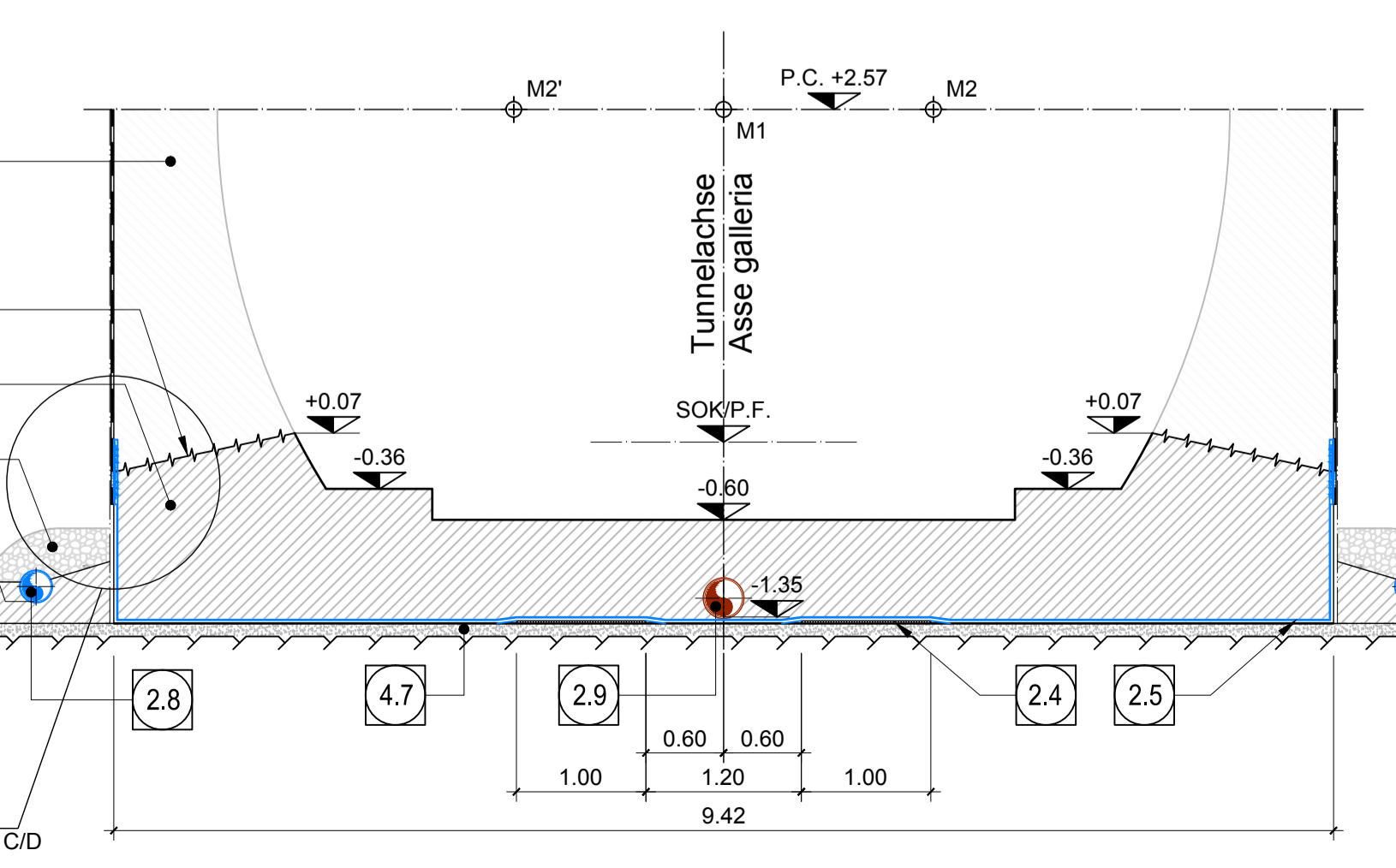
GRUNDRIS (Oströhre) / PIANTA Tipologica platea curva (Galleria Linea)



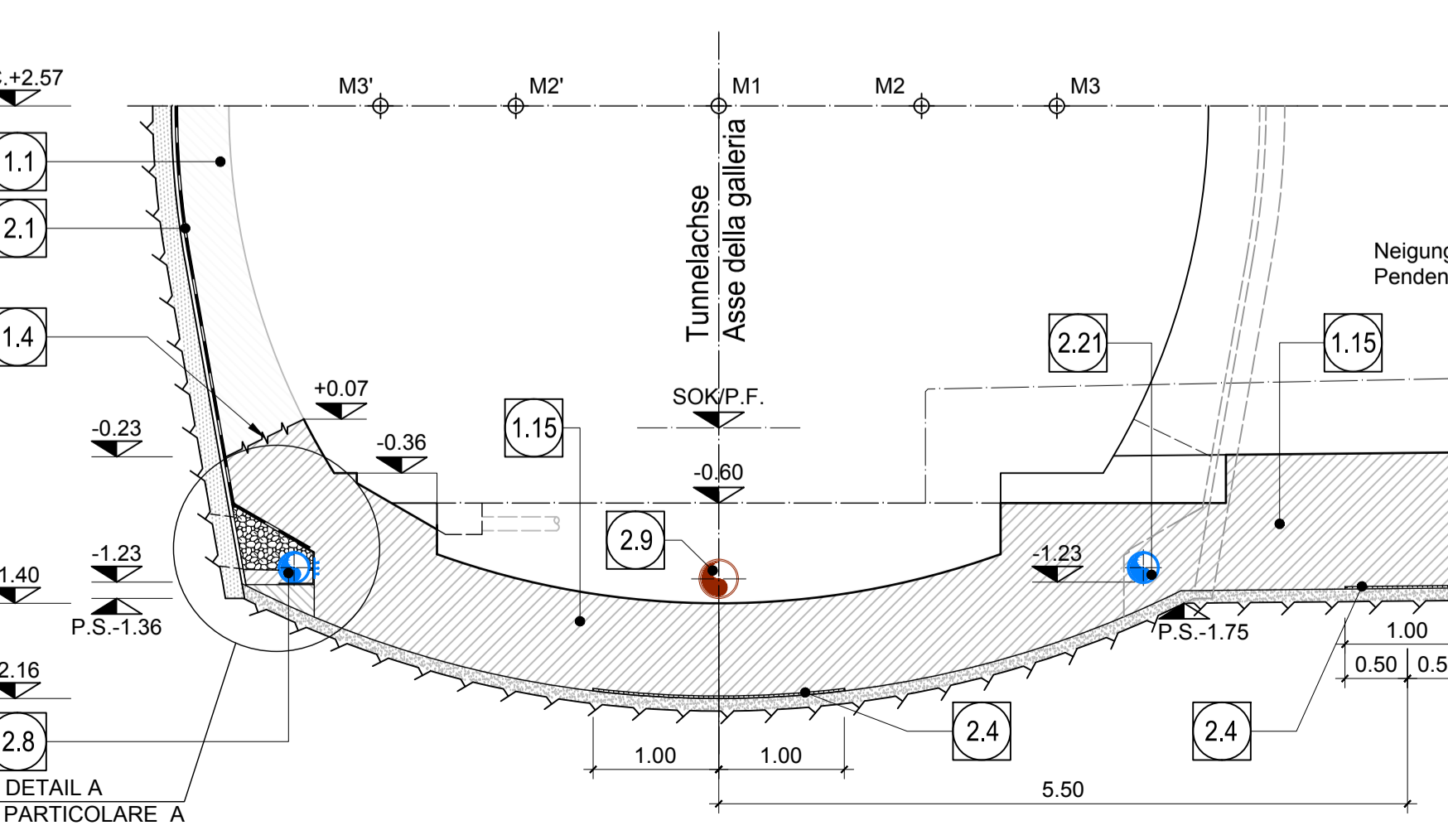
GRUNDRIS (Oströhre) / PIANTA Tipologica platea piana (Galleria Linea)



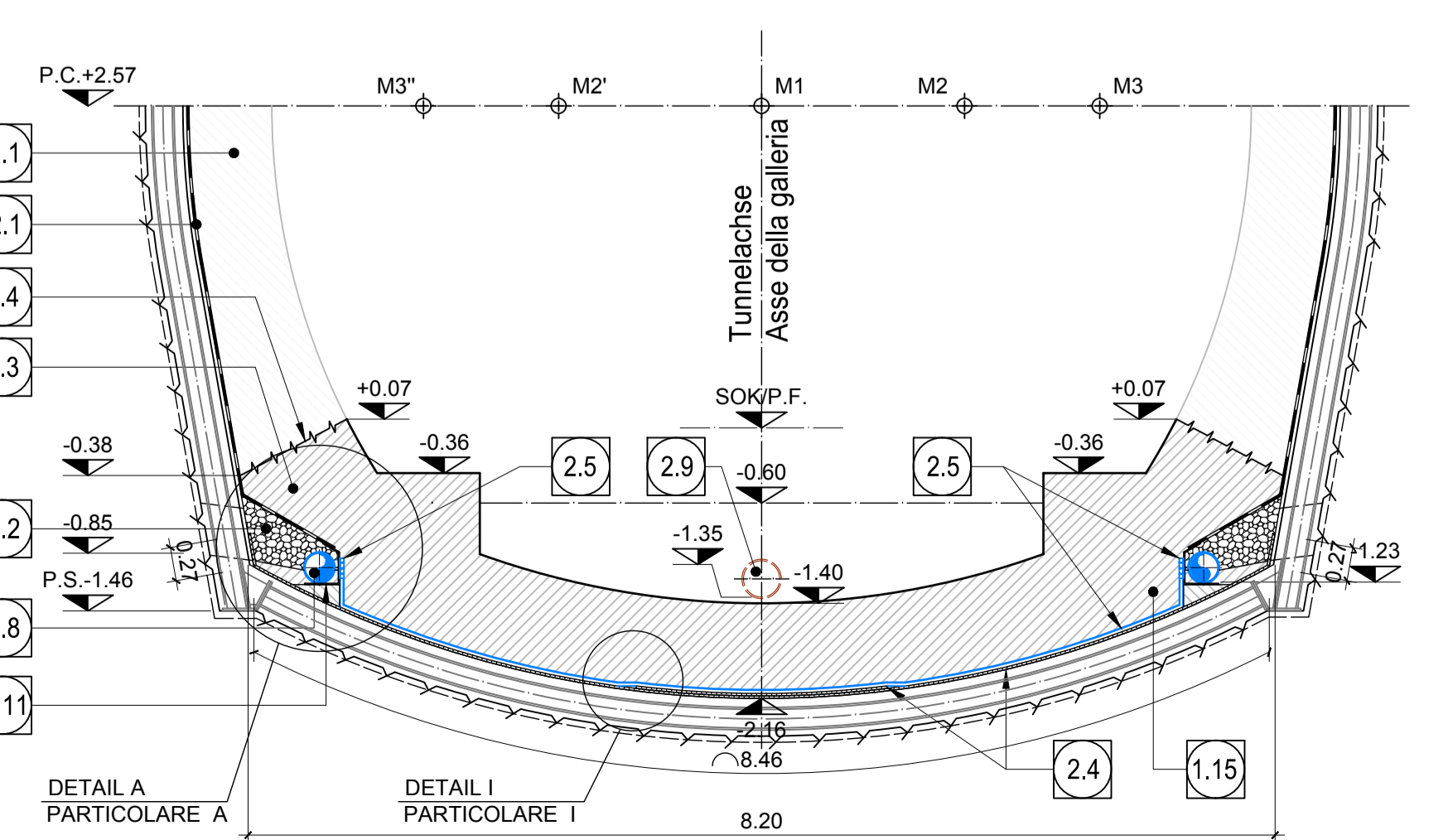
SCHNITT 5-5 / SEZIONE 5-5



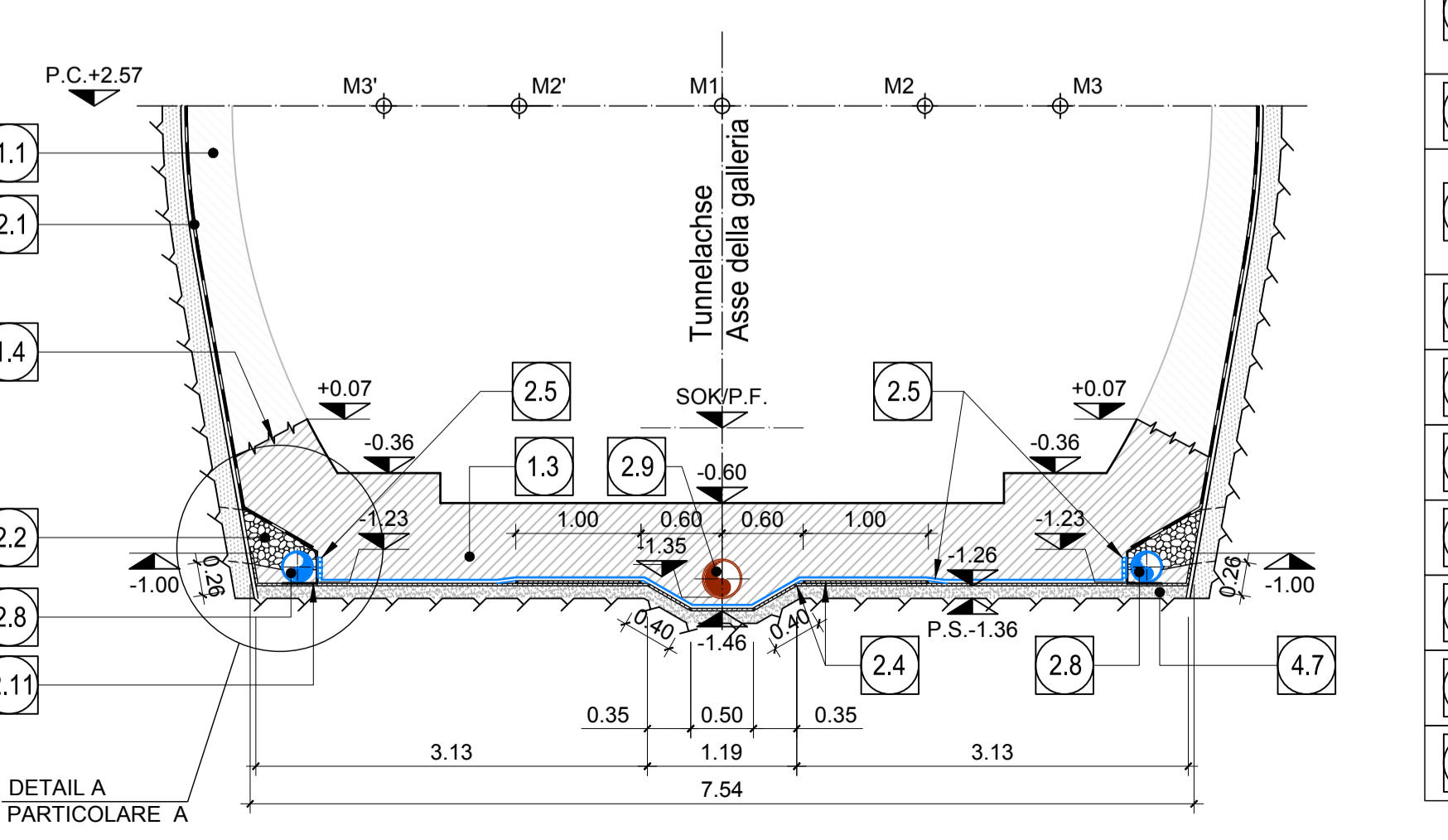
SCHNITT 3-3 / SEZIONE 3-3



SCHNITT 2-2 / SEZIONE 2-2



SCHNITT 1-1 / SEZIONE 1-1



- 1.1 Innenschale aus Ortbeton  
Rivestimento definitivo in calcestruzzo
- 1.3 Widerlager und Schopplatte  
Piedritti e platea
- 1.4 Arbeitsfuge aufgeraut gem. EN 1992-1-1  
Neigung nach statischen Erfordernissen  
Cuneo di ripresa scabro sec. EN 1992-1-1  
Inclinazione secondo necessita statica
- 1.15 Sohlgewölbe  
Arco rovescio
- 2.1 Fugenband in Arbeitsfuge  
- Abdichtungsträger, 3cm  
- Abdichtungssystem:  
• PVC-P Kunststoffdichtungsbahn, 2mm  
mit Schutzschicht bei bewehrten Bauteilen  
• Geotextil 2500g/m²  
• Eventuelle Oberflächendrainage mittels Elemente  
mit hoher Drainagefähigkeit (gemäß  
Übersichtstafel Materialanwendung)
- 2.1 Wasserstop bei joints de getto  
- Strato di regolarizzazione, 3cm  
- Sistema di impermeabilizzazione:  
• membrana di impermeabilizzazione PVC-P, 2mm  
con strato di protezione per rivestimenti armati  
• geocomposito 2500g/m²  
• eventuali elementi di drenaggio di superficie con  
elevata funzione drenante (rif. Tavola sinottica di  
applicazione dei materiali)
- 2.2 Drainagekies 8/16mm (gemäß 02\_H61\_EG\_991\_KTB\_D0700\_15002)  
Ghiaia drenante 8/16mm (rif. 02\_H61\_EG\_991\_KTB\_D0700\_15002)
- 2.4 Noppenbahn in Längsrichtung, d=2cm, bei Betonierfuge  
Membrana bugnata in direzione longitudinale, d=2cm  
Membrana bugnata in direzione trasversale, d=2cm,  
in corrispondenza delle riprese di getto
- 2.5 Anschlussfugenband,  
halbseitig ohne Sperranker, b=400mm  
Giunto di impermeabilizzazione,  
parzialmente senza elementi di ancoraggio, b=400mm
- 2.8 Ulmendrainage (geschützt),  
PP DN/OD 250 auf Betonbett  
Drenaggio acque di falda (tubo microfessurato),  
PP DN/OD 250 posato sul calcestruzzo
- 2.9 Fahrbahnentwässerung (Vollrohr),  
PP DN/OD 315 in Beton verlegt  
Drenaggio acque di piattaforma (tubo cieco),  
PP DN/OD 315 posato nel calcestruzzo
- 2.11 Winkelprofil  
Profilo angolare
- 2.22 Ulmendrainage (geschützt),  
PP DN/OD 200 auf Betonbett  
Drenaggio acque di falda (tubo microfessurato),  
PP DN/OD 200 posato sul calcestruzzo
- 4.5 Kontrollschicht Ulmendrainage - Fertigteil aus Polymerbeton  
Pozzetto acque di falda - elemento prefabbricato in cls polimerico
- 4.7 Unterbeton  
Calcestruzzo di sottofondo
- 4.10 Aussparung in Innenschale  
Scasso nel rivestimento
- 4.16 Füllbeton  
Calcestruzzo di riempimento
- 4.19 Einlaufschicht Fahrbahnentwässerung  
Caldotta per raccolta delle acque di piattaforma
- 4.21 Quellband  
Giunto a tenuta
- 4.22 Schicht Fahrbahnentwässerung, Fertigteil  
Pozzetto acque di piattaforma, elemento prefabbricato

Maßstab 1:50 / Scala 1:50

**Referenzdokumente**  
**Documenti di riferimento**

Revisions-Revisione	Änderungen/Modifiche	Verantwortlicher/Responsabile modifica	Datum/Data
02_H61_OP_040_KDP_D0700_22133	Detailplan Abdichtung: konv. Vortrieb - Anschluss Schächte	Merini	31.07.2014
02_H61_OP_040_KDP_D0700_22134	Detailplan Abdichtung: konv. Vortrieb - Übergangsbereiche	Merini	09.10.2014
	Detailplan Abdichtung: konv. Vortrieb - Übergangsbereiche	Merini	04.11.2014
	Detailplan Abdichtung: konv. Vortrieb - Übergangsbereiche	Merini	30.01.2015

**Bearbeitungsstand**  
**Stato di elaborazione**

Revisions-Revisione	Änderungen/Modifiche	Verantwortlicher/Responsabile modifica	Datum/Data
10	Entsaguge / Consegna definitiva	Merini	31.07.2014
11	Projektvervollständigung und Umsetzung der Vorlesungen aus dem Probeverfahren / Completamento progetto e realizzazione studi	Merini	09.10.2014
20	Überarbeitung in Folge Dienstleistung N° 1 vom 17.10.2014 / Revisione a seguito ODG n°1 del 17.10.14	Merini	04.11.2014
21	Angabe für Ausschreibung / Emersione per Appalto	Merini	30.01.2015

Mit Beteiligung der Europäischen Union aus dem Haushalt der Transportspezifischen Verkehrsmittel des Vorhabens  
Opera finanziata con la partecipazione dell'Unione Europea attraverso il bilancio della rete di trasporto trans-europea

**BRENNER BASISTUNNEL**  
Ausführungsplanning  
**GALLERIA DI BASE DEL BRENNERO**  
Progettazione esecutiva

0700: Bauteil Males 2-3

Projektname: WBS  
Gesamtbauwerke Teil 2  
Opere generali Parte 2

Dokumententyp: Typo documento  
Detailplan: Dettaglio  
Titel: Detailplan Abdichtung: konventioneller Vortrieb - Sohlbereich  
Detailplan Abdichtung: konventioneller Vortrieb - Sohlbereich  
Detailplan Abdichtung: konventioneller Vortrieb - Sohlbereich  
Detailplan Abdichtung: konventioneller Vortrieb - Sohlbereich

Generaldirektor / Responsabile progetto/progetto esecutivo  
Ing. Enrico Maria Pizzardi  
Dol. Ing. Maria Pizzardi

Mandatar	Mandante	Mandante	Mandante
PRO	POYRY	piniswiss engineers	PASSALUNGA

Faktor / progetto specialistico

Beauftragter / Elaborato	Datum / Data	Name / Nome	Gesellschaft / Società
Geprüft / Verificato	30.01.2015	Merini / Gianfranco	Piniswiss

Projekt: 02\_H61\_OP\_040\_KDP\_D0700\_22133  
Dokumententyp: 040  
Datum: 30.01.2015  
Skala: 1:50 / 1:10