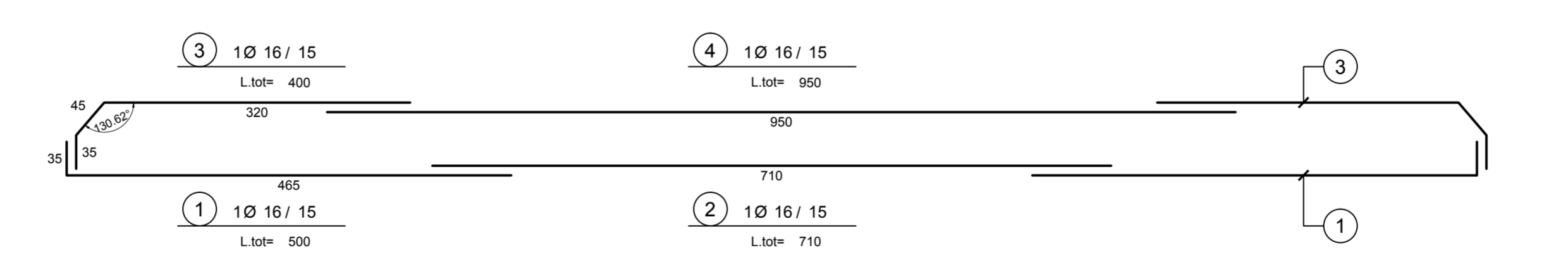
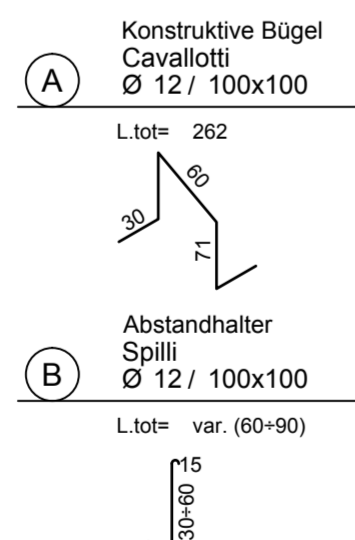
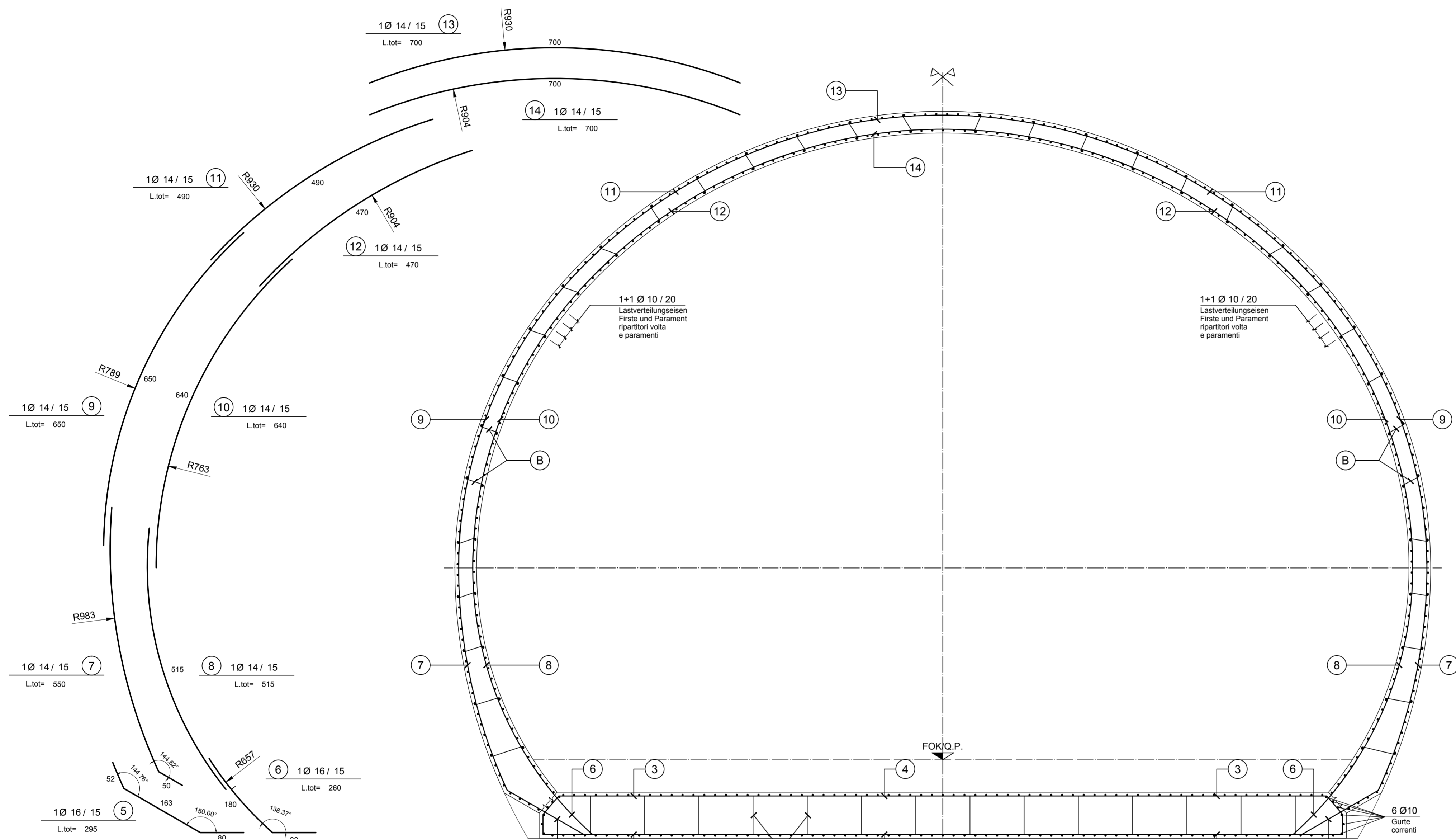
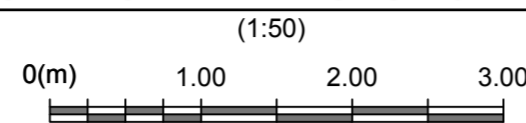
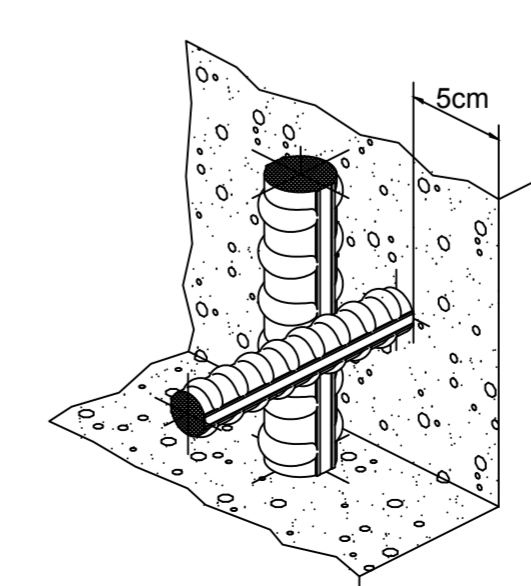


REGELQUERSCHNITT CT5-T2
SEZIONE TIPO CT5-T2



DETAIL BEWEHRUNGSÜBERDECKUNG
PARTICOLARE COPRIFERRO

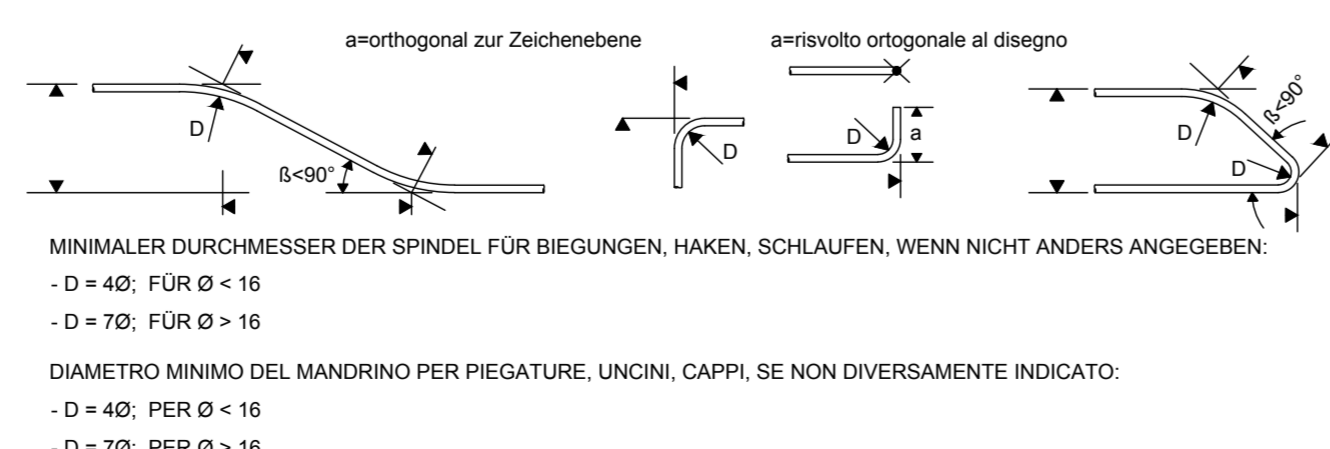


ANMERKUNGEN / ANNOTAZIONI

SOK/P.F. Schienenoberkante (SOK= ±0.00)
Quota piano ferro galleria di linea (P.F.= ±0.00)

FOK/Q.P. Kote Bodenniveau Querverbindung
Quota piano di calpestio del cunicolo

Q.B. Bankethöhe (bezogen auf SOK)
Quota banchina (con riferimento a P.F.)



MATERIALEIGENSCHAFTEN UND TECHNISCHE SPEZIFIKATIONEN

- BEWEHRUNGSSTAHL: Stabstahl B450C
- BETONDECKUNG: Betondeckung der äußeren Bewehrung =5cm
- ÜBERGREIFUNGSLÄNGE: Übergreifungslängen für Verteilungs- und/oder Längsseisen >50Ø
- SCHWEISVERBINDUNGEN: Kehlnähte a ≥ 0.4 t (t=minimale Dicke der zu verschweißenden Elemente)
- SCHRAUBEN: Schrauben und Schraubenmuttern Klasse 8.8

CARATTERISTICHE DEI MATERIALI E SPECIFICHE TECNICHE

- ACCIAIO PER ARMATURE: Barre in acciaio B450C.
- COPRIFERRO: Copriferro su armatura esterna =5cm
- SOVRAPPOSIZIONI: Sovrapposizioni per ferri ripartitori e/o longitudinali >50Ø
- SALDATURE: Saldature a cordoni d'angolo a ≥ 0.4 t (t=spessore minimo degli elementi da saldare)
- BULLONI: Dadi e bulloni classe 8.8

Referenzdokumente
Documenti di riferimento

02_H61_QI_070_KSC_D0700_22828	Schalung CT5 - Grundriss (Blatt 1/2)	Carpenteria CT5 - Pianta (Tav.1/2)
02_H61_QI_070_KSC_D0700_22829	Schalung CT5 - Grundriss (Blatt 2/2)	Carpenteria CT5 - Pianta (Tav.2/2)
02_H61_QI_070_KSC_D0700_22830	Schalung CT5 - Schnitte und Details (Blatt 1/2)	Carpenteria CT5 - Sezioni e dettagli (Tav.1/2)
02_H61_QI_070_KSC_D0700_22831	Schalung CT5 - Schnitte und Details (Blatt 2/2)	Carpenteria CT5 - Sezioni e dettagli (Tav.2/2)

Bearbeitungsstand
Stato di elaborazione

Revision	Änderungen / Modifiche	Verantwortlicher Änderung / Responsabile modifica	Datum / Data
10	Endabgabe / Consegna definitiva	Merlini	31.07.2014
11	Projektvollständigung und Umsetzung der Verbesserungen aus dem Prüfverfahren/Completamento progetto e recepimento istruttoria	Merlini	09.10.2014
20	Überarbeitung infolge Dienststarweisung Nr. 1 vom 17.10.2014 / Revisione a seguito ODS n°1 del 17.10.14	Merlini	04.12.2014
21	Abgabe für Ausschreibung / Emissione per Appalto	Merlini	30.01.2015

Mit Beteiligung der Europäischen Union aus dem Haushalt der Trans europäischen Verkehrsnetze finanziertes Vorhaben
Opera finanziata con la partecipazione dell'Unione Europea attraverso il bilancio delle reti di trasporto trans-europee

BRENNER BASISTUNNEL
Ausführungplanung
Potenziamento asse ferroviario Monaco - Verona
GALLERIA di BASE DEL BRENNERO
Progettazione esecutiva

D0700: Baulos Mauts 2-3 D0700: Lotto Mules 2-3

Projekteinheit: WBS
Haupttunnel: Gallerie principali
Dokumententart: Tipo documento
Bewehrungsplan: Armatura
Titel: Titolo
Bewehrung CT5-T2: Armatura CT5-T2

Generalplaner / Responsabile integrazioni prestazioni specialistiche
Ing. Enrico Maria Pizzarotti
Ord. Ingg. Milano N° A 29410

Mandataria	Mandante	Mandante	Mandante
PRO TIER	PÖYRY	pini swiss engineers	PASQUALI-RAUSA ENGINEERING S.r.l.
Fachplaner / il progettista specialista	Fachplaner / il progettista specialista	Fachplaner / il progettista specialista	Fachplaner / il progettista specialista
		Ing. Davide Merlini Ord. Ingg. Como N° 2354 A	

Bearbeitet / Elaborato	Datum / Data	Name / Nome	Gesellschaft / Società
Geprüft / Verificato	30.01.2015	Bertani	Pini Swiss
		Merlini / Ganthaler	Pini Swiss

BBT
Galleria di Base del Brennero
Brenner Basistunnel BBT SE

Projekt / Chiamata in opera	Staats / Stato	Los / Lotto	Einheit / Unità	Nummer / Numero	Dokumententart / Tipo documento	Vertrag / Contratto	Nummer / Numero	Revision / Revisione
02	H61	QI	070	KBW	D0700	22881	21	