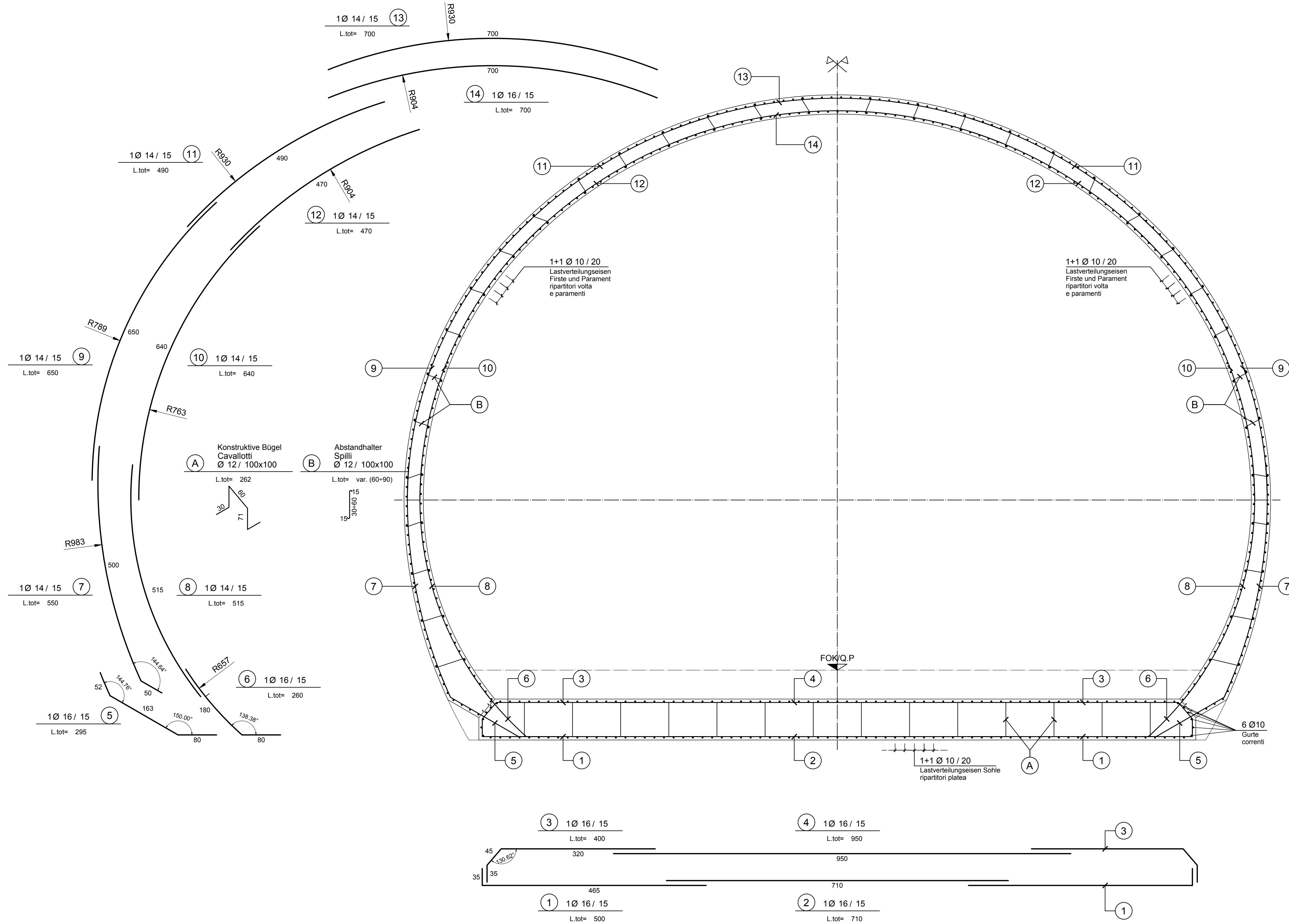
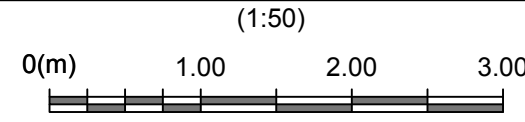
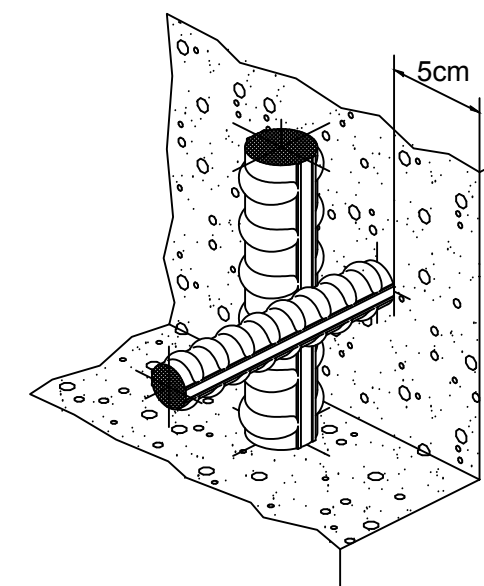
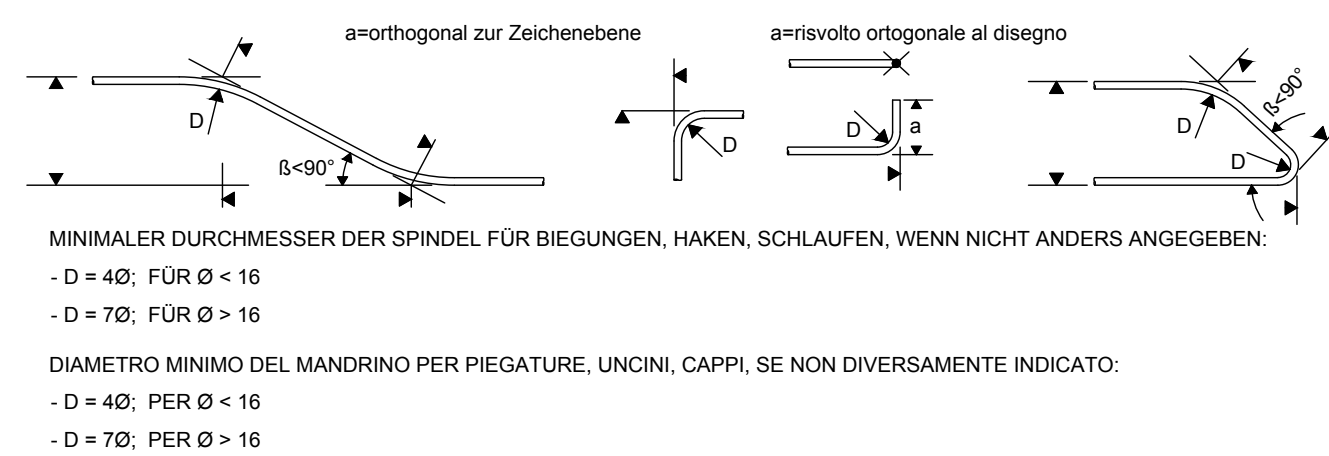


REGELQUERSCHNITT CT5-T3  
SEZIONE TIPO CT5-T3



DETAIL BEWEHRUNGSÜBERDECKUNG  
PARTICOLARE COPRIFERRO



**ANMERKUNGEN / ANNOTAZIONI**

SOK/P.F. Schienoberkante (SOK= ±0.00)  
Quota piano ferro galleria di linea (P.F.= ±0.00)

FOK/Q.P. Kote Bodenniveau Querverbindung  
Quota piano di calpestio del cunicolo

Q.B. Bankethöhe (bezogen auf SOK)  
Quota banchina (con riferimento a P.F.)

**MATERIALEIGENSCHAFTEN UND TECHNISCHE SPEZIFIKATIONEN**

- BEWEHRUNGSSTAHL: Stabstahl B450C
- BETONDECKUNG: Betondeckung der äußeren Bewehrung =5cm
- ÜBERGREIFUNGSLÄNGE: Übergreifungslängen für Verteilungs- und/oder Längsseisen >50Ø
- SCHWEIßVERBINDUNGEN: Kehlnähte a ≥ 0.4 t (t=minimale Dicke der zu verschweißenden Elemente)
- SCHRAUBEN: Schrauben und Schraubenmutter Klasse 8.8

**CARATTERISTICHE DEI MATERIALI E SPECIFICHE TECNICHE**

- ACCIAIO PER ARMATURE: Barre in acciaio B450C.
- COPRIFERRO: Copriferro su armatura esterna =5cm
- SOVRAPPOSIZIONI: Sovrapposizioni per ferri ripartitori e/o longitudinali >50Ø
- SALDATURE: Saldature a cordoni d'angolo a ≥ 0.4 t (t=spessore minimo degli elementi da saldare)
- BULLONI: Dadi e bulloni classe 8.8

**Referenzdokumente**  
**Documenti di riferimento**

02_H61_QI_070_KSC_D0700_22828	Schalung CT5 - Grundriss (Blatt 1/2)	Carpenteria CT5 - Pianta (Tav.1/2)
02_H61_QI_070_KSC_D0700_22829	Schalung CT5 - Grundriss (Blatt 2/2)	Carpenteria CT5 - Pianta (Tav.2/2)
02_H61_QI_070_KSC_D0700_22830	Schalung CT5 - Schnitte und Details (Blatt 1/2)	Carpenteria CT5 - Sezioni e dettagli (Tav.1/2)
02_H61_QI_070_KSC_D0700_22831	Schalung CT5 - Schnitte und Details (Blatt 2/2)	Carpenteria CT5 - Sezioni e dettagli (Tav.2/2)

**Bearbeitungsstand**  
**Stato di elaborazione**

Revision	Änderungen	Verantwortlicher	Datum
10	Endabgabe / Consegna definitiva	Merlini	31.07.2014
11	Projektvollständigung und Umsetzung der Verbesserungen aus dem Prüfverfahren/Completamento progetto e recepimento istruttoria	Merlini	09.10.2014
20	Überarbeitung infolge Dienststarweisung Nr. 1 vom 17.10.2014 / Revisione a seguito ODS n°1 del 17.10.14	Merlini	04.12.2014
21	Abgabe für Ausschreibung / Emissione per Appalto	Merlini	30.01.2015

Mit Beteiligung der Europäischen Union aus dem Haushalt der Trans europäischen Verkehrsnetze finanziertes Vorhaben  
Opera finanziata con la partecipazione dell'Unione Europea attraverso il bilancio delle reti di trasporto trans-europee

**BRENNER BASISTUNNEL**  
Ausführungsplanung

Potenziamento asse ferroviario Monaco - Verona  
**GALLERIA di BASE DEL BRENNERO**  
Progettazione esecutiva

D0700: Baulos Mauls 2-3      D0700: Lotto Mules 2-3

Projekteinheit: WBS  
Haupttunnel: Gallerie principali  
Dokumententyp: Tipo documento  
Bewehrungsplan: Armatura  
Titel: Titolo  
Bewehrung CT5-T3: Armatura CT5-T3

RTI 4P Raggruppamento Temporaneo di Imprese - RP  
Ing. Enrico Maria Pizzarotti  
Ord. n. 2354 A

Mandatario	Mandante	Mandante	Mandante
PRO TER	PÖYRY	piniswiss	PASQUALI-RAUSA
Fachplaner / il progettista specialista	Fachplaner / il progettista specialista	Fachplaner / il progettista specialista	Fachplaner / il progettista specialista
		Ing. Davide Merlini Ord. n. 2354 A	

Bearbeitet / Elaborato	Datum / Data	Name / Nome	Gesellschaft / Società
Geprüft / Verificato	30.01.2015	Bertani	Pini Swiss
	30.01.2015	Merlini / Ganthaler	Pini Swiss

**BBT**  
Galleria di Base del Brennero  
Brenner Basistunnel BBT SE

Projekt- / Stato	von / da / Chisometro / progetto	km / a / bei / al	Bau- / km / a / bei / al	von / da / Chisometro / opera	Status / Documento / Stato documento	Vertrag / Contratto	Numero / Numero	Messstab / Scala
02	H61	QI	070	KBW	D0700	22882	21	1 : 50

0.46m<sup>2</sup>