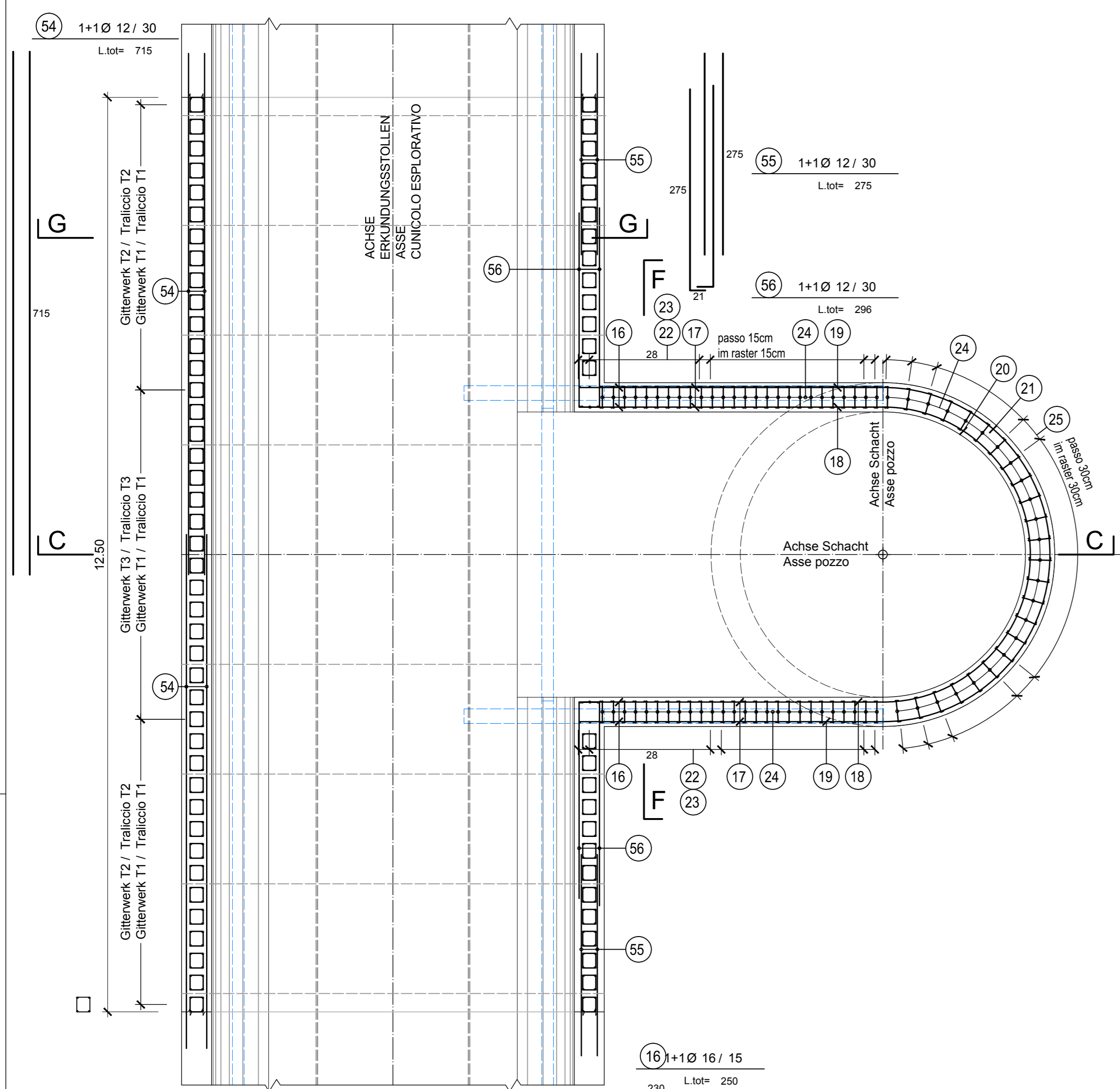
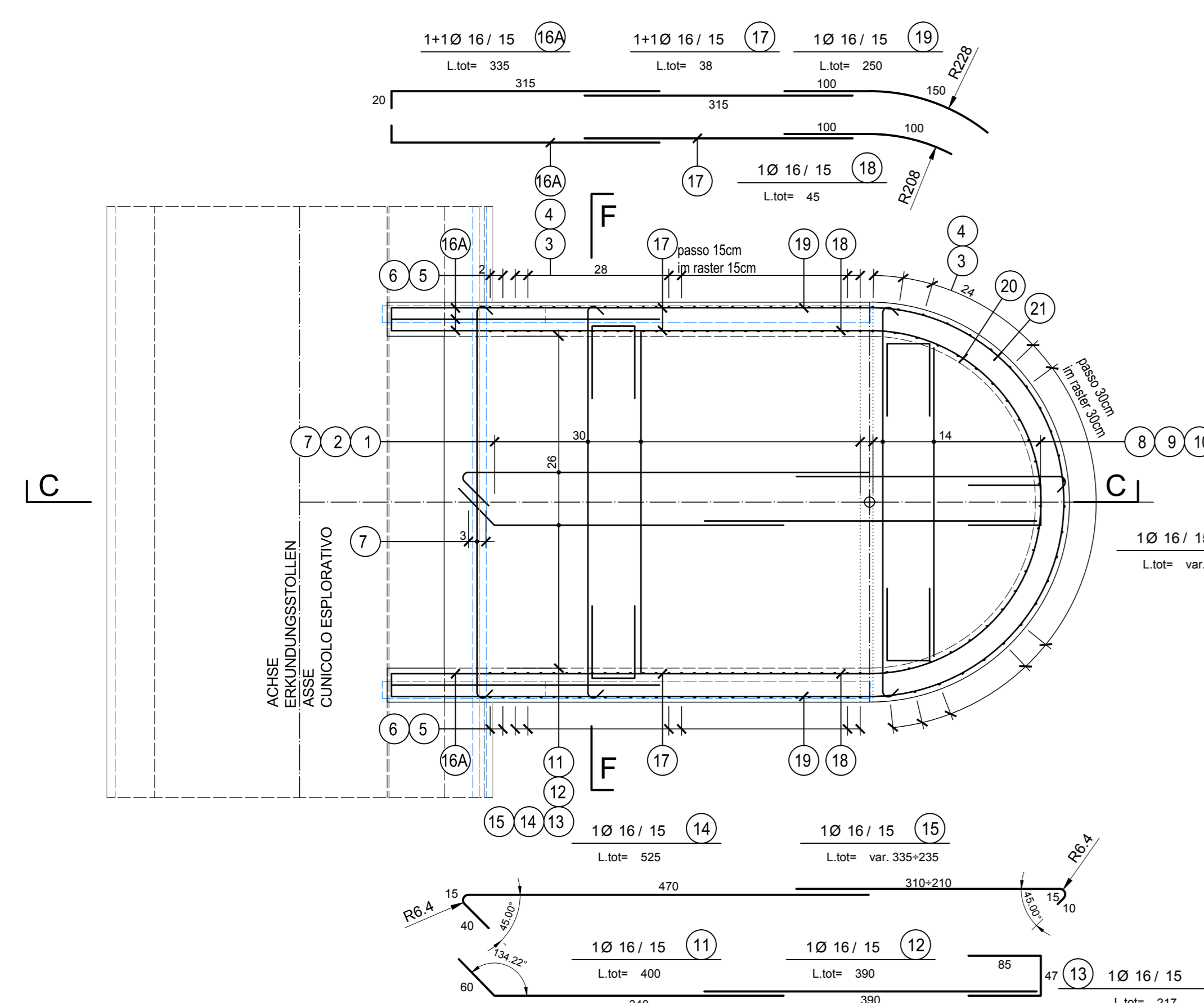


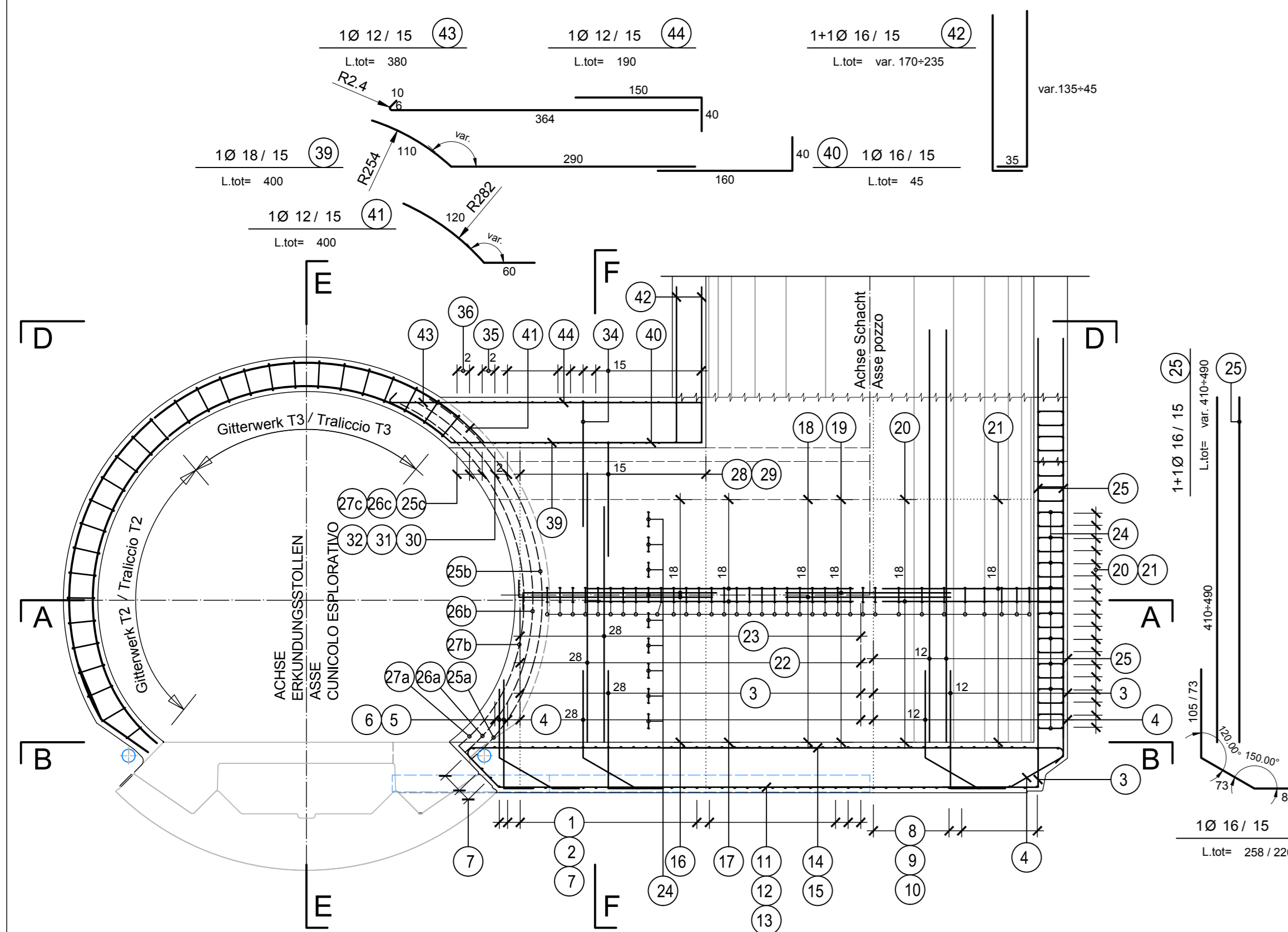
SCHNITT A-A / SEZIONE A-A



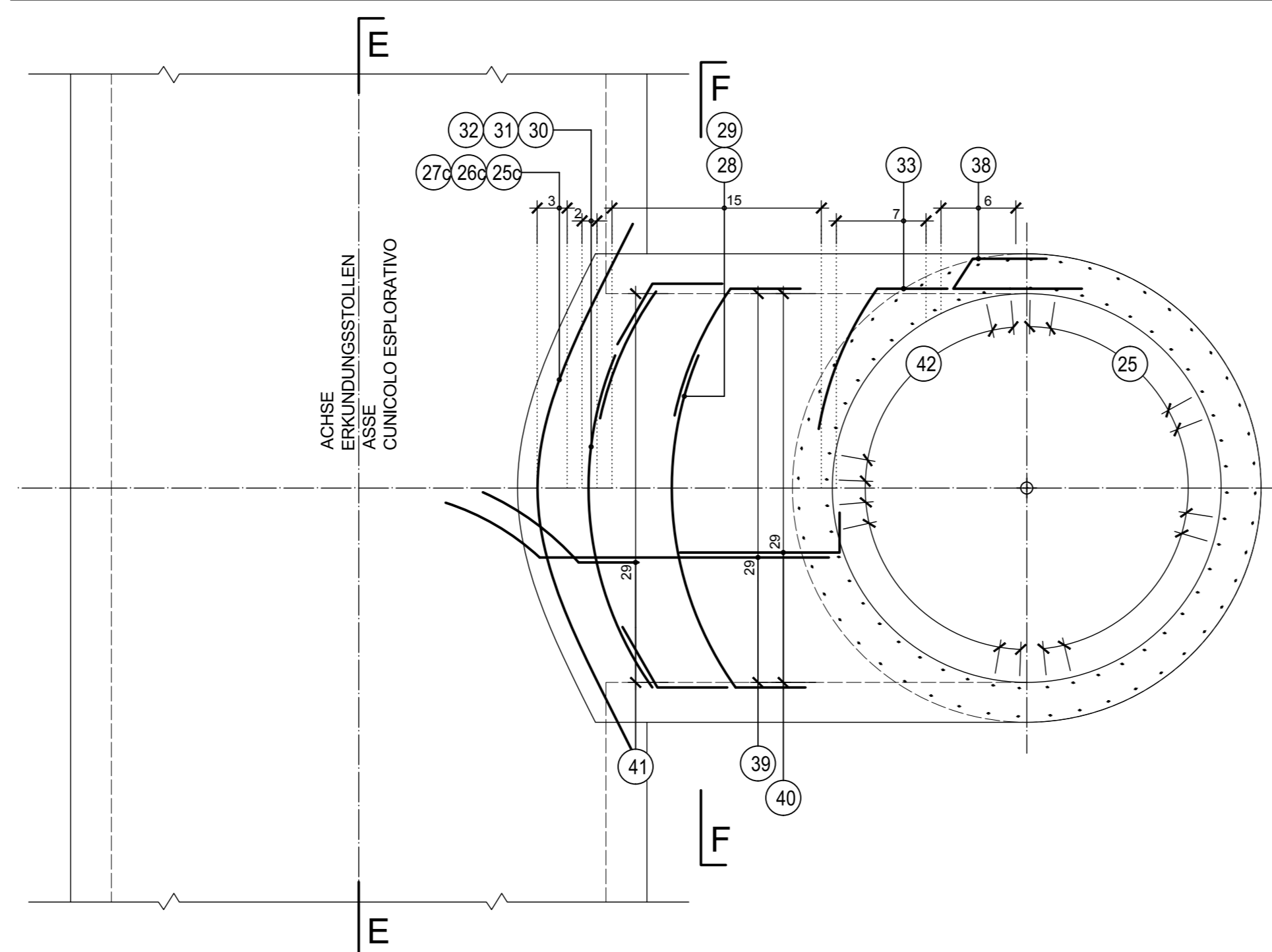
SCHNITT B-B / SEZIONE B-B



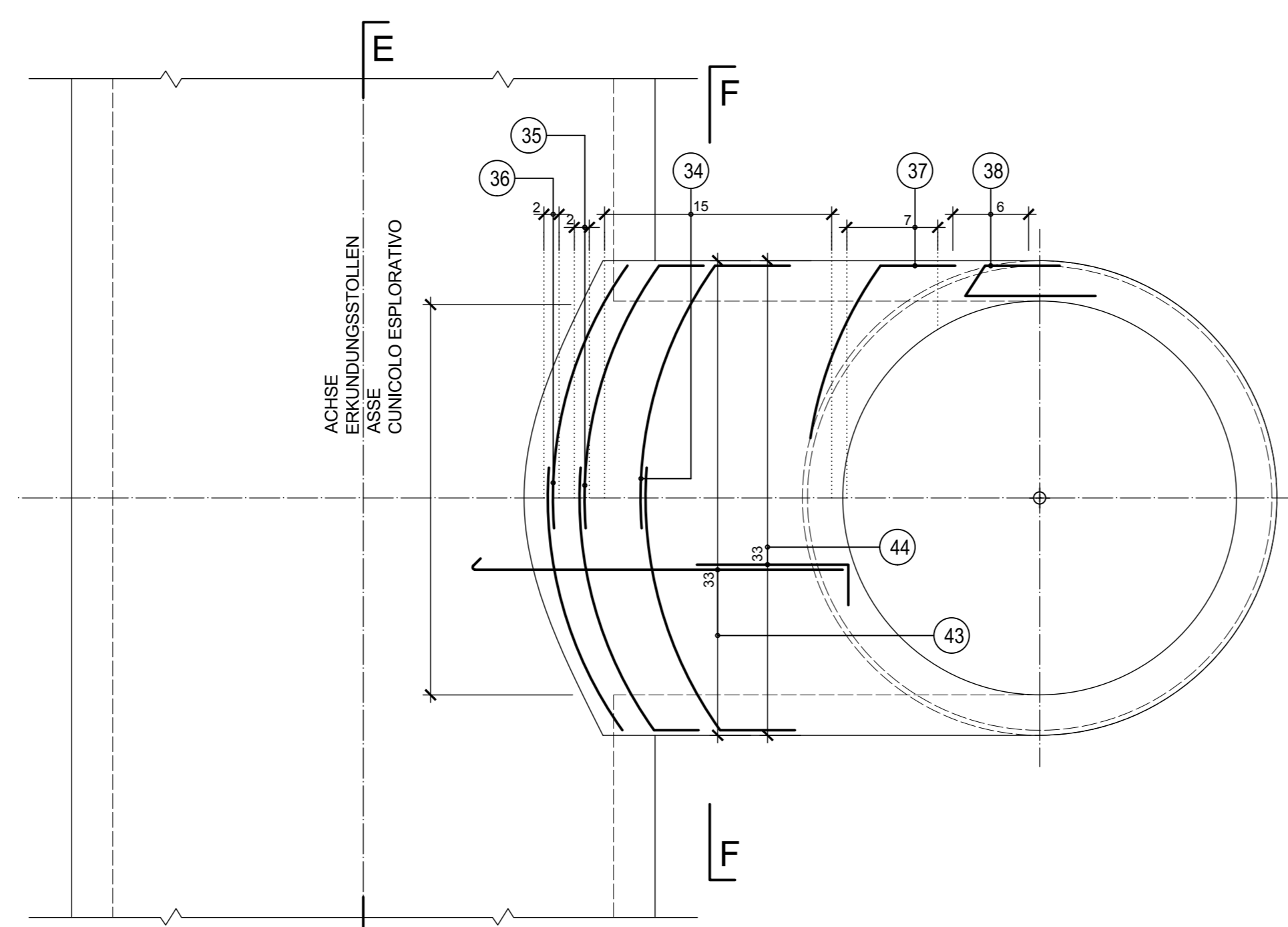
SCHNITT C-C / SEZIONE C-C



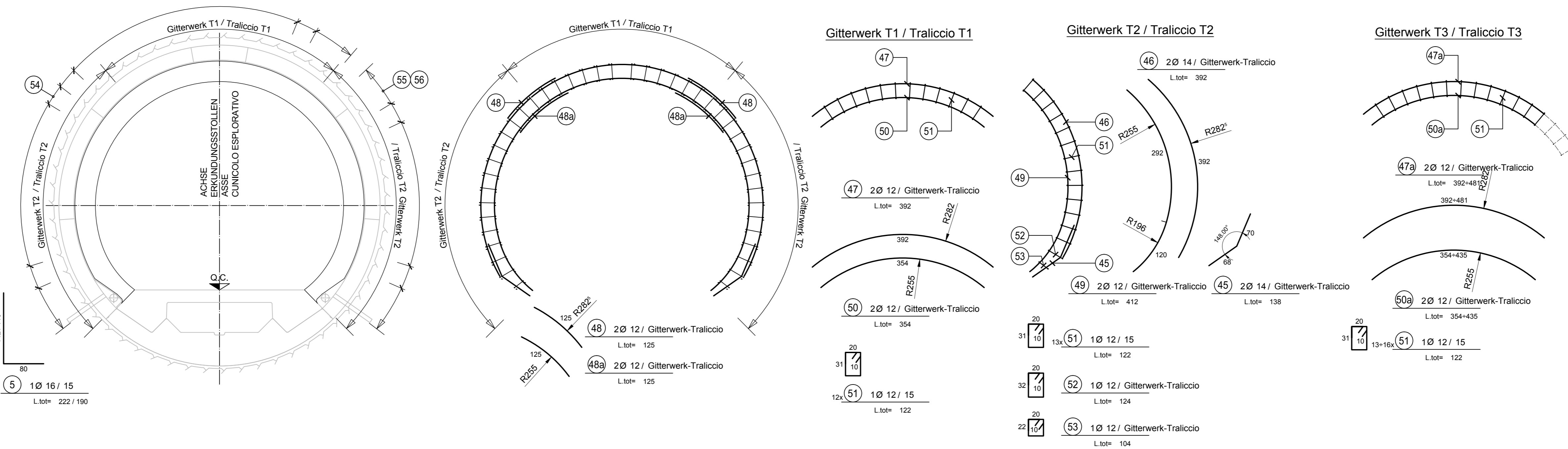
SCHNITT D-D (UNTERE BEWEHRUNG) / SEZIONE D-D (ARMATURA INFERIORE)



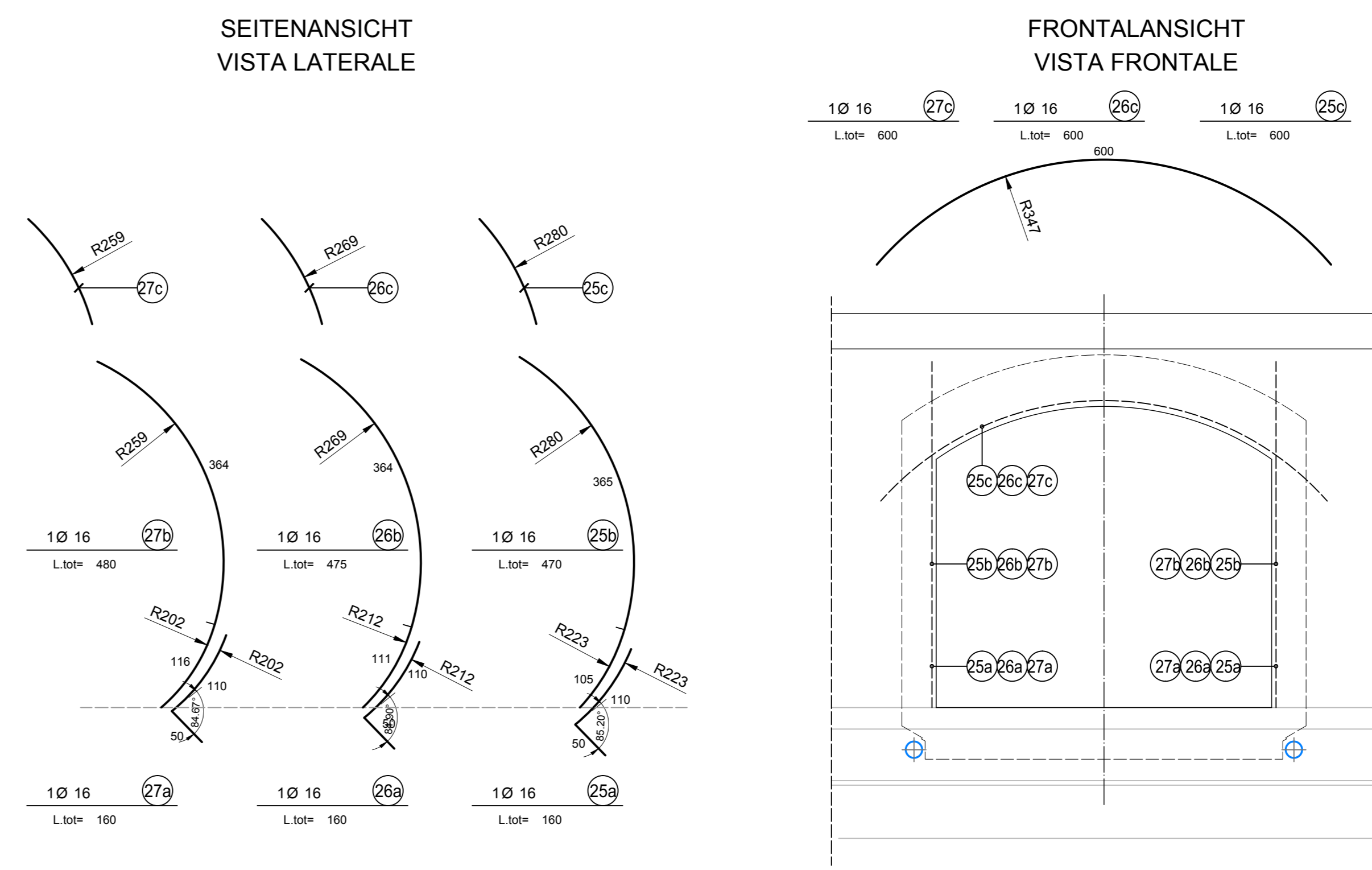
SCHNITT D-D (OBERE BEWEHRUNG) / SEZIONE D-D (ARMATURA SUPERIORE)



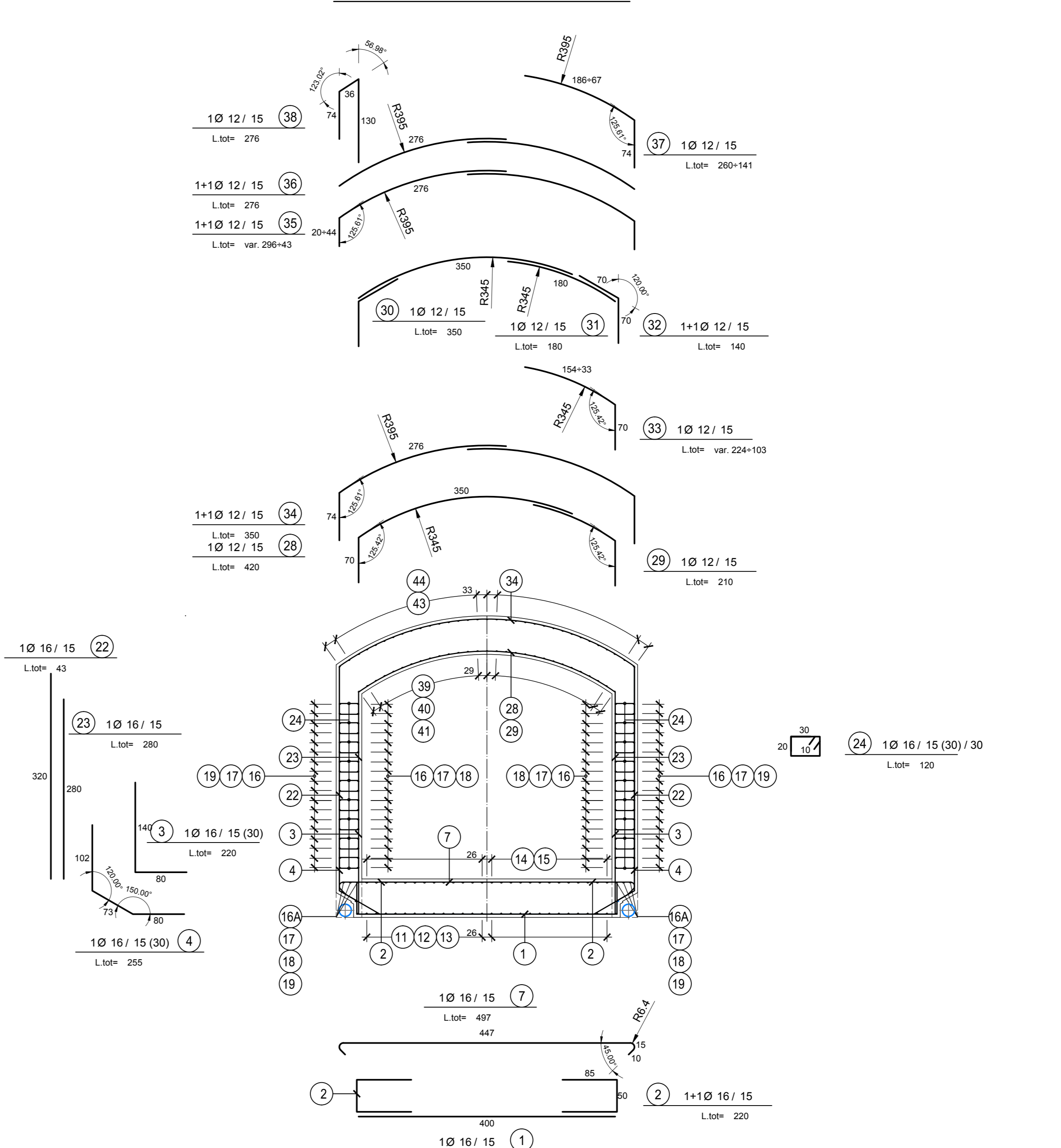
SCHNITT G-G / SEZIONE G-G



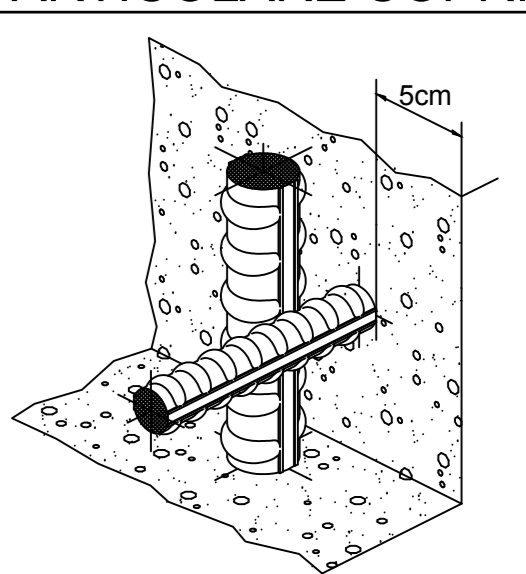
SCHNITT E-E / SEZIONE E-E



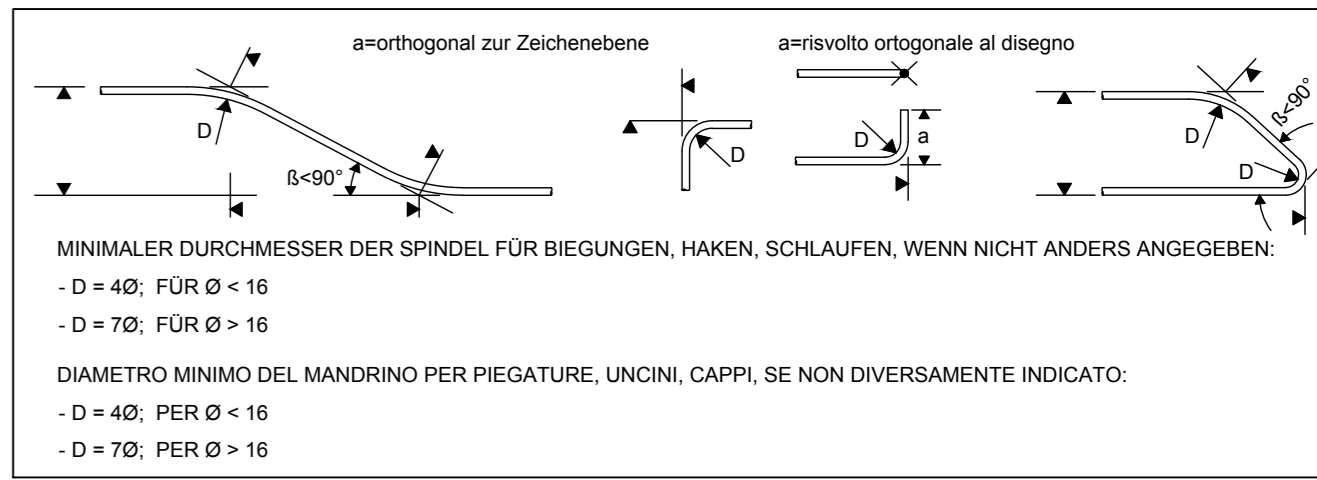
SCHNITT F-F / SEZIONE F-F



DETAIL BEWEHRUNGSÜBERDECKUNG PARTICOLARE COPRIFERRO



- ANMERKUNGEN / ANNOTAZIONI**
- SO/K/P.F. Schienenoberkante (SO) = +0.00
 - Quota piano ferro galleria di linea (P.F.) = ±0.00
 - FOK/Q.P. Kote Bodeniveau Querverbinding
 - Quota piano di calpestio del cunicolo
 - Q.B. Bankethöhe (bezogen auf SOK)
 - Quota banchina (con riferimento a P.F.)
 - Q.C. Projekthöhe Erkundungsstollen
 - Quota di progetto cunicolo esplorativo



- MATERIALEIGENSCHAFTEN UND TECHNISCHE SPEZIFIKATIONEN**
- BEWEHRUNGSSTAHL:** Stabstahl S450C
 - BETONDECKUNG:** Betondeckung der äußeren Bewehrung = 5cm
 - ÜBERGREIFUNGS-LÄNGE:** Übergreifungslängen für Verankerung- und/oder Längslasten > 500
 - SCHWEIßVERBINDUNGEN:** Kehlnaht > 2.4 (Eisenwerkstoffdicke der zu verschweißenden Elemente)
 - SCHRAUBEN:** Schrauben und Schraubmutter Klasse 8.8
- CARATTERISTICHE DEI MATERIALI E SPECIFICHE TECNICHE**
- ACCIAIO PER ARMATURE:** Basso in acciaio S450C
 - COPRIFERRO:** Copriferro su armatura esterna = 5cm
 - SOVRAPPOSIZIONI:** Sovrapposizioni per lenti ripartite o longitudinali > 500
 - SALDATURE:** Saldatare a cordoni d'angolo > 2.4 (spessore minimo degli elementi da saldare)
 - BULLONI:** Bulloni e bulloni classe 8.8

Referenzdokumente

Documenti di riferimento

02_HE1_01_070_KSC_D0700_22828	Schulung CT5 - Grundriss (Blatt 1/2)	Carpenteria CT5 - Pianta (Tav. 1/2)
02_HE1_01_070_KSC_D0700_22829	Schulung CT5 - Grundriss (Blatt 2/2)	Carpenteria CT5 - Pianta (Tav. 2/2)
02_HE1_01_070_KSC_D0700_22830	Schulung CT5 - Schritte und Details (Blatt 1/2)	Carpenteria CT5 - Sezioni e dettagli (Tav. 1/2)
02_HE1_01_070_KSC_D0700_22831	Schulung CT5 - Schritte und Details (Blatt 2/2)	Carpenteria CT5 - Sezioni e dettagli (Tav. 2/2)
02_HE1_03_070_KRQ_D0700_22801	Ausbauscherschnitt CT5-P-T3	Sezione di scavo CT5-P-T3

Bearbeitungsstand

Stato di elaborazione

Revision	Änderungen / Modifiche	Verantwortlicher / Responsabile modifica	Datum
11	Prüfungsbildung und Umsetzung der Vorlesungen bis zum Prüfverfahren / Completamento progetto e recepimento istruttoria	Metri	09.10.2014
20	Überarbeitung Anlage, Gesamtanmeldung Nr. 1 vom 17.10.2014 / Revisione a seguito CDS n. 1 del 17.10.14	Metri	04.12.2014
21	Abgabe für Ausschreibung / Emisione per Appalto	Metri	30.01.2015

100 Beteiligung der Europäischen Union aus dem Haushalt der Transportsystemen Verkehrsinfrastruktur

Opera finanziata con la partecipazione dell'Unione Europea attraverso il bilancio della rete di trasporto ferroviario

Ausbau Eisenbahnstamm München-Veronas
BRENNER BASISTUNNEL
Ausführungsplanung

Potenziamento asse ferroviario Monaco - Verona
GALLERIA DI BASE DEL BRENNERO
Progettazione esecutiva

D0700: Bauabschnitt Males 2-3 D0700: Lotto Males 2-3

Projektentwerfer: WBS
Haupttunnel: Gallerie principali
Dokumententwurf: Tipo documento
Bewehrungsplan: Armatura
Titel: Armatura CT5-IN-P-T3
Bewehrung CT5-IN-P-T3: Armatura CT5-IN-P-T3

Responsabile / Responsabile integratori prestazioni specializzate: Ing. Enrico Maria Pizzarotti
Mandataria: PRO TIER, PÖYRY, pini swiss, PASQUALI-HAUSA
Mandante: Ing. Davide Merini

Projet: 02 H61 QI 070 KBW D0700 22883 21