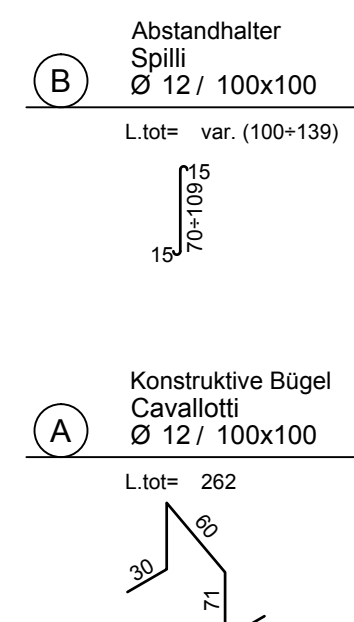
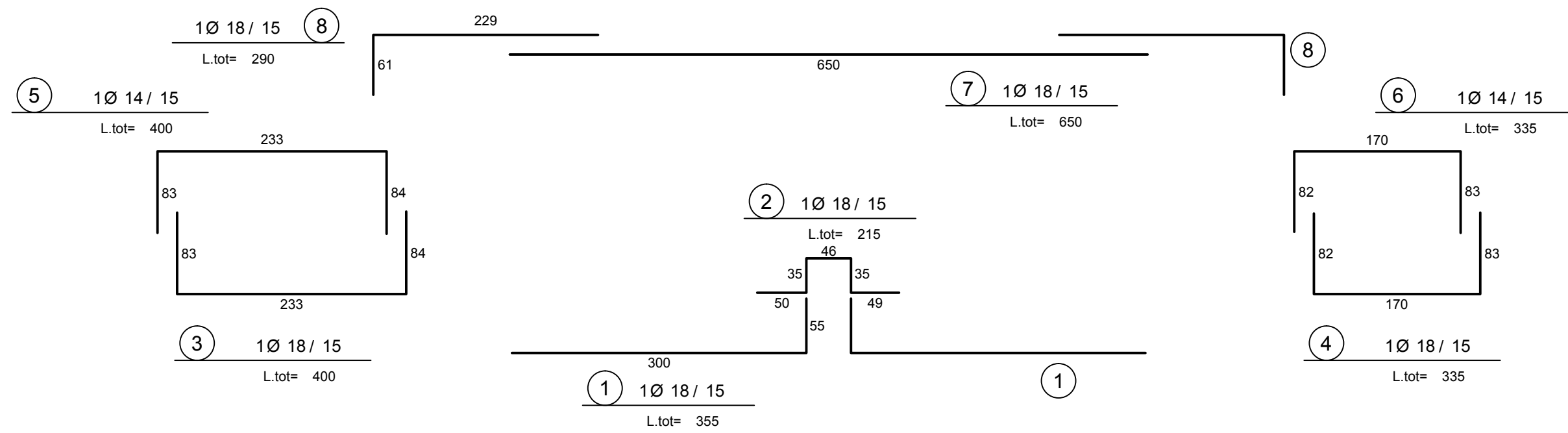
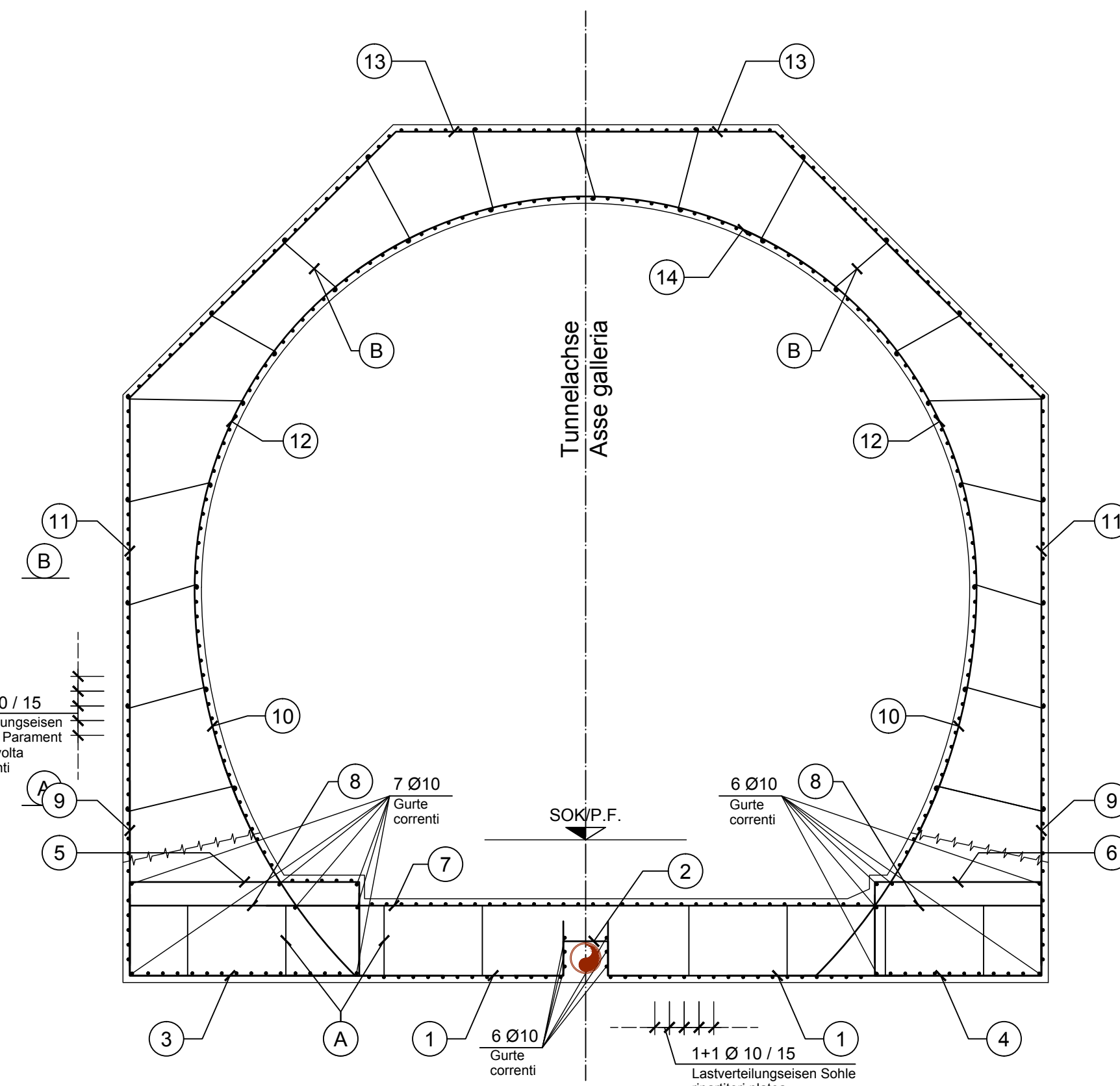
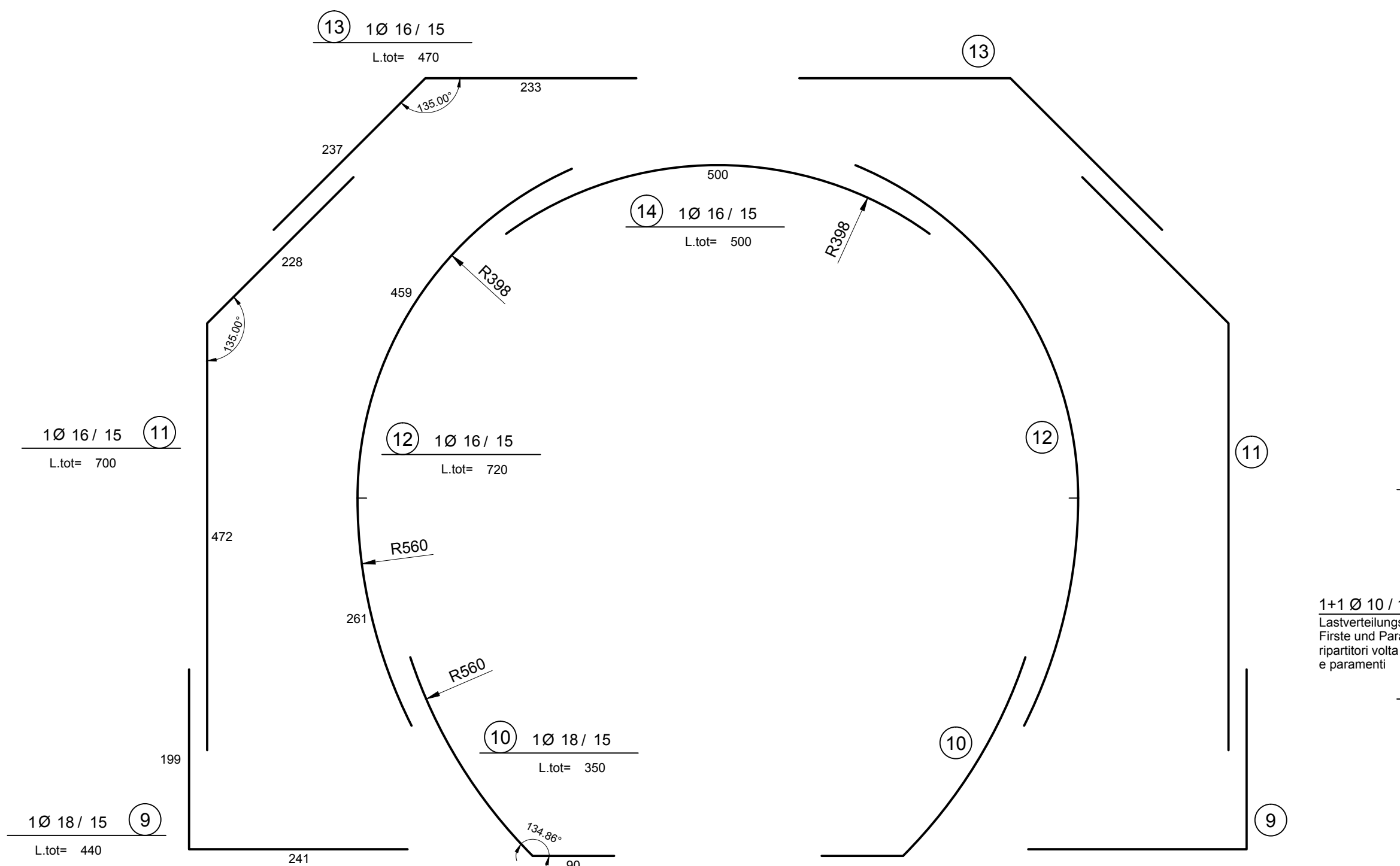
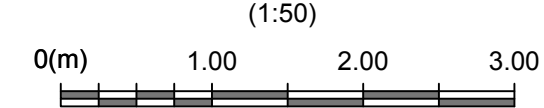
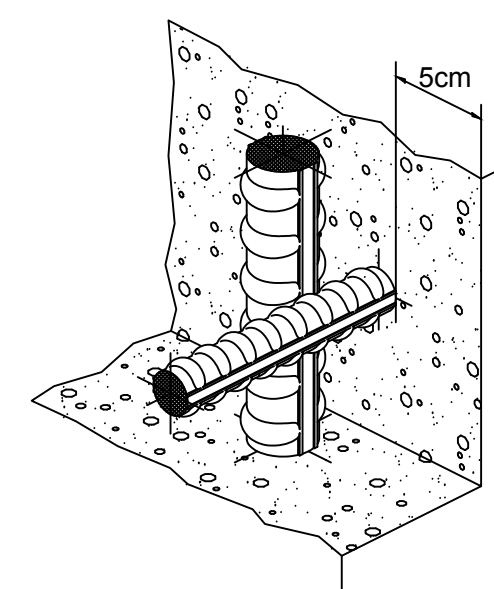
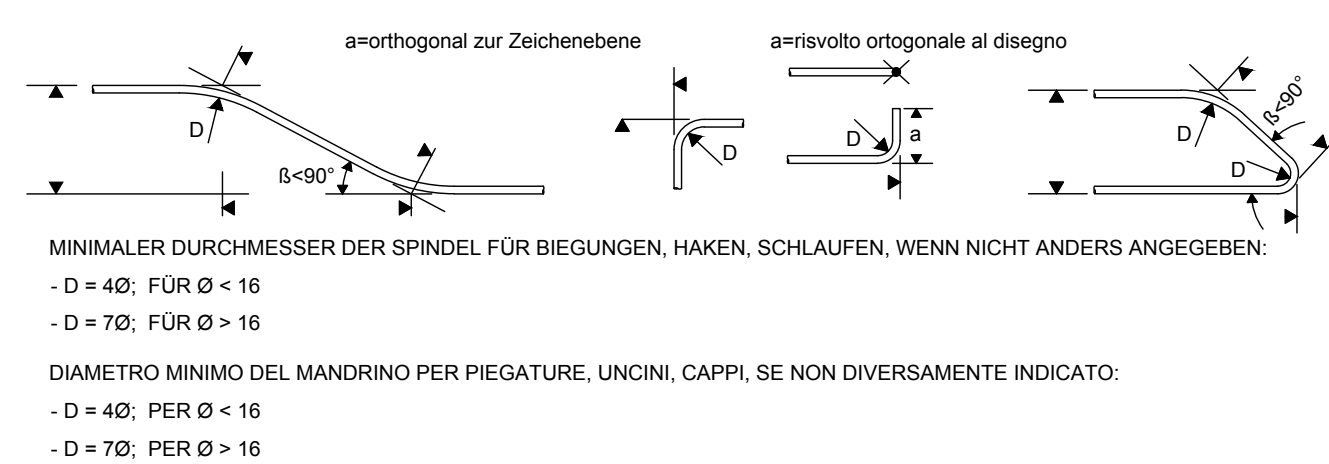


REGELQUERSCHNITT CT5-GL-CM SEZIONE TIPO CT5-GL-CM



DETAIL BEWEHRUNGSÜBERDECKUNG PARTICOLARE COPRIFERRO



ANMERKUNGEN / ANNOTAZIONI

SOK/P.F. Schienoberkante (SOK= ±0.00)
 Quota piano ferro galleria di linea (P.F.= ±0.00)

FOK/Q.P. Kote Bodenniveau Querverbindung
 Quota piano di calpestio del cunicolo

Q.B. Bankethöhe (bezogen auf SOK)
 Quota banchina (con riferimento a P.F.)

MATERIALEIGENSCHAFTEN UND TECHNISCHE SPEZIFIKATIONEN

- BEWEHRUNGSSTAHL: Stabstahl B450C
- BETONDECKUNG: Betondeckung der äußeren Bewehrung =5cm
- ÜBERGREIFUNGSLÄNGE: Übergreifungslängen für Verteilungs- und/oder Längseisen >50Ø
- SCHWEIßVERBINDUNGEN: Kehlnähte a ≥ 0.4 t (t=minimale Dicke der zu verschweißenden Elemente)
- SCHRAUBEN: Schrauben und Schraubenmutter Klasse 8.8

CARATTERISTICHE DEI MATERIALI E SPECIFICHE TECNICHE

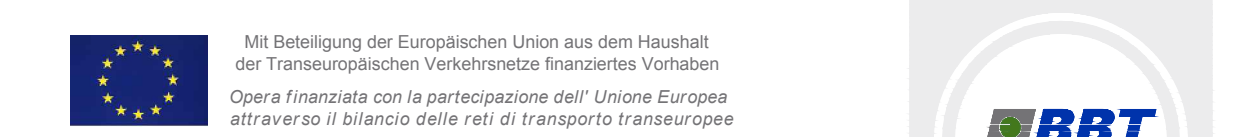
- ACCIAIO PER ARMATURE: Barre in acciaio B450C.
- COPRIFERRO: Copriferro su armatura esterna =5cm
- SOVRAPPOSIZIONI: Sovrapposizioni per ferri ripartitori e/o longitudinali >50Ø
- SALDATURE: Saldature a cordoni d'angolo a ≥ 0.4 t (t=spessore minimo degli elementi da saldare)
- BULLONI: Dadi e bulloni classe 8.8

Referenzdokumente

Documenti di riferimento		
02_H61_QI_070_KSC_D0700_22828	Schalung CT5 - Grundriss (Blatt 1/2)	Carpenteria CT5 - Pianta (Tav.1/2)
02_H61_QI_070_KSC_D0700_22829	Schalung CT5 - Grundriss (Blatt 2/2)	Carpenteria CT5 - Pianta (Tav.2/2)
02_H61_QI_070_KSC_D0700_22830	Schalung CT5 - Schnitte und Details (Blatt 1/2)	Carpenteria CT5 - Sezioni e dettagli (Tav.1/2)
02_H61_QI_070_KSC_D0700_22831	Schalung CT5 - Schnitte und Details (Blatt 2/2)	Carpenteria CT5 - Sezioni e dettagli (Tav.2/2)

Bearbeitungsstand

Revision	Änderungen Modifiche	Verantwortlicher Änderung Responsabile modifica	Datum Data
10	Endabgabe / Consegna definitiva	Merlini	31.07.2014
11	Projektvollständigung und Umsetzung der Verbesserungen aus dem Prüfverfahren/Completamento progetto e recepimento istruttoria	Merlini	09.10.2014
20	Überarbeitung infolge Dienststarweisung Nr. 1 vom 17.10.2014 / Revisione a seguito ODS n°1 del 17.10.14	Merlini	04.12.2014
21	Abgabe für Ausschreibung / Emissione per Appalto	Merlini	30.01.2015



Ausbau Eisenbahnachse München-Verona
BRENNER BASISTUNNEL
 Ausführungsplanung

Potenziamento asse ferroviario Monaco - Verona
GALLERIA DI BASE DEL BRENNERO
 Progettazione esecutiva

D0700: Baulos Mauls 2-3	D0700: Lotto Mules 2-3
Projekteinheit	WBS
Haupttunnel	Gallerie principali
Dokumententyp	Typo documento
Bewehrungsplan	Armatura
Titel	Titolo
Bewehrung CT5-GL-CM	Armatura CT5-GL-CM

RTI 4P Raggruppamento Temporaneo di Imprese 4P
 Ing. Enrico Maria Pizzarotti
 Ord. Ingg. Milano N° A 29410

Mandatario	Mandante	Mandante	Mandante
PRO TER	PÖRY	pini swiss engineers	PASQUALI-RAUSA ENGINEERING S.r.l.
Fachplaner / il progettista specialista	Fachplaner / il progettista specialista	Fachplaner / il progettista specialista	Fachplaner / il progettista specialista
		Ing. Davide Merlini Ord. Ingg. Como N° 2354 A	
Bearbeitet / Elaborato	Datum / Data	Name / Nome	Gesellschaft / Società
Geprüft / Verificato	30.01.2015	Palermo	Pini Swiss
	30.01.2015	Merlini / Ganthaler	Pini Swiss

BBT Galleria di Base del Brennero Brenner Basistunnel BBT SE		Name / Nome	Name / Nome
		R. Zurlo	K. Bergmeister
Projekt: von / da Kilometer / bis / a Chilometro / bei / al	32.0+88 54.0+15	Status Documento / Stato documento	Messstab / Scala 1 : 50
Bau- kilometer / bis / a Chilometro / bei / al	45.3+75	Nummer Documento / Numero	Vertrag Codice
Staat Stato	Los Lotto	Dokumententyp Tipo documento	Vertrag Codice
02	H61	QI	070
		KBW	D0700
		22887	21