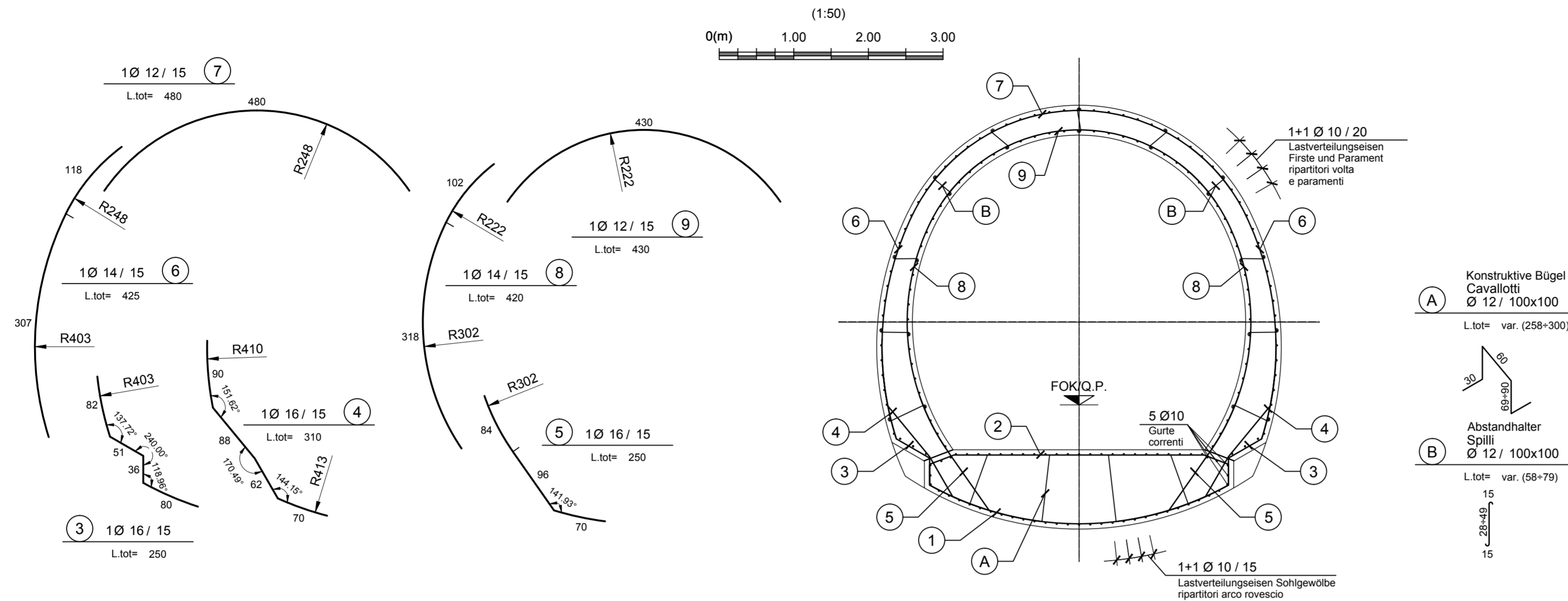


REGELQUERSCHNITT CT1-T4  
SEZIONE TIPO CT1-T4

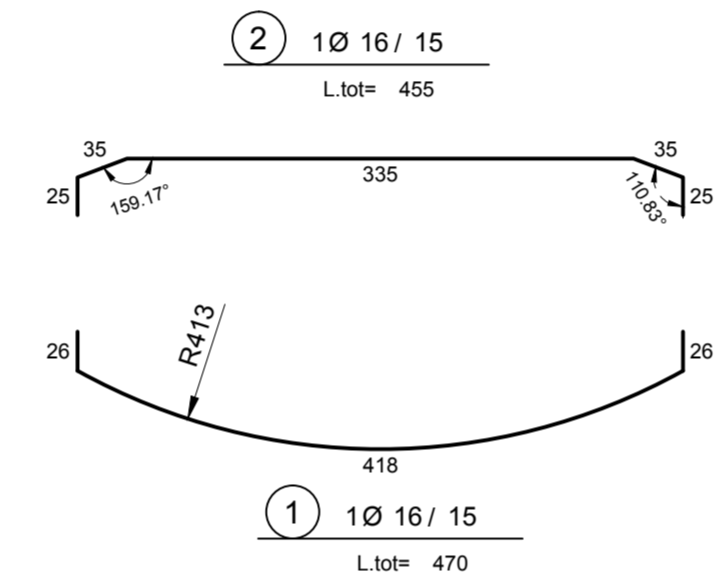


**ANMERKUNGEN / ANNOTAZIONI**

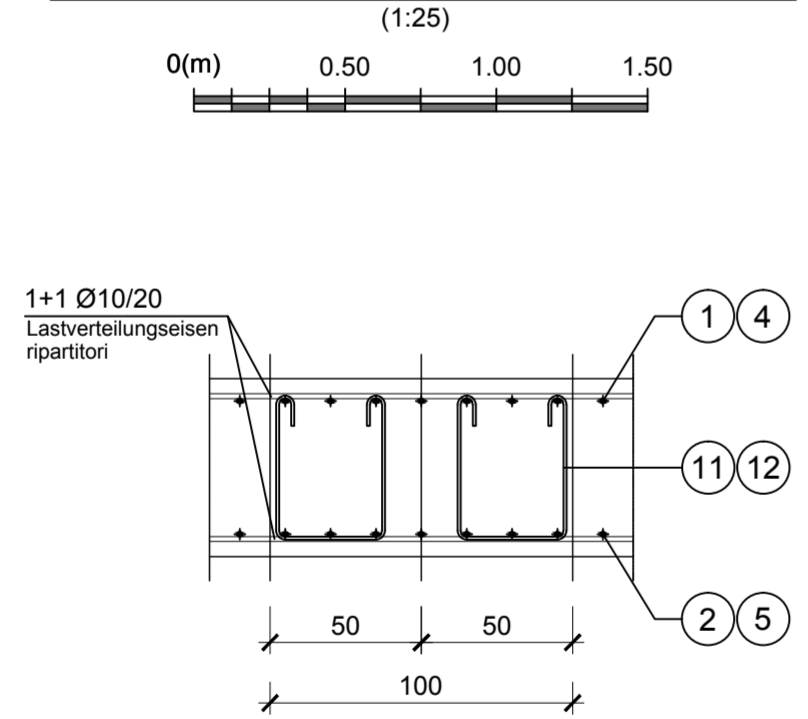
SOK/P.F. Schienoberkante (SOK= ±0.00)  
Quota piano ferro galleria di linea (P.F.= ±0.00)

FOK/Q.P. Kote Bodenniveau Querverbindung  
Quota piano di calpestio del cunicolo

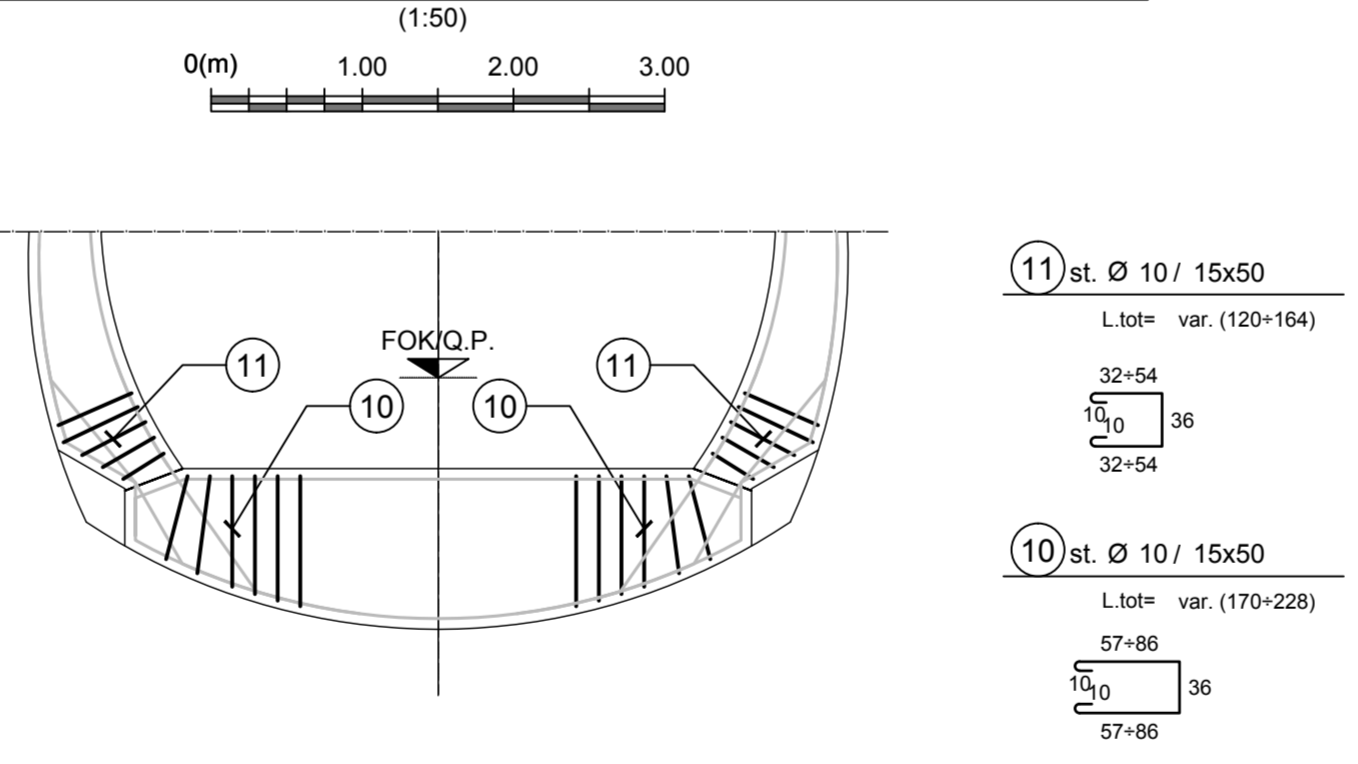
Q.B. Bankethöhe (bezogen auf SOK)  
Quota banchina (con riferimento a P.F.)



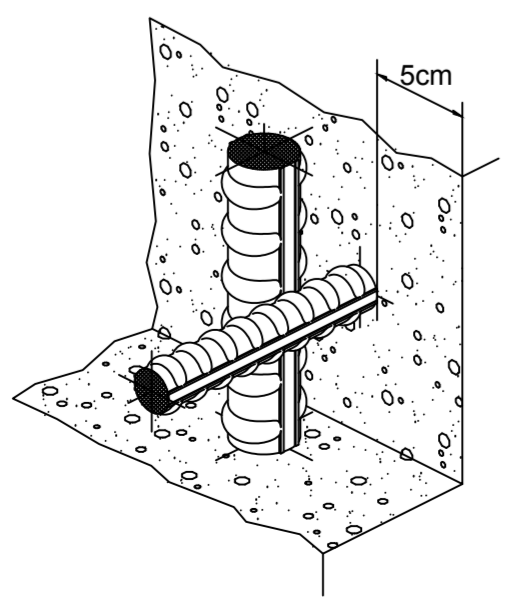
DETAIL POSITION ZUSATZBEWEHRUNG BEI QUELLFÄLLEN  
PARTICOLARE POSIZIONE ARMATURA IN AGGIUNTA  
IN CASO DI RIGONFIAMENTO



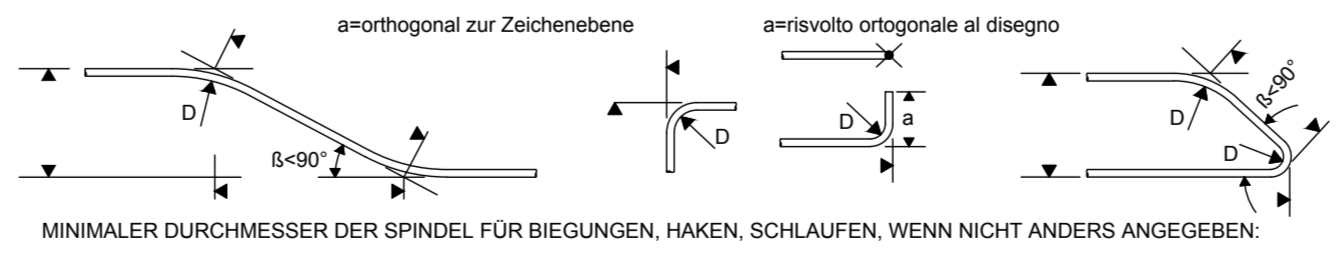
ZUSATZBEWEHRUNG BEI QUELLFÄLLEN  
ARMATURA IN AGGIUNTA IN CASO DI RIGONFIAMENTO



DETAIL BEWEHRUNGSÜBERDECKUNG  
PARTICOLARE COPRIFERRO



N.B.: DAS VORHANDENSEIN VON AUFWUELLENDEM MATERIAL WIRD IN DER VORTRIEBSPHASE MITTELS ANGEMESSENEN PROBEVERSUCHEN BEURTEILT.  
LA PRESENZA DI MATERIALI RIGONFIANTI SARÀ VALUTATA MEDIANTE PROVE OPPORTUNE IN FASE DI AVANZAMENTO.



MINIMALER DURCHMESSER DER SPINDEL FÜR BIEGUNGEN, HAKEN, SCHLAUFEN, WENN NICHT ANDERS ANGEGEBEN:  
- D = 40; FÜR Ø < 16  
- D = 70; FÜR Ø > 16

DIAMETRO MINIMO DEL MANDRINO PER PIEGATURE, UNGINCI, CAPPI, SE NON DIVERSAMENTE INDICATO:  
- D = 40; PER Ø < 16  
- D = 70; PER Ø > 16

MATERIALEIGENSCHAFTEN UND TECHNISCHE SPEZIFIKATIONEN

- BEWEHRUNGSSTAHL: Stabstahl B450C
  - BETONDECKUNG: Betondeckung der äußeren Bewehrung =5cm
  - ÜBERGREIFUNGSLÄNGE: Übergreifungslängen für Verteilungs- und/oder Längsseisen >50Ø
  - SCHWEIßVERBINDUNGEN: Kehlnähte a ≥ 0.4 t (t=minimale Dicke der zu verschweißenden Elemente)
  - SCHRAUBEN: Schrauben und Schraubenmuttern Klasse 8.8
- CARATTERISTICHE DEI MATERIALI E SPECIFICHE TECNICHE**
- ACCIAIO PER ARMATURE: Barre in acciaio B450C.
  - COPRIFERRO: Copriferro su armatura esterna =5cm
  - SOVRAPPOSIZIONI: Sovrapposizioni per ferri ripartitori e/o longitudinali >50Ø
  - SALDATURE: Saldature a cordoni d'angolo a ≥ 0.4 t (t=spessore minimo degli elementi da saldare)
  - BULLONI: Dadi e bulloni classe 8.8

Referenzdokumente  
Documenti di riferimento

02_H61_QI_050_KSC_D0700_22820	Schalung CT1	Carpenteria CT1
02_H61_QI_050_KSC_D0700_22821	Schalung CT1 (BP 44/2)-T4	Carpenteria CT1 (BP 44/2)-T4

Bearbeitungsstand  
Stato di elaborazione

Revision	Änderungen / Modifiche	Verantwortlicher Änderung / Responsabile modifica	Datum / Data
10	Endabgabe / Consegna definitiva	Merlini	31.07.2014
11	Projektvollständigung und Umsetzung der Verbesserungen aus dem Prüfverfahren/Completamento progetto e recepimento istruttoria	Merlini	09.10.2014
20	Überarbeitung infolge Dienststarweisung Nr. 1 vom 17.10.2014 / Revisione a seguito ODS n°1 del 17.10.14	Merlini	04.12.2014
21	Abgabe für Ausschreibung / Emissione per Appalto	Merlini	30.01.2015



Ausbau Eisenbahnachse München-Verona  
**BRENNER BASISTUNNEL**  
Ausführungsplanung

Potenzialstudie  
**GALLERIA DI BASE DEL BRENNERO**  
Progettazione esecutiva

D0700: Baulos Mules 2-3	D0700: Lotto Mules 2-3
Projekteinheit	WBS
Haupttunnel	Gallerie principali
Dokumententyp	Typo documento
Bewehrungsplan	Armatura
Titel	Titolo
Bewehrung CT1-T4	Armatura CT1-T4

Generalplaner / Responsabile integrazioni prestazioni specialistiche  
Ing. Enrico Maria Pizzarotti  
Ord. Ingg. Milano N° 2354/A

Mandataria	Mandante	Mandante	Mandante
<b>PRO TERA</b>	<b>PÖYRY</b>	<b>pini swiss engineers</b>	<b>PASQUALI-RAUSA ENGINEERING S.r.l.</b>
Fachplaner / il progettista specialista	Fachplaner / il progettista specialista	Fachplaner / il progettista specialista	Fachplaner / il progettista specialista
		Ing. Davide Merlini Ord. Ingg. Como N° 2354/A	

Bearbeitet / Elaborato	Datum / Data	Name / Nome	Gesellschaft / Società
Geprüft / Verificato	30.01.2015	Merlini / Ganthaler	Pini Swiss

<b>BBT</b> Galleria di Base del Brennero Brenner Basistunnel BBT SE	Name / Nome	Name / Nome
	R. Zurlo	K. Bergmeister

Projekt: Kilometer Chilometro progetto	von / da bis / a bei / al	32.0+88 54.0+15	Bau- kilometer Chilometro opera	von / da bis / a bei / al	44.1+92 44.3+52	Status Dokument / Stato documento	Vertrag Codice	Nummer Revisione	Messstab / Scala	1 : 50 / 25
Staat	Los	Einheit	Nummer	Dokumentart	Vertrag	Nummer	Revision			
02	H61	QI	050	KBW	D0700	22861	21			