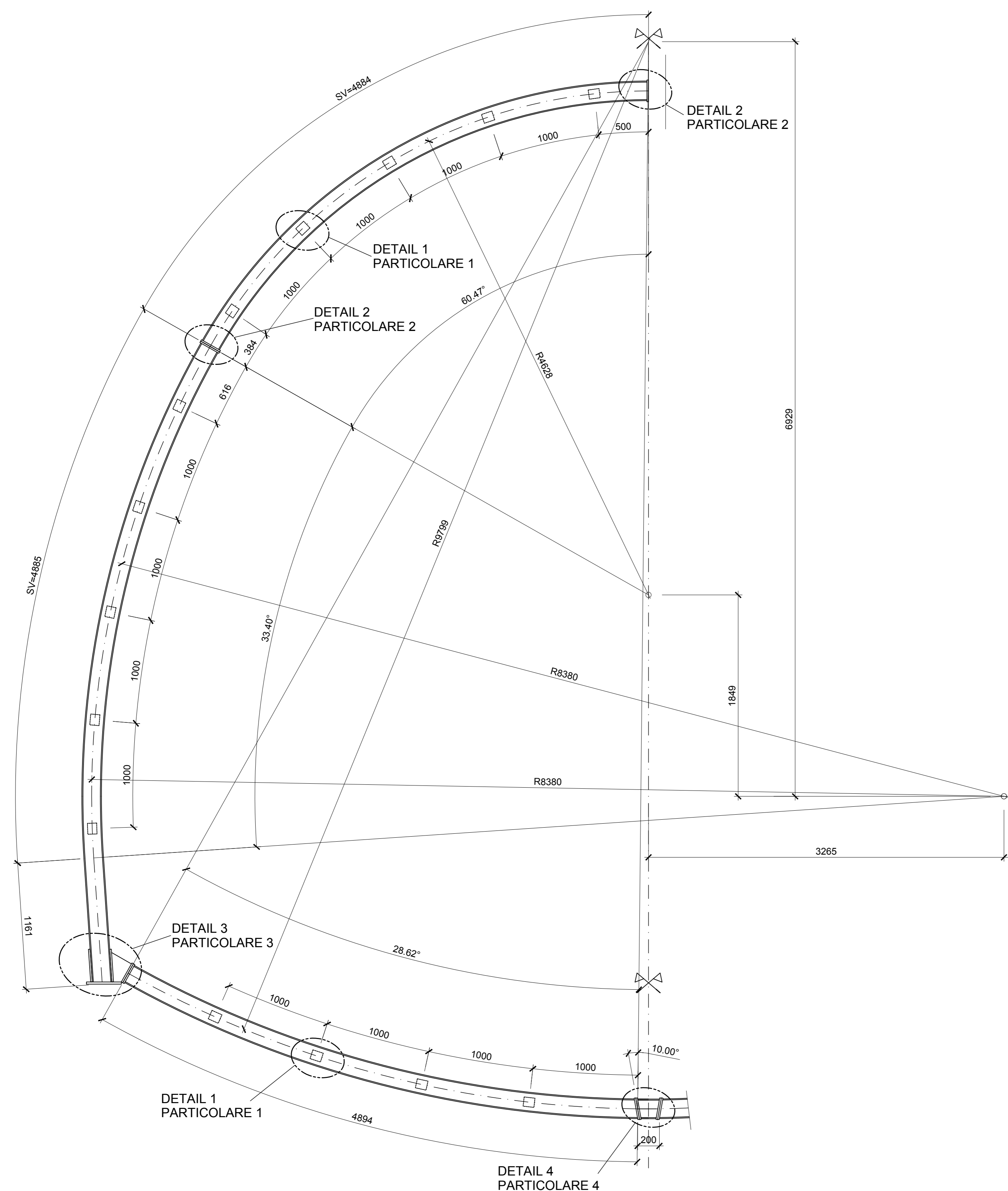


KONSTRUKTIVER PLAN STAHLBOGEN 1

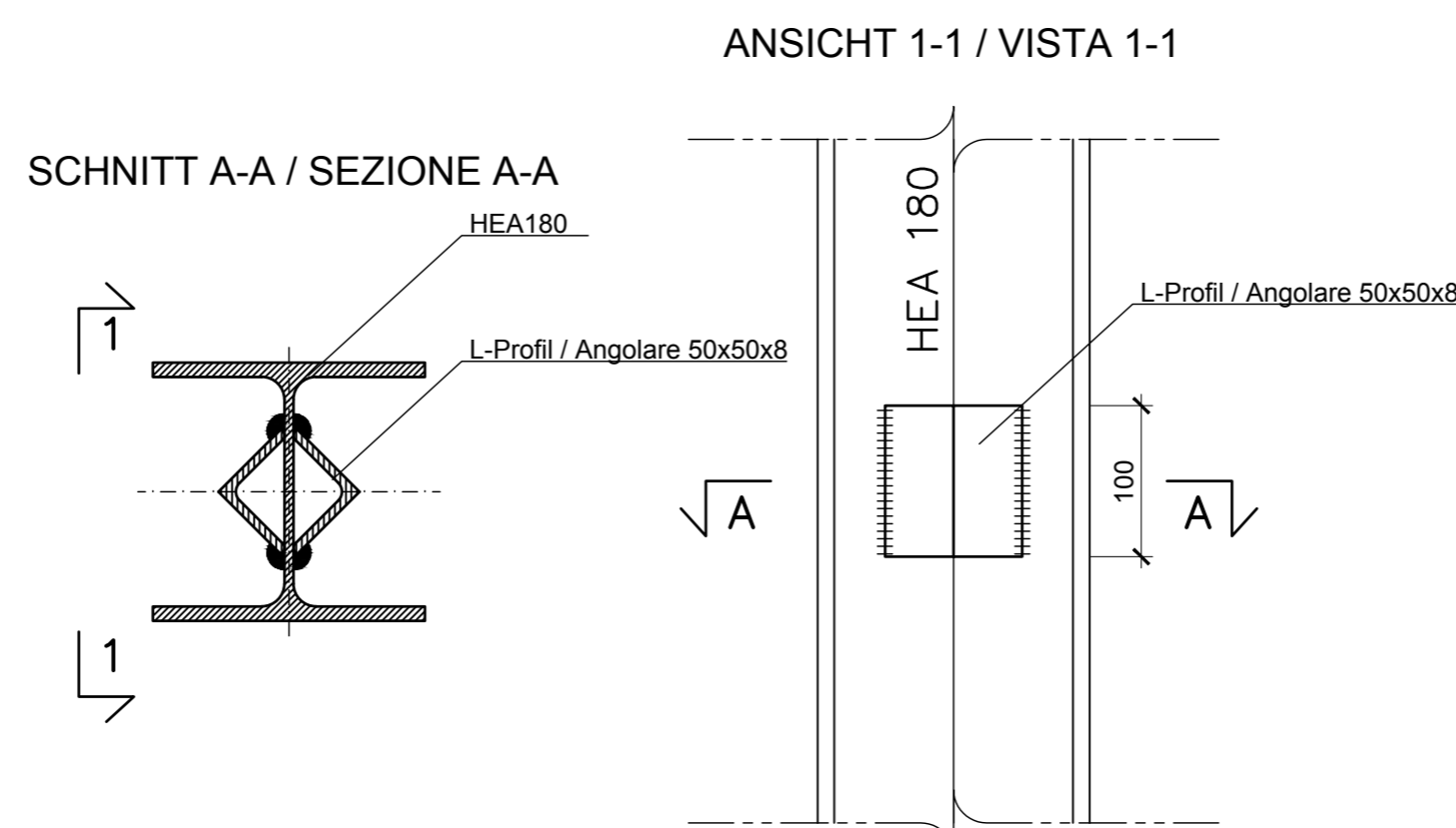
CARPENTERIA CENTINA 1

0(m) .50 1.00 1.50



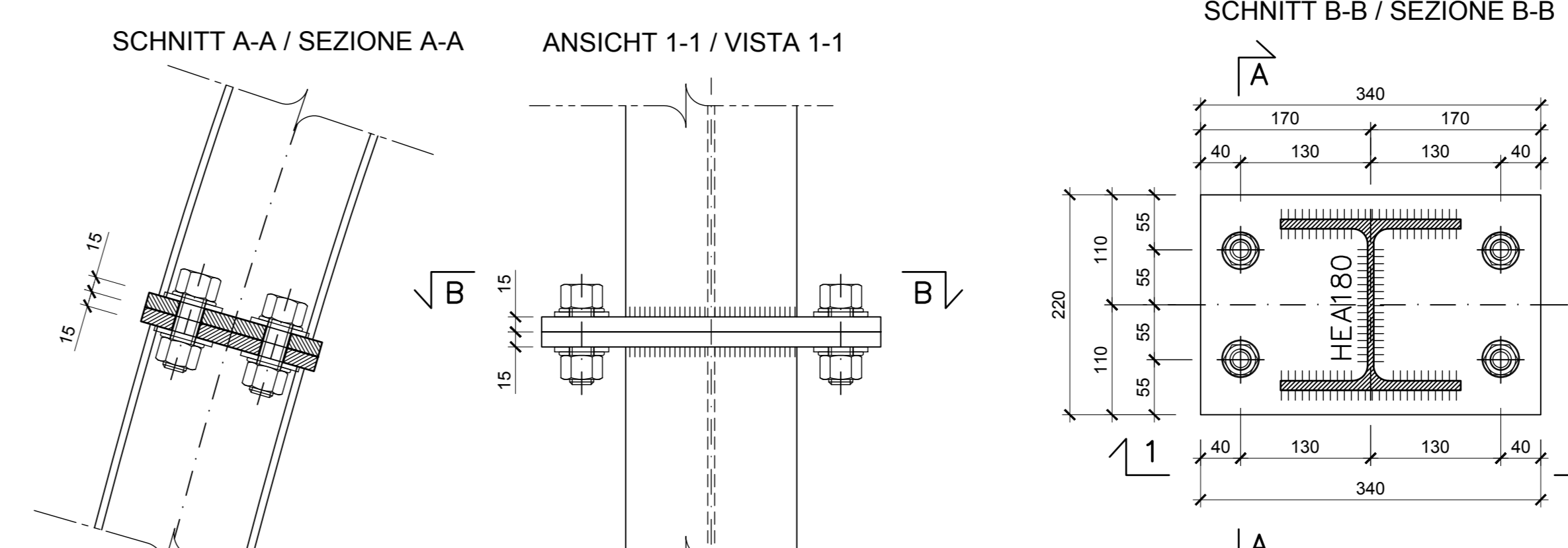
DETAIL 1 / PARTICOLARE 1

0(m) 10 20 30



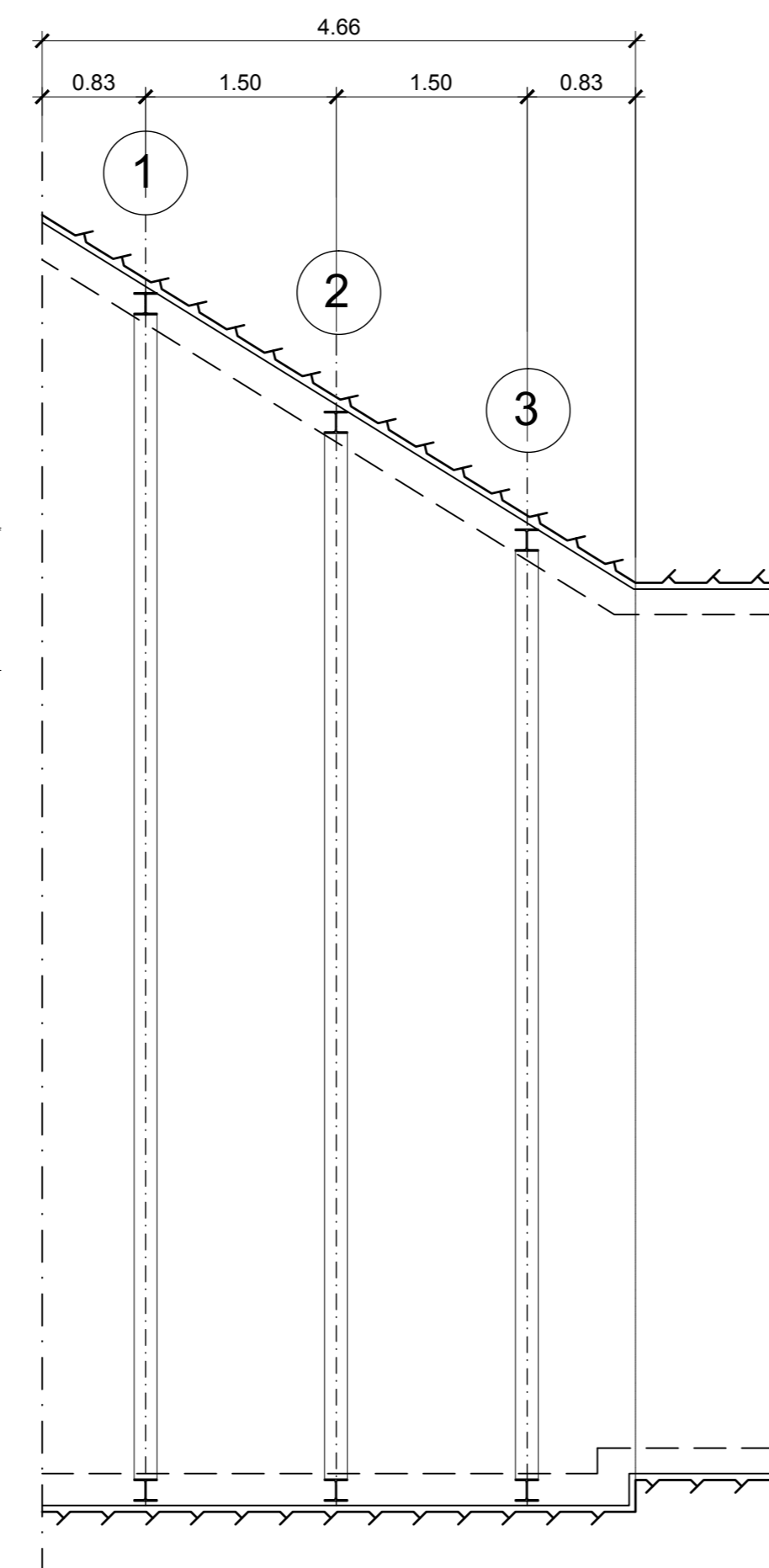
DETAIL 2 / PARTICOLARE 2

0(m) 10 20 30

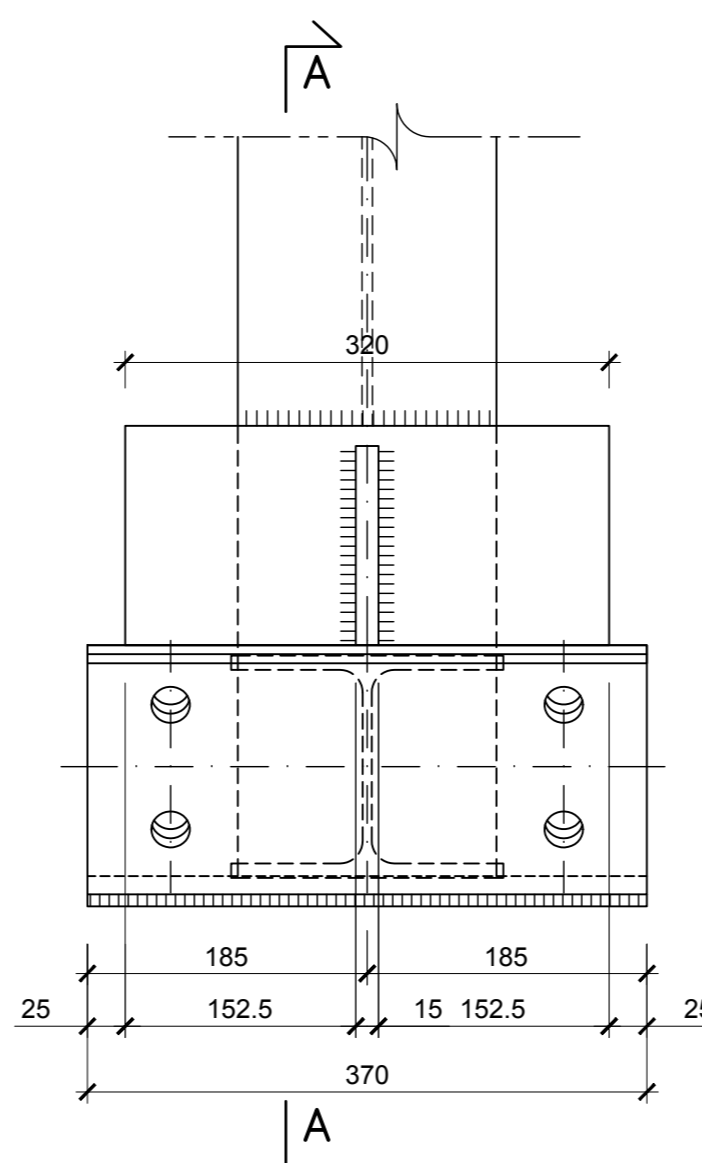


POSITION STAHLBOGEN 1
POSIZIONE CENTINA 1

0(m) 1.00 2.00 3.00

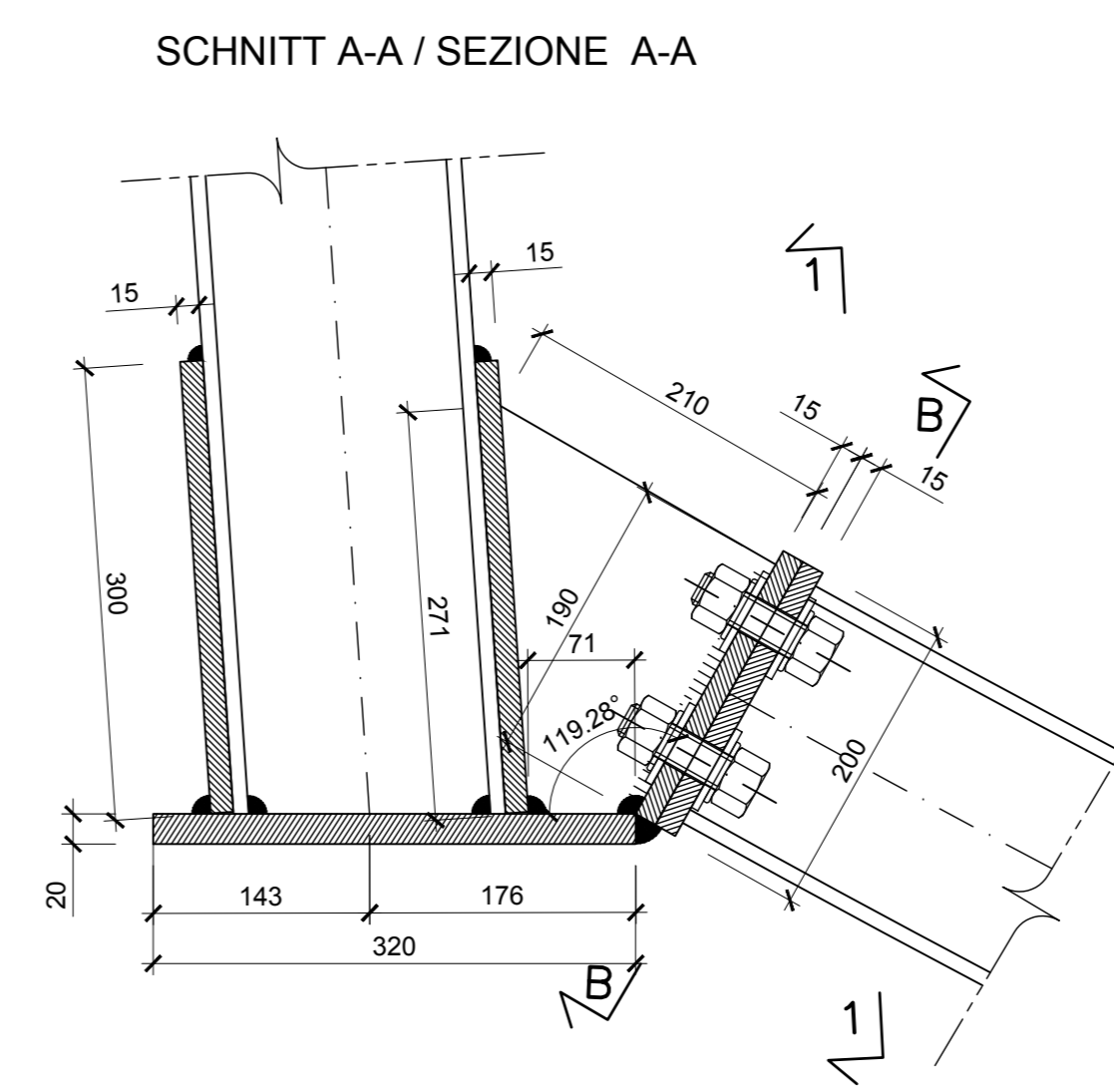


ANSICHT 1-1 / VISTA 1-1



DETAIL 3 / PARTICOLARE 3

0(m) 10 20 30



DETAIL VERBINDUNG STAHLBÖGEN (Verbindungsseisen Ø22)
DETTAGLIO COLLEGAMENTO CENTINE (catene Ø22)

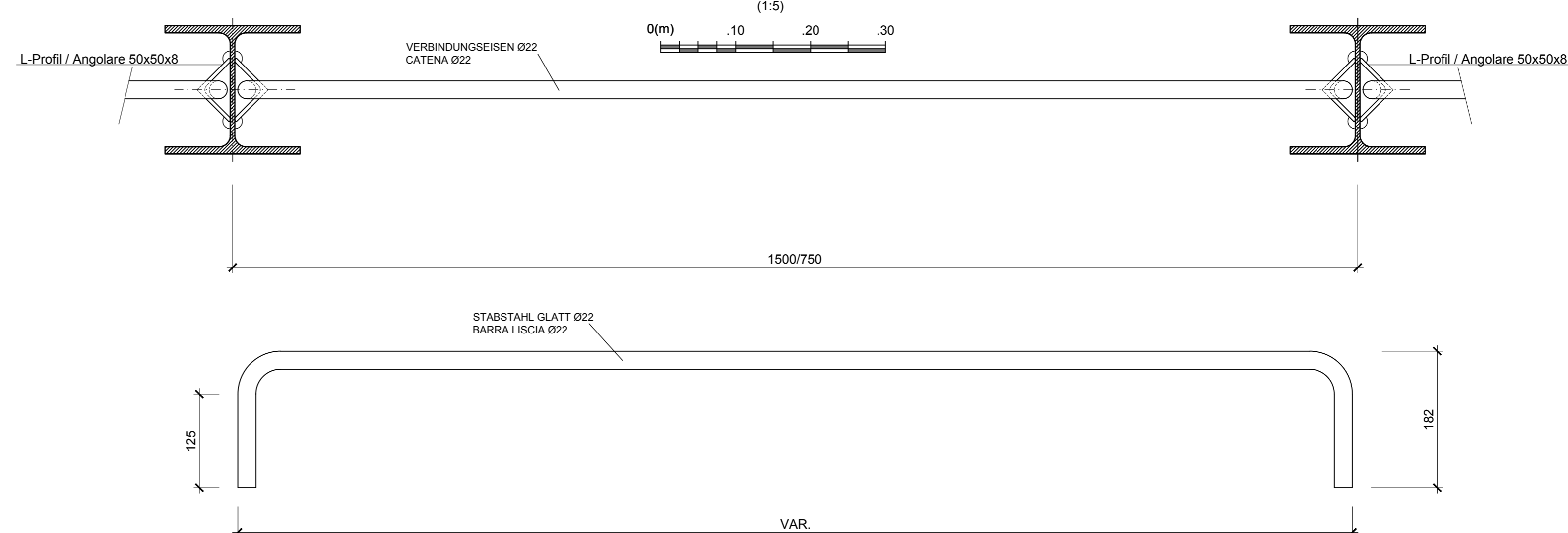
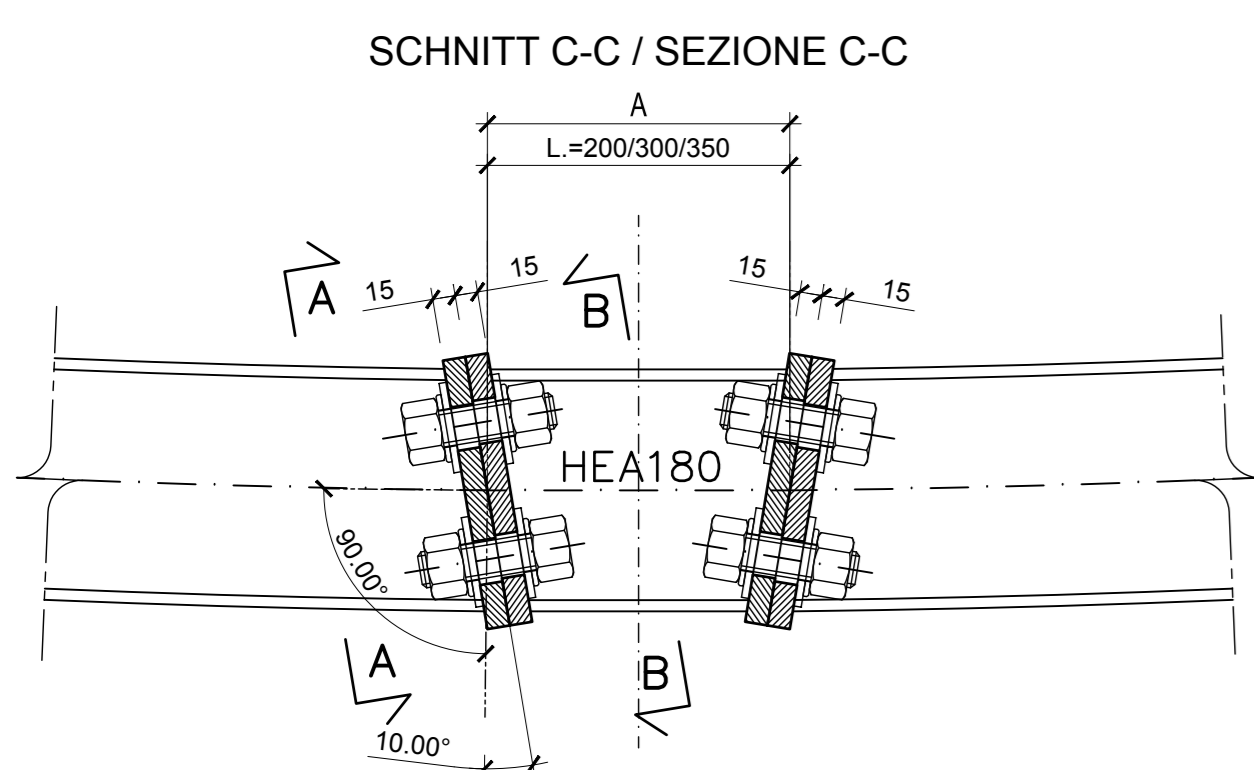


TABELLE MATERIALIEN

- STAHLBÖGEN**
Im Abstand p=1.50/0.75 m, bestehend aus einem Profil HEA 180 aus Stahl S355JR.
Platten und Knotenbleche aus Stahl S275JR Dicke 15/20 mm, Löcher Ø28/29 mm.
Winkelprofile 60x60x10 mm aus Stahl S355JR zum Einhängen der Verbindungsseisen.
 - VERBINDUNGSSEISEN**
Verbindungsseisen der Stahlbögen Ø22: Stabstahl glatt mit fyk350MPa, Abstand von 1.00m entlang der Abwicklung, Länge variabel.
 - SCHRAUBEN**
Schrauben und Schraubenmutter M24 aus hochfestem Stahl - Klasse 8.8.
 - SCHWEIßVERBINDUNGEN**
Manuelle Schweißvorrichtung zum Lichtbogenschweißen mit umhüllten und amtlich zugelassenen Elektroden des Typs E44, Kehlnahtdicke ≥10 mm (Norm UNI 5132).
- TABELLA MATERIALI**
- CENTINE METALLICHE**
Disposte a passo p=1.50/0.75 m Composite da un profilato HEA 180 in acciaio S355JR.
Piastre e fazzoletti in acciaio S275JR spessore 15/20 mm, fori Ø28/29 mm.
Angolari 60x60x10 mm in acciaio S355JR per aggancio catene.
 - CATENE DI COLLEGAMENTO**
Catene di collegamento centine Ø22: barre lisce in acciaio avente fyk350MPa, a passo 1.00m sullo sviluppo.
 - BULLONI**
Dadi e bulloni ad alta resistenza M24 - Classe 8.8.
 - SALDATURE**
Saldatura manuale ad arco con elettrodi rivestiti ed omologati del tipo E44
sezione di gola ≥10 mm (norme UNI 5132)
- BERMerkungen**
- DIE ABWICKLUNGEN WURDEN INKL. KOPFPLATTEN UND IN AXHSE DES STAHLBOGENS ERMITTELT.
 - ALLE MAßE SIND IN mm ANGEZEIGEN.
 - DER STAHLBOGEN IM SOHLGEWÖLBE KANN DURCH EINEN STATISCH GLEICHWERTIGEN ORTBETONBALKEN ERSETZT WERDEN.
- NOTE**
- GLI SVILUPPI INDICATI SONO AL LORDO DELLE PIASTRE E IN ASSE CENTINA.
 - TUTTE LE DIMENSIONI SONO ESPRESSE IN mm
 - LA CENTINA IN ARCO INVESSICO POTRA' ESSERE SOSTITUITA DA UN PUNTOINE IN CLS GETTATO IN OPERA STRUTTURAMENTE EQUIVALENTE

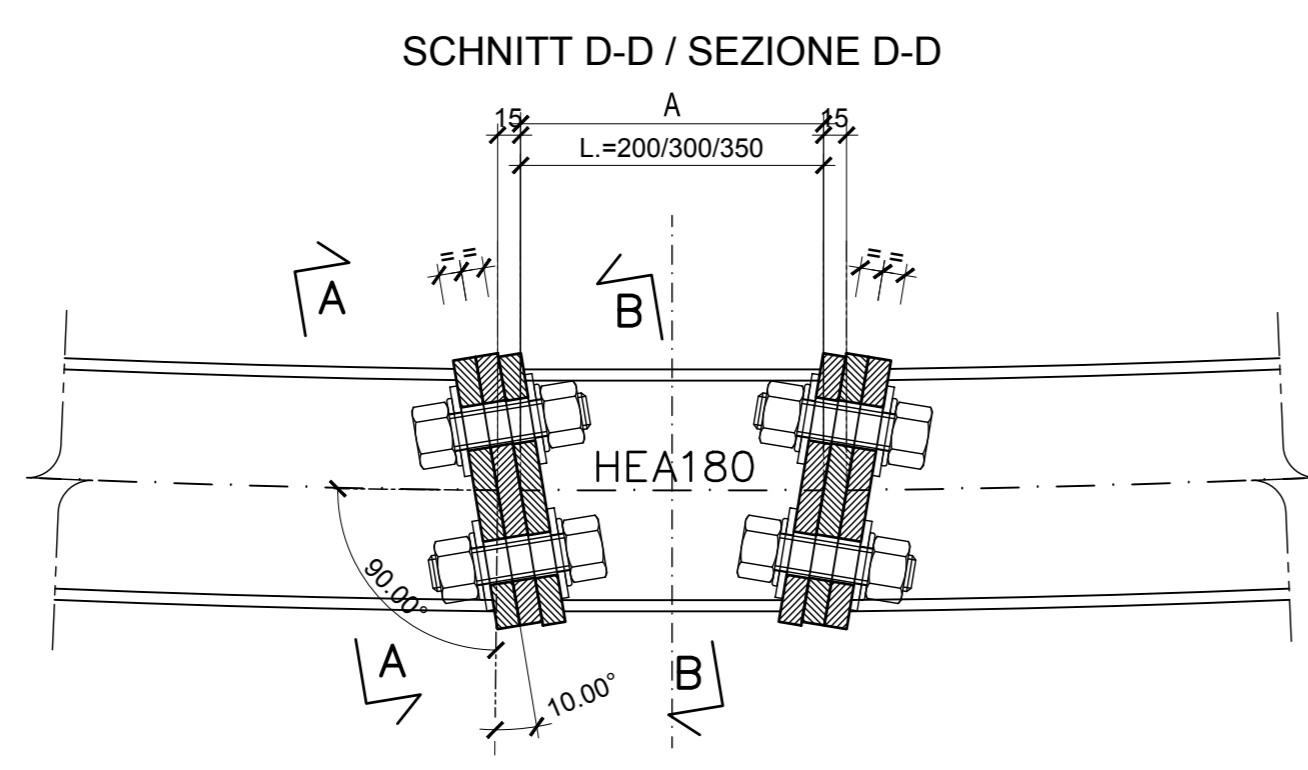
DETAIL 4 / PARTICOLARE 4

0(m) .10 20 30

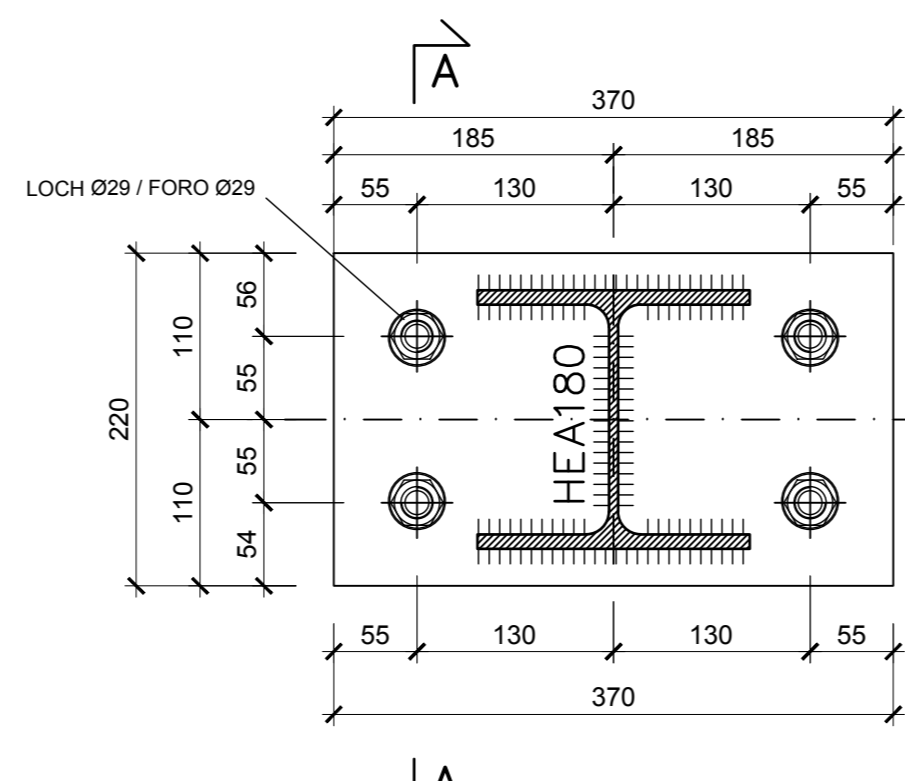


DETAIL 4 / PARTICOLARE 4

0(m) .10 20 30

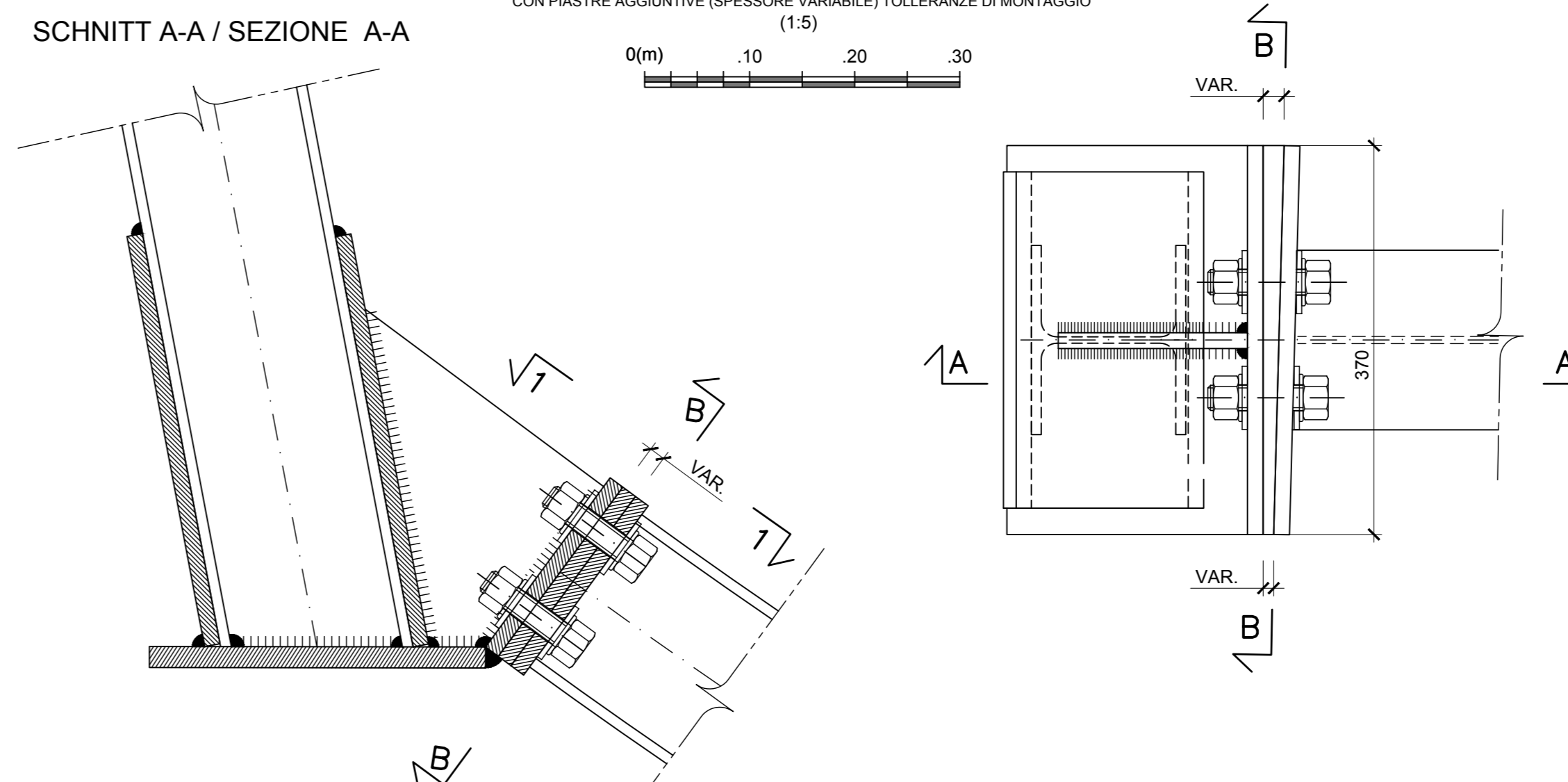


SCHNITT A-A / SEZIONE A-A

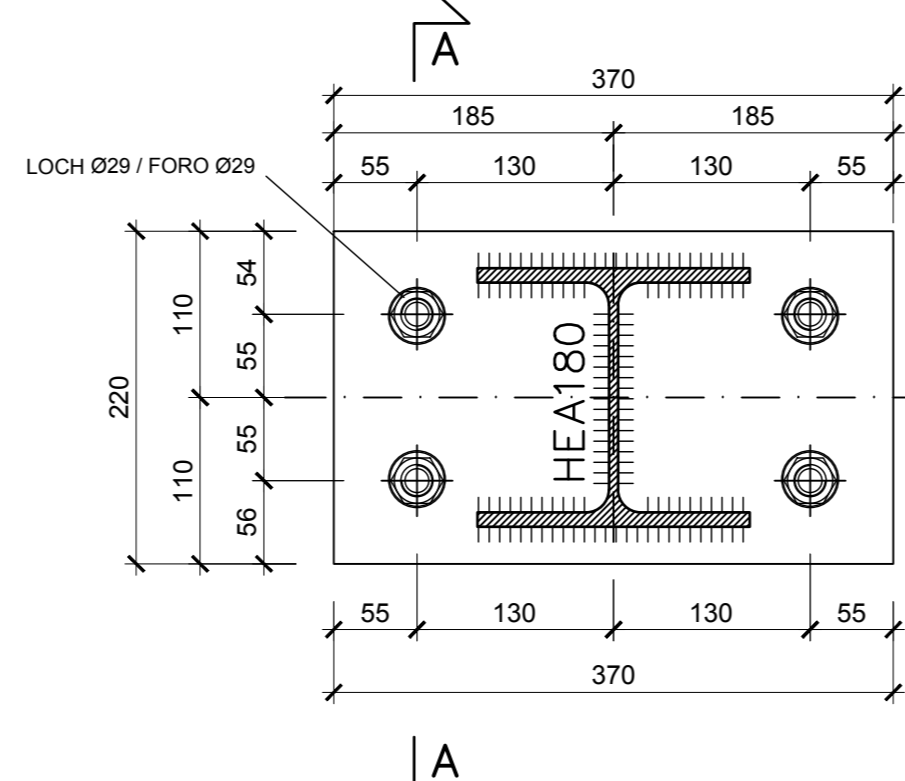


DETAIL 3 / PARTICOLARE 3

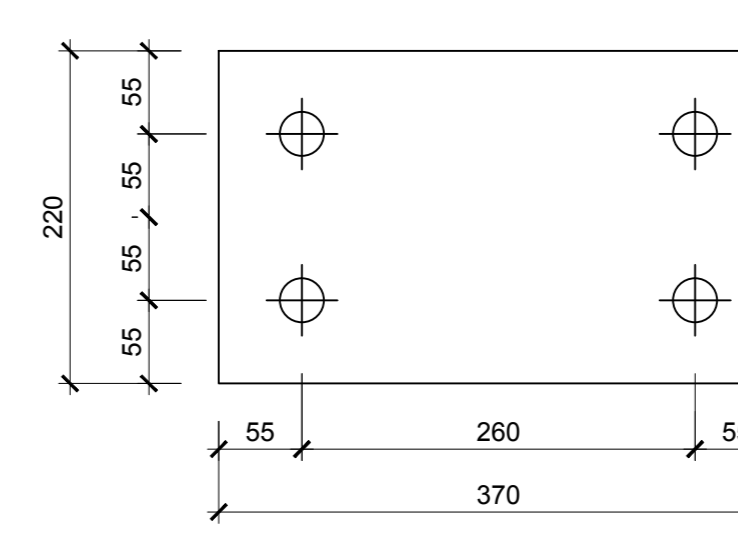
0(m) 10 20 30



SCHNITT B-B / SEZIONE B-B



SCHNITT B-B / SEZIONE B-B



OHNE MONTAGETOLERANZ
SENZA TOLLERANZA DI MONTAGGIO
+A=300mm
-A=300mm
-A=450mm
-A+KOPFPLATTEN/PIASTRE

Referenzdokumente
Documenti di riferimento

02_H61_OS_060_KRO_D0700_22716	Ausbruchscherschnitt FdE-V01-06y-T4 FdE-Va01-06y-T4	Sezione di scavo FdE-V01-06y-T4/ FdE-Va01-06y-T4
-------------------------------	--	---

Bearbeitungsstand
Stato di elaborazione

Revision	Änderungen / Modifiche	Verantwortlicher Änderung / Responsabile modifica	Datum
00	Vorbereitung / Consegna preliminare	Metrin	30.06.2014
10	Endabgabe / Consegna definitiva	Metrin	31.07.2014
11	Projektvervollständigung und Umsetzung der Verbesserungen aus dem Prüfverfahren / Completamento progetto e recepimento deviazioni	Metrin	09.10.2014
20	Überarbeitung in Folge Dienstreueweisung Nr. 1 vom 17.10.2014 / Revisione a seguito DCS nr.9811 del 17.10.14	Metrin	04.12.2014
21	Abgabe für Ausschreibung / Emissione per Appalto	Metrin	30.01.2015

MIT BEFÄHIGUNG DER EUROPÄISCHEN UNION AUS DEM VERZEICHNIS DER TRANSPORTMittel VERKEHRSMITTEL VERKEHRSMITTEL VERKEHRSMITTEL

Opera finanziata con la partecipazione dell'Unione Europea attraverso il bilancio europeo del trasporto ferroviario

BRENNER BASISTUNNEL
Ausführungsentwurf

Potenziamento asse ferroviario Monaco - Verona
GALLERIA DI BASE DEL BRENNERO
Progettazione esecutiva

D0700: Bauleitungsplan 2-3 D0700: Lotta Mules 2-3

Projektentwurf: WBS
Nothaltestelle: Fermata di Emergenza
Dokumententyp: Tipo documento
Stahlkonstruktionen: Carpenteria metallica
Titel: Titolo
Konstruktiver Plan Stahlbögen: Carpenteria centine
FdE-V-IN-FdE-CcTa (Blatt 1/4): FdE-V-IN-FdE-CcTa (Tav. 1/4)

Cooperazione / Responsabile integratore prestazioni specialistiche
Ing. Enrico Maria Pizzarotti
DIP. Ing. Enrico Maria Pizzarotti

Mandatista	Mandante	Mandante	Mandante
PRO TIER	PÖYRY	pini swiss	PASQUALI-HAUSA

Partecipante / progettista specialistica Partecipante / progettista specialistica Partecipante / progettista specialistica Partecipante / progettista specialistica

Ing. Davide Metrin
DIP. Ing. Enrico Maria Pizzarotti

Nome / Nome	Gesellschaft / Società
R. Zurlo	Pini Swiss
K. Bergmeister	Pini Swiss

02 H61 QS 060 KCM D0700 22790 21