

SCHNITT A-A / SEZIONE A-A

(1:50)

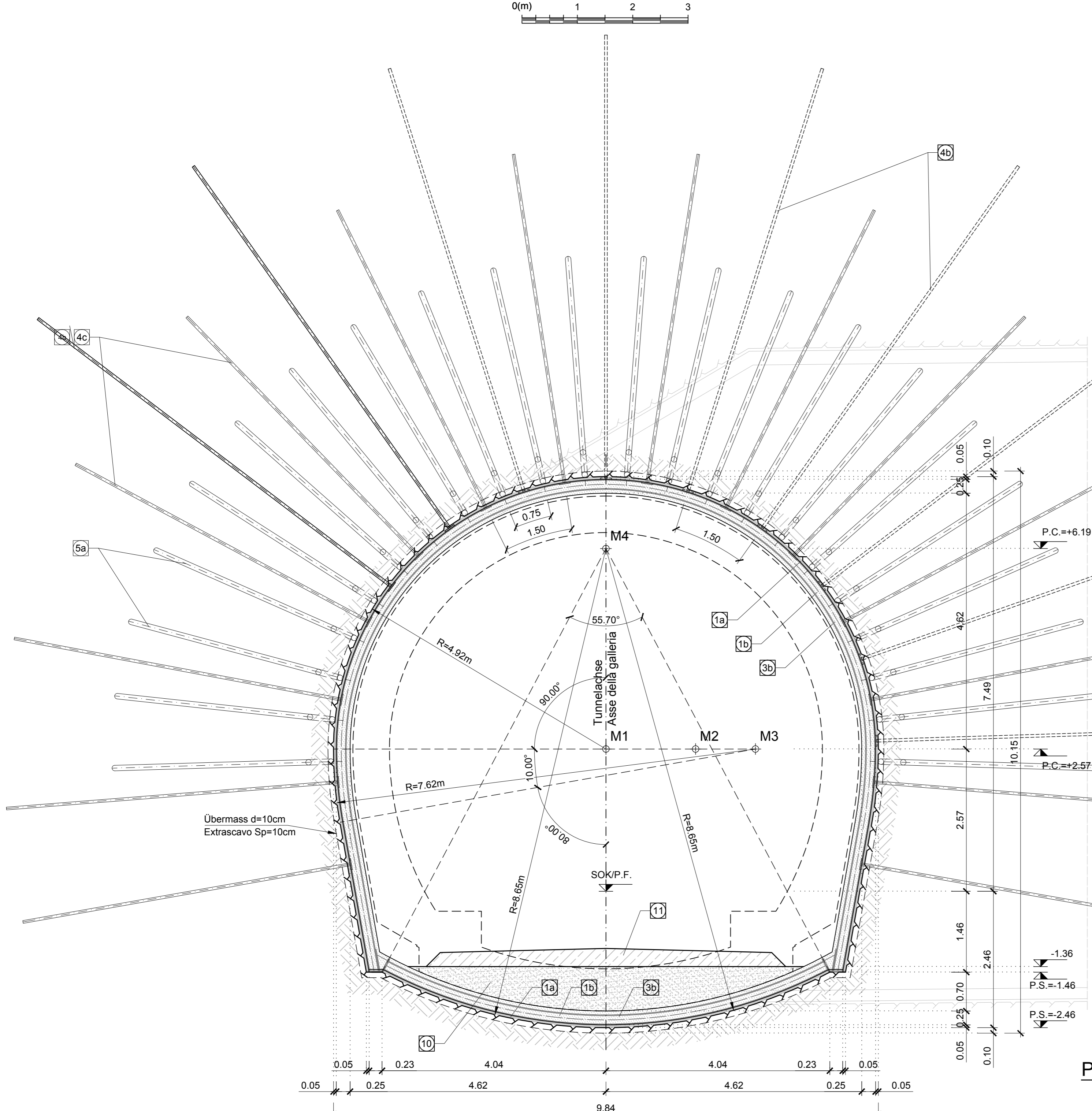


Table with 3 columns: Pkt.Nr./PTNo., X, Y. Lists coordinates for points M1 through M4.

ANMERKUNGEN / ANNOTAZIONI
SOK/P.F. Schienenoberkante (SOK ±0.00)
Quota piano ferro galleria di linea (P.F. ±0.00)
FOK/Q.P. Kote Bodenveneu Querverbindung
Quota piano di calpestio del cunicolo

ANKERPLAN REGELSCHNITT FdE-CS-T5
PIANTA ANCORAGGI SEZIONE TIPO FdE-CS-T5

SCHNITT B-B / SEZIONE B-B

(1:50)

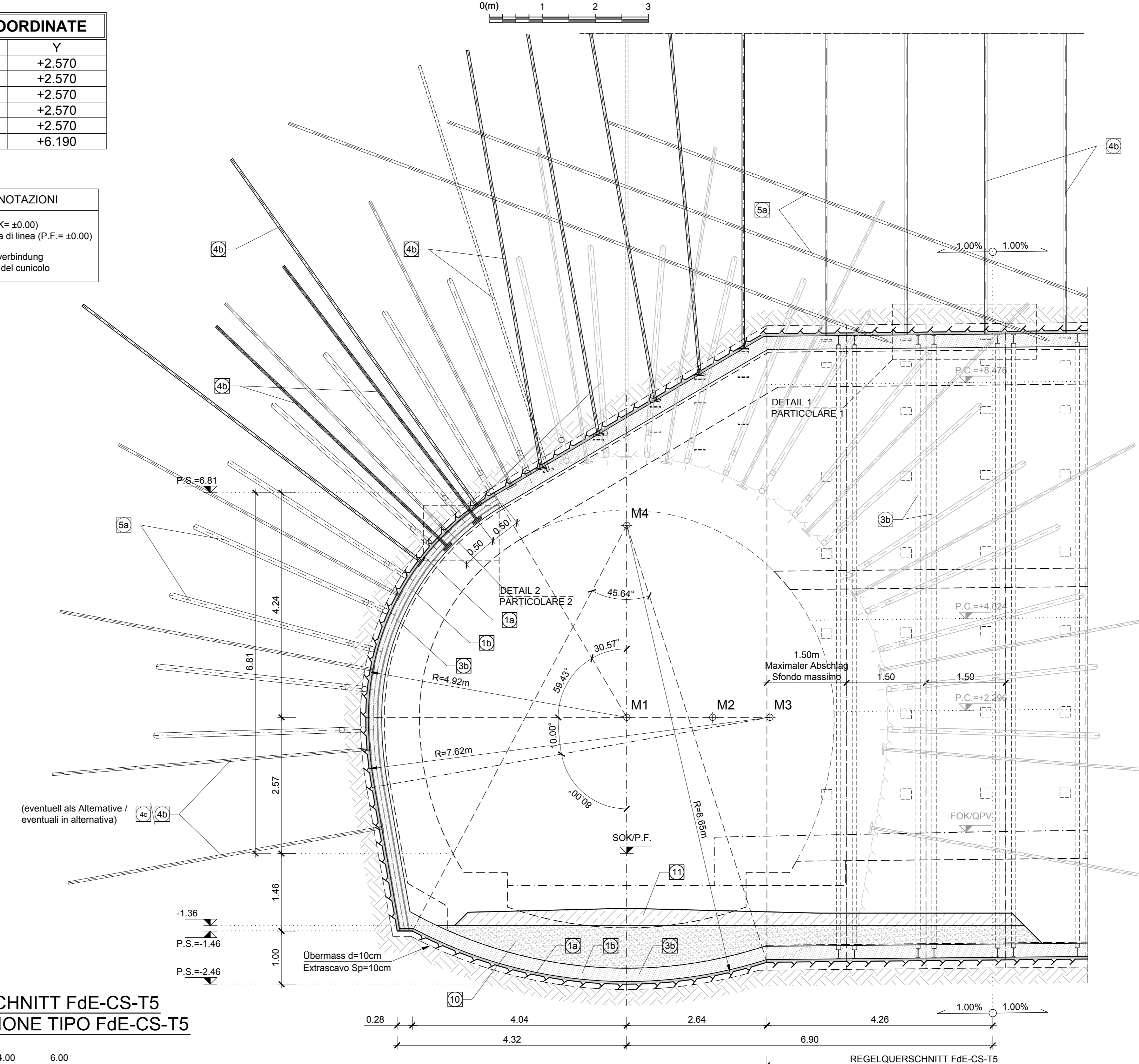


Table with 3 columns: Pkt.Nr./PTNo., X, Y. Lists coordinates for points M1 through M4.

ANMERKUNGEN / ANNOTAZIONI
SOK/P.F. Schienenoberkante (SOK ±0.00)
Quota piano ferro galleria di linea (P.F. ±0.00)
FOK/Q.P. Kote Bodenveneu Querverbindung
Quota piano di calpestio del cunicolo

REGELQUERSCHNITT FdE-CS-T5
SEZIONE TIPO FdE-CS-T5

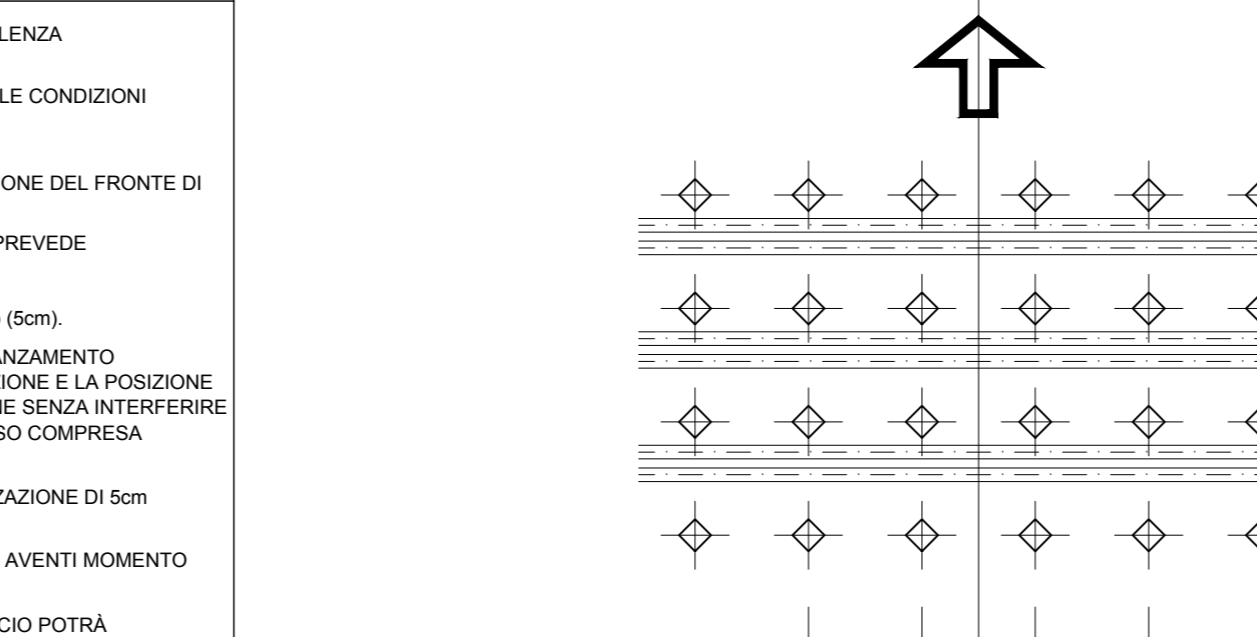
BERMerkungen

- DAS REGELPROFIL...
- DIE ANKERNDIENUNG...
- VOR AUSFÜHRUNG DER BAUHAUSSCHNITTEN...
- IM FALLE VON ORTSBRUCHEN...
- DIE GEOMETRIE DER AUSBRUCHSCHNITTE...
- ALTERNATIV ZUM STAHLBOGEN...
- IN ABHÄNGIGKEIT DER GEOMACHNISCHEN...
- ENBAU DER MANTELNER...
- BAUPHASEN
- MATERIALIEIGENSCHAFTEN UND TECHNISCHE SPEZIFIKATIONEN

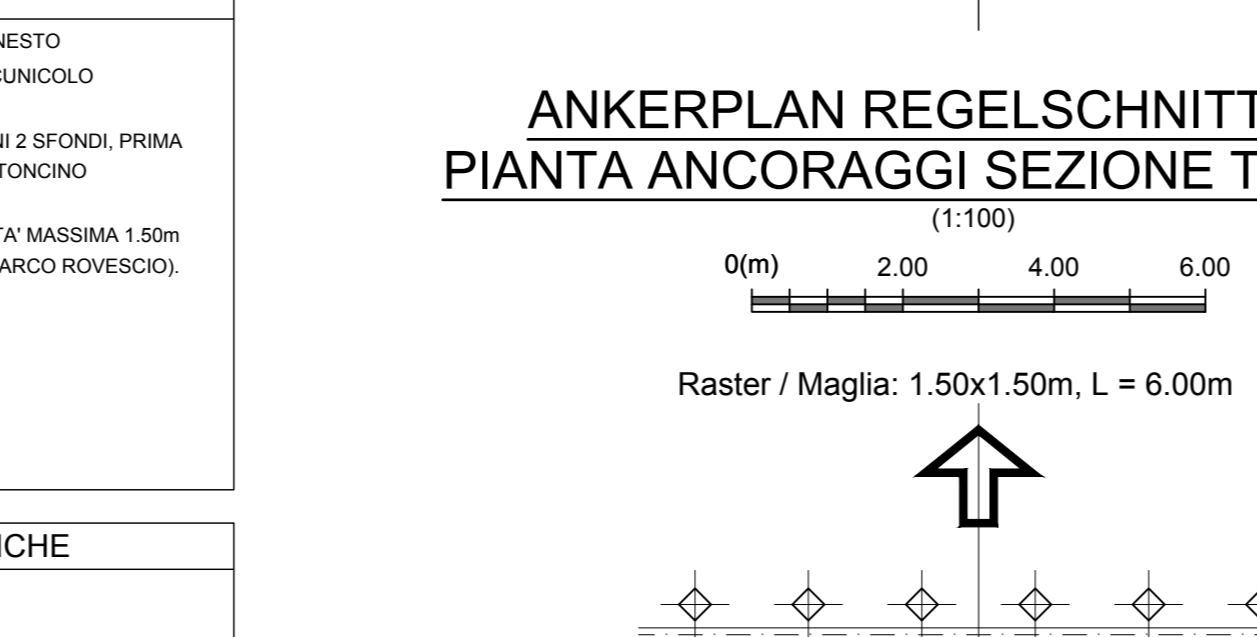
NOTE

- LA SEZIONE TIPO...
- LA DISPOSIZIONE DELLA...
- PRIMA DELL'ESECUZIONE...
- IN CASO DI INSTABILITÀ...
- NEL CASO IN CUI LA CENTINA...
- ALTERNATIVAMENTE...
- IN FUNZIONE DELLE CONDIZIONI...
- FASI ESECUTIVE
- 1. INSTALLAZIONE ANCORAGGI...
- 2. DEMOLIZIONE DEL...
- 3. ESECUZIONE INTERVENTI...
- 4. SCAVO A PIENA SEZIONE...
- 5. REALIZZAZIONE STRADI...
- 6. POSA CENTINE...
- 7. REALIZZAZIONE STRADI...
- 8. RISPANIMENTO ARCO...
- 9. ESECUZIONE PAVIMENTAZIONE...
- 10. ESECUZIONE RIVESTIMENTO...
- CARATTERISTICHE DEI MATERIALI...
- - BETONCONC PROIETTATO...
- - CENTINE METALLICHE...
- - CONSOLIDAMENTO RADIALE...
- - CONSOLIDAMENTO DEL...
- - CONSOLIDAMENTO DEL...
- - REMPLIMENTO...
- - PAVIMENTAZIONE...
- - PIASTRE DI FISSAGGIO...

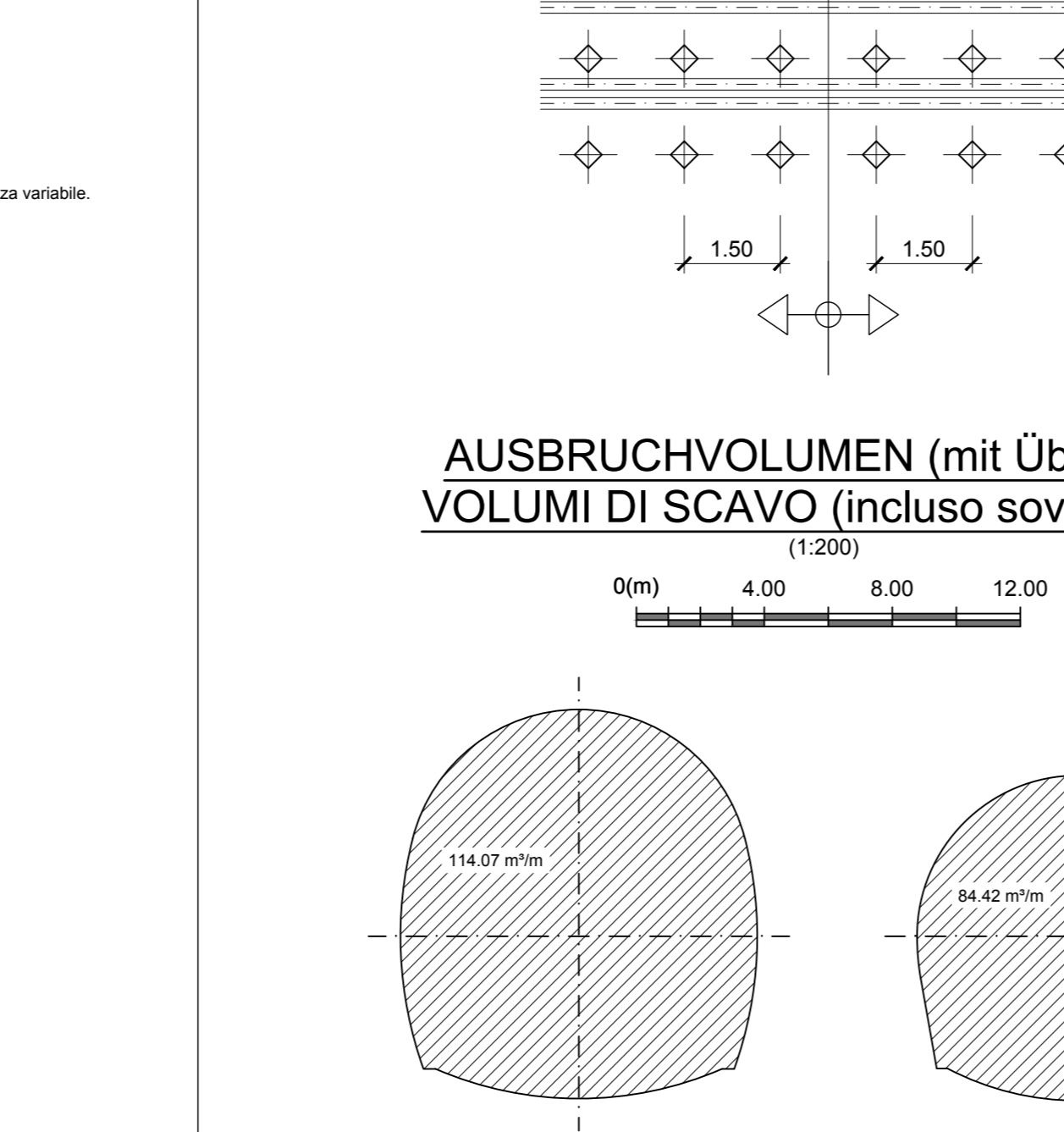
ANKERPLAN REGELSCHNITT GL-T5
PIANTA ANCORAGGI SEZIONE TIPO GL-T5



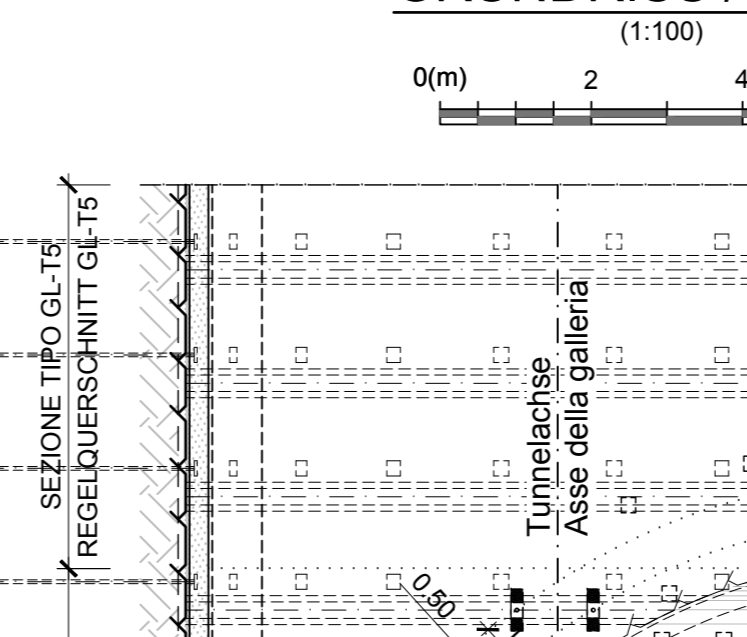
ANKERPLAN REGELSCHNITT FdE-CS-T5
PIANTA ANCORAGGI SEZIONE TIPO FdE-CS-T5



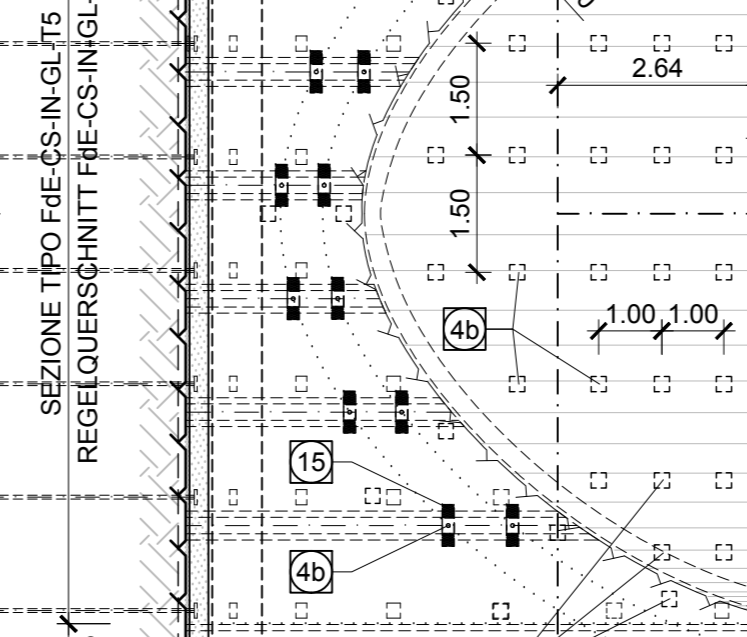
AUSBRUCHVOLUMEN (mit Übermaß)
VOLUMI DI SCAVO (incluso sovraccavo)



GRUNDRISS / PIANTE



DETAIL 1 / PARTICOLARE 1



DETAIL 2 / PARTICOLARE 2

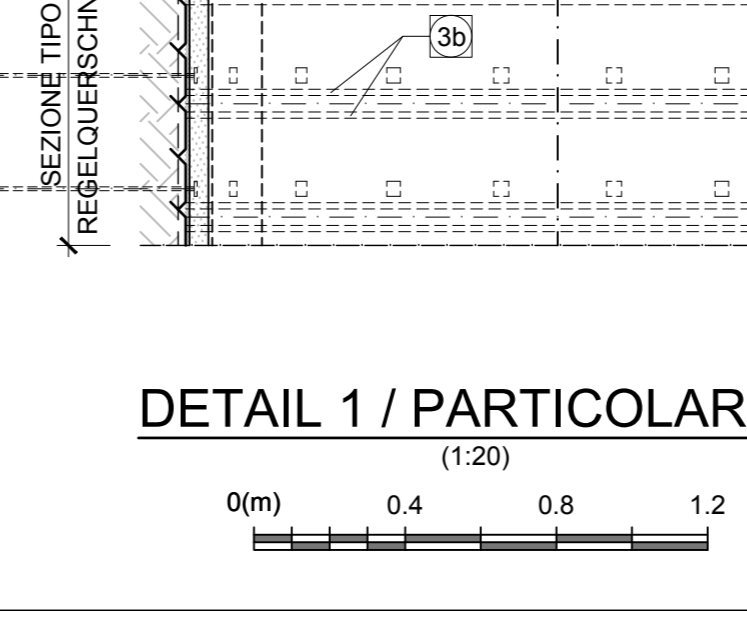


Table with 5 columns: Bereich/Campo, Spezifikation/Specificazione, Einheit/Unità, Beschreibung/Descrizione, Dimensionen/Dimensioni, Menge/m Turni/Quantità per m di galleria.

Table with 5 columns: Bereich/Campo, Spezifikation/Specificazione, Einheit/Unità, Beschreibung/Descrizione, Dimensionen/Dimensioni, Menge/m Turni/Quantità per m di galleria.

LEGENDE / LEGENDA

P.C. = EBENE DER KREISZENTREN / PIANO DEI CENTRI
P.F. = SCHIENENBEREICH / PIANO DEL FERRO
P.S. = AUSBRUCHSOLE / PIANO DI SCAVO

Referenzdokumente
Documenti di riferimento

Table with 4 columns: Document ID, Title, Description, and Reference.

Arbeitszustand
Stato di elaborazione

Table with 5 columns: Revision, Revisions, Änderungen/Modifiche, Verantwortlicher/Responsabile, Datum.

Project information block including logos for BBT, PRO, Pöyry, and others, along with project name 'BRENNER BASISTUNNEL' and contact details.