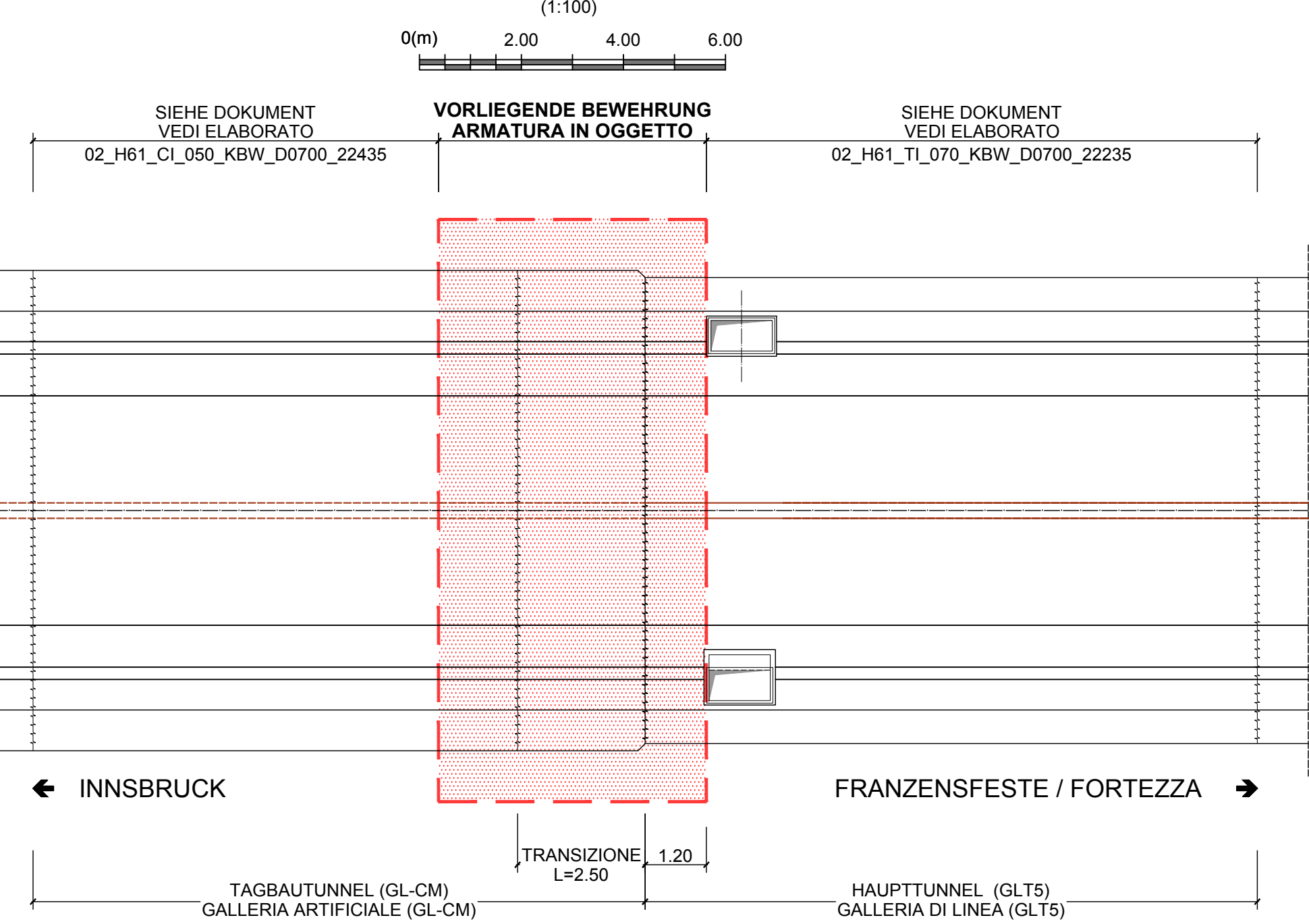


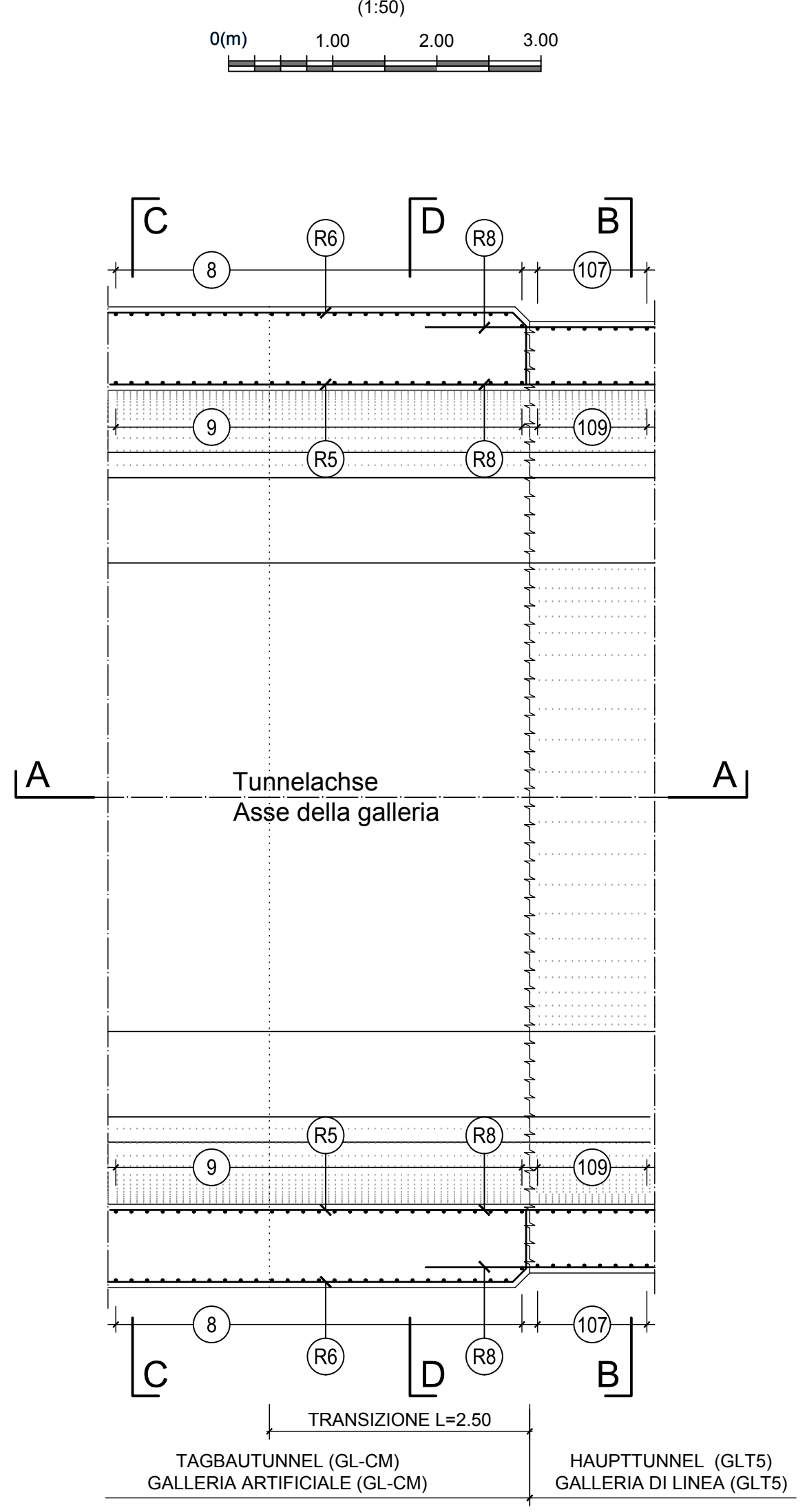
anorthogonal zur Zeichenebene
 anisotrope originale al disegno

MINIMALEN DURCHMESSER DER SPINDEL FÜR BIEGUNGEN, HAKEN, SCHLAUFEN, WENN NICHT ANDERS ANGEBENDE:
 - D = 40; FÜR Ø = 16
 - D = 70; FÜR Ø = 18
 DIAMETRO MINIMO DEL MANDRINO PER PIEGATURE, UNIONI, CAPPI, SE NON DIVERSAMENTE INDICATO:
 - D = 40; PER Ø = 16
 - D = 70; PER Ø = 18

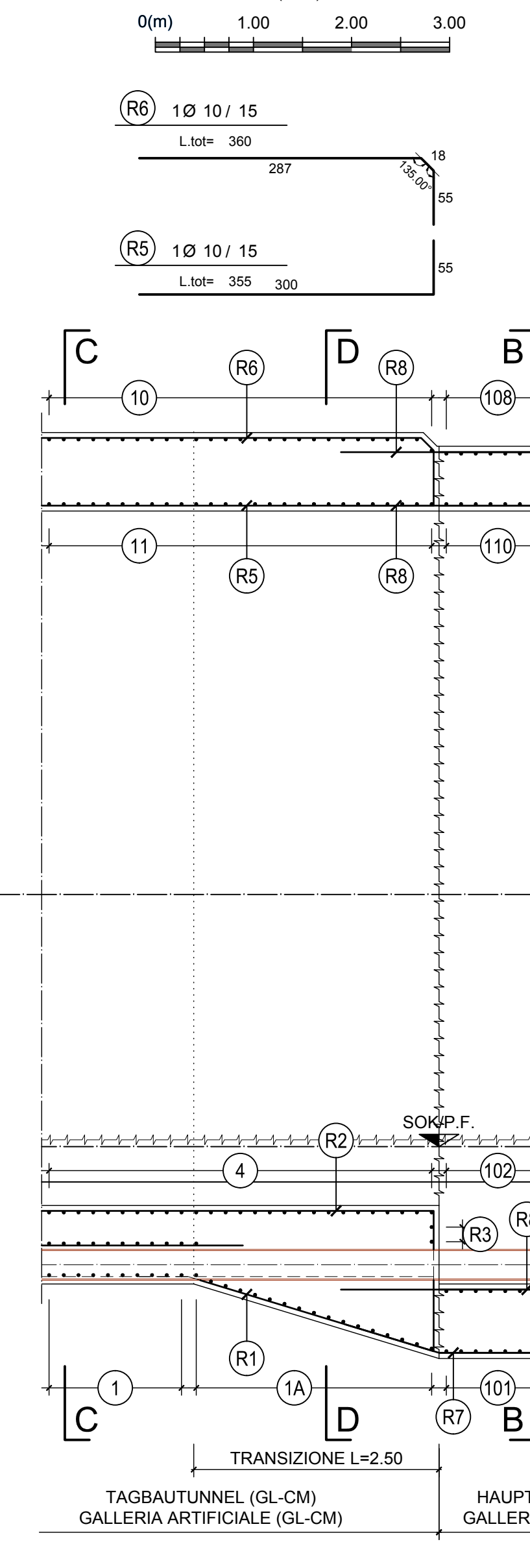
SCHLÜSSELPLAN / PIANTA CHIAVE



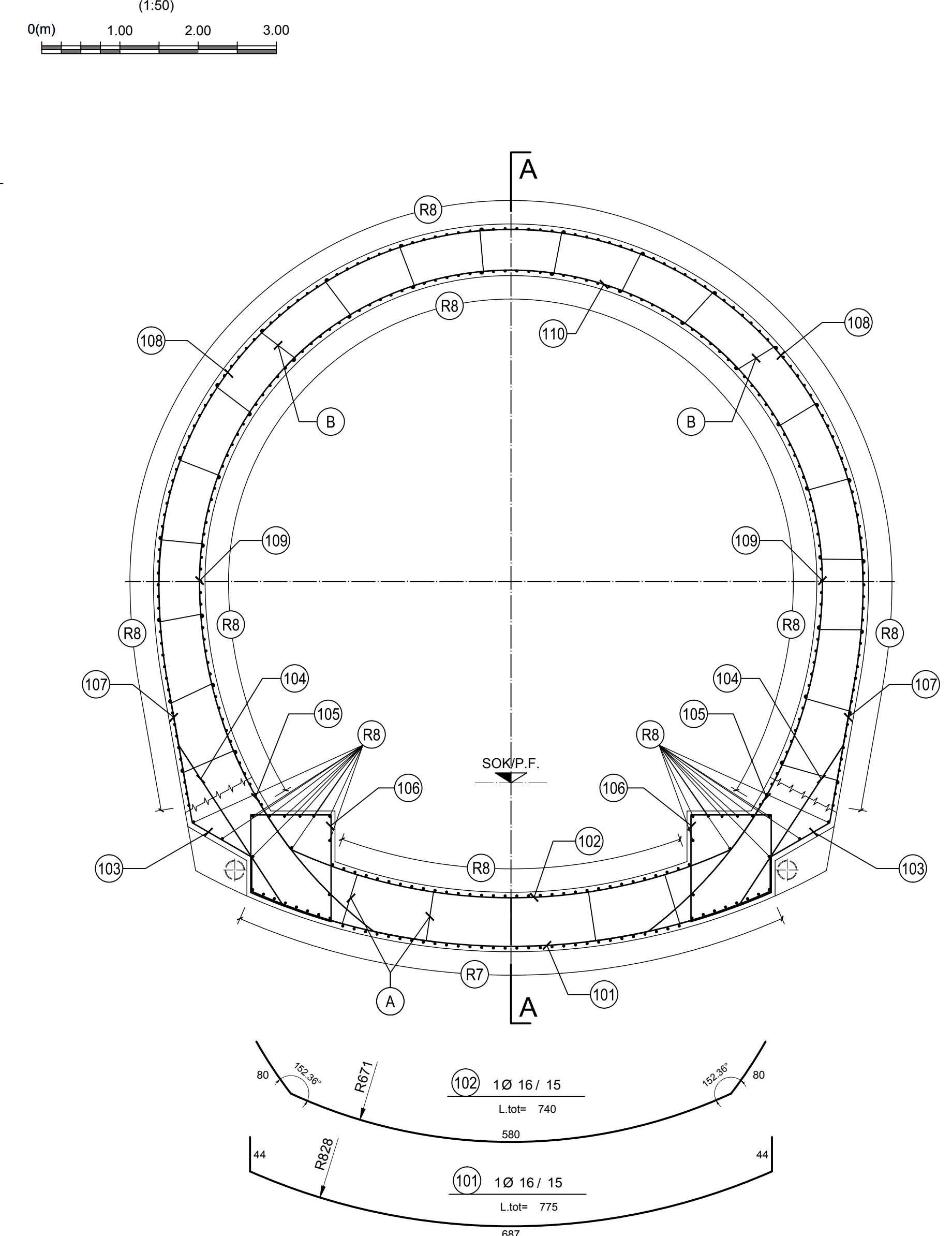
GRUNDRISSE
 PIANTE



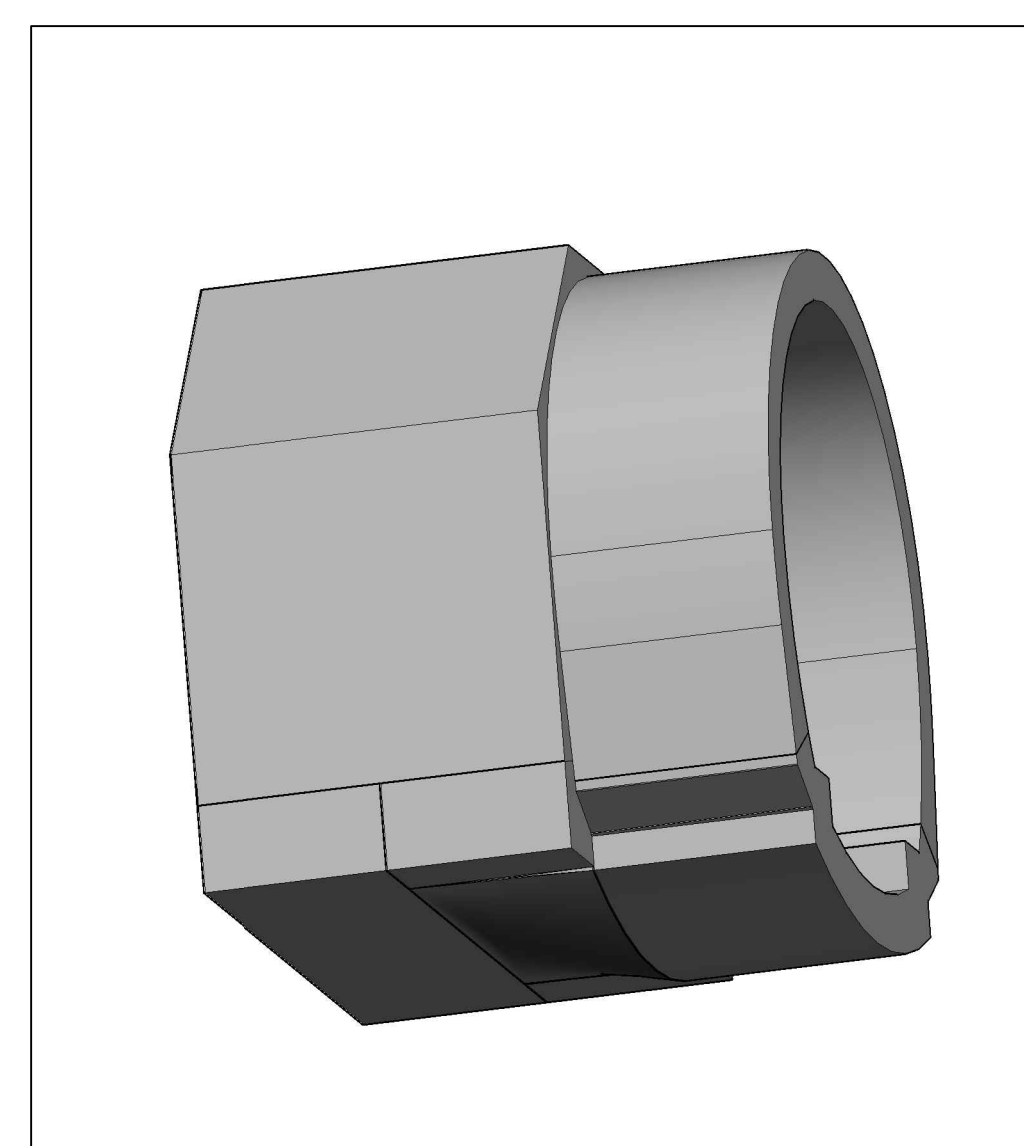
SCHNITT A-A
 SEZIONE A-A



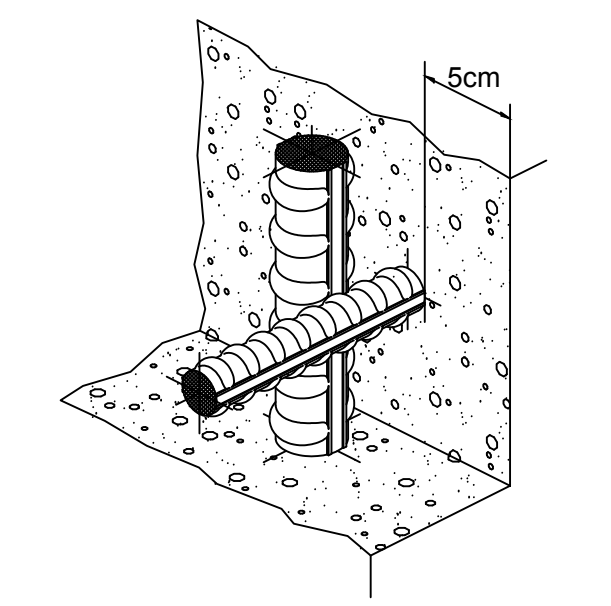
SCHNITT B-B - GL-T4-T5
 SEZIONE B-B - GL-T4-T5



DETAIL 3D / DETAGLIO 3D



DETAIL BEWEHRUNGSÜBERDECKUNG
 PARTICOLARE COPRIFERRO



ANMERKUNGEN / ANNOTAZIONI

SOKP.F. Schienenoberkante (SOK+40.00)
 Quota piano ferro galleria di linea (P.F. ±0.00)

FK/Q.P. Kote Bodenniveau Querverbindung
 Quota piano di calpestio del curucolo

Q.B. Bankethöhe (bezogen auf SOK)
 Quota banchina (con riferimento a P.F.)

MATERIALEIGENSCHAFTEN UND TECHNISCHE SPEZIFIKATIONEN

BEWEHRUNGSSTAHL:
 Stabstahl B500C

BETONÜBERDECKUNG:
 Betondeckung der äußeren Bewehrung >5cm

ÜBERGREIFUNGSLÄNGE:
 Überlängungslängen bei Verankerungs- und/oder Längspressen >50d

SCHWEISVERBINDUNGEN:
 Kehlnähte ≥ 6.4 (minimale Dicke der zu verschweißenden Elemente)

SCHRAUBEN:
 Schrauben und Schraubenturm Klasse 8.8

CARATTERISTICHE DEI MATERIALI E SPECIFICHE TECNICHE

ACCIAIO PER ARMATURE:
 Barra in acciaio B500C

COPRIFERRO:
 Copriferro su armatura esterna >5cm

SOPRAFFUSIONE:
 Sovraposizioni per fess. ripetitori & longitudinali >50d

SALDATURE:
 Saldature a spigoli d'angolo a ≥ 6.4 (spessore minimo degli elementi da saldare)

BULLONI:
 Dadi e bulloni classe 8.8

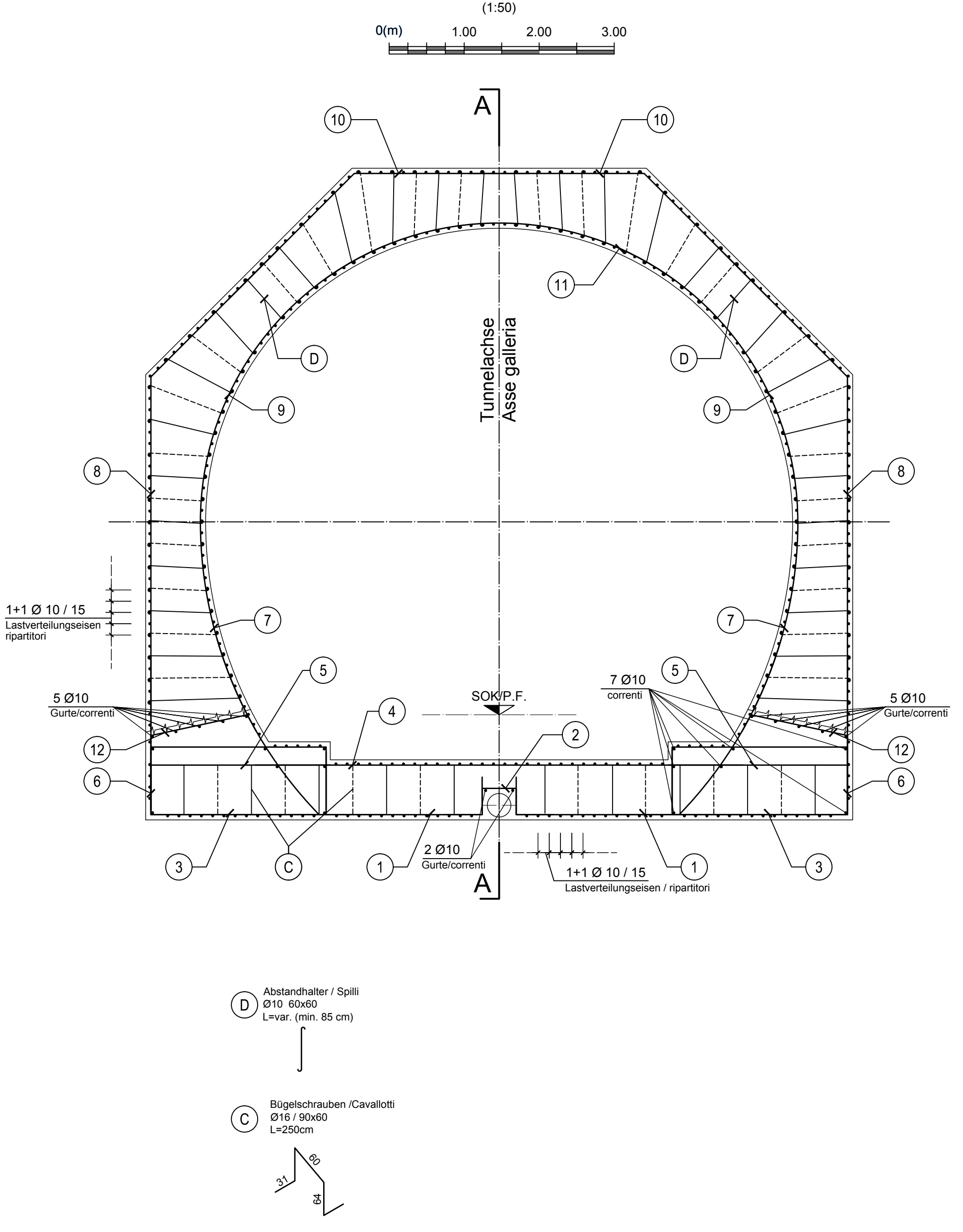
Referenzdocumente

| Referenzdocumente | Contenuto | Autore |
|-------------------------------|-------------------------|---------------------------|
| 02_H61_TI_050_KSC_D0700_22224 | Schaltung GL-T-IN-GL-CM | Carpenteria GL-T-IN-GL-CM |
| 02_H61_CI_050_KSC_D0700_22420 | Schaltung GL-CM | Carpenteria GL-CM |
| 02_H61_CI_050_KBW_00700_22435 | Bewehrung GL-CM | Armatura GL-CM |
| 02_H61_TI_070_KSC_D0700_22221 | Schaltung GL-T4-T5 | Carpenteria GL-T4-T5 |
| 02_H61_TI_070_KBW_00700_22235 | Bewehrung GL-T4-T5 | Armatura GL-T4-T5 |

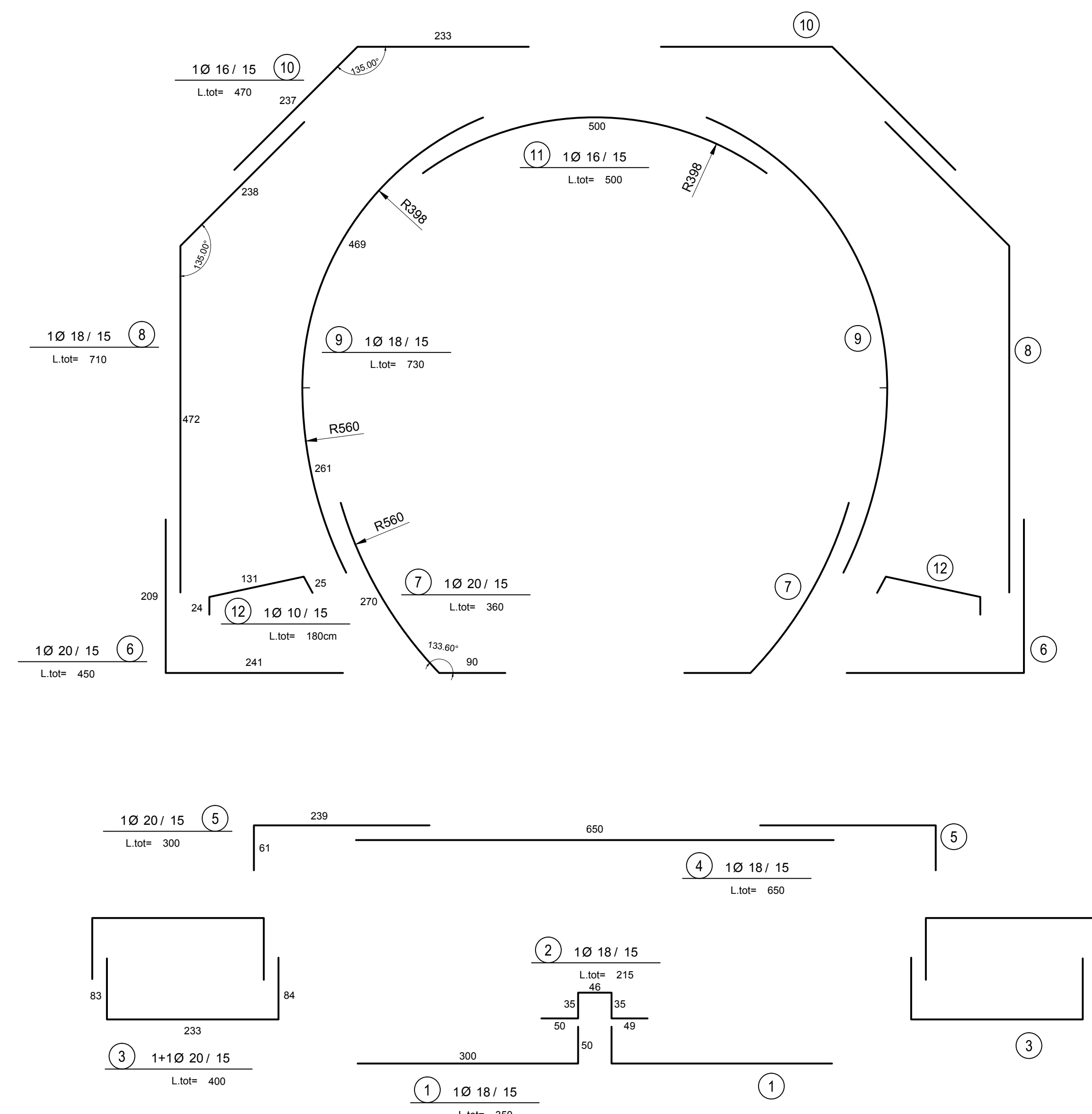
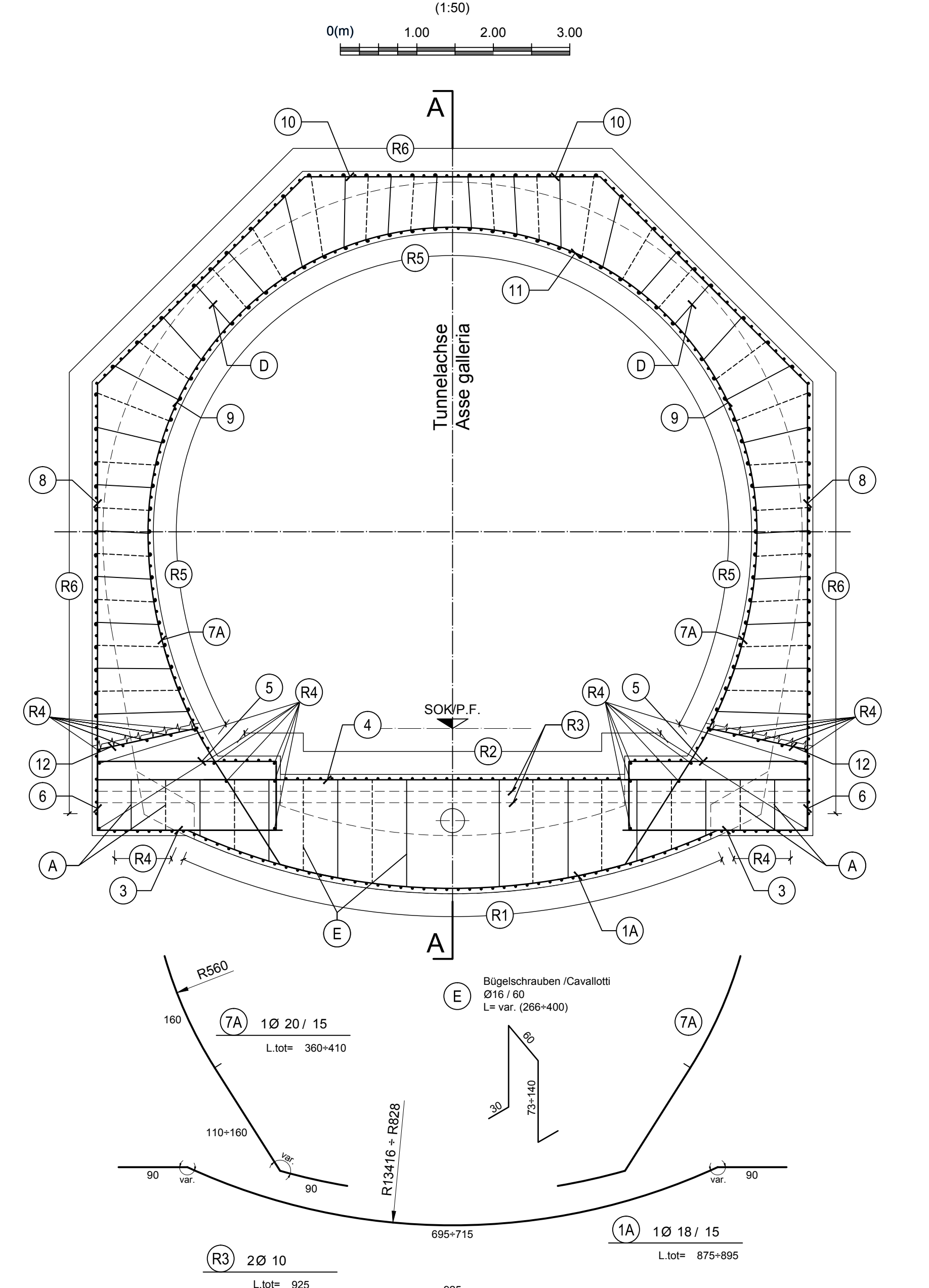
Bearbeitungsstand
 Stato di elaborazione

| Revisionsnummer | Änderungen / Modifiche | Vantwortlicher / Responsabile modifiche | Datum / Data |
|-----------------|---|---|--------------|
| 20 | Überarbeitung Prüfung Dimensionierung Nr. 1 vom 17.10.2014 / Revisione a regola d'arte n°1 del 17.10.14 | Markus | 04.12.2014 |
| 21 | Abgabe für Ausschreibung / Emissione per Appalto | Markus | 30.01.2015 |

SCHNITT C-C - GL-CM
 SEZIONE C-C - GL-CM



SCHNITT D-D
 SEZIONE D-D



Logo of the European Union and BBT.

Ausbau Eisenbahnstrecke München-Vernon
BRENNER BASISSTUNNEL
 Ausführende Planung

Potenziamento asse ferroviario Monaco - Verona
GALLERIA DI BASE DEL BRENNERO
 Progettazione esecutiva

| | |
|---|--------------------------------|
| DOT00: Bauteil Mault 2-3 | DOT00: Lotto Mault 2-3 |
| Projektleiter: WBS | Projekt: Gallerie principali |
| Dokumentart: Pini Swiss | Typo documento: Pini Swiss |
| Bewehrungsplan: Armatura | Titolo: Armatura |
| Bewehrung GL-T-IN-GL-CM: Armatura GL-T-IN-GL-CM | Titolo: Armatura GL-T-IN-GL-CM |

| | | | |
|--|--|--|--|
| Mandatario: Pini Swiss | Mandante: Pini Swiss | Mandante: Pini Swiss | Mandante: Pini Swiss |
| Partecipante / progettista specialistico: Pini Swiss | Partecipante / progettista specialistico: Pini Swiss | Partecipante / progettista specialistico: Pini Swiss | Partecipante / progettista specialistico: Pini Swiss |

| | | | |
|--------------------------------------|--------------------------|---------------------|------------------------------------|
| Beauftragter / Esecutore: Pini Swiss | Datum / Data: 30.01.2015 | Name / Nome: Markus | Gesellschaft / Società: Pini Swiss |
| Geprüft / verificato: Pini Swiss | Datum / Data: 30.01.2015 | Name / Nome: Markus | Gesellschaft / Società: Pini Swiss |

| | | | | |
|----------------------------|----------------------------|---------------------------|-----------------------------|------------------|
| Projekt: 02_H61 | Rev: 21 | Ver: 01 | Blatt: 21 | Blattzahl: 21 |
| Titel: H61 | Rev: 21 | Ver: 01 | Blatt: 21 | Blattzahl: 21 |
| Proj. Nr.: 02_H61 | Rev. Nr.: 21 | Ver. Nr.: 01 | Blatt Nr.: 21 | Blattzahl: 21 |
| Proj. Name: H61 | Rev. Name: 21 | Ver. Name: 01 | Blatt Name: 21 | Blattzahl: 21 |
| Proj. Datum: 02.12.2014 | Rev. Datum: 30.01.2015 | Ver. Datum: 01.02.2015 | Blatt Datum: 01.02.2015 | Blattzahl: 21 |
| Proj. Status: 02 | Rev. Status: H61 | Ver. Status: TI | Blatt Status: 050 | Blattzahl: 22238 |
| Proj. Rev. Status: 02 | Rev. Rev. Status: H61 | Ver. Rev. Status: TI | Blatt Rev. Status: 050 | Blattzahl: 22238 |
| Proj. Rev. Rev. Status: 02 | Rev. Rev. Rev. Status: H61 | Ver. Rev. Rev. Status: TI | Blatt Rev. Rev. Status: 050 | Blattzahl: 22238 |