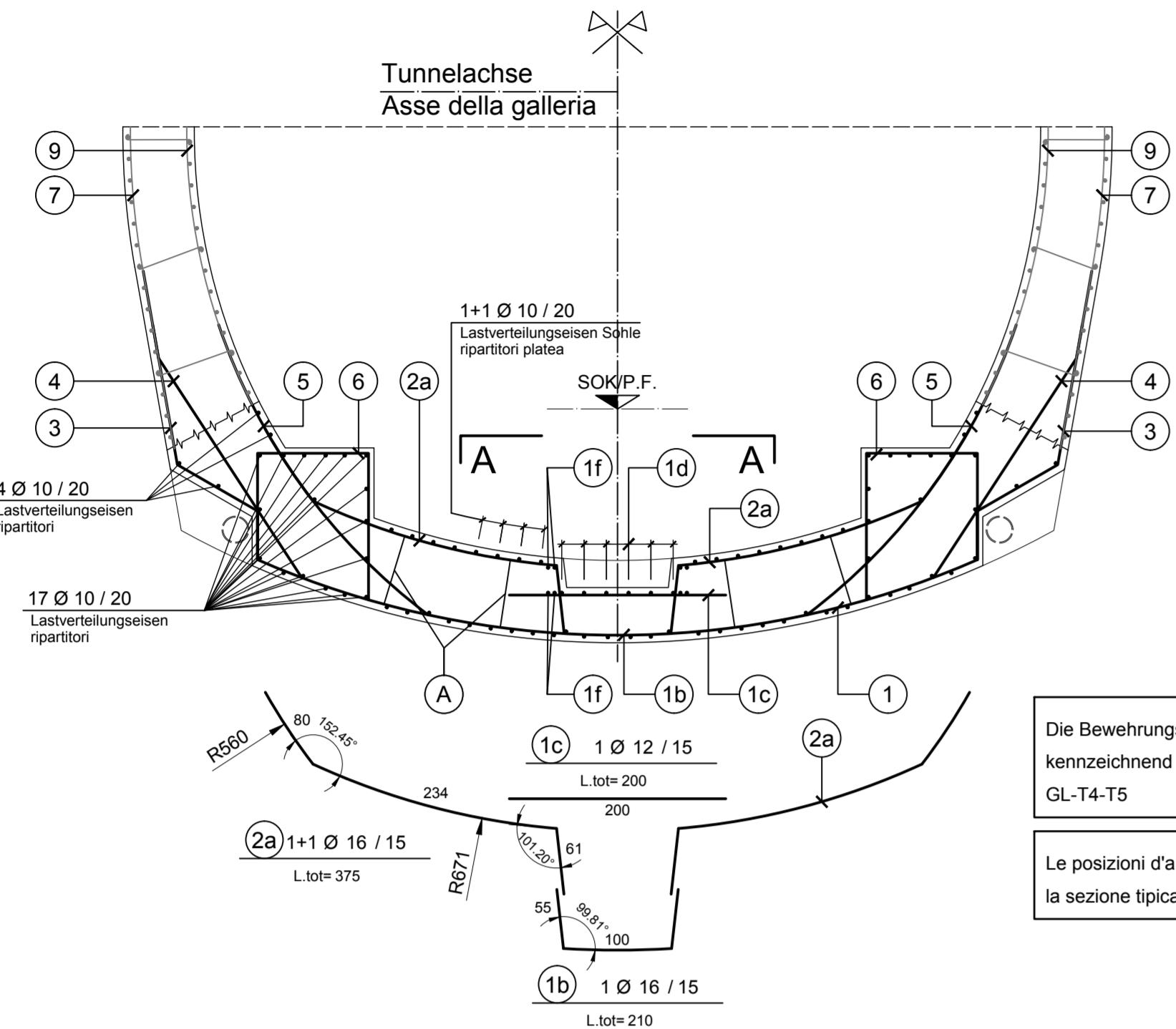
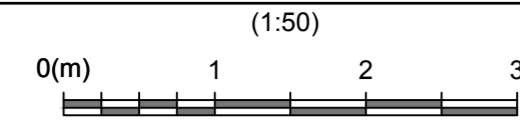


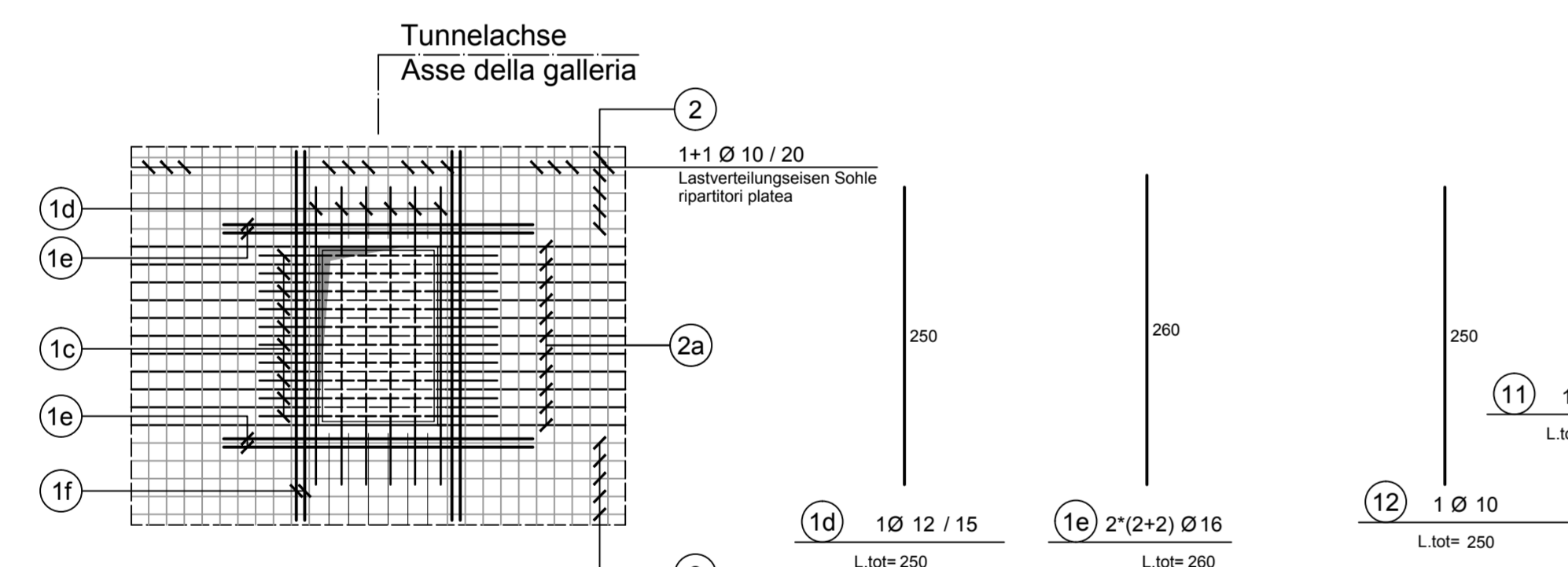
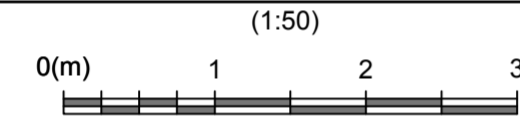
SCHNITT 1-1 / SEZIONE 1-1



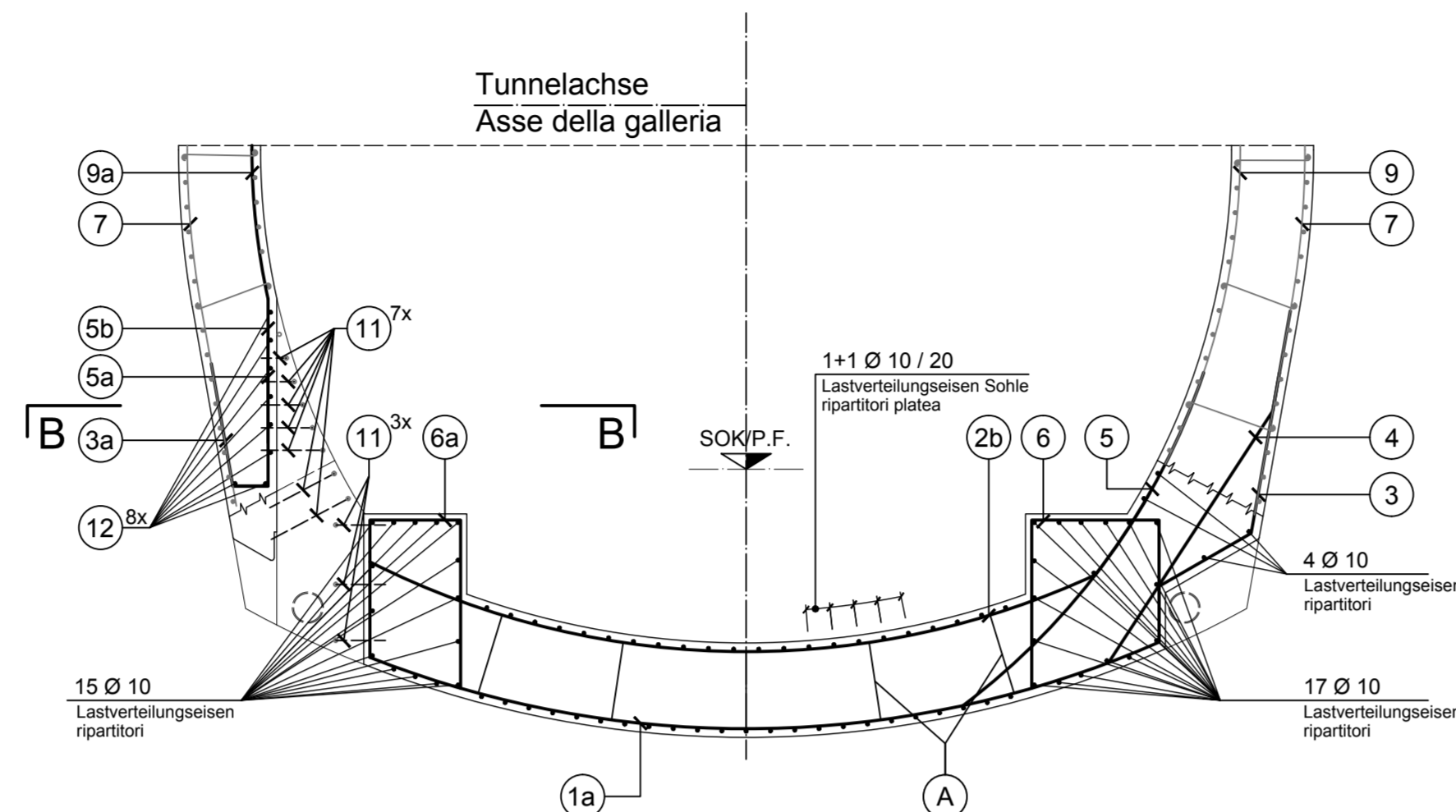
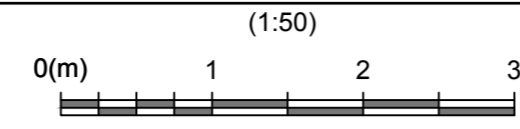
Die Bewehrungspositionen 1 und 10 sind kennzeichnend für die Bewehrung des Regelquerschnitts GL-T4-T5

Le posizioni d'armatura dalla 1 alla 10 caratterizzano la sezione tipica d'armatura della GL-T4-T5

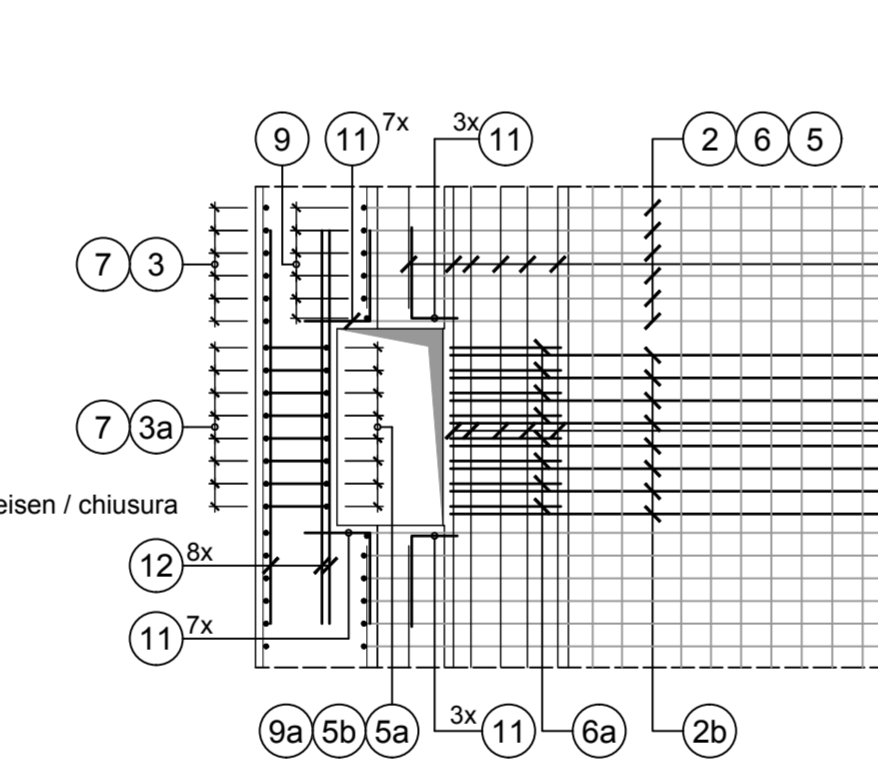
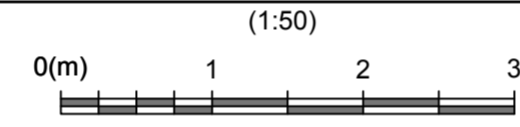
SCHNITT A-A / SEZIONE A-A



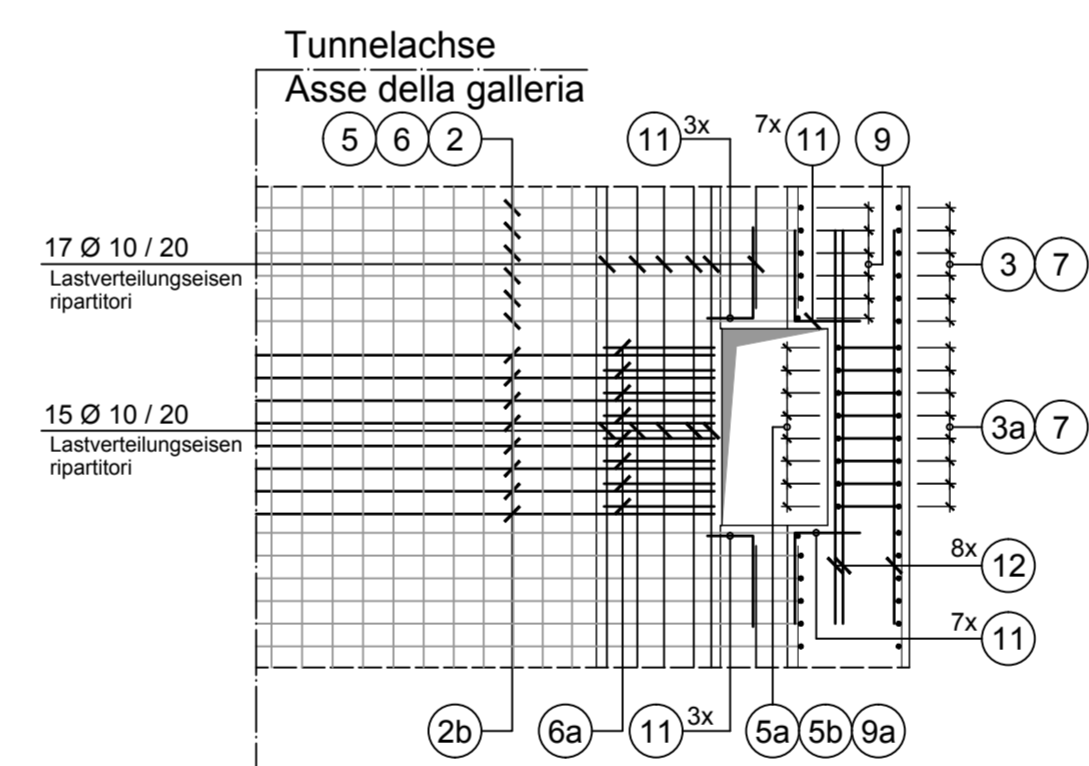
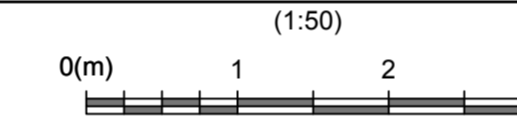
SCHNITT 2-2 / SEZIONE 2-2



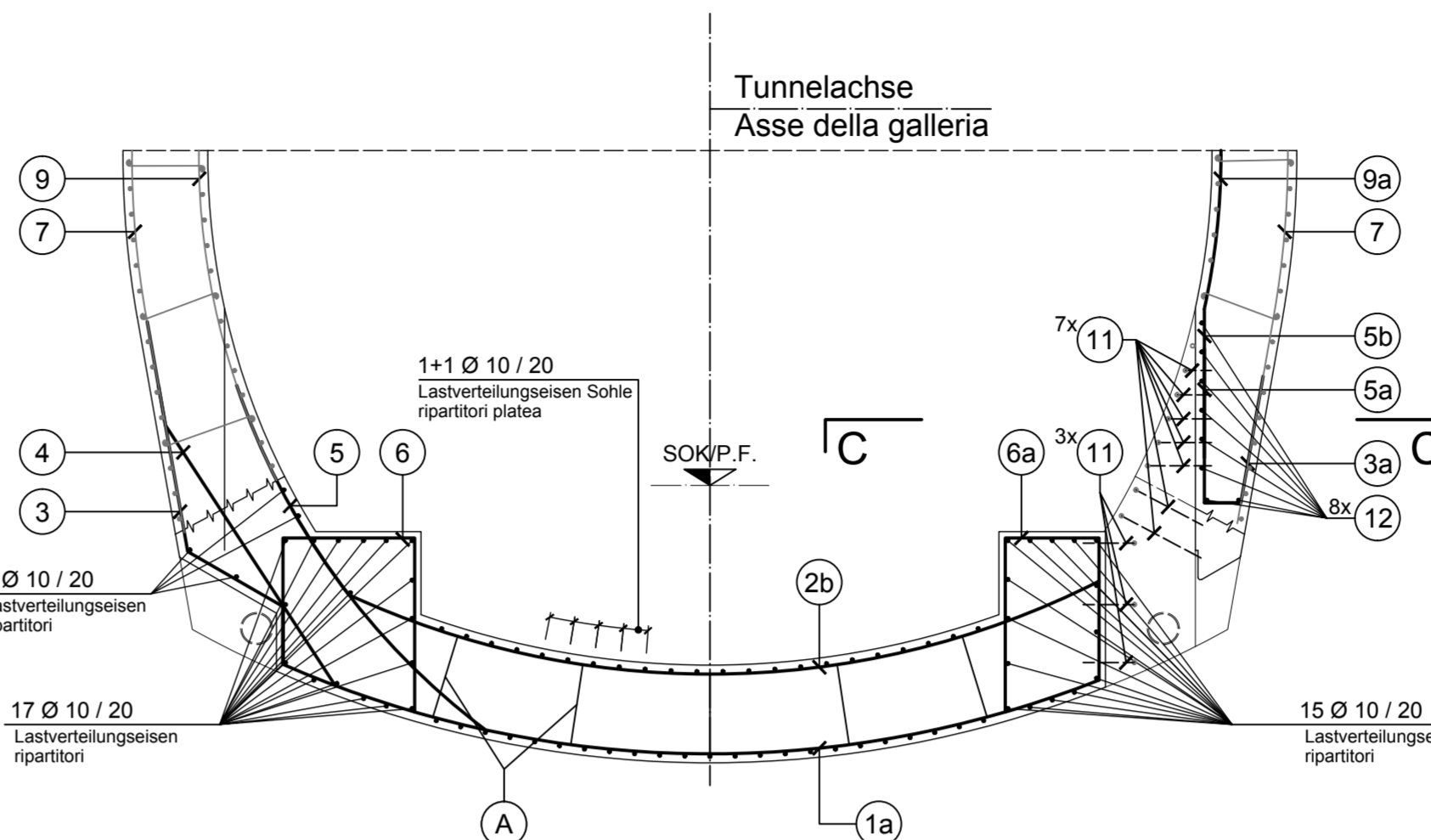
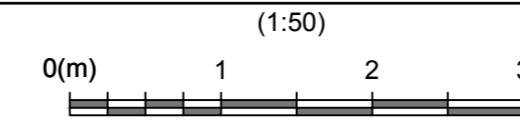
SCHNITT B-B / SEZIONE B-B



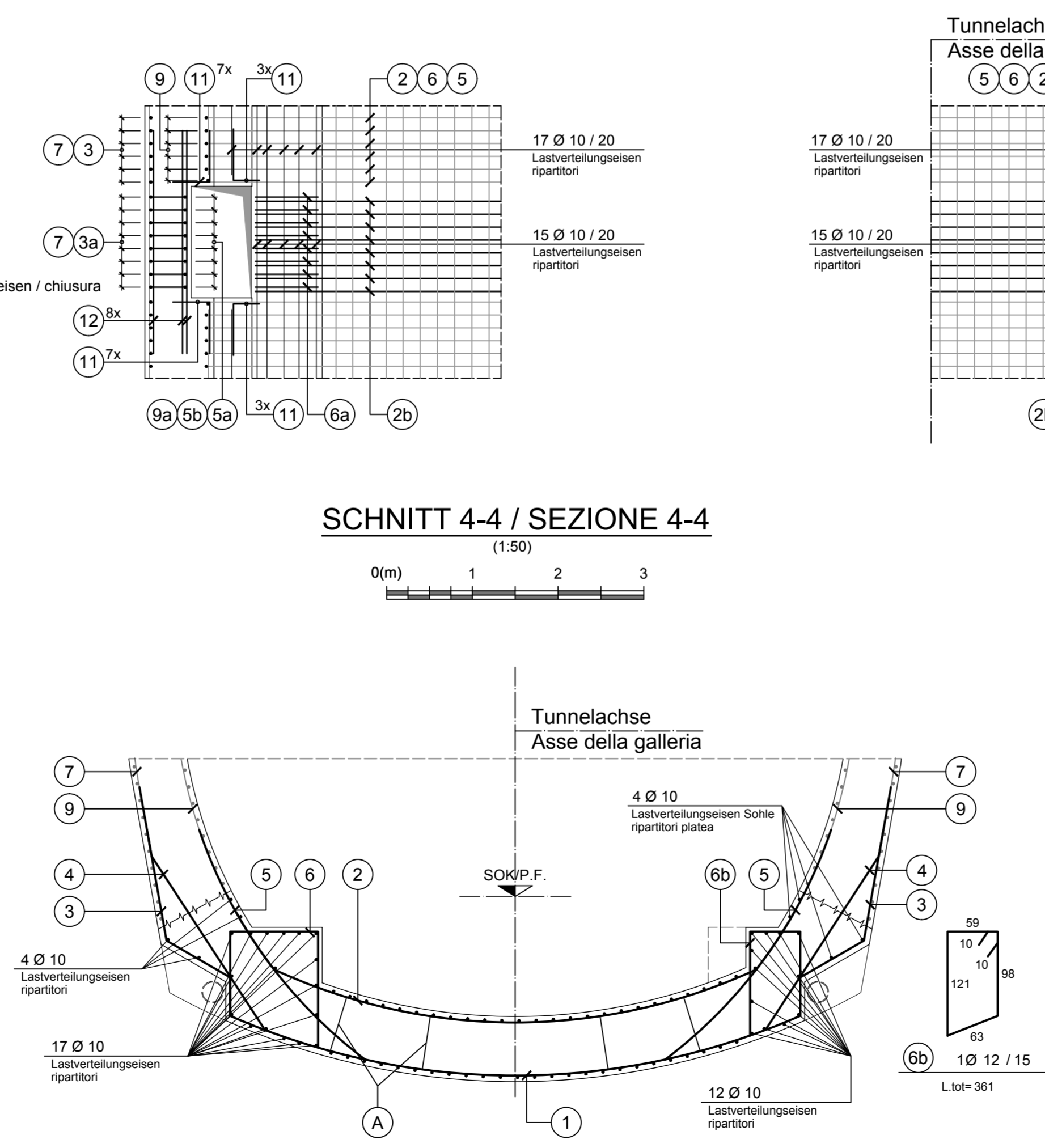
SCHNITT C-C / SEZIONE C-C



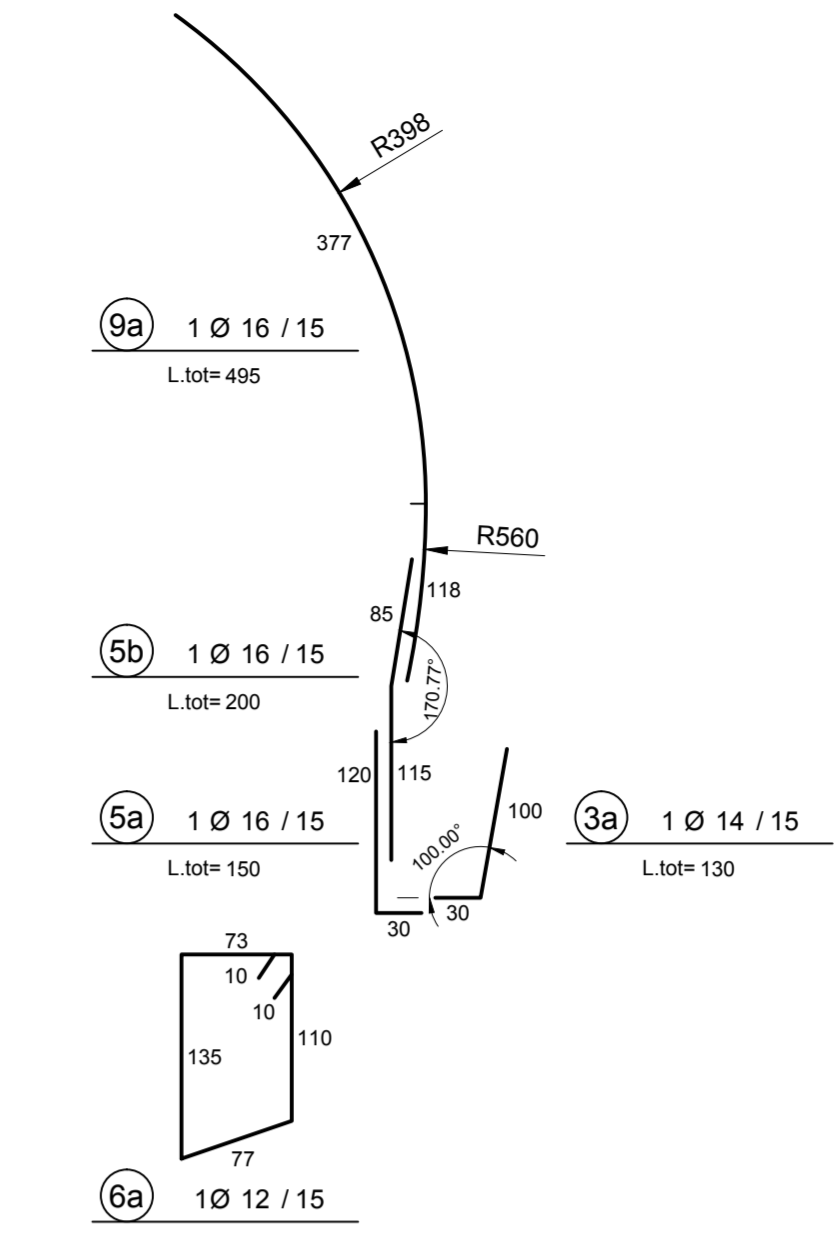
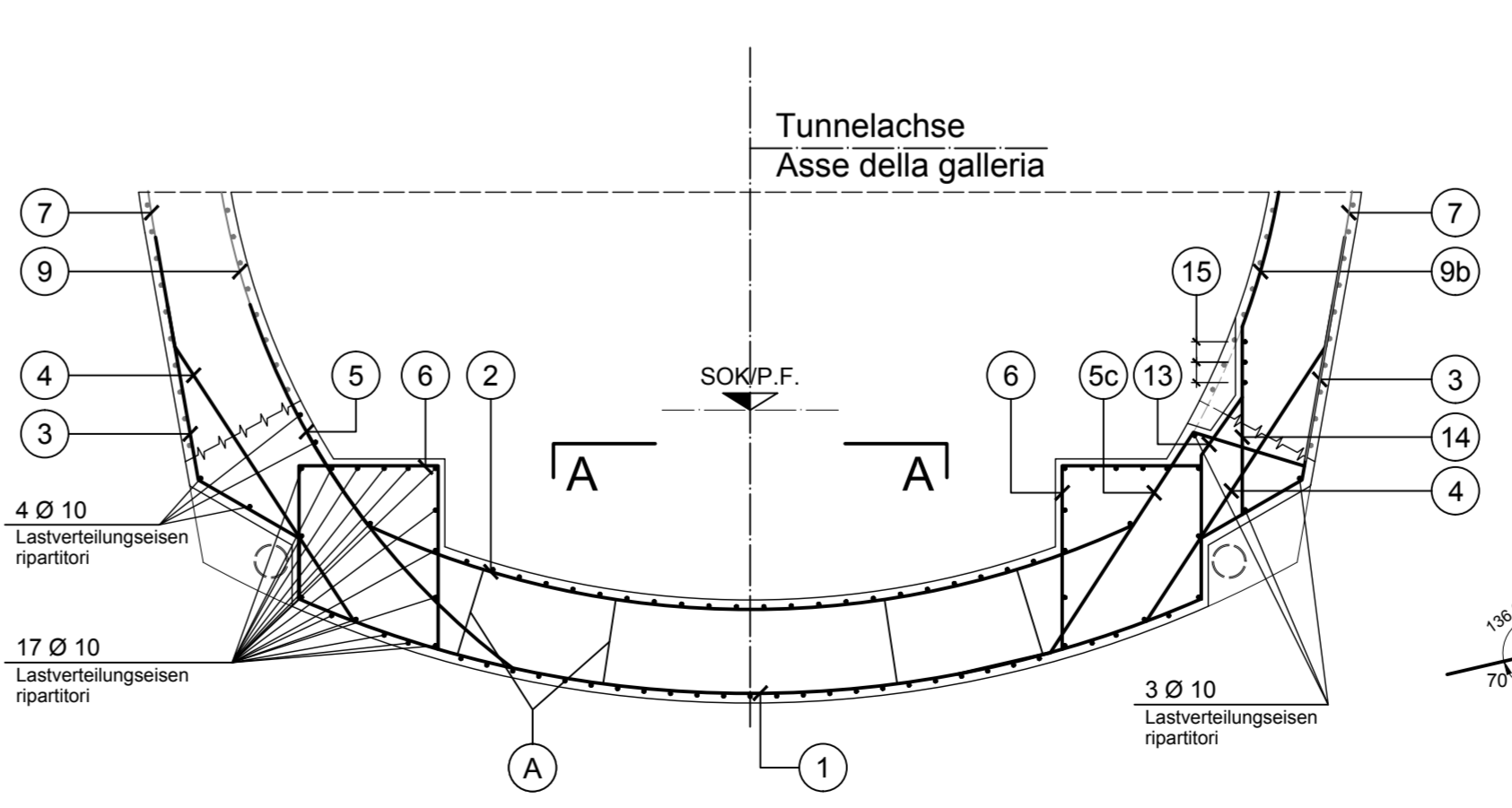
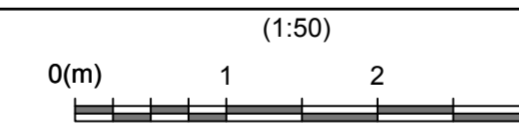
SCHNITT 3-3 / SEZIONE 3-3



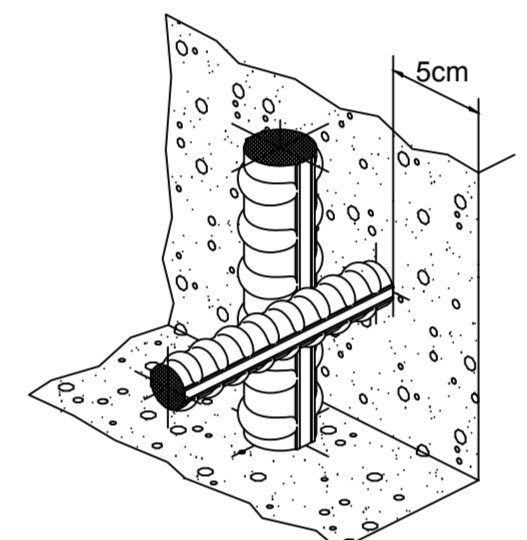
SCHNITT 4-4 / SEZIONE 4-4



SCHNITT 5-5 / SEZIONE 5-5



DETAIL BEWEHRUNGSÜBERDECKUNG PARTICOLARE COPRIFERRO

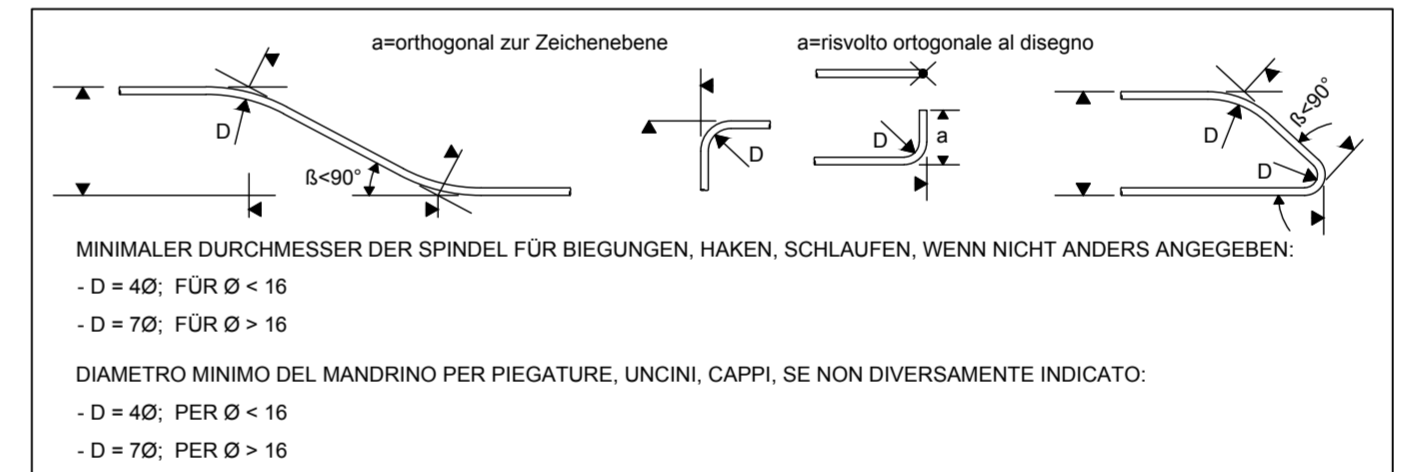


ANMERKUNGEN / ANNOTAZIONI

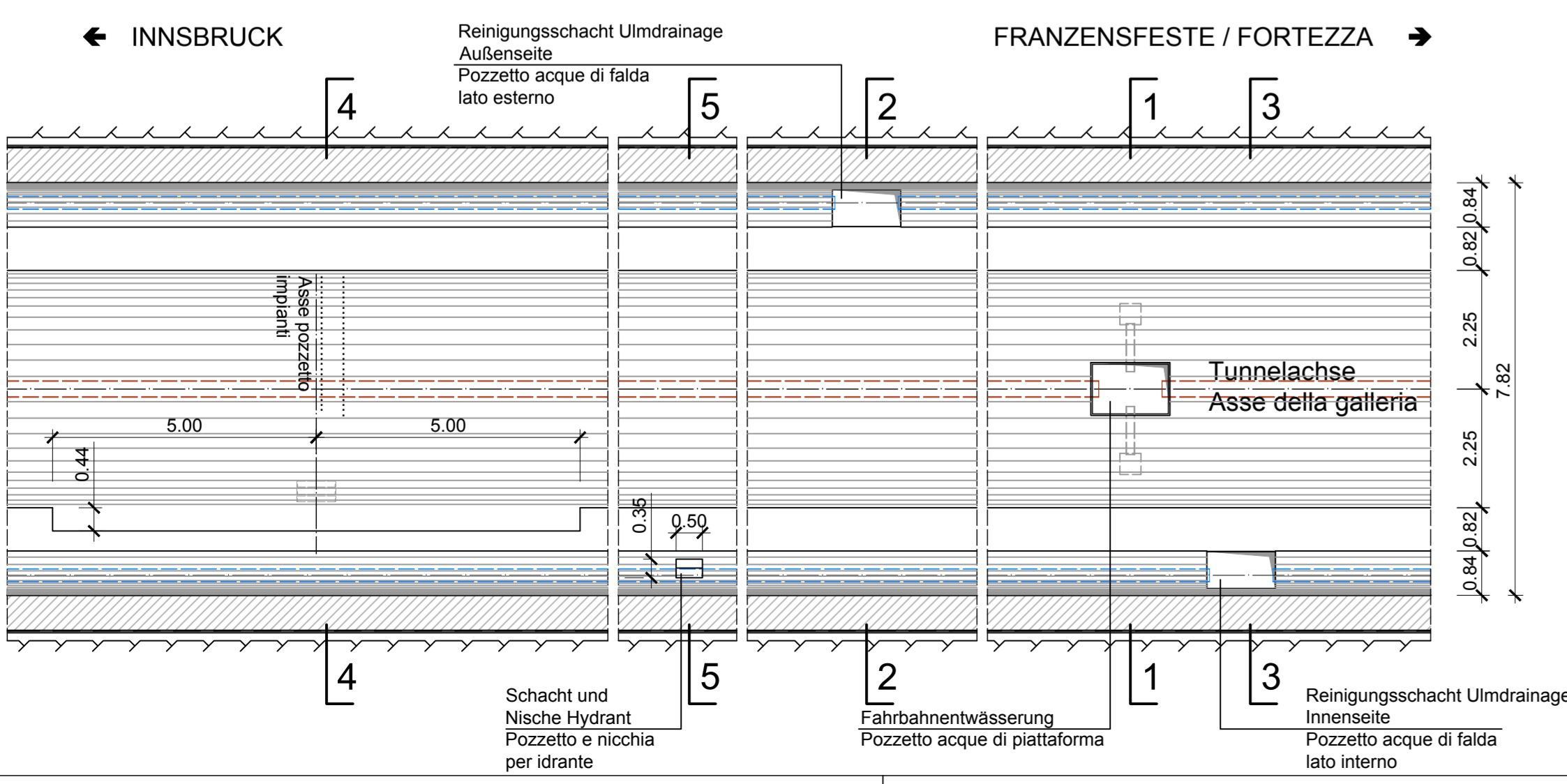
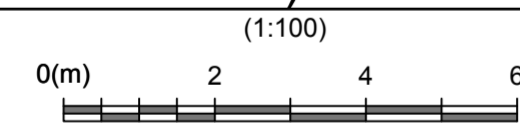
SOK/P.F. Schienenoberkante (SOK= ±0.00)
Quota piano ferro galleria di linea (P.F.= ±0.00)

FOK/Q.P. Kote Bodenniveau Querverbindung
Quota piano di calpestio del cunicolo

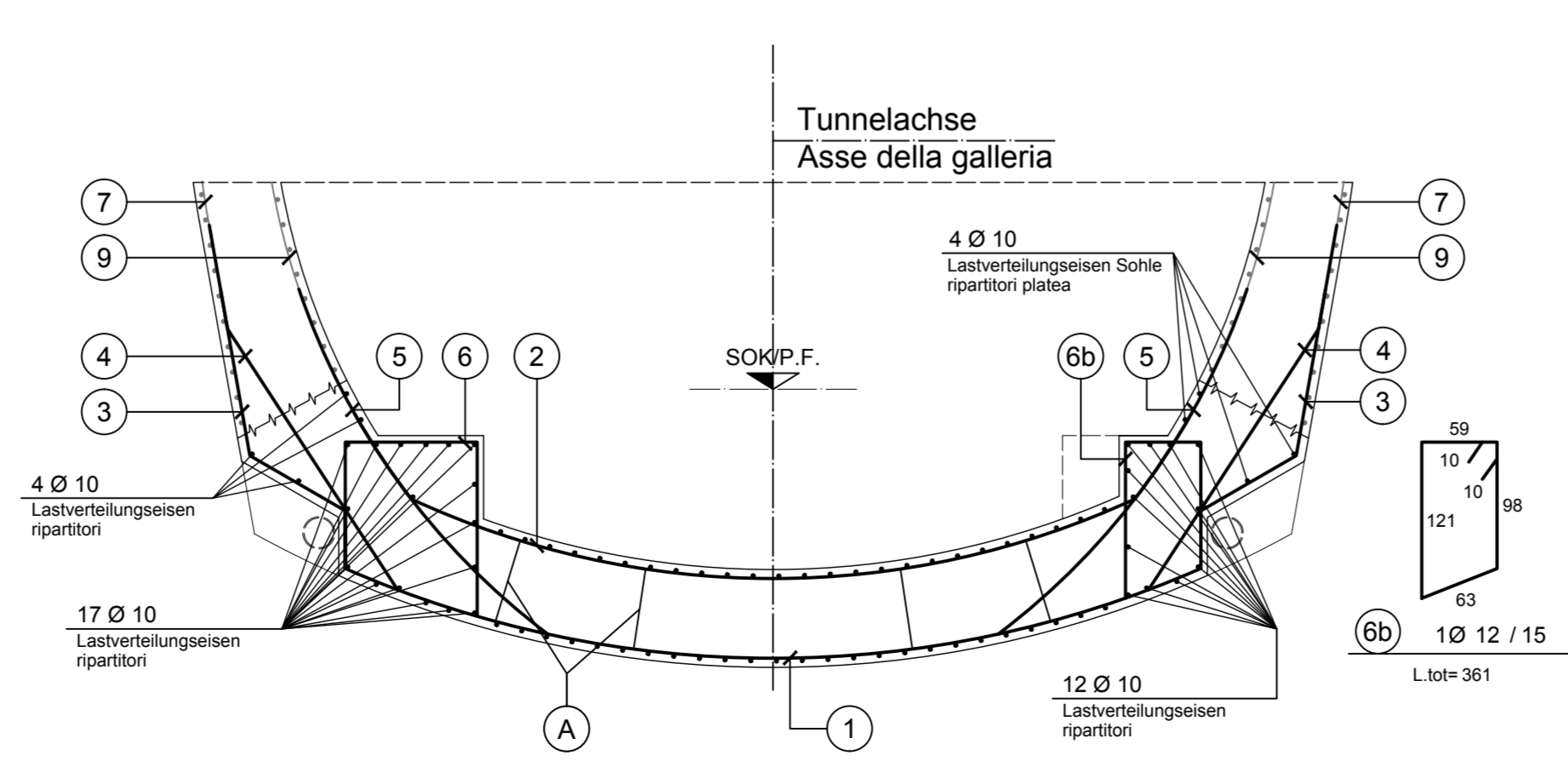
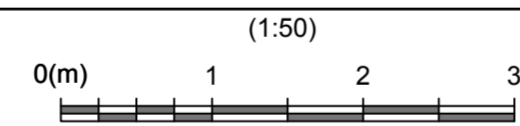
Q.B. Bankethöhe (bezogen auf SOK)
Quota banchina (con riferimento a P.F.)



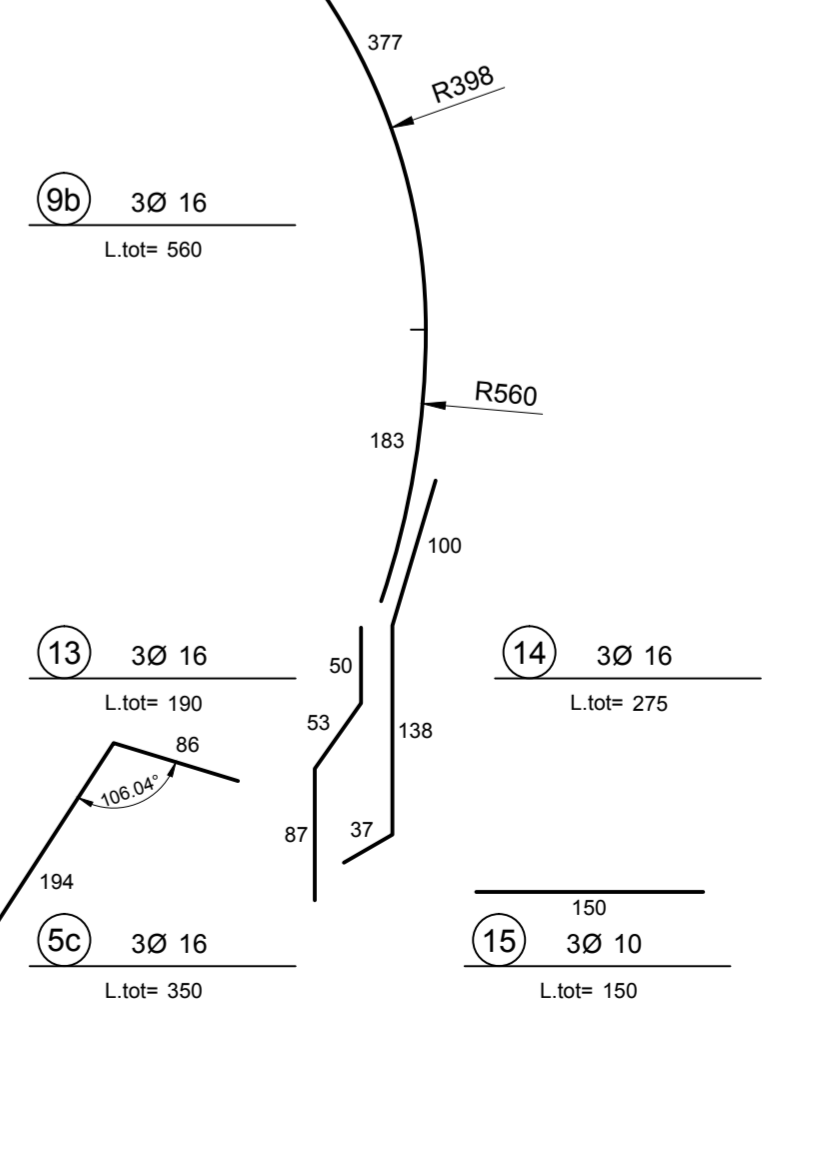
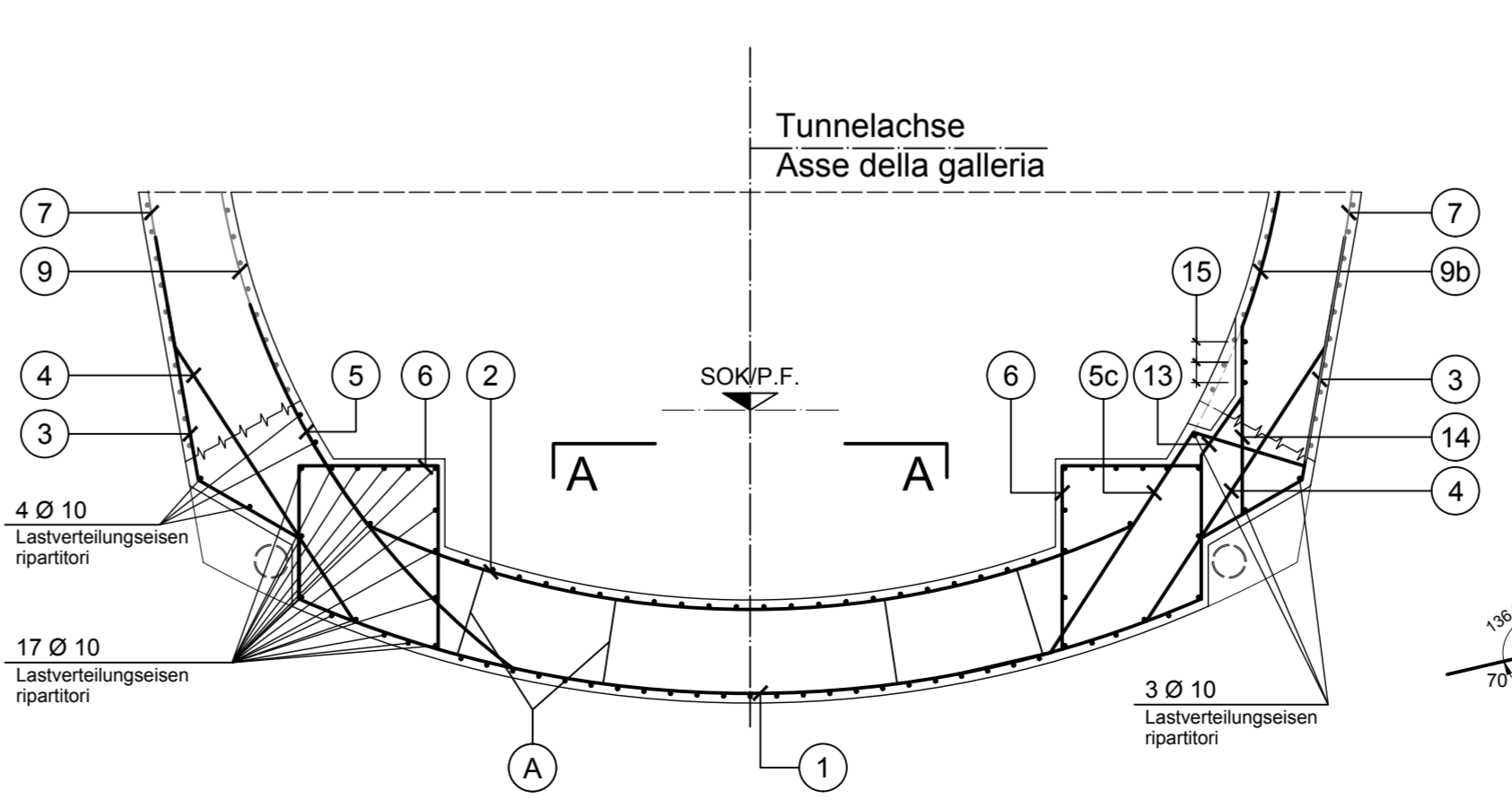
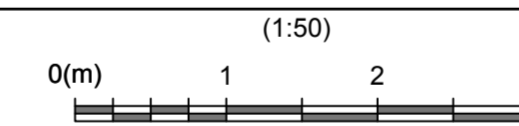
GRUNDRISS (OSTRÖHRE) / PIANTA (GALLERIA EST)



SCHNITT 4-4 / SEZIONE 4-4



SCHNITT 5-5 / SEZIONE 5-5



MATERIALEIGENSCHAFTEN UND TECHNISCHE SPEZIFIKATIONEN

- BEWEHRUNGSSTAHL: Stabstahl B450C
- BETONDECKUNG: Betondeckung der äußeren Bewehrung =5cm
- ÜBERGREIFUNGS-LÄNGE: Übergreifungslängen für Verteilungs- und/oder Längsseile >500
- SCHWEISVERBINDUNGEN: Kehlnaht a ≥ 0.4 t (minimale Dicke der zu verschweißenden Elemente)
- SCHRAUBEN: Schrauben und Schraubenmutter Klasse 8.8

CARATTERISTICHE DEI MATERIALI E SPECIFICHE TECNICHE

- ACCIAIO PER ARMATURE: Basso in acciaio B450C.
- COPRIFERRO: Copriferro su armatura esterna =5cm
- SOVRAPPOSIZIONI: Sovrapposizioni per ferri ripartitori e/o longitudinali >500
- SALDATURE: Saldature a cordoni d'angolo a ≥ 0.4 t (spessore minimo degli elementi da saldare)
- BULLONI: Dadi e bulloni classe 8.8

Referenzdokumente

Documenti di riferimento

02_H61_TI_070_KBW_D0700_22235	Bewehrung GL-T4-T5	Armatura GL-T4-T5
02_H61_TI_070_KSC_D0700_22221	Schalung GL-T4-T5	Carpenteria GL-T4-T5

Bearbeitungsstand

Stato di elaborazione

Revision	Revisions	Änderungen	Modifiche	Verantwortlicher Änderung	Responsible modifica	Datum	Data
00	Vorabzug / Consegna preliminare			Merfins		27.03.2014	
01	Änderungen / Modifiche generali			Merfins		22.05.2014	
10	Endabgabe / Consegna definitiva			Merfins		31.07.2014	
11	Projekterledigung und Umsetzung der Verbesserungen aus dem Prüfverfahren / Completamento progetto e recepimento istruttoria			Merfins		09.10.2014	
20	Überarbeitung infolge Dienstweisung Nr. 1 vom 17.10.2014 / Revisione a seguito DSS n°1 del 17.10.14			Merfins		04.12.2014	
21	Abgabe für Ausschreibung / Emissione per Appalto			Merfins		30.01.2015	

Mit Beteiligung der Europäischen Union aus dem Haushalt der Transportsachen Verkehrszentrale Vorhaben

Opera finanziata con la partecipazione dell'Unione Europea attraverso il bilancio delle reti di trasporto trans-europee

BBT

Ausbau Eisenbahnstrecke München-Verona
BRENNER BASISTUNNEL
Ausführungsplanung

Potenzialer asse ferroviaria Monaco - Verona
GALLERIA DI BASE DEL BRENNERO
Progettazione esecutiva

D0700: Bauabschnitt Muls 2-3	D0700: Lotto Muls 2-3
Projektarbeit	WBS
Haupttunnel	Gallerie principali
Dokumententyp	Tipo documento
Bewehrungsplan	Armatura
Titel	Titolo
Bewehrungsdetails GL-T4-T5	Armatura GL-T4-T5-particolari

Generatore / Responsabile integratori prestazioni specializzate
Ing. Enrico Maria Pizzarotti
Dir. Mag. Milano N° 24970

Mandatar	Mandante	Mandante	Mandante
PRO ITER	PÖYRY	piniswiss engineers	PASQUALI-RAISA ENGINEERING s.r.l.
Fachplaner / il progettista specialista	Fachplaner / il progettista specialista	Fachplaner / il progettista specialista	Fachplaner / il progettista specialista
		Ing. Davide Merfins Dir. Mag. Como N° 20844	

Bearbeitet / Elaborato	Datum / Data	Name / Nome	Gesellschaft / Società
	30.01.2015	Merfins	Pini Swiss
Geprüft / Verificato	30.01.2015	Merfins / Garthaler	Pini Swiss

BBT
Galleria di Base del Brennero
Brennero Basistunnel BBT SE

Projekt	von / da	Blatt	von / da	Status	Maßstab /
Schneide /	32.01.08	Blatt /	44.3+52	Dokument /	Scale
Chilometro	34.0+15	Chilometro	46.7+69	Stato	1:50 / 1:20
progett	bei / al	progett	bei / al	documento	

Sheet	Lot	Einheit	Nummer	Dokumententyp	Vortrag	Nummer	Revision
02	H61	TI	070	KBW	D0700	22232	21