

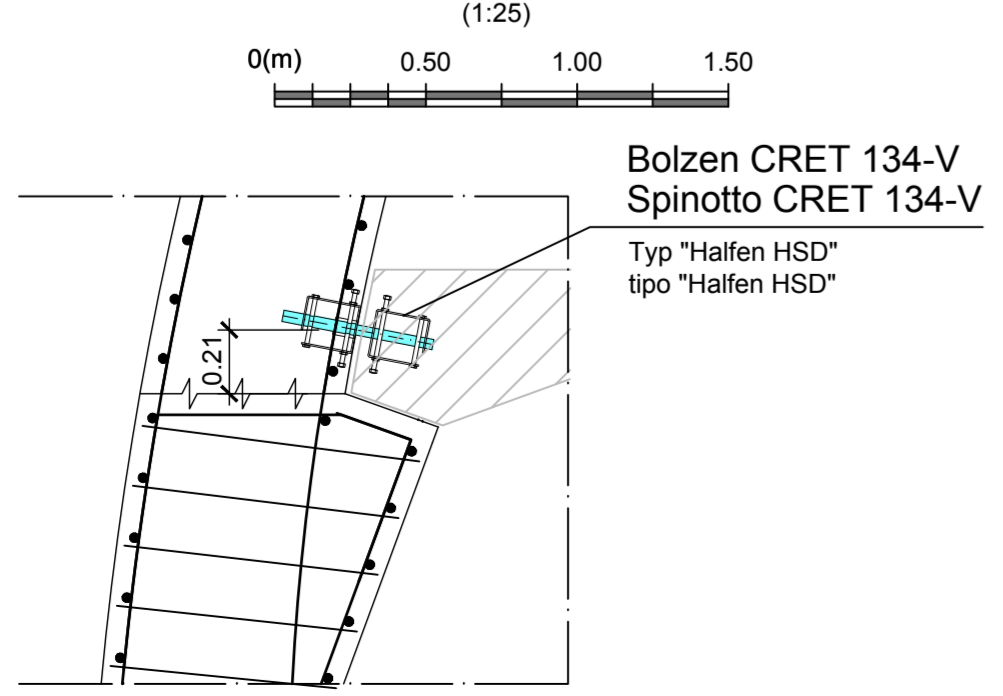
ANMERKUNGEN / ANNOTAZIONI

SOK/P.F. Schienoberkante (SOK= ±0.00)
Quota piano ferro galleria di linea (P.F.= ±0.00)

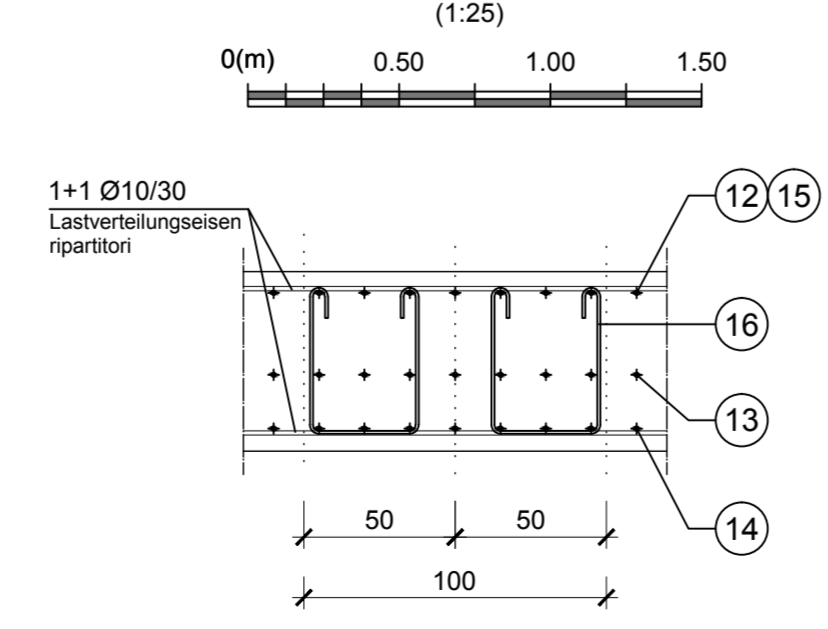
FOK/Q.P. Kote Bodenniveau Querverbindung
Quota piano di calpestio del cunicolo

Q.B. Bankethöhe (bezogen auf SOK)
Quota banchina (con riferimento a P.F.)

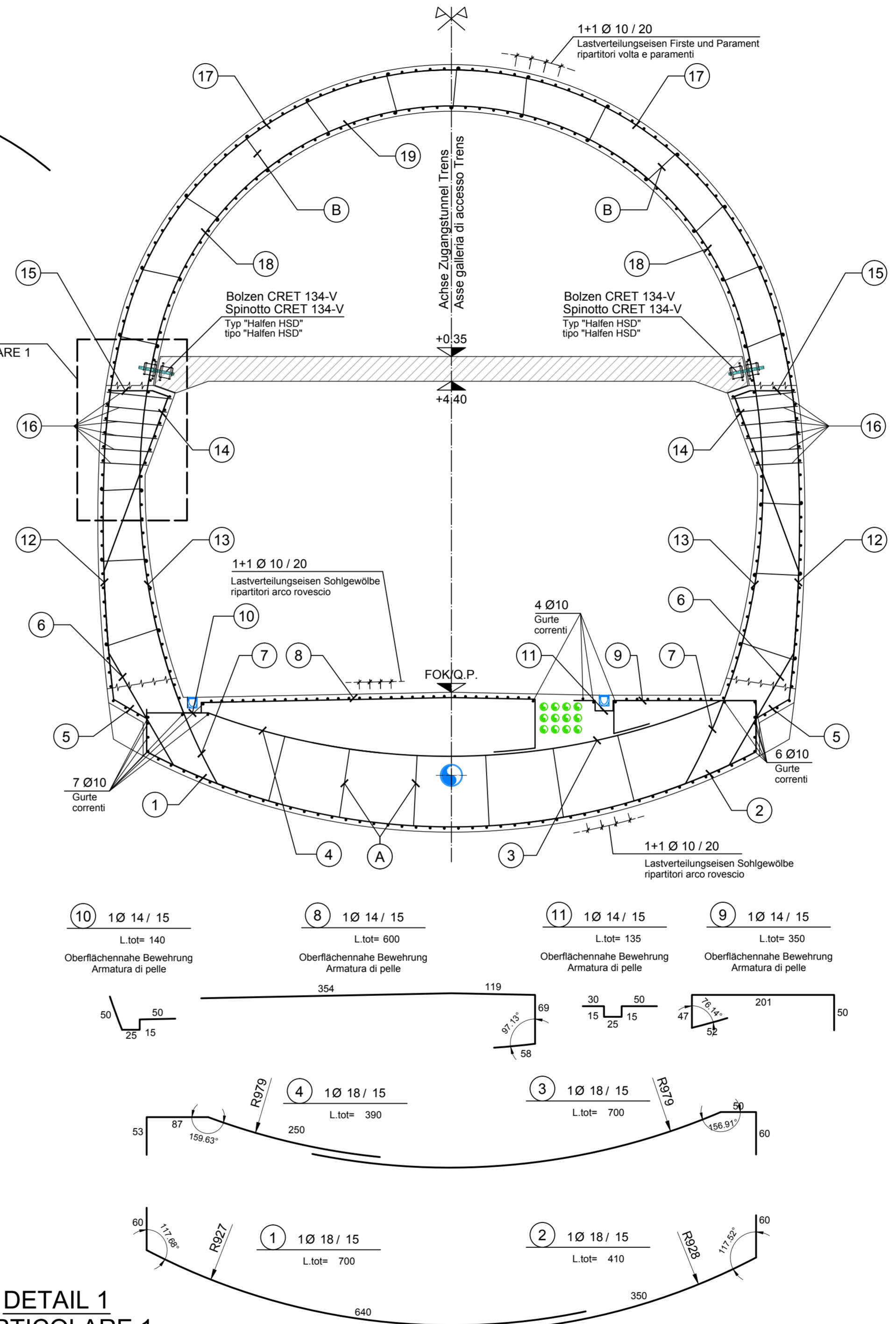
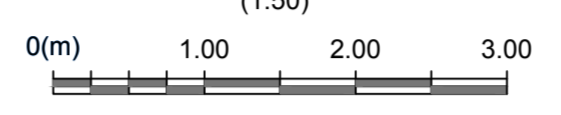
DETAIL BOLZEN TYP "HALFEN HSD - CRET 134-V"
PARTICOLARE SPINOTTO TIPO "HALFEN HSD - CRET 134-V"



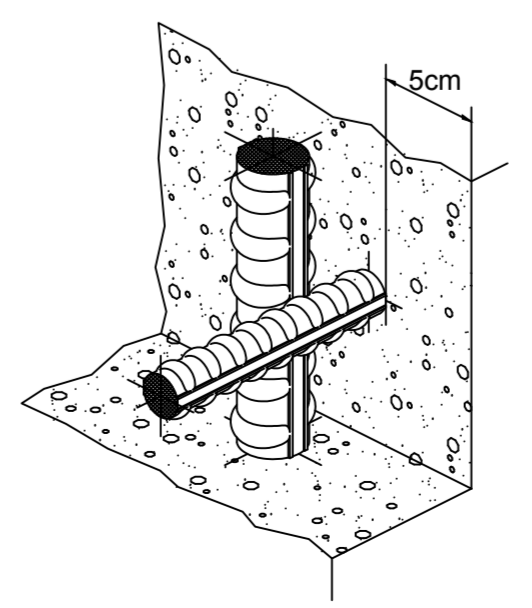
DETAIL 1
PARTICOLARE 1



REGELQUERSCHNITT GA-T4-T5
SEZIONE TIPO GA-T4-T5

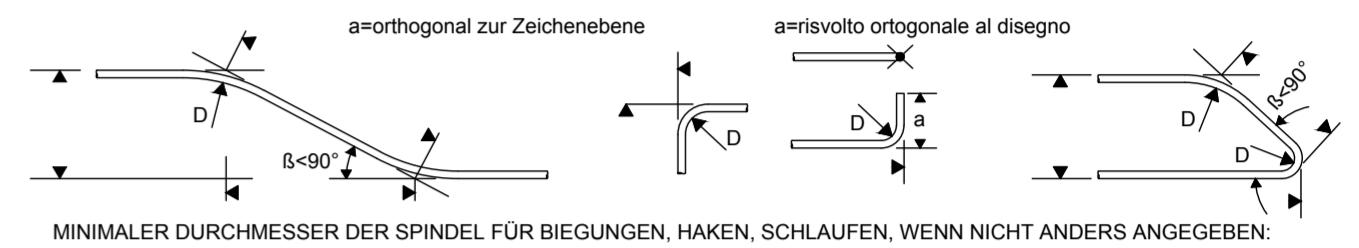


DETAIL BEWEHRUNGSÜBERDECKUNG
PARTICOLARE COPRIFERRO



MATERIALEIGENSCHAFTEN UND TECHNISCHE SPEZIFIKATIONEN

- BEWEHRUNGSSTAHL: Stabstahl B450C
 - BETONDECKUNG: Betondeckung der äußeren Bewehrung =5cm
 - ÜBERGREIFUNGSLÄNGE: Übergreifungslängen für Verteilungs- und/oder Längsseisen >50Ø
 - SCHWEISVERBINDUNGEN: Kehlnähte a ≥ 0.4 t (t=minimale Dicke der zu verschweißenden Elemente)
 - SCHRAUBEN: Schrauben und Schraubenmuttern Klasse 8.8
- CARATTERISTICHE DEI MATERIALI E SPECIFICHE TECNICHE**
- ACCIAIO PER ARMATURE: Barre in acciaio B450C.
 - COPRIFERRO: Copriferro su armatura esterna =5cm
 - SOVRAPPOSIZIONI: Sovrapposizioni per ferri ripartitori e/o longitudinali >50Ø
 - SALDATURE: Saldature a cordoni d'angolo a ≥ 0.4 t (t=spessore minimo degli elementi da saldare)
 - BULLONI: Dadi e bulloni classe 8.8



- DIAMETRO MINIMO DEL MANDRINO PER PIEGATURE, UNCINI, CAPPI, SE NON DIVERSAMENTE INDICATO:
- D = 4Ø; FÜR Ø < 16
 - D = 7Ø; FÜR Ø > 16
 - D = 4Ø; PER Ø < 16
 - D = 7Ø; PER Ø > 16

Referenzdokumente
Documenti di riferimento

02_H61_TI_080_KSC_D0700_22621	Schalung GA-T4-T5	Carpenteria GA-T4-T5
-------------------------------	-------------------	----------------------

Bearbeitungsstand
Stato di elaborazione

Revision	Änderungen	Verantwortlicher	Datum
10	Endabgabe / Consegna definitiva	Merlini	31.07.2014
11	Projektvollständigung und Umsetzung der Verbesserungen aus dem Prüfverfahren / Completamento progetto e recepimento istruttoria	Merlini	09.10.2014
20	Überarbeitung infolge Dienstabweisung Nr. 1 vom 17.10.2014 / Revisione a seguito ODS n°1 del 17.10.14	Merlini	04.12.2014
21	Abgabe für Ausschreibung / Emissione per Appalto	Merlini	30.01.2015



Mit Beteiligung der Europäischen Union aus dem Haushalt der Transzeuropäischen Verkehrsnetze finanziertes Vorhaben
Opera finanziata con la partecipazione dell'Unione Europea attraverso il bilancio delle reti di trasporto trans-europee



Ausbau Eisenbahnachse München-Verona
BRENNER BASISTUNNEL
Ausführungsplanung
Potenziamento asse ferroviario Monaco - Verona
GALLERIA di BASE DEL BRENNERO
Progettazione esecutiva

D0700: Baulos Mauls 2-3	D0700: Lotto Mules 2-3
Projekteinheit	WBS
Zugangstunnel Trens	Galleria di accesso Trens
Dokumententart	Typo documento
Bewehrungsplan	Armatura
Titel	Titolo
Bewehrung GA-T4-T5	Armatura GA-T4-T5

Generalsplaner / Responsabile integrazioni prestazioni specialistiche
Ing. Enrico Maria Pizzarotti
Ord. Ingg. Milano N° A 29410

Mandataria	Mandante	Mandante	Mandante
PRO TIER	PÖYRY	pini swiss engineers	PASQUALI-RAUSA
Fachplaner / il progettista specialista	Fachplaner / il progettista specialista	Fachplaner / il progettista specialista	Fachplaner / il progettista specialista
		Ing. Davide Merlini Ord. Ingg. Como N° 2354 A	
Bearbeitet / Elaborato	Datum / Data	Name / Nome	Gesellschaft / Società
Geprüft / Verificato	30.01.2015	Mascetti	Pini Swiss
	30.01.2015	Merlini / Ganthaler	Pini Swiss

BBT		Galleria di Base del Brennero		Brenner Basistunnel BBT SE	
Projekt:	von / da	32.0+88	von / da	0.0+00	Status
Kilometer	bis / a	54.0+15	Kilometer	bis / a	Dokument /
progetto	bei / al		opera	bei / al	Stato
					documento
Staat	Los	Einheit	Nummer	Dokumententart	Vertrag
					Numero
					Revision
02	H61	TI	080	KBW	D0700
					22636
					21