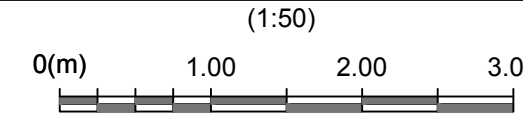


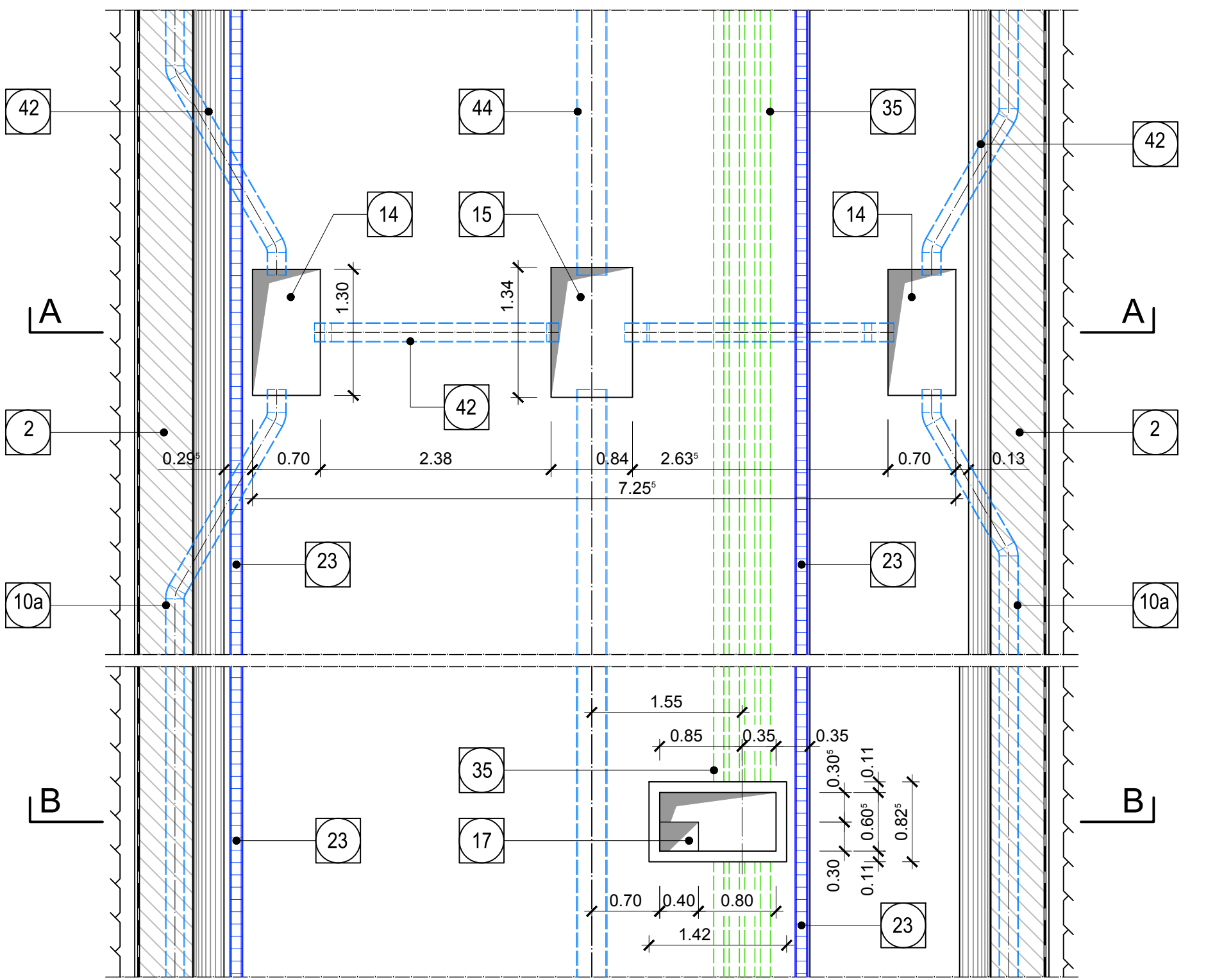
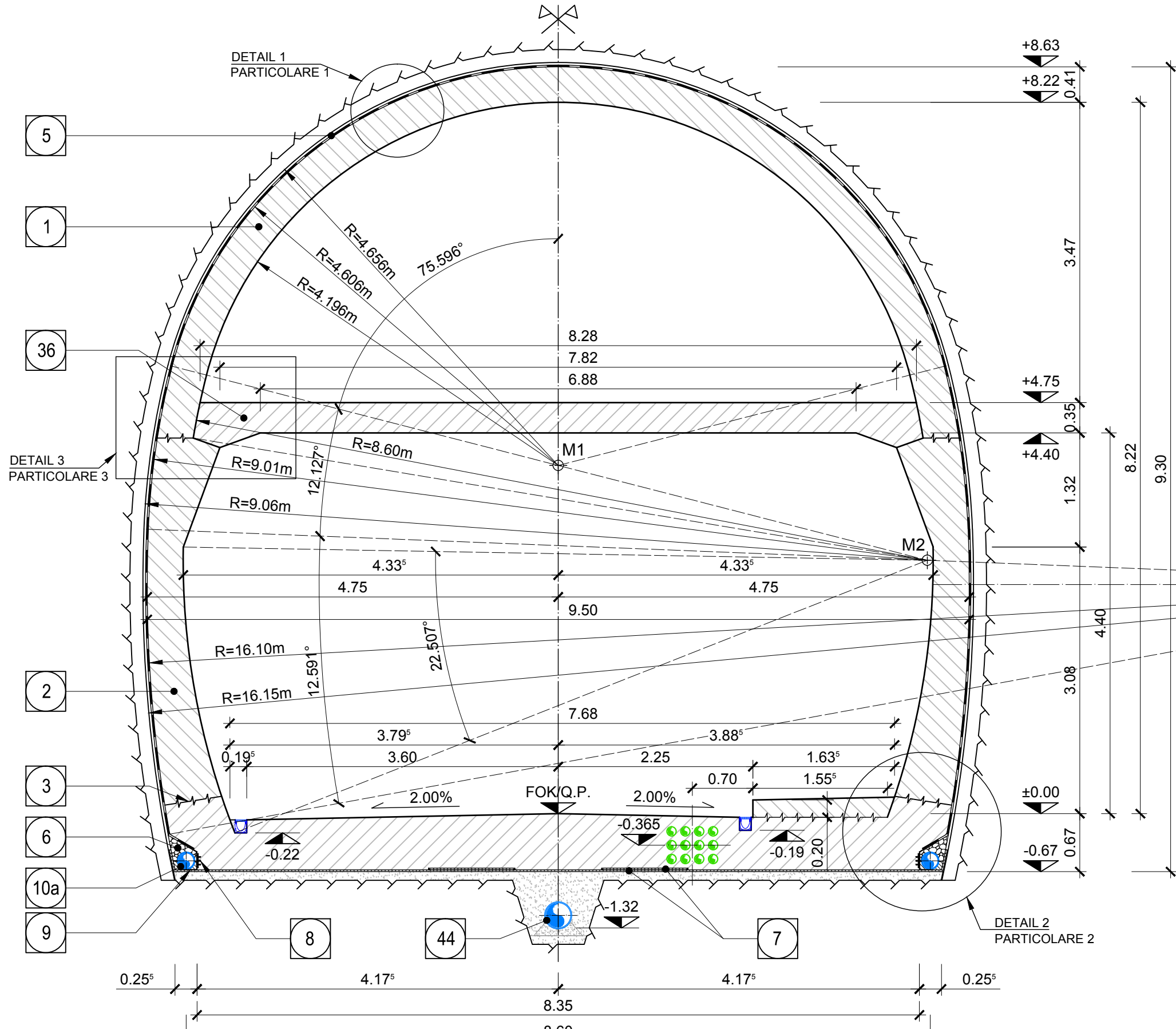
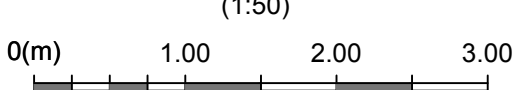
REGELQUERSCHNITT GA T2-T3
SEZIONE TIPO GA T2-T3



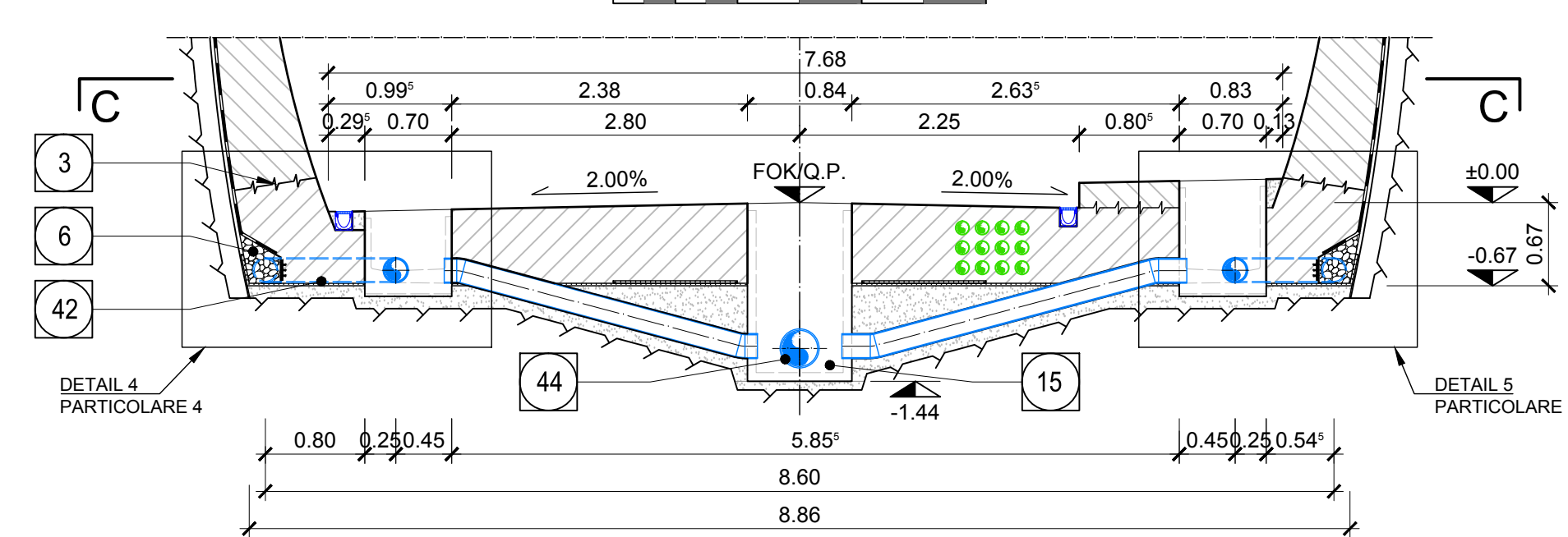
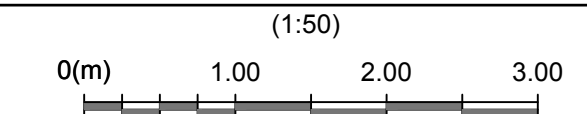
KOORDINATEN / COORDINATE		
Pkt.Nr./PTNo.	X	Y
M1	0.000	+4.025
M2	+4.270	+2.930
M2'	-4.270	+2.930
M3	+11.350	+2.647
M3'	-11.350	+2.647

ANMERKUNGEN / ANNOTAZIONI	
SOK/P.F.	Schienoberkante (SOK=±0.00) Quota piano ferro galleria di linea (P.F.=±0.00)
FOK/Q.P.	Kote Bodenniveau Querverbindung Quota piano di calpestio del cunicolo
Q.B.	Bankethöhe (bezogen auf SOK) Quota banchina (con riferimento a P.F.)

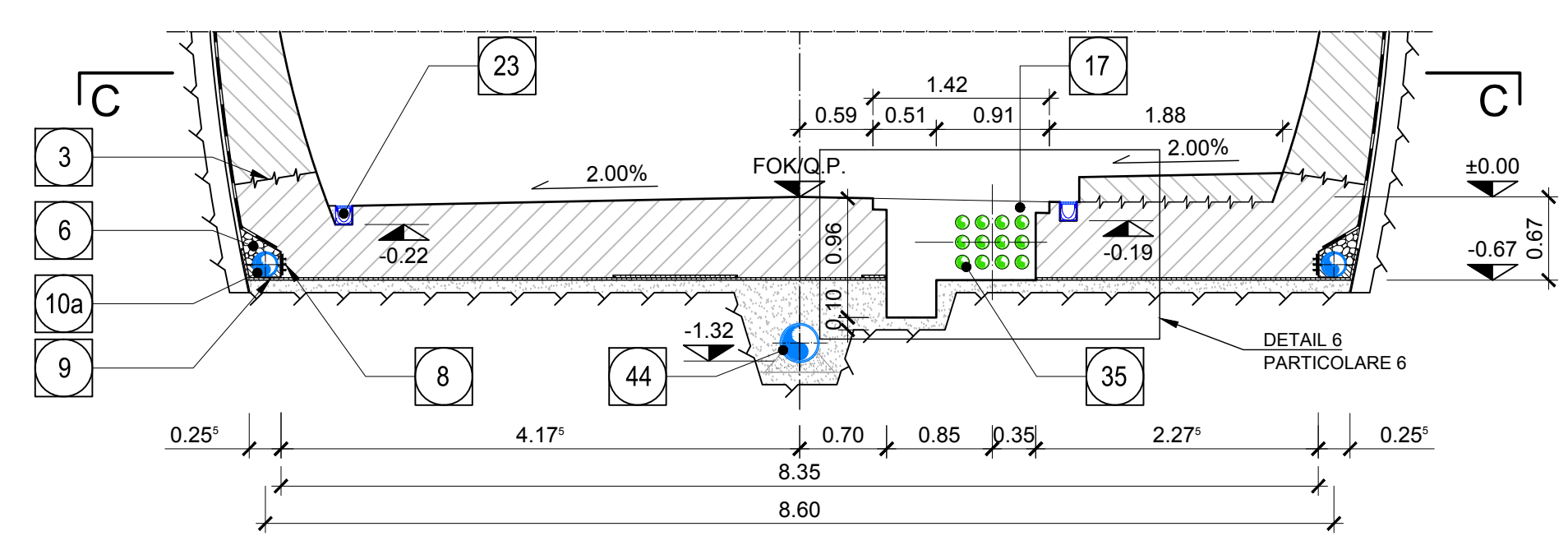
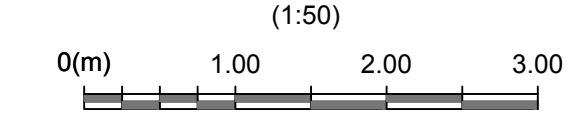
GRUNDRISSE C-C / PIANTA C-C



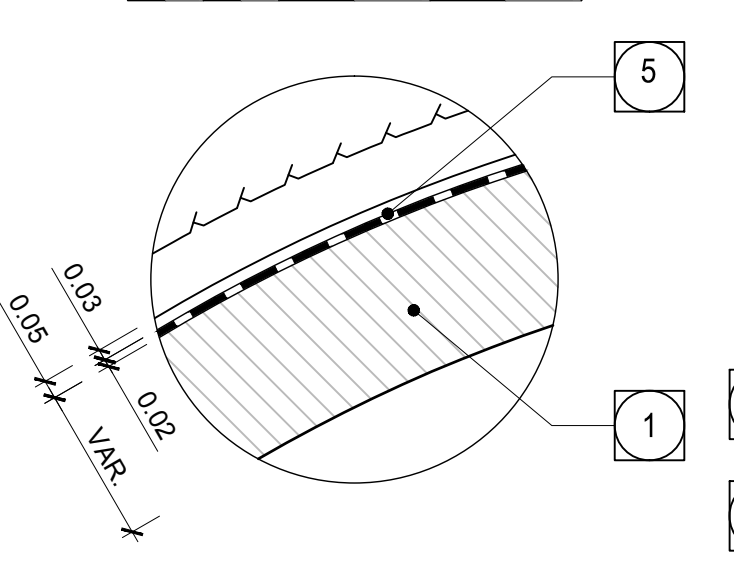
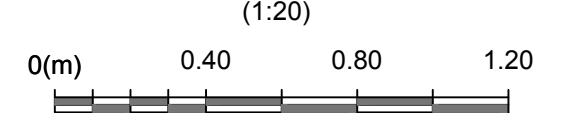
SCHNITT A-A / SEZIONE A-A



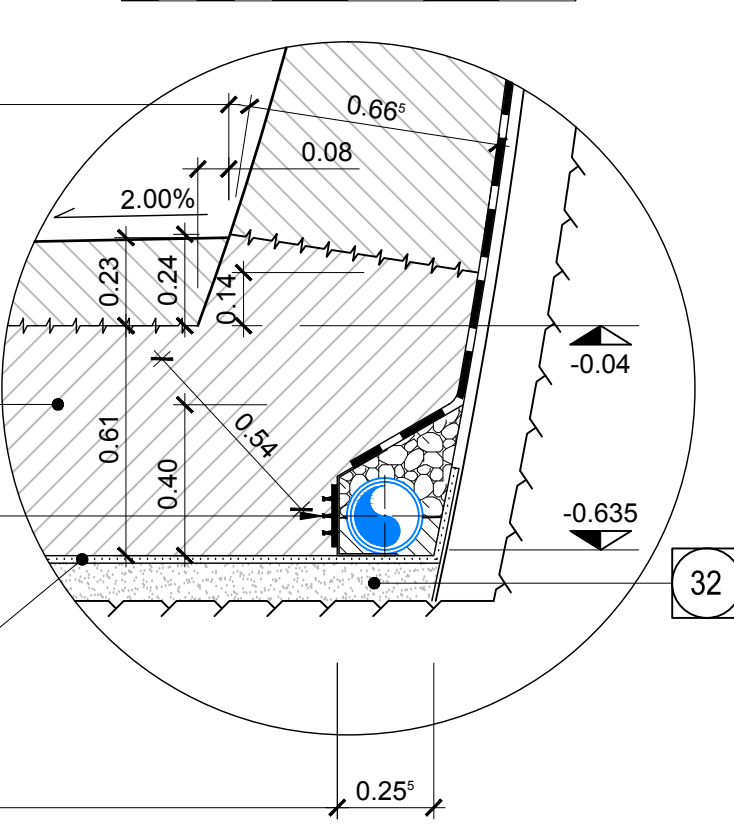
SCHNITT B-B / SEZIONE B-B



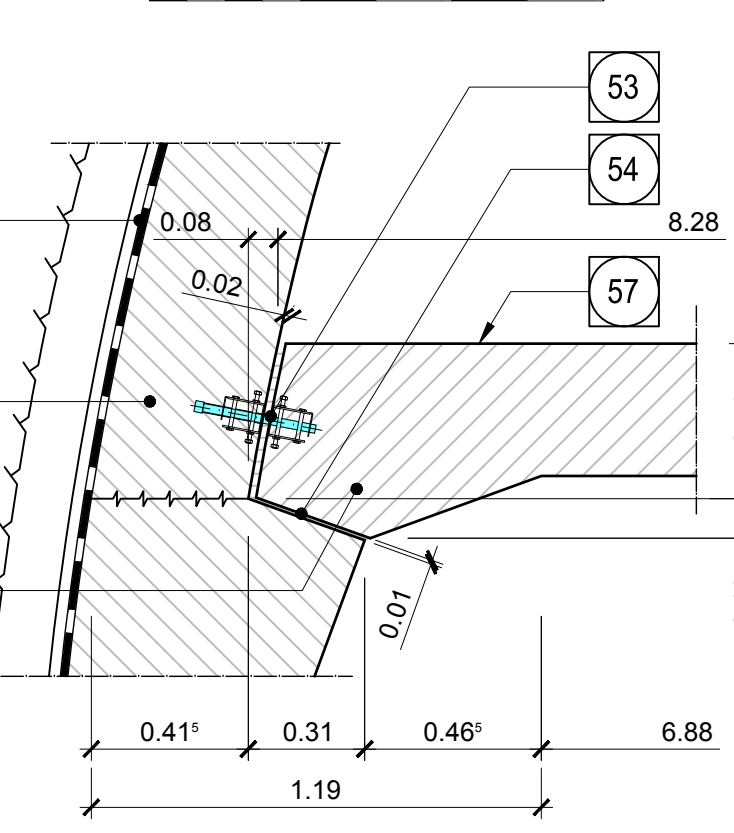
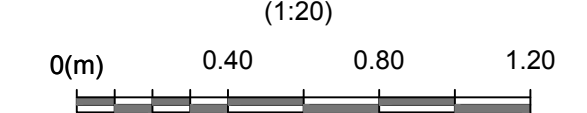
DETAIL 1 / PARTICOLARE 1



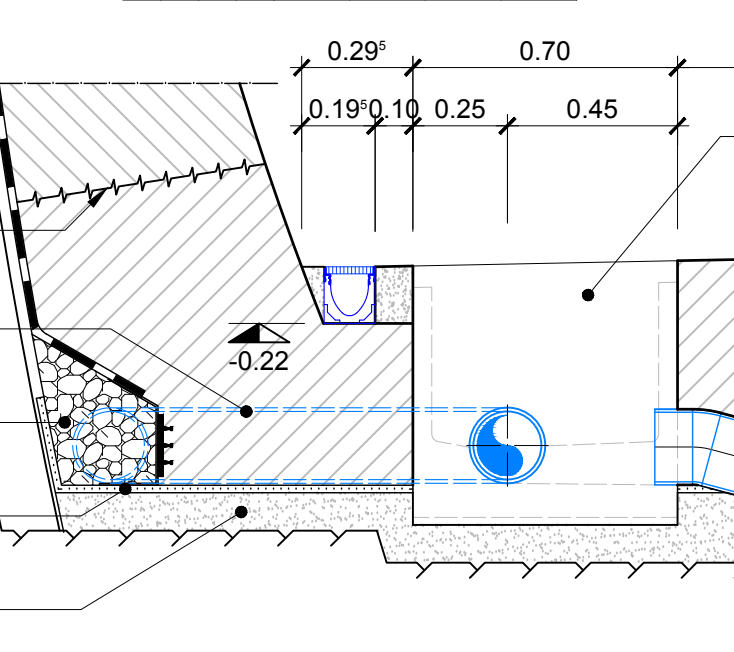
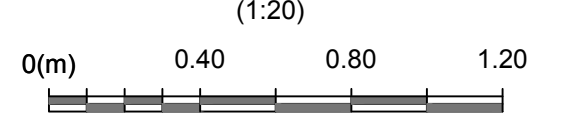
DETAIL 2 / PARTICOLARE 2



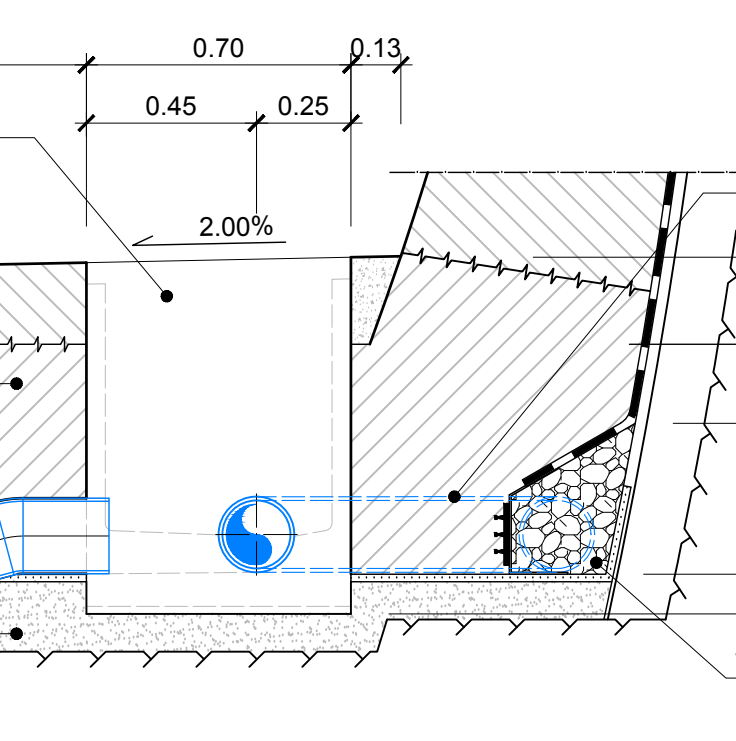
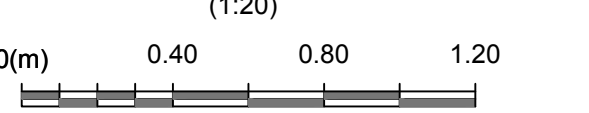
DETAIL 3 / PARTICOLARE 3



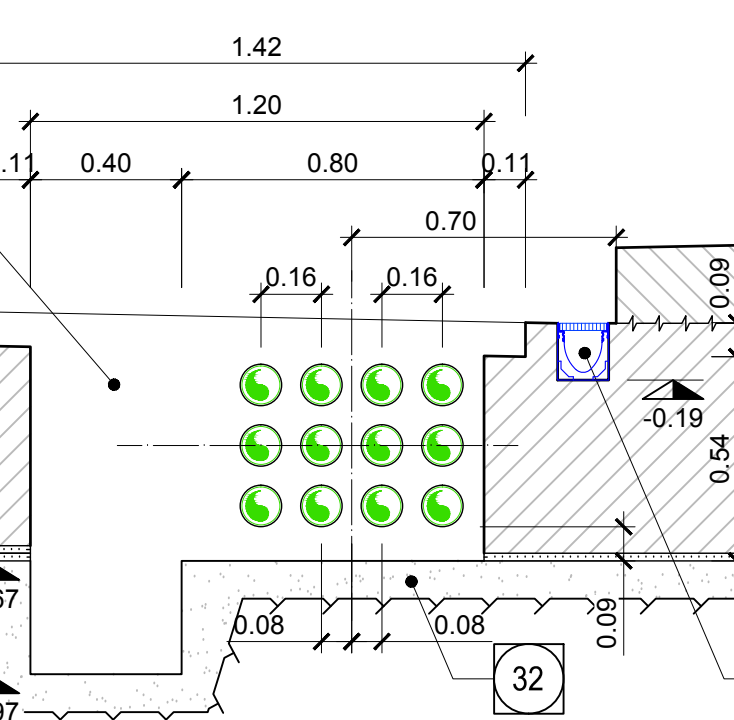
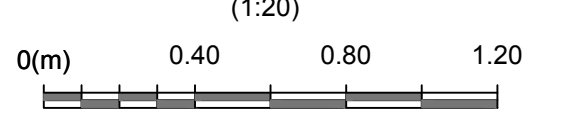
DETAIL 4 / PARTICOLARE 4



DETAIL 5 / PARTICOLARE 5



DETAIL 6 / PARTICOLARE 6



1	Innenschale Rivestimento definitivo
2	Widerlager und Sohlplatte in bewehrtem Ortbeton Piedritti e platea in c.a.
3	Arbeitsfuge rau gem. EN 1992-1-1 Neigung nach statischen Erfordernissen Giunto di ripresa scabro sec. EN 1992-1-1 Inclinazione secondo necessità statica
5	Fugenband in Arbeitsfuge - Abdichtungsträger, 3cm - Abdichtungssystem: • PVC-P Kunststoffdichtungsbahn, 2mm mit Schutzschicht bei bewehrten Bauteilen • Geotextil ≥900g/m² • Eventuelle Oberflächendrainage mittels Elemente mit hoher Drainagefähigkeit (gemäß Übersichtstafel Materialanwendung) - Water-stop nei giunti di getto - Strato di regolarizzazione, 3cm - Sistema di impermeabilizzazione: • membrana di impermeabilizzazione PVC-P, 2mm con strato di protezione per rivestimenti armati • geocomposito ≥900g/m² • eventuali elementi di drenaggio di superficie con elevata funzione drenante (rif. Tavola sinottica di applicazione dei materiali)
6	Drainagekies 16/32mm Ghiaia drenante 16/32mm
7	Noppenbahn in Längsrichtung, d=2cm. Noppenbahn in Querrichtung, d=2cm, bei Betonierfuge Membrana bugnata in direzione longitudinale, d=2cm Membrana bugnata in direzione trasversale, d=2cm, in corrispondenza delle riprese di getto.
8	Anschlussfugenband, halbsseitig ohne Sperranker, b=400mm Giunto di impermeabilizzazione, parzialmente senza elementi di ancoraggio, b=400mm
9	Winkelprofil Profilo angolare
10a	Ulmendrainage (geschlitzt), PP DN/OD 200 auf Betonbett Drenaggio acque di falda (tubo microfessurato), PP DN/OD 200 posato sul calcestruzzo
14	Vorbereitungsarbeiten für Kontrollschacht Ulmendrainage Predisposizione per pozzetto acque di falda
15	Vorbereitungsarbeiten für Kontrollschacht Fahrbahnentwässerung Predisposizione per pozzetto acque di piattaforma
17	Vorbereitungsarbeiten für Anlagenschacht Predisposizione per pozzetto impianti
23	Vorbereitungsarbeiten für Einlaufrinne Predisposizione per canaletta
32	Unterbeton Calcestruzzo di sottofondo
35	Kabelschutzhöhre DN/OD 110x5.3mm Cavidotti DN/OD 110x5.3mm
36	Bewehrte Ortbetonsohle Soletta in c.a.
42	Ulmendrainage (Vollrohr), PP DN/OD 200 in Betonbett Drenaggio acque di falda (tubo cieco), PP DN/OD 200 posato nel calcestruzzo
44	Ulmendrainage PP DN/OD 315 in Betonbett Drenaggio acque di falda, PP DN/OD 315 posato nel calcestruzzo
53	Verankerungsprofile mit Scherfestigkeit >140 kN/m Profilo tipo HALFEN con resistenza a taglio >140 kN/m
54	Auflager aus Neopren (Dicke=1cm, Breite=25cm) Appoggio in neoprene (spessore=1cm, larghezza=25cm)
57	Brandschutzmörtel (Einfachkomponente) mit PP-Fasern für passiven Brandschutz, s=3cm Malta cementizia monocomponente fibrorinforzata per protezione passiva contro gli incendi, s=3cm

Anmerkungen / Nota	
Achsabstand Kontrollschächte Ulmendrainage = 100 mt	Interasse pozzetti acque di falda = 100 mt
Achsabstand Kontrollschächte Fahrbahnentwässerung = 100 mt	Interasse pozzetti acque di piattaforma = 100 mt
Achsabstand Anlagenschächte = 100 mt	Interasse pozzetti impianti = 100 mt

Referenzdokumente
Documenti di riferimento

02_H61_EG_991_KAP_D0700_12008	Grundriss Trassierung GA und FdE-CcT	Planimetria di tracciamento GA e FdE-CcT
02_H61_EG_991_KLS_D0700_12409	Bautechnisches Längenprofil und Trassierung - GA und FdE-CcT	Profilo longitudinale tracciamento - GA e FdE-CcT
02_H61_OP_040_KTB_D0700_22128	Synoptischer Plan - Anwendung der Materialien	Tavola sinottica di applicazione dei materiali
02_H61_OP_040_KDP_D0700_22132	Detailplan Abdichtung: konventioneller Vortrieb - Schönbereich	Dettagli impermeabilizzazione: scavo in tradizionale - zona platea
02_H61_OP_040_KDP_D0700_22133	Detailplan Abdichtung: konv. Vortrieb - Anschluss Schächte	Dettagli impermeabilizzazione: scavo in tradizionale - raccordo pozzetti
02_H61_OP_040_KDP_D0700_22134	Detailplan Abdichtung: konv. Vortrieb - Übergangsbereiche	Dettagli impermeabilizzazione: scavo in tradizionale - zone di transito
02_H61_TU_080_KRQ_D0700_22611	Ausbruchquerschnitt GA-T2	Sezione di scavo GA-T2
02_H61_TU_080_KRQ_D0700_22612	Ausbruchquerschnitt GA-T3	Sezione di scavo GA-T3
02_H61_TU_080_KRQ_D0700_22601	Ausbruchquerschnitt GA - TRb	Sezione di scavo GA - TRb
02_H61_TU_080_KRP_D0700_22640	Ausbruchquerschnitt GA-T2-T3-TRb	Sezione tipo applicata GA-T2-T3-TRb
02_H61_TU_080_KBW_D0700_22635	Bewehrung GA-T2-T3	Armatura GA-T2-T3

Bearbeitungsstand
Stato di elaborazione

Revision	Revisions	Änderungen / Modifiche	Verantwortlicher Änderung / Responsabile modifica	Datum / Data
00	Vorabzug / Consegna preliminare		Merlini	22.05.2014
10	Endabgabe / Consegna definitiva		Merlini	31.07.2014
11	Projektvollständigung und Umsetzung der Verbesserungen aus dem Prüfverfahren / Completamento progetto e recepimento istruttoria		Merlini	09.10.2014
20	Überarbeitung infolge Dienstanweisung Nr. 1 vom 17.10.2014 / Revisione a seguito ODS n°1 del 17.10.14		Merlini	04.12.2014
21	Abgabe für Ausschreibung / Emissione per Appalto		Merlini	30.01.2015

Mit Beteiligung der Europäischen Union aus dem Haushalt der Trans europäischen Verkehrsnetze finanziertes Vorhaben
Opera finanziata con la partecipazione dell'Unione Europea attraverso il bilancio delle reti di trasporto trans-europee

Ausbau Eisenbahnstrecke München-Verona
BRENNER BASISTUNNEL
Ausführungsplanung

Potenziamento asse ferroviaria Monaco - Verona
GALLERIA DI BASE DEL BRENNERO
Progettazione esecutiva

D0700: Baulos Mauls 2-3	D0700: Lotto Mules 2-3
Projektleitung Zugangstunnel Trens	WBS Galleria di accesso Trens
Dokumententyp Schalungsplan	Typo documento Carpenteria
Titel Schalung GA-T2-T3-TRb	TITOLO Carpenteria GA-T2-T3-TRb

<p>Raggruppamento Temporaneo di Imprese - RP Capitale Sociale: 100.000.000,00 Euro Sede: Via Cavour 17, 4 - 20134 Milano</p>	<p>Generaleplaner / Responsabile integrazioni prestazioni specialistiche Ing. Enrico Maria Pizzarotti Del. Pizz. 01/04/2014</p>
--	---

Mandataria	Mandante	Mandante	Mandante
Fachplaner / il progettista specialista	Fachplaner / il progettista specialista	Fachplaner / il progettista specialista	Fachplaner / il progettista specialista

Bearbeitet / Elaborato	Datum / Data	Name / Nome	Gesellschaft / Società
Geprüft / Verificato	30.01.2015	Crotti	Pini Swiss
	30.01.2015	Merlini / Ganthaler	Pini Swiss

<p>Galleria di Base del Brennero Brenner Basistunnel BBT SE</p>	Name / Nome R. Zurlo	Name / Nome K. Bergmeister
---	-------------------------	-------------------------------

Projekt:	Skizzen:	Plan:	Querschnitt:	Stadium:	Maßstab:
km/lini	km/lini	km/lini	km/lini	Stadium	1:50/20
bis/a	bis/a	bis/a	bis/a	Stadium	
progetto	progetto	progetto	progetto	documenti	

Staat:	Los:	Einheit:	Einheit:	Einheit:	Einheit:	Einheit:	Einheit:	Einheit:	Einheit:
Stato	Lotto	Unità	Unità	Unità	Unità	Unità	Unità	Unità	Unità
02	H61	TI	080	KSC	D0700	22620	21		