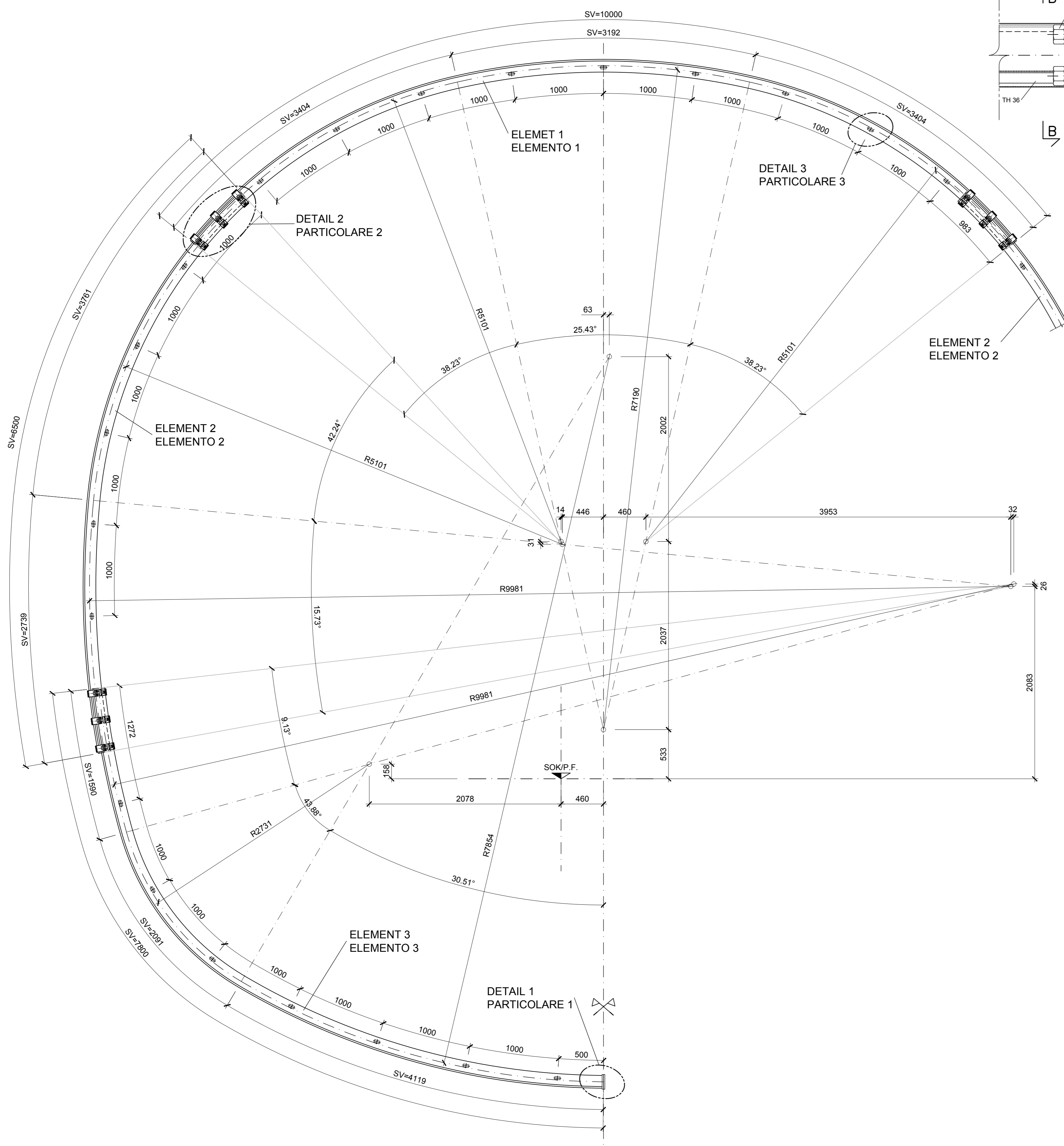
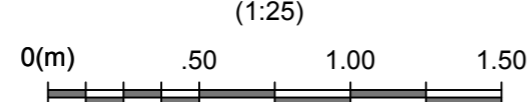
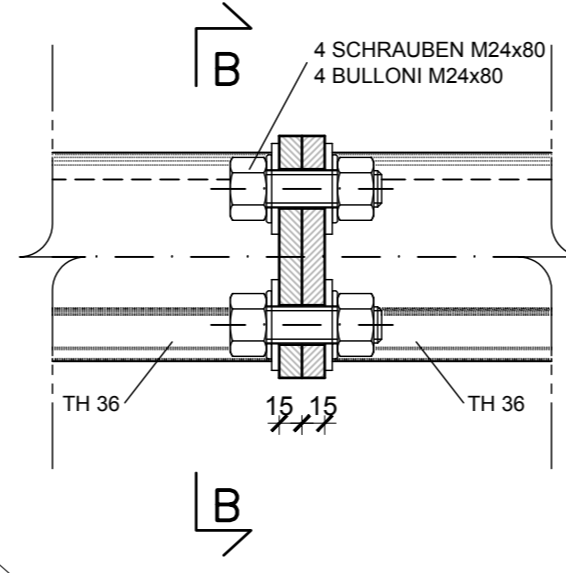


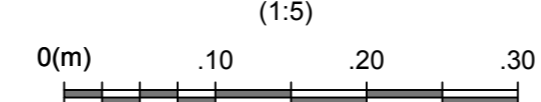
KONSTRUKTIVER PLAN / CARPENTERIA



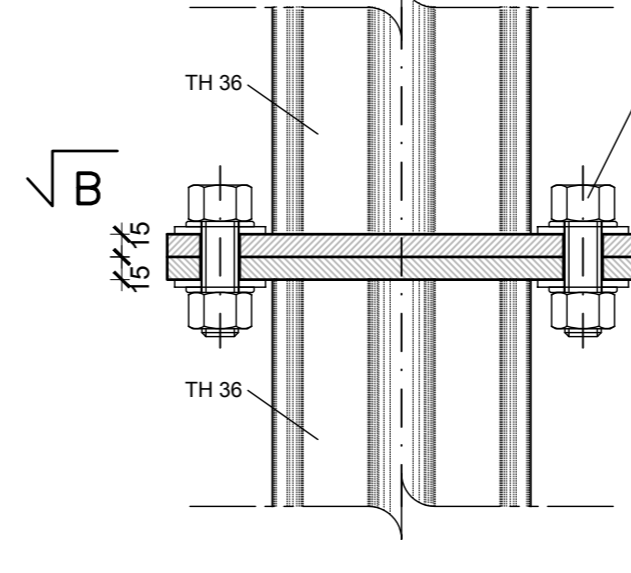
SCHNITT A-A  
SEZIONE A-A



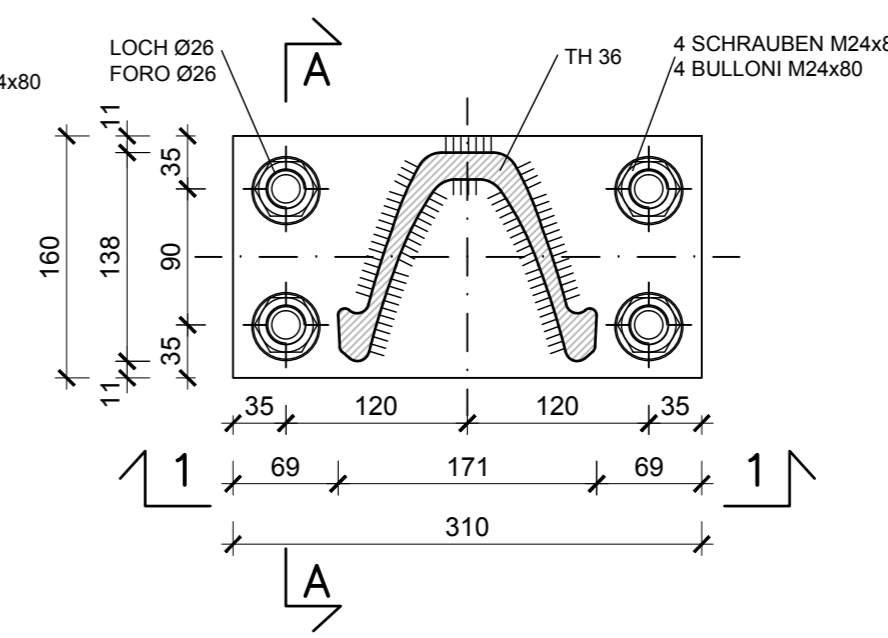
DETAIL 1 / PARTICOLARE 1



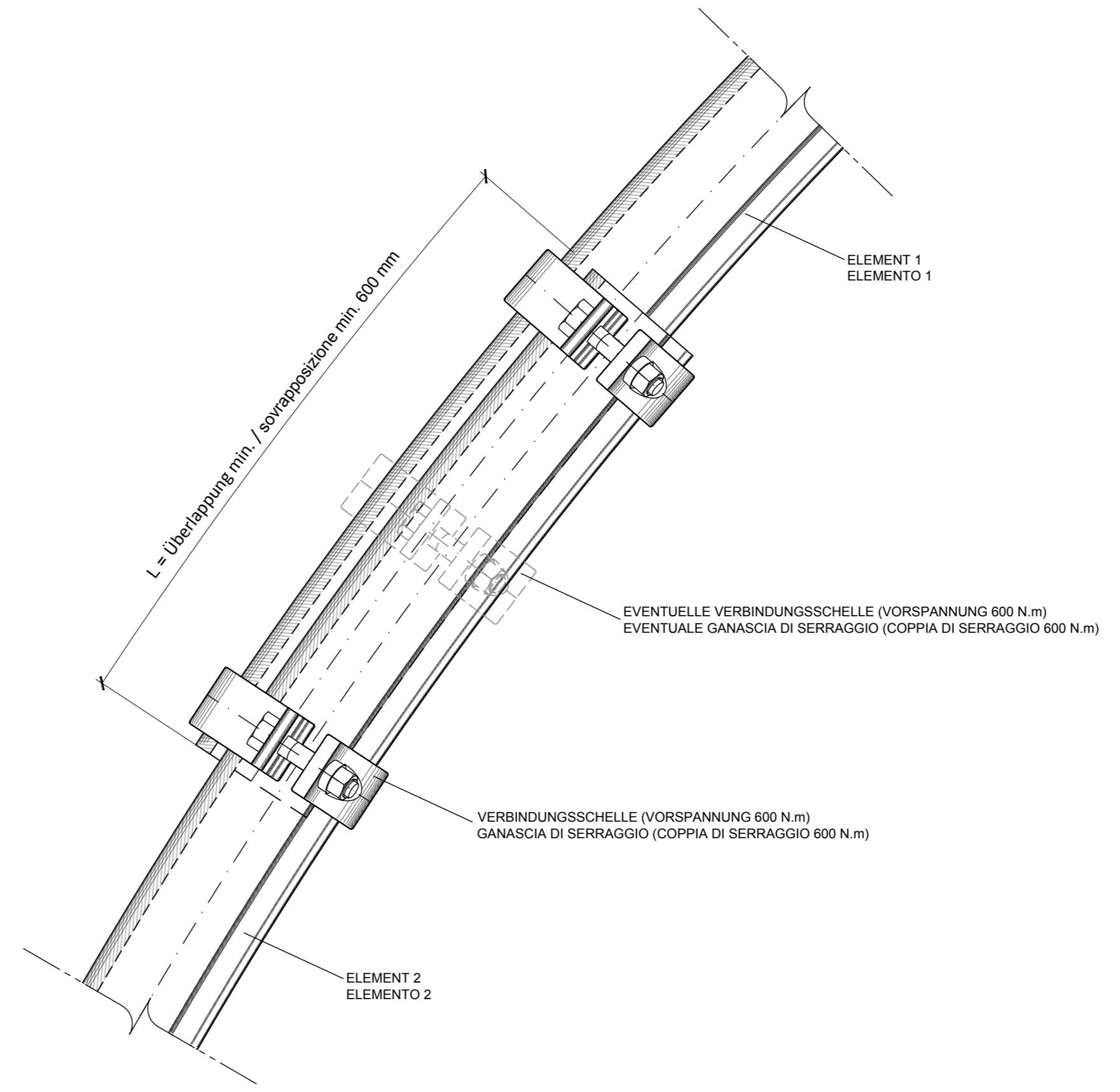
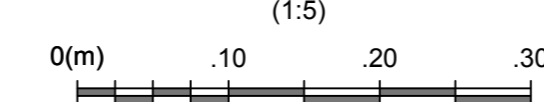
ANSICHT 1-1  
VISTA 1-1



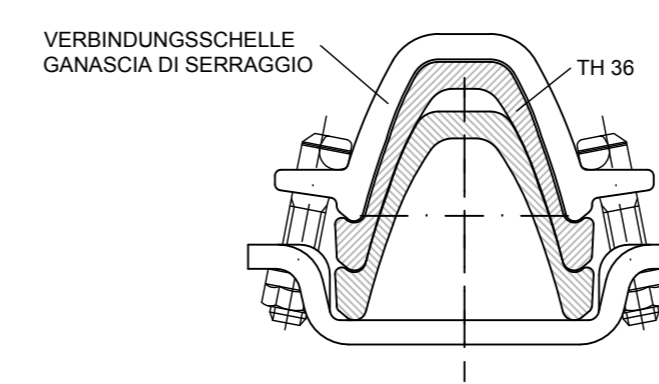
SCHNITT B-B  
SEZIONE B-B



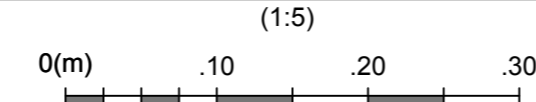
DETAIL 2 / PARTICOLARE 2



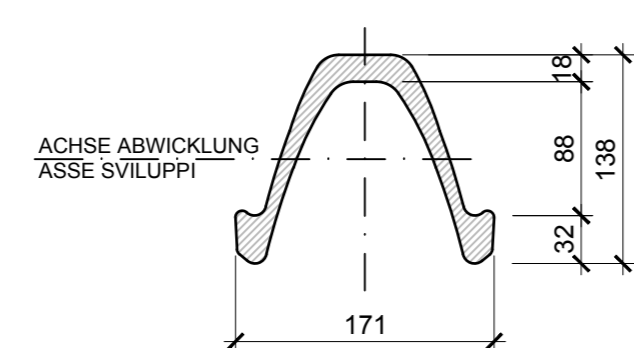
PARTICOLARE SERRAGGIO CENTINE  
DETAIL VERBINDUNG DER STAHLBÖGEN



DETAIL 3 / PARTICOLARE 3



ABMESSUNGEN TH36  
DIMENSIONI TH36



VERBINDUNG STAHLBÖGEN (Verbindungsseilen 20)  
COLLEGAMENTO CENTINE (catene Ø20)

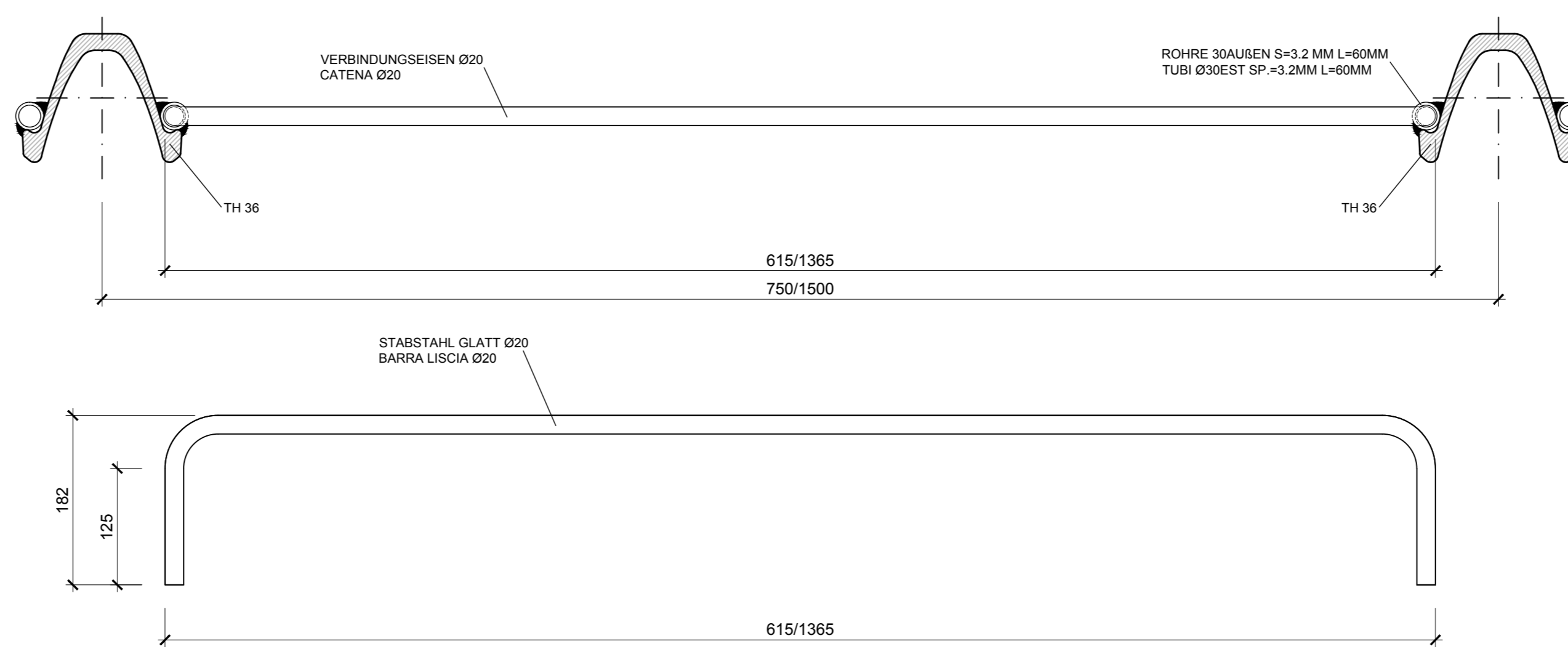


TABELLE MATERIALIEN

- STAHLBÖGEN  
Im Abstand p=1.50/0.75 m, bestehend aus einem Profil TH36 aus Stahl 31Mn4. Kopfplatten und Knotenbleche aus Stahl S275JR, Dicke 15 mm, Locher Ø26 mm. Rohre Ø30 Wandstärke=3.2 mm L=60 mm aus Stahl S275JR zum Einhängen der Verbindungsseile.
- VERBINDUNGSSEILEN  
Verbindungsseile der Stahlbögen Ø20: Stabstahl glatt mit fyk=350MPa, Abstand von 1.00m entlang der Abwicklung.
- SCHRAUBEN  
Schrauben und Schraubenmutter M24 aus höchstem Stahl - Klasse 8.8.
- SCHWEIßVERBINDUNGEN  
Manuelle Schweißvorrichtung zum Lichtbogenschweißen mit umhüllten und amtlich zugelassenen Elektroden des Typs E44, Kehlnahtdicke ≥10 mm (Norm UNI 5132).

TABELLA MATERIALI

- CENTINE METALLICHE  
Disposte a passo p=1.50/0.75 m composte da un profilato TH36 in acciaio 31Mn4. Piastre e fazzoletti in acciaio S275JR spessore 15 mm, fori Ø26 mm. Tubi Ø30 est. Sp.=3.2 mm L=60 mm in acciaio S275JR per aggancio catene.
- CATENE DI COLLEGAMENTO  
Catene di collegamento centine Ø20: barre lisce in acciaio avente fyk=350MPa, a passo 1.00m sullo sviluppo.
- BULLONI  
Dadi e bulloni ad alta resistenza M24 - Classe 8.8.
- SALDATURE  
Saldatura manuale ad arco con elettrodi rivestiti ed omologati del tipo E44. Sezione di gola ≥10 mm (norme UNI 5132).

BEMERKUNGEN

- DIE ABWICKLUNGEN WURDEN INKL. KOPFPLATTEN UND IN AXHSE DES STAHLBOGENS ERMITTELT.
- ALLE MAÖE SIND IN MM ANGEGEBEN.

NOTE

- GLI SVILUPPI INDICATI SONO AL LORDO DELLE PIASTRE E IN ASSE CENTINA.
- TUTTE LE DIMENSIONI SONO ESPRESSE IN MM.

ANMERKUNGEN / ANNOTAZIONI

- SOK/P.F. Schienoberkante (SOK= ±0.00)  
Quota piano ferro galleria di linea (P.F.= ±0.00)
- FOK/Q.P. Kote Bodenniveau Querverbindung  
Quota piano di calpestio del curuculo
- Q.B. Bankethöhe (bezogen auf SOK)  
Quota banchina (con riferimento a P.F.)

Referenzdokumente

Document ID	Document Name	Section
02_H61_TU_060_KRQ_D0700_22317	Ausbruchsschnitt FdE-GL-T6	Sezione di scavo FdE-GL-T6

Bearbeitungsstand

Revision	Änderungen / Modifiche	Verantwortlicher / Responsabile modifica	Datum
00	Vorbereitung / Consegna preliminare	Merlino	30.06.2014
10	Endabgabe / Consegna definitiva	Merlino	31.07.2014
11	Projektivvollständigung und Umsetzung der Verbesserungen aus dem Prüfverfahren / Completamento progetto e recepimento istruttoria	Merlino	09.10.2014
20	Überarbeitung mitg. Genehmigungs Nr. 1 vom 17.10.2014 / Revisione a seguito ODG n°1 del 17.10.14	Merlino	04.12.2014
21	Abgabe für Ausschreibung / Emissione per Appalto	Merlino	30.01.2015



Ausbau Eisenbahnstrecke München-Verona  
**BRENNER BASISTUNNEL**  
Ausführungsplanung  
Potenzialstudie des Fernverkehrs München - Verona  
**GALLERIA DI BASE DEL BRENNERO**  
Progettazione esecutiva

D0700: Baufeld Mauts 2-3	D0700: Lottos Mauts 2-3
Projektname	WBS
Nothaltestelle	Fermata di Emergenza
Dokumententyp	Tipo documento
Stahlkonstruktionen	Carpenteria metallica
Titel	Titolo
Konstruktiver Plan Stahlbögen	Carpenteria centine FdE-GL-T6
FdE-GL-T6	

		Verantwortlicher / Responsabile / Ingegnere / Ingegnere specialista Ing. Enrico Maria Pizzarolo Ord. Ing. Mauro V. A. 2010	
Mandataria	Mandante	Mandataria	Mandante
Fachplaner / il progettista specialista	Fachplaner / il progettista specialista	Fachplaner / il progettista specialista	Fachplaner / il progettista specialista
	Ing. Davide Merlino Ord. Ing. Mauro V. A. 2010		
Bearbeiter / Elaborato	Datum / Data	Name / Nome	Gesellschaft / Società
Geprüft / Verificato	30.01.2015	Palermo	Pini Swiss
	30.01.2015	Merlino / Ganthaler	Pini Swiss
		Name / Nome	Name / Nome
		R. Zurlo	K. Bergmeister
Projekt / Numero / Datum / Version / Blatt / Blattzahl	02 / H61 / TU / 060	Dokumententyp / Tipo documento	KCM / D0700
Blatt / Blattzahl	02 / H61	Vertrag / Contratto	22331
Revisionsnummer / Numero revisione	060	Revisionsnummer / Numero revisione	21