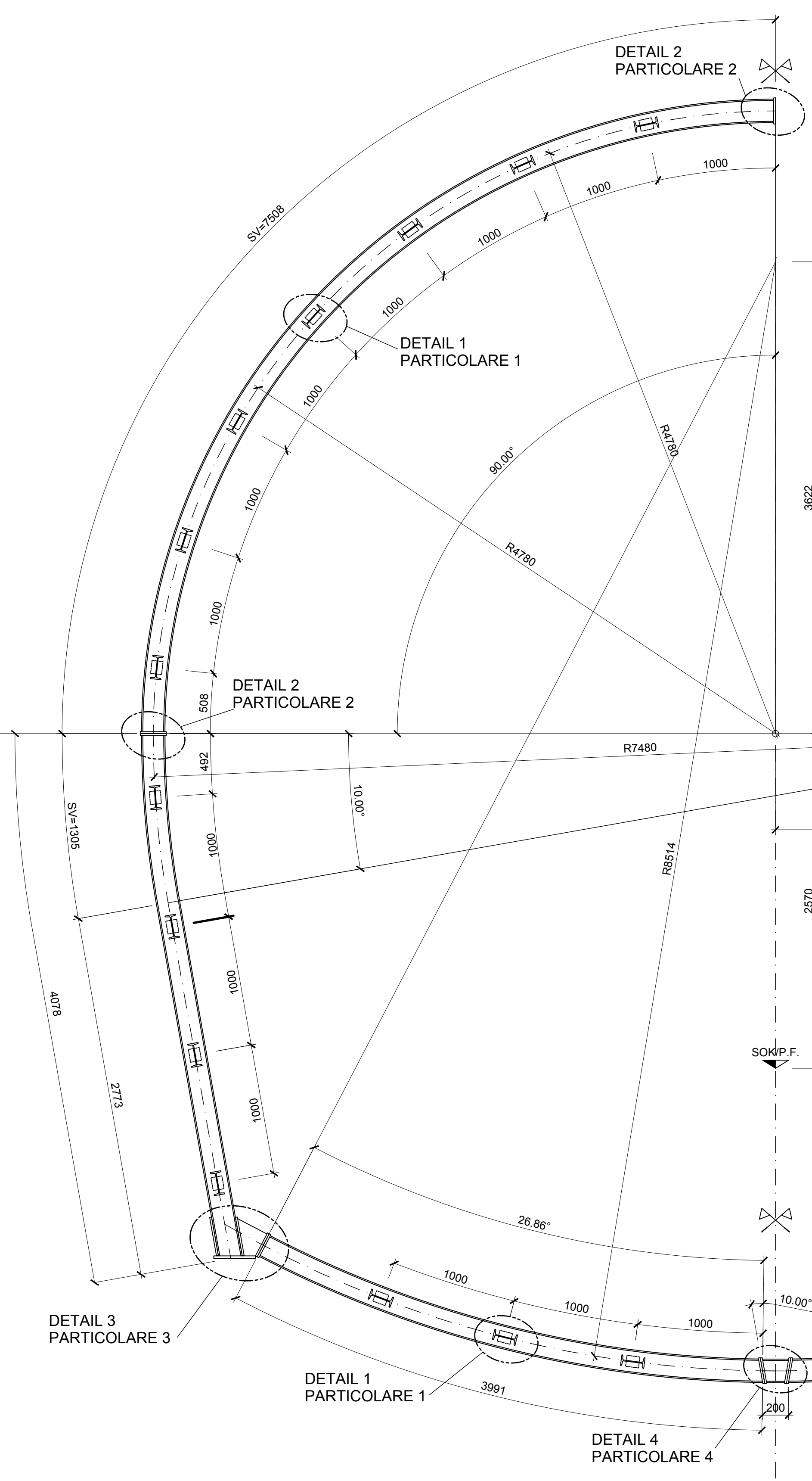
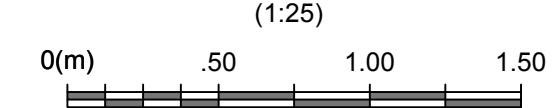
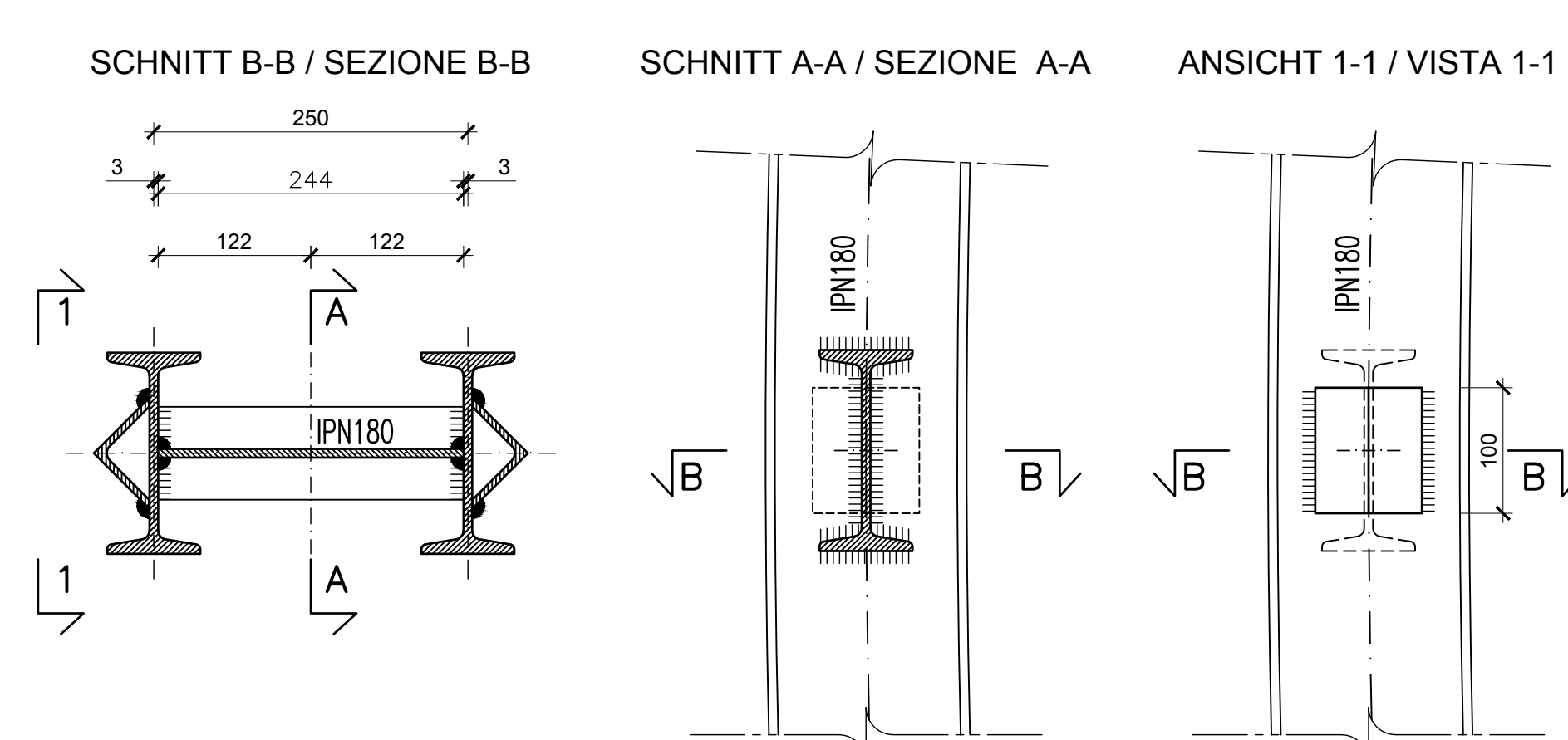


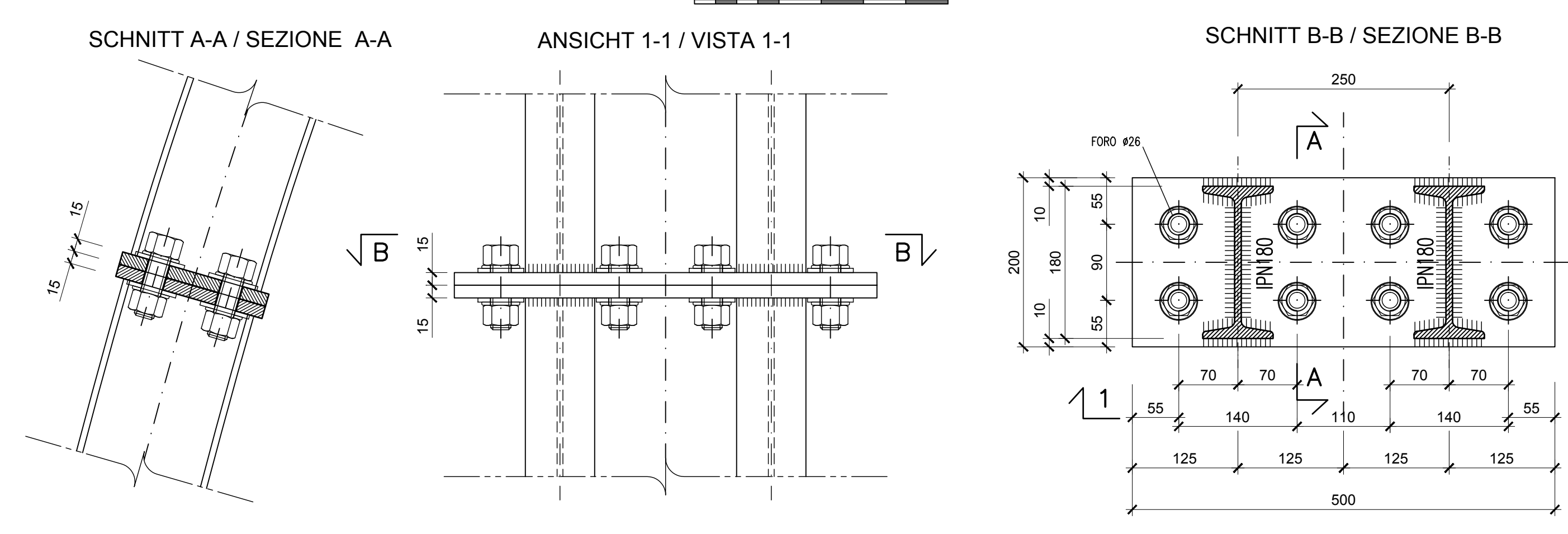
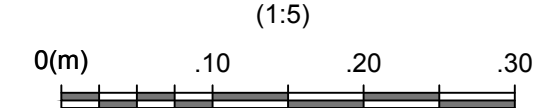
KONSTRUKTIVER PLAN / CARPENTERIA



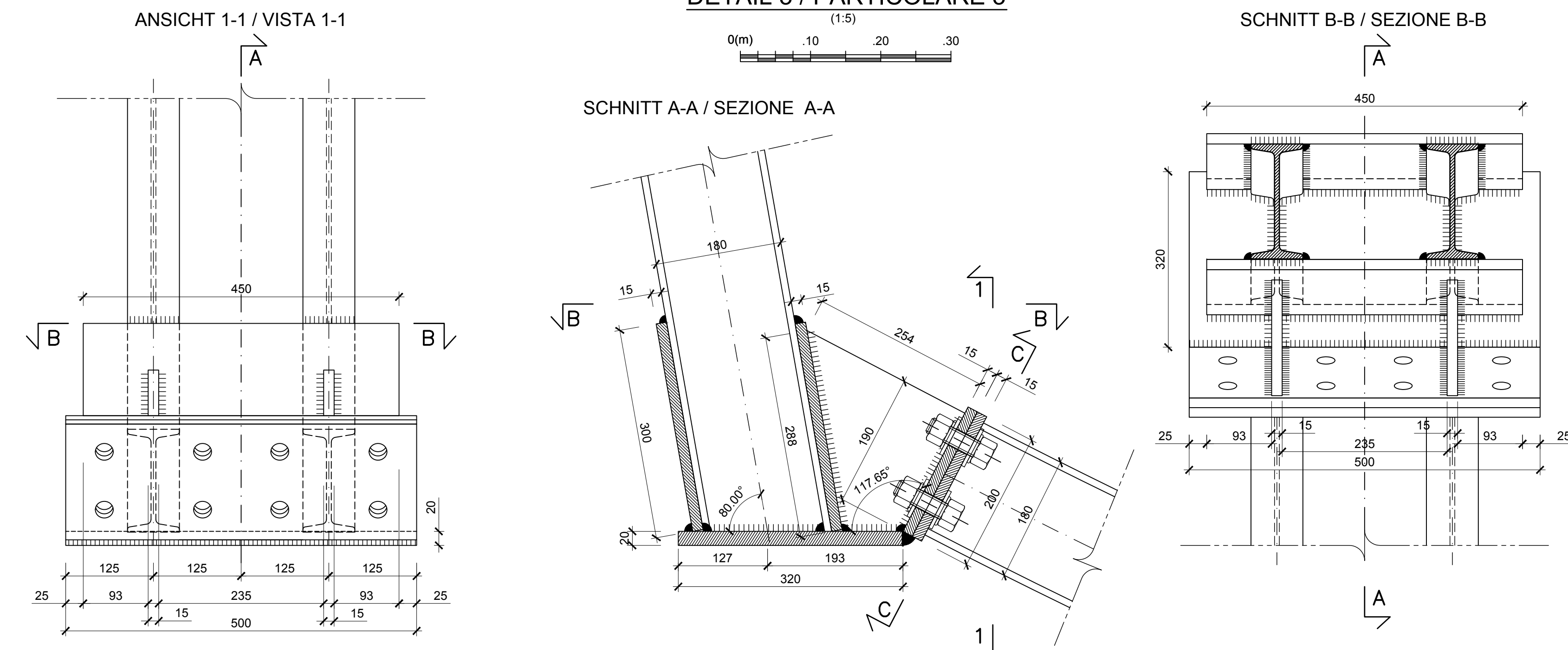
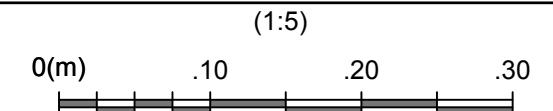
DETAIL 1 / PARTICOLARE 1



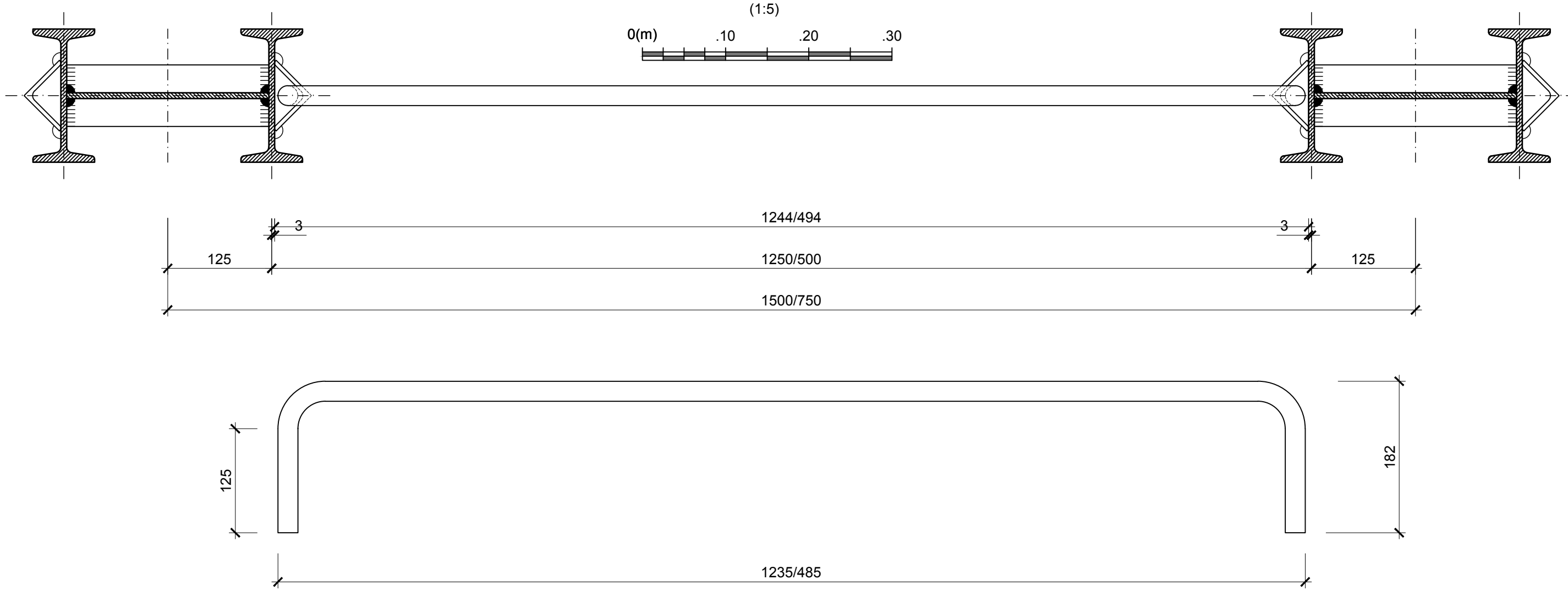
DETAIL 2 / PARTICOLARE 2



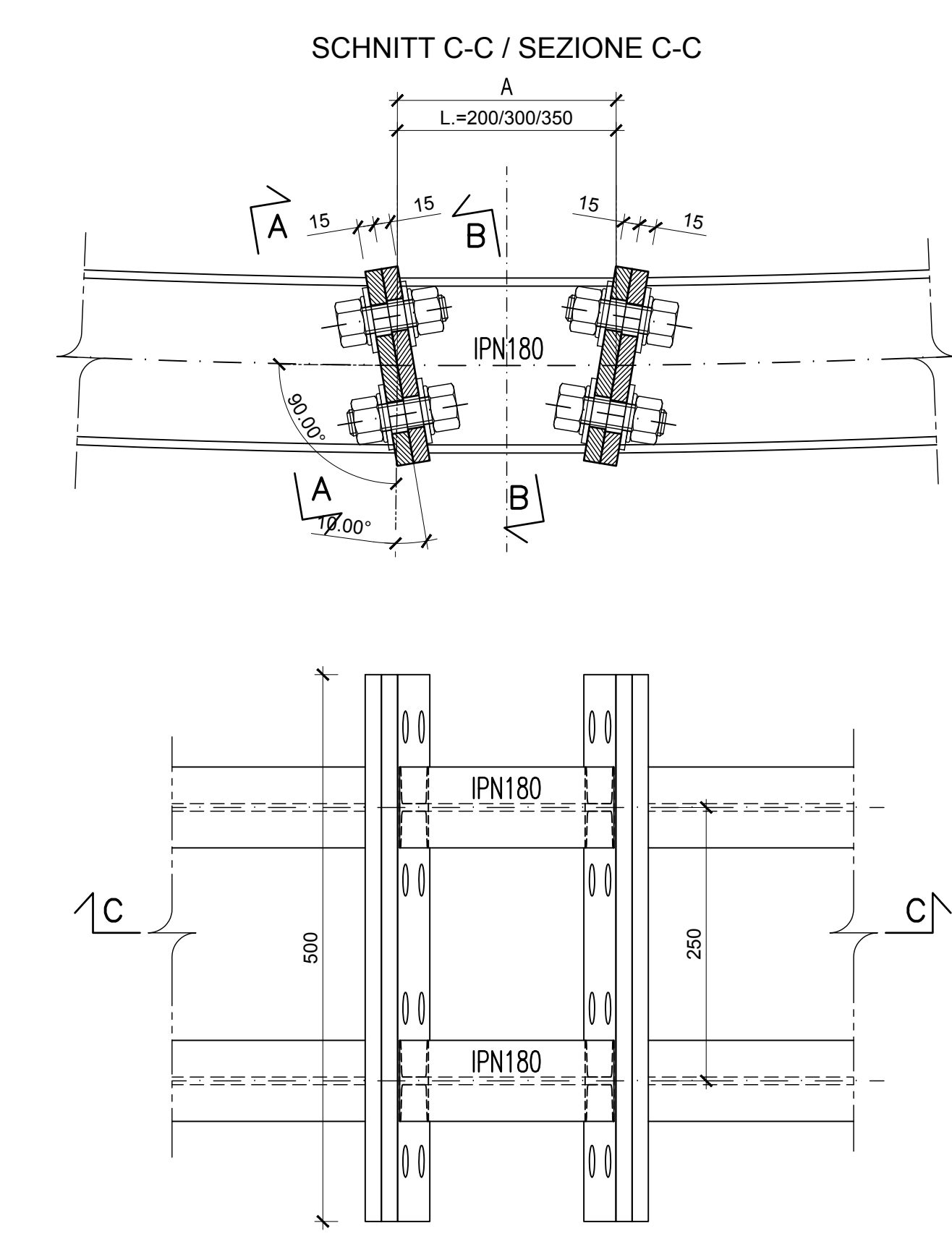
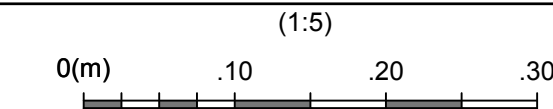
DETAIL 3 / PARTICOLARE 3



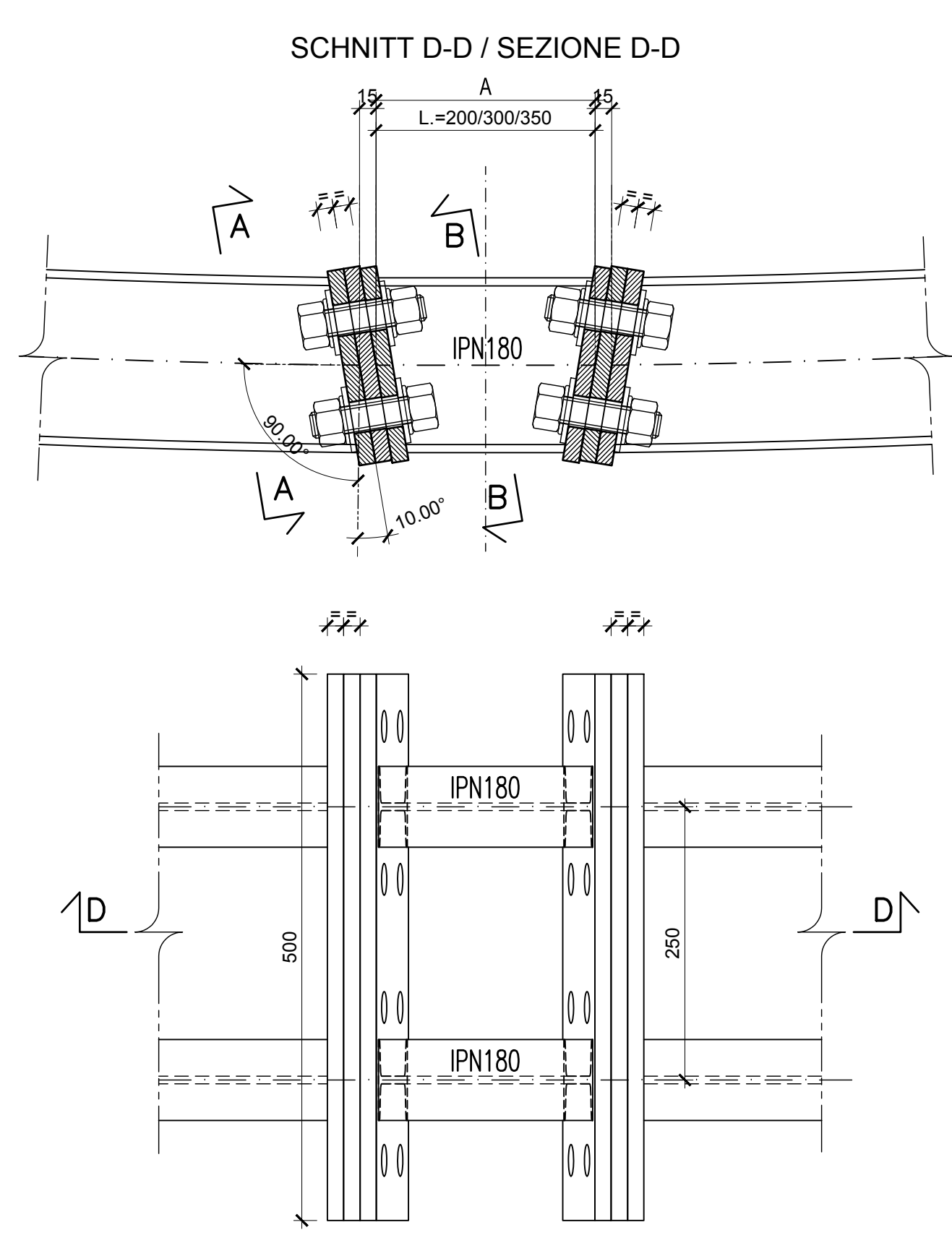
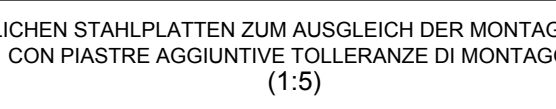
DETAIL VERBINDUNG STAHLBÖGEN (Verbindungseisen Ø22)
PARTICOLARE COLLEGAMENTO CENTINE (catene Ø22)



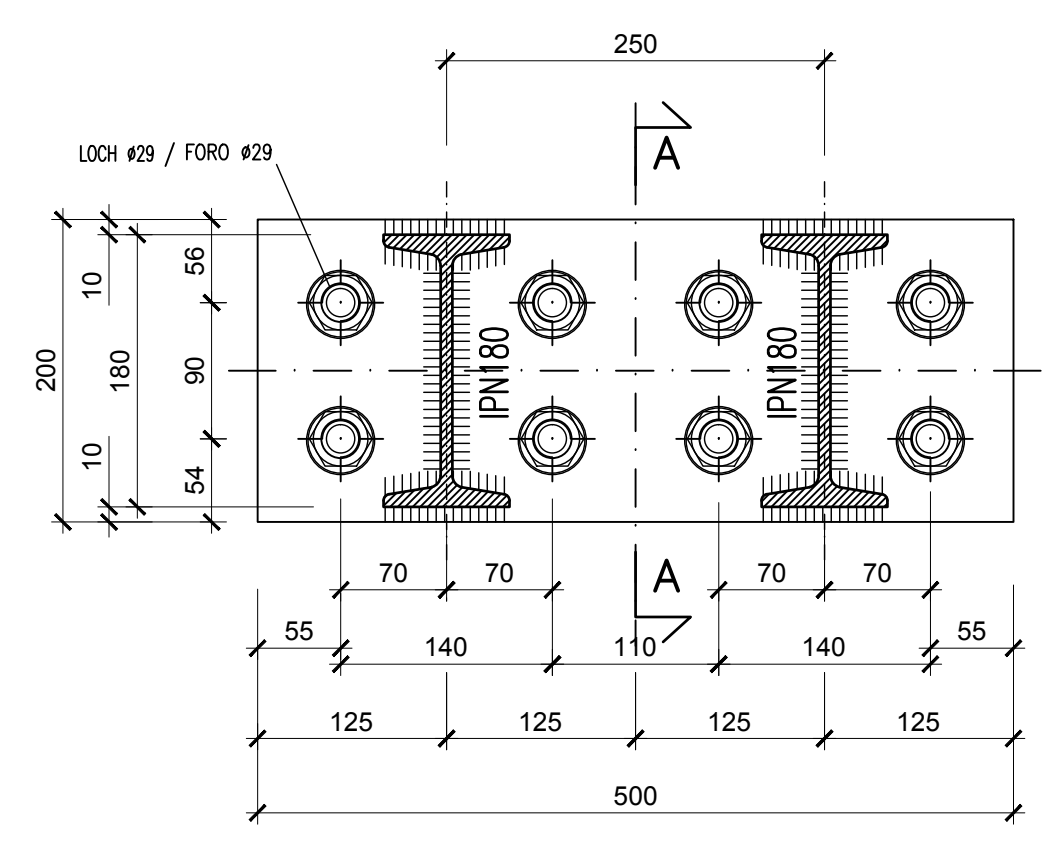
DETAIL 4 / PARTICOLARE 4



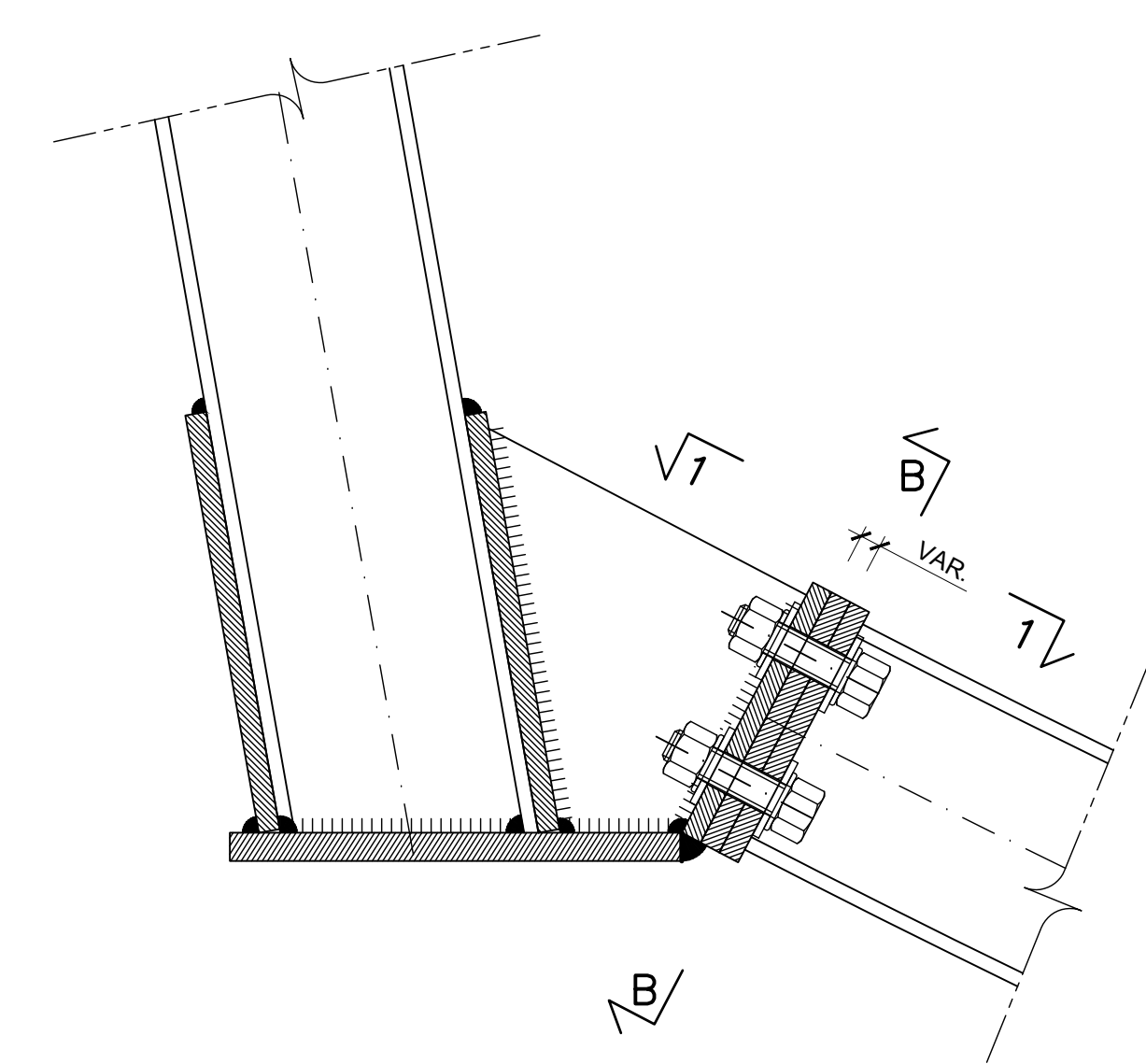
DETAIL 4 / PARTICOLARE 4



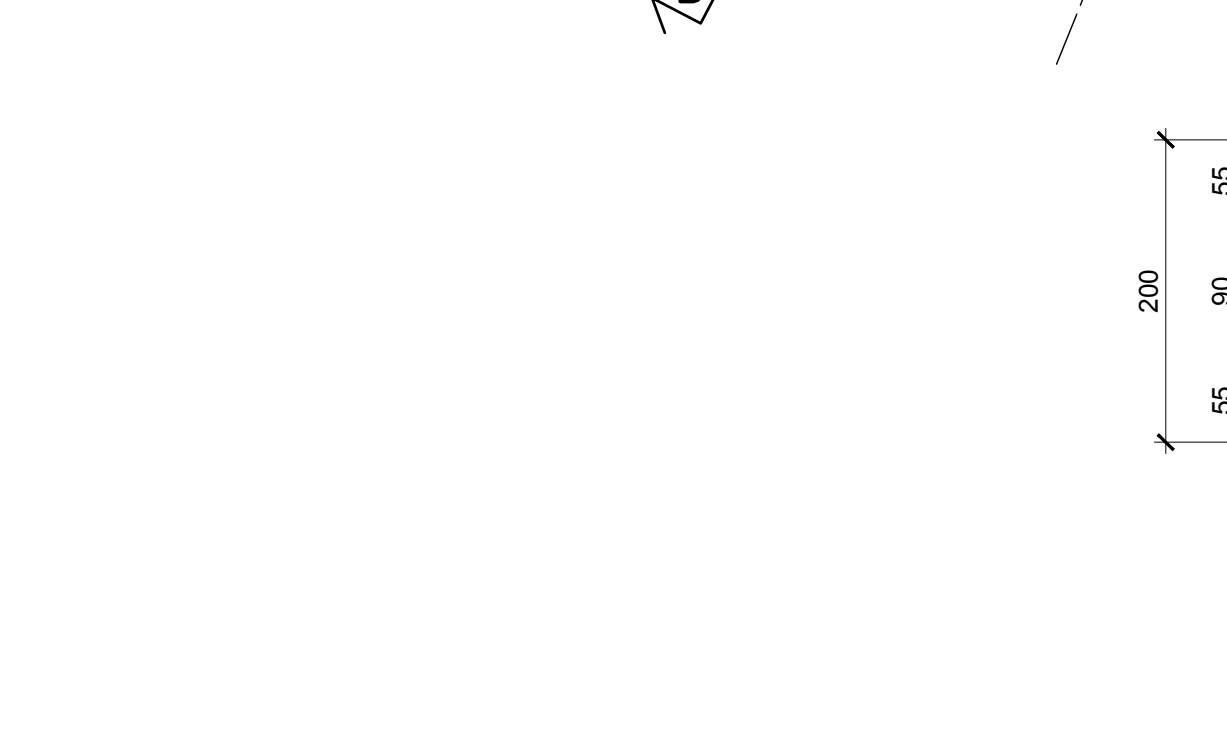
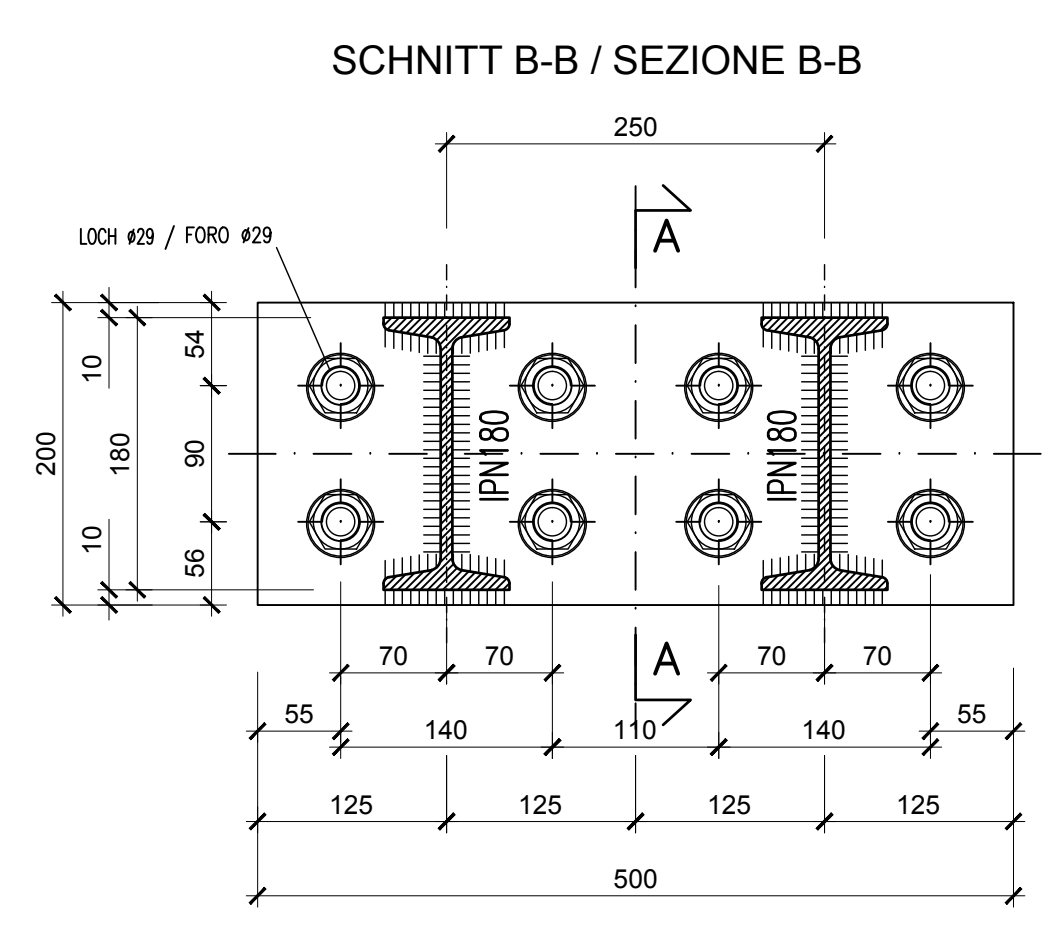
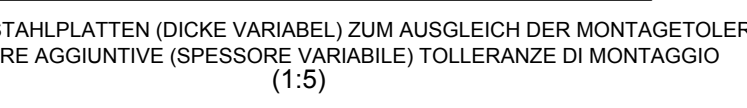
SCHNITT A-A / SEZIONE A-A



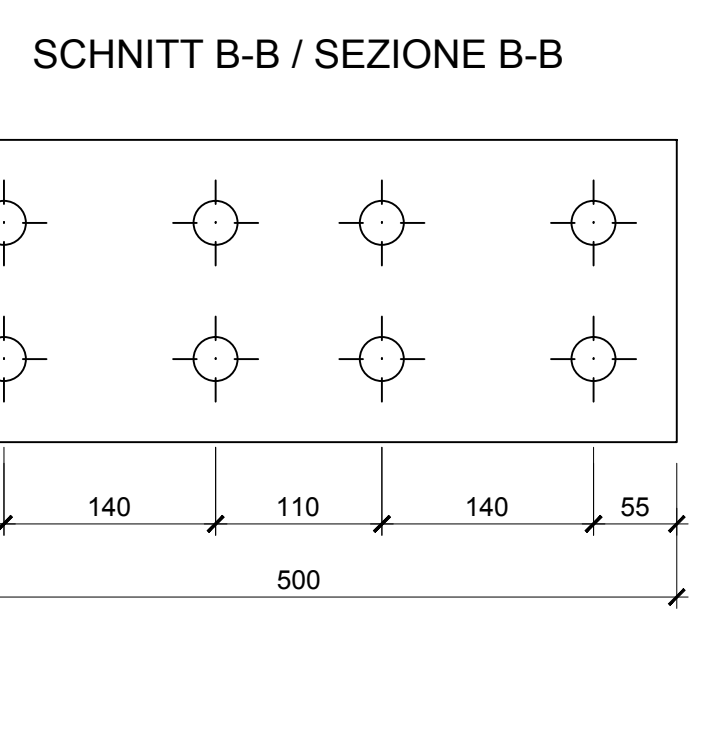
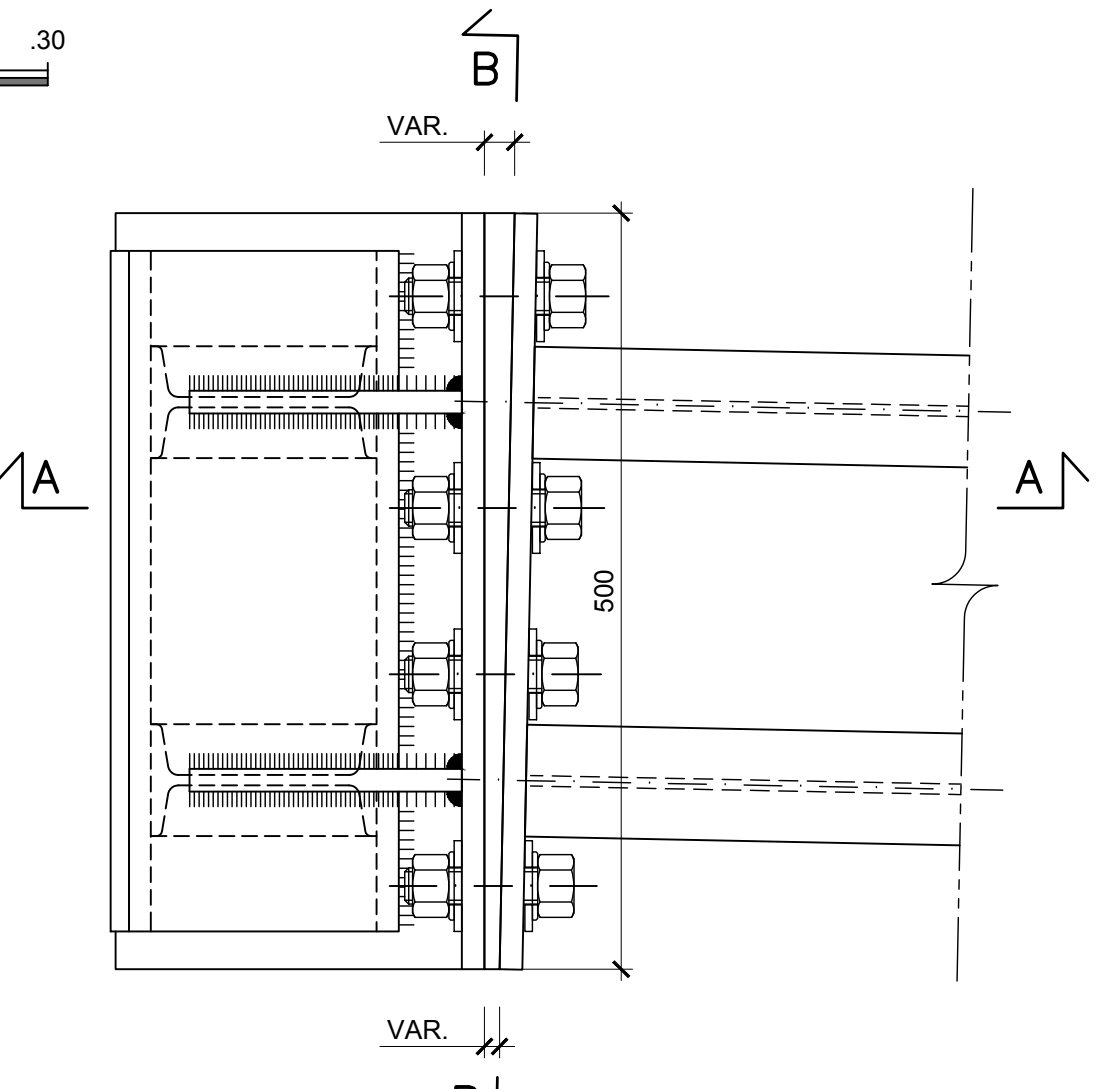
SCHNITT A-A / SEZIONE A-A



DETAIL 3 / PARTICOLARE 3



ANSICHT 1-1 / VISTA 1-1



OHNE MONTAGETOLERANZ
SENZA TOLLERANZA DI MONTAGGIO
-A=200mm.

MIT MONTAGETOLERANZ
CON TOLLERANZA DI MONTAGGIO
-A=200mm.

-A=KOPFPLATTEN / PIASTRE

TABELLE MATERIALIEN

- STAHLBÖGEN**
Im Abstand p=1 500/75 m, bestehend aus 2 Profilen IPN 180 aus Stahl S355JR.
Platten und Knotenbleche aus Stahl S275JR Dicke 15/20 mm, Locher Ø26/29 mm.
Winkelprofile 60x60x10 mm aus Stahl S355JR zum Anhängen der Verbindungsseile.
- VERBINDUNGSSEILE**
Verbindungsseile der Stahlbögen Ø22: Stabstahl glatt mit fyk2350MPa, Abstand von 1.00m entlang der Abwicklung, Länge variabel.
- SCHRAUBEN**
Schrauben und Schraubenmutter M24 aus höchstem Stahl - Klasse 8.8.
- SCHWEIßVERBINDUNGEN**
Manuelle Schweißvorrichtung zum Lichtbogenschweißen mit umhüllten und amtlich zugelassenen Elektroden des Typs E44, Kehlnahtdicke ≥10 mm (Norm UNI 5132).

TABELLA MATERIALI

- CENTINE METALLICHE**
Disposte a passo p=1 500/75 m campese da doppio profilato IPN 180 in acciaio S355JR.
Piastrine e fazzoletti in acciaio S275JR spessore 15/20 mm, fori Ø26/29 mm.
Angolari 60x60x10 mm in acciaio S355JR per aggancio catene.
- CATENE DI COLLEGAMENTO**
Catene di collegamento centine Ø22: barre lisce in acciaio avente fyk2350MPa, a passo 1.00m sullo sviluppo, lunghezza variabile.
- BULLONI**
Dati a bulloini ad alta resistenza M24 - Classe 8.8.
- SALDATURE**
Saldatura manuale ad arco con elettrodi rivestiti ed omologati del tipo E44.
Sezione di gola ≥10 mm (norme UNI 5132).

BEMERKUNGEN

• DIE ABWICKLUNGEN WURDEN INKL. KOPFPLATTEN UND IN ACHE DES STAHLBÖGENS ERMITTELT.
• ALLE MÄßE SIND IN mm ANGEZEIGT.
• DER STAHLBÖGEN IM SOHLGEWÖLBE KANN DURCH EINEN STATISCH GLEICHWERTIGEN ORTBETONBALKEN ERSETZT WERDEN.

NOTE

• GLI SVILUPPI INDICATI SONO AL LORDO DELLE PIASTRE E IN ASSE CENTINA.
• TUTTE LE DIMENSIONI SONO ESPRESSE IN mm.
• LA CENTINA IN ARCO ROVECCIO POTRA' ESSERE SOSTITUITA DA UN PUNTOINE IN CLS GETTATO IN OPERA STRUTTURAMENTE EQUIVALENTE.

ANMERKUNGEN / ANNOTAZIONI

- SOK/P.F. Schienenoberkante (SOK= ±0.00)
Quota piano ferro galleria di linea (P.F.= ±0.00)
- FOK/Q.P. Kote Bodenniveau Querverbindung
Quota piano di calpestio del cunicolo
- Q.B. Bankkethöhe (bezogen auf SOK)
Quota banchina (con riferimento a P.F.)

Referenzdokumente

Documenti di riferimento	Contenuto	Descrizione
02_H61_TU_070_KRQ_D0700_2213	Ausbruchsquerschnitt GL-T4	Sezione di scavo GL-T4
02_H61_TU_070_KRQ_D0700_2214	Ausbruchsquerschnitt GL-T5	Sezione di scavo GL-T5

Bearbeitungsstand

Revision	Änderungen / Modifiche	Verantwortlicher / Responsabile	Datum
10	Endabgabe / Consegna definitiva	Metrin	31.07.2014
11	Projektentwicklung und Umsetzung der Veränderungen aus dem Prüfverfahren / Completamento progetto e recepimento struttura	Metrin	09.10.2014
20	Überarbeitung mittels Detailanweisung Nr. 1 vom 17.10.2014 / Revisione a seguito DCA n. del 17.10.14	Metrin	04.12.2014
21	Abgabe für Ausschreibung / Emissione per Appalto	Metrin	30.01.2015

BRENNER BASISTUNNEL
Ausführungsentwurf

Potenziamento asse ferroviario Monaco - Verona
GALLERIA DI BASE DEL BRENNERO
Progettazione esecutiva

D0700: Bauteil Males 2-3	D0700: Lotta Males 2-3
Projektschicht: WBS	Gallerie principali
Haupttunnel: Gallerie principali	Stahlkonstruktionen: Carpenteria metallica
Titel: Konstruktiver Plan Stahlbögen GL-T4-T5	Titolo: Carpenteria centine GL-T4-T5

RT4P Rappresentante Professionale di Impiego di Ingegneri e Architetti	Responsabile / Responsabile integratori prestazioni specialistiche Ing. Enrico Maria Pizzardi Cof. Ing. Giovanni Zamboni
PRO TIER Partecipante / Il progettista specialista	PÖYRY Partecipante / Il progettista specialista
pini swiss Partecipante / Il progettista specialista	INGENIERI HAUSA Partecipante / Il progettista specialista
Ing. Davide Merlini Cof. Ing. Giovanni Zamboni	Ing. R. Zurlo K. Bergmeister

Projet / Elaborato	Datum / Data	Nome / Nome	Gesellschaft / Società
02_H61_TU_070_KRQ_D0700_2213	30.01.2015	Merlini / Crosti	Pini Swiss
02_H61_TU_070_KRQ_D0700_2214	30.01.2015	Metrin / Gambineri	Pini Swiss

BBT Galleria di Base del Brennero Brenner Basistunnel BBT SE	Projet / Elaborato	Datum / Data	Nome / Nome	Gesellschaft / Società
02_H61_TU_070_KRQ_D0700_2213	30.01.2015	Merlini / Crosti	Pini Swiss	Pini Swiss
02_H61_TU_070_KRQ_D0700_2214	30.01.2015	Metrin / Gambineri	Pini Swiss	Pini Swiss