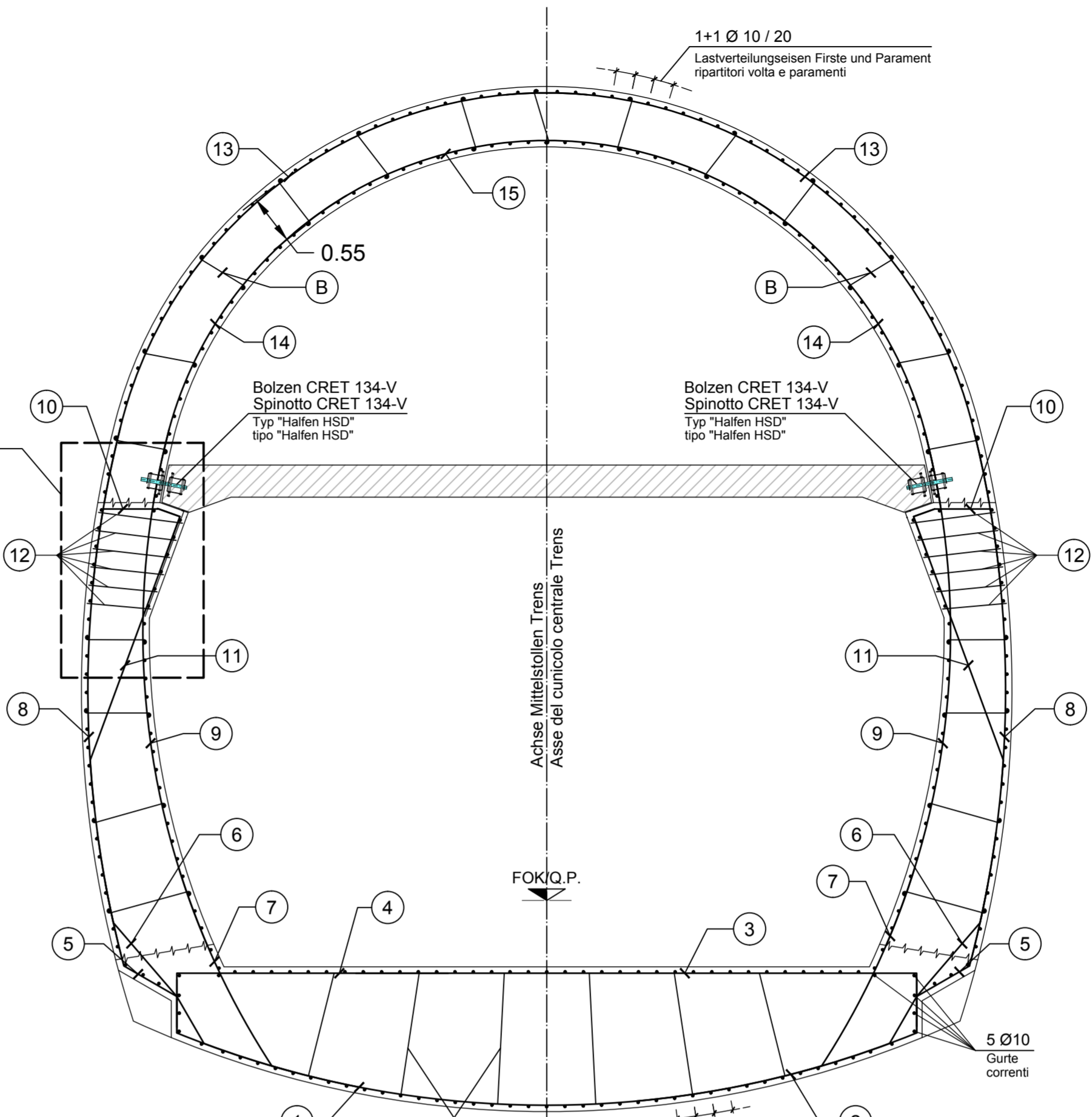
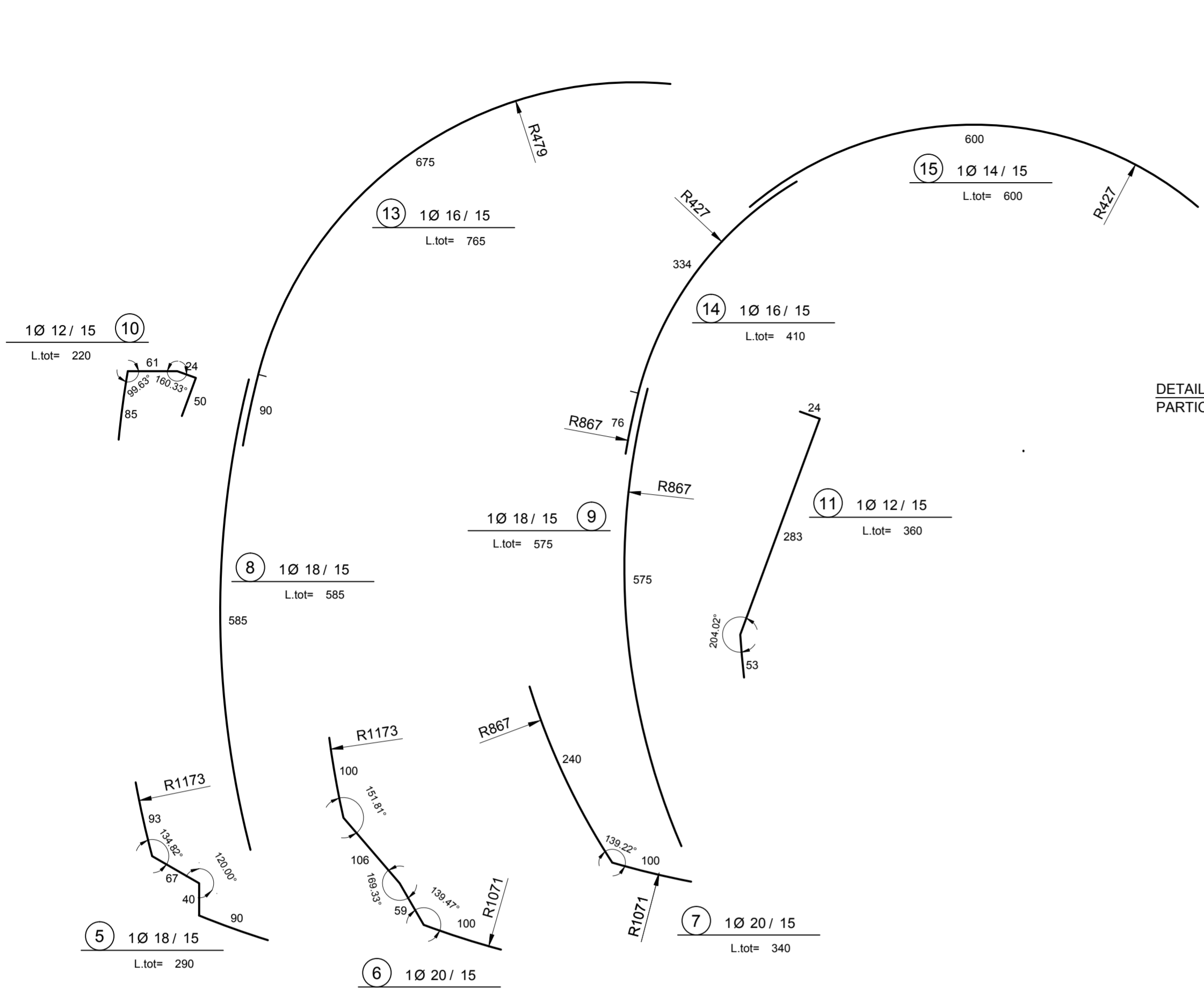
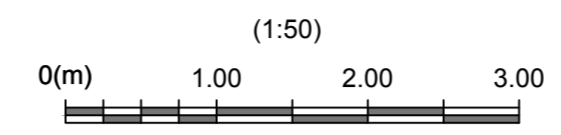
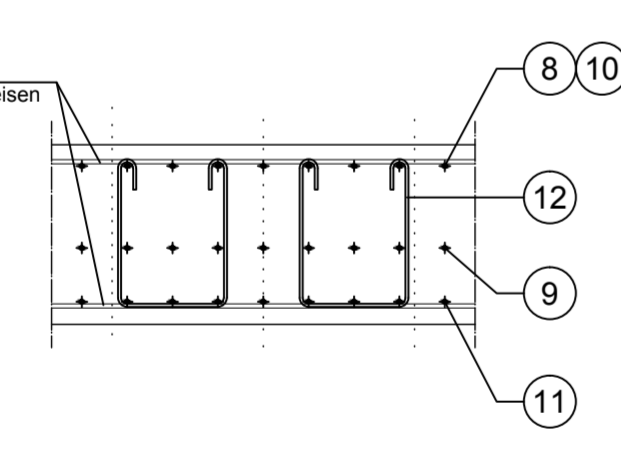
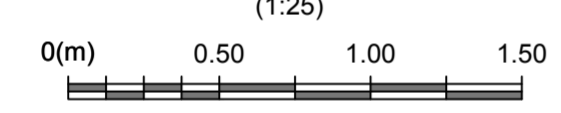


REGELQUERSCHNITT FdE-CcT-T4-T5
SEZIONE TIPO FdE-CcT-T4-T5



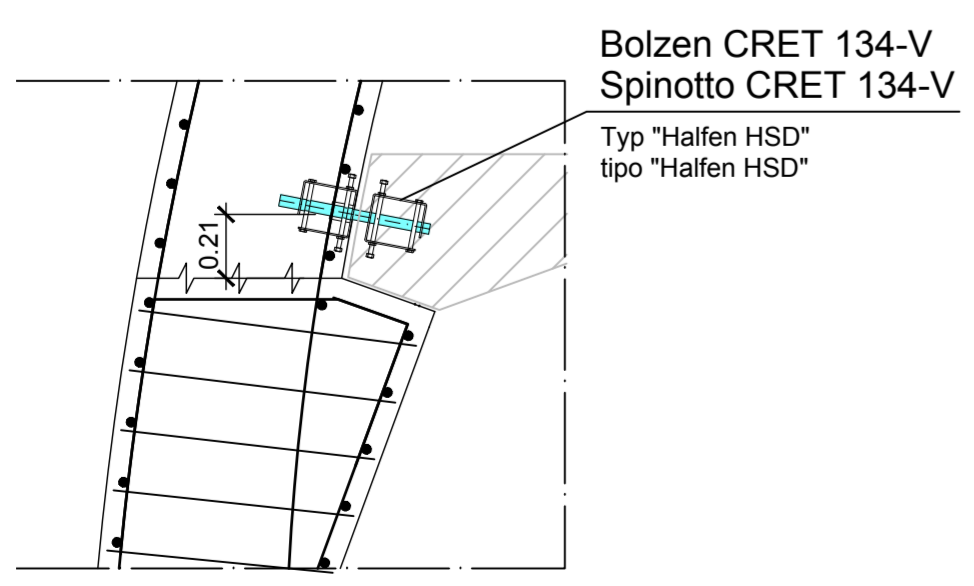
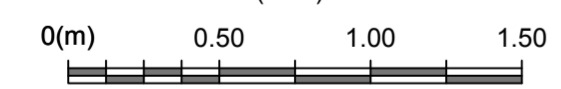
DETAIL 1
PARTICOLARE 1
(1:25)



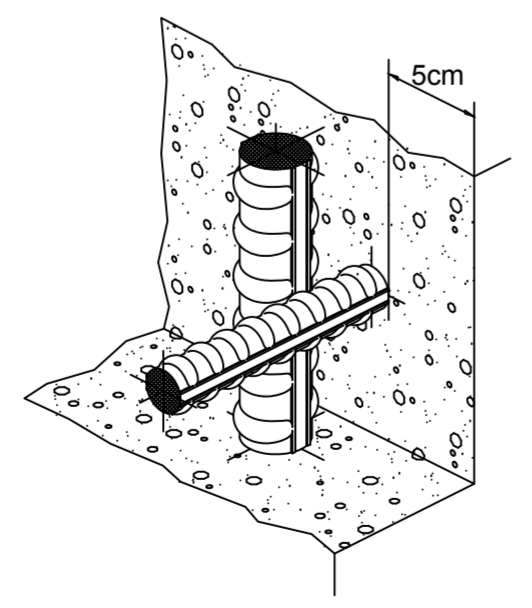
- ANMERKUNGEN / ANNOTAZIONI**
- SOK/P.F. Schienoberkante (SOK= ±0.00)
Quota piano ferro galleria di linea (P.F.= ±0.00)
 - FOK/Q.P. Kote Bodenniveau Querverbindung
Quota piano di calpestio del cunicolo
 - Q.B. Bankethöhe (bezogen auf SOK)
Quota banchina (con riferimento a P.F.)

- (A) Konstruktive Bügel Cavallotti Ø 12 / 100x100
L.tot= var. (350+406)
- (B) Abstandhalter Spilli Ø 12 / 100x100
L.tot= var. (85+118)
- (12) st. Ø 10 / 20x50
L.tot= var. (184+230)

DETAIL BOLZEN TYP "HALFEN HSD - CRET 134-V"
PARTICOLARE SPINOTTO TIPO "HALFEN HSD - CRET 134-V"
(1:25)

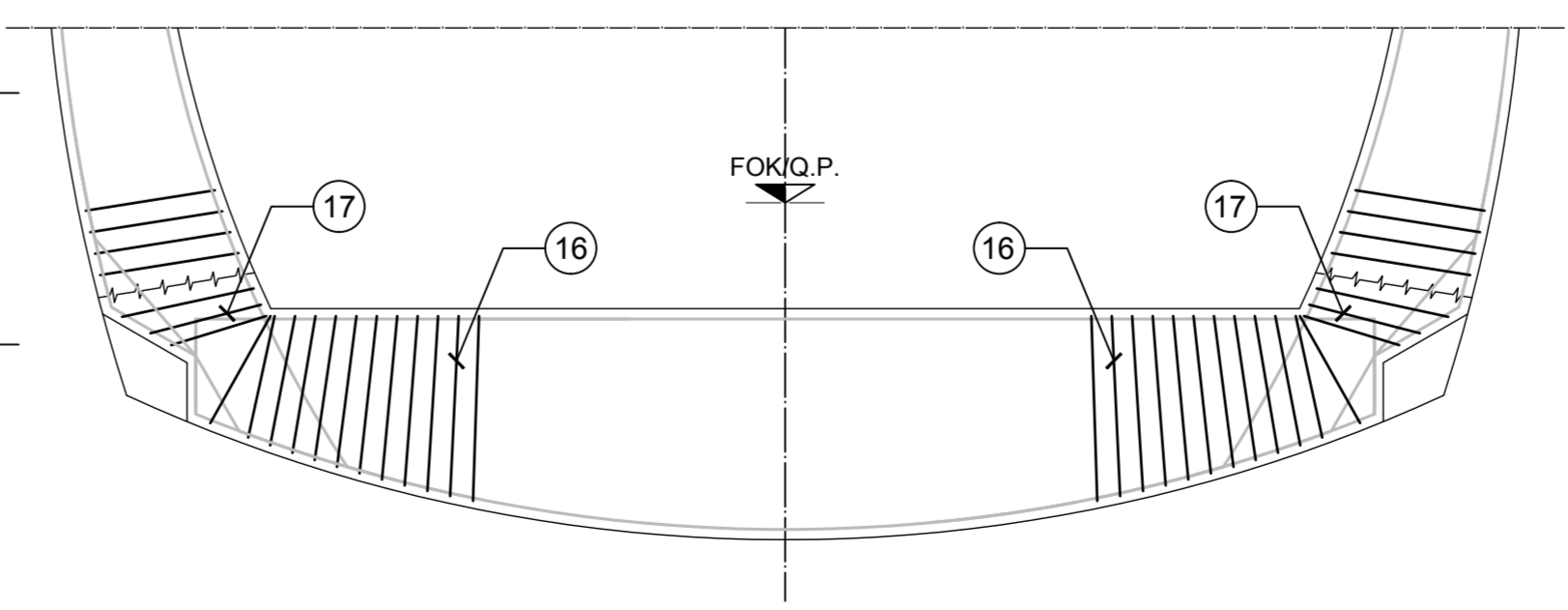
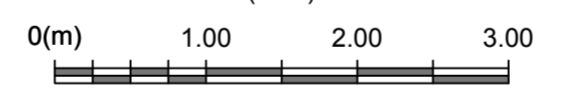


DETAIL BEWEHRUNGSÜBERDECKUNG
PARTICOLARE COPRIFERRO



- (17) st. Ø 10 / 15x50
L.tot= var. (192+248)
- (16) st. Ø 10 / 15x50
L.tot= var. (224+310)

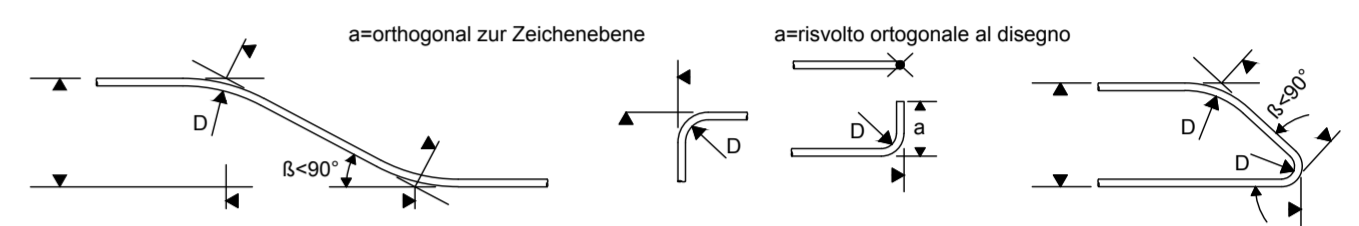
ZUSATZBEWEHRUNG BEI QUELLFÄLLEN
ARMATURA IN AGGIUNTA IN CASO DI RIGONFIAMENTO
(1:50)



N.B.: DAS VORHANDENSEIN VON AUFQUELLENDEM MATERIAL WIRD IN DER VORTRIEBSPHASE MITTELS ANGEMESSENEN PROBEVERSUCHEN BEURTEILT.
LA PRESENZA DI MATERIALI RIGONFIANTI SARÀ VALUTATA MEDIANTE PROVE OPPORTUNE IN FASE DI AVANZAMENTO.

MATERIALEIGENSCHAFTEN UND TECHNISCHE SPEZIFIKATIONEN

- BEWEHRUNGSSTAHL: Stabstahl B450C
 - BETONDECKUNG: Betondeckung der äußeren Bewehrung =5cm
 - ÜBERGREIFUNGSLÄNGE: Übergreifungslängen für Verteilungs- und/oder Längsseilen >50Ø
 - SCHWEIßVERBINDUNGEN: Kehlnähte a ≥ 0.4 l (=minimale Dicke der zu verschweißenden Elemente)
 - SCHRAUBEN: Schrauben und Schraubenmuttern Klasse 8.8
- CARATTERISTICHE DEI MATERIALI E SPECIFICHE TECNICHE**
- ACCIAIO PER ARMATURE: Barre in acciaio B450C.
 - COPRIFERRO: Copriferro su armatura esterna =5cm
 - SOVRAPPOSIZIONI: Sovrapposizioni per ferri ripartitori e/o longitudinali >50Ø
 - SALDATURE: Saldature a cordoni d'angolo a ≥ 0.4 l (=spessore minimo degli elementi da saldare)
 - BULLONI: Dadi e bulloni classe 8.8



- MINIMALER DURCHMESSER DER SPINDEL FÜR BIEGUNGEN, HAKEN, SCHLAUFEN, WENN NICHT ANDERS ANGEGEBEN:
- D = 4Ø; FÜR Ø < 16
 - D = 7Ø; FÜR Ø > 16
- DIAMETRO MINIMO DEL MANDRINO PER PIEGATURE, UNCINI, CAPPI, SE NON DIVERSAMENTE INDICATO:
- D = 4Ø; PER Ø < 16
 - D = 7Ø; PER Ø > 16

Referenzdokumente

Documenti di riferimento	Contenuto	Autore
02_H61_VI_060_KSC_D0700_22521	Schalung FdE-CcT-T4-T5	Carpenteria FdE-CcT-T4-T5

Bearbeitungsstand

Revision	Änderungen / Modifiche	Verantwortlicher Änderung / Responsabile modifica	Datum / Data
00	Vorabzug / Consegna preliminare	Merlini	14.07.2014
10	Endabgabe / Consegna definitiva	Merlini	31.07.2014
11	Projektvollständigung und Umsetzung der Verbesserungen aus dem Prüfverfahren / Completamento progetto e recepimento istruttoria	Merlini	09.10.2014
20	Überarbeitung infolge Dienstweisung Nr. 1 vom 17.10.2014 / Revisione a seguito ODS n°1 del 17.10.14	Merlini	04.12.2014
21	Abgabe für Ausschreibung / Emissione per Appalto	Merlini	30.01.2015



Mit Beteiligung der Europäischen Union aus dem Haushalt der Transeuropäischen Verkehrsnetze finanziertes Vorhaben
Opera finanziata con la partecipazione dell'Unione Europea attraverso il bilancio delle reti di trasporto trans-europee



Ausbau Eisenbahnachse München-Verona
BRENNER BASISTUNNEL
Ausführungsplanung
Potenziamento asse ferroviario Monaco - Verona
GALLERIA DI BASE DEL BRENNERO
Progettazione esecutiva

D0700: Baulos Mules 2-3	D0700: Lotto Mules 2-3
Projekteinheit	WBS
Nothaltestelle	Fermata di Emergenza
Dokumententart	Typo documento
Bewehrungsplan	Armatura
Titel	Titolo
Bewehrung FdE-CcT-T4-T5	Armatura FdE-CcT-T4-T5



Generalsplaner / Responsabile integrazioni prestazioni specialistiche
Ing. Enrico Maria Pizzarotti
Ord. Ingg. Milano N° A 29410

Mandataria	Mandante	Mandante	Mandante
PRO TIER	PÖRY	pini swiss engineers	PASQUALI-RAUSA ENGINEERING S.R.L.
Fachplaner / il progettista specialista	Fachplaner / il progettista specialista	Fachplaner / il progettista specialista	Fachplaner / il progettista specialista
		Ing. Davide Merlini Ord. Ingg. Como N° 2354 A	
Bearbeitet / Elaborato	Datum / Data	Name / Nome	Gesellschaft / Società
Geprüft / Verificato	30.01.2015	Palermo	Pini Swiss
	30.01.2015	Merlini / Ganthaler	Pini Swiss
BBT		Name / Nome	Name / Nome
		R. Zurlo	K. Bergmeister
Projekt: Kilometer / bis / a Chilometro / progetto	Bau- kilometer / bis / a Chilometro / bei / al	Status Dokument / Stato documento	Messstab / Scala 1 : 50 - 25
32.0+88 54.0+15	0.0+00 0.6+90		
Staat / Stato	Los / Lotto	Einheit / Unità	Nummer / Numero
02	H61	VI	060
			KBW
			D0700
			22536
			21