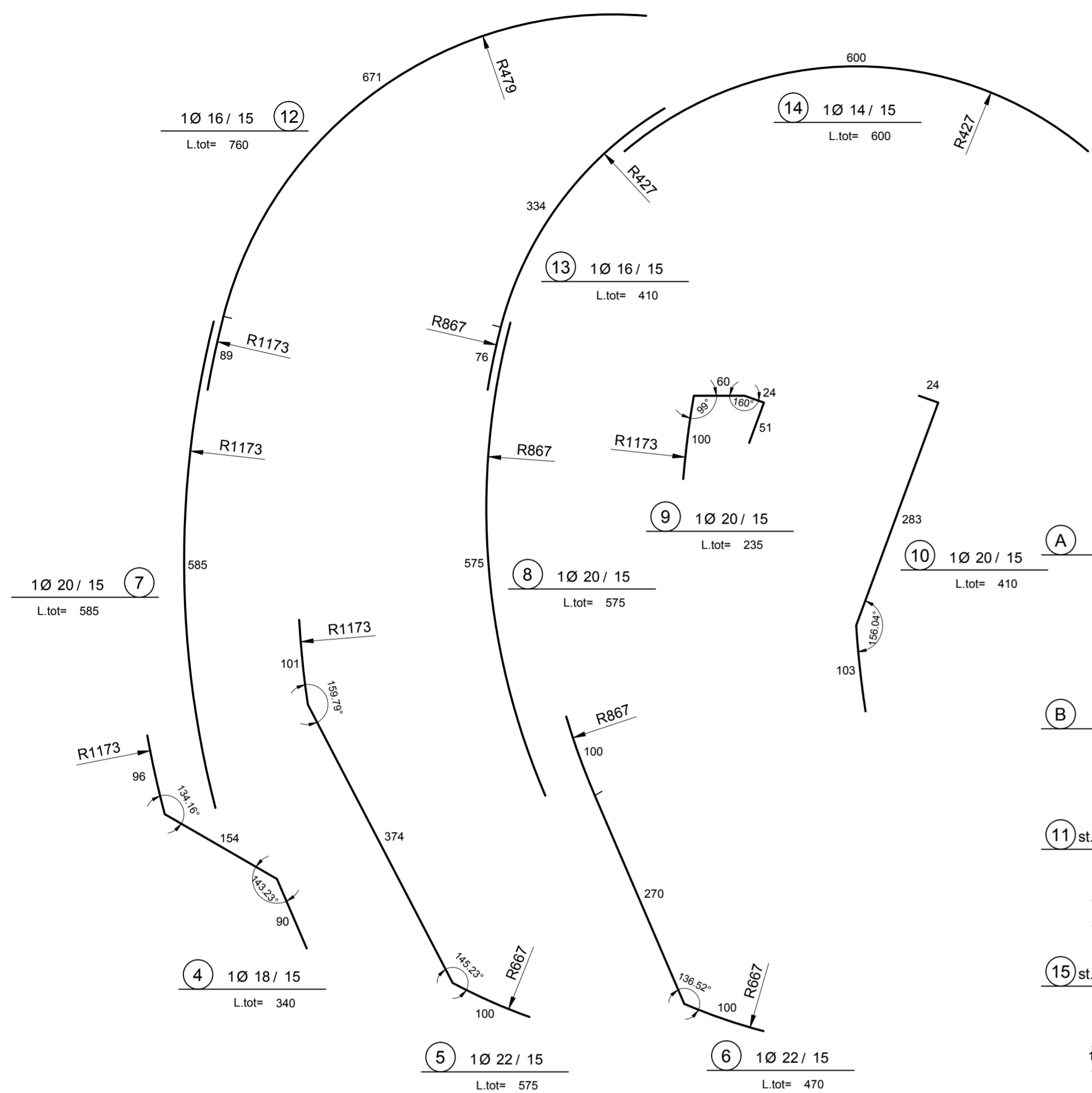


**ANMERKUNGEN / ANNOTAZIONI**

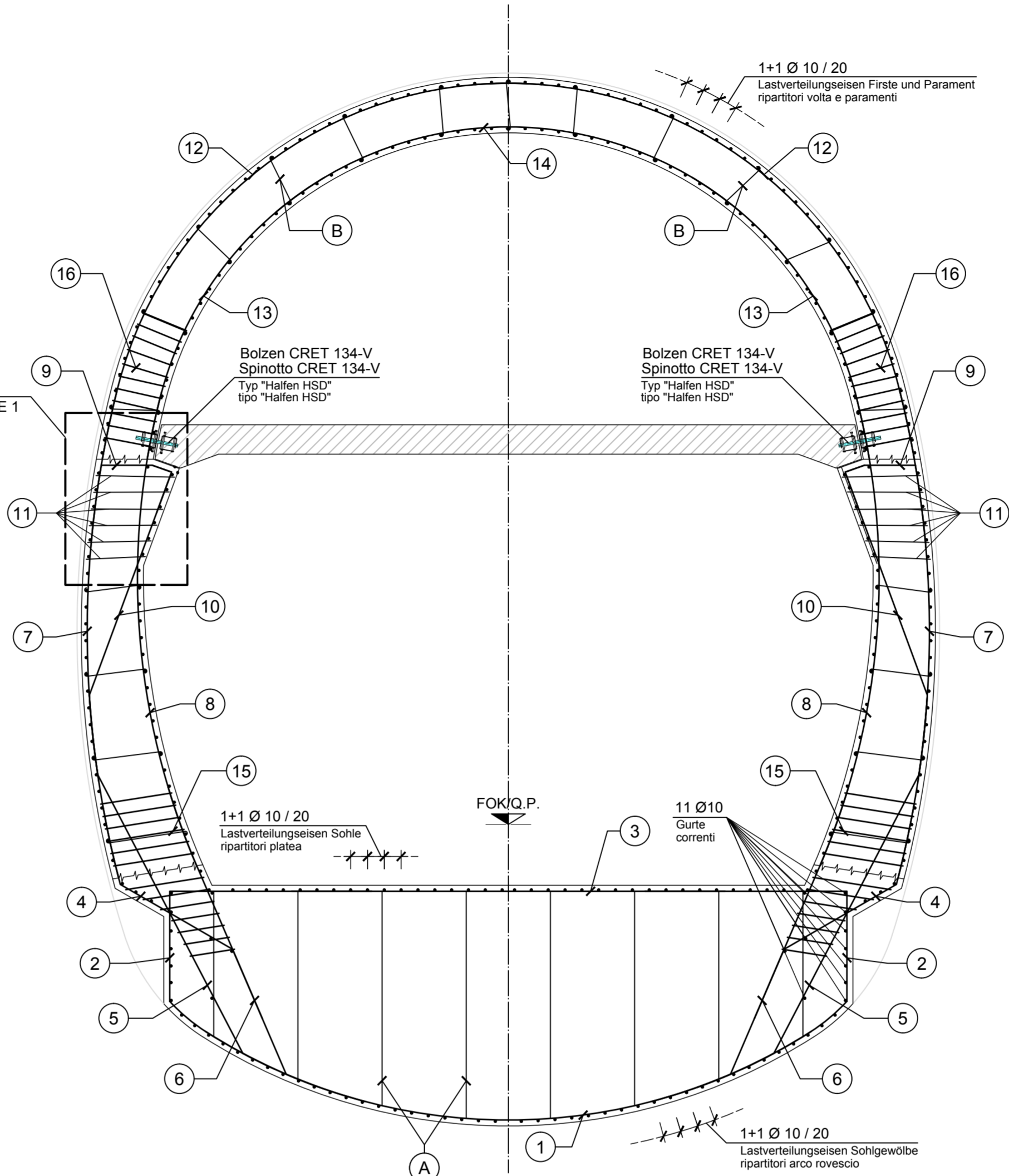
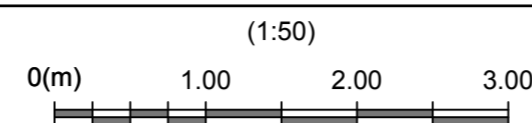
SOK/P.F. Schienoberkante (SOK= ±0.00)  
Quota piano ferro galleria di linea (P.F.= ±0.00)

FOK/Q.P. Kote Bodenniveau Querverbindung  
Quota piano di calpestio del cunicolo

Q.B. Bankethöhe (bezogen auf SOK)  
Quota banchina (con riferimento a P.F.)



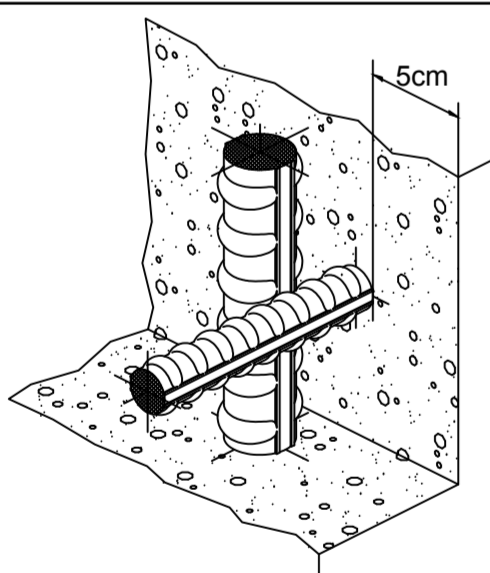
**REGELQUERSCHNITT FdE-CcT-T6**  
**SEZIONE TIPO FdE-CcT-T6**



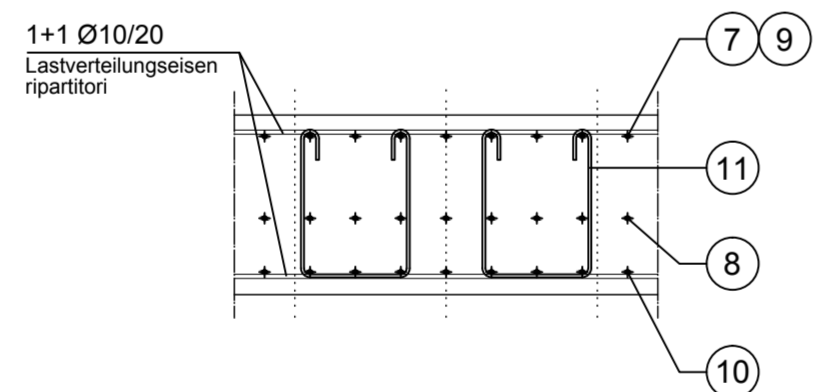
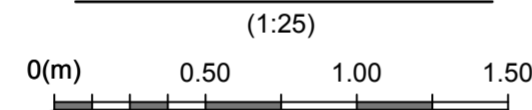
DETAIL 1  
PARTICOLARE 1

- (A) Konstruktive Bügel Cavallotti  
Ø 12 / 100x100  
L.tot= var. (466-660)
- (B) Abstandhalter Spilli  
Ø 12 / 100x100  
L.tot= var. (85-121)
- (11) st. Ø 10 / 20x50  
L.tot= var. (184-232)
- (15) st. Ø 10 / 15x50  
L.tot= var. (162-248)
- (16) st. Ø 10 / 15x50  
L.tot= 168

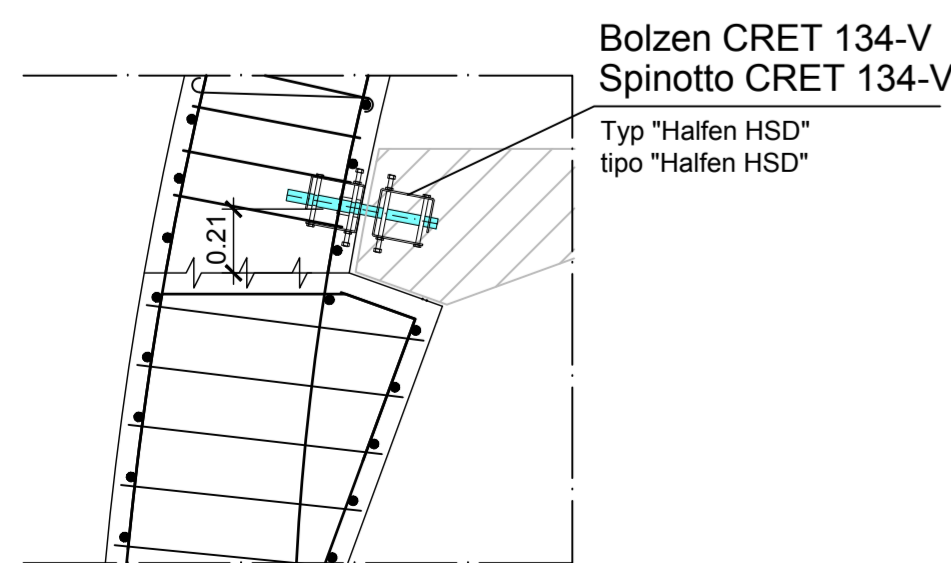
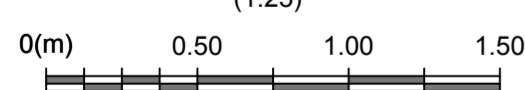
**DETAIL BEWEHRUNGSÜBERDECKUNG**  
**PARTICOLARE COPRIFERRO**



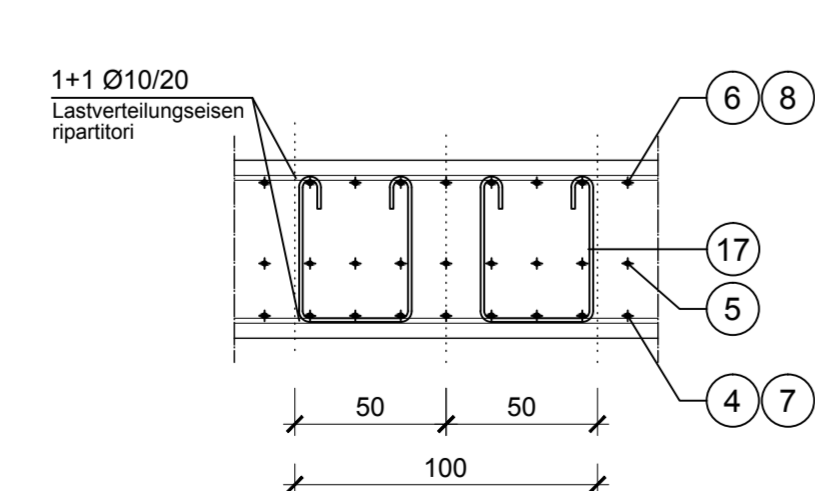
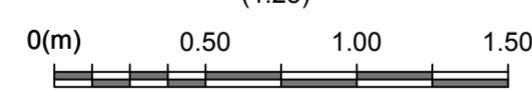
**DETAIL 1**  
**PARTICOLARE 1**



**DETAIL BOLZEN**  
**TYP "HALFEN HSD - CRET 134-V"**  
**PARTICOLARE SPINOTTO**  
**TIPO "HALFEN HSD - CRET 134-V"**

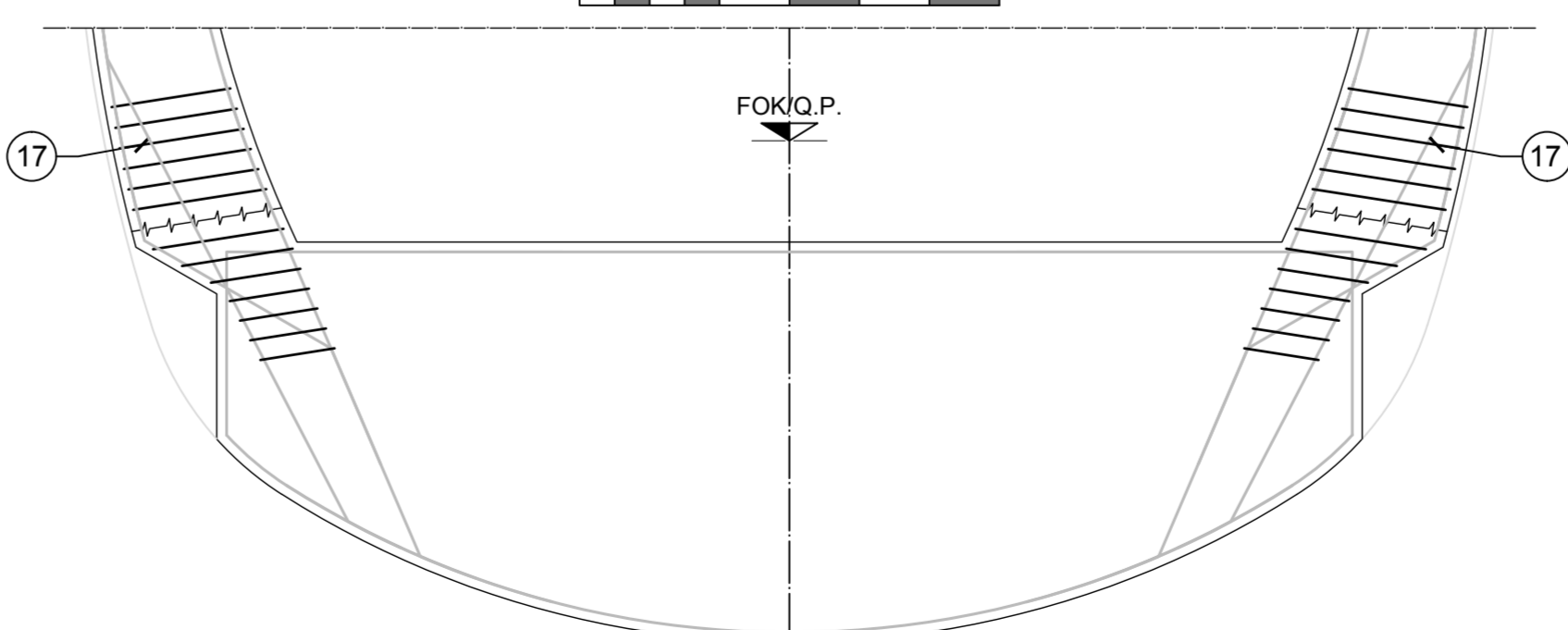
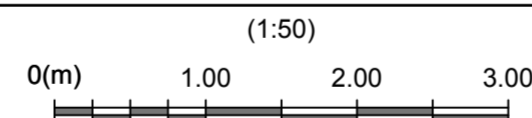


**DETAIL POSITION ZUSATZBEWEHRUNG**  
**PARTICOLARE POSIZIONE**  
**ARMATURA IN SOSTITUZIONE**



- (17) st. Ø 12 / 15x50  
L.tot= var. (165-249)

**ZUSATZBEWEHRUNG BEI QUELLFÄLLEN**  
**ARMATURA IN SOSTITUZIONE IN CASO DI RIGONFIAMENTO**

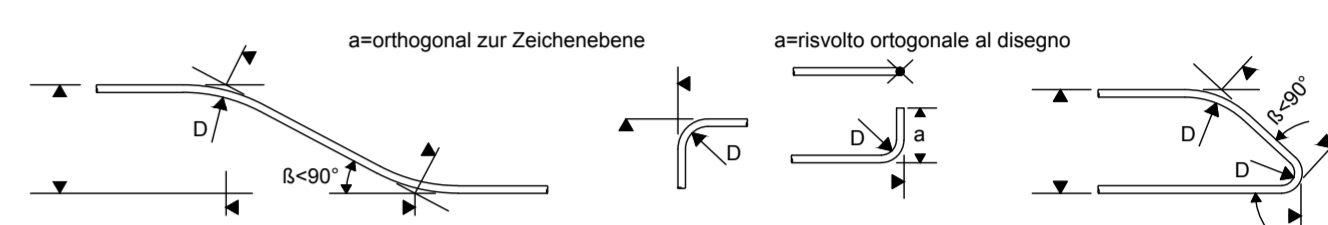


N.B.: DAS VORHANDENSEIN VON AUFWUELLENDEM MATERIAL WIRD IN DER VORTRIEBSPHASE MITTELS ANGEMESSENEN PROBEVERSUCHEN BEURTEILT.

LA PRESENZA DI MATERIALI RIGONFIANTI SARÀ VALUTATA MEDIANTE PROVE OPPORTUNE IN FASE DI AVANZAMENTO.

**MATERIALEIGENSCHAFTEN UND TECHNISCHE SPEZIFIKATIONEN**

- BEWEHRUNGSSTAHL:  
Stabstahl B450C
  - BETONDECKUNG:  
Betondeckung der äußeren Bewehrung =5cm
  - ÜBERGREIFUNGSLÄNGE:  
Übergreifungslängen für Verteilungs- und/oder Längsseilen >50Ø
  - SCHWEIßVERBINDUNGEN:  
Keinnähte a ≥ 0.4 t (=minimale Dicke der zu verschweißenden Elemente)
  - SCHRAUBEN:  
Schrauben und Schraubenmutter Klasse 8.8
- CARATTERISTICHE DEI MATERIALI E SPECIFICHE TECNICHE**
- ACCIAIO PER ARMATURE:  
Barre in acciaio B450C.
  - COPRIFERRO:  
Copriferro su armatura esterna =5cm
  - SOVRAPPOSIZIONI:  
Sovrapposizioni per ferri ripartitori e/o longitudinali >50Ø
  - SALDATURE:  
Saldature a cordoni d'angolo a ≥ 0.4 t (=spessore minimo degli elementi da saldare)
  - BULLONI:  
Dadi e bulloni classe 8.8



- MINIMALER DURCHMESSER DER SPINDEL FÜR BIEGUNGEN, HAKEN, SCHLAUFEN, WENN NICHT ANDERS ANGEGEBEN:
- D = 4Ø; FÜR Ø < 16
  - D = 7Ø; FÜR Ø > 16
- DIAMETRO MINIMO DEL MANDRINO PER PIEGATURE, UNCINI, CAPPI, SE NON DIVERSAMENTE INDICATO:
- D = 4Ø; PER Ø < 16
  - D = 7Ø; PER Ø > 16

**Referenzdokumente**  
**Documenti di riferimento**

02_H61_VI_060_KSC_D0700_22522	Schalung FdE-CcT-T6	Carpenteria FdE-CcT-T6
-------------------------------	---------------------	------------------------

**Bearbeitungsstand**  
**Stato di elaborazione**

Revision	Änderungen / Modifiche	Verantwortlicher / Responsabile modifica	Datum
10	Endabgabe / Consegna definitiva	Merlini	31.07.2014
11	Projektvollständigung und Umsetzung der Verbesserungen aus dem Prüfverfahren / Completamento progetto e recepimento istruttoria	Merlini	09.10.2014
20	Überarbeitung infolge Dienstearweisung Nr. 1 vom 17.10.2014 / Revisione a seguito ODS n°1 del 17.10.14	Merlini	04.12.2014
21	Abgabe für Ausschreibung / Emissione per Appalto	Merlini	30.01.2015



**Ausbau Eisenbahnachse München-Verona**  
**BRENNER BASISTUNNEL**  
Ausführungsplanung

Potenziamento asse ferroviario Monaco - Verona  
**GALLERIA DI BASE DEL BRENNERO**  
Progettazione esecutiva

D0700: Baulos Mauls 2-3	D0700: Lotto Mules 2-3
Projekteinheit	WBS
Nothaltestelle	Fermata di Emergenza
Dokumententart	Typo documento
Bewehrungsplan	Armatura
Titel	Titolo
Bewehrung FdE-CcT-T6	Amatura FdE-CcT-T6

RTI 4P  
Raggruppamento Temporaneo di Imprese 4P  
Ing. Enrico Maria Pizzarotti  
Cod. Imp. Milano N° A 29410

Mandatario	Mandante	Mandante	Mandante
PRO TIER	PÖYRY	pini swiss engineers	PASQUALI-RAUSA ENGINEERING S.r.l.
Fachplaner / il progettista specialista	Fachplaner / il progettista specialista	Fachplaner / il progettista specialista	Fachplaner / il progettista specialista
		Ing. Davide Merlini Cod. Imp. Como N° 2354 A	

Bearbeitet / Elaborato	Datum / Data	Name / Nome	Gesellschaft / Società
Geprüft / Verificato	30.01.2015	Palermo	Pini Swiss
	30.01.2015	Merlini / Ganthaler	Pini Swiss

Projekt / Stato	von / da	km / a	km / a	Status / Stato	Vertrag / Contratto	Nummer / Numero	Revisoren / Revisore
	32.0+88	54.0+15	0.6+90				
	1:50 - 25						

Staat / Stato	Los / Lotto	Einheit / Unità	Nummer / Numero	Dokumententart / Tipo documento	Vertrag / Contratto	Nummer / Numero	Revisoren / Revisore
02	H61	VI	060	KBW	D0700	22537	21