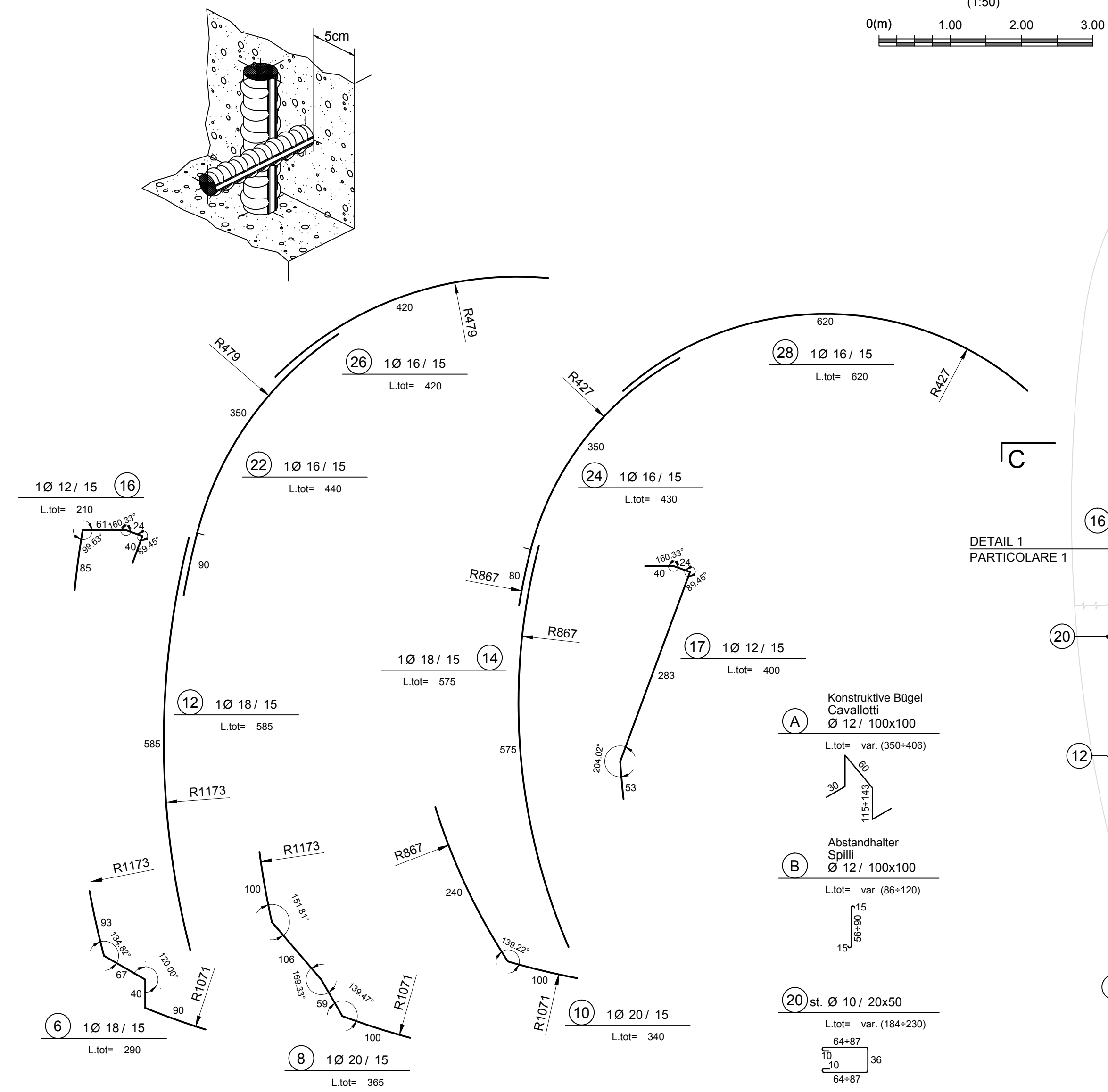
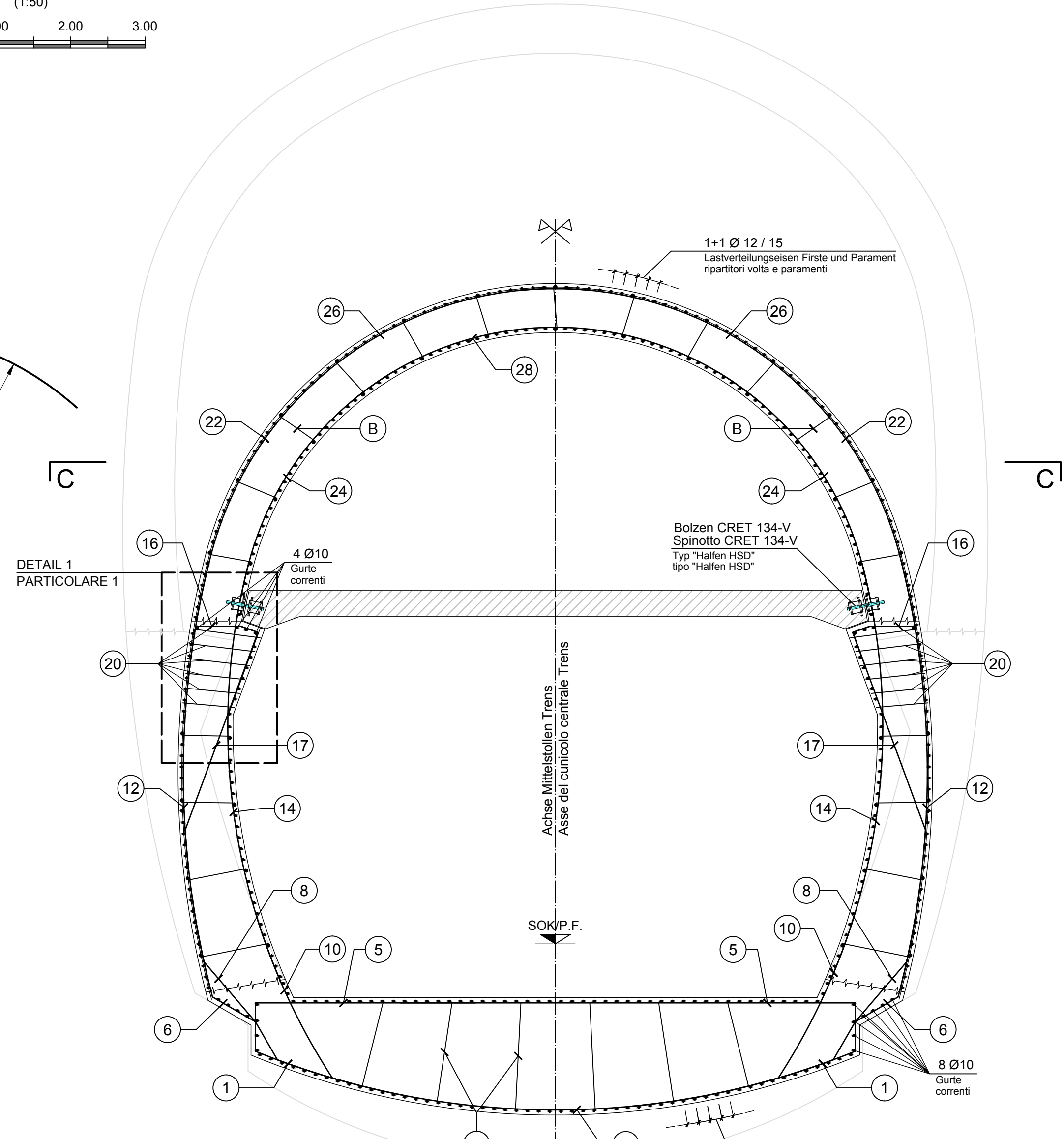
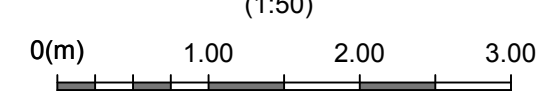


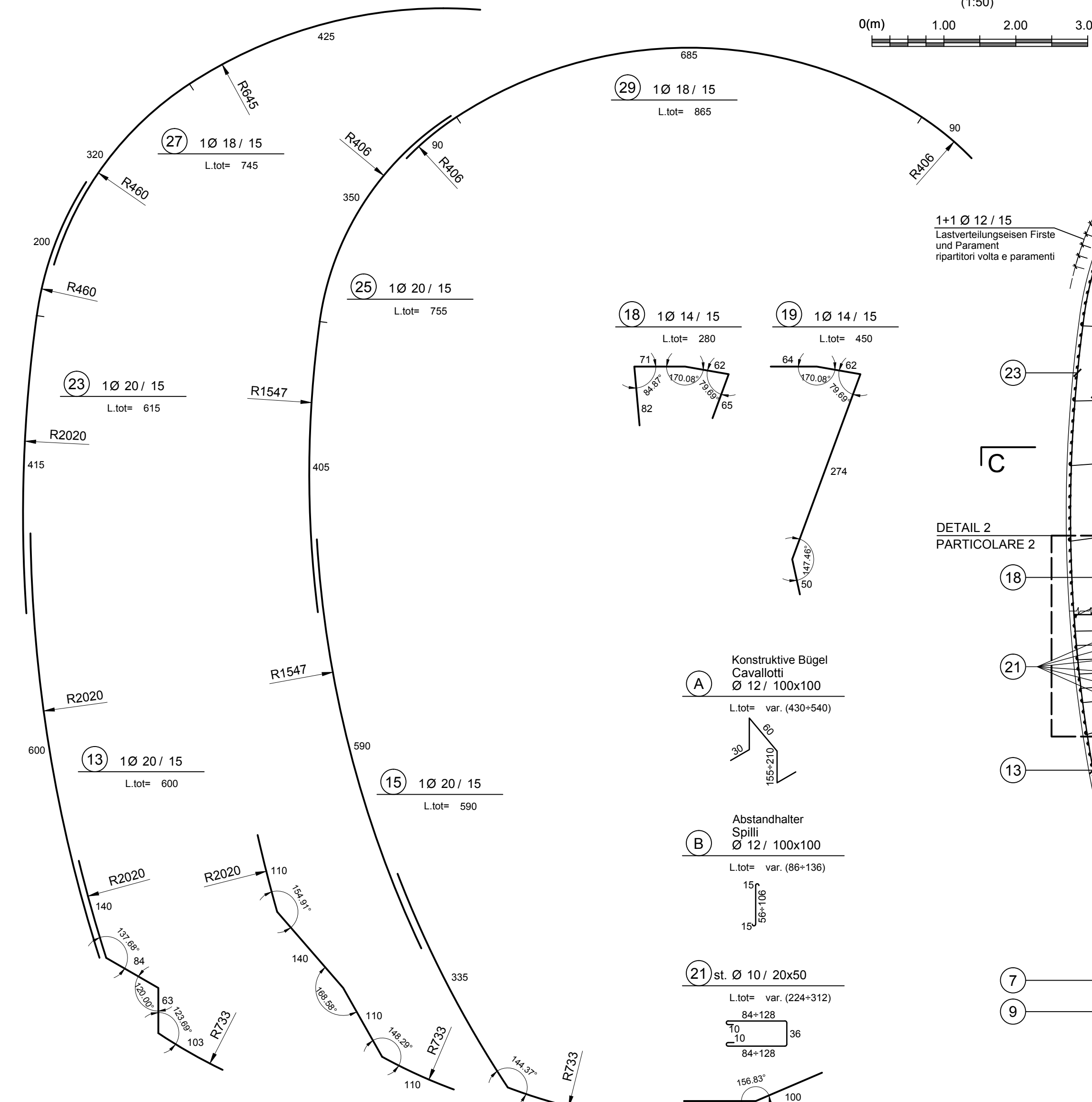
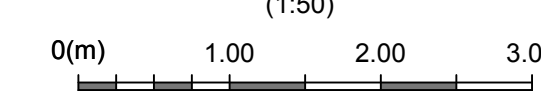
DETAIL BEWEHRUNGSÜBERDECKUNG
PARTICOLARE COPRIFERRO



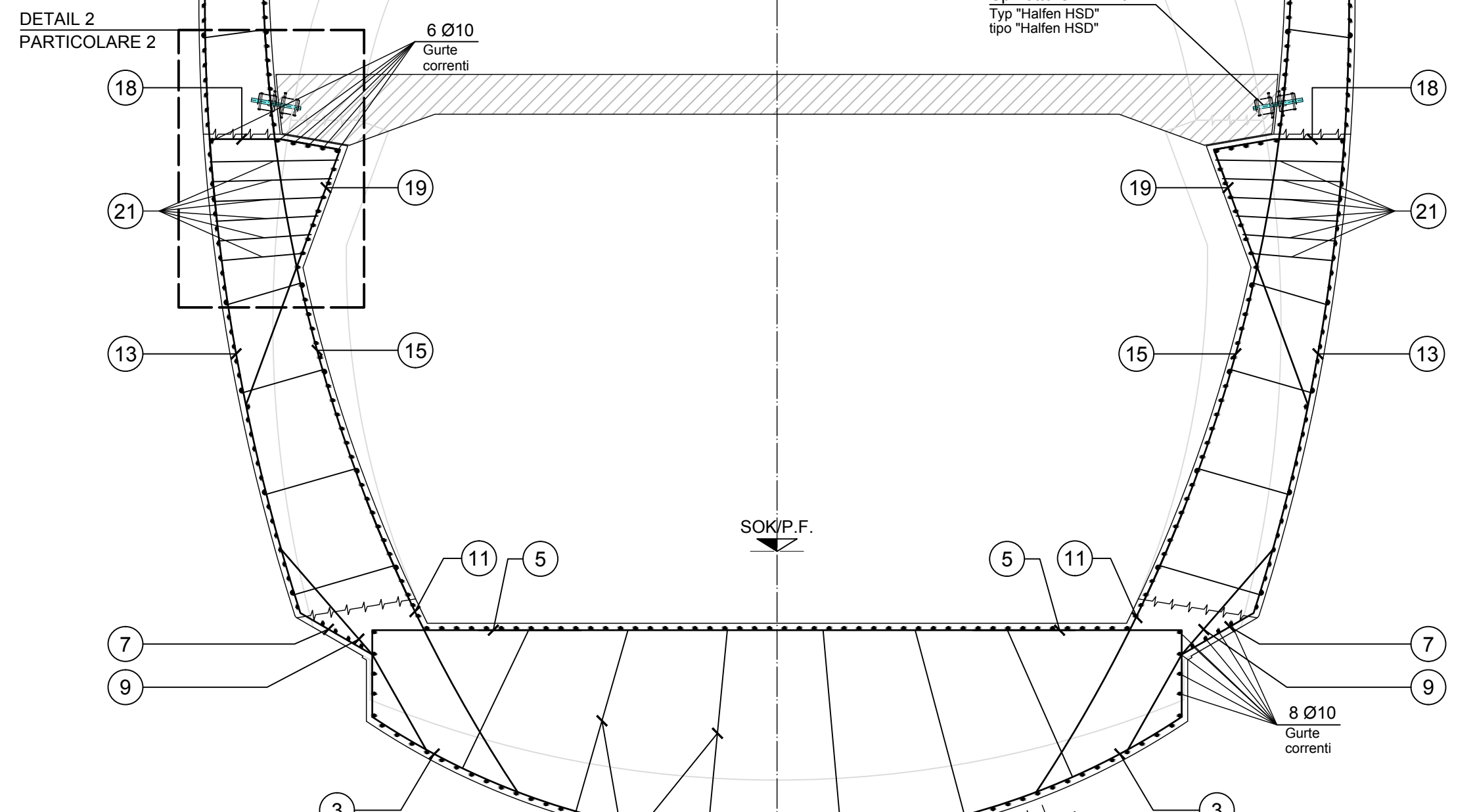
SCHNITT A-A
SEZIONE A-A



SCHNITT B-B
SEZIONE B-B

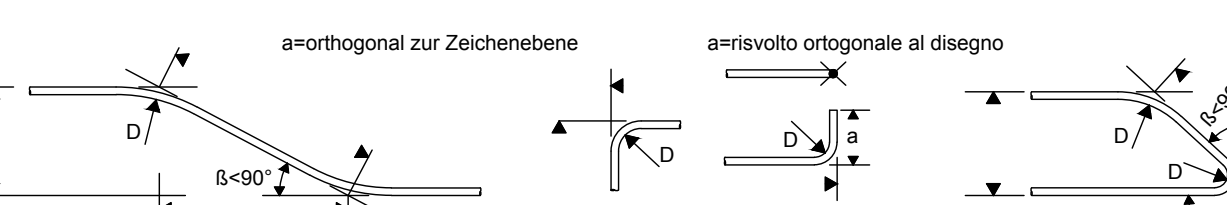


DETAIL 2
PARTICOLARE 2



MATERIALEIGENSCHAFTEN UND TECHNISCHE SPEZIFIKATIONEN

- BEWEHRUNGSSTAHL: Stabstahl B450C
 - BETONDECKUNG: Betondeckung der äußeren Bewehrung =5cm
 - ÜBERGREIFUNGS-LÄNGE: Übergreifungslängen für Verleibungs- und/oder Längslänge >500
 - SCHWEISVERBINDUNGEN: Kehlnaht ≥ 0.4 l (minimale Dicke der zu verschweißenden Elemente)
 - SCHRÄUBEN: Schrauben und Schraubmutterm Klasse 8.8
- CARATTERISTICHE DEI MATERIALI E SPECIFICHE TECNICHE
- ACCIAIO PER ARMATURE: Sottile in acciaio B450C.
 - COPRIFERRO: Copriferro su armatura esterna =5cm
 - SOVRAPPOSIZIONI: Sovrapposizioni per ferri ripartiti e/o longitudinali >500
 - SALDATURE: Saldature a corone d'angolo ≥ 0.4 l (spessore minimo degli elementi da saldare)
 - BULLONI: Dadi e bulloni classe 8.8



MINIMALER DURCHMESSER DER SPINDEL FÜR BIEGUNGEN, HAKEN, SCHLAUFEN, WENN NICHT ANDERS ANGEZEIGT:
- D = 40; FÜR Ø < 16
- D = 70; FÜR Ø > 16

DIAMETRO MINIMO DEL MANDRINO PER PIEGATURE, UNICINI, CAPPI, SE NON DIVERSAMENTE INDICATO:
- D = 40; PER Ø < 16
- D = 70; PER Ø > 16

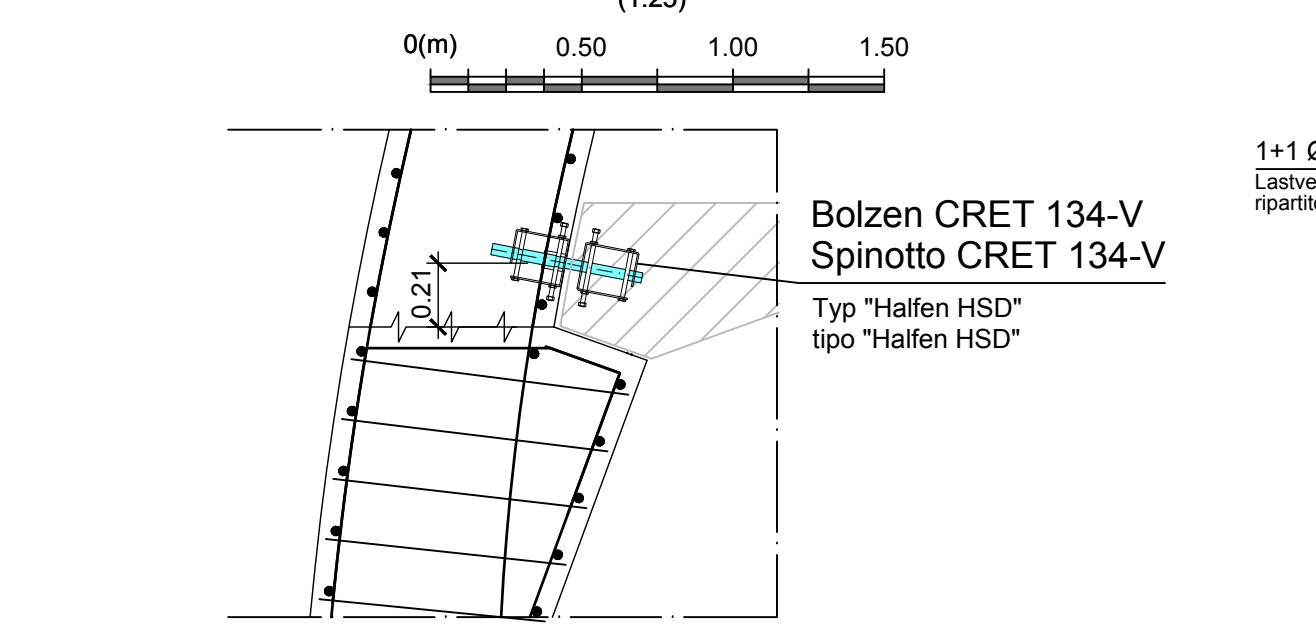
Referenzdokumente
Documenti di riferimento

02_H61_VI_060_KBW_D0700_22590	Bewehrung FdE-CcT-15-IN-FdE-CcTa-T3	Armatura FdE-CcT-15-IN-FdE-CcTa-T3
-------------------------------	-------------------------------------	------------------------------------

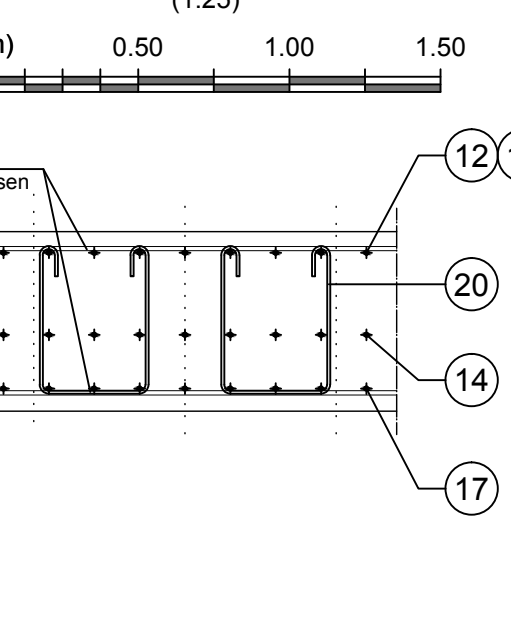
Bearbeitungsstand
Stato di elaborazione

Revision	Modifiche	Verantwortlicher	Datum
11	Projektüberprüfung und Umsetzung der Verbesserungen aus dem Protuberanten / Completamento progetto e recepimento situazione	Merini	09.10.2014
20	Überarbeitung Anlage Dimensionierung Nr. 1 vom 17.10.2014 / Revisione e seguito OS2 n° 1 del 17.10.14	Merini	04.12.2014
21	Abgabe für Ausschreibung / Emmissione per Appalto	Merini	30.01.2015

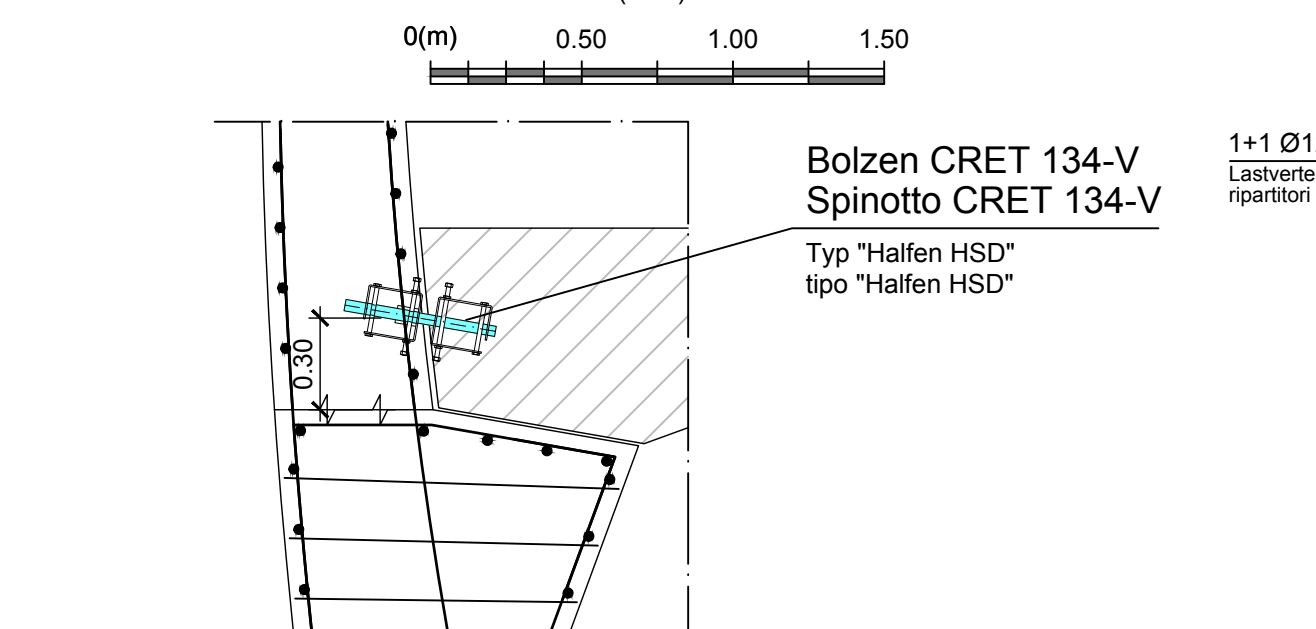
DETAIL 1 BOLZEN TYP "HALFEN HSD - CRET 134-V"
PARTICOLARE 1 SPINOTTO TIPO "HALFEN HSD - CRET 134-V"



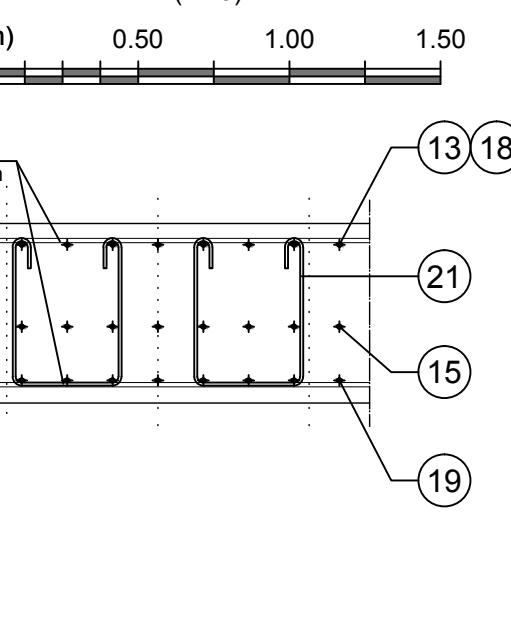
DETAIL 1
PARTICOLARE 1



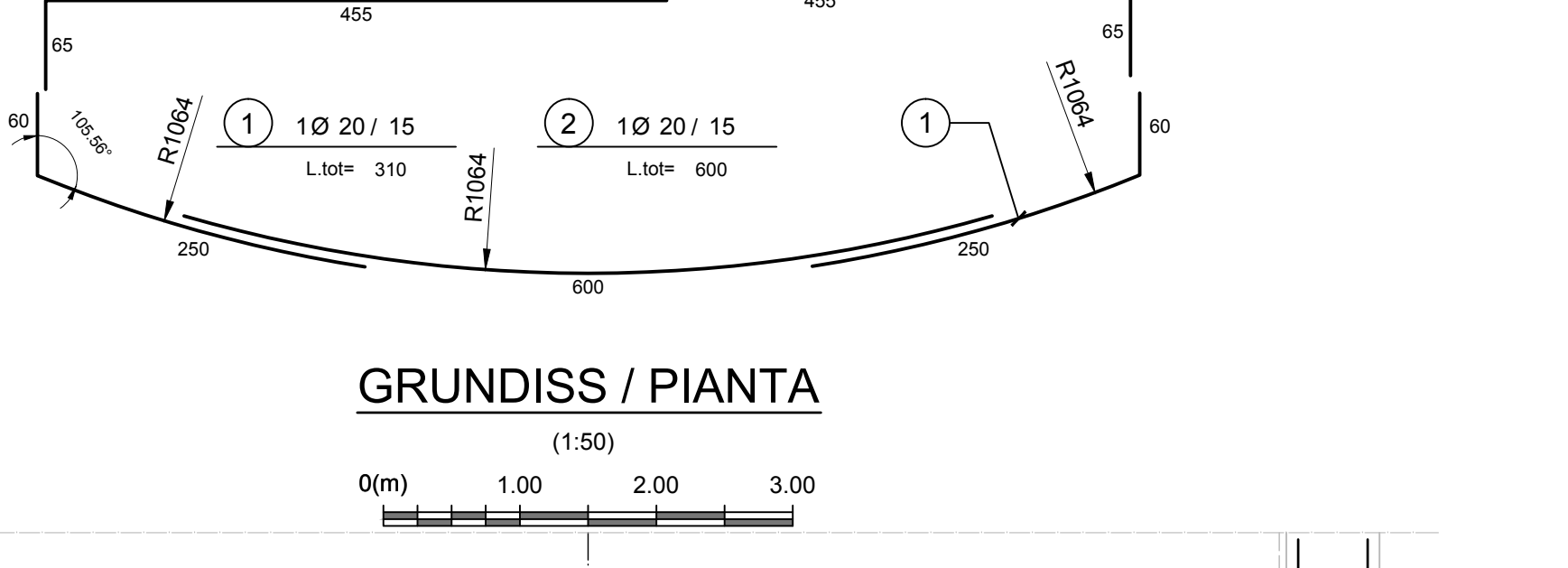
DETAIL 2 BOLZEN TYP "HALFEN HSD - CRET 134-V"
PARTICOLARE 2 SPINOTTO TIPO "HALFEN HSD - CRET 134-V"



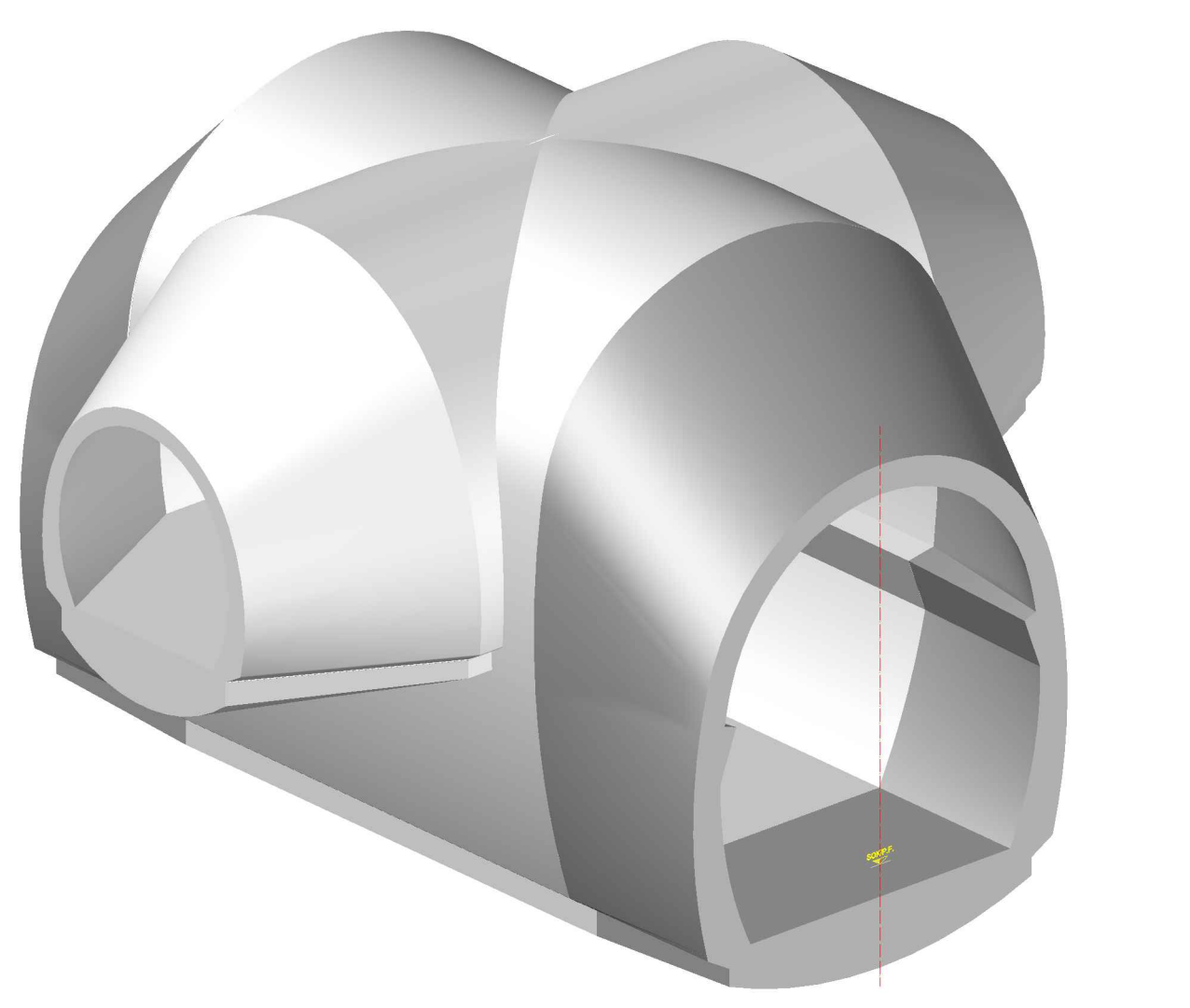
DETAIL 2
PARTICOLARE 2



GRUNDISS / PIANTE

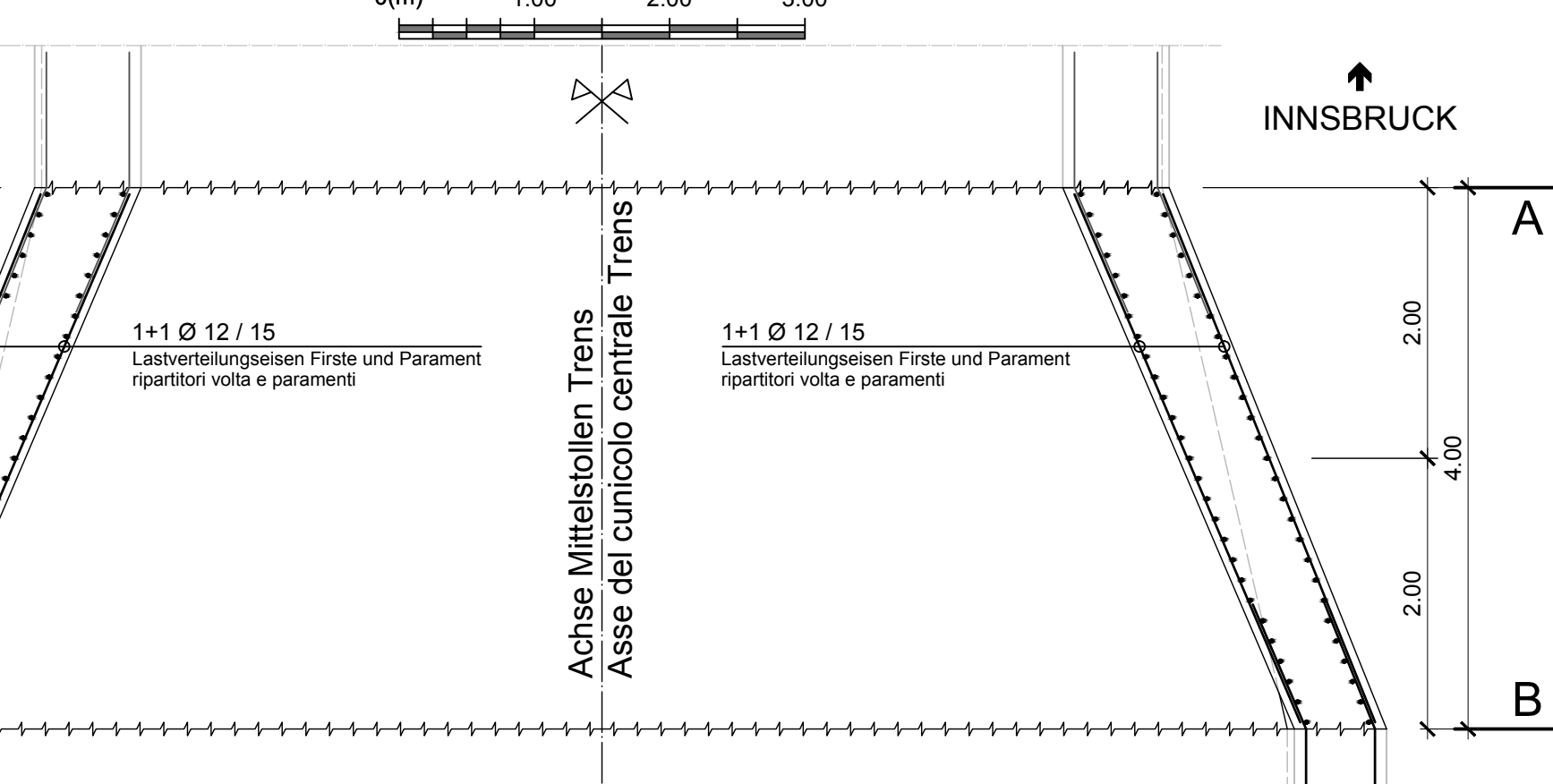


DETAIL 3D / PARTICOLARE 3D



- ANMERKUNGEN / ANNOTAZIONI
- Die Radien und die Längen der bewehrungsstäbe in dem Übergangsbereich sind variabel.
 - I raggi e le lunghezze delle barre d'armatura tra le due sezioni rappresentate sono variabili.
- ANMERKUNGEN / ANNOTAZIONI
- SOK/P.F. Schienenoberkante (SOK= ±0.00)
Quota piano ferro galleria di linea (P.F.= ±0.00)
 - FOK/Q.P. Kote Bodenniveau Querverbindung
Quota piano di calpestio del cunicolo
 - Q.B. Bankethöhe (bezogen auf SOK)
Quota banchina (con riferimento a P.F.)

GRUNDISS / PIANTE



Mit Beteiligung der Europäischen Union aus dem Haushalt der Transportschlüssel finanziertes Vorhaben
Opera finanziata con la partecipazione dell'Unione Europea attraverso il bilancio delle reti di trasporto trans-europee

Ausbau Eisenbahnstrecke München-Verona
BRENNER BASISTUNNEL
Ausführungsplanung

Potenziamento asse ferroviario Monaco - Verona
GALLERIA DI BASE DEL BRENNERO
Progettazione esecutiva

D0700: Bauhof Maultz 2-3
D0700: Lotto Mules 2-3

Projektarbeit: WBS
Nothaltestelle: Fermata di Emergenza
Dokumentart: Tipo documento
Bewehrungsplan: Armatura
Titel: Armatura transizione
FdE-CcT-15-IN-FdE-CcTa-T3
Armatura transizione FdE-CcT-15-IN-FdE-CcTa-T3

Genehmiger / Responsabile integrazione operatori specializzati
Ing. Enrico Maria Pizzarotti
Cod. Imp. Mulo N° 2 2470

Mandataria	Mandante	Mandante	Mandante
PRO ITER	PÖYRY	pini swiss engineers	PASQUALI-RAUSA
Fachpartner / il progettista specialista	Fachpartner / il progettista specialista	Fachpartner / il progettista specialista	Fachpartner / il progettista specialista
		Ing. Davide Merini Cod. Imp. Mulo N° 2 2470	

Bearbeitet / Elaborato	Datum / Data	Name / Nome	Gesellschaft / Società
	30.01.2015	Enrico	Pini Swiss
Geprüft / Verificato	30.01.2015	Merini / Garbaler	Pini Swiss

BBT
Gallerie di Base del Brennero
Brennero Basistunnel BBT SE

Blatt	Umfang	Einzel	Nurvor	Dokumentart	Vertrag	Nummer	Revisions
02	H61	VI	060	KBW	D0700	22591	21