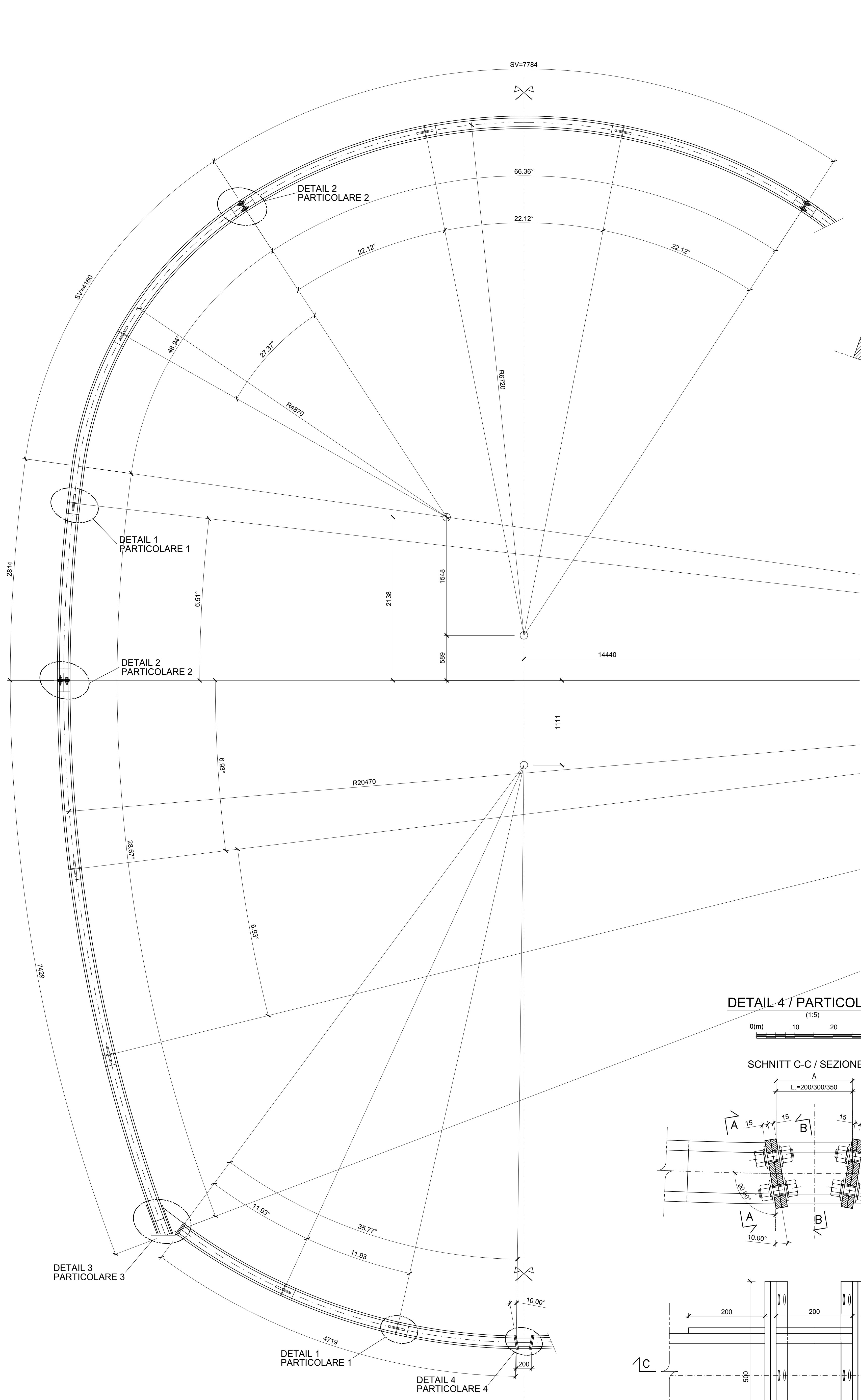
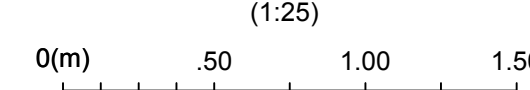
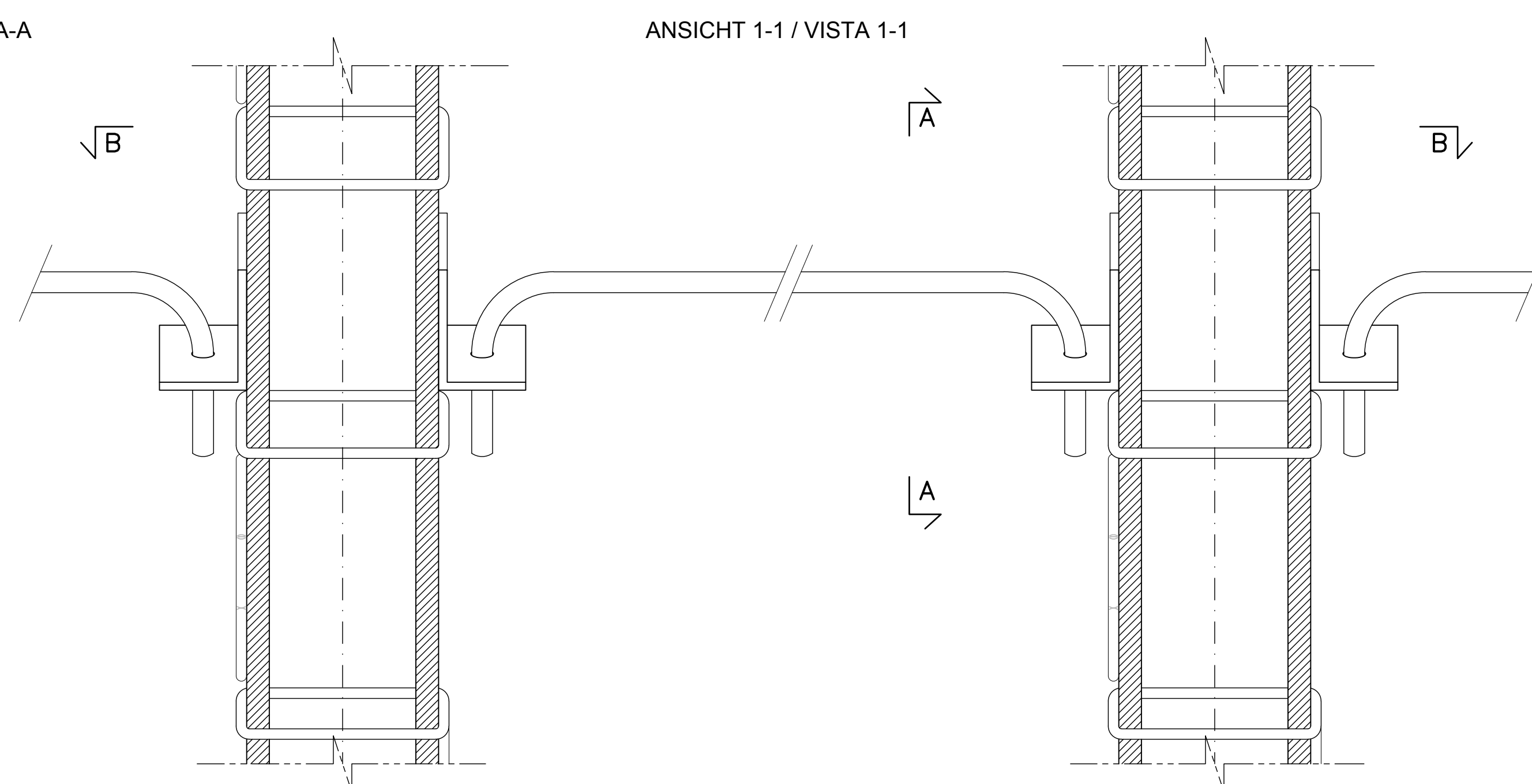
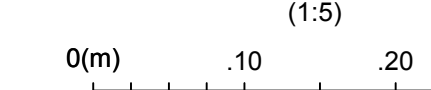


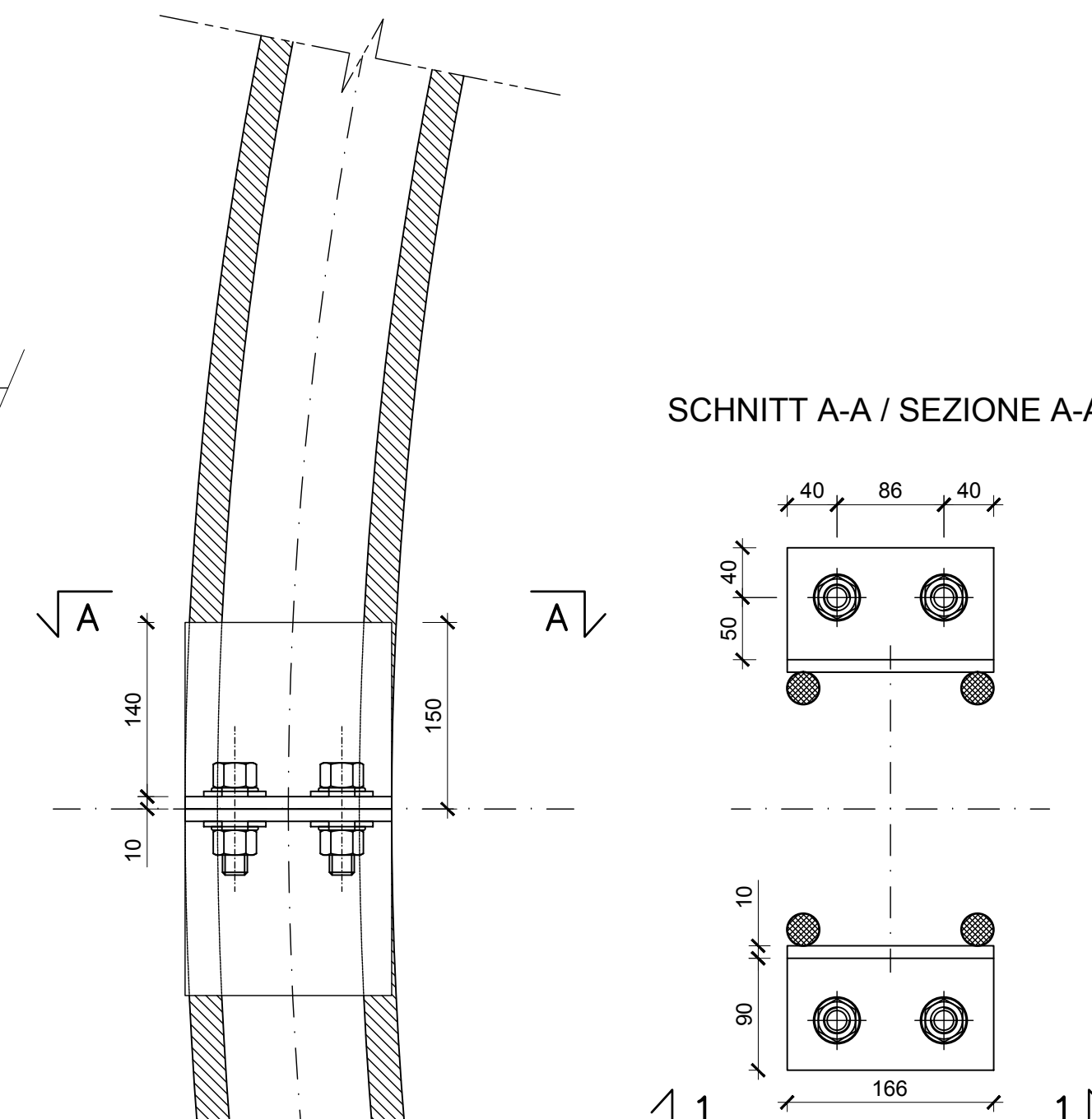
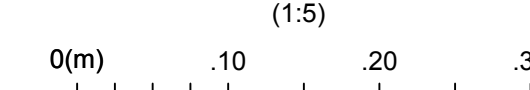
KONSTRUKTIVER PLAN / CARPENTERIA



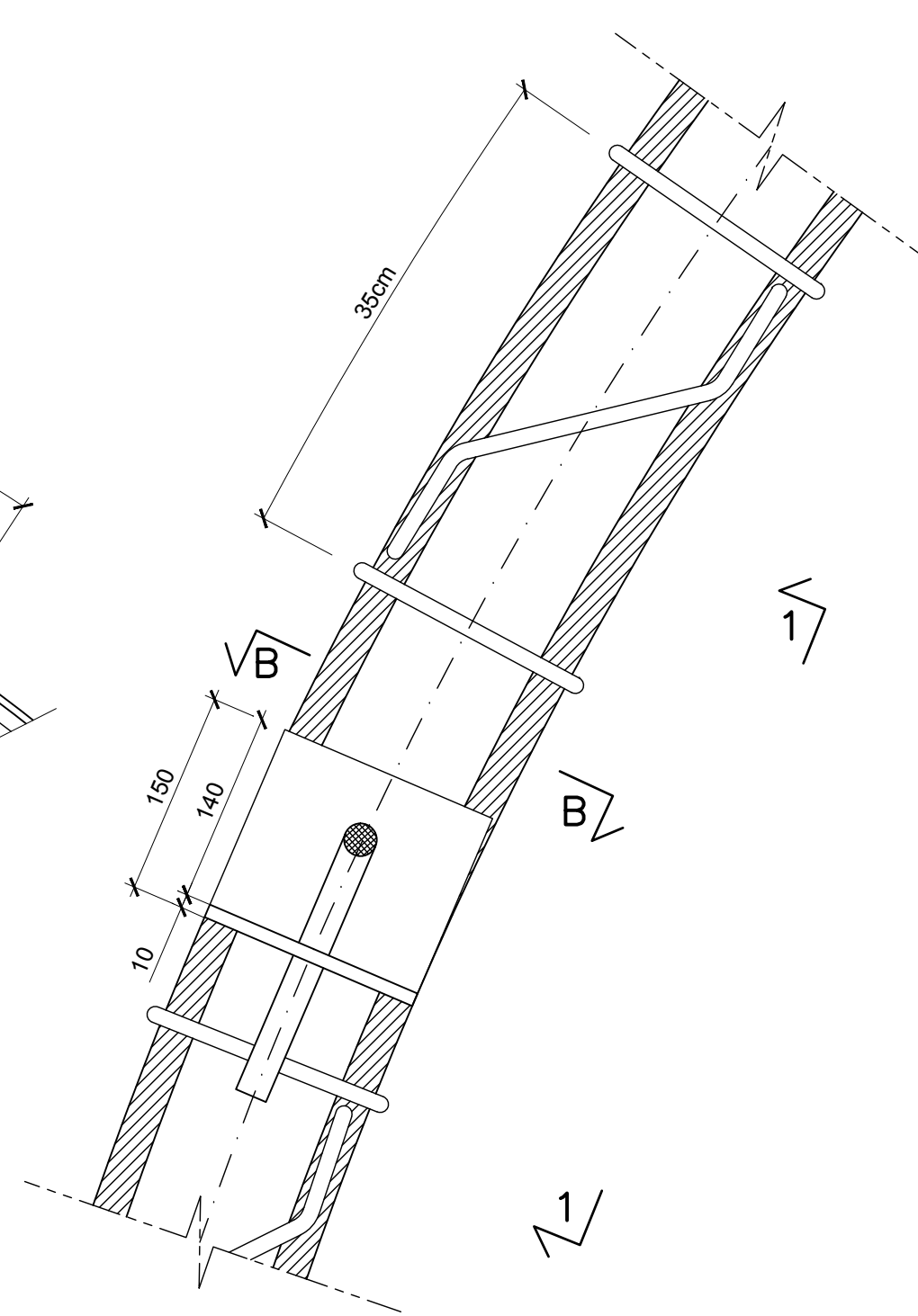
DETAIL 1 / PARTICOLARE 1



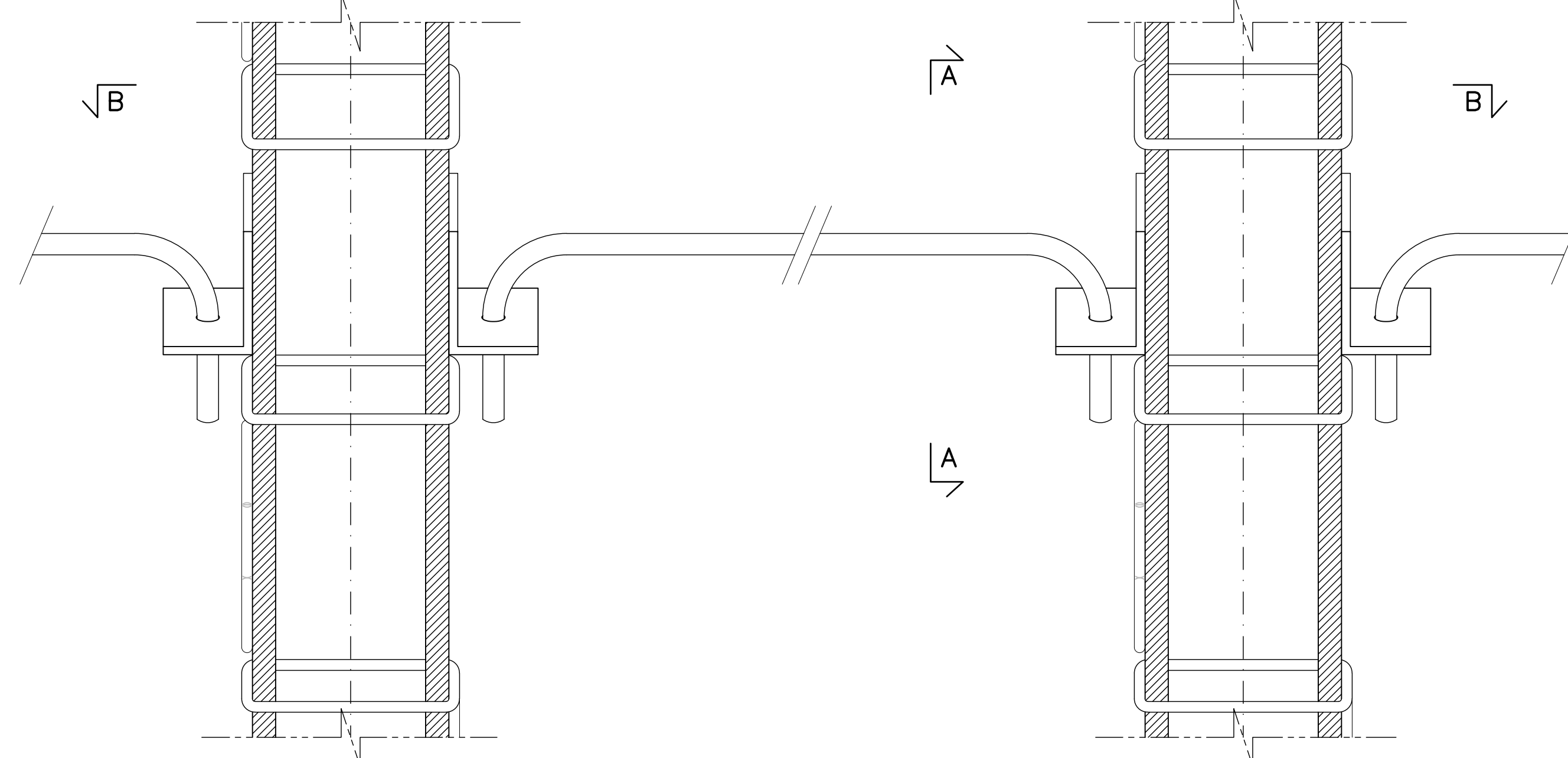
DETAIL 2 / PARTICOLARE 2



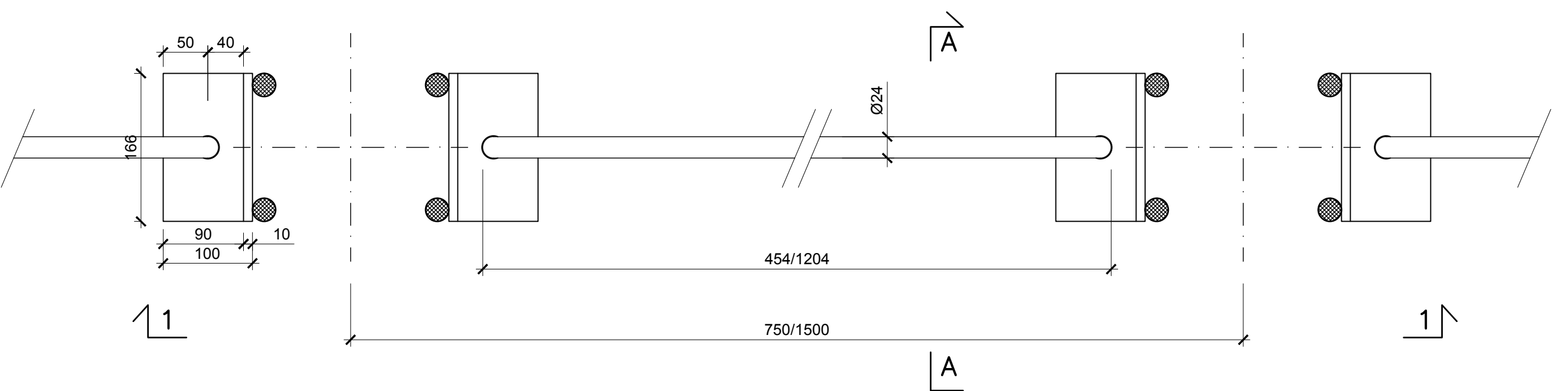
SCHNITT A-A / SEZIONE A-A



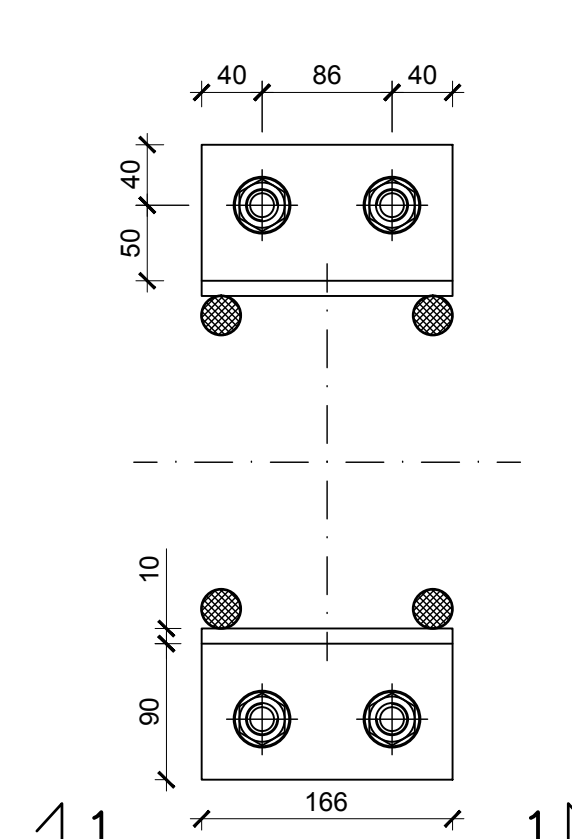
ANSICHT 1-1 / VISTA 1-1



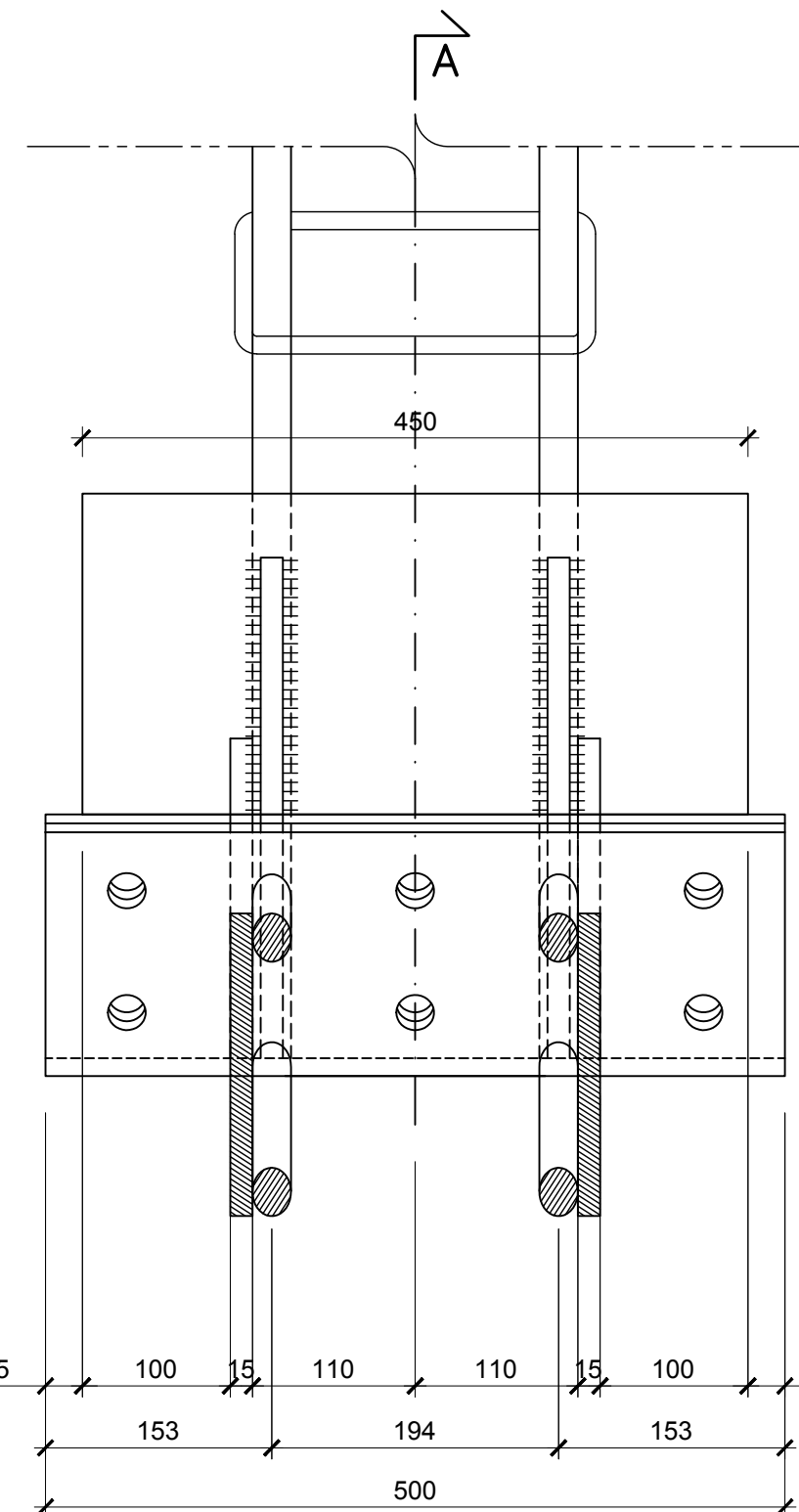
SCHNITT B-B / SEZIONE B-B



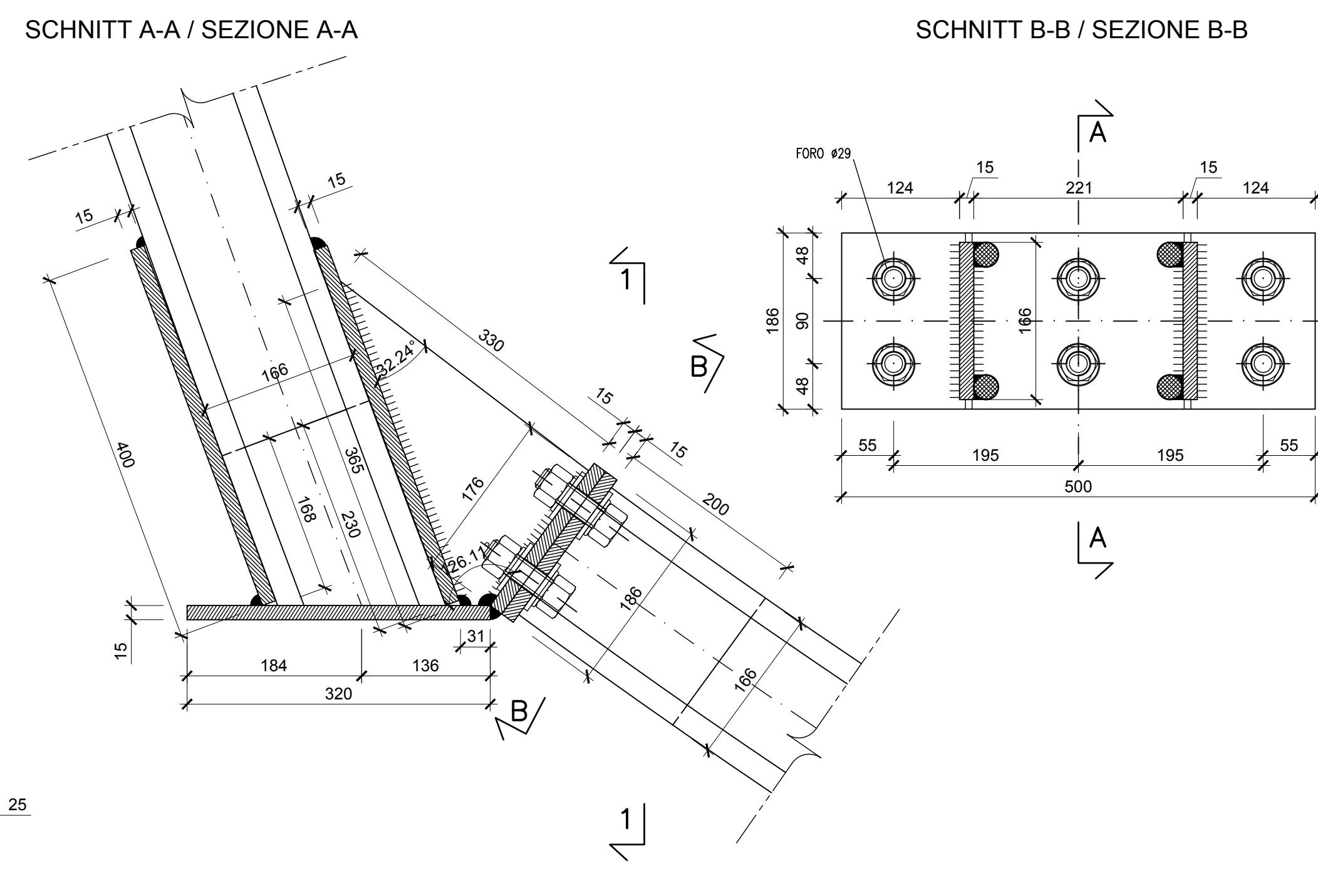
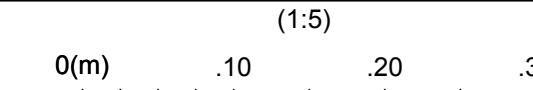
SCHNITT A-A / SEZIONE A-A



ANSICHT 1-1 / VISTA 1-1

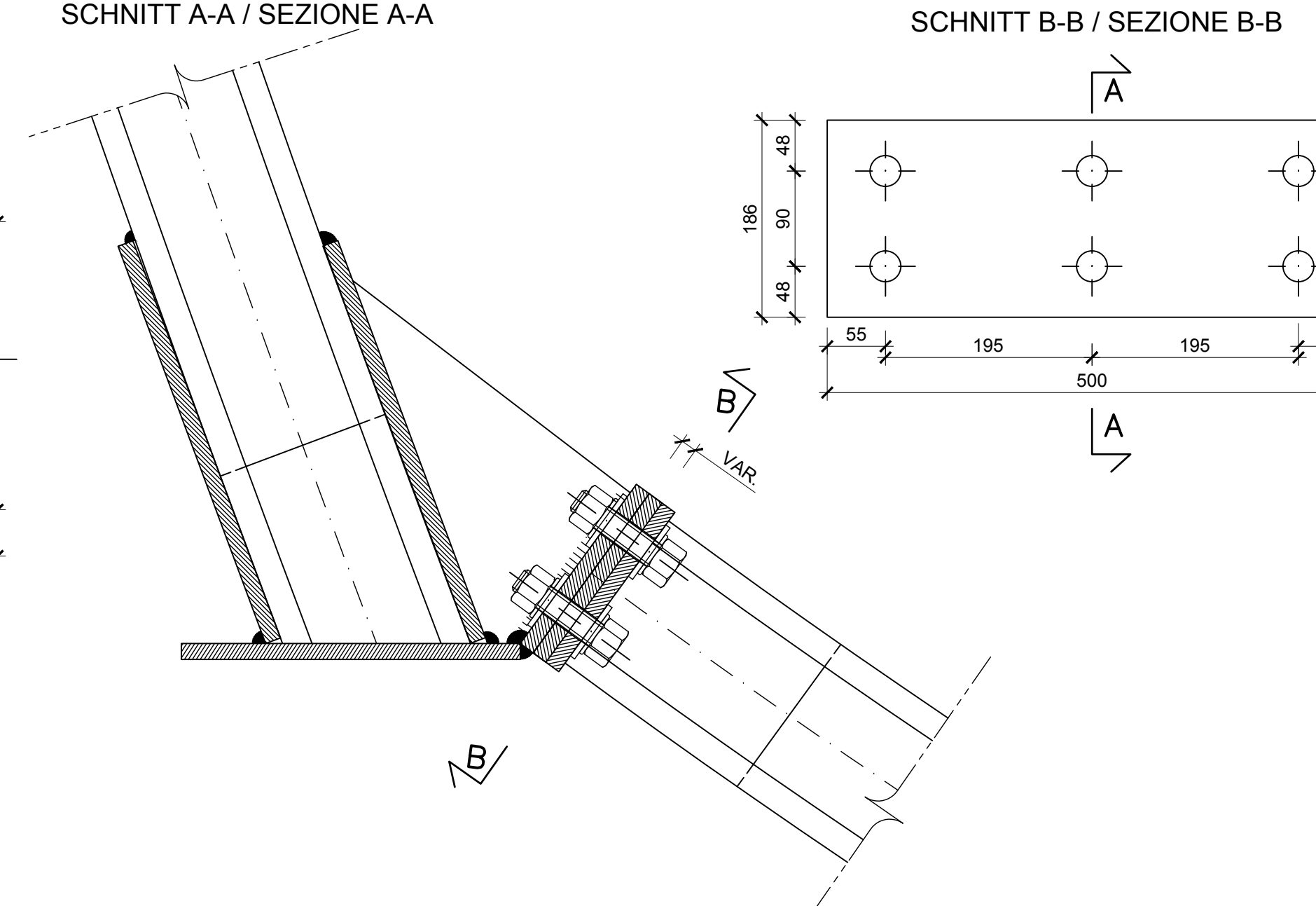
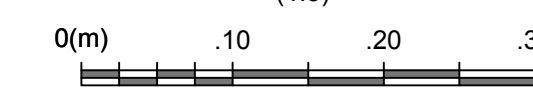


DETAIL 3 / PARTICOLARE 3

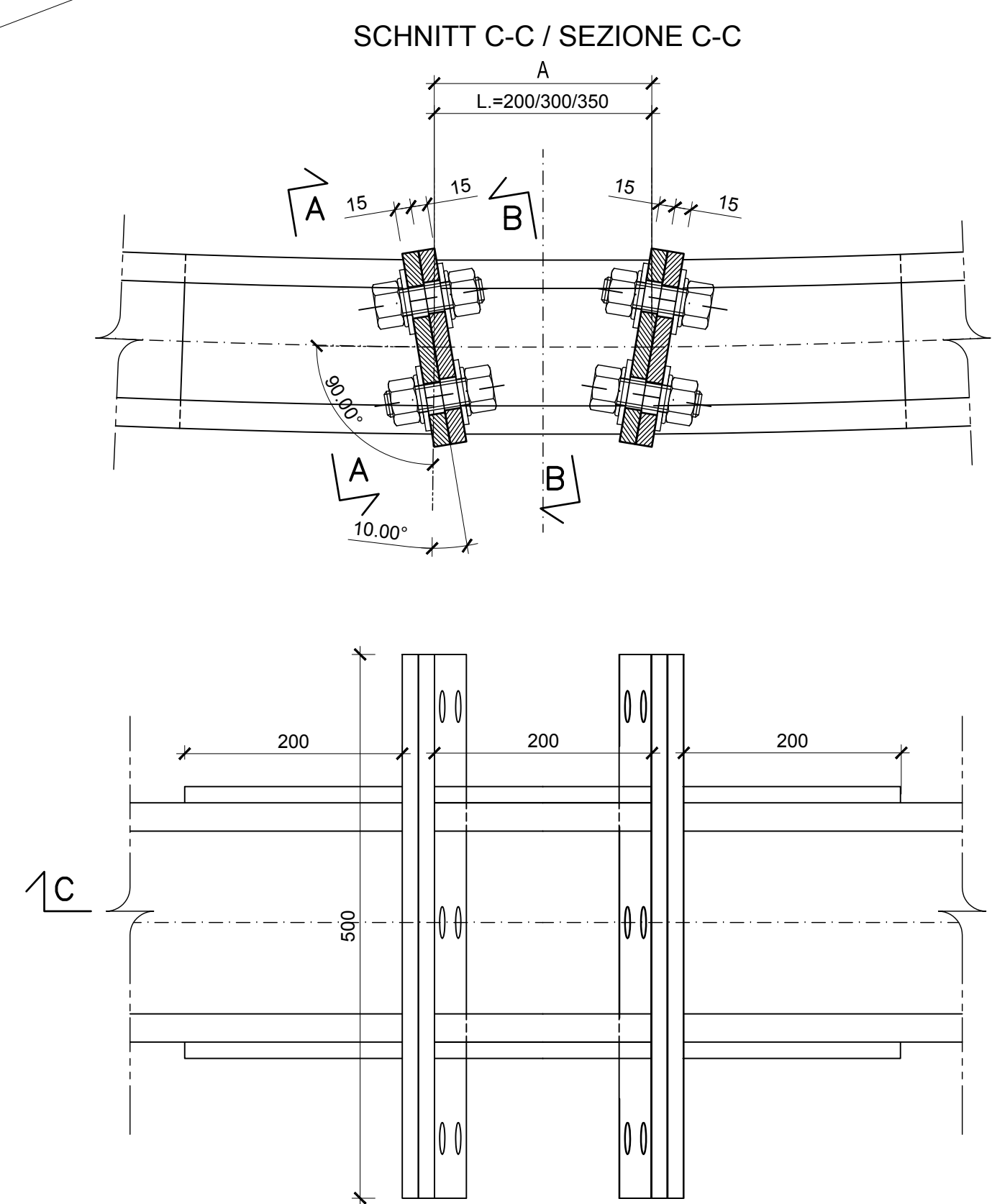
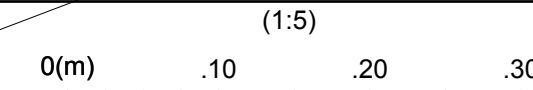


DETAIL 3 / PARTICOLARE 3

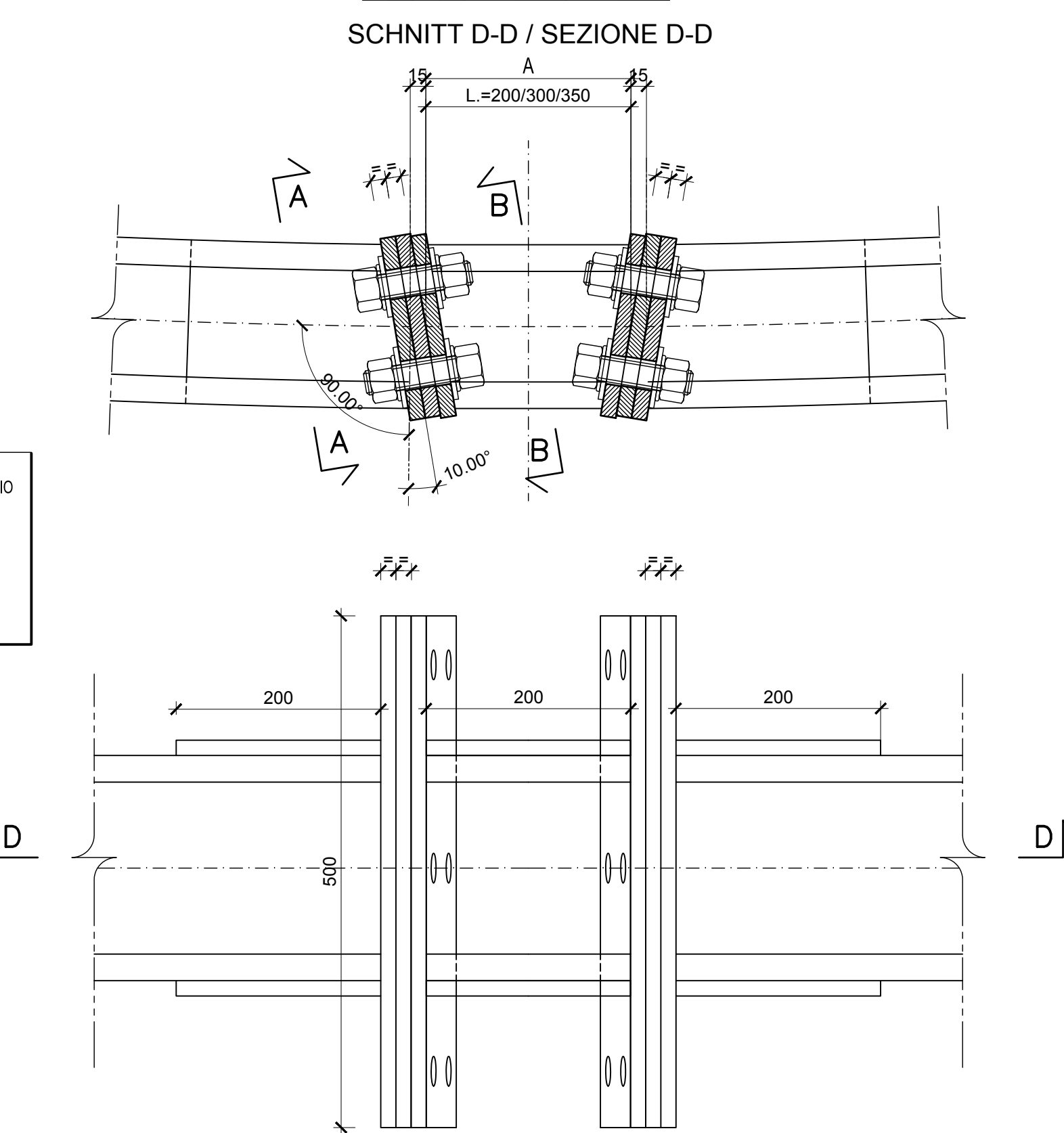
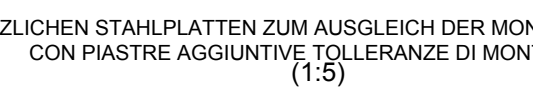
MIT ZUSÄTZLICHEN STAHLPLATTEN (DICKE VARIABLE) ZUM AUSGLEICH DER MONTAGETOLERANZEN (CON PIASTRE AGGIUNTIVE (SPESORE) VARIABLE) TOLLERANZE DI MONTAGGIO (1:5)



DETAIL 4 / PARTICOLARE 4



DETAIL 4 / PARTICOLARE 4



OHNE MONTAGETOLERANZ  
SENZA TOLLERANZA DI MONTAGGIO  
+A=200mm  
MIT MONTAGETOLERANZ  
CON TOLLERANZA DI MONTAGGIO  
+A=300mm  
+A=200mm  
+A= KOPFPLATTEN / PIASTRE

BEWEHRUNG GITTERTRÄGER 4 Ø26  
ARMATURA TRALICCI RETICOLARI 4 Ø26

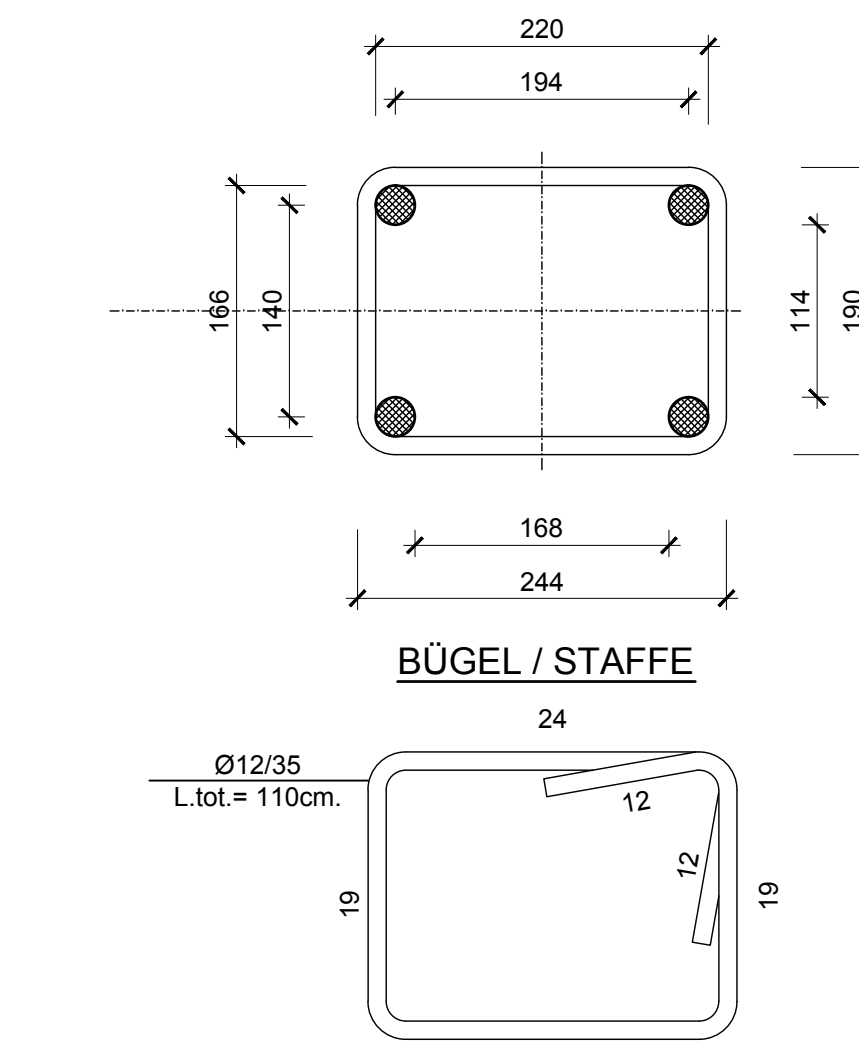
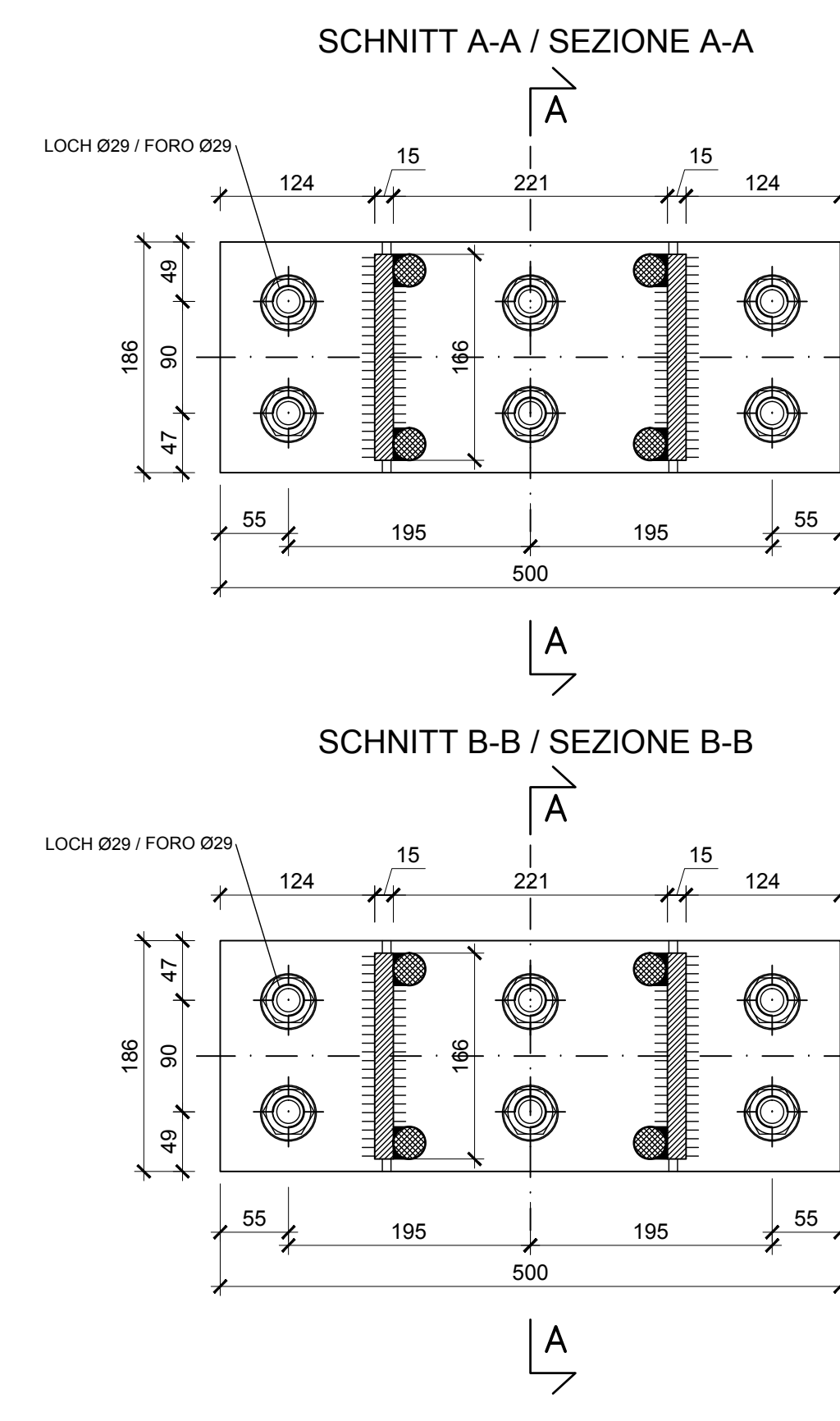
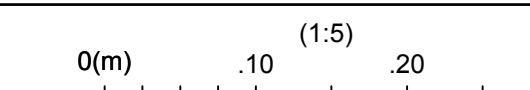


TABELLE MATERIALIEN

- GITTERTRÄGER**  
Im Abstand p=1.50/0.75 m, bestehend aus 4Ø26 und Bügel aus Stahl B450C.  
Kopfplatten und Knotenbleche aus Stahl S275JR, Dicke 10/15 mm, Locher Ø26/29 mm.
- VERBINDUNGSEISEN**  
Verbindungsseisen der Gitterträger Ø24: Stabstahl glatt mit fyk350MPa, im Abstand von 1.00m entlang der Abwicklung.
- SCHRAUBEN**  
Schrauben und Schraubmutter M24 aus hochfestem Stahl - Klasse 8.8.
- SCHWEIßVERBINDUNGEN**  
Manuelle Schweißverbindung zum Lichtbogenschweißen mit umhüllten und artlich zugelassenen Elektroden des Typs E44, Kehlnahthöhe ≥10 mm (Norm UNI 5132).

TABELLA MATERIALI

- CENTINE RETICOLARI**  
Disposte a passo p=1.50/0.75 m composte da 4Ø26 e staffe in acciaio B450C.  
Piastre e fazzoletti in acciaio S275JR spessore 10/15 mm, fori Ø26/29 mm.
- CATENE DI COLLEGAMENTO**  
Catene di collegamento centine Ø24: barre lisce in acciaio averse fyk350MPa, a passo 1.00m sullo sviluppo.
- BULLONI**  
Dadi e bulloni ad alta resistenza M24 - Classe 8.8.
- SALDATURE**  
Saldatura manuale ad arco con elettrodi rivestiti ed omologati del tipo E44.  
Sezione di gola ≥10 mm (norme UNI 5132).

BEMERKUNGEN

- DIE ABWICKLUNGEN WURDEN INKL. KOPFPLATTEN UND IN AXHSE DES STAHLBOGENS ERMITTELT.
- ALLE MAÄßE SIND IN MM ANGEZEIGT.
- DER STAHLBOGEN IM SCHLÜGELBE KANN DURCH EINEN STATISCH GLEICHWERTIGEN ORTBETONBALKEN ERSETZT WERDEN.

NOTE

- GLI SVILUPPI INDICATI SONO AL LORDO DELLE PIASTRE E IN ASSE CENTINA.
- TUTTE LE DIMENSIONI SONO ESPRESSE IN MM.
- LA CENTINA IN ARCO ROVESCO POTRÀ ESSERE SOSTITUITA DA UN PUNTEONE IN CLS GETTATO IN OPERA STRUTTURAMENTE EQUIVALENTE.

Referenzdokumente

Revisions	Änderungen	Verantwortlicher	Datum
02_H61_VS_060_KR0_D0700_22515	Ausbruchverschnitt FdE-CcTa-T3	Sezione di scavo FdE-CcTa-T3	

Bearbeitungsstand

Revisions	Änderungen	Verantwortlicher	Datum
00	Vorbereitung / Correggia preliminare	Merks	30.08.2014
10	Endabgabe / Correggia definitiva	Merks	31.07.2014
11	Projektanfertigung und Umsetzung der Verbesserungen aus dem Projektantrag / Completamento progetto e implementazione strutturale	Merks	09.10.2014
20	Überarbeitung früherer Dimensionierung Nr. 1 vom 17.10.2014 / Revisione a seguito della n. 1 del 17.10.14	Merks	04.12.2014
21	Abgabe für Ausschreibung / Emissione per Appalto	Merks	30.01.2015

Ausbau Eisenbahnstrecke München-Verona  
**BRENNER BASISTUNNEL**  
Ausführungplanung

Potenziamento asse ferroviario Monaco - Verona  
**GALLERIA DI BASE DEL BRENNERO**  
Progettazione esecutiva

D0700: Basile Mault 2-3	D0700: Lotto Mault 2-3
Projekthelfer:	WBS:
Nothaltestelle:	Fermata di Emergenza
Dokumentart:	Typo documento
Stahlkonstruktionen:	Carpenteria metallica
Titel:	Titolo
Konstruktiver Plan Gitterträger:	Carpenteria centine FdE-CcTa-T3
FdE-CcTa-T3	

Mandatar	Mandante	Mandatar	Mandante
PROKON	POYRY	pini swiss engineers	PASQUALI RAUSA
Partner / Proprietario generale	Partner / Proprietario generale	Partner / Proprietario generale	Partner / Proprietario generale
		Ing. Enrico Maria Pizzarello	Ch. Ing. Marco P. Rossi

Bearbeitet / Elaborato	Datum / Data	Name / Nome	Gesellschaft / Società
Geprüft / Verificato			

Projekt	Vertrag	Beauftragter	Beauftragte
02	H61	VS	060