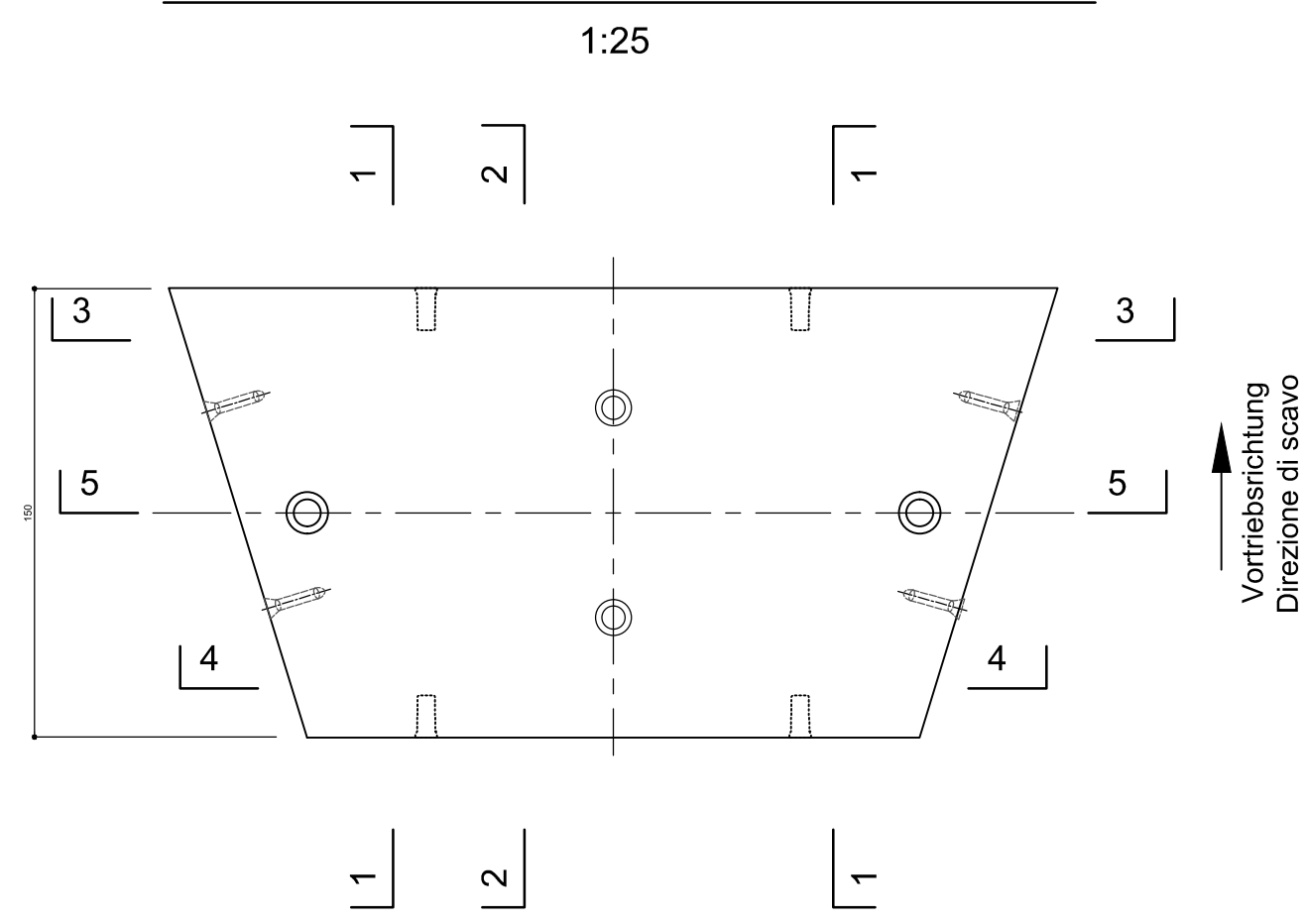
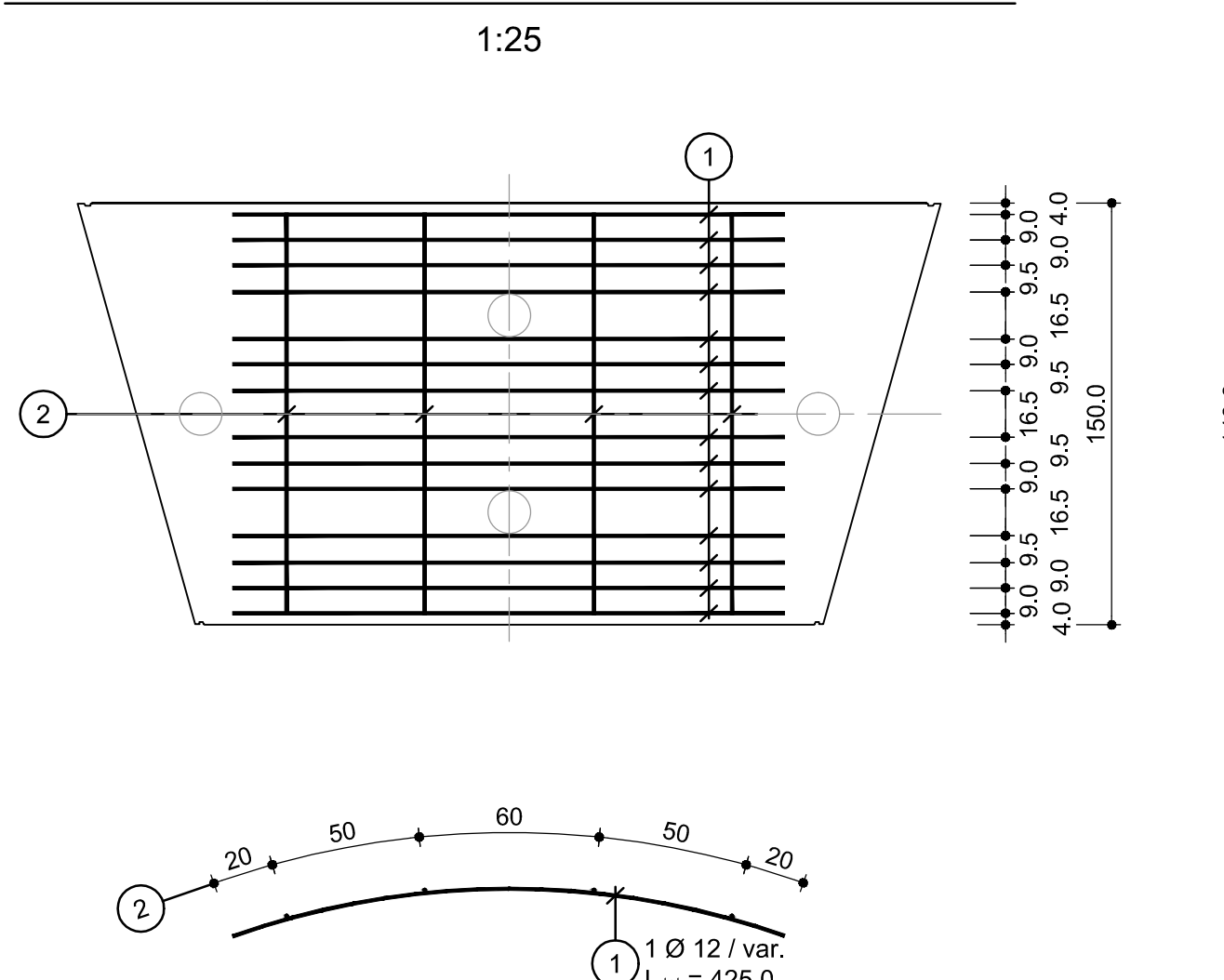


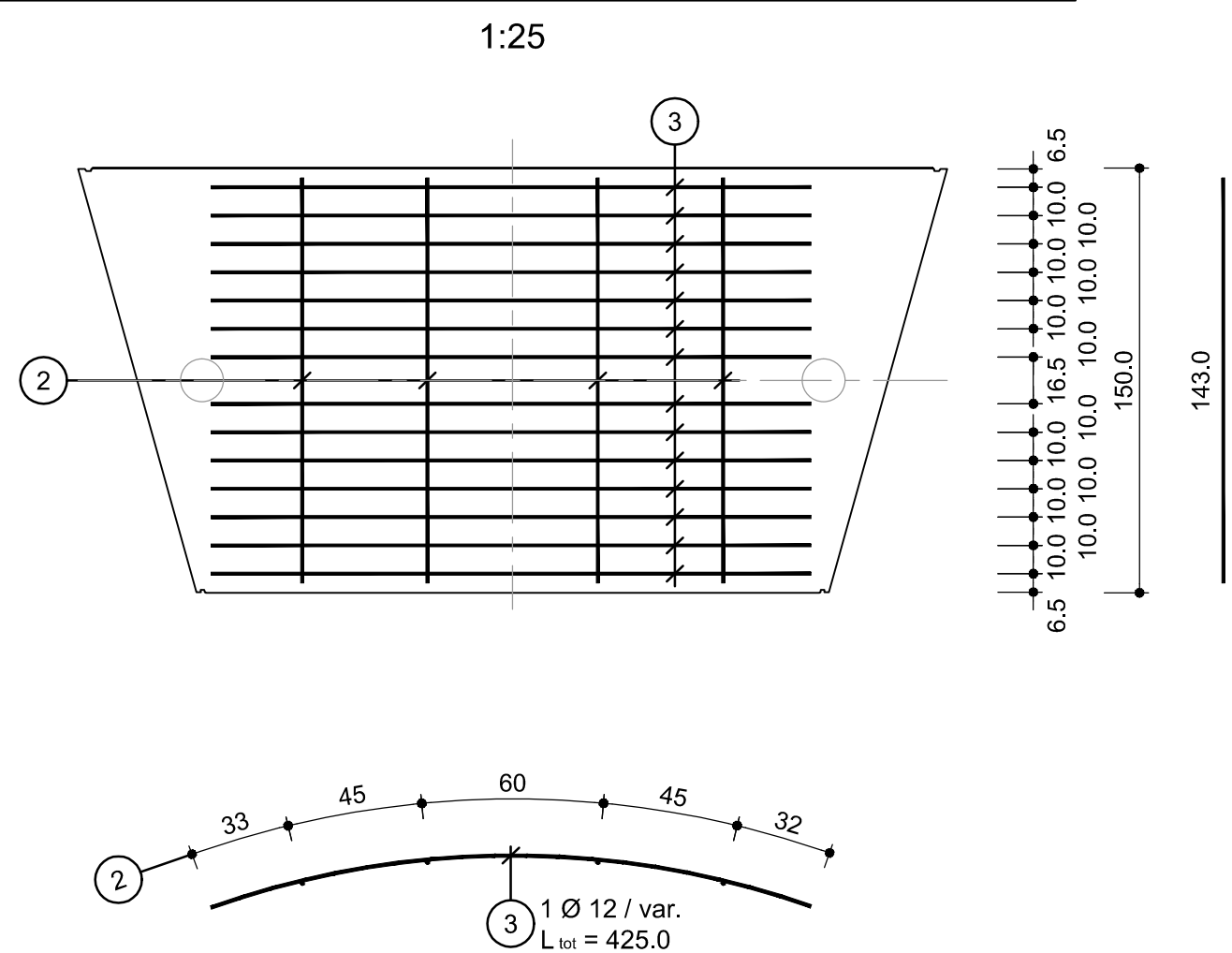
Grundriss Innenseite / Pianta intradosso



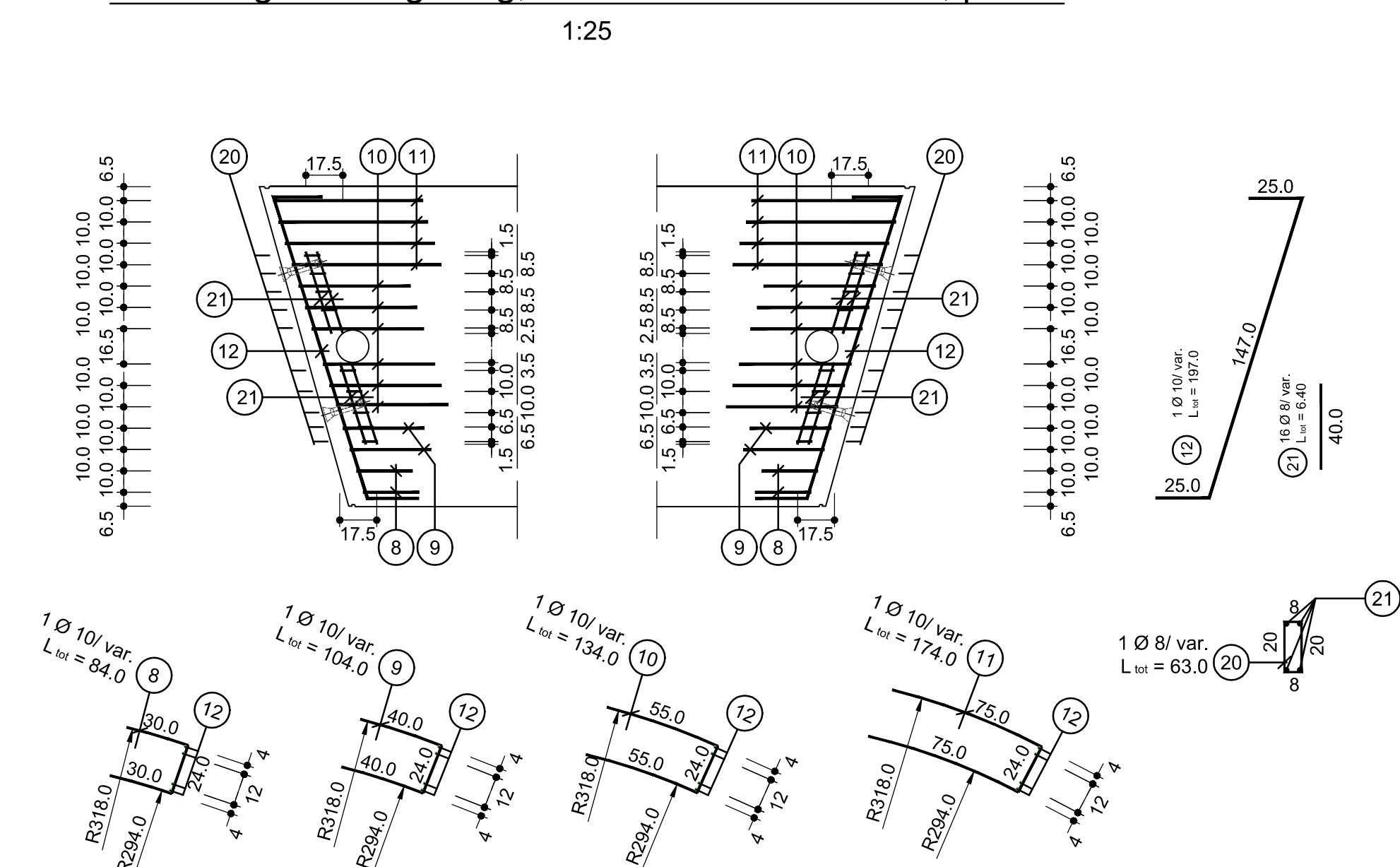
Ansicht A-A, Innenseite / Vista A-A, intradosso



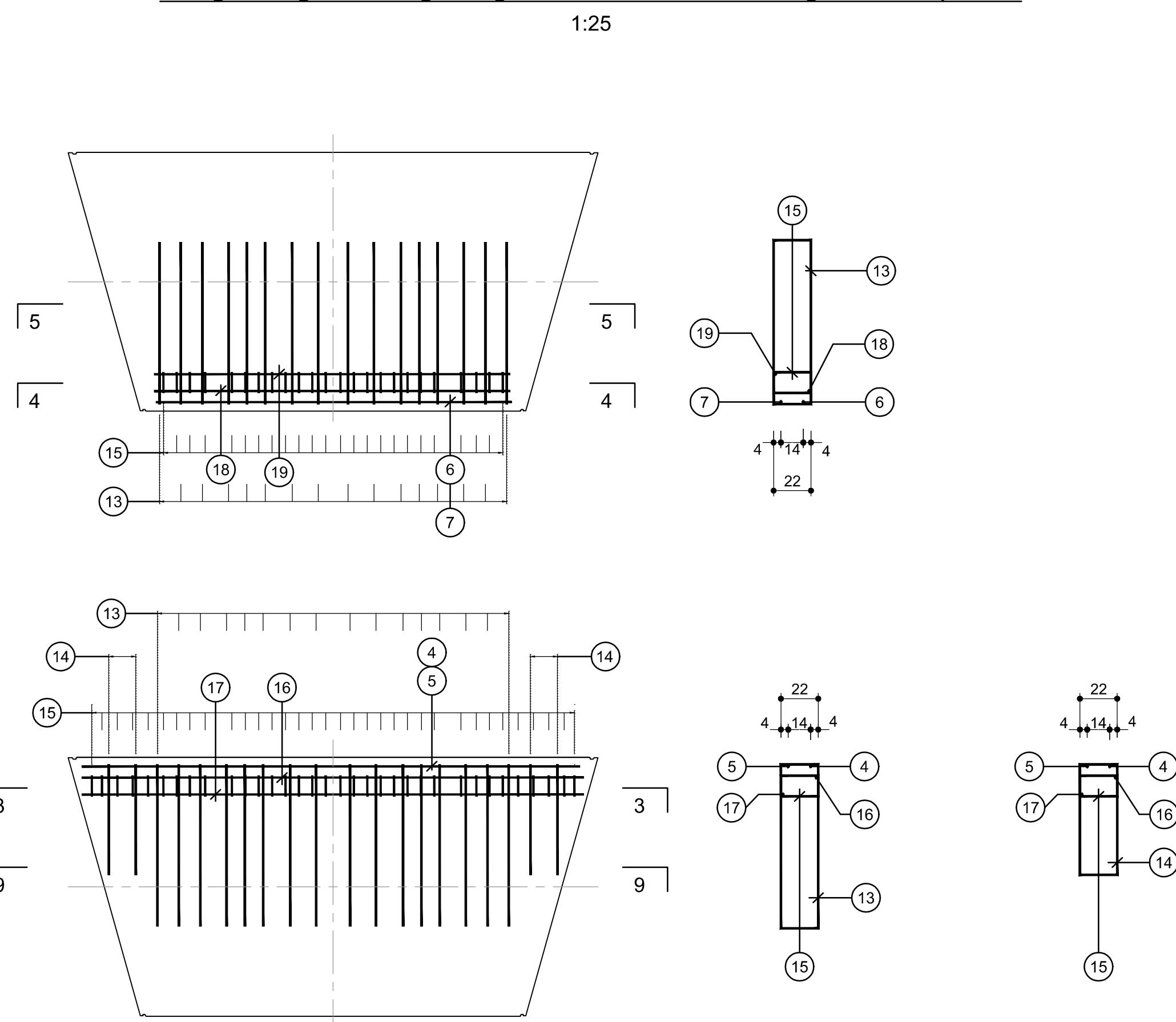
Ansicht B-B, Aussenseite / Visione B-B, estradosso



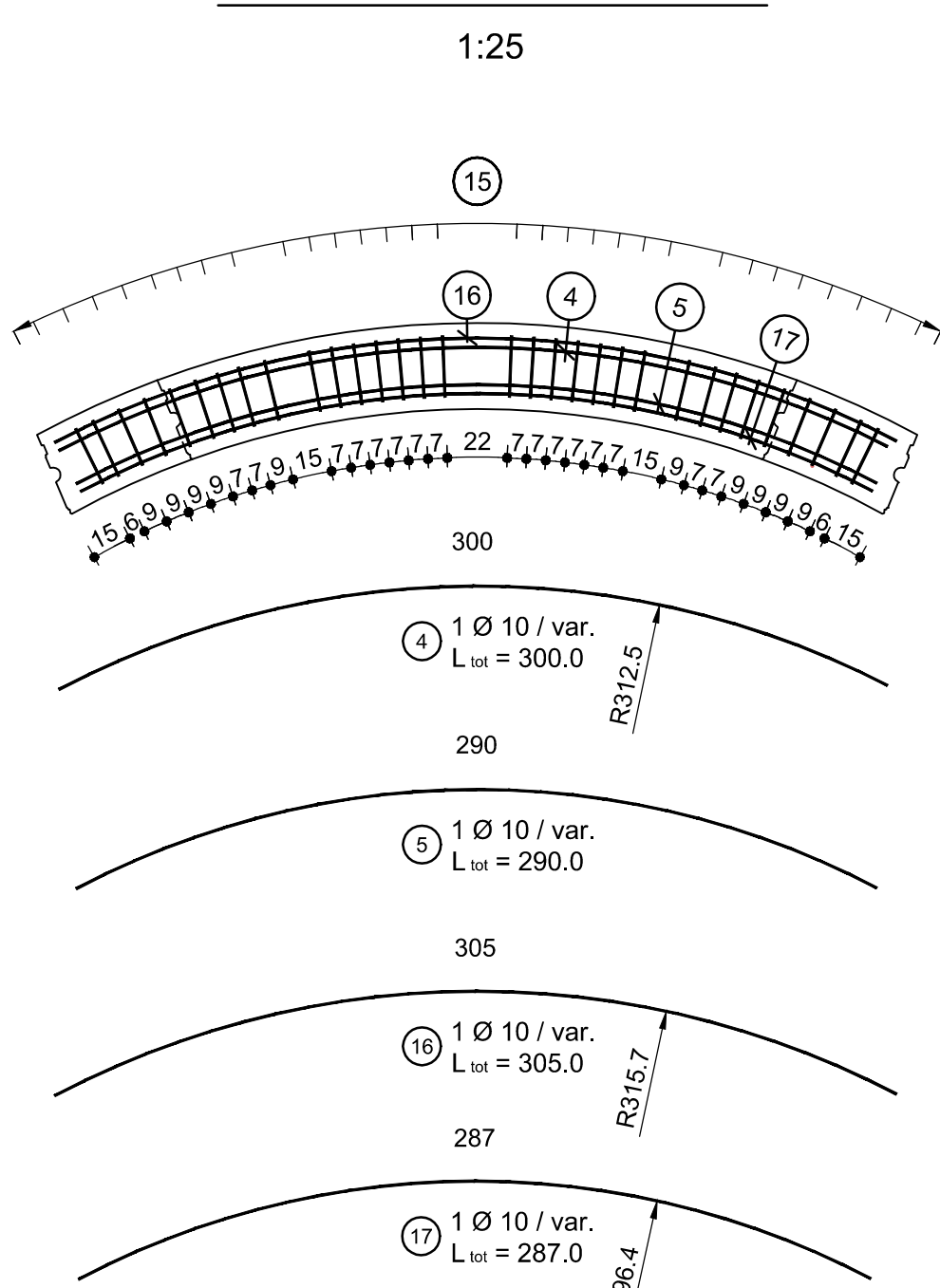
Stirnseitige Verbügelung, Grundriss / staffe laterali, pianta



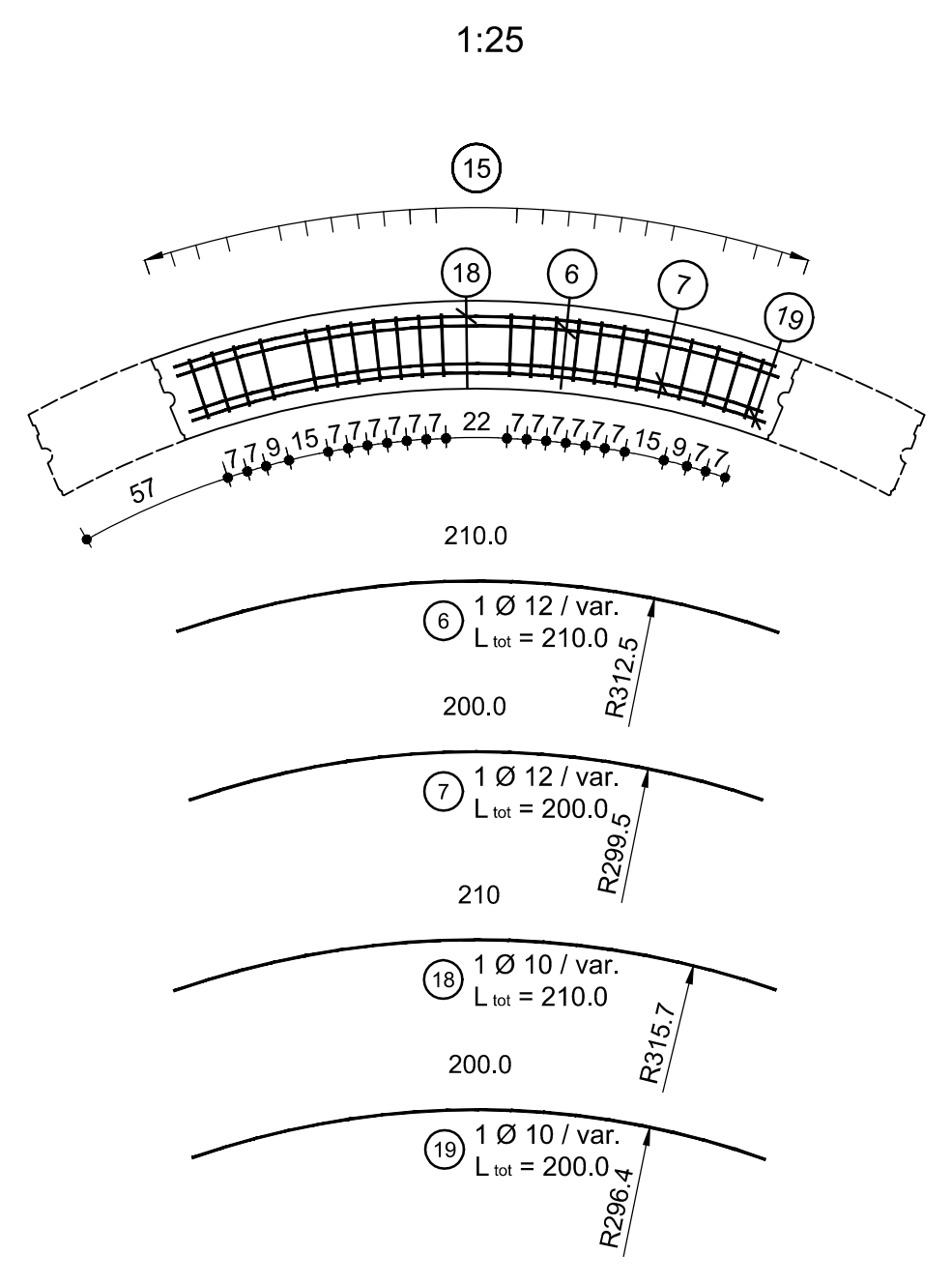
Längsseitige Verbügelung, Grundriss / staffe longitudinali, pianta



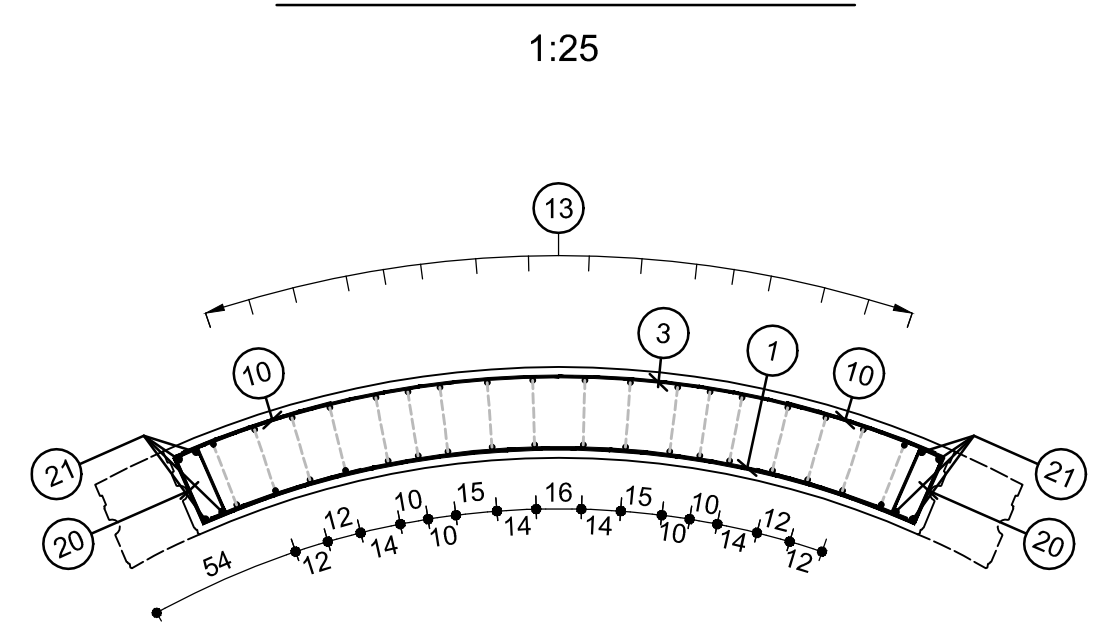
Schnitt 3-3 / Sezione 3-3



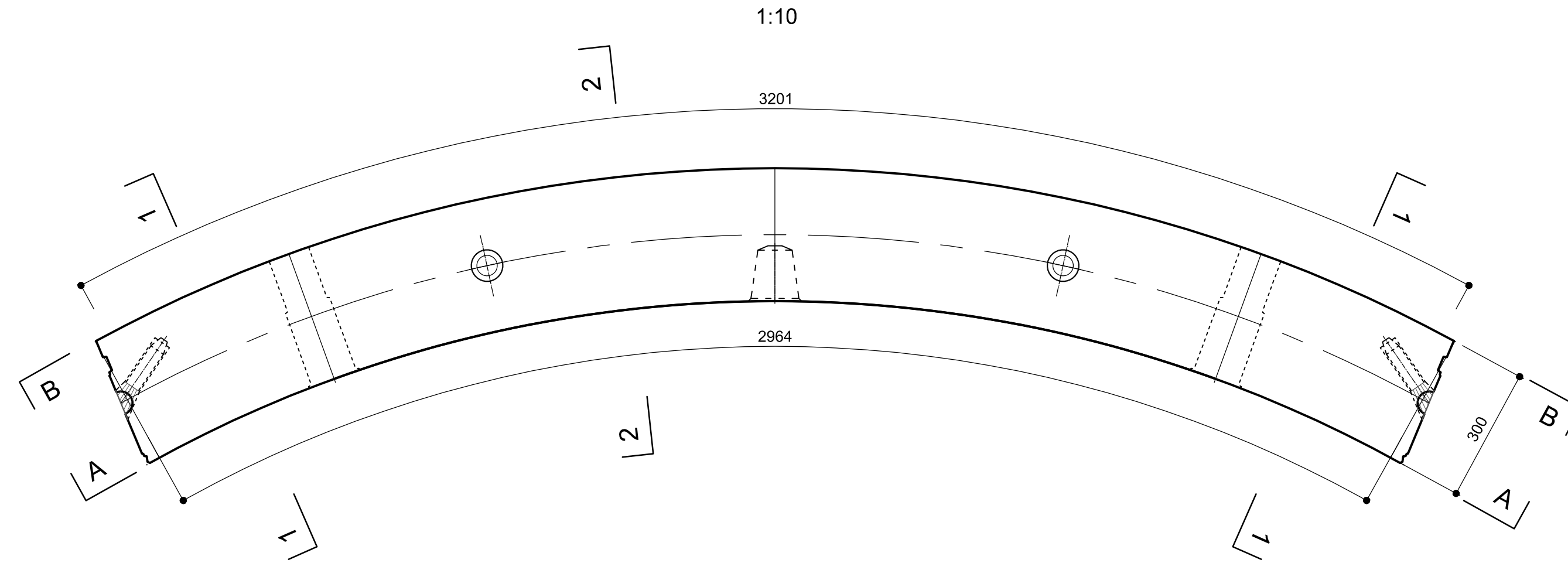
Schnitt 4-4 / Sezione 4-4



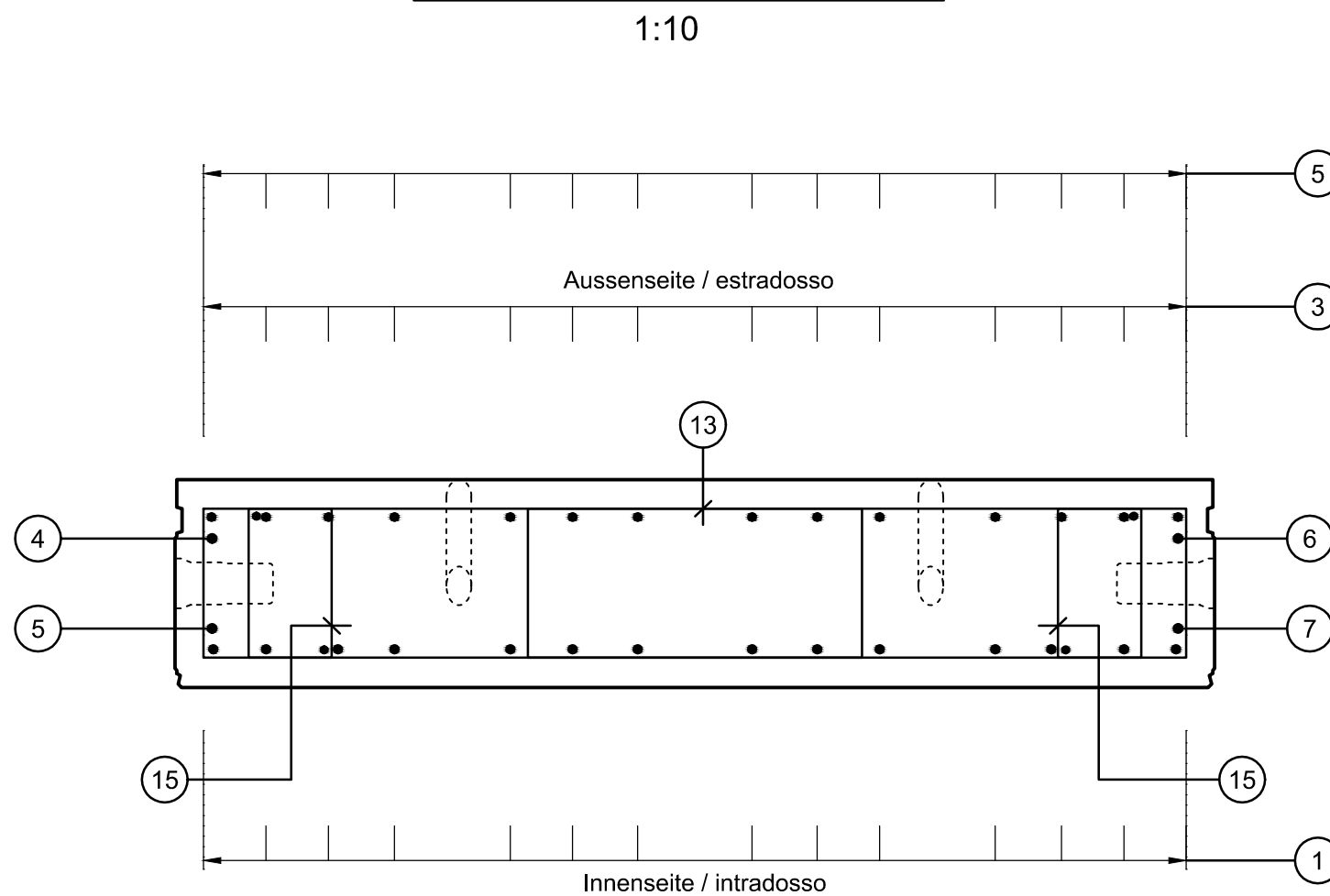
Schnitt 5-5 / Sezione 5-5



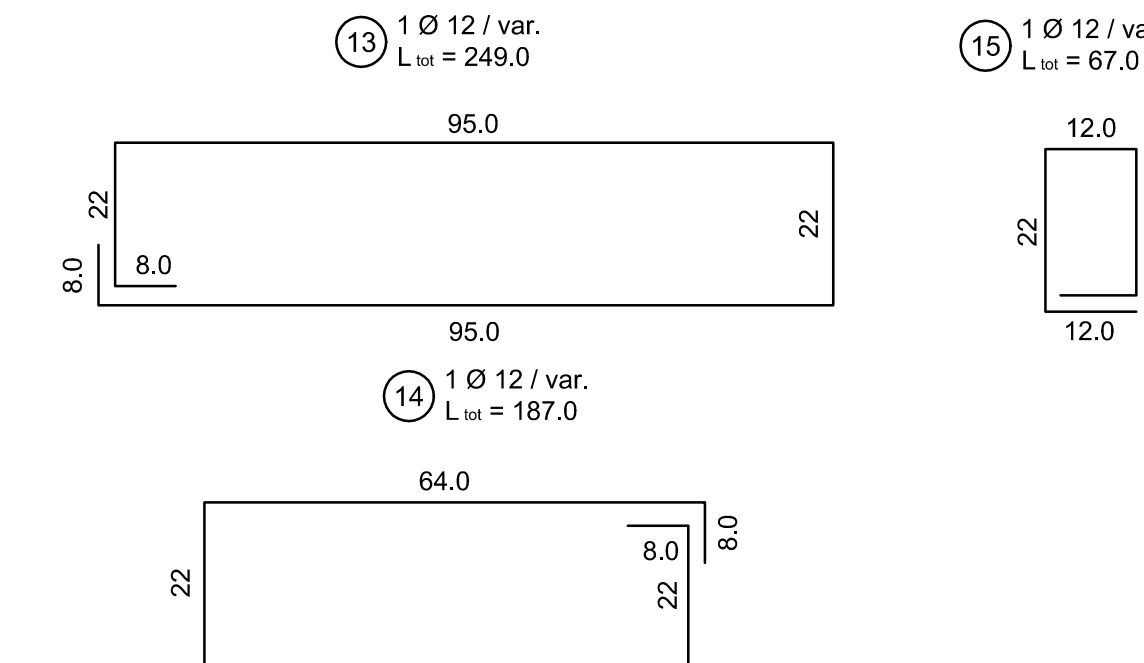
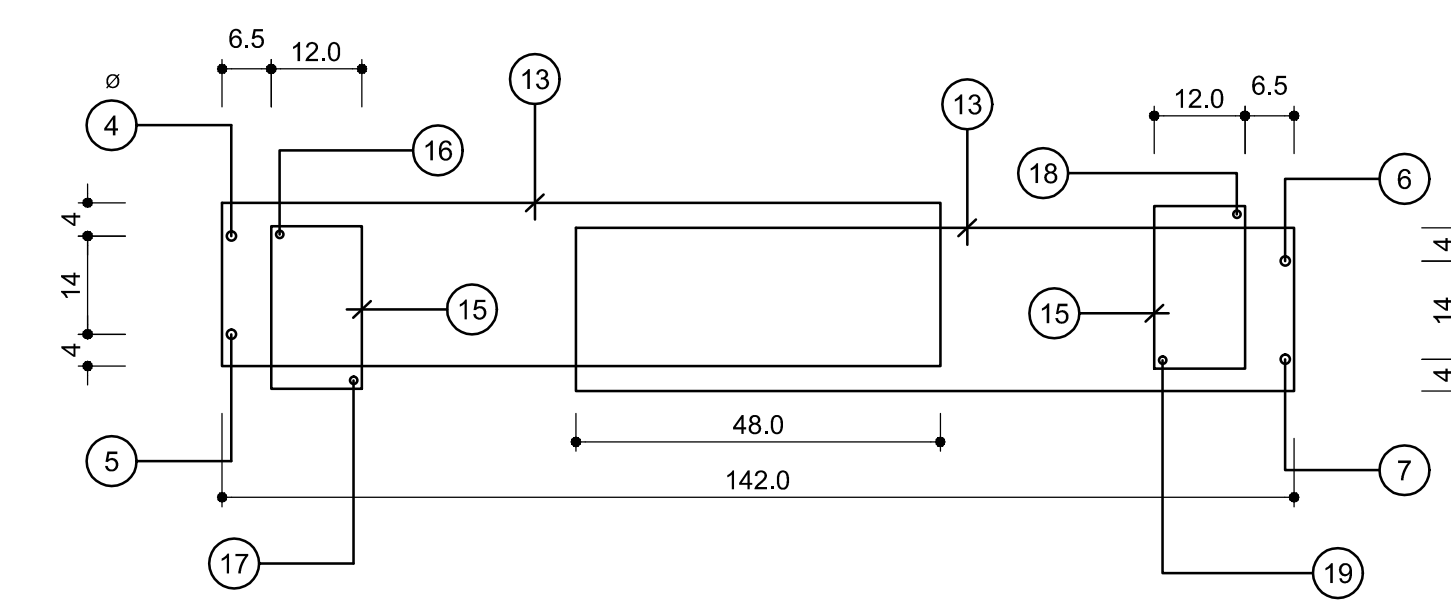
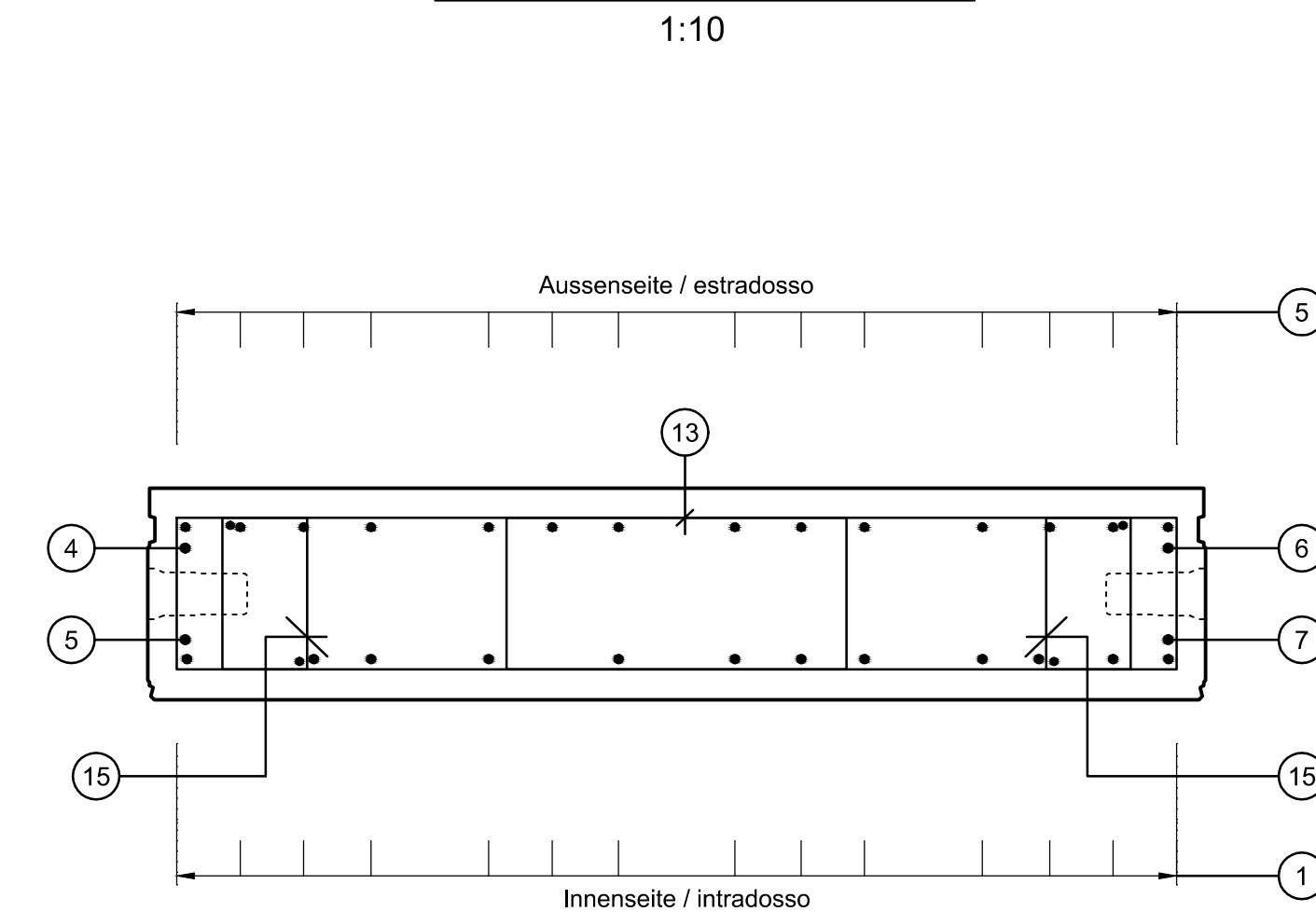
Ansicht Segment / Vista segmento



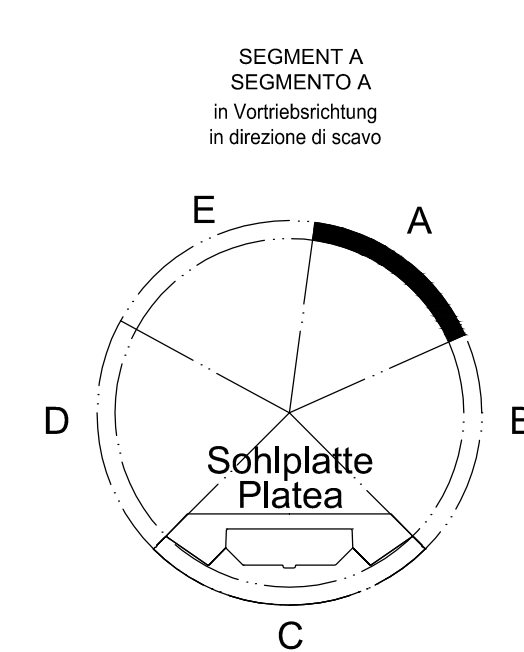
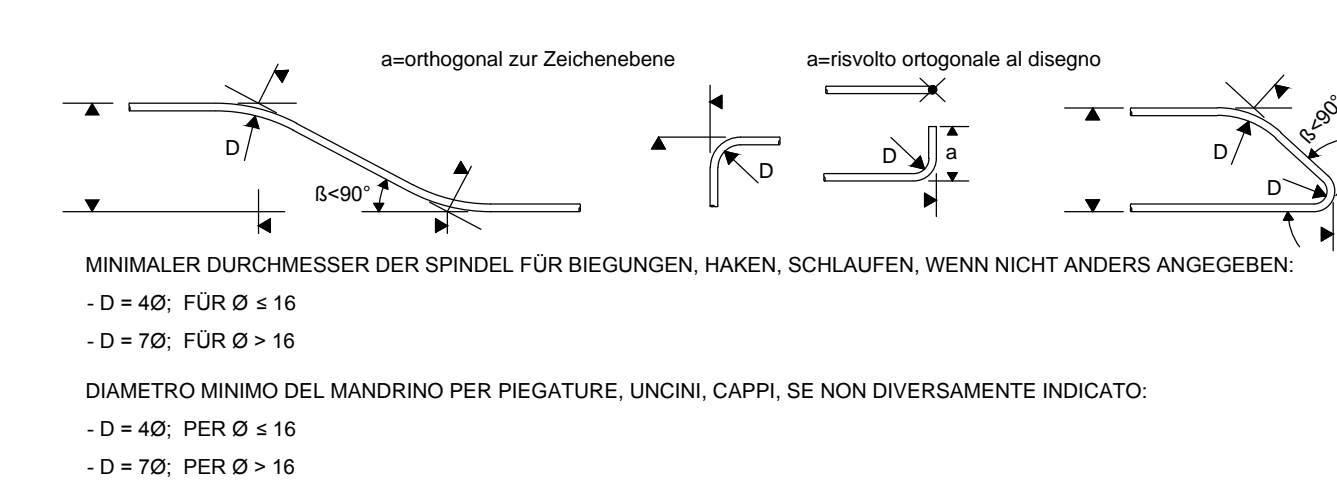
Schnitt 1-1 / Sezione 1-1



Schnitt 2-2 / Sezione 2-2



MATERIALEIGENSCHAFTEN UND TECHNISCHE SPEZIFIKATIONEN	
- BEWEHRUNGSSTAHL: Stabstahl B450C	
- BETONDECKUNG: Betondeckung der äußeren Bewehrung >4cm	
- ÜBERGREIFUNGS-LÄNGE: Übergreifungslängen für Verteilungs- und/oder Längsleisten >50D	
- SCHWEISVERBINDUNGEN: Kehlnaht a ≥ 0.4 t (minimale Dicke der zu verschweißenden Elemente)	
- SCHRAUBEN: Schrauben und Schraubenmutter Klasse 8.8	
CARATTERISTICHE DEI MATERIALI E SPECIFICHE TECNICHE	
- ACCIAIO PER ARMATURE: Barre in acciaio B450C	
- COPRIFERRO: Copertura su armatura esterna >4cm	
- SOVRAPPONIZIONI: Sovrapposizioni per ferri ripartitori e/o longitudinali >50D	
- SALDATURE: Saldatura a cordoni d'angolo a ≥ 0.4 t (spessore minimo degli elementi da saldare)	
- BULLONE: Dadi e bulloni classe 8.8	



Referenzdokumente	
Documenti di riferimento	
02_H61_KU_015_KSC_D0700_23132	Schalung Tübbingring C-MS, Segment A
	Carpenteria conici C-MS, segmento A

Bearbeitungsstand				
Stato di elaborazione				
Revision	Änderungen	Verantwortlicher	Änderung	Datum
Revisions	Modifiche	Responsabile	modifica	Data
00	Ersorbort / Prima Versione		Guzik	22.05.2014
10	Endabgabe / Consenso Definitiva		Guzik	31.07.2014
11	Projektwandlung und Umsetzung der Verbesserungen aus dem Prüfverfahren / Completamento progetto a recepimento autorizzativo		Guzik	09.10.2014
20	Überarbeitung Anlage Dimensionierung W. 1 vom 17.10.2014 / Revisione a seguito ODS n°1 del 17.10.14		Conex	04.12.2014
21	Abgabe für die Ausschreibung / Emmissione per Appalto		Conex	30.01.2015

Mit Beteiligung der Europäischen Union aus dem Haushalt der Transportsachen Verkehrsministeriums Vorhaben Opera Finanziata con la partecipazione dell'Unione Europea attraverso il Fondo Europeo degli Infrastrutture e Trasporti

Ausbau Eisenbahntunnel München-Vorona
BRENNER BASISTUNNEL
Ausführungsplanung

Potenziamento asse ferroviaria Monaco - Verona
GALLERIA DI BASE DEL BRENNERO
Progettazione esecutiva

D0700: Basiles Meils 2-3 D0700: Loto Miles 2-3

Projektarbeit: WBS

Erkundungstollen: Cunicolo esplorativo

Dokumentart: Tipo documento

Bewehrungsplan: Armatura

Titel: Titolo

Bewehrung Tübbingring C-MS, Segment A: Armatura conici C-MS, segmento A

RT4P: Responsabile Tecnico di Progetto
Generatore / Responsabile progetto/prestazioni specialistiche: Ing. Enrico Maria Piczarotti

Mandatario	Mandante	Mandante	Mandante
PTER	PÖYRY	plini swiss engineers	PASQUALI-RAISA
Fachplaner / il progettista specialista	Fachplaner / il progettista specialista	Fachplaner / il progettista specialista	Fachplaner / il progettista specialista
	Ing. Rodrigo Conesa		

Bearbeiter / Elaborato	Datum / Data	Name / Nome	Gesellschaft / Società
	30.01.2015	Guzik	Pöyry
Geprüft / Verificato	30.01.2015	Wiedermann	Pöyry

BBT Galleria di Base del Brennero Brenner Basistunnel RT 4P

Projekt / Progetto	Rev. / Rev.	Rev. / Rev.	Datum / Data	Vertrag / Contratto	Blatt / Foglio	Blatt / Foglio
02	H61	KU	015	KBW	D0700	23150
						21