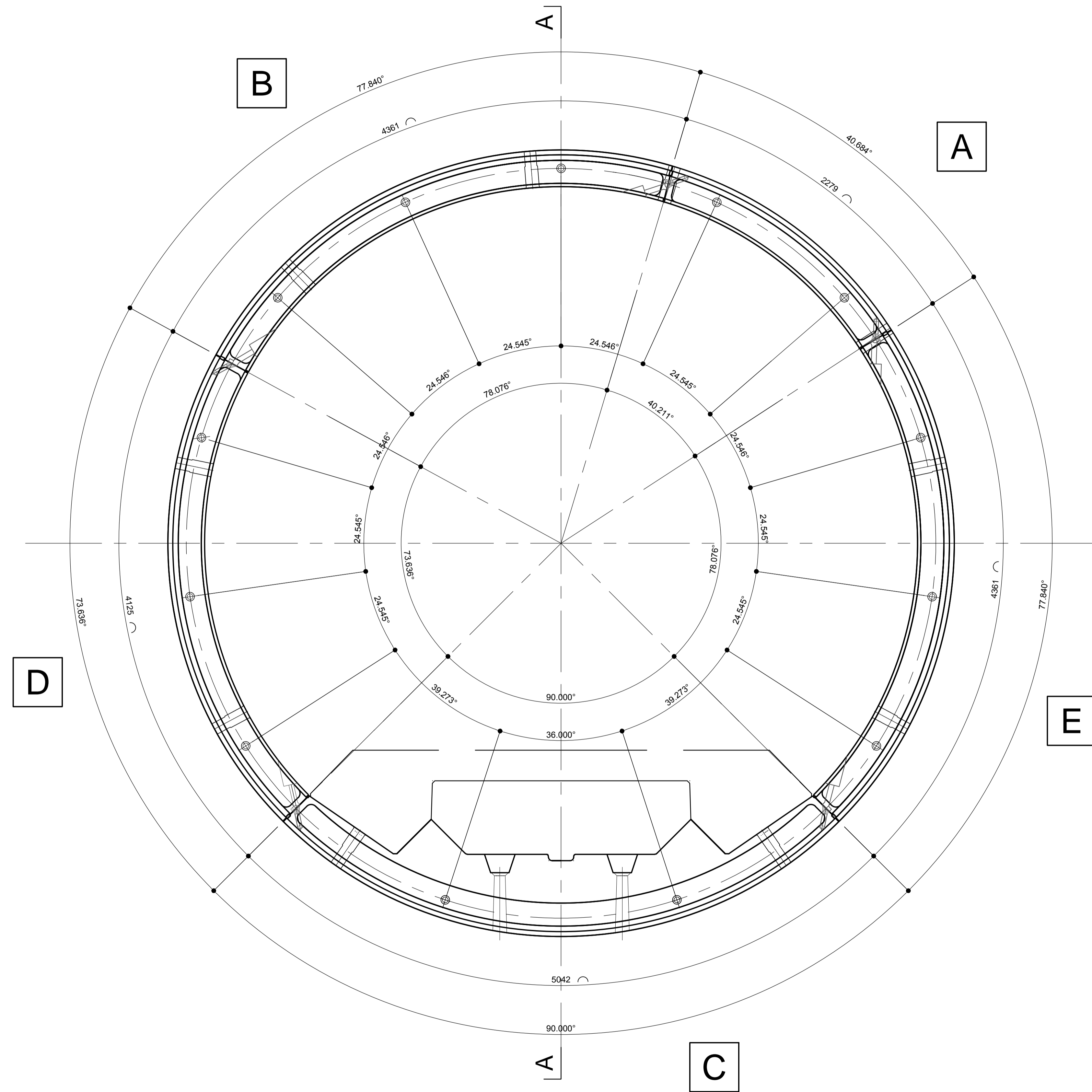
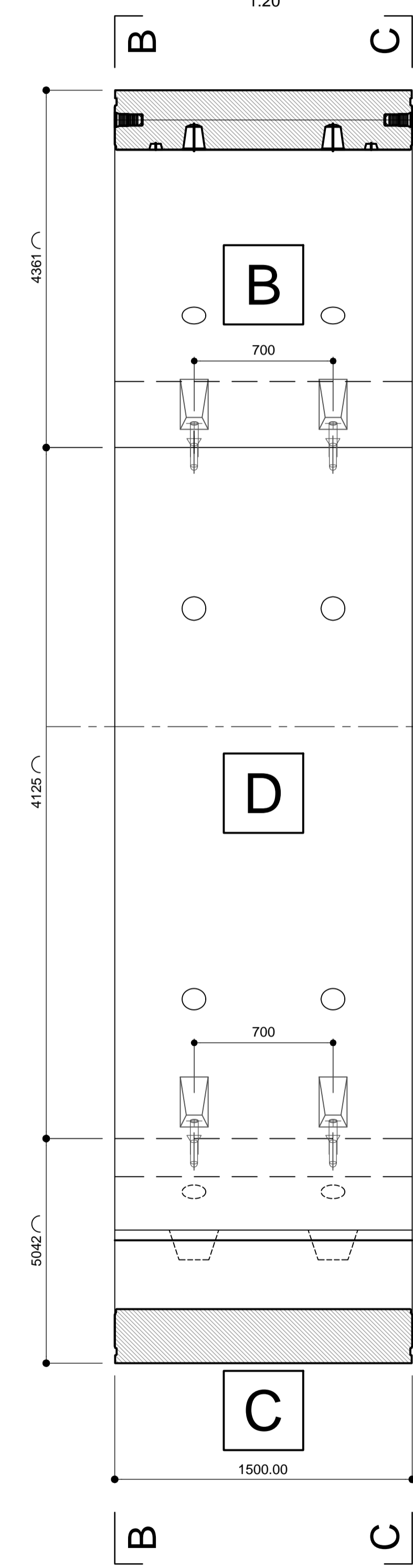


Ansicht B-B in Vortriebsrichtung / Vista di profilo B-B in direzione di scavo
1:20

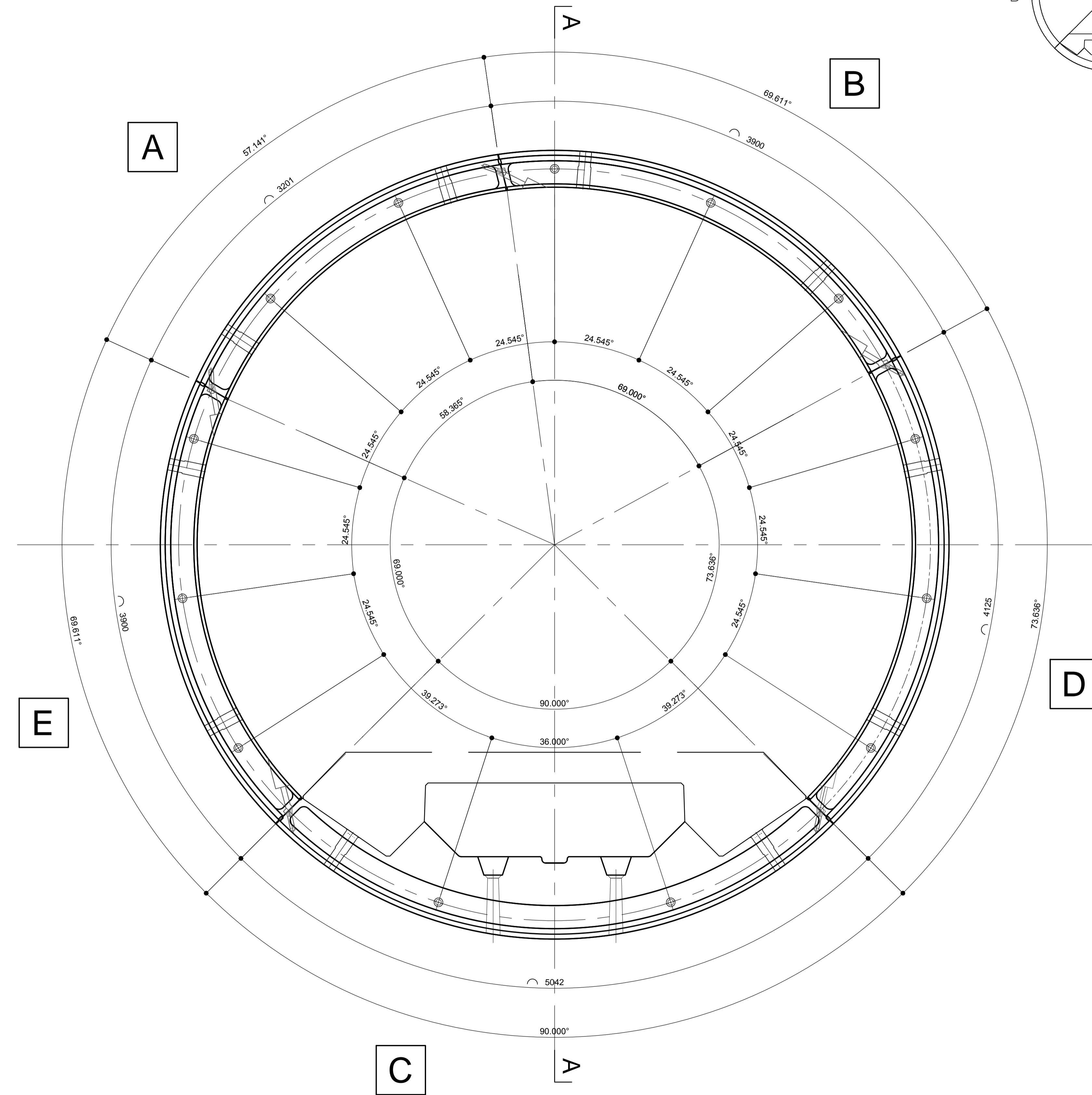


Schnitt A-A / Sezione A-A
1:20

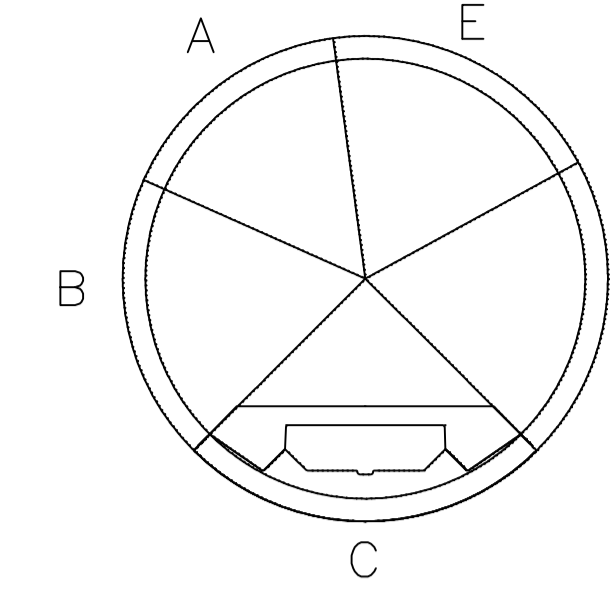


In Vortriebsrichtung
In direzione di scavo

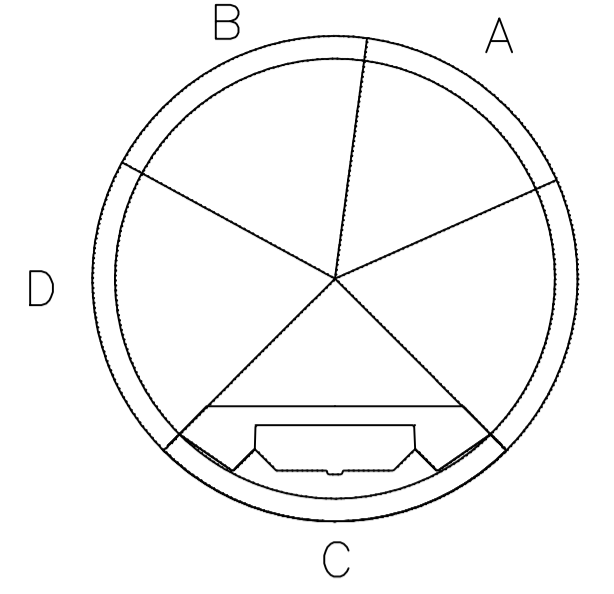
Ansicht C-C entgegen Vortriebsrichtung / Vista di profilo C-C in direzione opposta alla scavo
1:20



Montageschema / Schema di montaggio Ring gerade / Anello dispari



Montageschema / Schema di montaggio Ring gerade / Anello pari



Referenzdokumente
Documenti di riferimento

Referenz	Titolo	Contenuto
02_H61_KU_015_KRP_D0700_23101	Regelprofil C-MS	Sezione tipo applicata C-MS
02_H61_KU_015_KBW_D0700_23150	Bewehrung Tübbingring C-MS, Segment A	Armatura conci C-MS, segmento A
02_H61_KU_015_KBW_D0700_23151	Bewehrung Tübbingring C-MS, Segment B	Armatura conci C-MS, segmento B
02_H61_KU_015_KBW_D0700_23152	Bewehrung Tübbingring C-MS, Segment C	Armatura conci C-MS, segmento C
02_H61_KU_015_KBW_D0700_23154	Bewehrung Tübbingring C-MS, Segment D	Armatura conci C-MS, segmento D
02_H61_KU_015_KBW_D0700_23155	Bewehrung Tübbingring C-MS, Segment E	Armatura conci C-MS, segmento E
02_H61_OP_025_KTB_D0700_23061	Synoptischer Plan - Anwendung der Materialien	Tavola sinottica di applicazioni dei materiali

Bearbeitungsstand
Stato di elaborazione

Revision	Revisions	Änderungen	Modifiche	Verantwortlicher	Änderung	Responsible	Modifica	Datum	Data
00	Entwurf / Prima Versione			Guik				22.05.2014	
10	Endabgabe / Consegna Definitiva			Oberholzer				31.07.2014	
11	Projektvervollständigung und Umsetzung der Verbesserungen aus dem Prüfverfahren / Completamento progetto e adeguamento struttura			Oberholzer				09.10.2014	
20	Überarbeitung infolge Dienstweisung Nr. 1 vom 17.10.2014 / Revisione a seguito DDB n° 1 del 17.10.14			Cornia				04.12.2014	
21	Abgabe für die Ausschreibung / Emissione per Appalto			Cornia				30.01.2015	




Mit Beteiligung der Europäischen Union aus dem Haushalt der Transportschlüssel Verkehrsinfrastruktur Vorhaben
Opera finanziata con la partecipazione dell'Unione Europea attraverso il bilancio delle reti di trasporto trans-europee

**Ausbau Eisenbahnachse München-Verona
BRENNER BASISTUNNEL**
Ausführungsplanung

Potenziamento asse ferroviaria Monaco - Verona
GALLERIA DI BASE DEL BRENNERO
Progettazione esecutiva

D0700: Baubios Mauls 2-3	D0700: Lotto Mules 2-3
Projektierbet	WBS
Erkundungsstollen	Cunicolo esplorativo
Dokumentent	Tipo documento
Schalungsplan	Carpenteria
Titel	Titolo
Schalung Tübbingring C-MS, Übersicht Regelprofil	Carpenteria conci C-MS, visione generale

	Gewerblicher / Responsabile integrazione prestazioni specialistiche Ing. Enrico Maria Pizzardi Ord. Reg. Milano n° 4/2007		
			
Fachplaner / I progettista specialista	Fachplaner / I progettista specialista Ing. Rodolfo Cornia	Fachplaner / I progettista specialista	Fachplaner / I progettista specialista

Bearbeiter / Elaborato	Datum / Data	Name / Nome	Gesellschaft / Società
Geprüft / Verificato	30.01.2015	Guik	Pöry
	30.01.2015	Wiedermann	Pöry

	Name / Nome	Name / Nome
	R. Zurlo	K. Bergmeister

Projekt Numero / Chiamata progetto	von / da da / a bei / al	Rev. Milestone / Chiamata opera	von / da da / a bei / al	Status Documento / Stato documento	Moostab / Scala 1: 20
02	H61	KU	015	KSC	D0700
					23130
					21