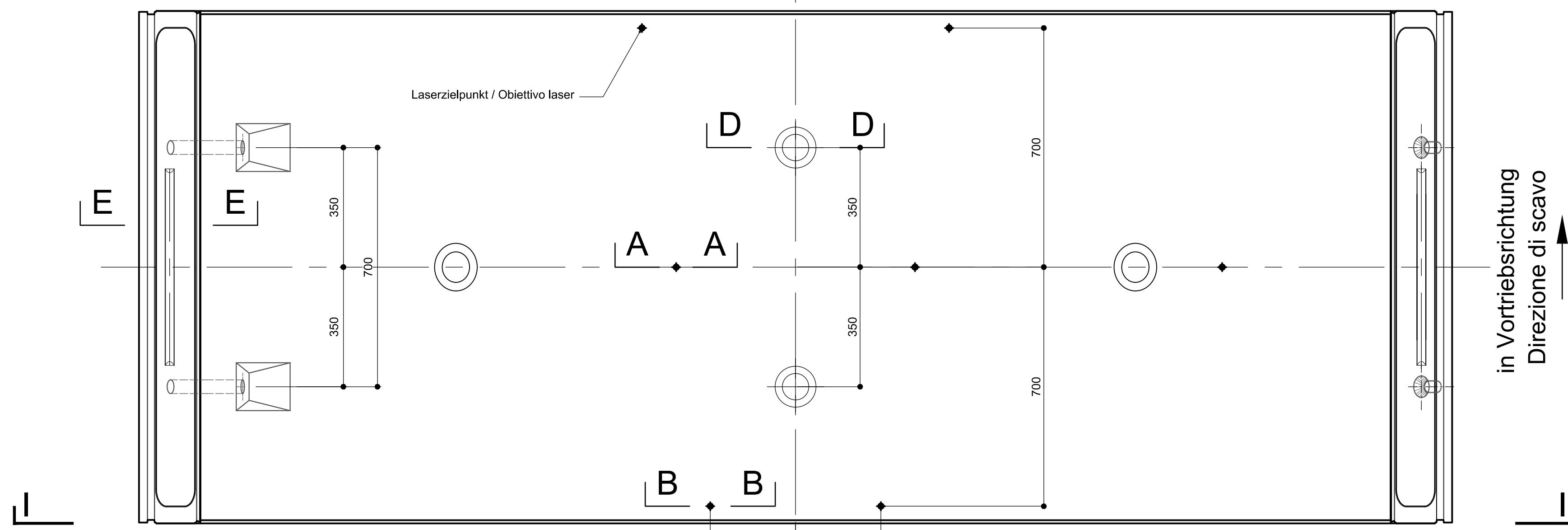


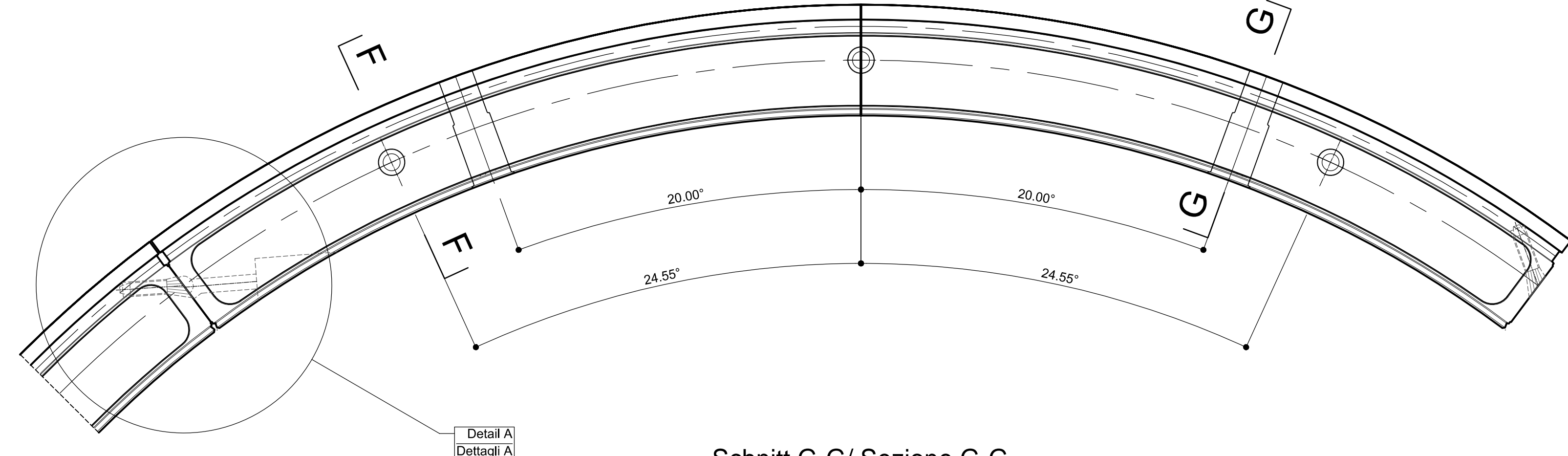
Abwicklung Tübbing Innenseite / Sviluppato concio intradosso

1:10



Ansicht I-I / Vista I-I

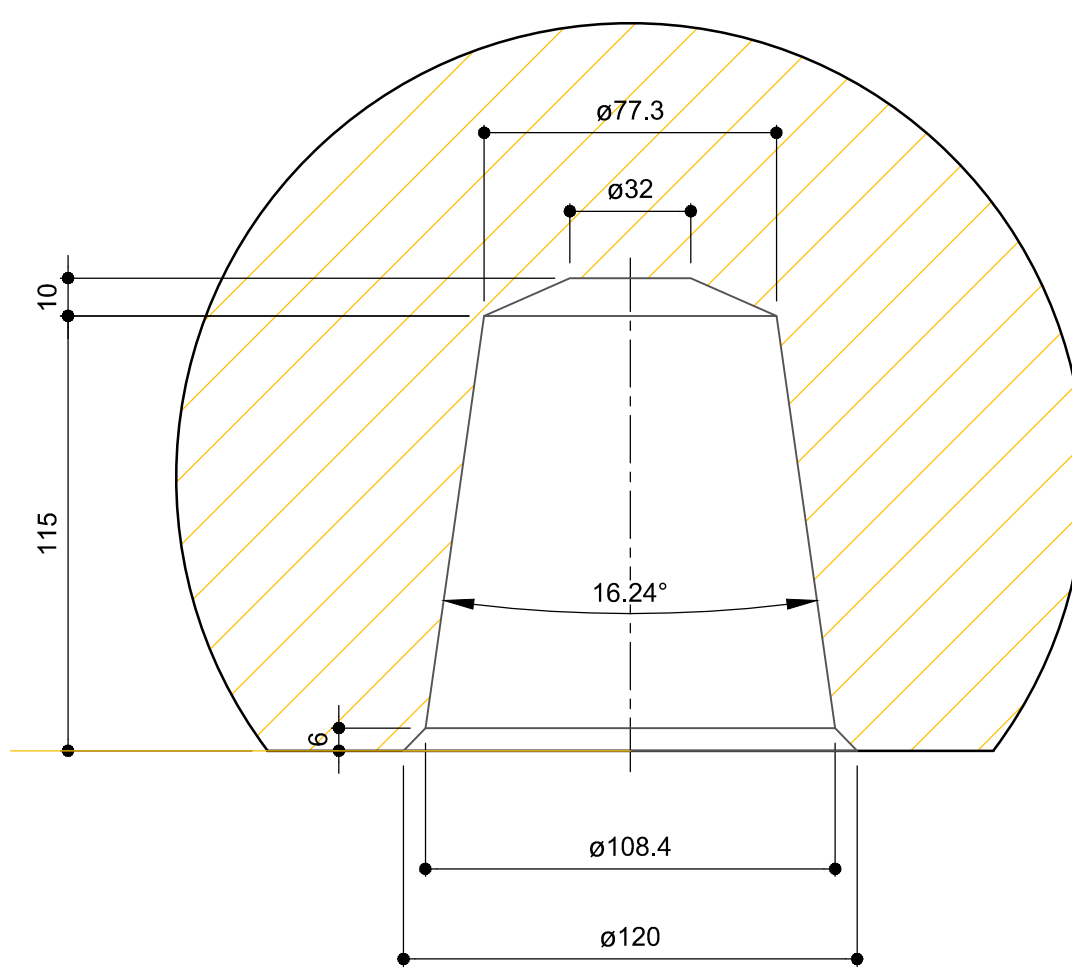
1:10



Schnitt D-D / Sezione D-D

Vakuumkonus / Cono per il vuoto

1:20



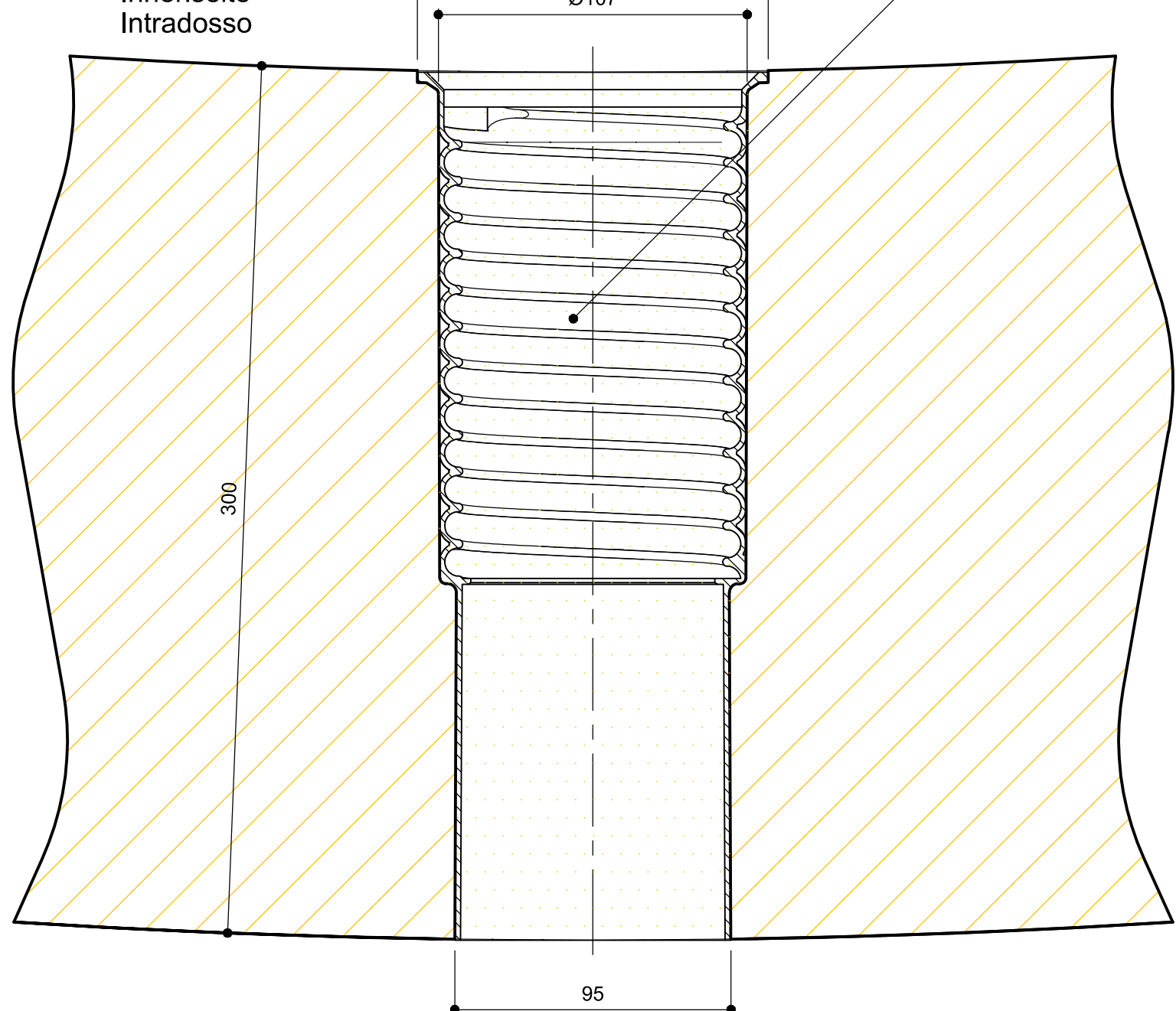
Innenseite Intradosso

Schnitt G-G / Sezione G-G

Injektionsöffnung / Apertura per iniezione

1:20

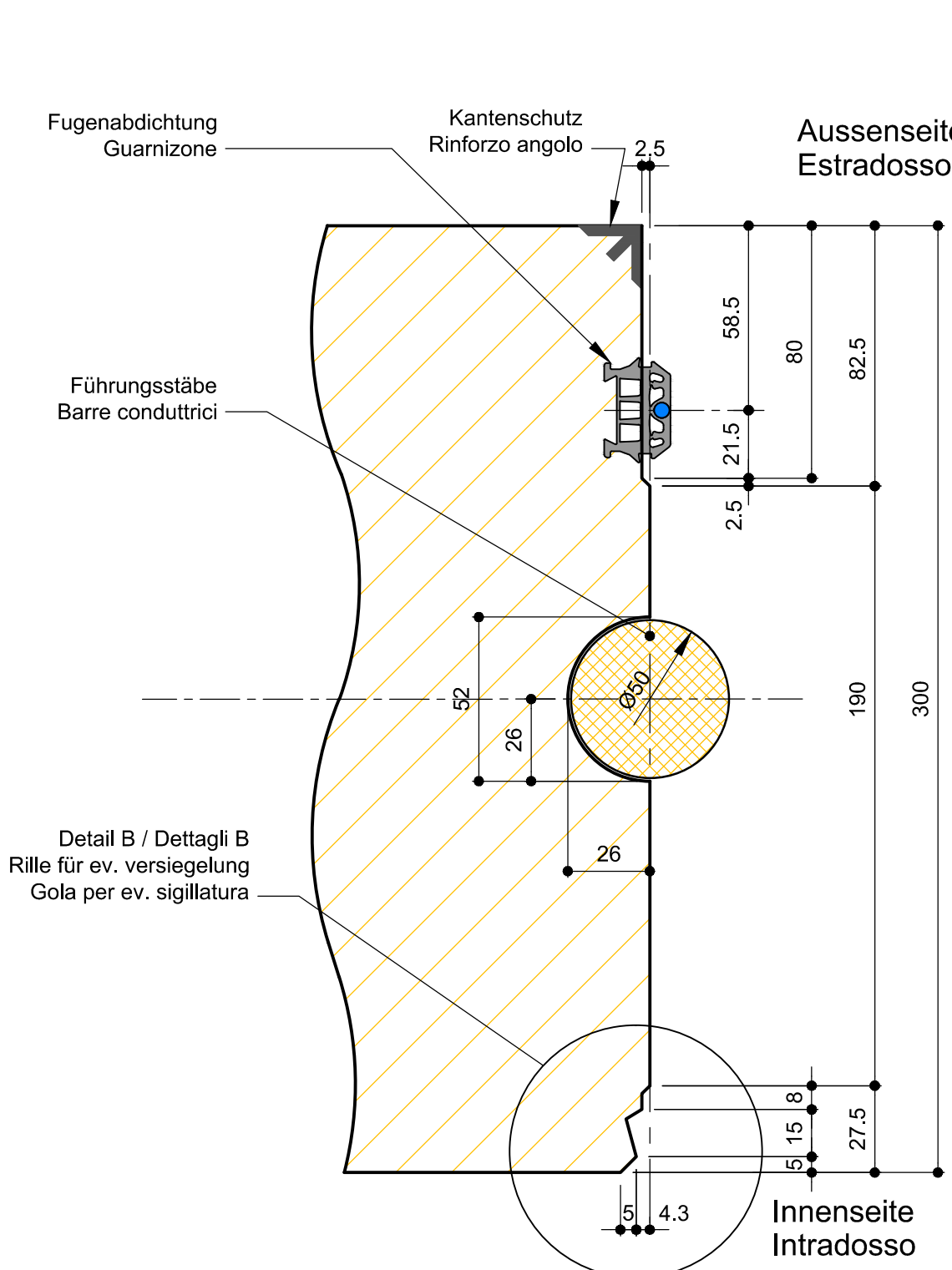
Ø121



Schnitt E-E / Sezione E-E

Längsfuge / Fuga longitudinale

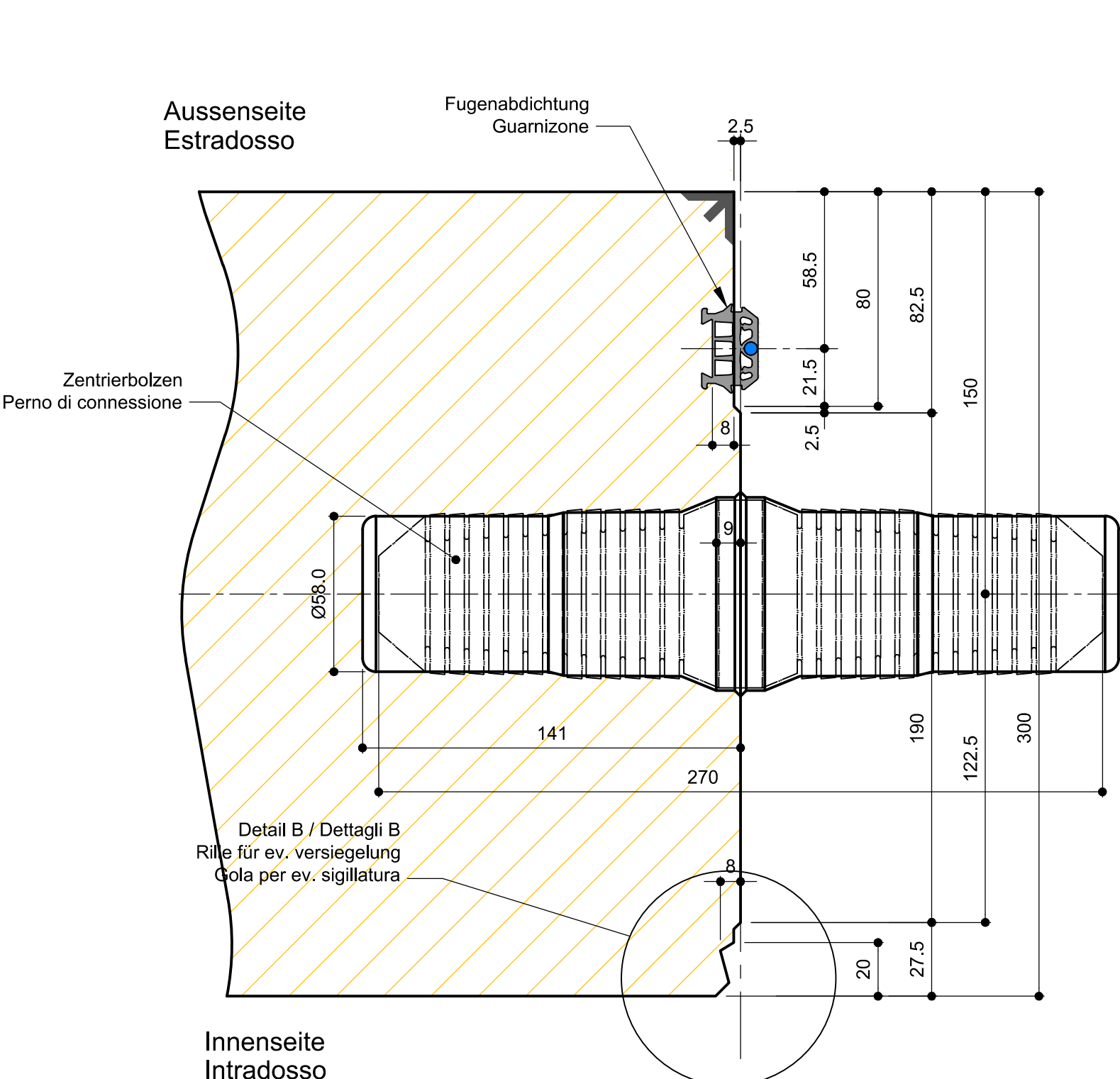
1:20



Schnitt F-F / Sezione F-F

Radialfuge / Fuga radiale

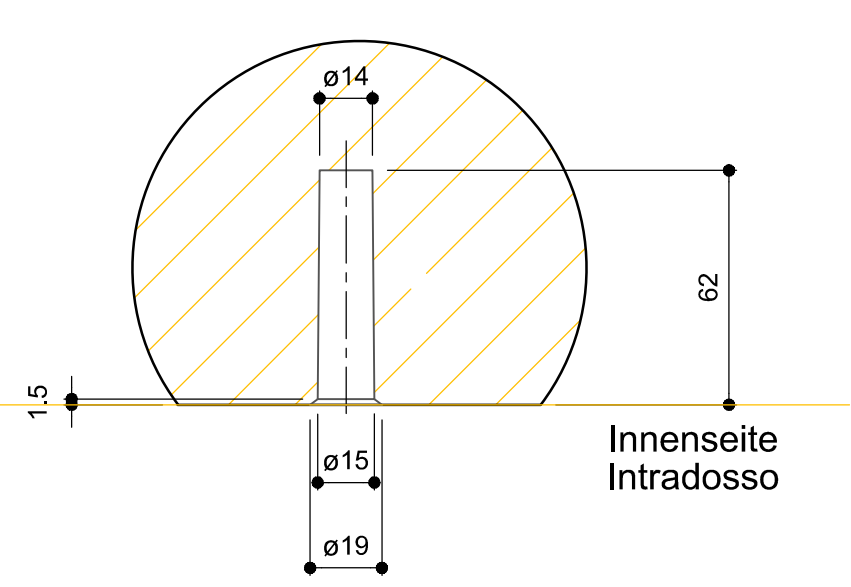
1:20



Schnitt A-A / Sezione A-A

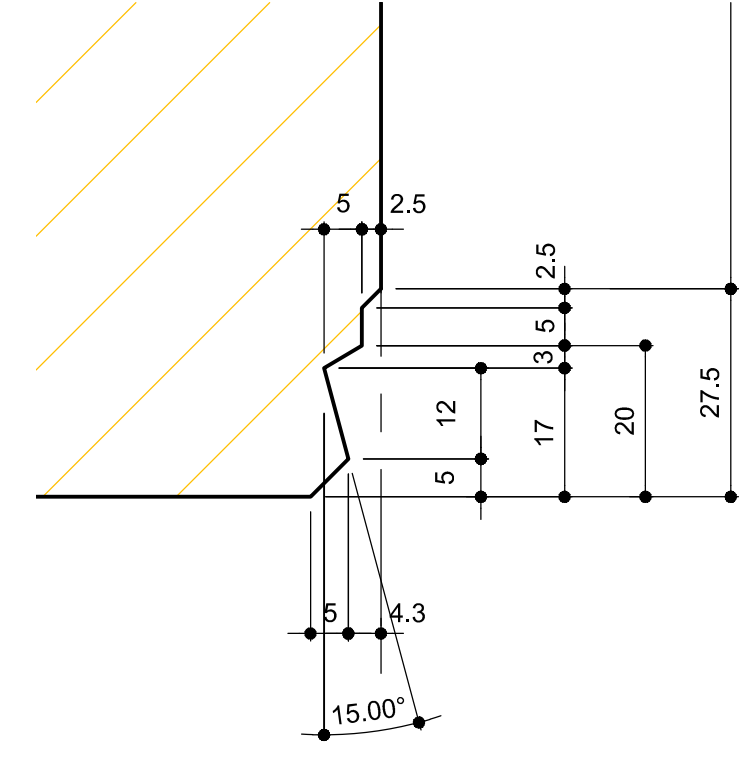
Formstück 15.80 / Pezzo sagomato

1:2



Detail B / Dettagli B

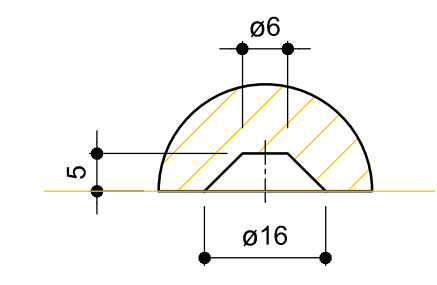
1:1



Schnitt B-B / Sezione B-B

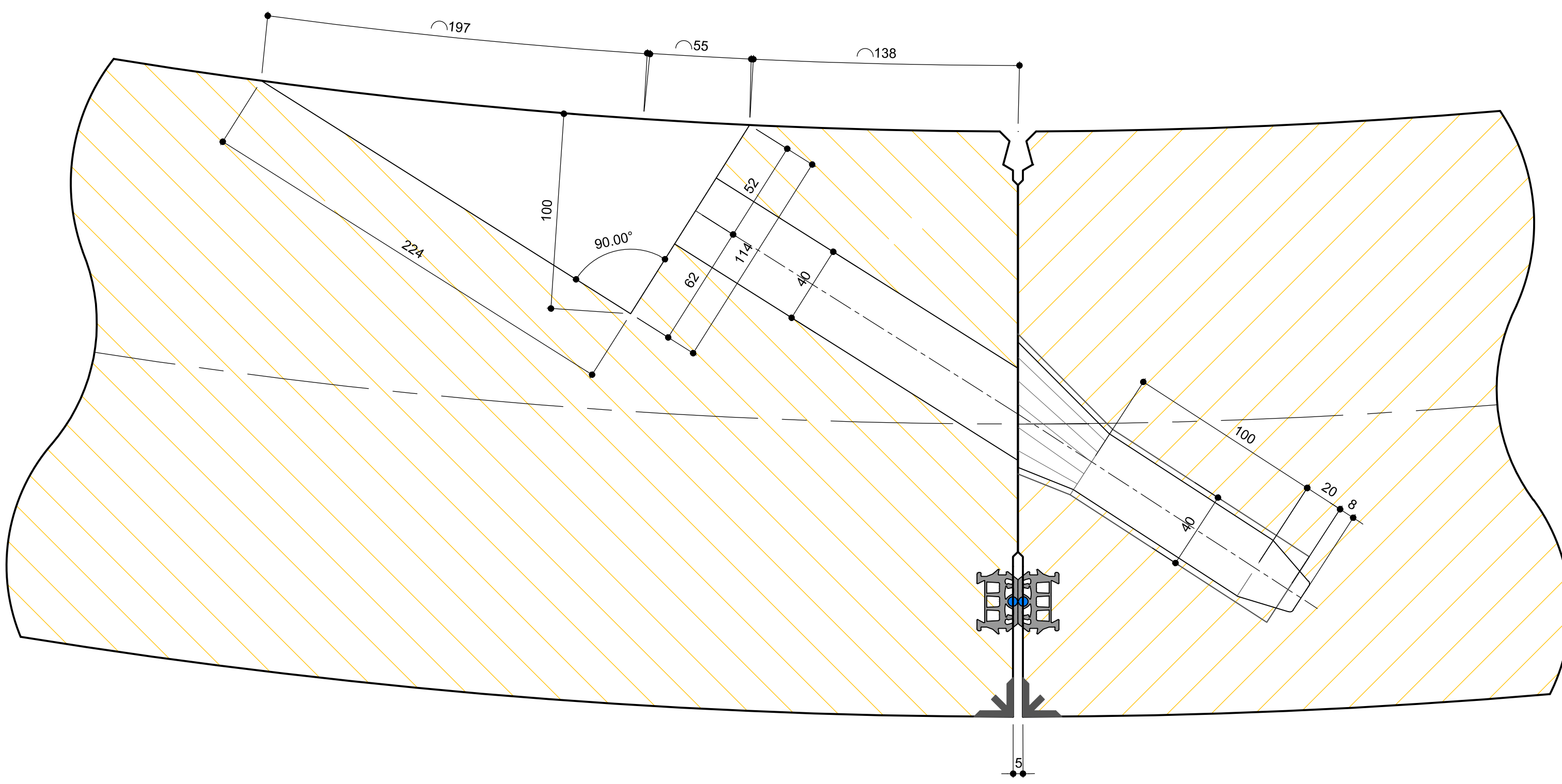
Laserzielpunkt / Obiettivo laser

1:1



Detail A / Dettagli A

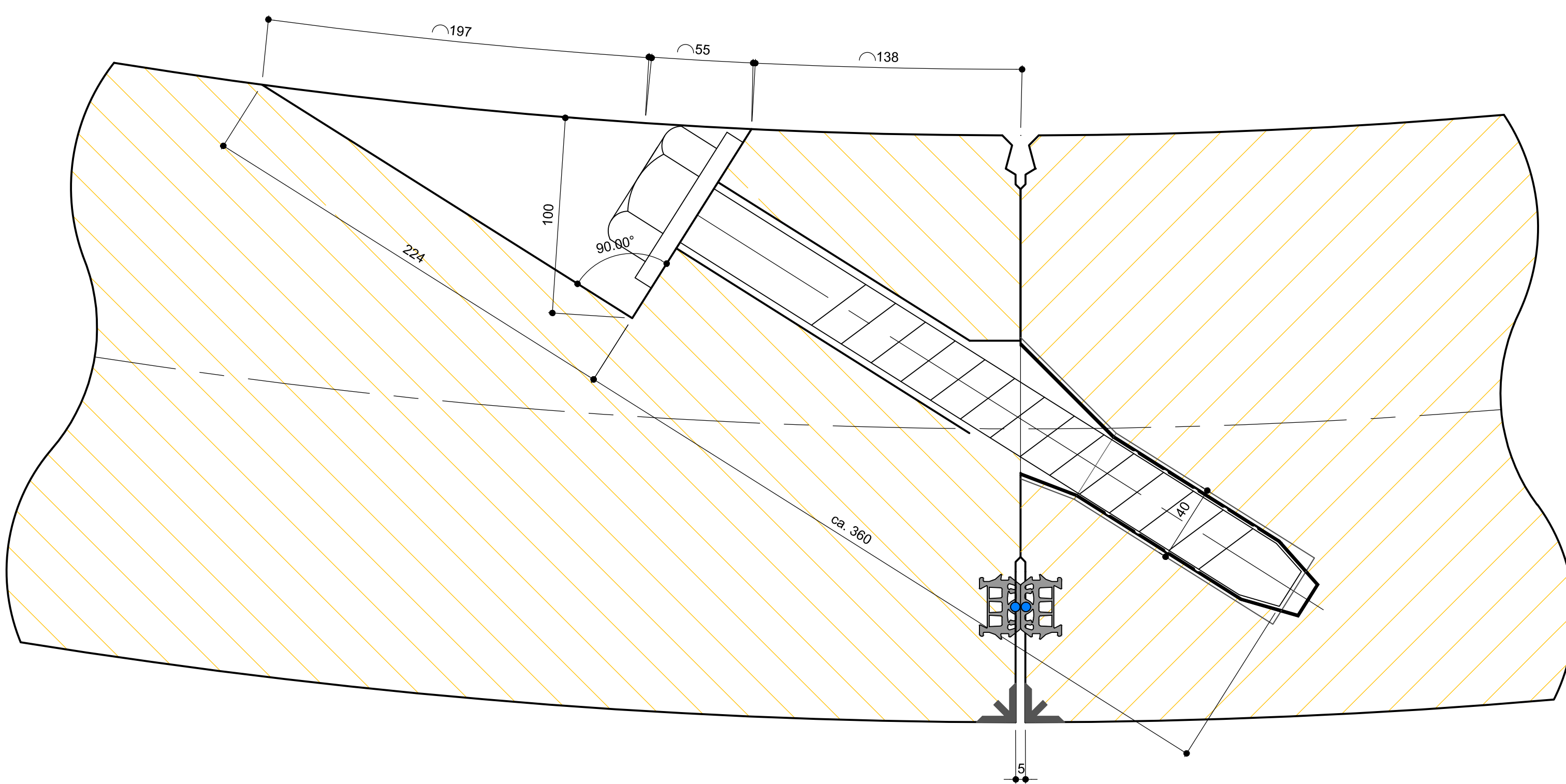
1:20



Detail A / Dettagli A

Mit Radialschraube / Con bulloni radiali

1:20



ANMERKUNGEN / ANNOTAZIONI	
Fugen (Intradosso)	- Epoxidharz Fugenabfüllung mit hydrophobischem Quarzfüllstoff Typ FAMA US27A (oder gleichwertig)
Guarnizione (Intradosso)	- Guarnizione ancorata al gesso con cordone idrofilico espansivo Typo FAMA US27A (o equivalente)
Fugen (Aussenseite)	- Fugenabdichtung Typ FAMA US27A (oder gleichwertig)
Guarnizione (Aussenseite)	- Guarnizione Typo FAMA US27A (o equivalente)
Cap	- 5mm
Offset	- 20mm
Wasserdruck	- max 10 bar
Pressione idraulica	- max 10 bar
Injektionsrohr	- Grouting socket mit Venturi
Iniettore	- Grouting socket con valvola di non ritorno
Führungsstäbe	- Lx375mm, Ø-50mm
Barre guida	- Lx375mm, Ø-50mm
Zentrierbolzen	- Typ Smartlock 90.100/300.60 (oder gleichwertig)
	- Zugverstand (Pull out) > 10kN
	- Scherverstand > 240kN
	- Typ Smartlock 90.140/300.60 (oder gleichwertig)
	- Resistenz minima a Pull out > 20kN
	- Resistenz minima al taglio > 140kN
Schrauben	- Schrauben und Schraubenmutter Klasse 8.8
Bullon	- Dadi e bulloni classe 8.8
Innenseite	- Rilev. für ev. Versiegelung
Intradosso	- Gola per eventuale sigillatura con elemento di fondo giunto polimerico e mastice silizico

Referenzdokumente		
Documenti di riferimento		
02_H61_KU_015_KRP_D0700_23101	Regelprofil C-MS	Sezione tipo applicata C-MS
02_H61_KU_015_KSC_D0700_23130	Schalung Tübbingring C-MS, Übersicht Regelprofil	Carpenteria concio C-MS, visione generale
02_H61_KU_015_KSC_D0700_23131	Schalung Tübbingring C-MS, Abwicklung	Carpenteria concio C-MS, sviluppo
02_H61_OP_025_KTB_D0700_23061	Symptomischer Plan - Anwendung der Materialien	Tavola sinottica di applicazione dei materiali

Bearbeitungsstand				
Stato di elaborazione				
Revision	Revisione	Änderungen	Verantwortlicher Änderung	Datum
00	Erstentwurf / Prima Versione	GuK		22.05.2014
10	Erstentwurf / Consenso Definitiva		Oberholzer	31.07.2014
11	Projektvollständigung und Umsetzung der Verbesserungen aus dem Prüfverfahren / Completamento progetto e movimento autorizz.		Oberholzer	08.10.2014
20	Überprüfung finale Darstellung 10. 1 vom 17.10.2014 / Revisione a seguito OGG n°1 del 17.10.14		Comes	04.12.2014
21	Anpassung für die Ausschreibung / Emersione per Appalto		Comes	30.01.2015

Mit Unterstützung der Europäischen Union aus dem Haushalt der Transportschienen Verkehrsinfrastruktur-Vorhaben. Opera finanziata con la partecipazione dell'Unione Europea attraverso il bilancio generale di bilancio trans-europeo.

Brenner Basistunnel
Ausführungsgesellschaft

Potenziamento asse ferroviario Monaco - Verona
GALLERIA DI BASE DEL BRENNERO
Progettazione esecutiva

D0700: Basiss Maus 2-3	D0700: Loto Maus 2-3
Projektarbeit	WBS
Erkundungsstollen	Cunicolo esplorativo
Dokumentart	Typo documento
Schalungsplan	Carpenteria
Titel	Titolo
Schalung Tübbingring C-MS, Details	Carpenteria concio C-MS, particolari

	Direzione / Responsabile progetto/prodotto specialistico Ing. Enrico Maria Pizzardi 011 461 100 0 - 2011
Mandatario / Proprietario specialistico 	Mandante / Proprietario specialistico Mandante pini swiss engineers
Partecipante / Progettista specialistico Ing. Rodrigo Comes	Partecipante / Progettista specialistico Partecipante / Progettista specialistico

Datum / Data 30.01.2015	Name / Nome Oberholzer	Gesellschaft / Società Pöyry
Geprüft / Verificato 30.01.2015	Name / Nome R. Zuflo	Name / Nome K. Bergmeister

Projekt / Progetto vom / da 30.04.88 bis / a 04.04.15 Datum / Data 30.01.2015	Rev. / Revisione vom / da 13.2.90 bis / a 27.2.17 Datum / Data 30.01.2015	Blatt / Foglio 02	von / da 32.04.88 bis / a 04.04.15 Datum / Data 30.01.2015	Blatt / Foglio 015	von / da 13.2.90 bis / a 27.2.17 Datum / Data 30.01.2015	Blatt / Foglio 21
---	---	----------------------	---	-----------------------	---	----------------------