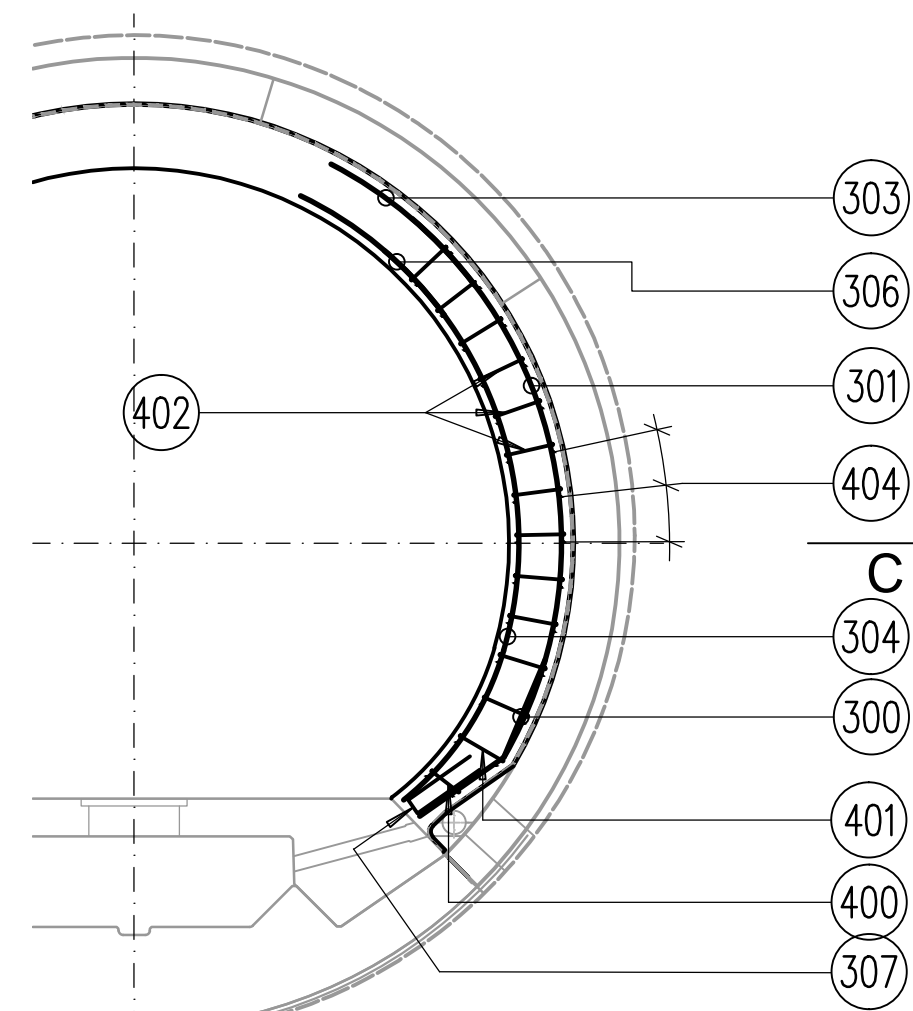
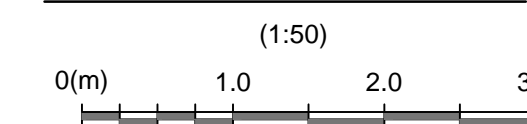
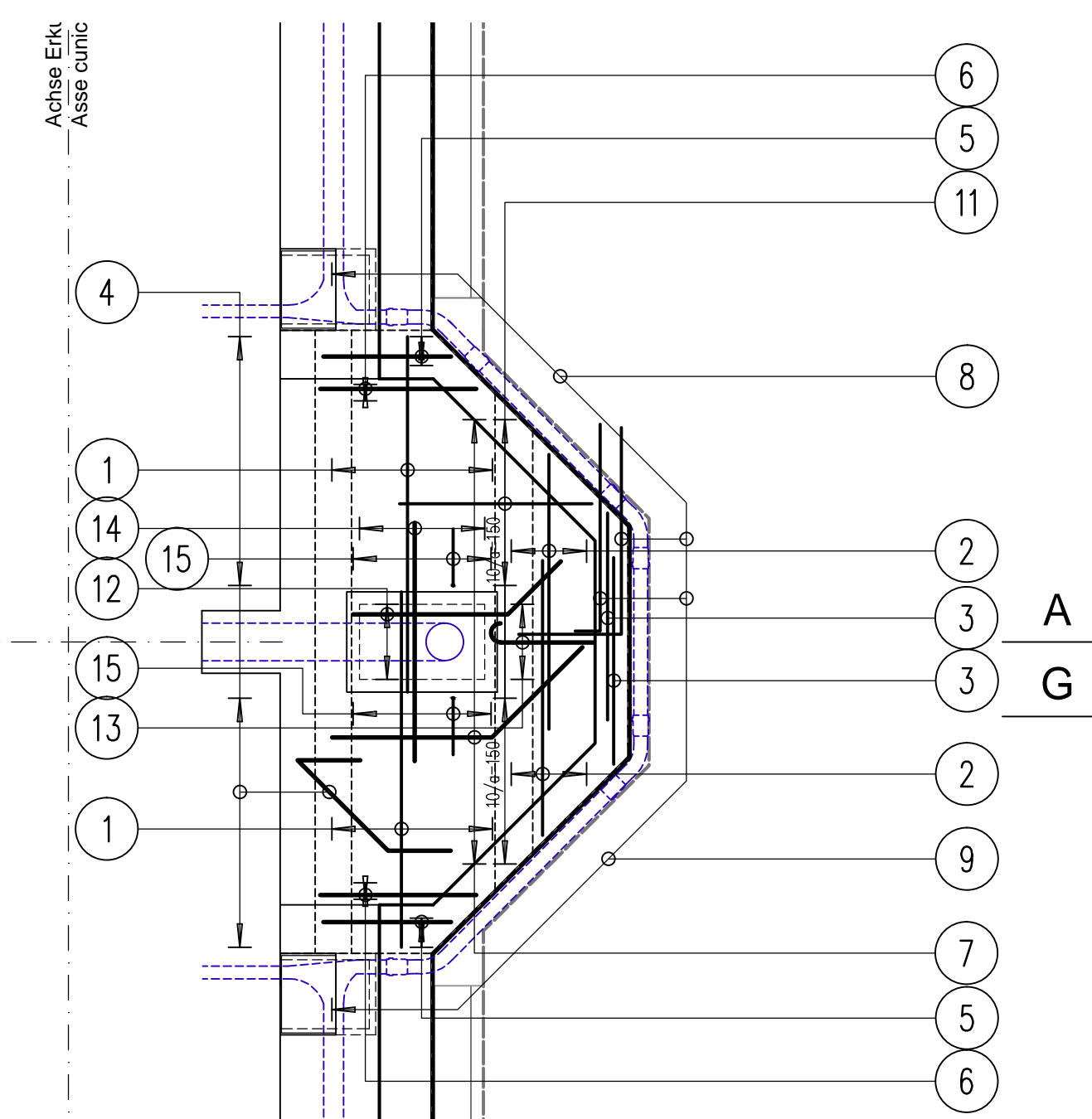
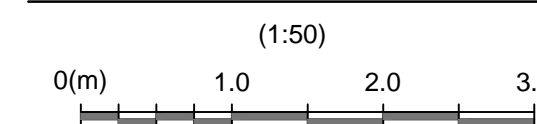


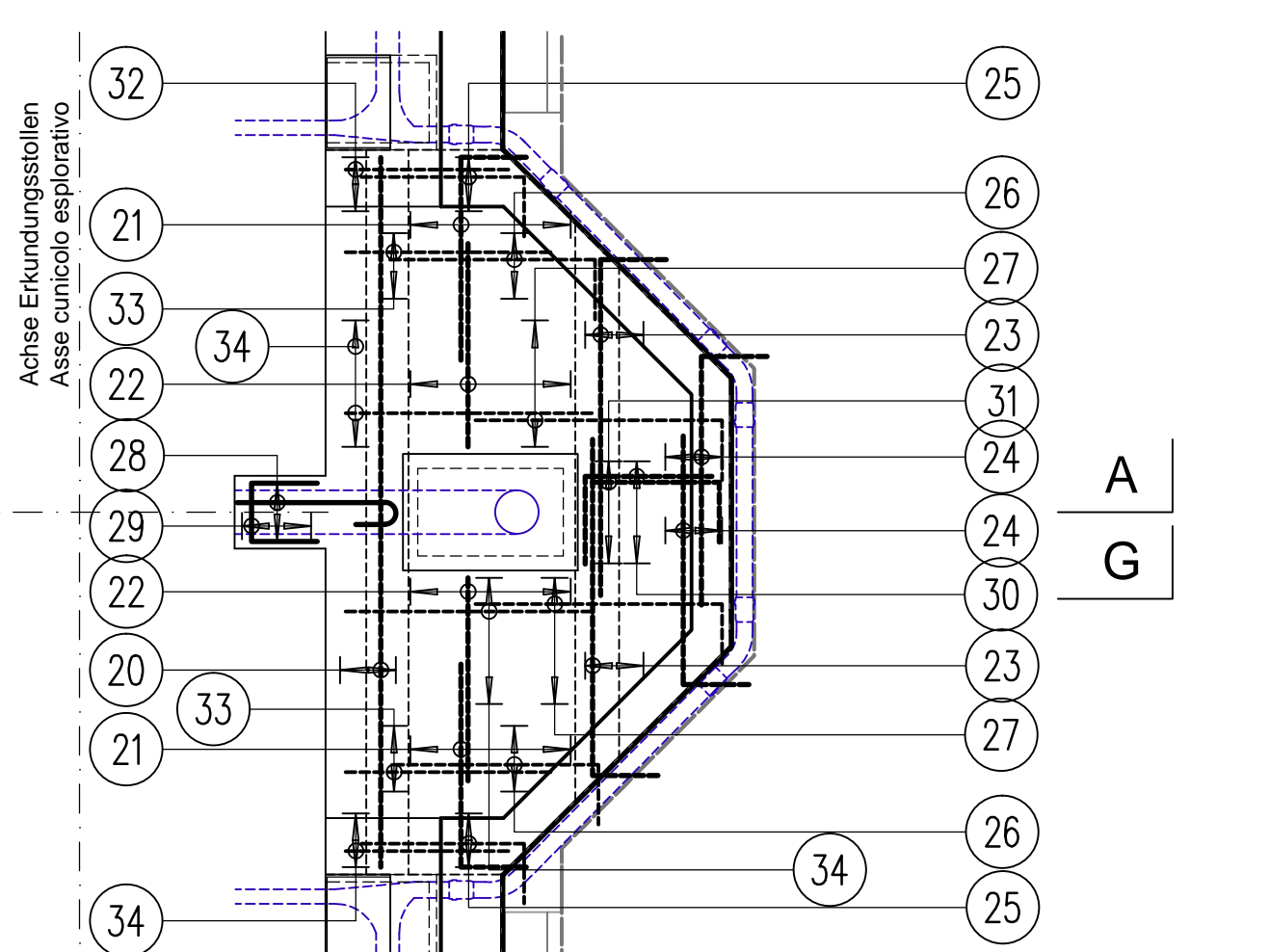
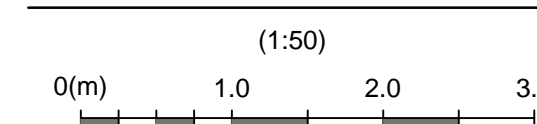
Schnitt B-B / Sezione B-B



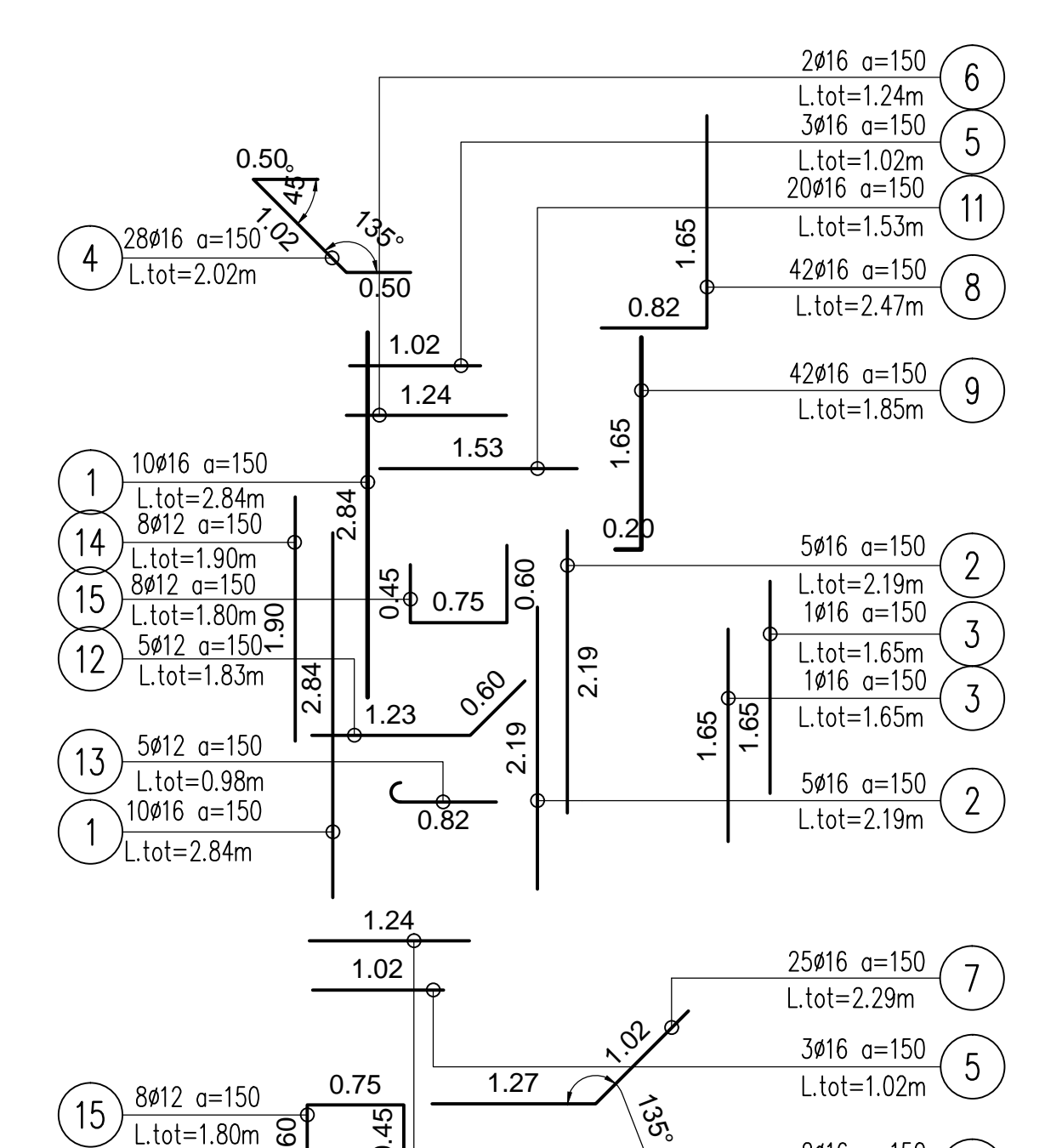
Grundriss C-C / Pianta C-C



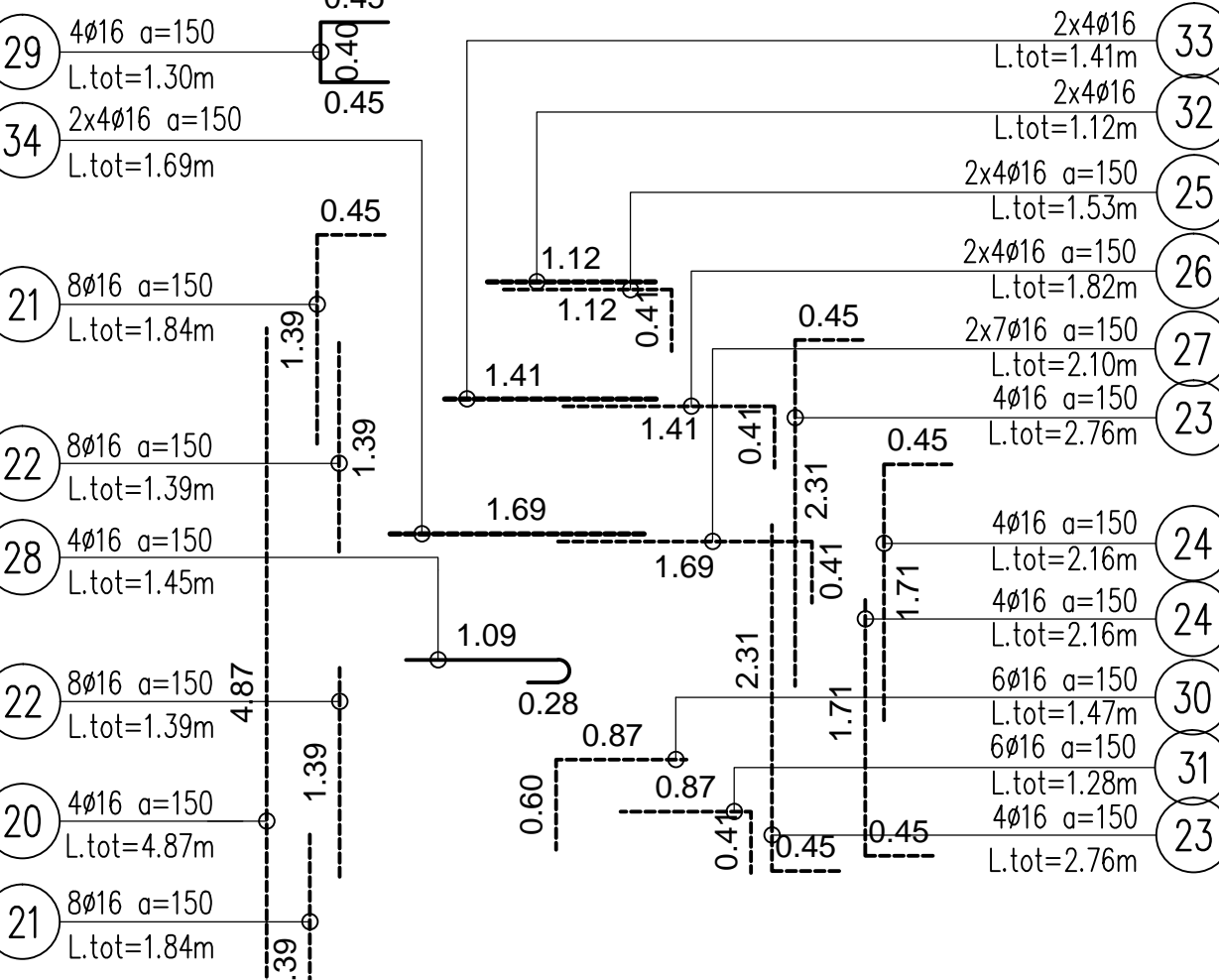
Grundriss C-C / Pianta C-C



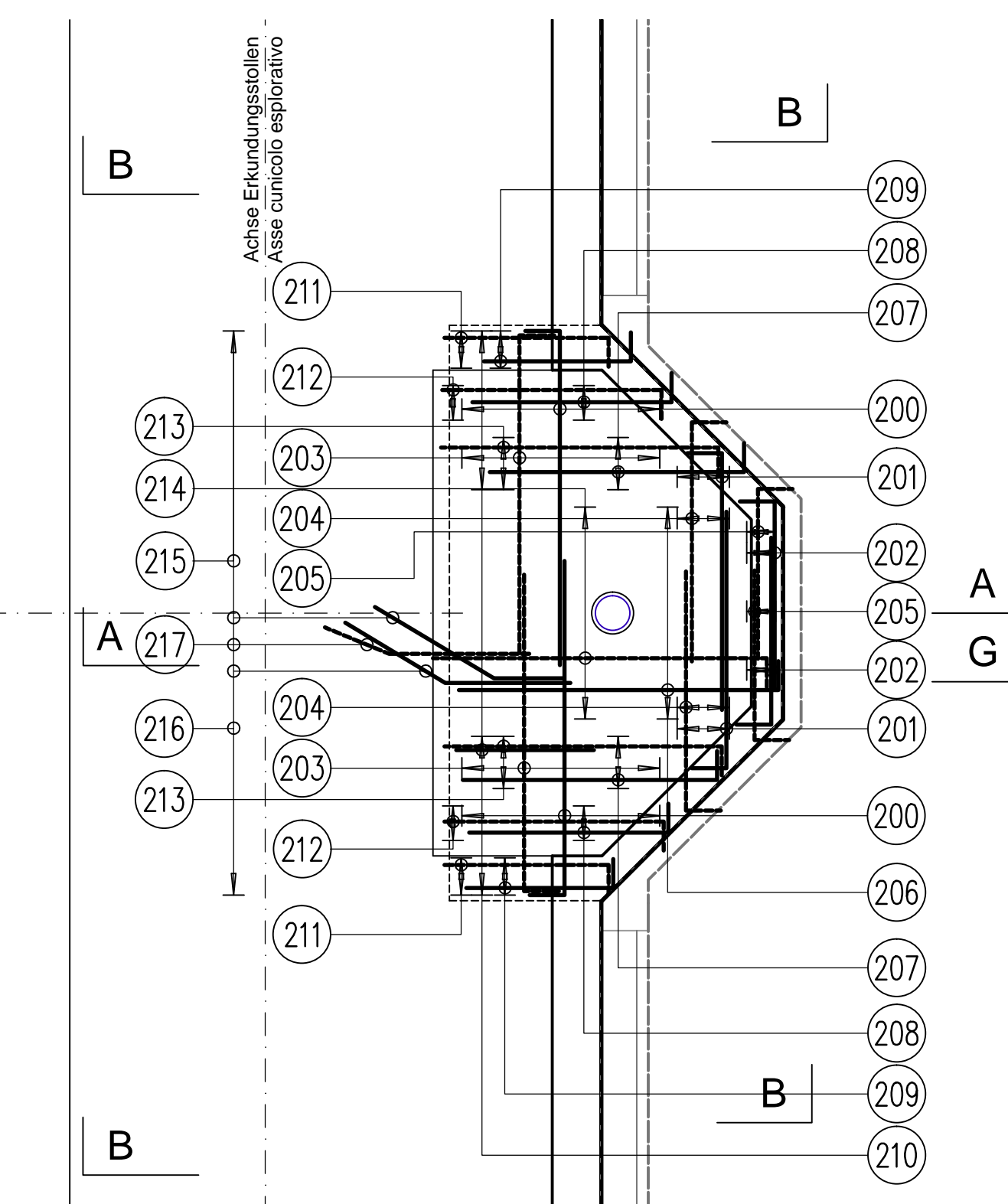
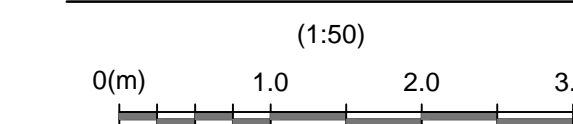
Grundriss D-D / Pianta D-D



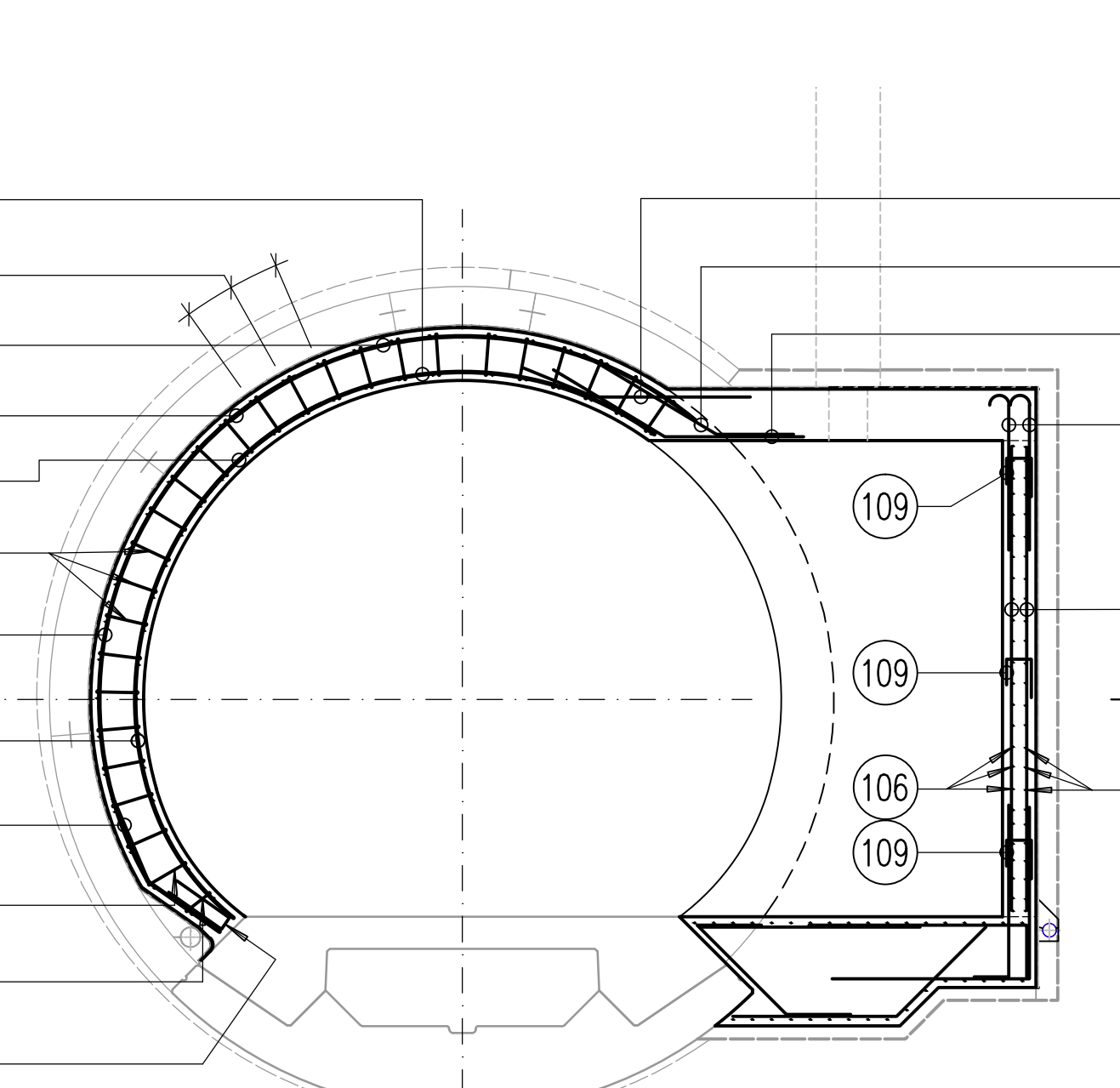
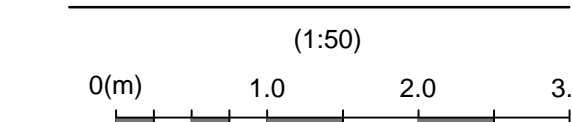
Grundriss D-D / Pianta D-D



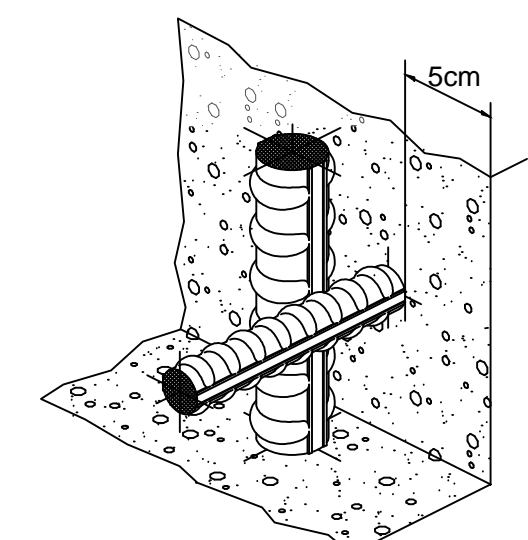
Grundriss D-D / Pianta D-D



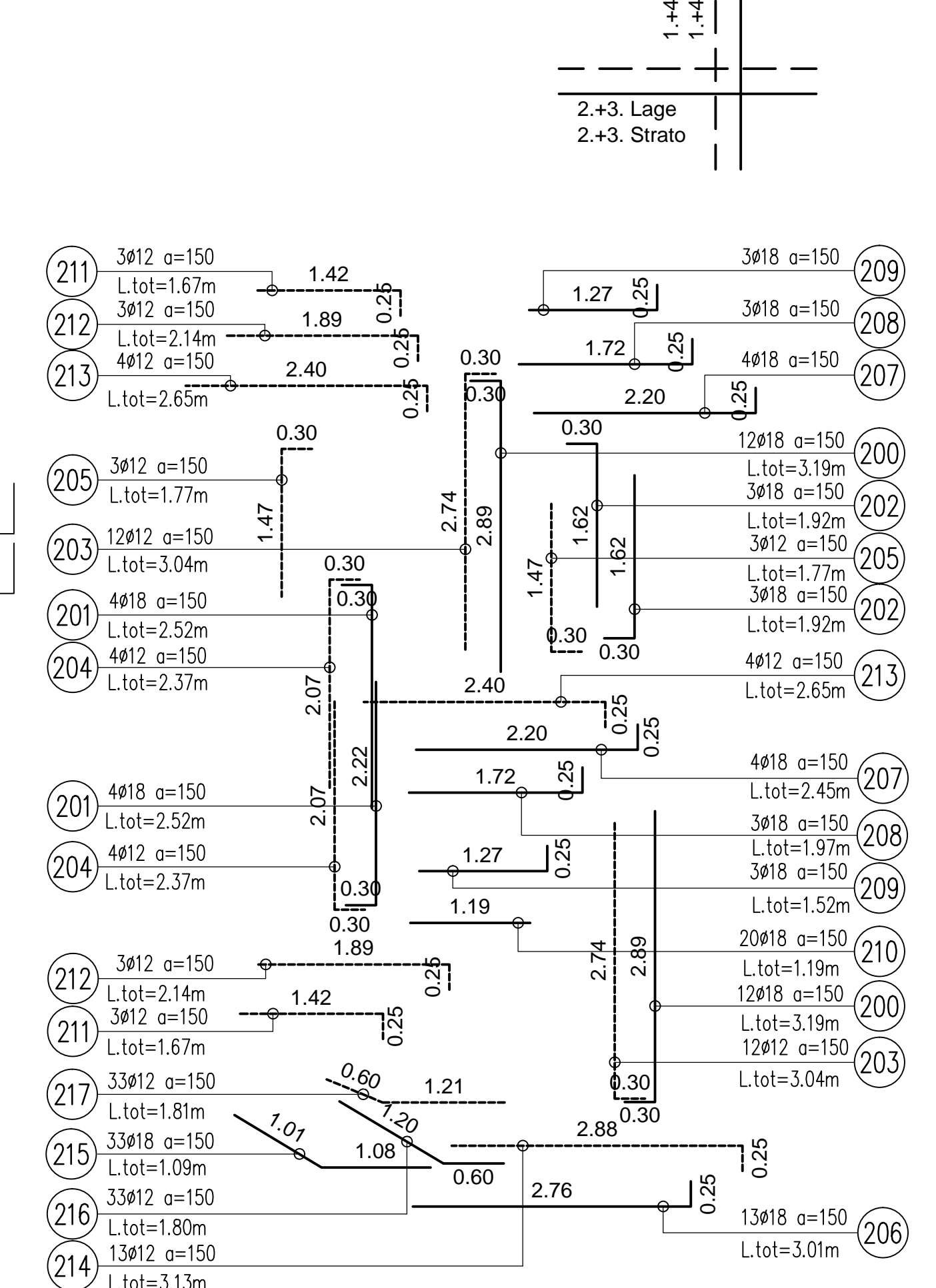
Schnitt G-G / Sezione G-G



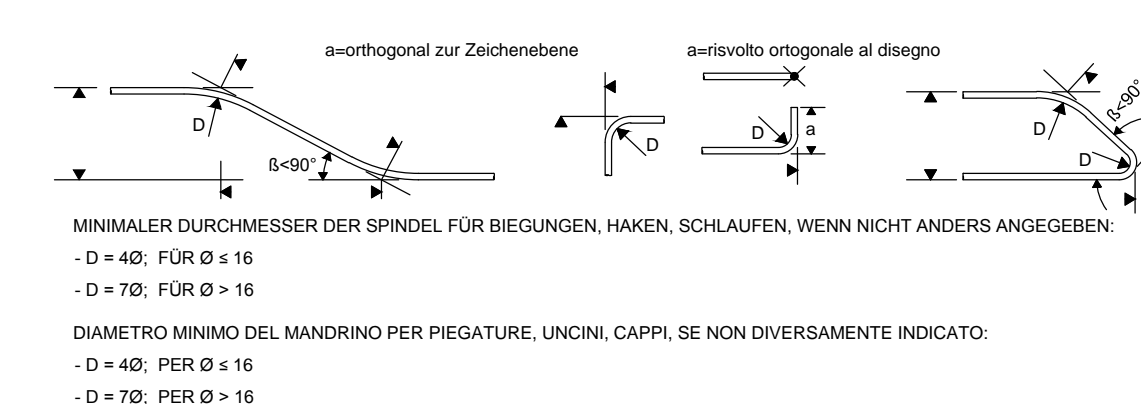
Detail Betonstärke über der Bewehrung / Particolare copriferro



Grundriss D-D / Pianta D-D

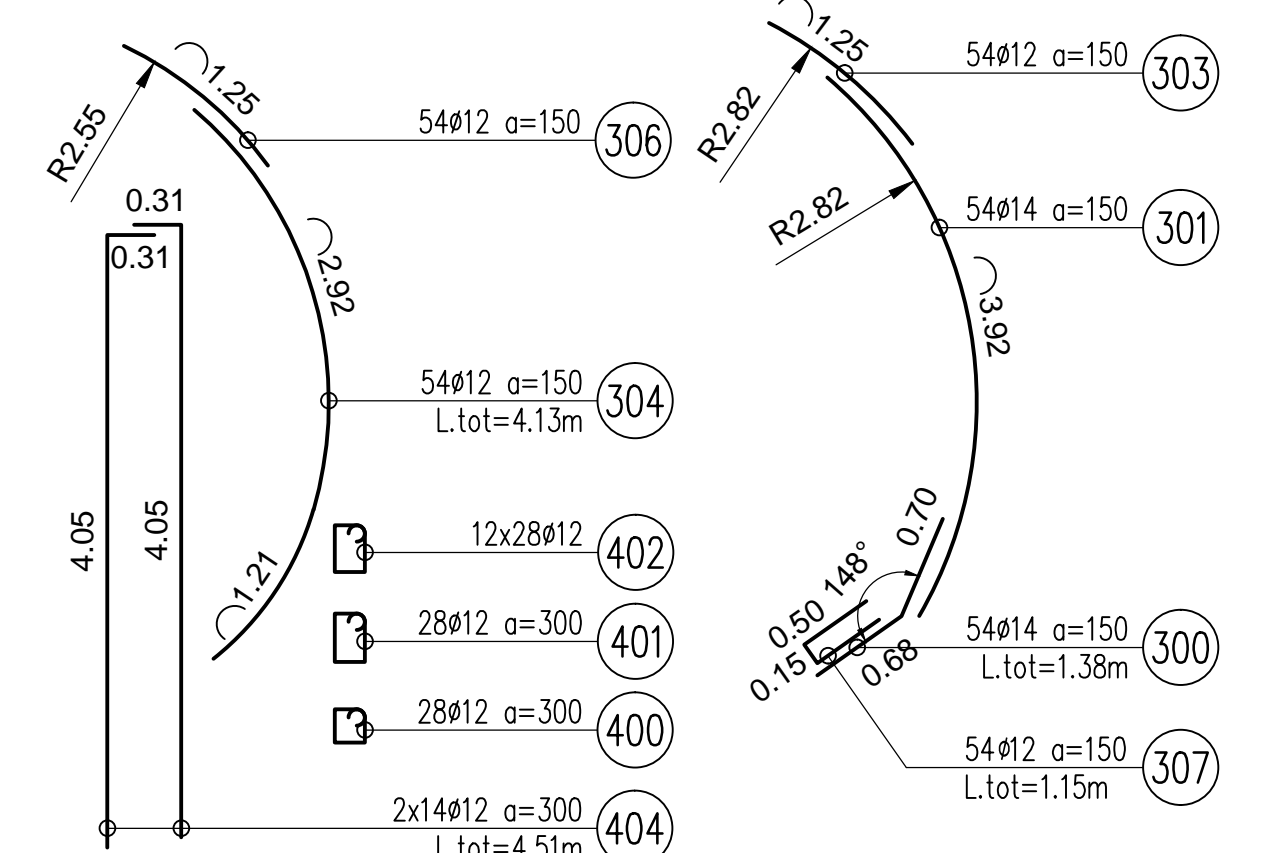


MATERIALEIGENSCHAFTEN UND TECHNISCHE SPEZIFIKATIONEN	
- BEWEHRUNGSSTAHL:	Stabstahl B450C.
- BETONDECKUNG:	Betondeckung der äußeren Bewehrung 5cm
- ÜBERGREIFUNGSLÄNGE:	Übergreifungslängen für Verankerungs- und/oder Längsseiten >math>50d</math>
- SCHWEIERVERBINDUNGEN:	Kehlnähte >math>a \ge 0.4 t</math> (t=minimale Dicke der zu verschweißenden Elemente)
- SCHRAUBEN:	Schrauben und Schraubmutter Klasse 8.8
CARATTERISTICHE DEI MATERIALI E SPECIFICHE TECNICHE	
- ACCIAIO PER ARMATURE:	Barre in acciaio B450C.
- COPRIFERRO:	Copertura su armatura esterna 5cm
- SOVRAPPORZIONI:	Sovrapposizioni per fermi ripartitori e/o longitudinali >math>50d</math>
- SALDATURE:	Saldature a corroni d'angolo >math>a \ge 0.4 t</math> (t=massimo spessore degli elementi da saldare)
- BULLONE:	Dati e bulloni classe 8.8

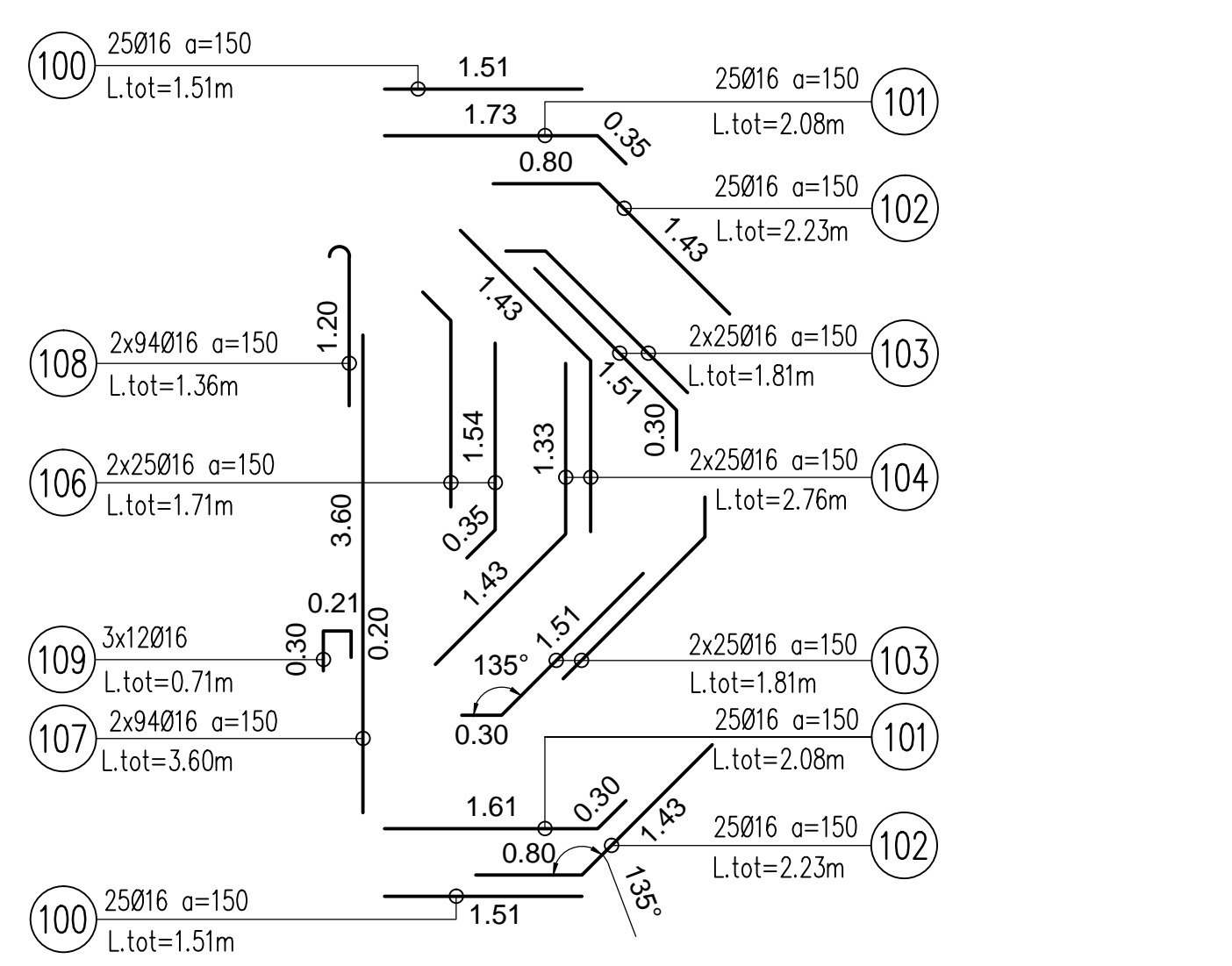
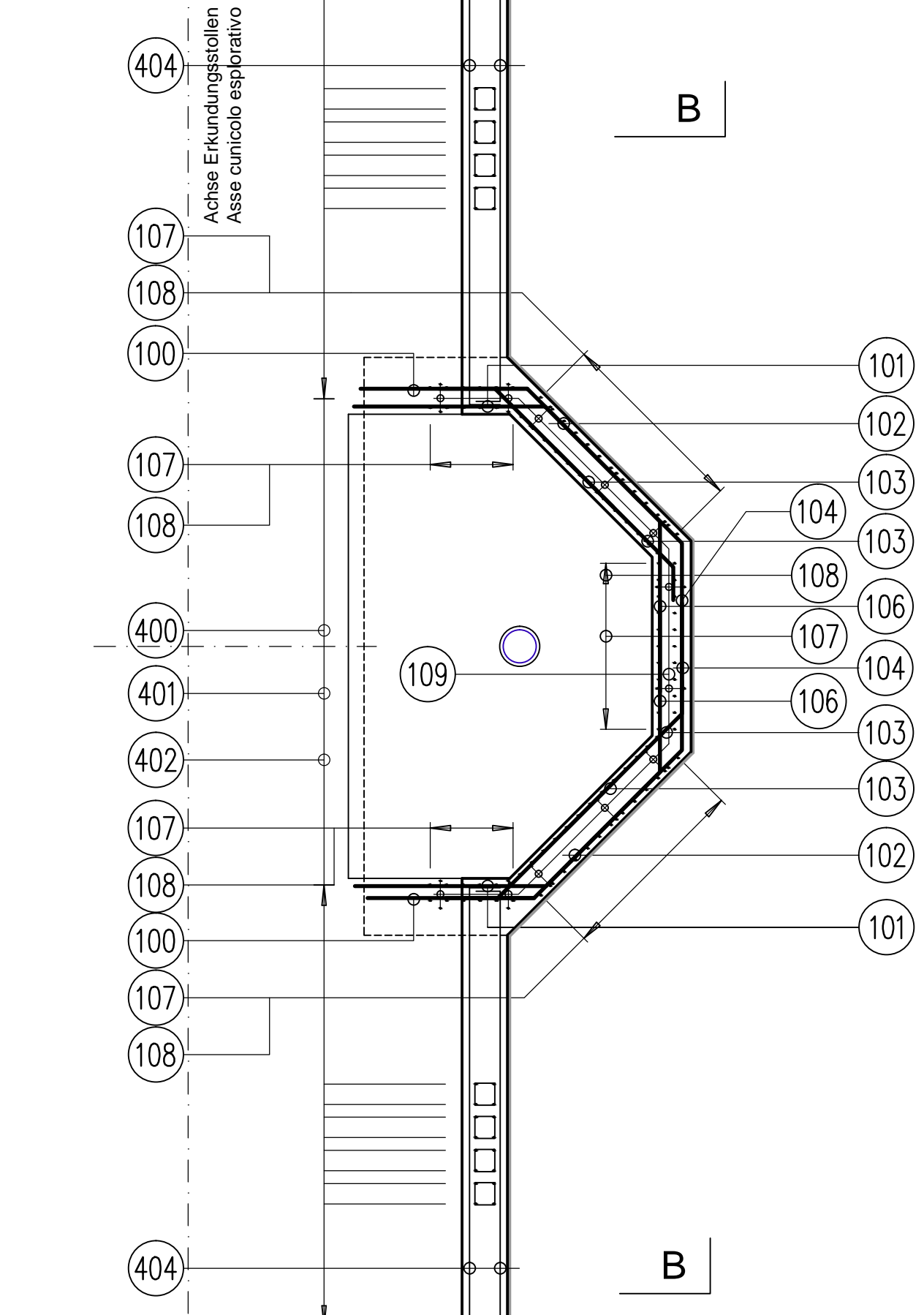
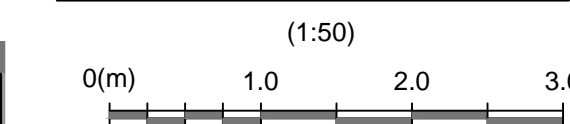


Referenzdokumente	
Documenti di riferimento	
02_H61_KI_015_KSC_D0700_23182	Schaltung Nische CT1
	Carpenteria nicchia CT1

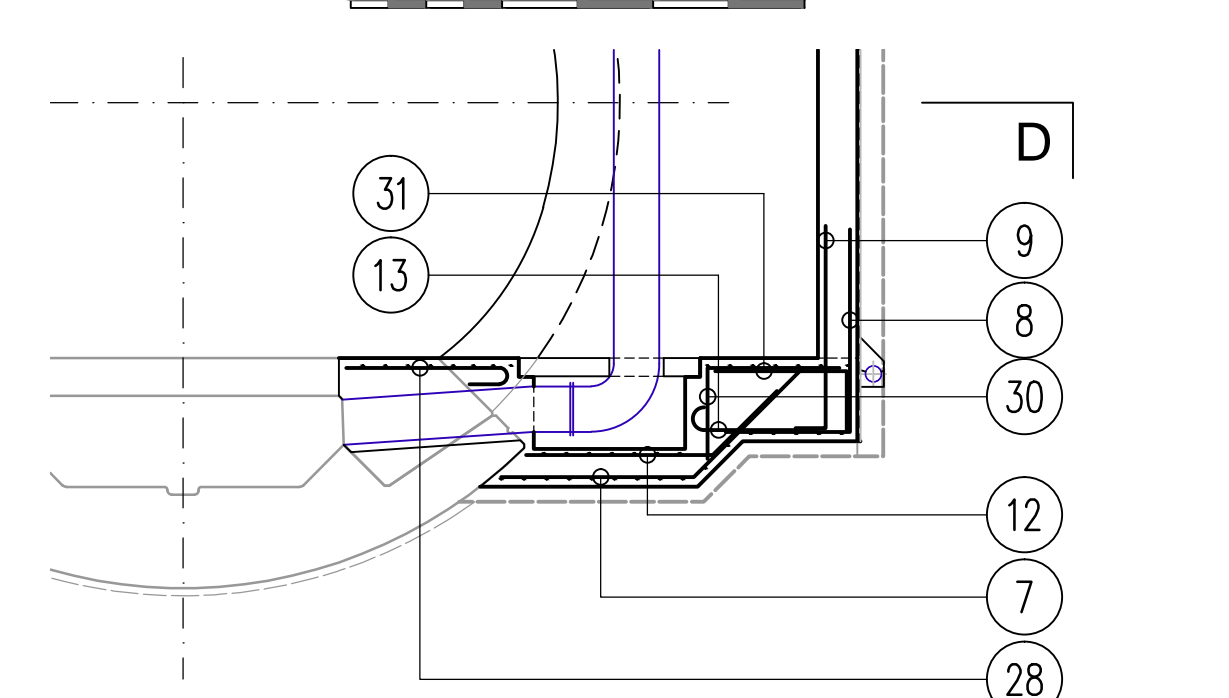
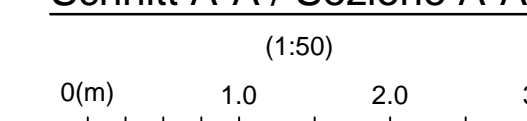
Bearbeitungsstand			
Stato di elaborazione			
Revision	Modifiche	Verantwortlicher Änderung	Datum
11	Projektvollständigung und Umsetzung der Vorarbeiten aus dem Prüfverfahren / Completamento progetto e recepimento istruttoria	Welle	09.10.2014
20	Überarbeitung infolge Dimensionierung Nr. 1 vom 17.10.2014 / Revisione a seguito GOS n°1 del 17.10.14	Correa	04.12.2014
21	Abgabe für die Ausschreibung / Emissione per Appalto	Correa	30.01.2015



Grundriss D-D / Pianta D-D



Schnitt A-A / Sezione A-A



Mit Beteiligung der Europäischen Union aus dem Haushalt der Transportsysteme Verkehrspolitik Finanzierendes Vorhaben
Opera finanziata con la partecipazione dell'Unione Europea attraverso il bilancio delle reti di trasporto trans-europee

Ausbau Eisenbahnstrecke München-Verona
BRENNER BASISTUNNEL
Ausführungsplanung

Potenzimento asse ferroviario Monaco - Verona
GALLERIA di BASE DEL BRENNERO
Progettazione esecutiva

D0700: Baubos Muls 2-3 D0700: Loto Muls 2-3

Projektkategorie	WBS
Erkundungsstollen	Cunicolo esplorativo
Dokumententyp	Tipo documento
Bewehrungsplan	Armatura
Titel	Titolo
Bewehrung Nische CT1	Armatura nicchia CT1

Mandatant	Mandante	Mandante	Mandante
PIR ITER	PÖYRY	pini swiss engineers	PASQUALI-RAUSA ENGINEERING s.r.l.
Fachplaner / il progettista specialista	Fachplaner / il progettista specialista	Fachplaner / il progettista specialista	Fachplaner / il progettista specialista
	Ing. Rodrigo Correa		

Bearbeitet / Elaborato	Datum / Data	Name / Nome	Gesellschaft / Società
Geprüft / Verificato	30.01.2015	Frey	Pöyry
	30.01.2015	Debiasis	Pöyry

BBT
Galleria di Base del Brennero
Brenner Basistunnel BBT SE

Projekt / Numero / Chislovo proekta	von / da / da / bei / al	Rev. / Revisione / Chislovo rev.	von / da / da / bei / al	Status / Stato / documento	Massstab / Scala
02	H61	NI	015	KBW	1:50
Staat / Stato	Lotto	Einheit / Unità	Nummer / Numero	Dokumententyp / Tipo documento	Vertrag / Contratto
				KBW	D0700
				23206	21