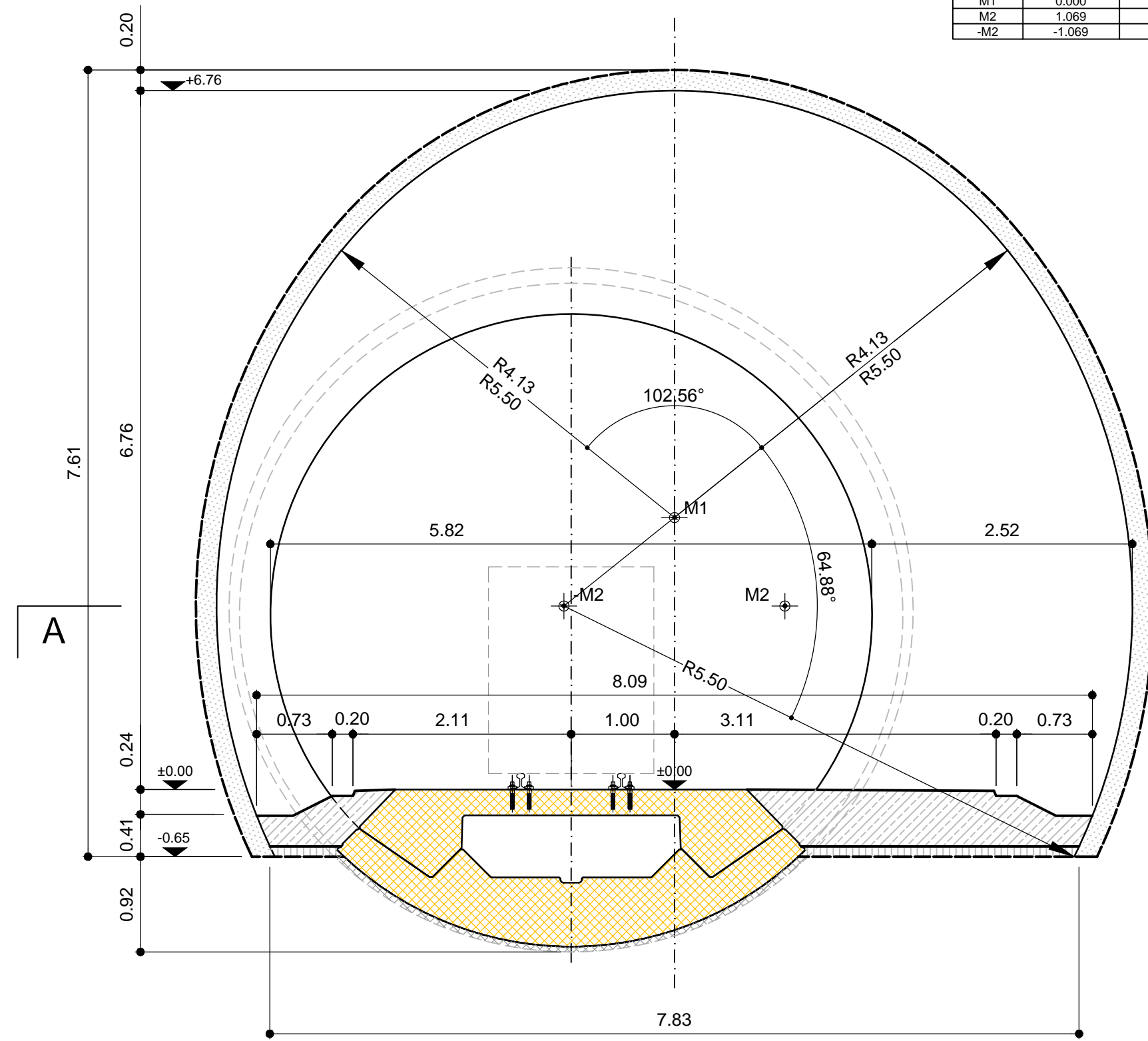
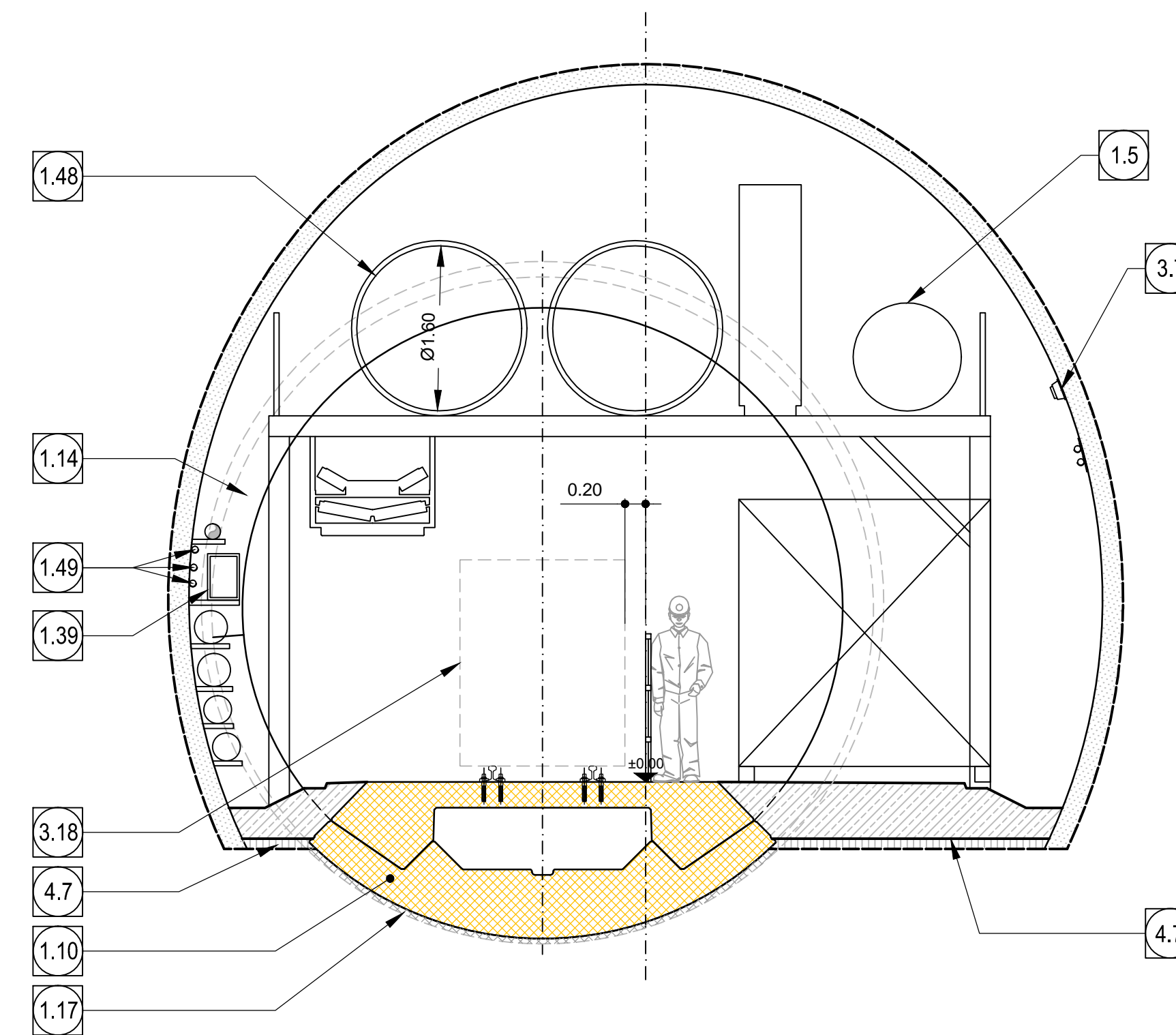


Regelquerschnitt Ausweiche Baulogistik - Ausbruchphase
Sezione tipo piazzola di precedenza logistica - fase di scavo
1:50

KOORDINATEN / COORDINATE		
PTINA	X	Y
M1	0.000	+2.632
M2	1.069	+1.775
M2	-1.069	+1.775



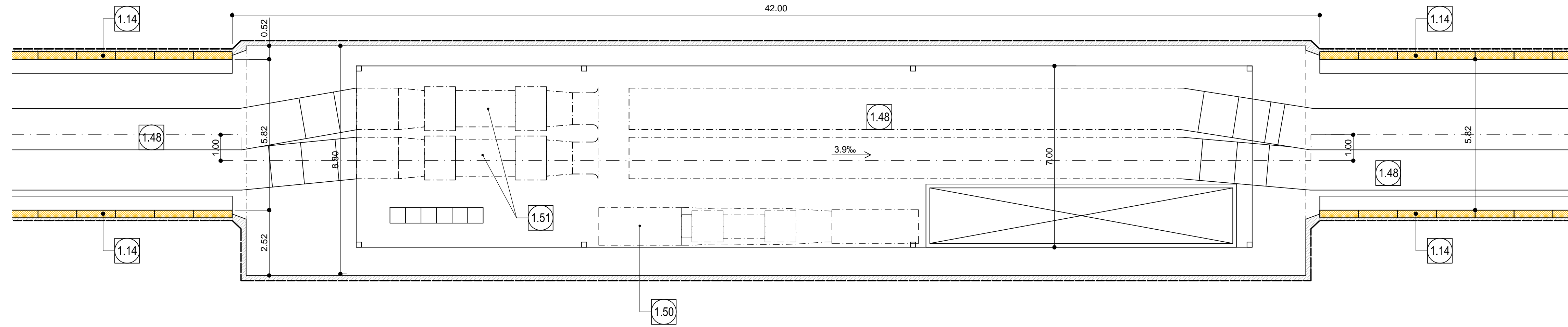
Regelquerschnitt Ausweiche Baulogistik - Ausbruchphase
Sezione tipo piazzola di precedenza logistica - fase di scavo
1:50



- 1.10 Bewehrter Sohlbüßing
Concio di base in c.a.
- 1.14 Tüßbunge
Conci prefabbricati
- 1.17 Mörtelbett für Positionierung Sohlbüßing
Malta di allestimento per posa concio di base
- 1.27 1 PVC-Rohr Ø160
1 tubi in PVC Ø160
- 1.39 Schaltschränke Niederspannung
Quadro bassa tensione
- 1.48 2 Lüftungsrluten Ø1600
2 condotti di ventilazione Ø1600
- 1.49 Trasse Niederspannung 400 V
Cavi elettrici bassa tensione 400 V
- 1.50 Kühlmachine
Scambiatore di calore
- 1.51 2 Ventilatoren Ø1.2m
2 Ventilatori Ø1.2m
- 3.7 Beleuchtung (schematische Darstellung)
Illuminazione (rappresentazione indicativa)
- 3.18 Lichtraumprofil für Bauzug bxh=1.6x2.0m
Spazio libero per passaggio treno bxh=1.6x2.0m
- 4.7 Unterbeton
Calcestruzzo di sottofondo

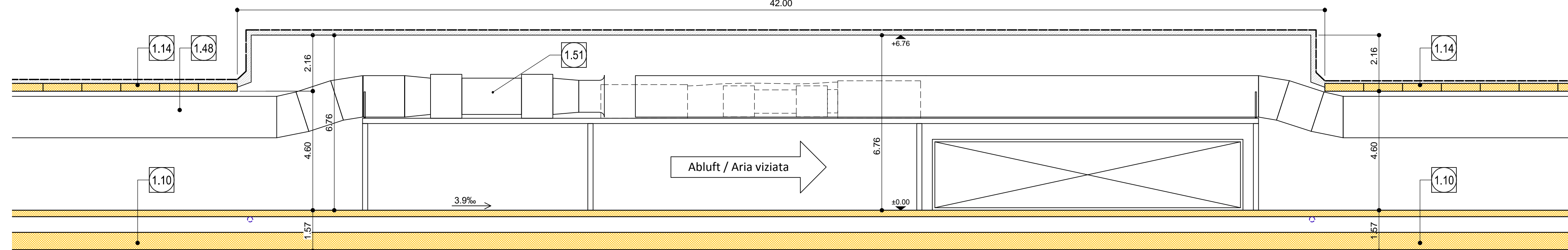
Grundriss A, Ausbruchphase / Pianta A, fase di scavo

1:100



Längsschnitt, Ausbruchphase / Sezione longitudinale, fase di scavo

1:100

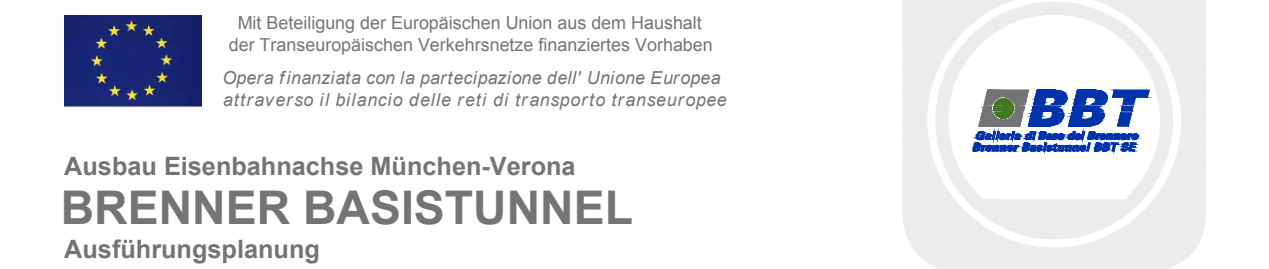


Referenzdokumente
Documenti di riferimento

Identificativo	Contenuto	Responsabile
02_H61_KI_015_KSC_D0700_23181	Schaltung PL-T2	Carpenteria PL-T2
02_H61_OP_025_KTB_D0700_23061	Synoptischer Plan - Anwendung der Materialien	Tavola sinottica di applicazione dei materiali

Bearbeitungsstand
Stato di elaborazione

Revision	Änderungen / Modifiche	Verantwortlicher Änderung / Responsabile modifica	Datum / Data
00	Erstversion / Prima Versione	Ruckstuhl	14.02.2014
01	Allgemeine Revision / Revisione generale	Ruckstuhl	22.05.2014
10	Endabgabe / Consegnä Definitiva	Ruckstuhl	31.07.2014
11	Projektvervollständigung und Umsetzung der Verbesserungen aus dem Prüfverfahren / Completamento progetto e recepimento istruttoria	Ruckstuhl	09.10.2014
20	Überarbeitung mögliche Dienstabweichung Nr. 1 vom 17.10.2014 / Revisione a seguito ODS n°1 del 17.10.14	Correa	04.12.2014
21	Abgabe für die Ausschreibung / Emissione per Appalto	Correa	30.01.2015



Mit Beteiligung der Europäischen Union aus dem Haushalt der Trans europäischen Verkehrsnetze finanziertes Vorhaben
Opera finanziata con la partecipazione dell'Unione Europea attraverso il bilancio delle reti di trasporto trans-europee

Ausbau Eisenbahnachse München-Verona
BRENNER BASISTUNNEL
Ausführungsplanung

Potenziamento asse ferroviario Monaco - Verona
GALLERIA DI BASE DEL BRENNERO
Progettazione esecutiva

D0700: Baulos Maüs 2-3	D0700: Loto Mules 2-3
Projekteinheit	WBS
Erkundungsstollen	Cunicolo esplorativo
Dokumentenart	Tipo documento
Regelprofil	Sezione tipo
Titel	Titolo
Regelprofil PL-T2, Bauzustand	Sezione tipo applicata PL-T2, in fase di costruzione

Generalsplaner / Responsabile integrazioni prestazioni specialistiche
Ing. Enrico Maria Pizzarotti
Die Page: Maüs 07 a 2014

Mandataria	Mandante	Mandante	Mandante
PRO ITER	PÖYRY	pini swiss engineers	PASQUALI-RAUSA ENGINEERING S.r.l.

Fachplaner / Il progettista specialista
Ing. Rodrigo Correa

Bearbeitet / Elaborato	Datum / Data	Name / Nome	Gesellschaft / Società
Geprüft / Verificato	30.01.2015	Ruckstuhl	Pöyry
	30.01.2015	Deplazes	Pöyry

BBT
Gallerie di Base del Brennero
Brennero Basistunnel BBT SE

Name / Nome
R. Zurlo

Name / Nome
K. Bergmeister

Projekt- / Stato	von / da / bis / a / progetto	km / chilometri / progetto	von / da / bis / a / opera	km / chilometri / documento	Status / Stato	Maßstab / Scala
02	H61	32.0+88	27.2+17	015	KRP	1:100, 1:50