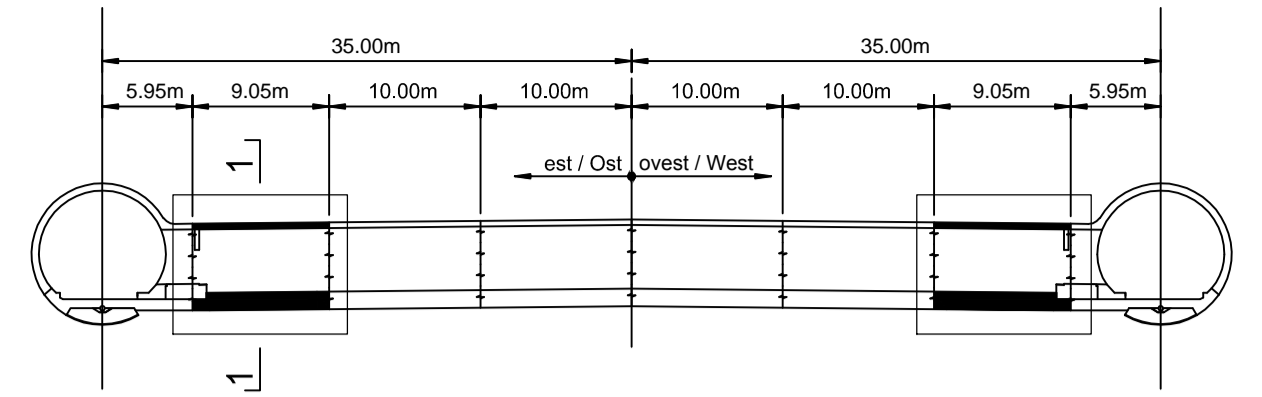
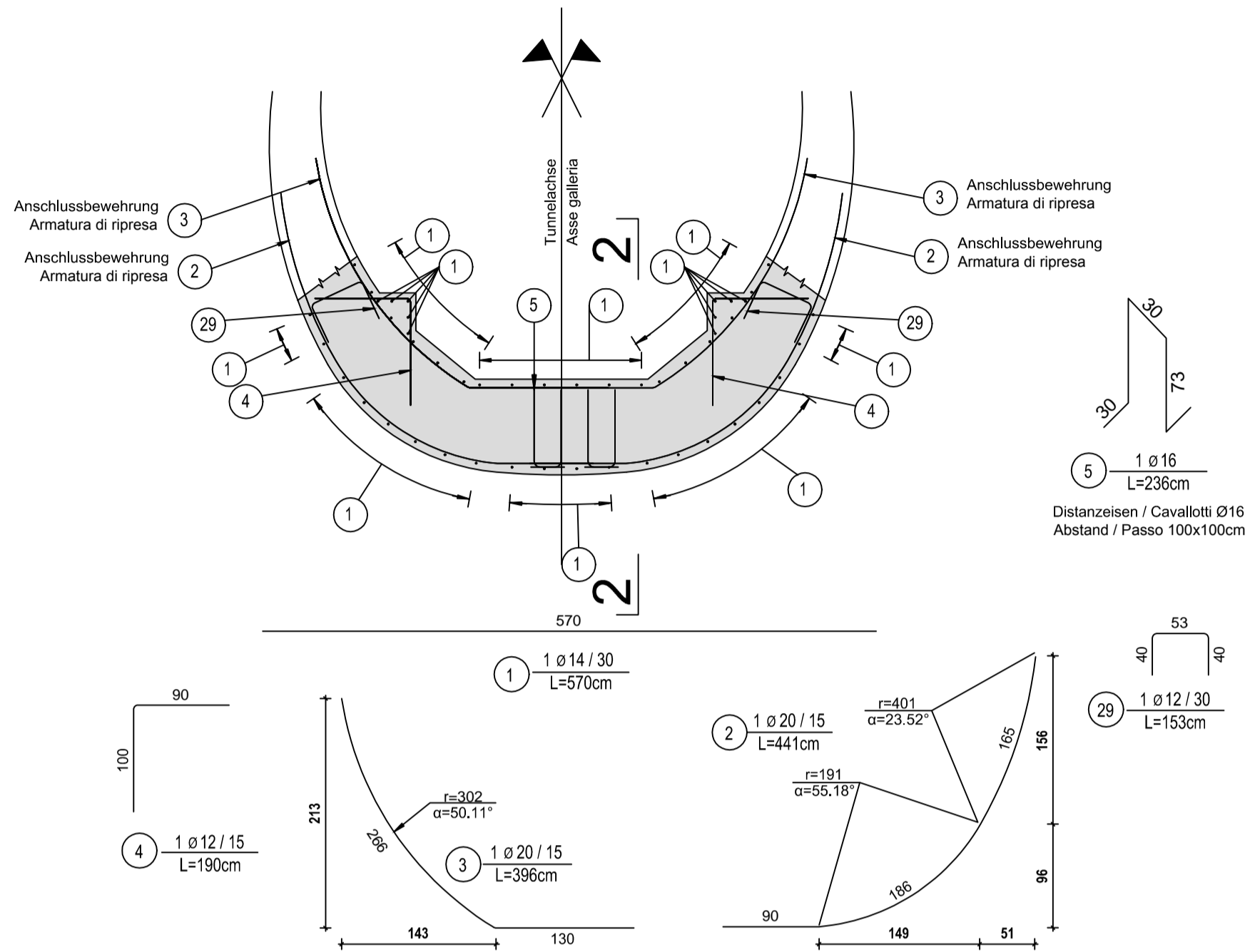
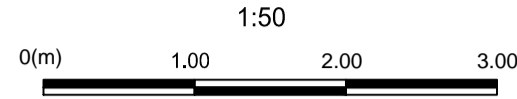


Schnitt 1-1 / Sezione 1-1



MATERIALEIGENSCHAFTEN UND SPEZIFISCHE AUSFÜHRUNGSVERFAHREN

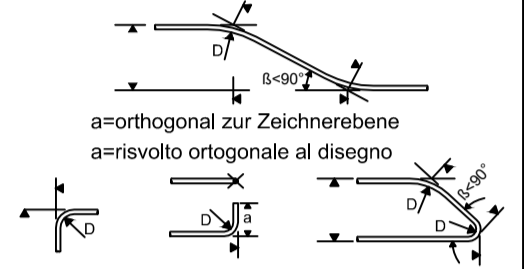
- **BEWEHRUNGSSTAHL:** Stahlstäbe B 450 C
- **BETONÜBERDECKUNG:** Betonstärke über aussere Bewehrung =5cm.
- **ÜBERGREIFUNGSLÄNGE:** Übergreifungslängen für Verteilungs- und/oder Längseisen >50Ø
- **SCHWEIßVERBINDUNGEN:** Kehlnähte a ≥ 0.4 t (=minimale Dicke der zu verschweißenden Elemente)
- **SCHRAUBEN:** Schrauben und Schraubenmuttern Klasse 8.8

CARATTERISTICHE DEI MATERIALI E SPECIFICHE TECNICHE

- **ACCIAIO PER ARMATURE:** Barre in acciaio B 450 C.
- **COPRIFERRO:** Copriferro su armatura esterna =5cm.
- **SOVRAPPOSIZIONI:** Sovrapposizioni per ferri ripartitori e/o longitudinali >50Ø
- **SALDATURE:** Saldature a cordoni d'angolo a ≥ 0.4 t (=spessore minimo degli elementi da saldare)
- **BULLONI:** Dadi e bulloni classe 8.8

Minimaler Durchmesser der Spindel, falls nicht anders vermerkt, für Biegung und Haken:
 - D = 4Ø; für Ø < 16
 - D = 7Ø; für Ø > 16

Diametro minimo del mandrino per piegature, uncini, cappi, se non diversamente indicato:
 - D = 4Ø; per Ø < 16
 - D = 7Ø; per Ø > 16



Referenzdokumente

Documenti di riferimento

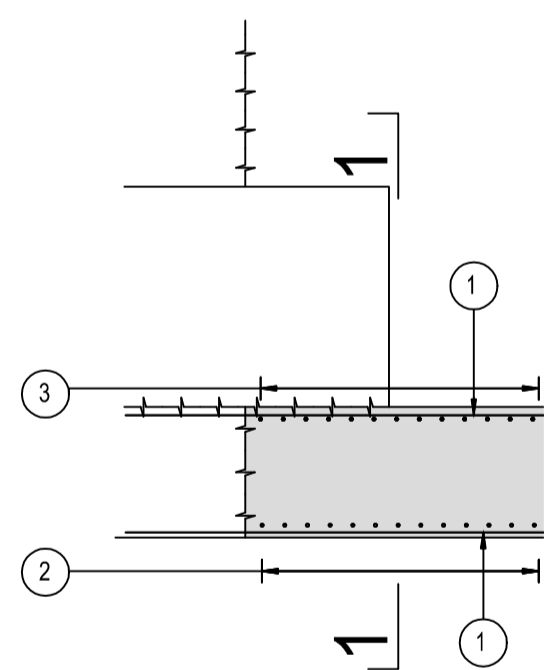
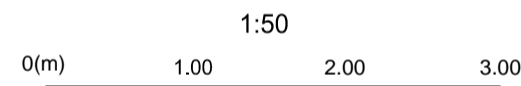
02_H61_QI_025_KSC_D0700_23800	Schalung CT1-T4-T5, Grundriss und Längsschnitt	Carpenteria CT1-T4-T5, pianta e profilo longitudinale
02_H61_QI_025_KSC_D0700_23801	Carpenteria CT1-T4-T5, sezioni	Schalung CT1-T4-T5, Schnitte

Bearbeitungsstand

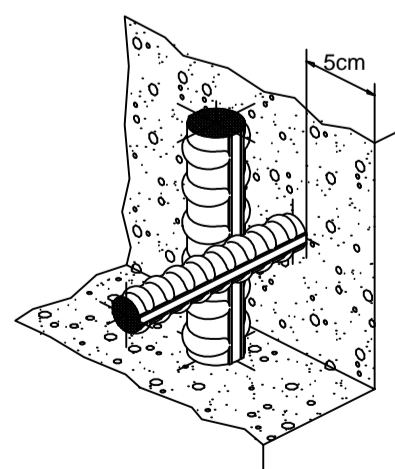
Stato di elaborazione

Revision	Änderungen	Verantwortlicher Änderung	Datum
Revisione	Modifiche	Responsabile modifica	Data
10	Endabgabe / Consegna Definitiva	Rabitsch	31.07.2014
11	Projektvervollständigung und Umsetzung der Verbesserungen aus dem Prüfverfahren / Completamento progetto e recepimento istruttoria	Rabitsch	09.10.2014
20	Überarbeitung infolge Dienstweisung Nr. 1 vom 17.10.2014 / Revisione a seguito ODS n°1 del 17.10.14	Correa	04.12.2014
21	Abgabe für die Ausschreibung / Emissione per Appalto	Correa	30.01.2015

Schnitt 2-2 / Sezione 2-2



Detail Betonstärke über der Bewehrung / Particolare copriferro



Mit Beteiligung der Europäischen Union aus dem Haushalt der Transeuropäischen Verkehrsnetze finanziertes Vorhaben
 Opera finanziata con la partecipazione dell' Unione Europea attraverso il bilancio delle reti di trasporto transeuropee



Ausbau Eisenbahnachse München-Verona

BRENNER BASISTUNNEL

Ausführungsplanung

Potenziamento asse ferroviario Monaco - Verona

GALLERIA DI BASE DEL BRENNERO

Progettazione esecutiva

D0700: Baulos Mauis 2-3		D0700: Lotto Mules 2-3					
Projekteinheit		WBS					
Querschläge		Cunicoli trasversali					
Dokumentenart		Tipo documento					
Bewehrungsplan		Armatura					
Titel		Titolo					
Bewehrung CT1-T4-T5, Sohle und Gewölbe		Armatura CT1-T4-T5, platea e arco rovescio					
Raggruppamento Temporaneo di Imprese 4P via Hoffer 5/1, Via G.B. Sommarin 5, 20125 Milano, Tel. +39 02 90789191, Fax +39 02 90715012		Generalplaner / Responsabile integrazioni prestazioni specialistiche Ing. Enrico Maria Pizzarotti Ord. Ingg. Milano N° A 29470					
Mandataria Progettazione Internazionale Temporanea s.r.l.	Mandante Ing. Rodrigo Correa	Mandante Fachplaner / Il progettista specialista	Mandante Fachplaner / Il progettista specialista				
Bearbeitet / Elaborato Geprüft / Verificato		Datum / Data 30.01.2015					
Galleria di Base del Brennero Brenner Basistunnel BBT SE		Name / Nome R. Zurlo					
Projekt-kilometer / Chilometro progetto von / da 32.0+88 bis / a 54.0+15 bei / al -	Bau-kilometer / Chilometro opera von / da 32.0+88 bis / a 44.1+92 bei / al -	Status Dokument / Stato documento	Maßstab / Scala 1 : 50				
Staat	Los	Einheit	Nummer	Dokumentenart	Vertrag	Nummer	Revision
02	H61	QI	025	KBW	D0700	23901	21