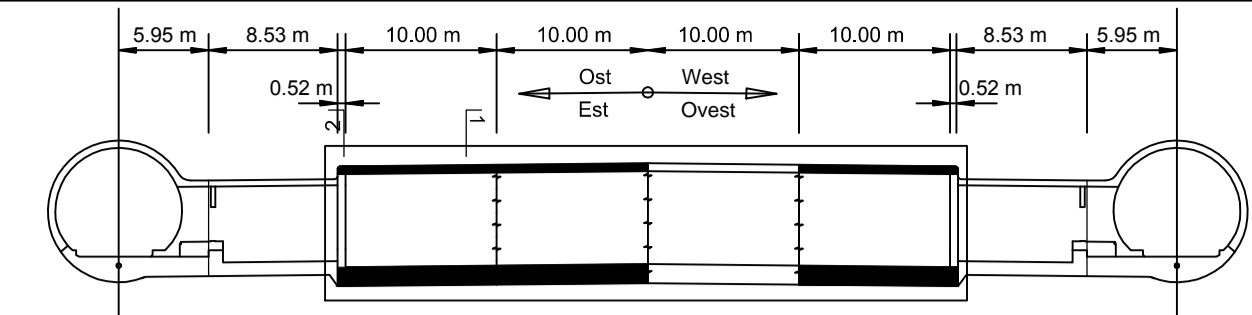
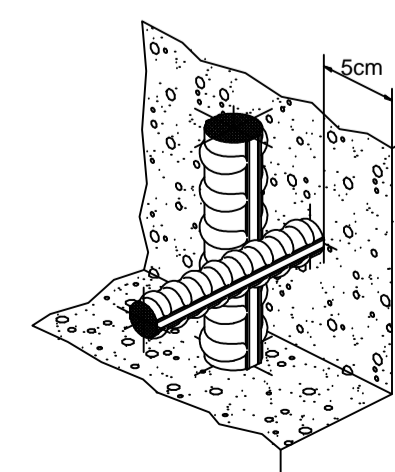
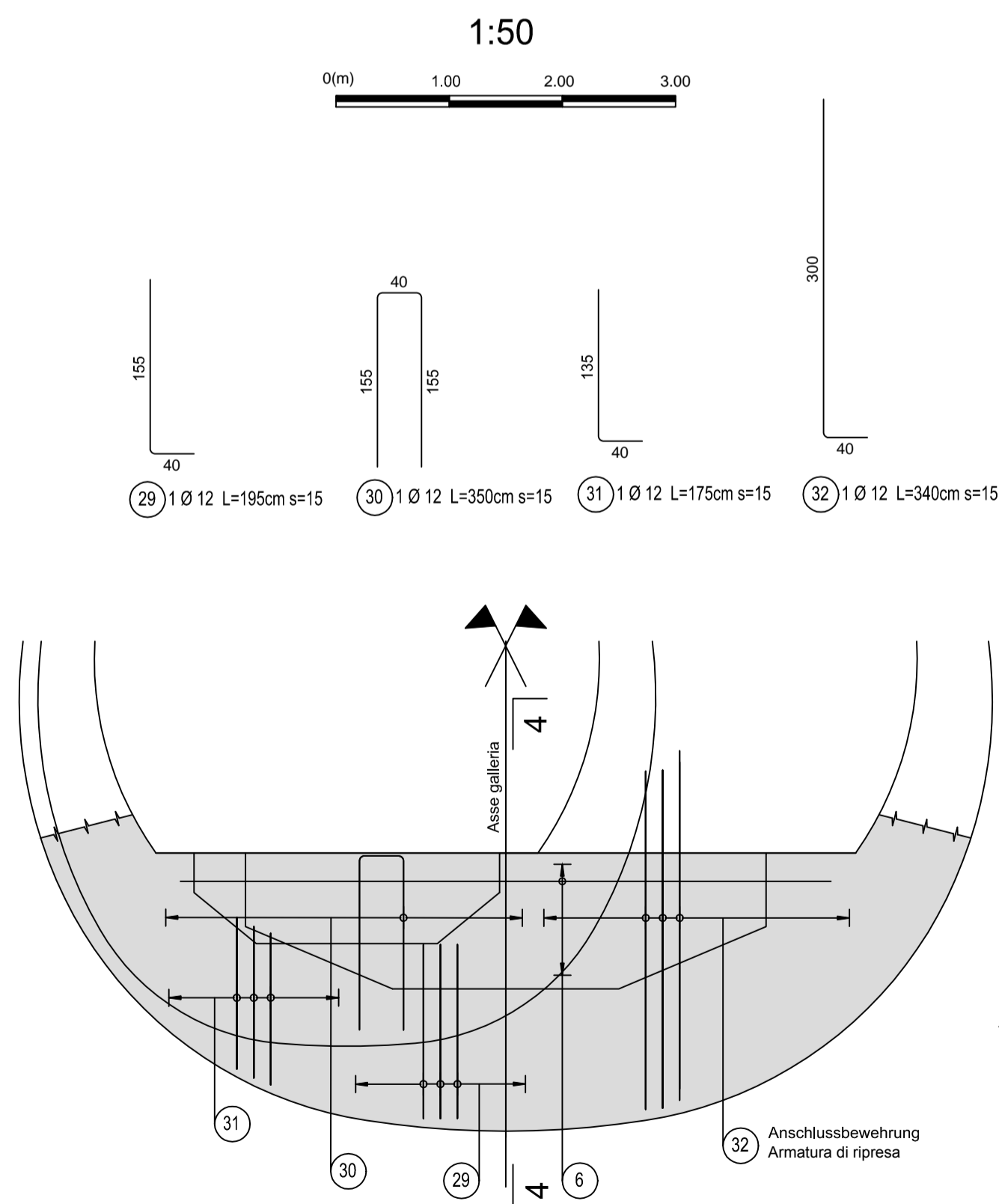
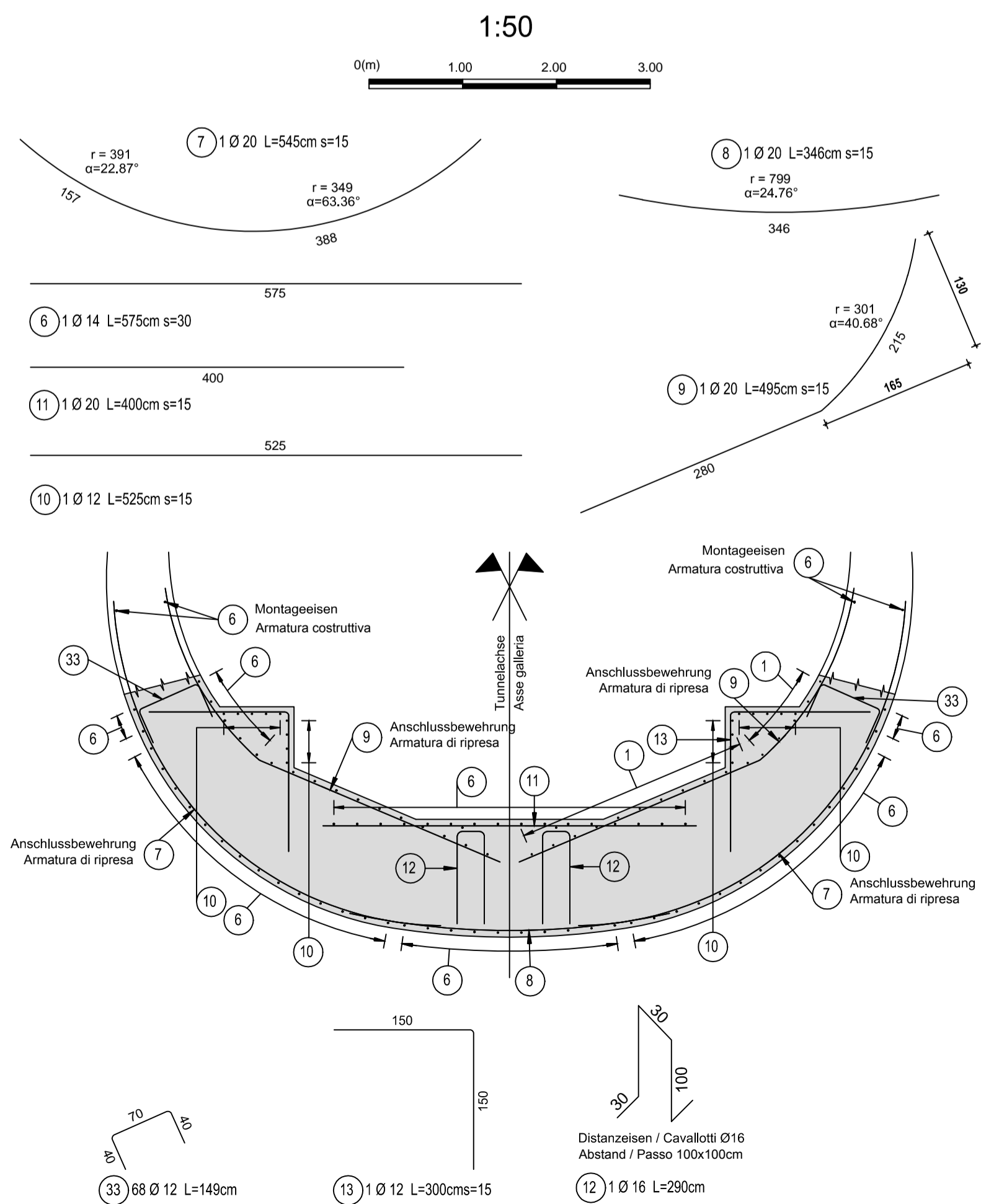
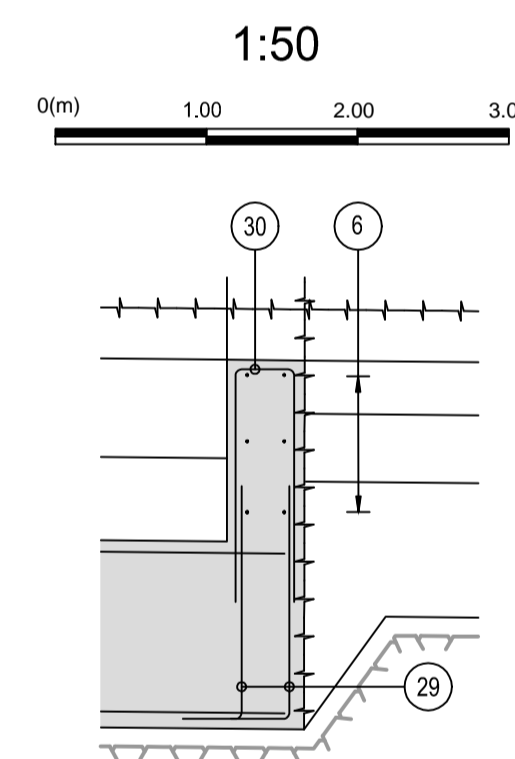
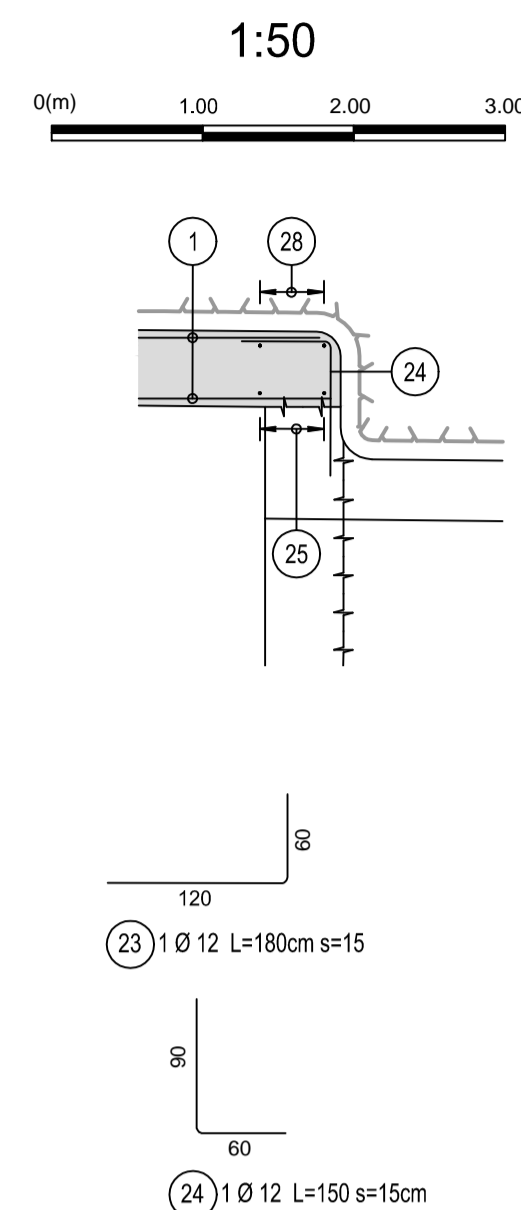
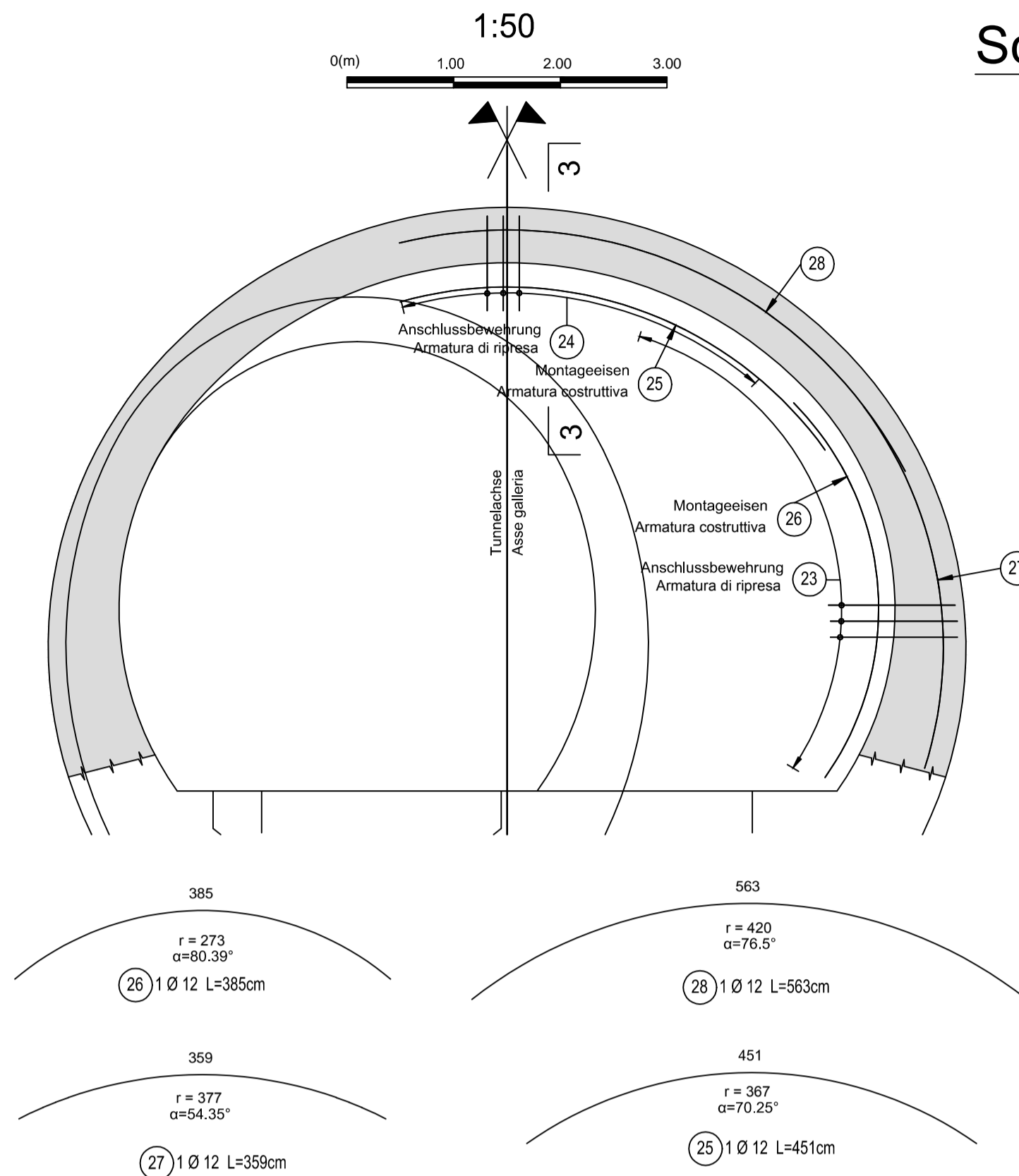
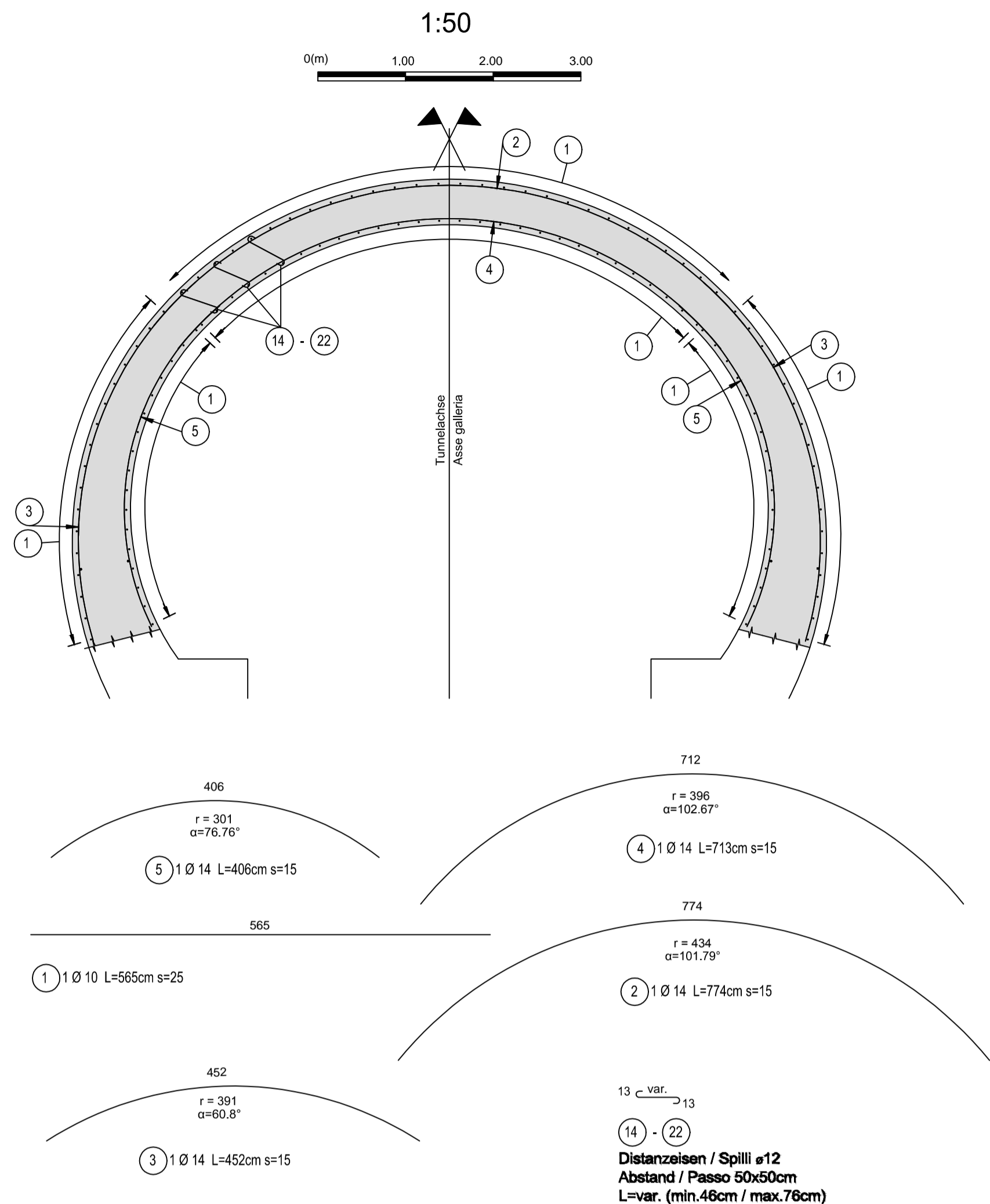


Schnitt 1-1 / Sezione 1-1



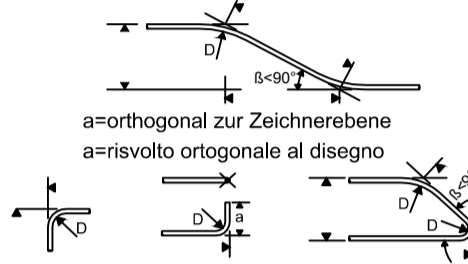
- BEWEHRUNGSSTAHL: Stahlstäbe B 450 C
- BETONÜBERBECKUNG: Betonstärke über aussere Bewehrung =5cm.
- ÜBERGREIFUNGSLÄNGE: Übergreifungslängen für Verteilungs- und/oder Längsseiten >50Ø
- SCHWEIßVERBINDUNGEN: Kehlnähte a ≥ 0.4 t (=minimale Dicke der zu verschweißenden Elemente)
- SCHRAUBEN: Schrauben und Schraubenmutter Klasse 8.8

CARATTERISTICHE DEI MATERIALI E SPECIFICHE TECNICHE

- ACCIAIO PER ARMATURE: Barre in acciaio B 450 C.
- COPRIFERRO: Copriferro su armatura esterna =5cm.
- SOVRAPPOSIZIONI: Sovrapposizioni per ferri ripartitori e/o longitudinali >50Ø
- SALDATURE: Saldature a cordoni d'angolo a ≥ 0.4 t (=spessore minimo degli elementi da saldare)
- BULLONI: Dadi e bulloni classe 8.8

Minimale Durchmesser der Spindel, falls nicht anders vermerkt, für Biegung und Haken:
 - D = 4Ø; für Ø < 16
 - D = 7Ø; für Ø > 16

Diametro minimo del mandrino per piegature, uncini, cappi, se non diversamente indicato:
 - D = 4Ø; per Ø < 16
 - D = 7Ø; per Ø > 16



Referenzdokumente Documenti di riferimento

02_H61_QI_025_KSC_D0700_23813	Schalung CT2-b-T4-T5, Grundriss und Längsschnitt	Carpenteria CT2-b-T4-T5, pianta e profilo longitudinale
02_H61_QI_025_KSC_D0700_23814	Schalung CT2-b-T4-T5, sezioni	Carpenteria CT2-b-T4-T5, sezioni
02_H61_QI_025_KSC_D0700_23815	Schalung CT2-a-T4-T5 e CT2-b-T4-T5, parete frontale, pianta e sezioni	Carpenteria CT2-a-T4-T5 e CT2-b-T4-T5, Stirnwand, Grundriss und Schnitte

Bearbeitungsstand Stato di elaborazione

Revisione	Änderungen / Modifiche	Verantwortlicher / Responsabile	Datum / Data
10	Endabgabe / Consegna Definitiva	Rabitsch	31.07.2014
11	Projektvollständigung und Umsetzung der Verbesserungen aus dem Prüfverfahren / Completamento progetto e recepimento istruttoria	Rabitsch	09.10.2014
20	Überarbeitung infolge Dienstweisung Nr. 1 vom 17.10.2014 / Revisione a seguito DDS n°1 del 17.10.14	Correa	04.12.2014
21	Abgabe für die Ausschreibung / Emissione per Appalto	Correa	30.01.2015



Mit Beteiligung der Europäischen Union aus dem Haushalt der Trans europäischen Verkehrsnetze finanziertes Vorhaben
 Opera finanziata con la partecipazione dell'Unione Europea attraverso il bilancio delle reti di trasporto trans-europee



Ausbau Eisenbahnachse München-Verona BRENNER BASISTUNNEL Ausführungsplanung

Potenziamento asse ferroviario Monaco - Verona GALLERIA DI BASE DEL BRENNERO Progettazione esecutiva

D0700: Bauilos Mauls 2-3 D0700: Lotto Mules 2-3

Projekteinheit	WBS
Querschläge	Cunicoli trasversali
Dokumentenart	Tipo documento
Bewehrungsplan	Armatura
Titel	Titolo
Bewehrung CT2-T4-T5, Sohle und Gewölbe (Blatt 1/2)	Armatura CT2-T4-T5, platea e arco rovescio (Tav. 1/2)



Gruppo Temporaneo di Imprese 4P
 Gruppo Temporaneo di Imprese 4P

Generalplaner / Responsabile integrazioni prestazioni specialistiche
 Ing. Enrico Maria Pizzarotti
 051399 Milano N°4 29470

Mandataria	Mandante	Mandante	Mandante
PRO TERA	PÖYRY	pini swiss engineers	PASQUALI-RAUSA
Fachplaner / il progettista specialista	Fachplaner / il progettista specialista	Fachplaner / il progettista specialista	Fachplaner / il progettista specialista
	Ing. Rodrigo Correa		

Bearbeitet / Elaborato	Datum / Data	Name / Nome	Gesellschaft / Società
Geprüft / Verificato	30.01.2015	Serif-Lursnjani	Pöyry
	30.01.2015	Rabitsch	Pöyry
		R. Zurlo	K. Bergmeister