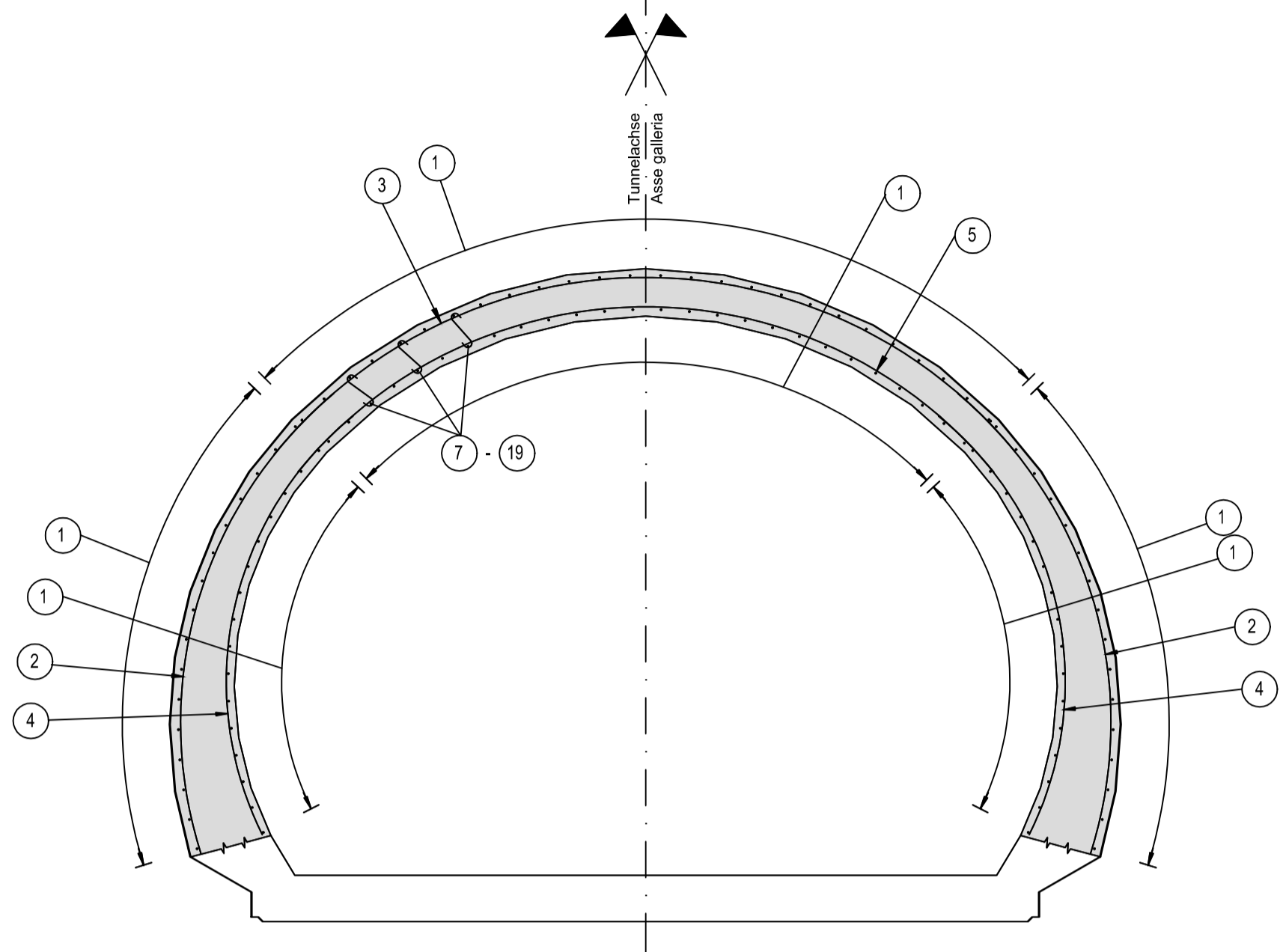


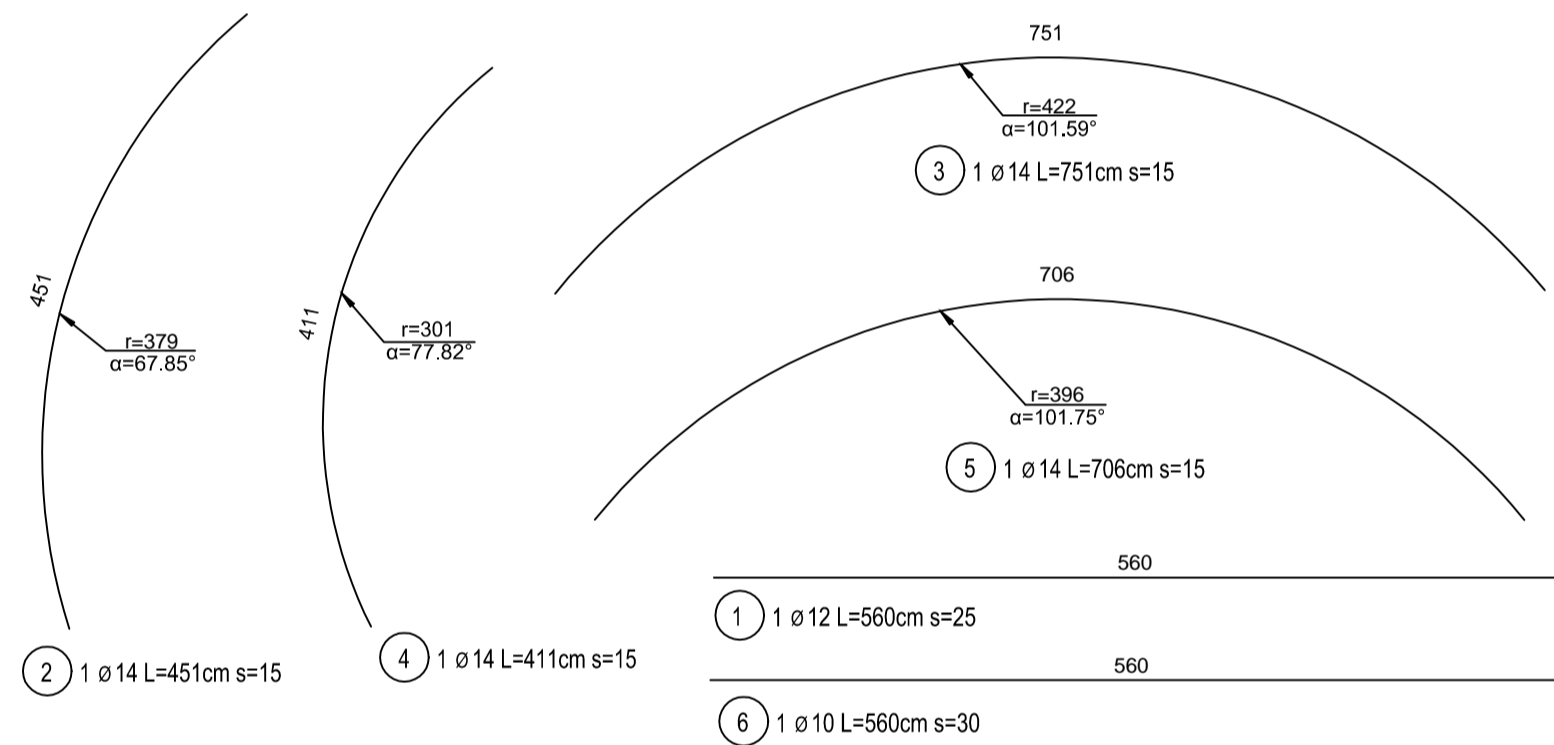
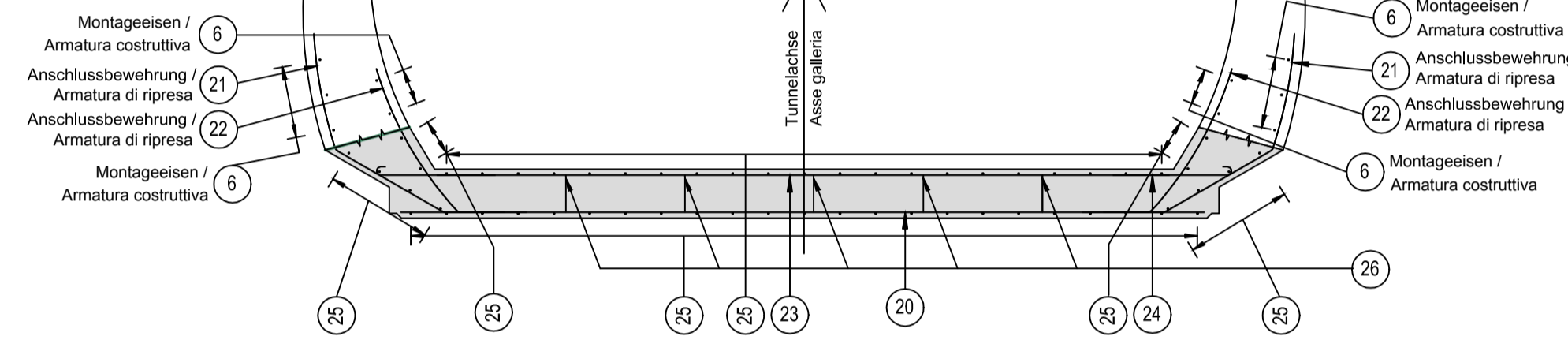
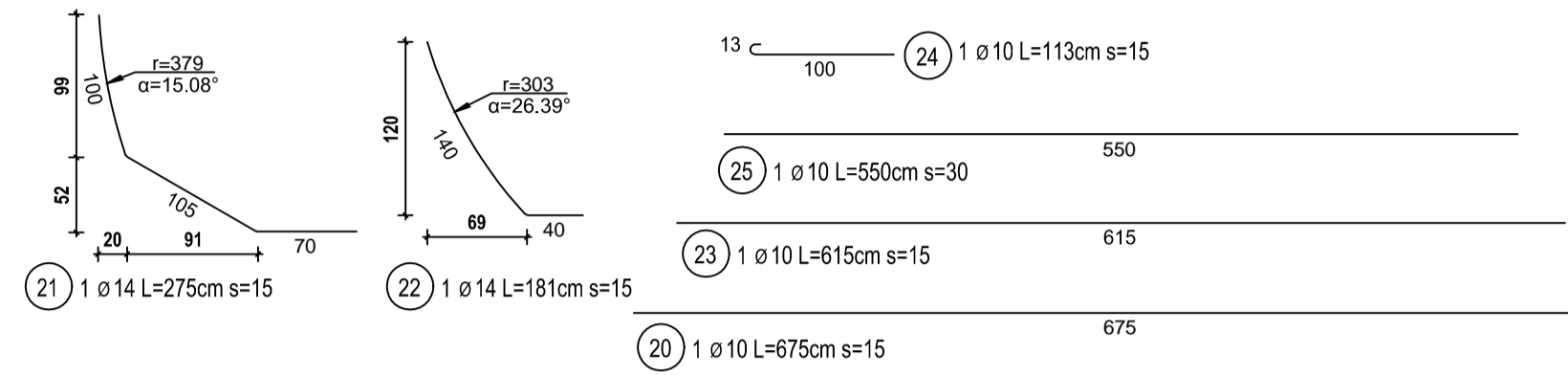
### Schnitt 1-1 / Sezione 1-1

1:50



### Schnitt 1-1 / Sezione 1-1

1:50

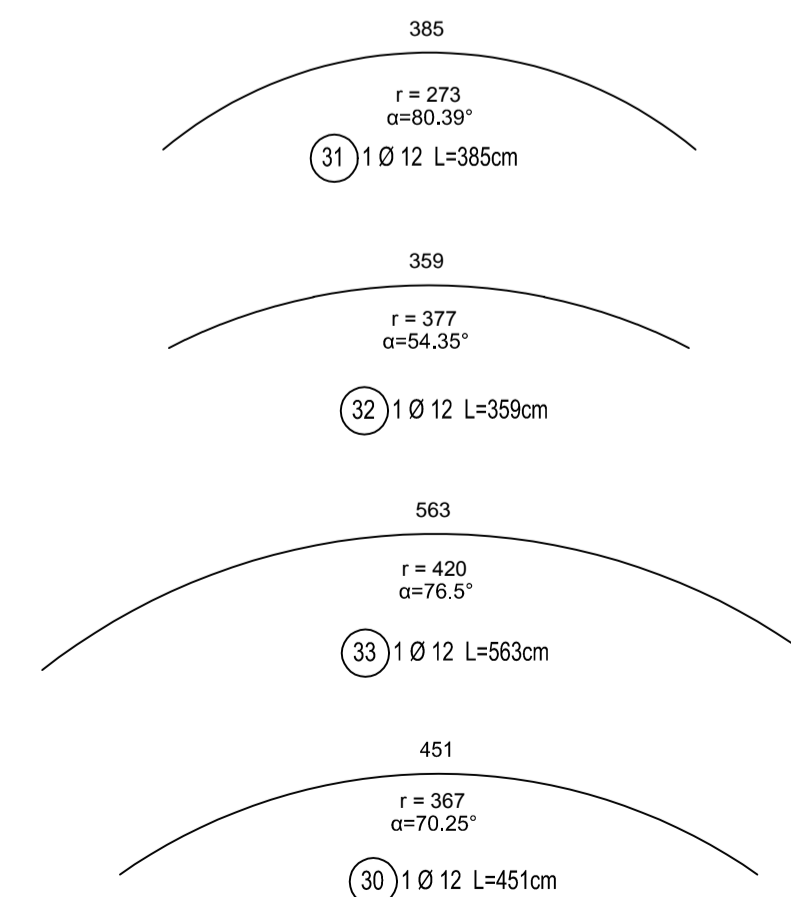
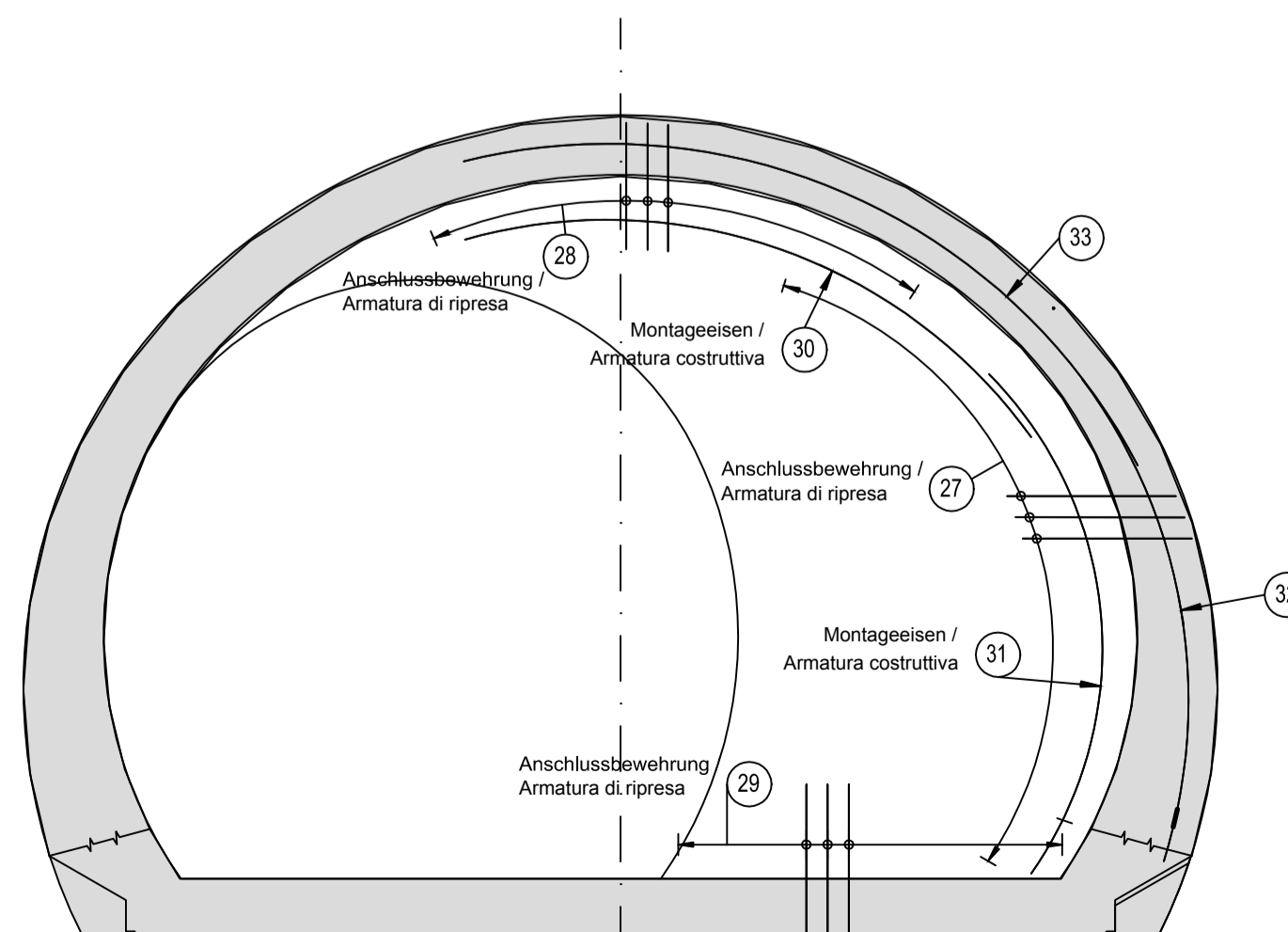


7 - 19  
Distanzseilen / Spilli Ø10  
Abstand / Passo 50x50cm  
L=var. (min. 59cm / max. 90cm)

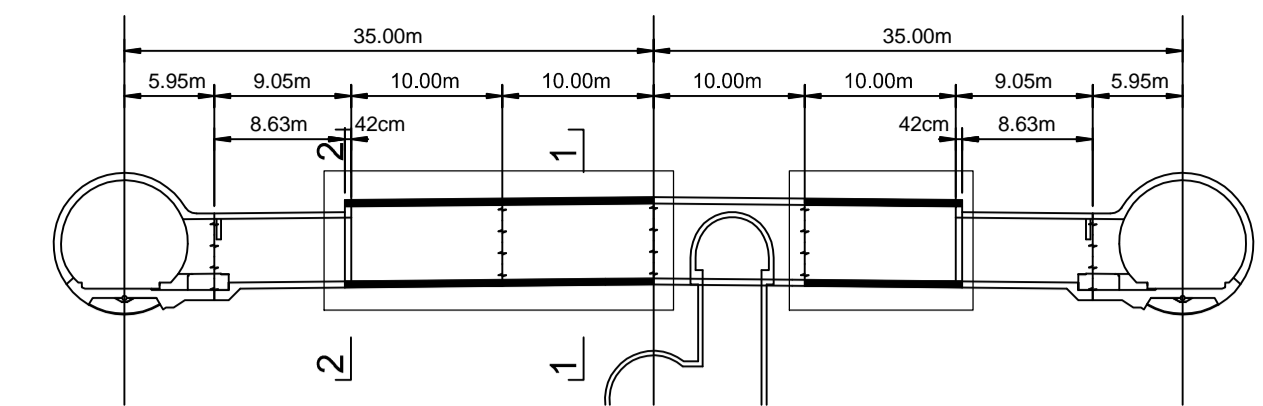
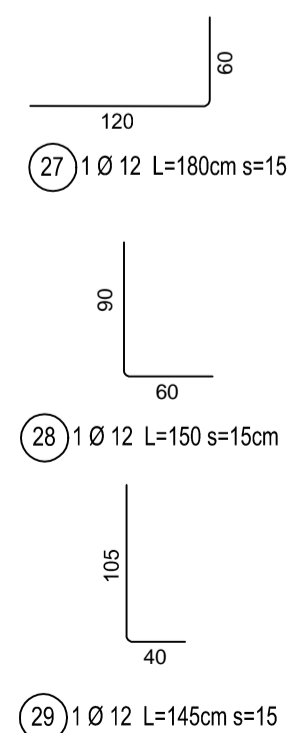
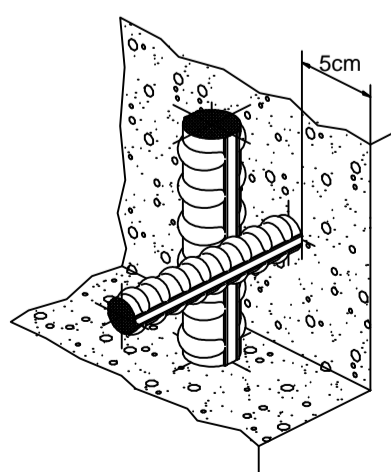
Distanzseilen / Cavallotti Ø16  
Abstand / Passo 100x100cm

### Schnitt 2-2 / Sezione 2-2

1:50



Detail Betonstärke über der Bewehrung /  
Particolare copriferro



#### MATERIALEIGENSCHAFTEN UND SPEZIFISCHE AUSFÜHRUNGSVERFAHREN

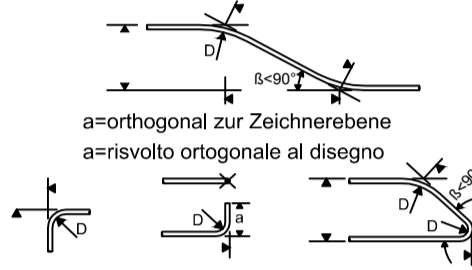
- BEWEHRUNGSSTAHL: Stahlstäbe B 450 C
- BETONÜBERDECKUNG: Betonstärke über aussere Bewehrung =5cm.
- ÜBERGREIFUNGLÄNGE: Übergreifungslängen für Verteilungs- und/oder Längsseilen >50Ø
- SCHWEIßVERBINDUNGEN: Kehlnähte  $\alpha \geq 0.41$  (=minimale Dicke der zu verschweißenden Elemente)
- SCHRAUBEN: Schrauben und Schraubenmuttern Klasse 8.8

#### CARATTERISTICHE DEI MATERIALI E SPECIFICHE TECNICHE

- ACCIAIO PER ARMATURE: Barre in acciaio B 450 C.
- COPRIFERRO: Copriferro su armatura esterna =5cm.
- SOVRAPPOSIZIONI: Sovrapposizioni per ferri ripartitori e/o longitudinali >50Ø
- SALDATURE: Saldature a cordoni d'angolo  $\alpha \geq 0.41$  (=spessore minimo degli elementi da saldare)
- BULLONI: Dadi e bulloni classe 8.8

Minimaler Durchmesser der Spindel, falls nicht anders vermerkt, für Biegung und Haken:  
- D = 4Ø; für Ø < 16  
- D = 7Ø; für Ø > 16

Diametro minimo del mandrino per piegature, uncini, cappi, se non diversamente indicato:  
- D = 4Ø; per Ø < 16  
- D = 7Ø; per Ø > 16



#### Referenzdokumente Documenti di riferimento

02_H61_QI_025_KSC_D0700_23823	Schalung CT2-b-T2-T3-T3bis, Grundriss und Längsschnitt	Carpenteria CT2-b-T2-T3-T3bis, pianta e profilo longitudinale
02_H61_QI_025_KSC_D0700_23825	Schalung CT2-b-T2-T3-T3bis, mit Ablauf, Stirnwand, Grundriss und Schnitte	Carpenteria CT2-b-T2-T3-T3bis, con scarico, parete frontale, pianta e sezioni

#### Bearbeitungsstand Stato di elaborazione

Revision Revisione	Änderungen Modifiche	Verantwortlicher Änderung Responsabile modifica	Datum Data
10	Endabgabe / Consegna Definitiva	Rabitsch	31.07.2014
11	Projektvervollständigung und Umsetzung der Verbesserungen aus dem Prüfverfahren / Completamento progetto e recepimento istruttoria	Rabitsch	09.10.2014
20	Überarbeitung infolge Dienstanweisung Nr. 1 vom 17.10.2014 / Revisione a seguito ODS n°1 del 17.10.14	Correa	04.12.2014
21	Abgabe für die Ausschreibung / Emissione per Appalto	Correa	30.01.2015



Ausbau Eisenbahnachse München-Verona  
**BRENNER BASISTUNNEL**  
Ausführungsplanung

Potenziamento asse ferroviario Monaco - Verona  
**GALLERIA DI BASE DEL BRENNERO**  
Progettazione esecutiva

D0700: Baulos Muls 2-3 D0700: Lotto Muls 2-3

Projekteinheit	WBS
Querschlüsse	Cunicoli trasversali
Dokumentenart	Tipo documento
Bewehrungsplan	Armatura
Titel	Titolo
Bewehrung CT2-T2-T3-T3bis, Sohle und Gewölbe, mit Ablauf (Blatt 1/2)	Armatura CT2-T2-T3-T3bis, platea e arco rovescio, con scarico (Tav. 1/2)

RTI 4P  
Raggruppamento Temporaneo di Imprese 4P  
Ing. Enrico Maria Pizzarotti  
051 86611000 - N°4 19410

Mandataria	Mandante	Mandante	Mandante
PRO TER	PÖYRY	pini swiss engineers	PASQUALI-RAUSA

Fachplaner / il progettista specialista Fachplaner / il progettista specialista Fachplaner / il progettista specialista Fachplaner / il progettista specialista

Ing. Rodrigo Correa

Datum / Data 30.01.2015 Name / Nome Seriff-Lusnjani Gesellschaft / Società Pöyry

Geprüft / Verificato 30.01.2015 Rabitsch

BBT Galleria di Base del Brennero Brenner Basistunnel BBT SE

Name / Nome R. Zurlo Name / Nome K. Bergmeister

Projekt-kilometer / bis / a 32.0+88 / 54.0+15  
Chilometro progetto / bel / al -

Staats Los Erhalt Nummer Dokumentenart Vertrag Nummer Revision  
Stato Lote Unità Tipo documento Numero Codice Revisione

02 H61 QI 025 KBW D0700 23917 21