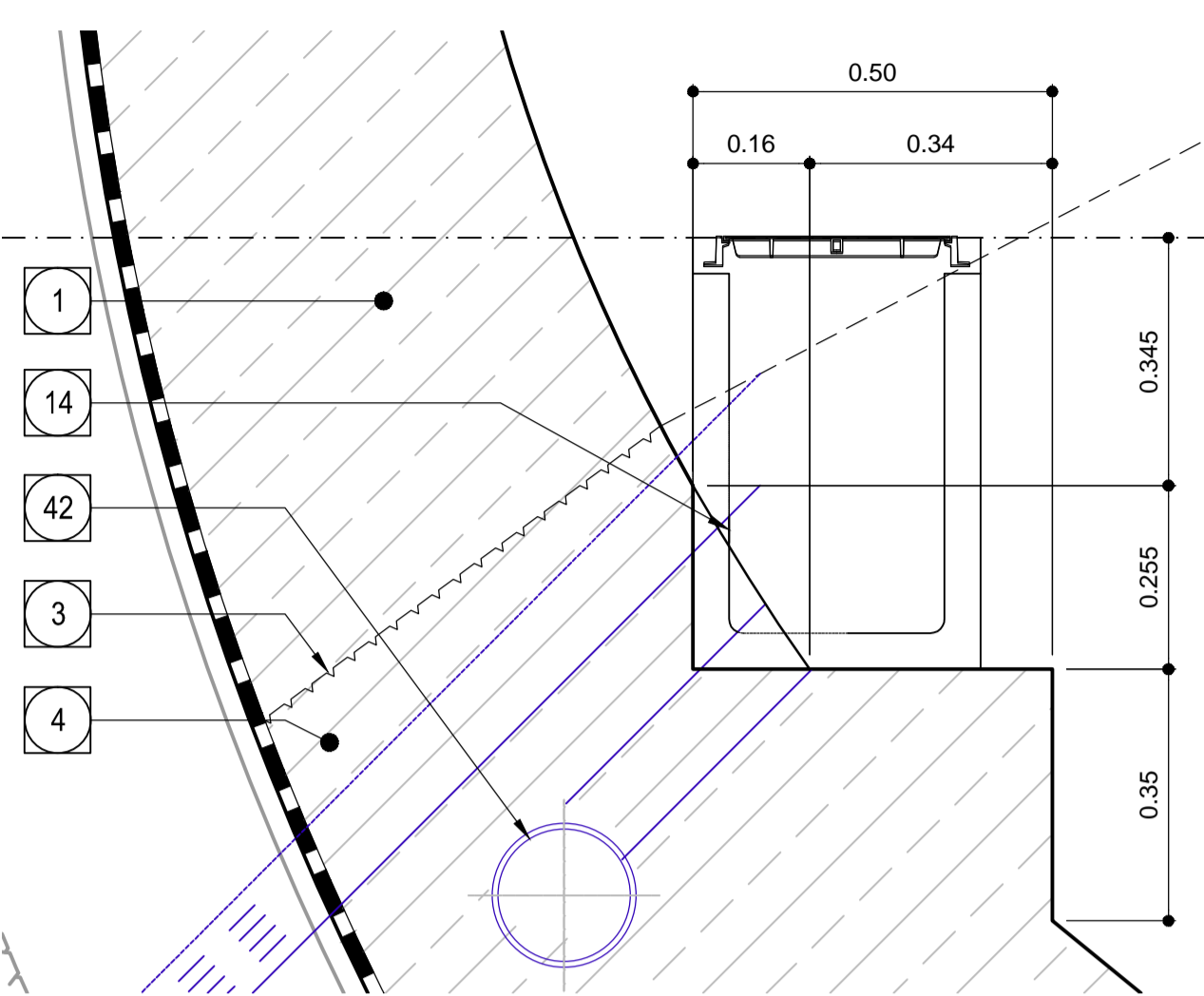
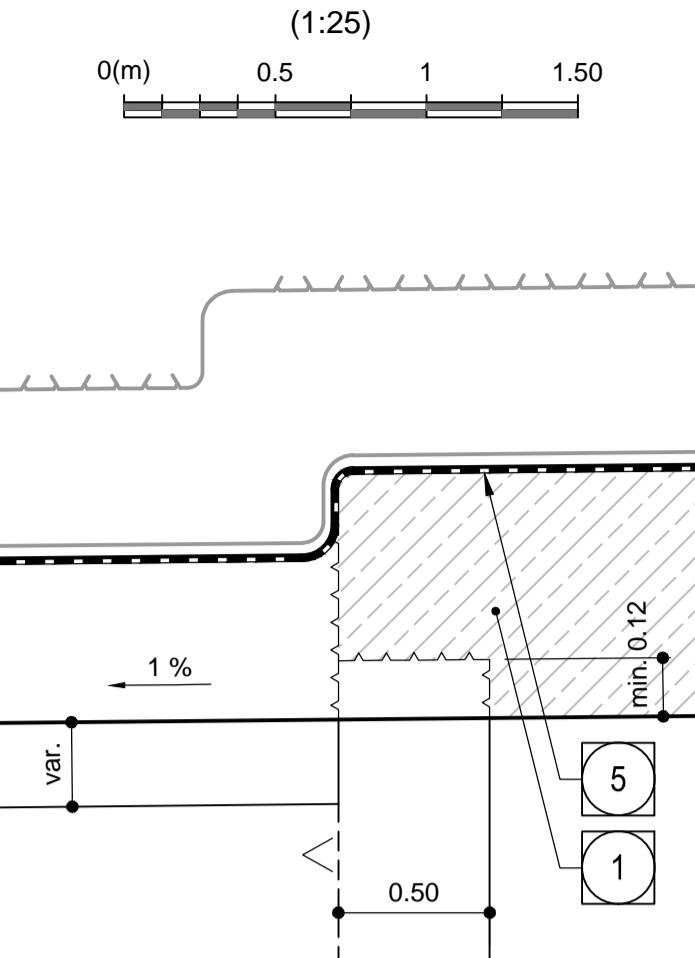


Detail 1 / Dettaglio 1
1:10



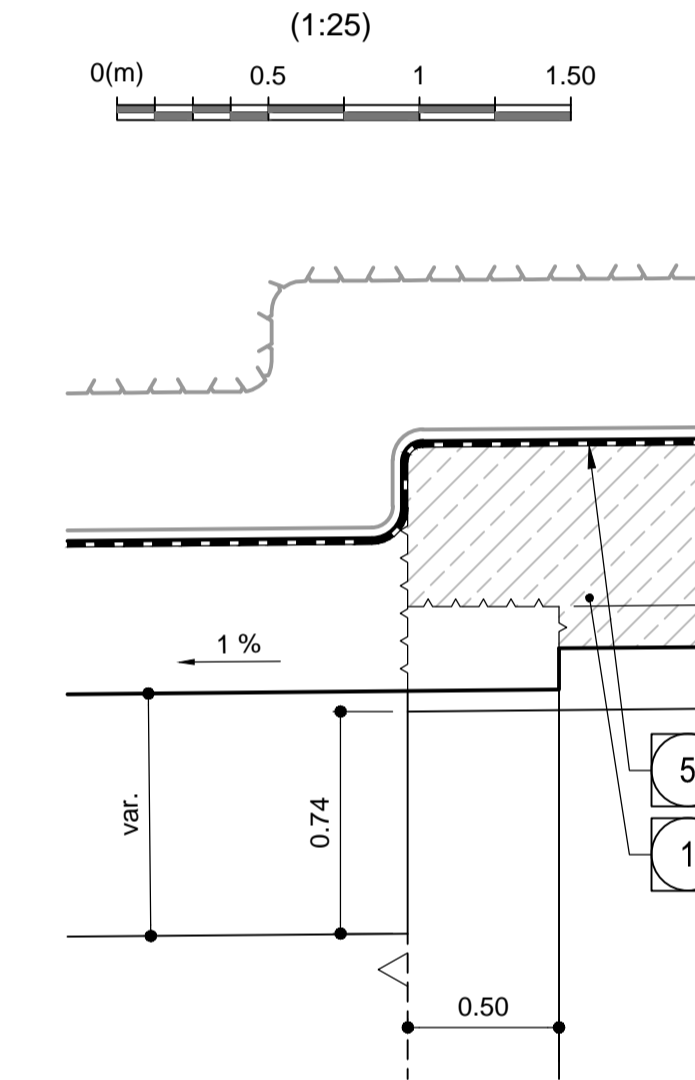
1	Innenschale Rivestimento definitivo
3	Arbeitsfuge aufgeraut gem. EN 1992-1-1 Neigung nach statischen Erfordernissen Giunto di ripresa scabro sec. EN 1992-1-1 Inclinazione secondo necessità statica
4	Sohlgewölbe in Stahlbeton Arco rovescio in c.a.
5	Fugenband in Arbeitsfuge - Abdichtungsträger, 3cm - Abdichtungssystem: • PVC-P Kunststoffdichtungsbahn, 2mm mit Schutzschicht bei bewehrten Bauteilen • Geotextil $\geq 900\text{g/m}^2$ • Eventuelle Oberflächendrainage mittels Elemente mit hoher Drainagefähigkeit (gemäß Übersichtstafel Materialanwendung)
14	- Water-stop nei giunti di getto - Strato di regolarizzazione, 3cm
42	- Sistema di impermeabilizzazione: • membrana di impermeabilizzazione PVC-P, 2mm con strato di protezione per rivestimenti armati • geocomposito $\geq 900\text{g/m}^2$ • eventuali elementi di drenaggio di superficie con elevata funzione drenante (rif. Tavola sinottica di applicazione dei materiali)
44	Vorbereitungsarbeiten für Kontrollschacht Ulmendrainage Predisposizione per pozzetto acque di falda
14	Ulmendrainage (Vollrohr), PP DN/OD 200 in Betonbett
42	Drenaggio acque di falda (tubo cieco), PP DN/OD 200 posato nel calcestruzzo
44	Ulmendrainage PP DN/OD 315 in Betonbett Drenaggio acque di falda, PP DN/OD 315 posato nel calcestruzzo

Schnitt F-F / Sezione F-F
(1:25)

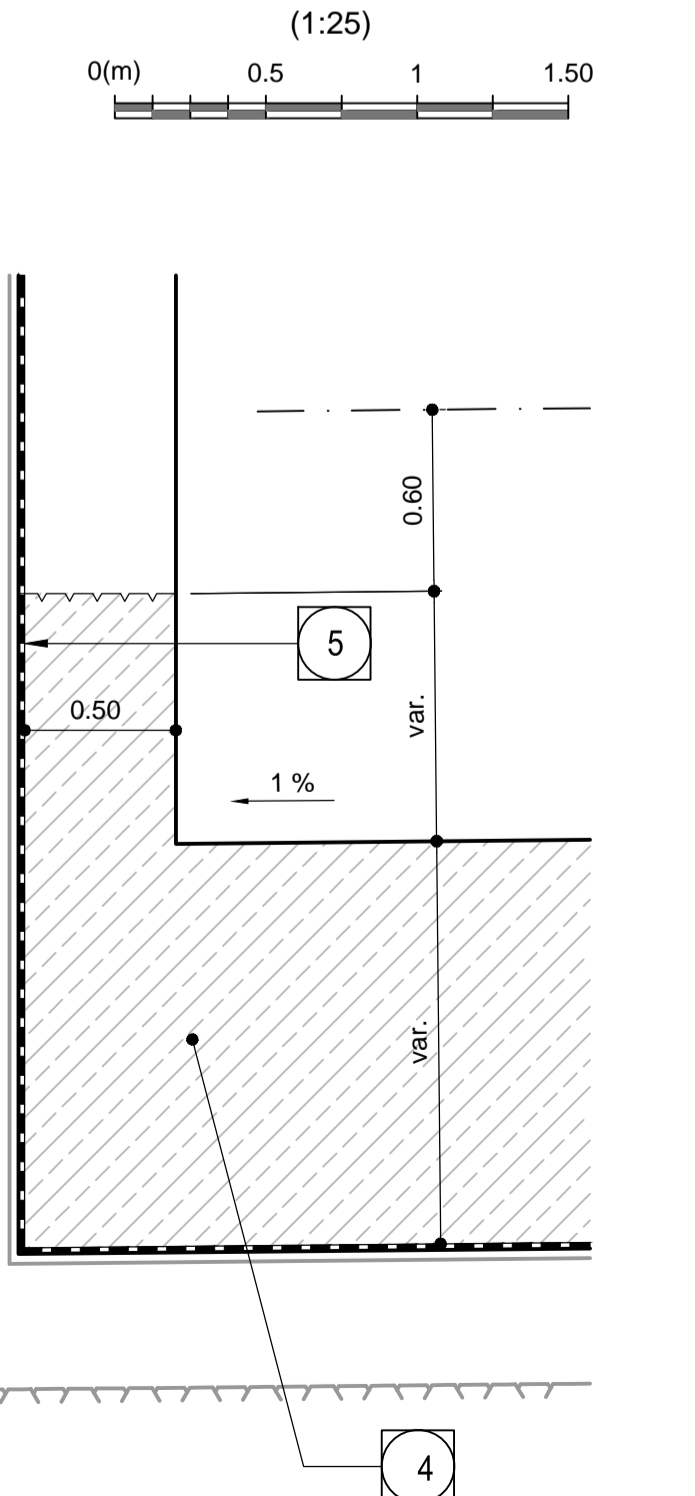


KOORDINATEN / COORDINATE		
PTNo.:	X	Y
M1	0.000	+4.452
M2	0.000	+5.012
M3	+0.311	+0.749
M3	-0.311	+0.749
M4	0.687	+0.565
M4	-0.687	+0.565
M5	+0.687	+1.108
M5	-0.687	+1.108

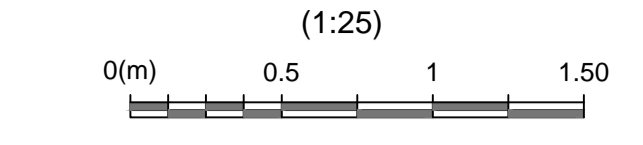
Schnitt E-E / Sezione D-D
(1:25)



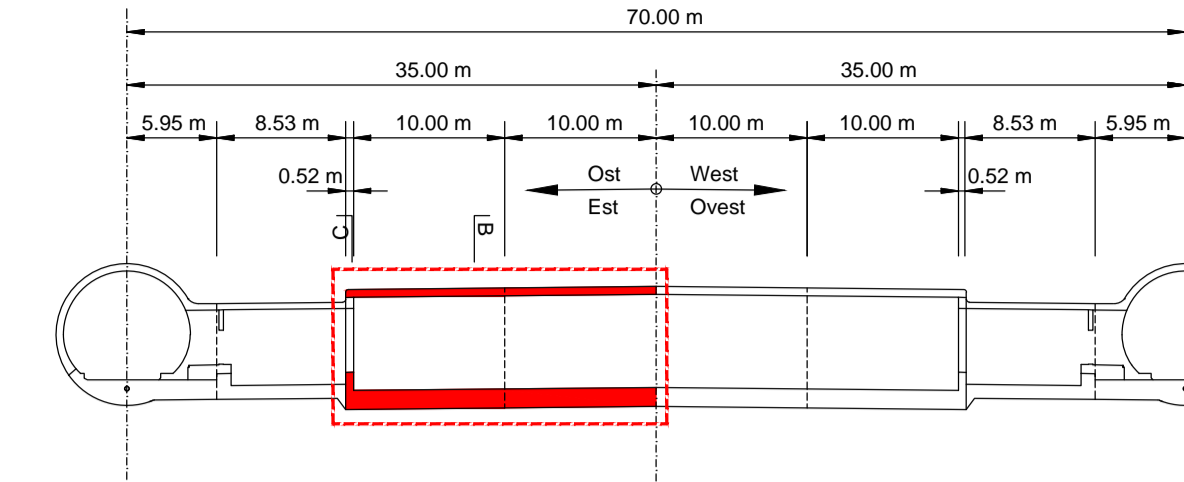
Schnitt D-D / Sezione D-D
(1:25)



Schnitt B-B / Sezione B-B
(1:25)

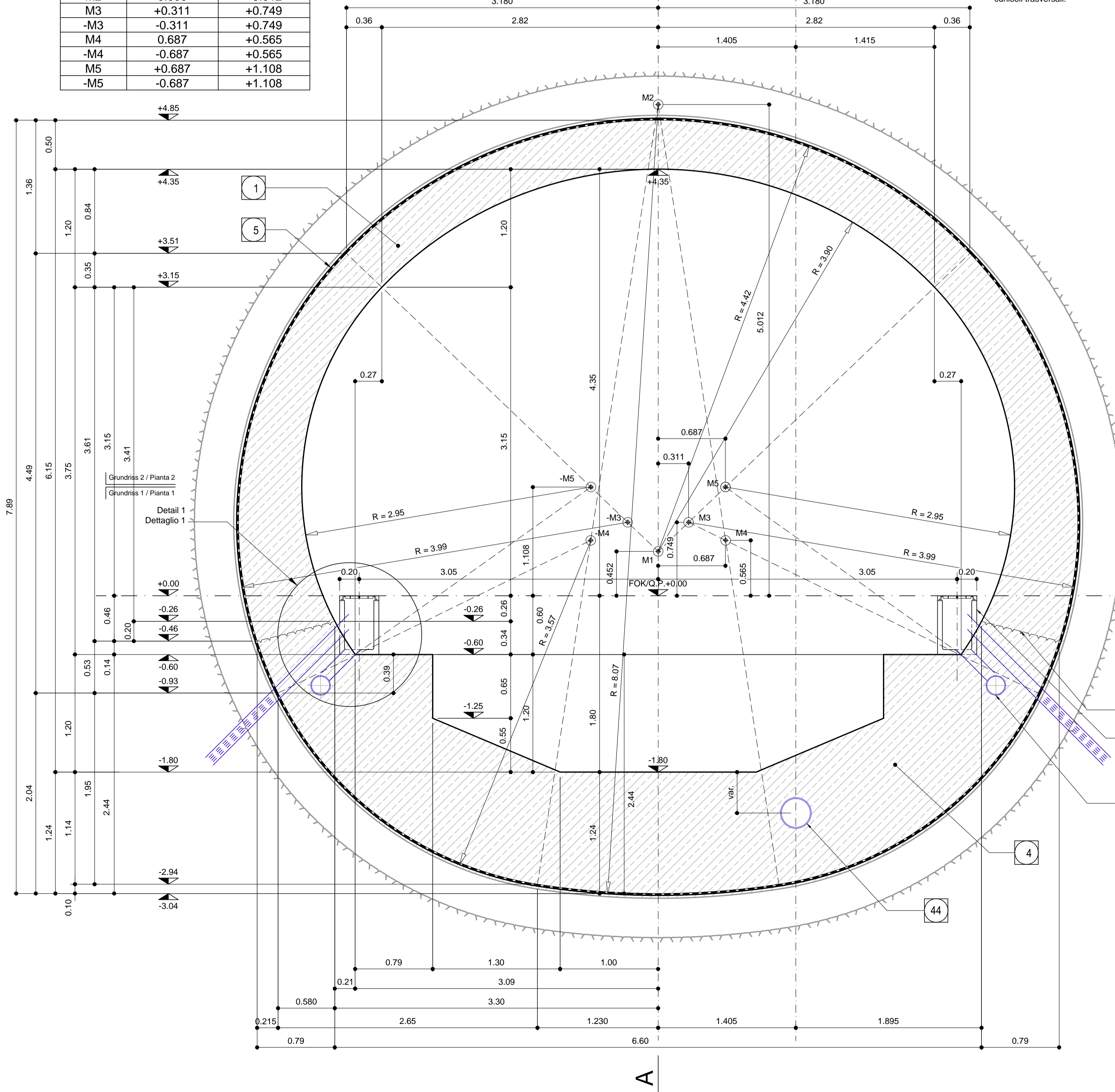
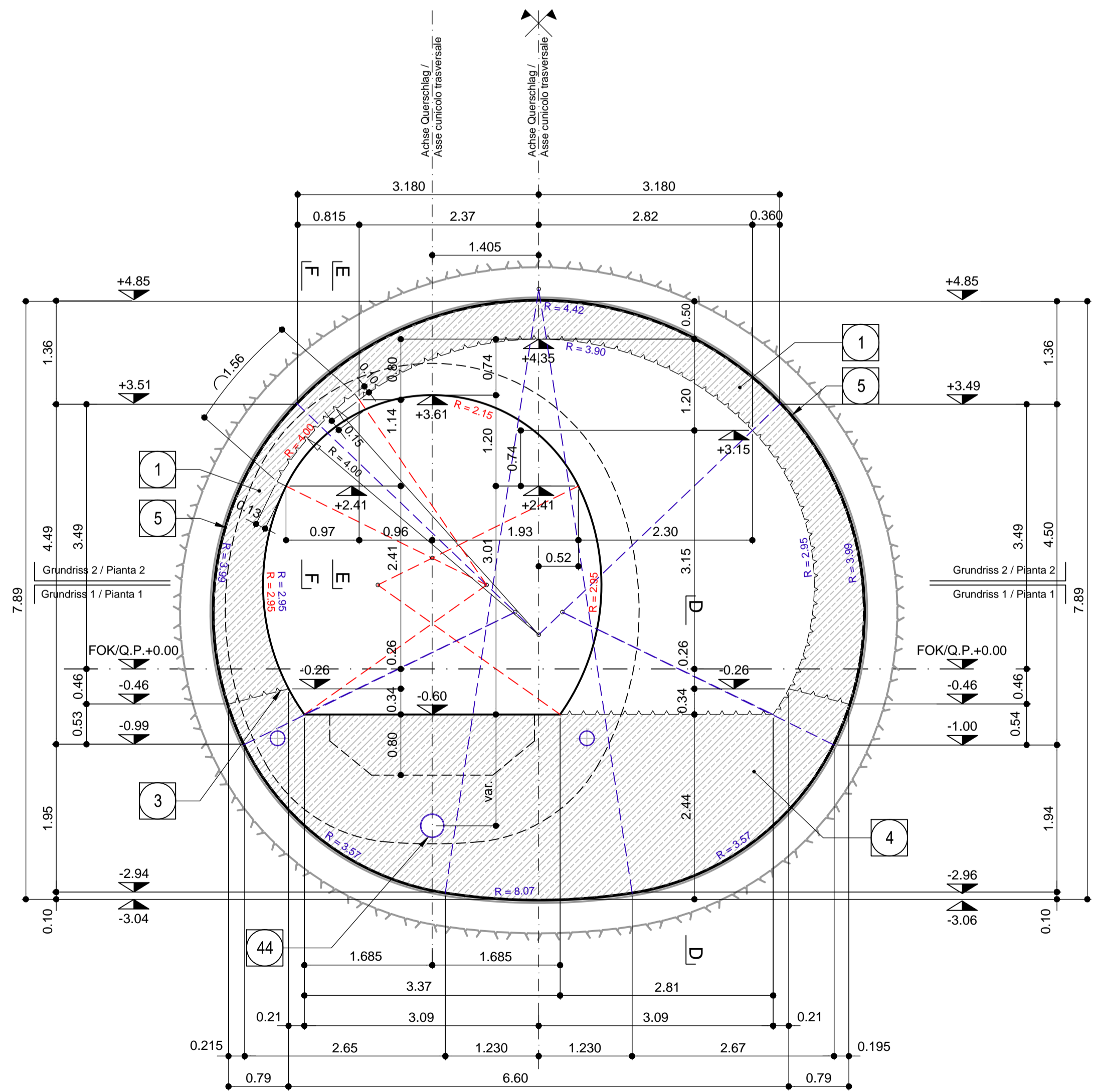
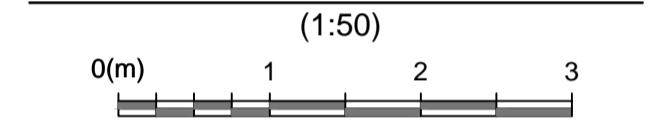


Übersicht / Visione generale



Pläne stellen die Seite Ost dar.
Für die Seite West gelten spiegelsymmetrisch die gleichen Pläne, wobei das Längsgefälle der Querverbindung leicht variiert.
I piani mostrano la parte est.
Per la parte ovest vale l'immagine speculare, con variazioni minime per quanto riguarda la pendenza longitudinale dei cunicoli trasversali.

Schnitt C-C / Sezione C-C
(1:50)



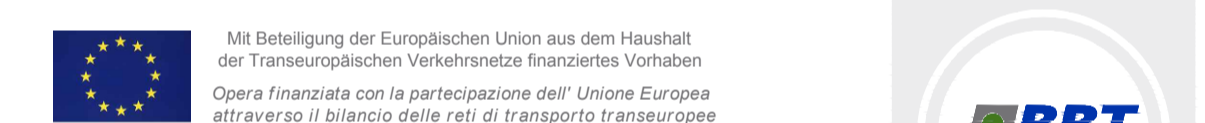
ANMERKUNGEN / ANNOTAZIONI	
SOK/P.F.	Schienenoberkante (SOK= ±0.00) Quota piano ferro galleria di linea (P.F.= ±0.00)
FOK/Q.P.	Kote Bodenniveau Querverbindung Quota piano di calpestio del cunicolo
Q.B.	Bankethöhe (bezogen auf SOK) Quota banchina (con riferimento a P.F.)

Referenzdokumente
Documenti di riferimento

Revisione	Descrizione / Prima Versione	Modifiche	Responsabile modifica	Data
00	Ente		Weld	22.05.2014
10	Endaufgabe / Consenza Definitiva		Eckbauer	31.07.2014
11	Projektvollständigung und Umsetzung der Verbesserungen aus dem Prüfverfahren / Completamento progetto e recupero struttura		Eckbauer	09.10.2014
20	Überarbeitung infolge Dienstverweisung Nr. 1 vom 17.10.2014 / Revisione a seguito DSD Nr. 1 del 17.10.14		Coma	04.12.2014
21	Abgabe für die Ausschreibung / Emissione per Appalto		Coma	30.01.2015

Bearbeitungsstand
Stato di elaborazione

Revisione	Descrizione / Prima Versione	Modifiche	Responsabile modifica	Data
00	Ente		Weld	22.05.2014
10	Endaufgabe / Consenza Definitiva		Eckbauer	31.07.2014
11	Projektvollständigung und Umsetzung der Verbesserungen aus dem Prüfverfahren / Completamento progetto e recupero struttura		Eckbauer	09.10.2014
20	Überarbeitung infolge Dienstverweisung Nr. 1 vom 17.10.2014 / Revisione a seguito DSD Nr. 1 del 17.10.14		Coma	04.12.2014
21	Abgabe für die Ausschreibung / Emissione per Appalto		Coma	30.01.2015



Ausbau Eisenbahnstrecke München-Venona
BRENNER BASISTUNNEL
Ausführungsplanung
Potenziamento asse ferroviaria Monaco - Verona
GALLERIA DI BASE DEL BRENNERO
Progettazione esecutiva

00700: Baklois Maule 2-3 D0700: Loto Males 2-3

Projekterhalt	WBS
Querschnitte	Cunicoli trasversali
Dokumententyp	Typo documento
Schalungsplan	Carpenteria
Titel	Titolo
Schaltung CT2-b-T4-T5	Carpenteria CT2-b-T4-T5,
Schnitte	sezioni

Genetwaerter / Responsabile integrazione operatori specializzati
Ing. Enrico Maria Pizzardi
Dati: 04.12.2014

Mandatar	Mandante	Mandante	Mandante
PRO ITER	POYRY	pini swiss engineers	PASQUALI-RAUSA
Fachplaner / I progettista specialista	Fachplaner / I progettista specialista	Fachplaner / I progettista specialista	Fachplaner / I progettista specialista
	Ing. Rodolfo Correa		

Bearbeiter / Elaborato	Datum / Data	Name / Nome	Gesellschaft / Società
Geprüft / Verificato	30.01.2015	Wald	Poyry
	30.01.2015	Depluzes	Poyry

BBT		Name / Nome	Name / Nome
Gallerie di Base del Brennero Brenner Basistunnel BBT SE		R. Zurlo	K. Bergmeister

Projekt / Progetto	Rev. / Rev.	Rev. / Rev.	Status / Status	Messstab / Scala			
02	H61	Q1	025	KSC	D0700	23814	21