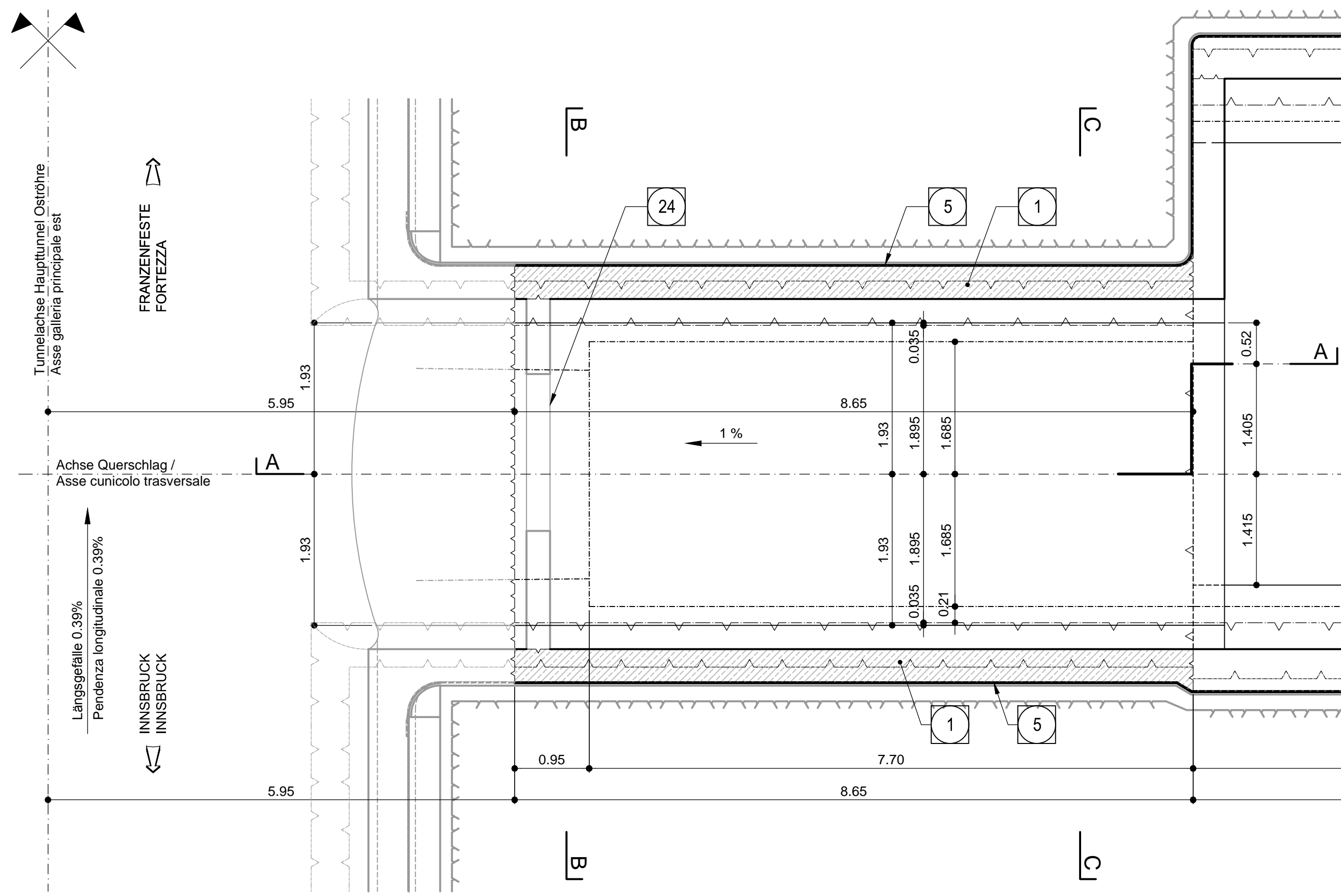


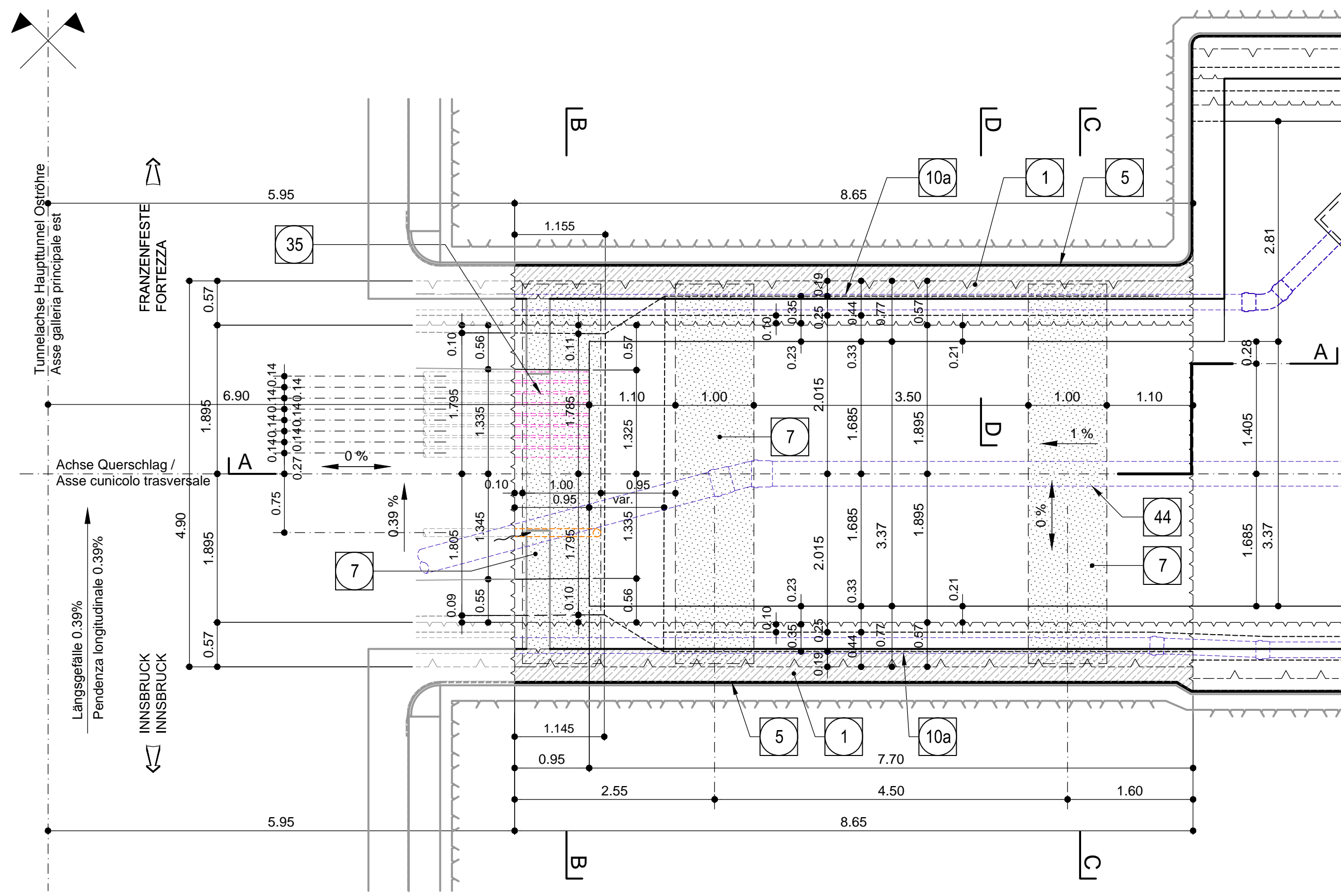
Grundriss 2-2 / Pianta 2-2

0(m) 1 (1:50) 2 3



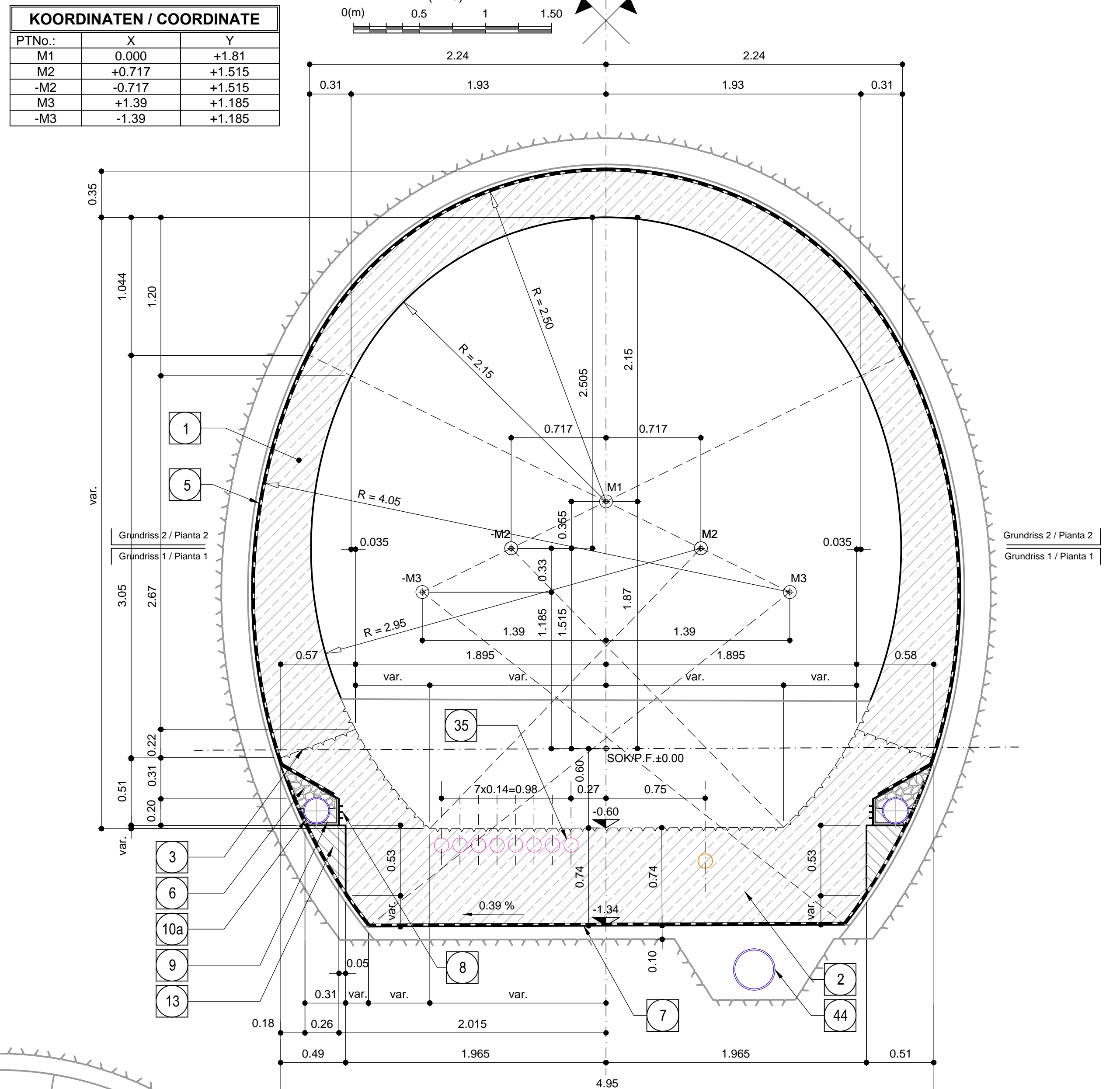
Grundriss 1-1 / Pianta 1-1

0(m) 1 (1:50) 2 3



Schnitt B-B / Sezione B-B

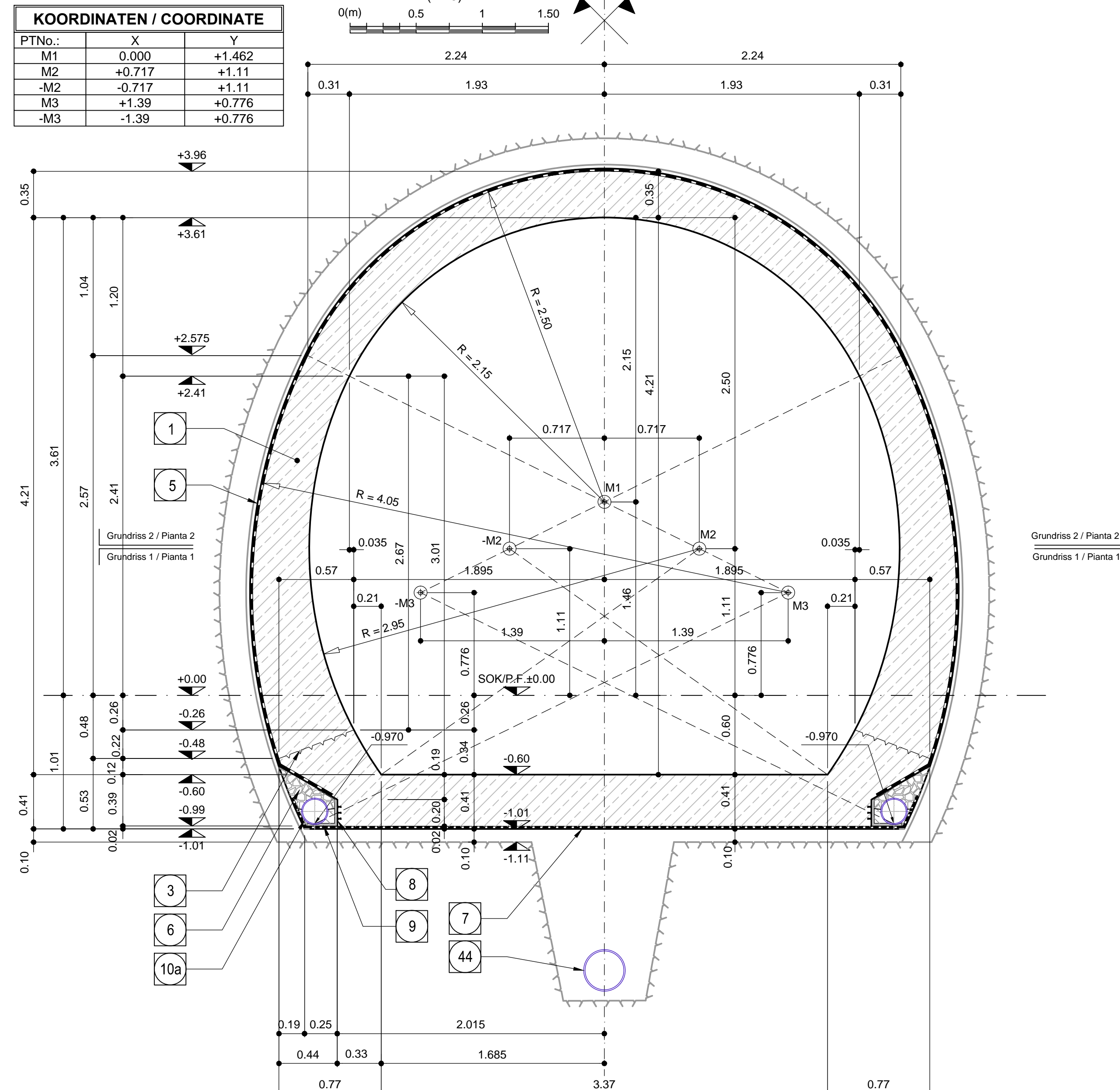
0(m) 0.5 1 1.50 (1:25)



PTNo.	X	Y
M1	0.000	+1.81
M2	+0.717	+1.515
-M2	-0.717	+1.515
M3	+1.39	+1.185
-M3	-1.39	+1.185

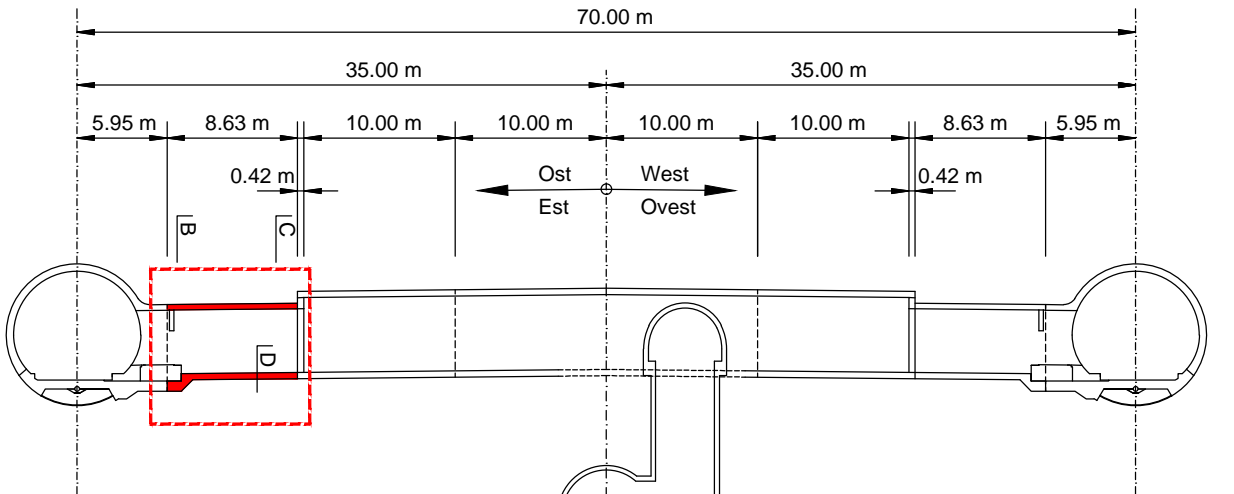
Schnitt C-C / Sezione C-C

0(m) 0.5 1 1.50 (1:25)



PTNo.	X	Y
M1	0.000	+1.462
M2	+0.717	+1.11
-M2	-0.717	+1.11
M3	+1.39	+0.776
-M3	-1.39	+0.776

Übersicht / Visione generale



Pläne stellen die Seite Ost dar.
Für die Seite West gelten spiegelbildlich die gleichen Pläne, wobei das Längsgefälle der Querverbindung leicht variiert.
I piani mostrano la parte est.
Per la parte ovest vale l'immagine speculare, con variazioni minime per quanto riguarda la pendenza longitudinale dei cunicoli trasversali.

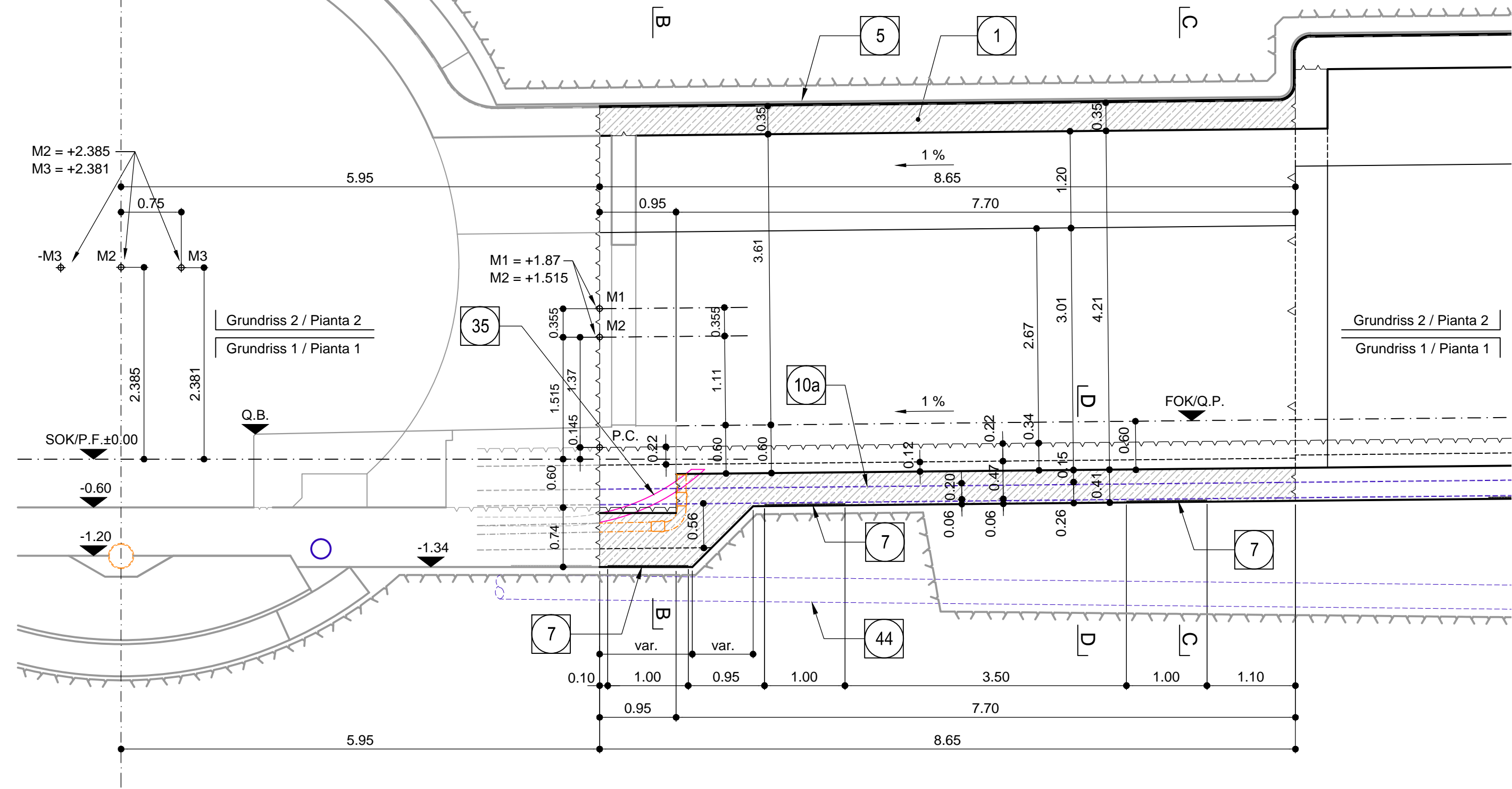
ANMERKUNGEN / ANNOTAZIONI

- SOK/P.F. Schienenoberkante (SOK+±0.00)
Quota piano ferro galleria di linea (P.F.±±0.00)
- FOK/Q.P. Kote Bodeninnive Querverbindung
Quota piano di calpestio del cunicolo
- Q.B. Bankethöhe (bezogen auf SOK)
Quota banchina (con riferimento a P.F.)

- 1 Innenschale
Rivestimento definitivo
- 2 Widerlager und Schlitze in bewehrtem Ortbeton
Piedrili e platea in c.a.
- 3 Arbeitsfuge aufgraut gem. EN 1992-1-1
Neigung nach statischen Erfordernissen
Giunto di ripresa scabro sec. EN 1992-1-1
Inclinazione secondo necessità statica
- 4 Fugenband in Arbeitstufe
- Abdichtungslager, 3cm
- Abdichtungssystem:
• PVC-P Kunststoffdichtungsbahn, 2mm
mit Schutzschicht bei bewehrten Bauteilen
• Geotextil ≥900g/m²
• Eventuelle Oberflächendrainage mittels Elemente mit hoher Drainagefähigkeit (gemäß Übersichtsplan Materialanwendung)
- 5 - Water-stop nei giunti di getto
- Strato di regolarizzazione, 3cm
- Sistema di impermeabilizzazione:
• membrana di impermeabilizzazione PVC-P, 2mm
con strato di protezione per rivestimenti armati
• geocomposito ≥900g/m²
• eventuali elementi di drenaggio di superficie con elevata funzione drenante (rif. Tavola sinottica di applicazioni dei materiali)
- 6 Drainageschicht 16/32mm
Ghiaia drenante 16/32mm
- 7 Noppenbahn in Längsrichtung, d=2cm
Noppenbahn in Querrichtung, d=2cm, bei Betonfuge
Membrana bugnata in direzione longitudinale, d=2cm
Membrana bugnata in direzione trasversale, d=2cm, in corrispondenza delle riprese di getto.
- 8 Anschlussfugenband, halbsseitig ohne Sperranker, b=400mm
Giunto di impermeabilizzazione, parzialmente senza elementi di ancoraggio, b=400mm
- 9 Winkelprofil
Profilo angolare
- 10a Ulmendrainage (geschlitzl), PP DN/D 200 auf Betonbett
Drenaggio acque di falda (tubo microfessurato), PP DN/D 200 posato sul calcestruzzo
- 13 Fullbeton
Calcestruzzo di riempimento
- 24 Öffnung für Schiebterre 2,00x2,25m
Apertura per porta scorrevole 2,00x2,25m
- 35 Kabelschutzrohre DN/D 110x5,3mm
Cavidotti DN/D 110x5,3mm
- 44 Ulmendrainage PP DN/D 315 in Betonbett
Drenaggio acque di falda, PP DN/D 315 posato nel calcestruzzo

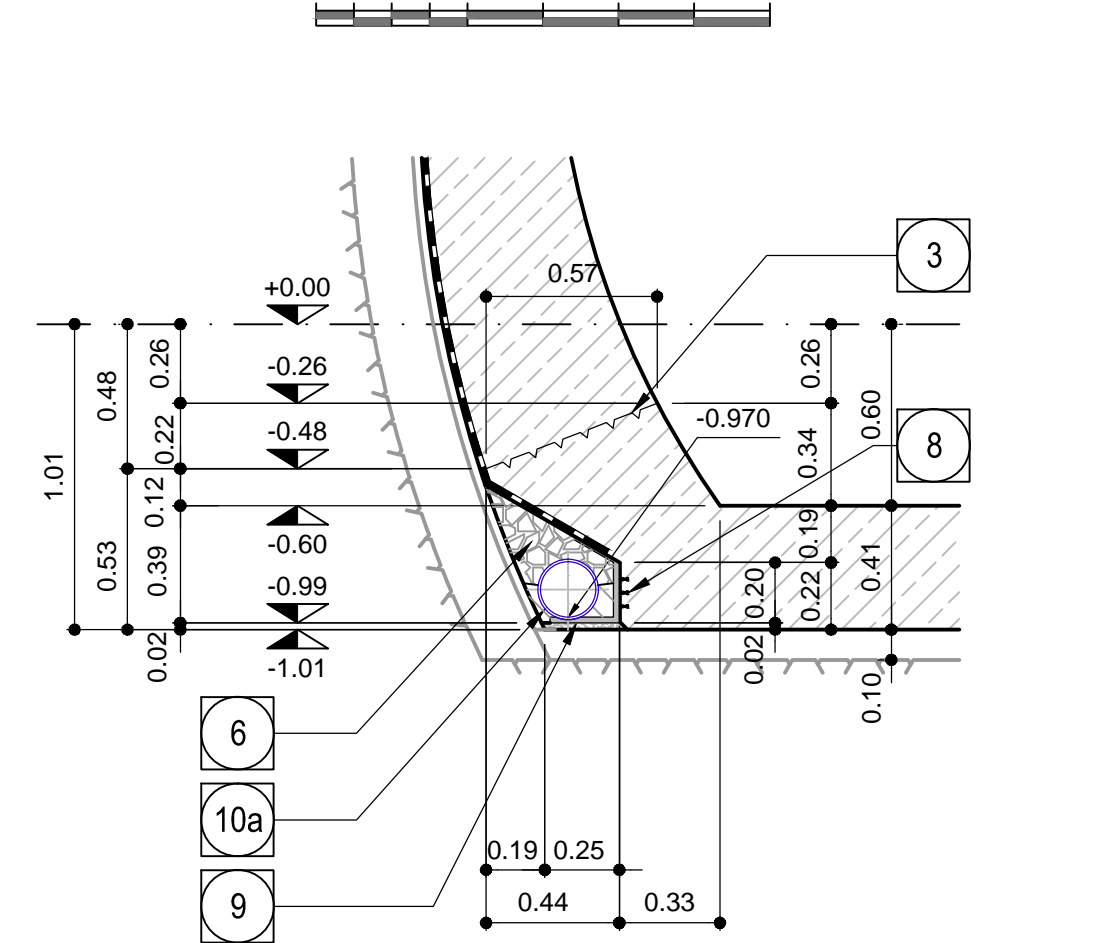
Längsschnitt A-A / Sezione longitudinale A-A

0(m) 1 (1:50) 2 3



Schnitt D-D / Sezione D-D

0(m) 0.5 1 1.50 (1:25)



Referenzdokumente

Documenti di riferimento

Reviziona / Revisione	Änderungen / Modifiche	Verantwortliche Änderung / Responsabile modifica	Datum / Data
00	Entwurf / Prima Versione	Yelko	22.05.2014
10	Entscheidung / Consiglio Direttiva	Eckbauer	31.07.2014
11	Projektvervollständigung und Umsetzung der Verbesserungen aus dem Prüfverfahren / Completamento progetto e recepimento struttura	Eckbauer	09.10.2014
20	Überarbeitung Anlage Genehmigungs Nr. 1 vom 17.10.2014 / Revisione a seguito ODS n°1 del 17.10.14	Correa	04.12.2014
21	Abgabe für die Ausschreibung / Emisione per Appalto	Correa	30.01.2015

Bearbeitungsstand / Stato di elaborazione

Reviziona / Revisione	Änderungen / Modifiche	Verantwortliche Änderung / Responsabile modifica	Datum / Data
00	Entwurf / Prima Versione	Yelko	22.05.2014
10	Entscheidung / Consiglio Direttiva	Eckbauer	31.07.2014
11	Projektvervollständigung und Umsetzung der Verbesserungen aus dem Prüfverfahren / Completamento progetto e recepimento struttura	Eckbauer	09.10.2014
20	Überarbeitung Anlage Genehmigungs Nr. 1 vom 17.10.2014 / Revisione a seguito ODS n°1 del 17.10.14	Correa	04.12.2014
21	Abgabe für die Ausschreibung / Emisione per Appalto	Correa	30.01.2015

Mit Beteiligung der Europäischen Union aus dem Haushalt der Transportschienen Verkehrsnetze Frankreichs Vorhaben. Opera finanziata con la partecipazione dell'Unione Europea attraverso il bilancio delle reti di trasporto trans-europee.

Ausbau Eisenbahnstrecke München-Venedig
BRENNER BASISTUNNEL
Ausführungsplanung

Potenziamento asse ferroviaria Monaco - Verona
GALLERIA DI BASE DEL BRENNERO
Progettazione esecutiva

D0700: Bauteil Muls 2-3

Projekterhellung: WBS
Cunicoli trasversali

Dokumententyp: Tipo documento
Schaltungsplan: Carpentaria

Titel: Titolo
Schalung CT2-a-T2-T3-T3bis
Mit Ablauf, Grundriss und Schnitte
Carpenteria CT2-a-T2-T3-T3bis
con scarico, pianta e sezioni

Mandatario	Mandante	Mandataro	Mandante
PRO	PÖYRY	piniswiss	PASSUALI-RAISA

Responsible / Responsabile integrazione prestazioni specialiste
Ing. Enrico Maria Pizzarotti
Dir. app. Muls 2-3 (2014)

Responsible / Elaborato	Datum / Data	Name / Nome	Gesellschaft / Società
Geprüft / Verificato	30.01.2015	Pöyry	Pöyry
	30.01.2015	Depazes	Pöyry

Projekt / Progetto: Muls 2-3
Dokument / Documento: Muls 2-3
Reviziona / Revisione: 02

BBT
Gallerie di Base del Brennero
Brenner Basistunnel BBT 2E

Projekt / Documento / Progetto	Reviziona / Revisione	Titel / Titolo	Autore / Autore	Vertrag / Contratto	Vertrag / Contratto	Vertrag / Contratto	Vertrag / Contratto
02	H61	QI	025	KSC	D0700	23822	21