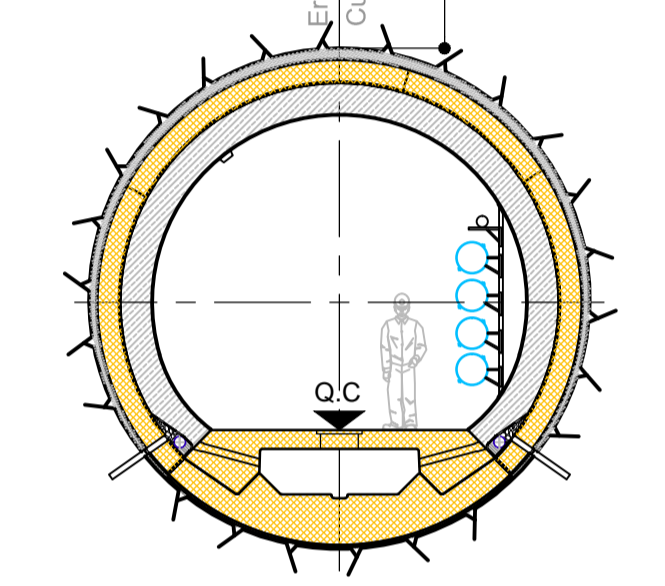
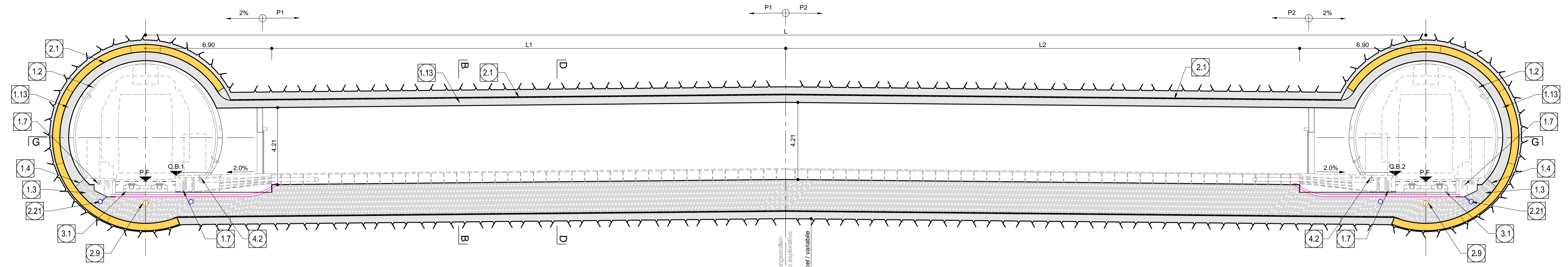
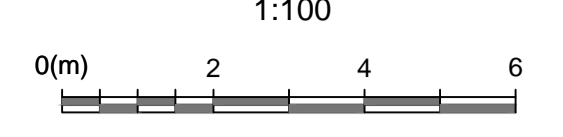
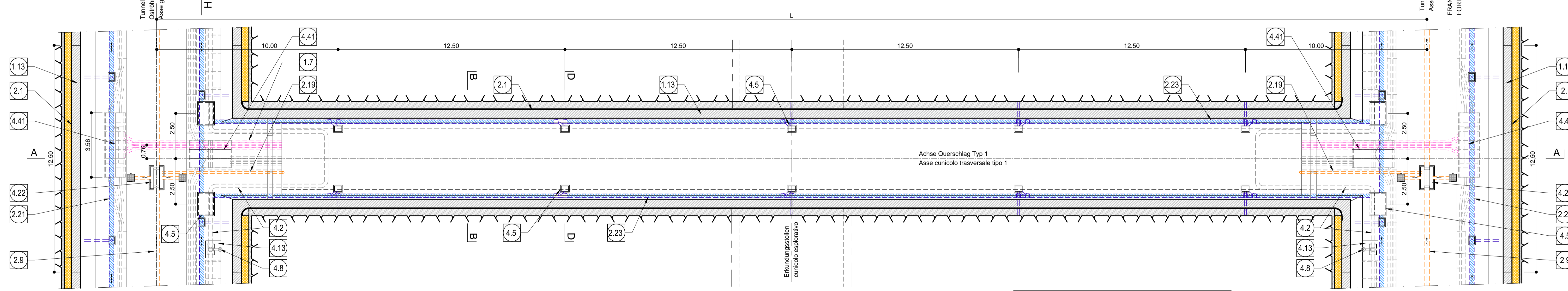


Schnitt A-A / Sezione A-A



Grundriss G-G / Pianta G-G



GEOMETRISCHE DEFINITION QUERVERBINDUNG MIT DACHGEFÄLLE CONFIGURAZIONE DOPPIA PENDENZA									
L (m)	Haupttrasse Ost Galleria Est		P1	L1 (m)	Haupttrasse West Galleria West		P2	L2 (m)	Q.C (m)
	P.F. (m)	Q.B.1 (m)			P.F. (m)	Q.B.2 (m)			
70.00	778.677	778.987	1.00%	28.1	778.698	779.306	1.0708%	28.1	
70.00	776.071	776.381	1.00%	28.1	776.094	776.404	1.0629%	28.1	
70.00	774.770	775.080	1.00%	28.1	774.794	775.104	1.0883%	28.1	
70.00	773.469	773.779	1.00%	28.1	773.495	773.805	1.0941%	28.1	
70.00	759.142	759.452	1.00%	28.1	759.175	759.485	1.1177%	28.1	
70.00	756.536	756.846	1.00%	28.1	756.572	756.882	1.1294%	28.1	
70.00	755.235	755.545	1.00%	28.1	755.273	755.583	1.1352%	28.1	
70.00	753.934	754.244	1.00%	28.1	753.974	754.284	1.1410%	28.1	
70.00	752.630	752.940	1.00%	28.1	752.670	752.980	1.1433%	28.1	
70.00	751.328	751.638	1.00%	28.1	751.371	751.681	1.1527%	28.1	
70.00	748.723	749.033	1.00%	28.1	748.768	749.078	1.1608%	28.1	

**ANMERKUNGEN / ANNOTAZIONI**

SOK/P.F. Schienenoberkante (SOK= ±0.00)  
Quota piano ferro galleria di linea (P.F. = ±0.00)

FOK/Q.P. Kote Bodenniveau Querverbindung  
Quota piano di calpestio del cunicolo

Q.B. Bankethöhe (bezogen auf SOK)  
Quota banchina (con riferimento a P.F.)

Q.C. Projekthöhe Erkundungsstollen  
Quota di progetto cunicolo esplorativo

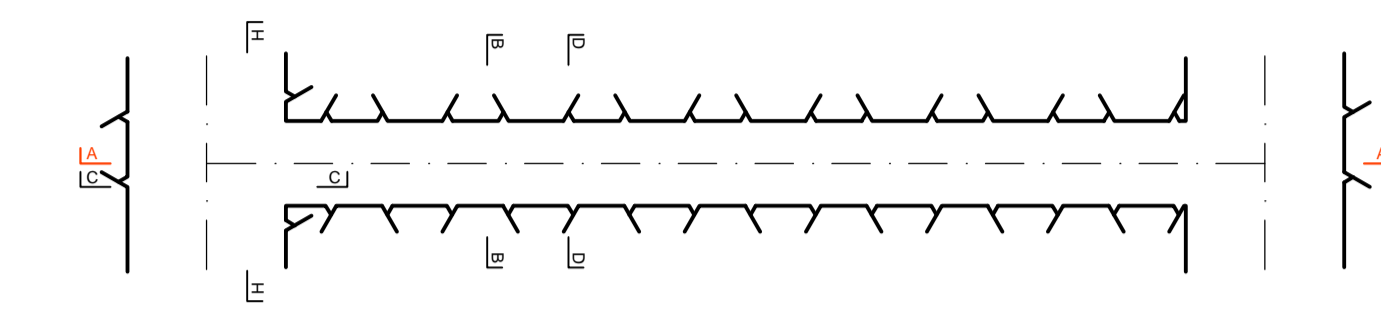
- 1.2 Minimalprofil  
Sagoma minima
- 1.3 Widerlager und Sohlplatte  
Piedritti e platea
- 1.4 Arbeitsfuge rau gem. EN 1992-1-1  
Neigung nach statischen Erfordernissen  
Giunto di ripresa scabro sec. EN 1992-1-1  
Inclinazione secondo necessità statica
- 1.7 Kabelschutzrohre DN/OD 110x5.3mm  
Cavidotti DN/OD 110x5.3mm
- 1.13 Stahlbeton Innenschale  
Rivestimento definitivo in c.a.

- 2.1 Fugenband in Arbeitsfuge  
- Abdichtungsträger, 3cm (nur in Querverbindungen)  
- Abdichtungssystem:  
• PVC-P Kunststoffdichtungsbahn, 2mm  
mit Schutzschicht bei bewehrten Bauteilen  
• Geotextil 2500g/m<sup>2</sup>  
• Eventuelle Oberflächendrainage mittels Elemente mit hoher  
Drainagefähigkeit (gemäß Übersichtstafel Materialanwendung)  
- Water-stop nei giunti di getto  
- Strato di regolarizzazione, 3cm (solamente nei cunicoli trasversali)  
- Sistema di impermeabilizzazione:  
• membrana di impermeabilizzazione PVC-P, 2mm  
con strato di protezione per rivestimenti armati  
• geocomposito 2500g/m<sup>2</sup>  
• eventuali elementi di drenaggio di superficie con elevata funzione  
drenante (rif. Tavola sinottica di applicazione dei materiali)
- 2.9 Fahrbahnentwässerung (Vollrohr),  
PP DN/OD 315 in Beton verlegt  
Drenaggio acque di piattaforma (tubo cieco),  
PP DN/OD 315 posato nel calcestruzzo
- 2.19 Drainage des Wassers der Stollenbodenplatte, Rohr PP DN/110  
Drenaggio acque di piattaforma del cunicolo, tubo PP DN/110
- 2.21 Ulmendrainage (Vollrohr),  
PP DN/OD 250 in Beton verlegt  
Drenaggio acque di falda (tubo cieco),  
PP DN/OD 250 posato nel calcestruzzo
- 2.23 Ulmendrainage (Vollrohr),  
PP DN/OD 200 in Betonbett  
Drenaggio acque di falda (tubo cieco),  
PP DN/OD 200 posato nel calcestruzzo

- 3.1 Feste Fahrbahn  
Sistema di armamento su piattaforma in c.a.
- 4.2 Löschwasserleitung,  
GJS nach EN 545, EN 1563, Ø200  
Condotte impianto idrico antincendio,  
tubi in ghisa sferoidale (GJS sec. EN 545, EN 1563) Ø200
- 4.5 Kontrollschicht Ulmendrainage - Fertigteil aus Polymerbeton  
Pozzetto acque di falda - elemento prefabbricato in cl polimerico
- 4.8 Hydrant 2x8  
Idrante UNI 70
- 4.13 Schacht Hydrant  
Pozzetto Idrante
- 4.22 Schacht Fahrbahnentwässerung, Fertigteil  
Pozzetto acque di piattaforma, elemento prefabbricato
- 4.41 Anlagenschacht  
Fertigbetondeckel - in Serie  
Pozzetto impianti  
Chiusuro in calcestruzzo prefabbricato - in serie

**Bemerkungen / Nota:**

- Das Löschwassersystem ist lediglich schematisch dargestellt.  
Rappresentazione indicativa dell'impianto antincendio.



**Referenzdokumente  
Documenti di riferimento**

02_H61_OP_025_KTB_D0700_23061	Synoptischer Plan - Anwendung der Materialien	Tavola sinottica di applicazione dei materiali
02_H61_OP_025_KLP_D0700_23070 bis / a	Anordnung Schächte und Bankette - Grundriss (Blatt 1 - 11)	Disposizione pozzeri e banchine - pianta (Fav. 1-11)
02_H61_OP_025_KLP_D0700_23080		

**Bearbeitungsstand  
Stato di elaborazione**

Revision	Änderungen Modifiche	Verantwortlicher Änderung Responsabile modifica	Datum Data
11	Projektvollständigung und Umsetzung der Verbesserungen aus dem Prüfverfahren / Completamento progetto e recepimento istruttoria	Frey	06.10.2014
20	Überarbeitung Anlage Dimensionierung lt. 1 vom 17.10.2014 / Revisione a seguito ODS n°1 del 17.10.14	Correa	04.12.2014
21	Abgabe für die Ausschreibung / Emissione per Appalto	Correa	30.01.2015

Mit Beteiligung der Europäischen Union aus dem Haushalt der Transportsächlichen Verkehrsinfrastruktur Vorhaben  
Opera finanziata con la partecipazione dell'Unione Europea attraverso il bilancio delle reti di trasporto trans-europee

**Ausbau Eisenbahnstrecke München-Verona  
BRENNER BASISTUNNEL**  
Ausführungsplanung

Politenziamento asse ferroviaria Monaco - Verona  
**GALLERIA DI BASE DEL BRENNERO**  
Progettazione esecutiva

D0700: Baukörper Mault 2-3	D0700: Lotti Mault 2-3						
Projekterbet Querschläge	WBS Cunicoli trasversali						
Dokumentent Regelprofil	Typo documento Sezione tipo						
Titel Regelprofil CT1-T4-T5, Grundriss und Längsschnitt	Titolo Sezione tipo applicata CT1-T4-T5, pianta e profilo						
RTI 4P Ripartizione Tecnica Impianti di Progetto	Gestore/Responsabile Impianti specialistici Ing. Enrico Maria Pizzardi 001 001 001 001						
Mandataria PRO ITER	Mandante POÏRY	Mandante pini swiss engineers	Mandante PASQUALI-RAISA INGEGNERIA				
Fachplaner / progettista specialisti	Fachplaner / progettista specialisti Ing. Rodrigo Correa	Fachplaner / progettista specialisti	Fachplaner / progettista specialisti				
Bearbeiter / Elaborato	Datum / Data	Name / Nome	Gesellschaft / Società				
Geprüft / Verificato	30.01.2015	Frey	PoÏry				
	30.01.2015	Delpezzes	PoÏry				
		Name / Nome	Name / Nome				
		R. Zurlo	K. Bergmeister				
Projekt Chilometer progetto	km / da 54,5+15 bis / a -	Real- Milemeter opera	von / da 32,0+88 bis / a 44,1+92	Status Documento / Stato documento	Moostart / Scade 1:100	Revision	21
Blatt 02	Lot H61	Ents. Lini	Nunmer 025	Dokumentent KRP	Vertrag D0700	Nunmer 23701	Revision 21